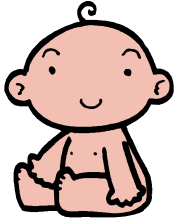


丸 亀 市 の 1 日

出 生



2.7 人 (24 年次)

死 亡



3.2 人 (24 年次)

転 入



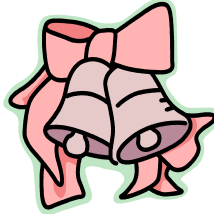
10.4 人 (24 年次)

転 出



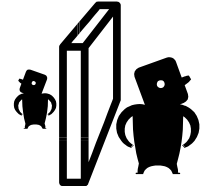
9.9 人 (24 年次)

結 婚



1.5 組 (24 年次)

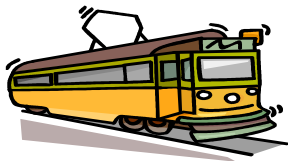
離 婚



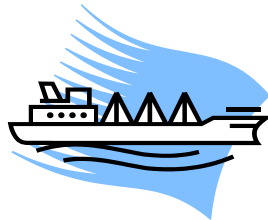
0.6 組 (24 年次)

各 駅 乗 車 人 員

J R 丸 亀 駅 3,824 人
こ と で ん 栗 熊 駅 267 人
こ と で ん 岡 田 駅 247 人
(24 年 度)



丸 亀 港 乗 降 客 人 員



乗 船 329 人
降 船 279 人 (24 年 次)

ゴ ミ 収 集 量



93.5 トン (24 年 度)

交 通 事 故



4.0 件 (24 年 次)

救 急



13.7 件 (24 年 次)

火 災



0.1 件 (24 年 次)

市民のくらし

世帯



2.5人(24年10月)

市税(個人市民税)



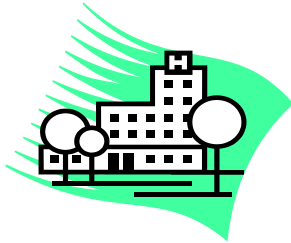
一人あたり 46,460円
(24年度)

一般加入電話



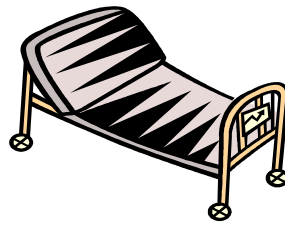
1世帯に0.5台(24年度)

病院・診療所



1,203人に1病院(23年次)

病床数



50人に1床(23年次)

新設建物



月47戸(24年次)

自動車(軽を含む)



1世帯に2.0台(24年次)

公園面積



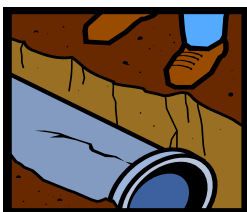
一人あたり 37.04 m²
(23年度)

上水道



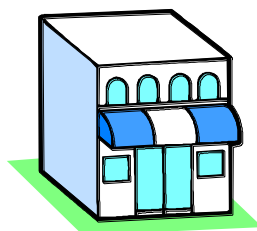
1人1日平均給水量 341 ℓ
(24年度)

下水道普及率



43.7%(24年度)

商店数



113人に1店(19年度)

工業従事者



(4人以上)
1事業所当たり 39人(23年度)