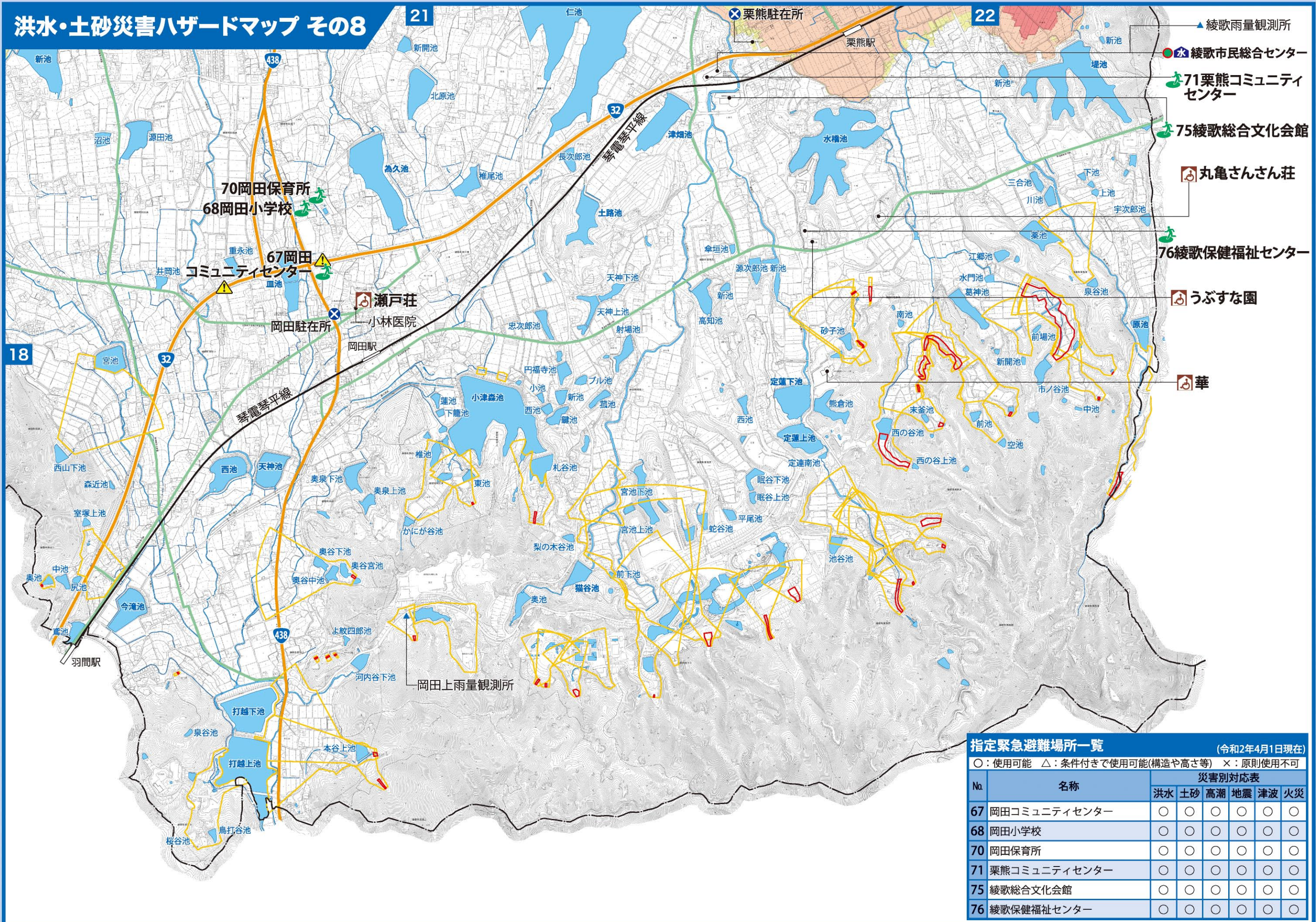


洪水・土砂災害ハザードマップ その8



- ▲ 綾歌雨量観測所
- 綾歌市民総合センター
- 71栗熊コミュニティセンター
- 75綾歌総合文化会館
- 丸亀さんさん荘
- 76綾歌保健福祉センター
- うぶすな園
- 華

指定緊急避難場所一覧 (令和2年4月1日現在)

○：使用可能 △：条件付きで使用可能(構造や高さ等) ×：原則使用不可

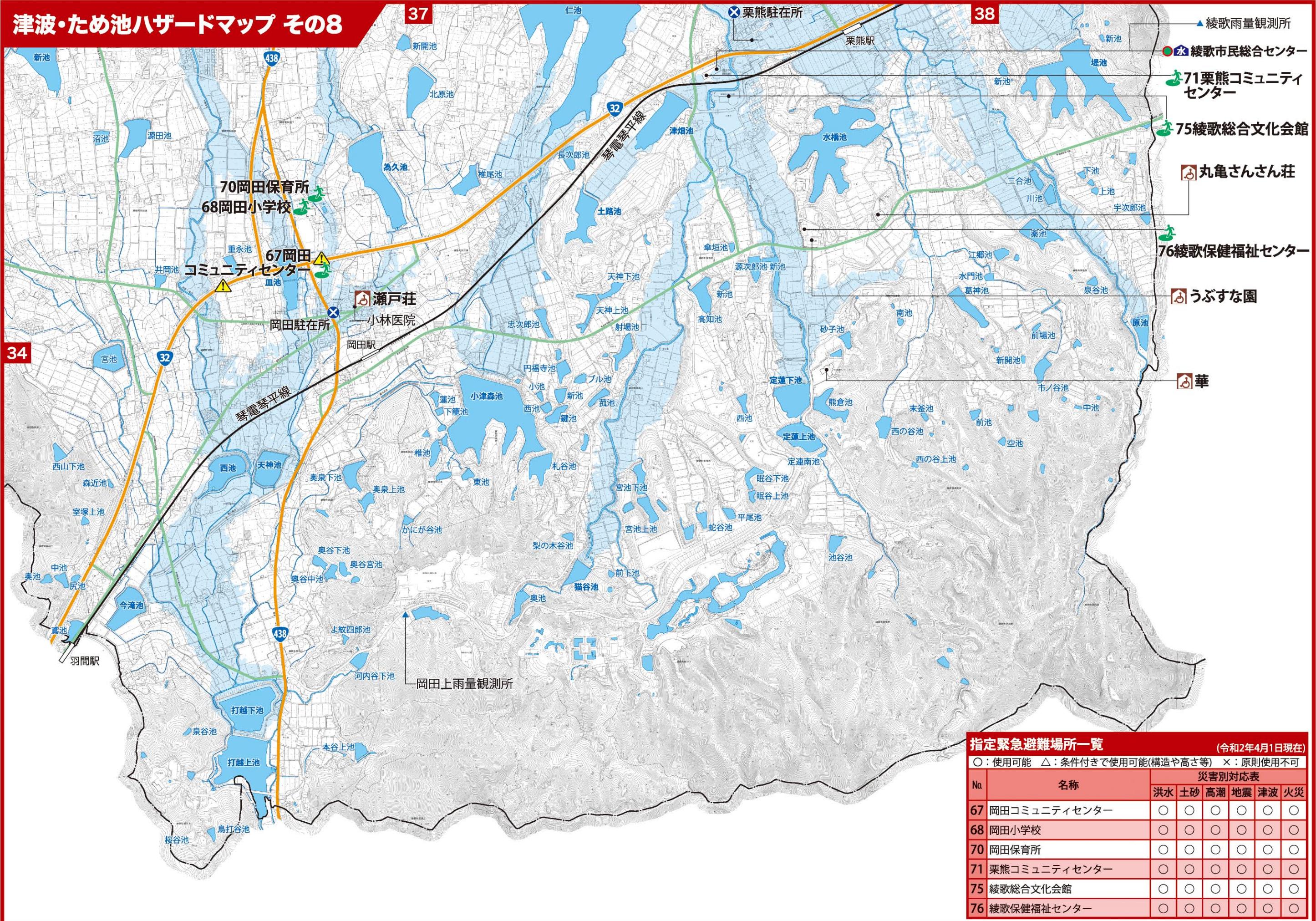
No.	名称	災害別対応表					
		洪水	土砂	高潮	地震	津波	火災
67	岡田コミュニティセンター	○	○	○	○	○	○
68	岡田小学校	○	○	○	○	○	○
70	岡田保育所	○	○	○	○	○	○
71	栗熊コミュニティセンター	○	○	○	○	○	○
75	綾歌総合文化会館	○	○	○	○	○	○
76	綾歌保健福祉センター	○	○	○	○	○	○

1 : 15,000

0 100 500m

- 指定緊急避難場所
- 防災拠点
- 消防
- ヘリポート
- 潮位観測所
- 水位観測所
- 高速道路
- JR
- 浸水深 0.5m未満の区域
- 3.0~5.0m未満の区域
- 土砂災害特別警戒区域
- 福祉避難所
- 救護病院
- 警察
- アンダーパス
- 雨量観測所
- 水防倉庫
- 国道
- 琴電
- 0.5~3.0m未満の区域
- 5.0m以上の区域
- 土砂災害警戒区域
- 県道・主要市道
- 河川区域
- 家屋倒壊等氾濫想定区域

津波・ため池ハザードマップ その8



- ▲ 綾歌雨量観測所
- 綾歌市民総合センター
- 71栗熊コミュニティセンター
- 75綾歌総合文化会館
- 丸亀さんさん荘
- 76綾歌保健福祉センター
- うぶすな園
- 華

指定緊急避難場所一覧 (令和2年4月1日現在)

○：使用可能 △：条件付きで使用可能(構造や高さ等) ×：原則使用不可

No.	名称	災害別対応表					
		洪水	土砂	高潮	地震	津波	火災
67	岡田コミュニティセンター	○	○	○	○	○	○
68	岡田小学校	○	○	○	○	○	○
70	岡田保育所	○	○	○	○	○	○
71	栗熊コミュニティセンター	○	○	○	○	○	○
75	綾歌総合文化会館	○	○	○	○	○	○
76	綾歌保健福祉センター	○	○	○	○	○	○

1 : 15,000

0 100 500m

指定緊急避難場所 津波避難ビル 防災拠点 救護病院 警察 アンダーパス 雨量観測所 水防倉庫

福祉避難所 消防 ヘリポート 潮位観測所 水位観測所

高速道路 国道 県道・主要市道

JR 琴電

津波浸水深

0.5m未満の区域 0.5~3.0m未満の区域 3.0~5.0m未満の区域 5.0m以上の区域

河川区域 ため池氾濫想定範囲