

洪水・土砂災害ハザードマップ その7

指定緊急避難場所一覧

(令和2年4月1日現在)

○：使用可能 △：条件付きで使用可能(構造や高さ等) ×：原則使用不可

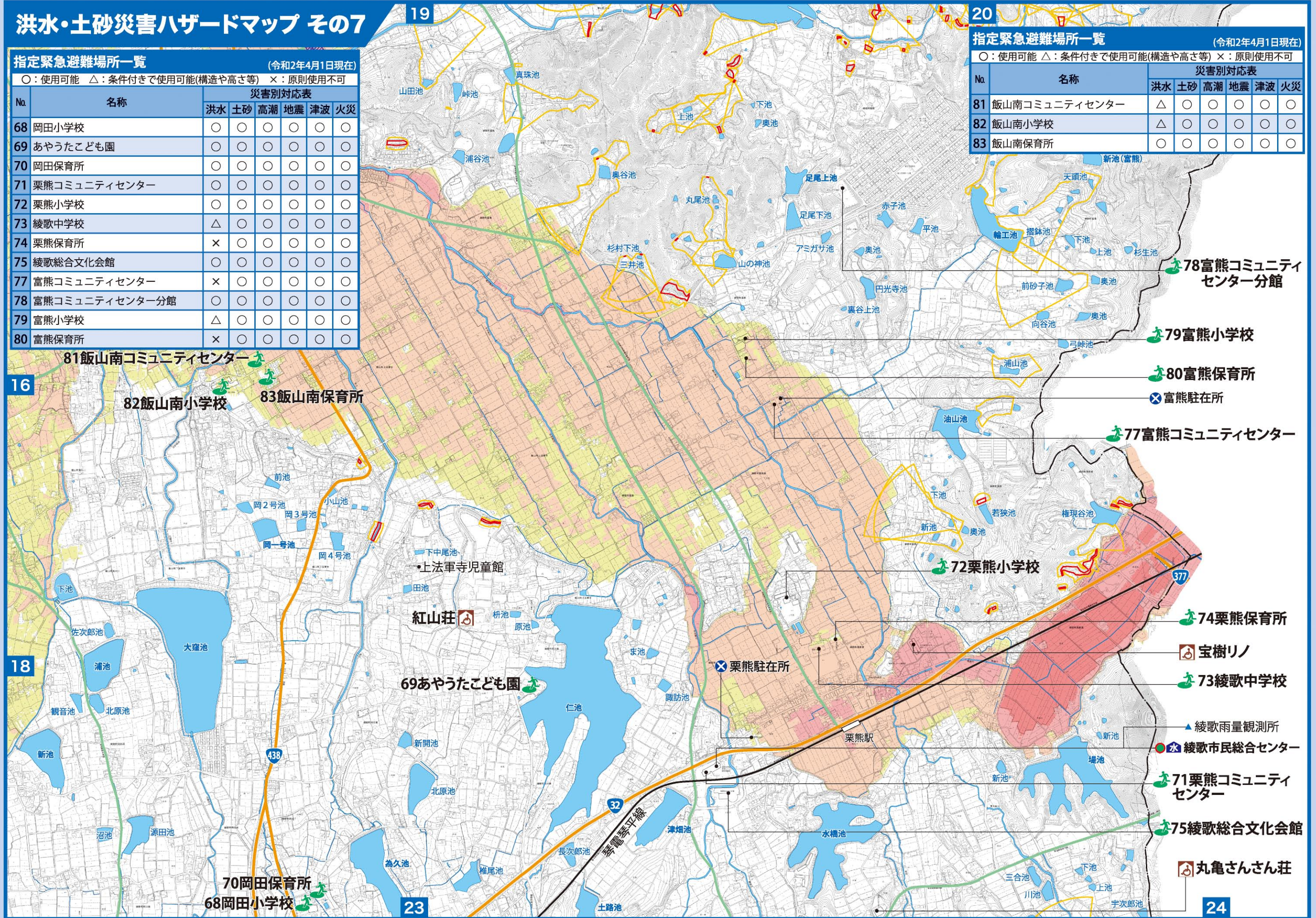
No.	名称	災害別対応表					
		洪水	土砂	高潮	地震	津波	火災
68	岡田小学校	○	○	○	○	○	○
69	あやうたこども園	○	○	○	○	○	○
70	岡田保育所	○	○	○	○	○	○
71	栗熊コミュニティセンター	○	○	○	○	○	○
72	栗熊小学校	○	○	○	○	○	○
73	綾歌中学校	△	○	○	○	○	○
74	栗熊保育所	×	○	○	○	○	○
75	綾歌総合文化会館	○	○	○	○	○	○
77	富熊コミュニティセンター	×	○	○	○	○	○
78	富熊コミュニティセンター分館	○	○	○	○	○	○
79	富熊小学校	△	○	○	○	○	○
80	富熊保育所	×	○	○	○	○	○

指定緊急避難場所一覧

(令和2年4月1日現在)

○：使用可能 △：条件付きで使用可能(構造や高さ等) ×：原則使用不可

No.	名称	災害別対応表					
		洪水	土砂	高潮	地震	津波	火災
81	飯山南コミュニティセンター	△	○	○	○	○	○
82	飯山南小学校	△	○	○	○	○	○
83	飯山南保育所	○	○	○	○	○	○



16

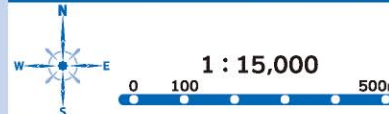
18

19

23

20

24



- 指定緊急避難場所 (Green tree icon)
- 防災拠点 (Red circle icon)
- 消防 (Yellow fire truck icon)
- ヘリポート (Red 'H' icon)
- 潮位観測所 (Red inverted triangle icon)
- 水位観測所 (Red circle with 'W' icon)
- 福祉避難所 (Red wheelchair icon)
- 救護病院 (Red cross icon)
- 警察 (Blue 'X' icon)
- アンダーパス (Yellow triangle with 'A' icon)
- 雨量観測所 (Blue triangle icon)
- 水防倉庫 (Blue water icon)
- 高速道路 (Red line icon)
- 国道 (Orange line icon)
- 県道・主要市道 (Green line icon)
- JR (Black line icon)
- 琴電 (Black line with 'Q' icon)
- 河川区域 (Blue hatched area icon)
- 浸水深 0.5m未満の区域 (Light green box)
- 0.5~3.0m未満の区域 (Orange box)
- 3.0~5.0m未満の区域 (Red box)
- 5.0m以上の区域 (Dark red box)
- 土砂災害特別警戒区域 (Red hatched area icon)
- 土砂災害警戒区域 (Orange hatched area icon)
- 家屋倒壊等氾濫想定区域 (Blue hatched area icon)

津波・ため池ハザードマップ その7

指定緊急避難場所一覧

(令和2年4月1日現在)

○：使用可能 △：条件付きで使用可能(構造や高さ等) ×：原則使用不可

No.	名称	災害別対応表					
		洪水	土砂	高潮	地震	津波	火災
68	岡田小学校	○	○	○	○	○	○
69	あやうたこども園	○	○	○	○	○	○
70	岡田保育所	○	○	○	○	○	○
71	栗熊コミュニティセンター	○	○	○	○	○	○
72	栗熊小学校	○	○	○	○	○	○
73	綾歌中学校	△	○	○	○	○	○
74	栗熊保育所	×	○	○	○	○	○
75	綾歌総合文化会館	○	○	○	○	○	○
77	富熊コミュニティセンター	×	○	○	○	○	○
78	富熊コミュニティセンター分館	○	○	○	○	○	○
79	富熊小学校	△	○	○	○	○	○
80	富熊保育所	×	○	○	○	○	○

36

指定緊急避難場所一覧

(令和2年4月1日現在)

○：使用可能 △：条件付きで使用可能(構造や高さ等) ×：原則使用不可

No.	名称	災害別対応表					
		洪水	土砂	高潮	地震	津波	火災
81	飯山南コミュニティセンター	△	○	○	○	○	○
82	飯山南小学校	△	○	○	○	○	○
83	飯山南保育所	○	○	○	○	○	○

