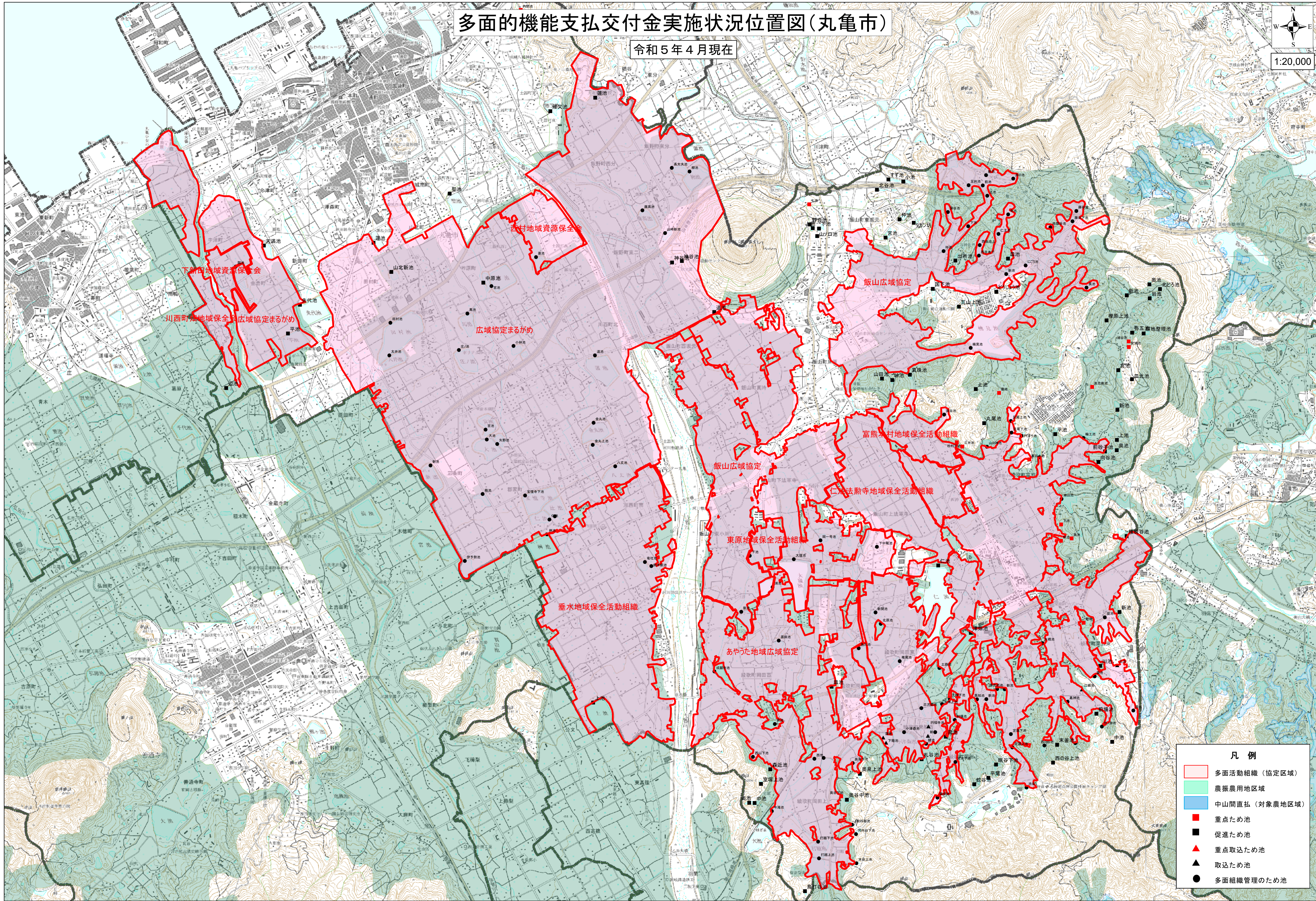


多面的機能支払交付金実施状況位置図(丸亀市)

令和5年4月現在

1:20,000



- 凡例
- 多面活動組織(協定区域)
 - 農振農用地区域
 - 中山間直払(対象農地区域)
 - 重点ため池
 - 促進ため池
 - 重点取込ため池
 - 取込ため池
 - 多面組織管理のため池

この地図の作成に当たっては、国土地理院長の承認を得て、同院発行の2万5千分の1地形図を使用した。(承認番号令元情使、第415-GISMAP42479号)