

令和5年度 第9期若手職員まちづくり研究チーム

うちわの港ミュージアム跡地

利活用について

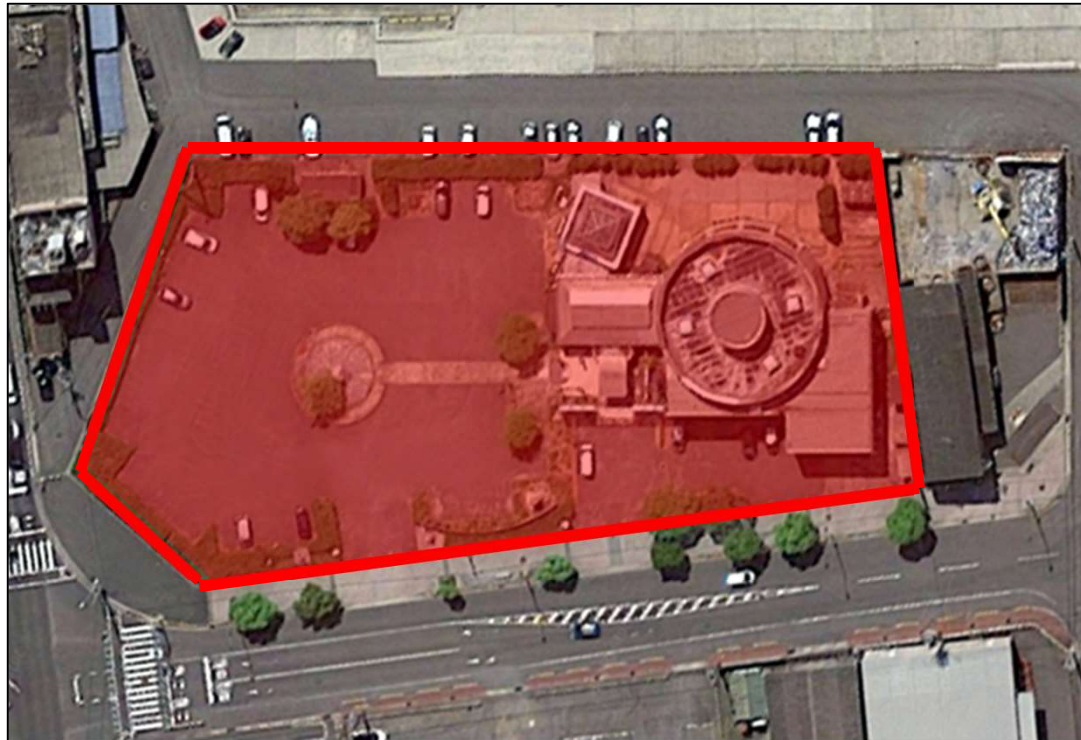
氏名	所属	氏名	所属
永原 浩子 (リーダー)	産業観光課	谷川 直人 (副リーダー)	住宅課
松本 敦志	職員課	山崎 祐輔	福祉課
小磯 幹太	スポーツ推進課	原 義英	下水道課
山中 朝加	文化課	村井 柚月	農林水産課
野口 耕平	教育総務課	大前 ゆうら	教育総務課



うちの港ミュージアム跡地の現状

うちの港ミュージアムは**建物の経年劣化**に伴い、
令和5年3月に中津万象園北側に移転。

既存建物は現状のままの使用が難しいため、**解体が必要**である。



所在地：丸亀市港町307-15 敷地面積：4352.47m²

利活用（案）

観光（物産・GSM車両レンタル）拠点



建物内のイメージ

受付スペース



待合スペース



物産・観光案内
スペース



物産の販売商品（想定）

- ★ 丸亀市ならではの**お土産品**
- ★ **瀬戸内国際芸術祭**など関連公式**グッズ**
- ★ **近隣市町の特産品**

利活用（案）

観光（物産・GSM車両レンタル）拠点



グリーンスローモビリティ (GSM) について

① 電動車を活用した

(**G**reen)

② 時速20km未満で走行する

(**S**low)

③ 小さな移動サービス

(**M**obility)



GSMの利用メリットについて

- ★ 電気自動車のため、**環境にやさしい**
- ★ **狭い路地**でも走行が**可能**
- ★ 速度が遅いため、**重大事故の危険性が低い**
- ★ 街並みや**風景をゆっくり楽しむ**
- ★ **柔軟なルート設定**が可能

事例紹介

観光 - sightseeing -

風が気持ち良い

楽しい!



宮崎県 宮崎市

- ・ 運 行 主 体：宮崎交通株式会社
- ・ 運 賃：1回100円（小学生以下は無料）
- ・ 利用実績：**141人/日**
- ・ 活用方法：市主催の芸術祭巡り・地元保育園の遠足・パレードでの使用



事例紹介

移動支援

- Mobility Support -

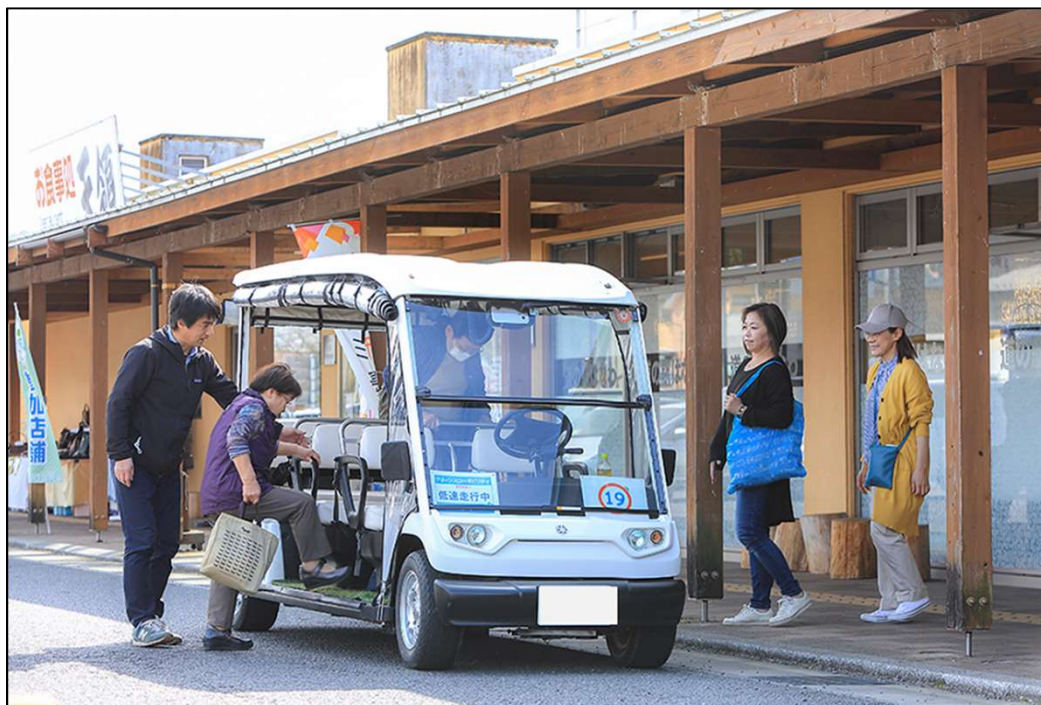
地域の交流になる

新しい体験



千葉県 松戸市

- ・運行主体：松戸市、千葉大学予防医学センター、河原塚ことぶき会
- ・運行エリア：河原塚南山地区（曜日ごとにルートを設定：巡回+駅、買い物など）
- ・運賃：無料
- ・利用実績：25.9人／日



導入前に必要なこと

1

運行地区・運行ルートの設定

予め、運行可能箇所を選定を行い、警察・道路管理者・地域関係者と事前に十分な協議を行う

2

運営体制の構成

運営管理に係る業務や運営コストを踏まえ、市主体にするか民間主体にするかの協議を行う

3

必要となるインフラ確保・整備

車両転回場所、保管場所、充電設備等の運営に不可欠な設備の整備を行う

4

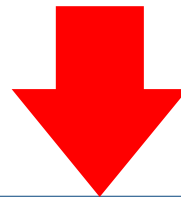
運営時の安全対策の確立

法令上必要な安全対策や任意保険加入など必要な安全対策を行う

5

関係者との協議・調整

他の地域公共交通機関、道路管理者、警察等との事前協議等を行う

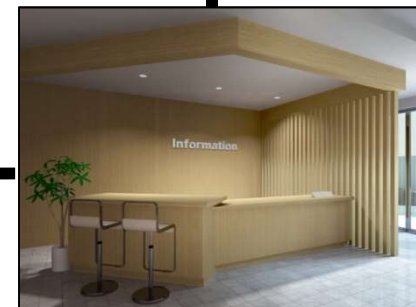


クリア

新たな観光コンテンツの創出、高齢者等の移動支援の他、地域の発展にも繋がります！

まとめ

観光（物産・GSM車両レンタル）拠点



ご清聴ありがとうございました

