

平成25年度

市税概要



丸亀市
MARUGAME CITY

凡 例

- 1 本書に用いる千円単位の数値は、単位未満を四捨五入、また比率は、小数点以下2位を四捨五入とした。したがって、合計と内訳の計、差引き等が一致しない場合がある。
- 2 該当数値はあるが、単位未満のものは、「0.0」で表示した。
- 3 各表中の符号の用法は、次のとおりである。
 - 「－」 ～ 該当数値のないもの
 - 「皆増」～ 前年度に数値がなく、全額増加したもの
 - 「皆減」～ 当年度に数値がなく、全額減少したもの

目 次

| | | |
|---|-----------------------------------|-----|
| 1 | 丸亀市の人口等..... | 1 頁 |
| 2 | 税務行政機構..... | 2 |
| | (1) 行政機構..... | 2 |
| | (2) 税務事務分掌..... | 3 |
| | (3) 市町村税の徴収に要する経費等に関する調..... | 4 |
| 3 | 財 務..... | 6 |
| | (1) 一般会計歳入決算状況..... | 6 |
| | (2) 一般会計歳出決算状況（目的別）..... | 8 |
| | (3) 自主財源と依存財源の状況..... | 10 |
| | (4) 市税決算額の状況..... | 12 |
| | (5) 市税決算額の推移..... | 13 |
| | (6) 一般会計歳入総額に占める市税の推移..... | 14 |
| | (7) 市税税目別収入の推移..... | 15 |
| | (8) 市税年度別・税目別収入の状況（徴収率）..... | 16 |
| | (9) 一般会計当初予算額..... | 18 |
| 4 | 市 民 税..... | 21 |
| | (1) 個人の市県民税調定額の推移（当初）..... | 21 |
| | (2) 個人の市民税年齢階層別納税義務者数..... | 21 |
| | (3) 個人の市民税納税義務者数..... | 22 |
| | (4) 個人の市民税特別徴収義務者等に関する調..... | 22 |
| | (5) 所得控除額..... | 23 |
| | (6) 個人の市民税課税標準額段階別所得割額等に関する調..... | 24 |
| | (7) 法人の市民税調定額の推移..... | 26 |
| | (8) 法人の均等割納税義務者数..... | 26 |

| | | |
|----|--------------------------------|-----|
| 5 | 固定資産税..... | 27頁 |
| | (1) 固定資産税当初調定額の推移（現年課税分）..... | 27 |
| | (2) 納税義務者数..... | 27 |
| | (3) 土地筆数・家屋棟数..... | 27 |
| | (4) 土地に関する概要..... | 28 |
| | (5) 家屋に関する概要..... | 30 |
| | (6) 償却資産に関する概要..... | 32 |
| 6 | 諸 税..... | 33 |
| | (1) 特別土地保有税調定額の推移..... | 33 |
| | (2) 市たばこ税調定額の推移..... | 33 |
| | (3) 入湯税調定額の推移..... | 33 |
| | (4) 交付金調定額の推移（当初）..... | 33 |
| | (5) 軽自動車税調定額の推移（当初）..... | 34 |
| | (6) 軽自動車税車種別課税台数の推移（当初）..... | 34 |
| | (7) ご当地ナンバーの交付枚数..... | 34 |
| 7 | 徴収関係等..... | 35 |
| | (1) 前納報奨金の交付状況..... | 35 |
| | (2) 市税の口座振替取扱状況（全納及び第1期分）..... | 35 |
| | (3) 市税のコンビニ取扱状況（全納及び第1期分）..... | 35 |
| | (4) 徴収に関する調..... | 36 |
| 8 | 税外収入金に関する調..... | 39 |
| 9 | 過誤納金還付状況..... | 39 |
| 10 | 証明・閲覧に関する調..... | 39 |
| 11 | 税率一覧表..... | 40 |
| 12 | 普通徴収分納期一覧表..... | 42 |

1 丸 亀 市 の 人 口 等

(1)人口・世帯数等調

(単位:世帯、人)

| 年次 | 世帯数 | 人 口 | | | 1世帯当たりの人員 |
|-------|--------|---------|--------|--------|-----------|
| | | 総 数 | 男 | 女 | |
| 平成17年 | 40,966 | 110,024 | 52,942 | 57,082 | 2.69 |
| 18年 | 40,915 | 110,089 | 53,095 | 56,994 | 2.69 |
| 19年 | 41,414 | 110,175 | 53,200 | 56,975 | 2.66 |
| 20年 | 42,006 | 110,511 | 53,362 | 57,149 | 2.63 |
| 21年 | 42,478 | 110,726 | 53,568 | 57,158 | 2.61 |
| 22年 | 42,733 | 110,486 | 53,424 | 57,062 | 2.59 |
| 23年 | 43,116 | 110,381 | 53,585 | 56,796 | 2.56 |
| 24年 | 43,550 | 110,568 | 53,660 | 56,908 | 2.54 |
| 25年 | 43,881 | 110,569 | 53,667 | 56,902 | 2.52 |

(注)各年とも4月1日現在の数値による。

(2)就業構造の推移

(単位:人、%)

| 年 | 第1次産業 | | 第2次産業 | | 第3次産業 | | 総数 | |
|-------|-------|------|--------|------|--------|------|--------|-------|
| | 人数 | 構成比 | 人数 | 構成比 | 人数 | 構成比 | 人数 | 構成比 |
| 昭和55年 | 5,706 | 12.2 | 17,199 | 36.7 | 23,924 | 51.1 | 46,829 | 100.0 |
| 60年 | 5,125 | 10.7 | 17,529 | 36.7 | 25,210 | 52.7 | 47,809 | 100.0 |
| 平成2年 | 3,893 | 7.8 | 17,933 | 35.9 | 28,067 | 56.3 | 49,893 | 100.0 |
| 7年 | 3,660 | 6.7 | 18,927 | 34.7 | 31,992 | 58.6 | 54,579 | 100.0 |
| 12年 | 2,909 | 5.4 | 18,276 | 33.9 | 32,802 | 60.8 | 53,987 | 100.0 |
| 17年 | 2,997 | 5.6 | 16,232 | 30.4 | 33,650 | 63.0 | 53,406 | 100.0 |
| 22年 | 2,121 | 4.2 | 15,191 | 29.8 | 32,197 | 63.2 | 50,981 | 100.0 |

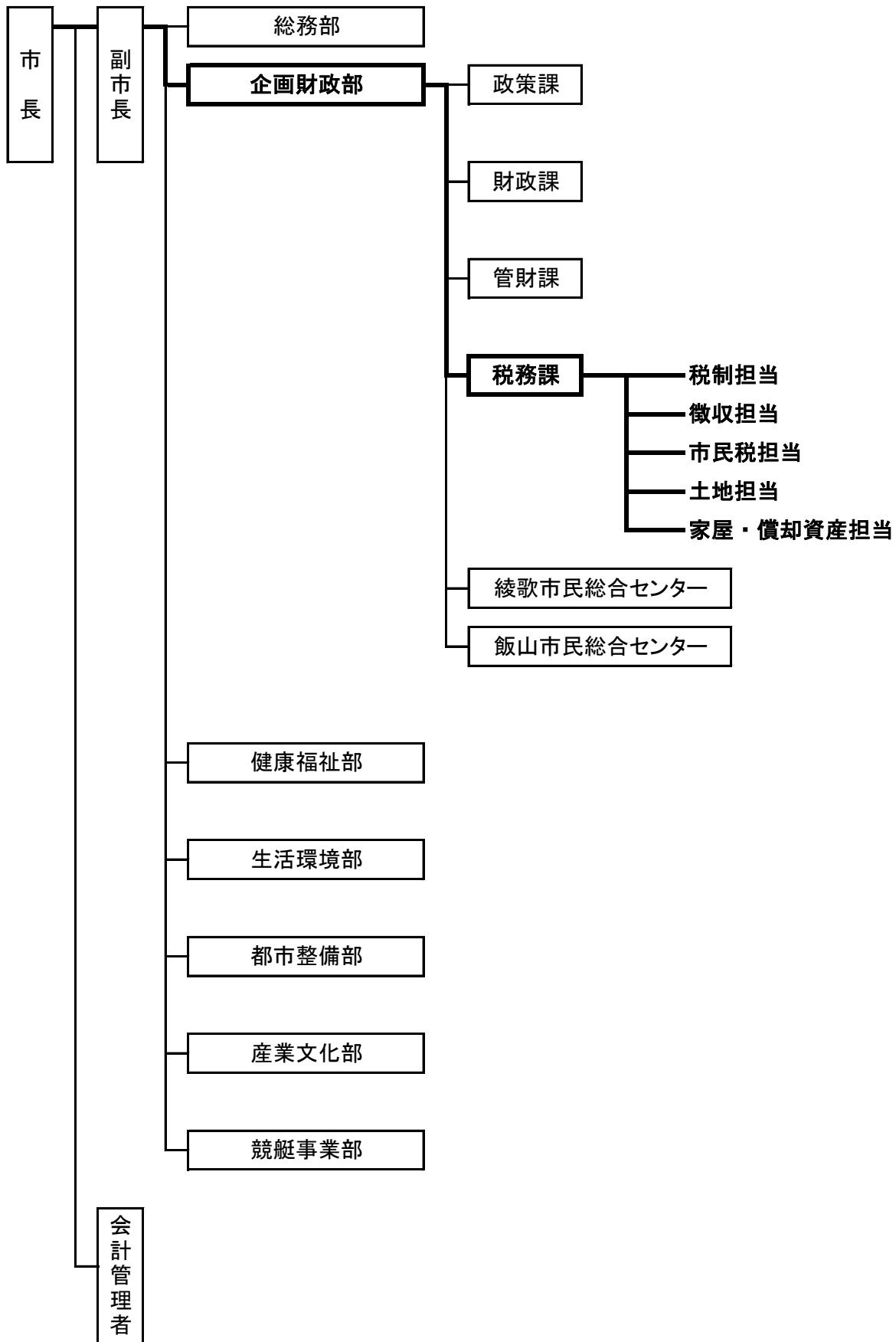
(注)各年とも国勢調査の数値による。

昭和55年～平成17年は旧1市2町の合計値。

総数に分類不能の産業を含む。

2 税務行政機構

(1) 行政機構



(2) 税 務 事 務 分 掌

| 区分 (担当別) | 分 担 事 務 |
|---------------|--|
| 課 長 副 課 長 | 税務一般総括 |
| 税制担当 | (1) 税務行政の連絡・調整及び税制に関すること。 (2) 税、介護保険料及び後期高齢者医療保険料に係る調査、統計及び報告の総括に関すること。 (3) 税務証明、介護保険料納付証明、後期高齢者医療保険料納付証明の受付及び交付並びに手数料の徴収に関すること。 (4) 税務公簿の閲覧の受付及び手数料の徴収に関すること。 (5) 軽自動車税、市たばこ税及び入湯税の賦課及び減免に関すること。 (6) 軽自動車の標識交付及び手数料の徴収に関すること。 (7) 自動車臨時運行許可及び手数料の徴収に関すること。 (8) 市税、県民税、国民健康保険税、介護保険料、後期高齢者医療保険料その他徴収金の収納整理に関すること。 (9) 納税思想の普及及び宣伝に関すること。 (10) 納税の奨励に関すること。 (11) 過誤納金の充当又は還付に関すること。 (12) 口座振替に関すること。 (13) 課内の他の所管に属さない事項及び課内庶務に関すること。 |
| 徴収担当 | (1) 市税、県民税、国民健康保険税、介護保険料及び後期高齢者医療保険料の徴収並びに督促及び滞納整理処分に関すること。 (2) 市税、県民税、国民健康保険税、介護保険料及び後期高齢者医療保険料の徴収及び滞納処分に関する異議申立て並びに諸願書の処理に関すること。 (3) 市税、県民税及び国民健康保険税の執行停止並びに不納欠損処分に関すること。 (4) 介護保険料及び後期高齢者医療保険料の不納欠損処分に関すること。 (5) 徴収嘱託及び受託に関すること。 (6) その他徴収に関すること。 |
| 市民税担当 | (1) 市県民税、法人市民税及び国民健康保険税の課税客体の調査及び賦課に関すること。 (2) 介護保険料及び後期高齢者医療保険料の賦課客体の調査及び賦課に関すること。 (3) 前2号の事務に係る異議申立て及び減免申請の処理に関すること。 (4) その他市県民税、法人市民税、国民健康保険税、介護保険料及び後期高齢者医療保険料に関すること。 |
| 土地担当 | (1) 土地に係る固定資産税の課税客体の調査(評価を含む)及び賦課に関すること。 (2) 前号の事務に係る異議申立て及び減免申請の処理に関すること。 (3) 国有資産等所在市町村交付金に関すること。 (4) 地籍図等の写しの交付に関すること。 (5) その他土地に係る固定資産税に関すること。 |
| 家屋・償却 資産担当 | (1) 家屋及び償却資産に係る固定資産税の課税客体の調査(評価を含む)及び賦課に関すること。 (2) 前号の事務に係る異議申立て及び減免申請の処理に関すること。 (3) その他家屋及び償却資産に係る固定資産税に関すること。 |

(3)市町村税の徴収に要する経費等に関する調

| 区 分 | | 年 度 | 平成20年度 | |
|--------------------------------|---------------|-------------------------|------------|--------|
| | | | 金 額 | 前年比 |
| 税 収 入 額 | | (A) 市 税 | 14,761,095 | 3.5 |
| | | (B) 個人の県民税 | 3,408,607 | 5.3 |
| | | (C) 合 計 | 18,169,702 | 3.8 |
| 徴 税 費 | 人 件 費 | (D) 基 本 給 | 130,188 | 0.5 |
| | | (E) 諸 手 当 | 72,123 | ▲ 1.9 |
| | | (イ) 超過勤務手当 | 9,560 | 52.8 |
| | | (ロ) 税務特別手当 | 768 | 164.8 |
| | | (ハ) その他の手当 | 61,795 | ▲ 7.8 |
| | | (F) そ の 他 | 30,224 | 4.3 |
| | | (G) 小 計 | 232,535 | 0.2 |
| | 需 用 費 | (H) 旅 費 | 18 | ▲ 51.4 |
| | | (I) 賃 金 | 3,735 | 82.4 |
| | | (J) そ の 他 | 66,511 | ▲ 5.9 |
| (K) 小 計 | | 70,264 | ▲ 3.4 | |
| 報 奨 金 及 び こ れ に 類 す る 経 費 | (L) 納期前納付報奨金 | 43,548 | ▲ 0.1 | |
| | (M) 納税貯蓄組合補助金 | 0 | — | |
| | (N) 納税奨励金 | 0 | — | |
| | (O) そ の 他 | 0 | — | |
| | (P) 小 計 | 43,548 | ▲ 0.1 | |
| そ の 他 | (Q) そ の 他 | 0 | — | |
| (R) 合 計 | | | 346,347 | ▲ 0.6 |
| 県 民 税 徴 収 取 扱 費 | | (S) 納税義務者の数を 基準にした金額 | 217,624 | — |
| | | (T) 報奨金の額に相当する金額 | 1,402 | — |
| | | (U) 合 計 | 219,026 | — |
| (V) (R) - (U) | | | 127,321 | — |
| 税 収 入 額 に 対 す る 徴 税 費 の 割 合 | | (R) / (C) | 1.9 | — |
| | | (V) / (A) | 0.9 | — |

(単位:千円、%)

| 平成21年度 | | 平成22年度 | | 平成23年度 | | 平成24年度 | |
|------------|--------|------------|--------|------------|--------|------------|--------|
| 金 額 | 前年比 | 金 額 | 前年比 | 金 額 | 前年比 | 金 額 | 前年比 |
| 14,116,564 | ▲ 4.4 | 14,284,992 | 1.2 | 14,009,830 | ▲ 1.9 | 14,333,487 | 2.3 |
| 3,390,678 | ▲ 0.5 | 3,241,896 | ▲ 4.4 | 3,200,394 | ▲ 1.3 | 3,368,904 | 5.3 |
| 17,507,242 | ▲ 3.6 | 17,526,888 | 0.1 | 17,210,224 | ▲ 1.8 | 17,702,391 | 2.9 |
| 123,509 | ▲ 5.1 | 122,549 | ▲ 0.8 | 102,952 | ▲ 16.0 | 95,476 | ▲ 7.3 |
| 62,305 | ▲ 13.6 | 60,903 | ▲ 2.3 | 52,824 | ▲ 13.3 | 51,198 | ▲ 3.1 |
| 6,773 | ▲ 29.2 | 8,011 | 18.3 | 7,883 | ▲ 1.6 | 9,610 | 21.9 |
| 821 | 6.9 | 747 | ▲ 9.0 | 729 | ▲ 2.4 | 750 | 2.9 |
| 54,711 | ▲ 11.5 | 52,145 | ▲ 4.7 | 44,212 | ▲ 15.2 | 40,838 | ▲ 7.6 |
| 30,507 | 0.9 | 31,618 | 3.6 | 27,986 | ▲ 11.5 | 26,439 | ▲ 5.5 |
| 216,321 | ▲ 7.0 | 215,070 | ▲ 0.6 | 183,762 | ▲ 14.6 | 173,113 | ▲ 5.8 |
| 165 | 816.7 | 76 | ▲ 53.9 | 146 | 92.1 | 77 | ▲ 47.3 |
| 3,461 | ▲ 7.3 | 3,365 | ▲ 2.8 | 4,625 | 37.4 | 5,614 | 21.4 |
| 85,776 | 29.0 | 77,677 | ▲ 9.4 | 97,668 | 25.7 | 107,031 | 9.6 |
| 89,402 | 27.2 | 81,118 | ▲ 9.3 | 102,439 | 26.3 | 112,722 | 10.0 |
| 42,098 | ▲ 3.3 | 41,211 | ▲ 2.1 | 0 | 皆減 | 0 | — |
| 0 | — | 0 | — | 0 | — | 0 | — |
| 0 | — | 0 | — | 0 | — | 0 | — |
| 0 | — | 0 | — | 0 | — | 0 | — |
| 42,098 | ▲ 3.3 | 41,211 | ▲ 2.1 | 0 | 皆減 | 0 | — |
| 0 | — | 0 | — | 0 | — | 0 | — |
| 347,821 | 0.4 | 337,399 | ▲ 3.0 | 286,201 | ▲ 15.2 | 285,835 | ▲ 0.1 |
| 176,834 | ▲ 18.7 | 176,657 | ▲ 0.1 | 161,087 | ▲ 8.8 | 162,398 | 0.8 |
| 779 | ▲ 44.4 | 0 | 皆減 | 0 | — | 0 | — |
| 177,613 | ▲ 18.9 | 176,657 | ▲ 0.5 | 161,087 | ▲ 8.8 | 162,398 | 0.8 |
| 170,208 | 33.7 | 160,742 | ▲ 5.6 | 125,114 | ▲ 22.2 | 123,437 | ▲ 1.3 |
| 2.0 | — | 1.9 | — | 1.7 | — | 1.6 | — |
| 1.2 | — | 1.1 | — | 0.9 | — | 0.9 | — |

(課税状況調による)

3 財 務

(1)一般会計歳入決算状況

| 款 | 年 度 | 平成18年度 | | 平成19年度 | | 平成20年度 | |
|-----------------------|-----|------------|--------|------------|--------|------------|--------|
| | | 金 額 | 前年比 | 金 額 | 前年比 | 金 額 | 前年比 |
| 市 税 | | 13,031,387 | 0.4 | 14,263,128 | 9.5 | 14,761,095 | 3.5 |
| 地 方 譲 与 税 | | 1,220,988 | 55.8 | 412,184 | ▲ 66.2 | 395,255 | ▲ 4.1 |
| 利 子 割 交 付 金 | | 67,129 | ▲ 27.8 | 92,187 | 37.3 | 91,482 | ▲ 0.8 |
| 配 当 割 交 付 金 | | 66,901 | 47.2 | 81,777 | 22.2 | 32,875 | ▲ 59.8 |
| 株 式 等 譲 渡 所 得 割 交 付 金 | | 51,680 | ▲ 8.5 | 47,494 | ▲ 8.1 | 12,253 | ▲ 74.2 |
| 地 方 消 費 税 交 付 金 | | 1,068,389 | 5.3 | 1,058,809 | ▲ 0.9 | 980,114 | ▲ 7.4 |
| ゴ ル フ 場 利 用 税 交 付 金 | | 8,582 | ▲ 7.2 | 8,662 | 0.9 | 9,112 | 5.2 |
| 自 動 車 取 得 税 交 付 金 | | 220,399 | 3.5 | 199,940 | ▲ 9.3 | 190,730 | ▲ 4.6 |
| 地 方 特 例 交 付 金 | | 349,623 | ▲ 18.7 | 98,510 | ▲ 71.8 | 180,843 | 83.6 |
| 地 方 交 付 税 | | 6,489,136 | ▲ 5.8 | 6,189,582 | ▲ 4.6 | 6,092,477 | ▲ 1.6 |
| 交 通 安 全 対 策 特 別 交 付 金 | | 35,739 | 9.9 | 35,675 | ▲ 0.2 | 31,587 | ▲ 11.5 |
| 分 担 金 及 び 負 担 金 | | 759,820 | ▲ 2.8 | 707,413 | ▲ 6.9 | 700,045 | ▲ 1.0 |
| 使 用 料 及 び 手 数 料 | | 1,023,259 | 0.3 | 944,657 | ▲ 7.7 | 892,238 | ▲ 5.5 |
| 国 庫 支 出 金 | | 3,197,047 | ▲ 13.5 | 3,150,439 | ▲ 1.5 | 4,041,454 | 28.3 |
| 県 支 出 金 | | 1,813,842 | ▲ 12.8 | 1,960,653 | 8.1 | 2,013,117 | 2.7 |
| 財 産 収 入 | | 760,856 | ▲ 3.2 | 653,761 | ▲ 14.1 | 289,979 | ▲ 55.6 |
| 寄 附 金 | | 2,980 | ▲ 44.0 | 4,791 | 60.8 | 7,947 | 65.9 |
| 繰 入 金 | | 1,266,878 | ▲ 13.0 | 1,252,054 | ▲ 1.2 | 904,637 | ▲ 27.7 |
| 繰 越 金 | | 2,009,068 | ▲ 11.7 | 1,473,221 | ▲ 26.7 | 1,104,895 | ▲ 25.0 |
| 諸 収 入 | | 1,225,829 | ▲ 49.1 | 1,945,807 | 58.7 | 1,795,092 | ▲ 7.7 |
| (うち競艇事業収益収入) | | [0] | — | [400,000] | 皆増 | [100,000] | ▲ 75.0 |
| 市 債 | | 2,141,600 | ▲ 61.8 | 2,202,400 | 2.8 | 3,403,000 | 54.5 |
| 合 計 | | 36,811,132 | ▲ 13.7 | 36,783,144 | ▲ 0.1 | 37,930,227 | 3.1 |

(単位:千円、%)

| 平成21年度 | | 平成22年度 | | 平成23年度 | | 平成24年度 | |
|------------|--------|------------|--------|------------|--------|------------|--------|
| 金額 | 前年比 | 金額 | 前年比 | 金額 | 前年比 | 金額 | 前年比 |
| 14,116,564 | ▲ 4.4 | 14,284,992 | 1.2 | 14,009,830 | ▲ 1.9 | 14,333,487 | 2.3 |
| 372,573 | ▲ 5.7 | 362,335 | ▲ 2.7 | 352,640 | ▲ 2.7 | 329,941 | ▲ 6.4 |
| 84,793 | ▲ 7.3 | 81,891 | ▲ 3.4 | 59,020 | ▲ 27.9 | 53,213 | ▲ 9.8 |
| 25,558 | ▲ 22.3 | 32,157 | 25.8 | 37,855 | 17.7 | 37,434 | ▲ 1.1 |
| 12,390 | 1.1 | 9,639 | ▲ 22.2 | 7,152 | ▲ 25.8 | 7,784 | 8.8 |
| 1,005,454 | 2.6 | 1,003,727 | ▲ 0.2 | 1,021,150 | 1.7 | 1,032,099 | 1.1 |
| 8,951 | ▲ 1.8 | 8,120 | ▲ 9.3 | 8,290 | 2.1 | 8,565 | 3.3 |
| 114,749 | ▲ 39.8 | 98,050 | ▲ 14.6 | 82,179 | ▲ 16.2 | 103,150 | 25.5 |
| 188,227 | 4.1 | 187,255 | ▲ 0.5 | 149,167 | ▲ 20.3 | 62,948 | ▲ 57.8 |
| 6,346,294 | 4.2 | 6,676,622 | 5.2 | 6,888,249 | 3.2 | 6,957,546 | 1.0 |
| 31,726 | 0.4 | 31,286 | ▲ 1.4 | 31,442 | 0.5 | 31,997 | 1.8 |
| 715,442 | 2.2 | 729,003 | 1.9 | 752,531 | 3.2 | 793,586 | 5.5 |
| 863,427 | ▲ 3.2 | 841,648 | ▲ 2.5 | 836,431 | ▲ 0.6 | 847,561 | 1.3 |
| 6,468,868 | 60.1 | 5,142,769 | ▲ 20.5 | 5,403,087 | 5.1 | 5,330,544 | ▲ 1.3 |
| 2,102,299 | 4.4 | 2,525,700 | 20.1 | 2,470,381 | ▲ 2.2 | 2,612,619 | 5.8 |
| 328,136 | 13.2 | 308,814 | ▲ 5.9 | 498,205 | 61.3 | 156,890 | ▲ 68.5 |
| 3,883 | ▲ 51.1 | 3,868 | ▲ 0.4 | 7,861 | 103.2 | 5,541 | ▲ 29.5 |
| 225,769 | ▲ 75.0 | 350,094 | 55.1 | 544,040 | 55.4 | 45,383 | ▲ 91.7 |
| 1,312,851 | 18.8 | 1,073,390 | ▲ 18.2 | 1,408,435 | 31.2 | 1,335,553 | ▲ 5.2 |
| 1,871,143 | 4.2 | 1,269,035 | ▲ 32.2 | 1,295,600 | 2.1 | 1,248,533 | ▲ 3.6 |
| [200,000] | 100.0 | [500,000] | 150.0 | [500,000] | 0.0 | [500,000] | 0.0 |
| 7,997,200 | 135.0 | 5,582,700 | ▲ 30.2 | 6,169,400 | 10.5 | 6,089,300 | ▲ 1.3 |
| 44,196,297 | 16.5 | 40,603,095 | ▲ 8.1 | 42,032,945 | 3.5 | 41,423,674 | ▲ 1.4 |

(「主要施策の成果に関する報告書」による)

(2)一般会計歳出決算状況(目的別)

| 年度 款 | 平成18年度 | | 平成19年度 | | 平成20年度 | |
|--------------------|------------|--------|------------|--------|------------|--------|
| | 金額 | 前年比 | 金額 | 前年比 | 金額 | 前年比 |
| 議 会 費 | 365,120 | 4.3 | 374,727 | 2.6 | 368,629 | ▲ 1.6 |
| 総 務 費 | 6,079,985 | ▲ 34.3 | 5,855,975 | ▲ 3.7 | 6,189,385 | 5.7 |
| 民 生 費 | 11,500,472 | 1.2 | 11,823,334 | 2.8 | 11,951,392 | 1.1 |
| 衛 生 費 | 3,585,622 | ▲ 11.0 | 3,417,431 | ▲ 4.7 | 3,321,359 | ▲ 2.8 |
| 労 働 費 | 233,450 | ▲ 3.7 | 177,680 | ▲ 23.9 | 172,366 | ▲ 3.0 |
| 農 林 水 産 費 業 産 費 | 833,260 | 8.1 | 848,235 | 1.8 | 758,297 | ▲ 10.6 |
| 商 工 費 | 468,628 | ▲ 37.4 | 421,280 | ▲ 10.1 | 424,589 | 0.8 |
| 土 木 費 | 3,267,328 | ▲ 25.9 | 2,886,249 | ▲ 11.7 | 3,308,884 | 14.6 |
| 消 防 費 | 1,305,653 | ▲ 3.3 | 1,208,290 | ▲ 7.5 | 1,587,524 | 31.4 |
| 教 育 費 | 3,859,206 | 2.0 | 4,395,064 | 13.9 | 5,117,341 | 16.4 |
| 公 債 費 | 3,830,875 | ▲ 1.1 | 3,634,176 | ▲ 5.1 | 3,417,610 | ▲ 6.0 |
| 諸 支 出 金 | 0 | — | 635,808 | 皆増 | 0 | 皆減 |
| 災 復 旧 害 費 | 8,312 | ▲ 98.3 | 0 | 皆減 | 0 | — |
| 合 計 | 35,337,911 | ▲ 13.1 | 35,678,249 | 1.0 | 36,617,376 | 2.6 |

(単位:千円、%)

| 平成21年度 | | 平成22年度 | | 平成23年度 | | 平成24年度 | |
|------------|--------|------------|--------|------------|--------|------------|----------|
| 金額 | 前年比 | 金額 | 前年比 | 金額 | 前年比 | 金額 | 前年比 |
| 331,372 | ▲ 10.1 | 314,012 | ▲ 5.2 | 435,975 | 38.8 | 369,861 | ▲ 15.2 |
| 6,553,303 | 5.9 | 5,035,933 | ▲ 23.2 | 5,511,250 | 9.4 | 4,934,523 | ▲ 10.5 |
| 13,073,211 | 9.4 | 15,609,075 | 19.4 | 16,229,820 | 4.0 | 15,482,549 | ▲ 4.6 |
| 3,503,047 | 5.5 | 3,390,877 | ▲ 3.2 | 3,510,156 | 3.5 | 3,137,139 | ▲ 10.6 |
| 224,592 | 30.3 | 287,361 | 27.9 | 351,268 | 22.2 | 181,985 | ▲ 48.2 |
| 925,296 | 22.0 | 720,559 | ▲ 22.1 | 580,065 | ▲ 19.5 | 669,403 | 15.4 |
| 402,701 | ▲ 5.2 | 369,972 | ▲ 8.1 | 388,268 | 4.9 | 419,292 | 8.0 |
| 3,398,503 | 2.7 | 2,343,525 | ▲ 31.0 | 2,535,351 | 8.2 | 2,904,100 | 14.5 |
| 3,735,811 | 135.3 | 1,306,267 | ▲ 65.0 | 1,520,122 | 16.4 | 2,081,876 | 37.0 |
| 7,439,968 | 45.4 | 6,223,184 | ▲ 16.4 | 6,360,664 | 2.2 | 6,469,141 | 1.7 |
| 3,435,103 | 0.5 | 3,564,347 | 3.8 | 3,232,926 | ▲ 9.3 | 3,293,685 | 1.9 |
| 100,000 | 皆増 | 29,546 | ▲ 70.5 | 2,957 | ▲ 90.0 | 371,491 | 12,463.1 |
| 0 | — | 0 | — | 38,570 | 皆増 | 15,853 | ▲ 58.9 |
| 43,122,907 | 17.8 | 39,194,658 | ▲ 9.1 | 40,697,392 | 3.8 | 40,330,898 | ▲ 0.9 |

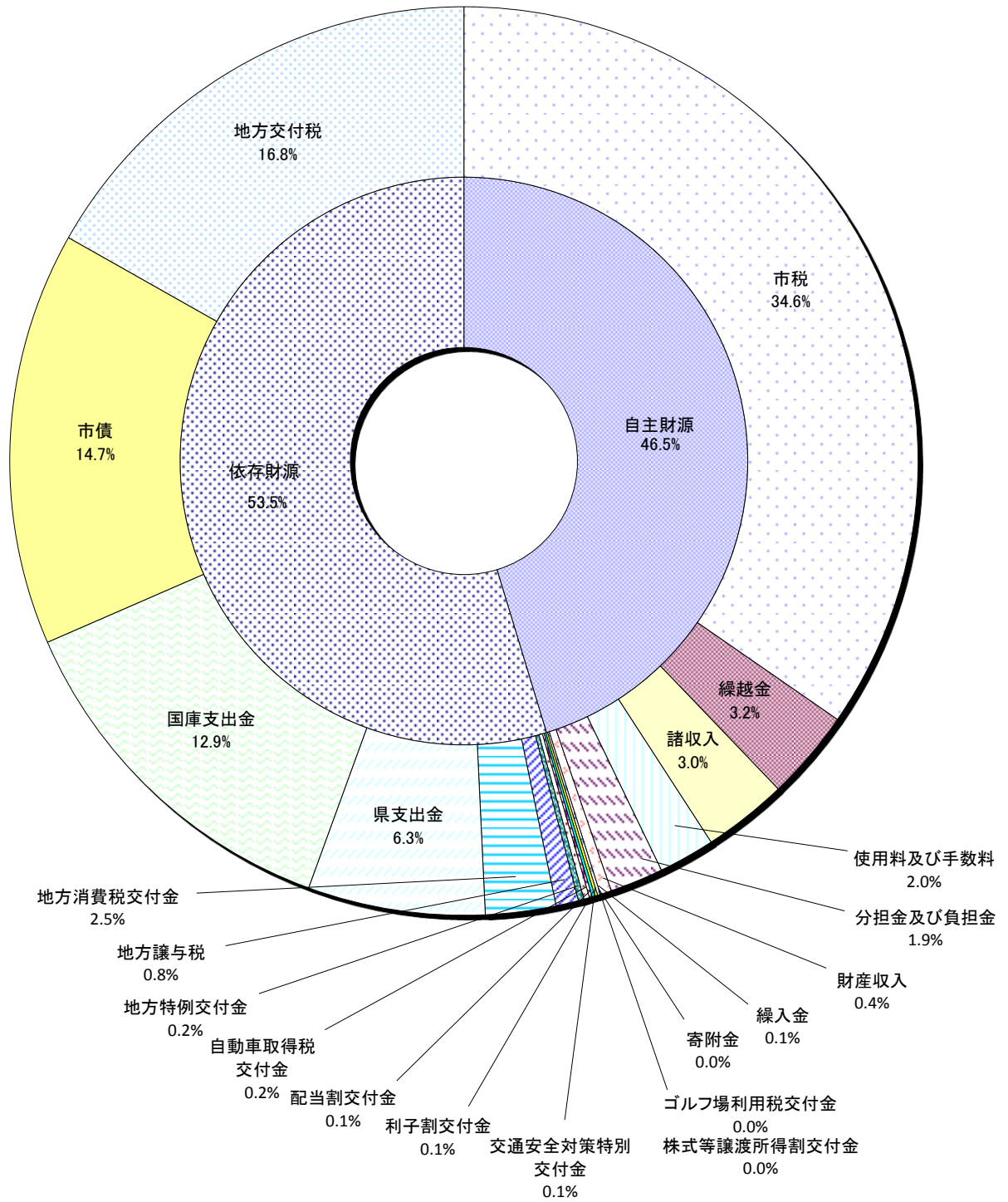
(「主要施策の成果に関する報告書」による)

(3) 自主財源と依存財源の状況

(単位:円)

| 区 分 | | 平成20年度 | 平成21年度 | 平成22年度 | 平成23年度 | 平成24年度 |
|---------|-------------------|----------------|----------------|----------------|----------------|----------------|
| 自主財源 | 市 税 | 14,761,095,231 | 14,116,564,158 | 14,284,991,662 | 14,009,829,317 | 14,333,486,925 |
| | 分担金及び負担金 | 700,044,522 | 715,442,057 | 729,003,335 | 752,530,763 | 793,586,345 |
| | 使用料及び手数料 | 892,237,677 | 863,426,502 | 841,648,293 | 836,431,585 | 847,561,427 |
| | 財 産 収 入 | 289,978,668 | 328,135,933 | 308,814,268 | 498,204,925 | 156,890,237 |
| | 寄 附 金 | 7,947,000 | 3,883,250 | 3,867,879 | 7,861,250 | 5,541,250 |
| | 繰 入 金 | 904,637,000 | 225,769,000 | 350,094,000 | 544,040,000 | 45,383,000 |
| | 繰 越 金 | 1,104,894,869 | 1,312,851,193 | 1,073,389,984 | 1,408,435,424 | 1,335,552,088 |
| | 諸 収 入 | 1,795,093,001 | 1,871,144,064 | 1,269,035,245 | 1,295,599,617 | 1,248,532,870 |
| | 小 計 | 20,455,927,968 | 19,437,216,157 | 18,860,844,666 | 19,352,932,881 | 18,766,534,142 |
| 依存財源 | 地 方 譲 与 税 | 395,255,389 | 372,573,052 | 362,334,645 | 352,639,764 | 329,941,674 |
| | 利子割交付金 | 91,482,000 | 84,793,000 | 81,891,000 | 59,020,000 | 53,213,000 |
| | 地方消費税交付金 | 980,114,000 | 1,005,454,000 | 1,003,727,000 | 1,021,150,000 | 1,032,099,000 |
| | ゴルフ場利用税金 交 付 金 | 9,112,320 | 8,950,585 | 8,119,720 | 8,289,715 | 8,564,710 |
| | 自動車取得税金 交 付 金 | 190,730,000 | 114,749,000 | 98,050,000 | 82,179,000 | 103,150,000 |
| | 地 方 交 付 税 | 6,092,477,000 | 6,346,294,000 | 6,676,622,000 | 6,888,249,000 | 6,957,546,000 |
| | 交通安全対策特別 交 付 金 | 31,587,000 | 31,726,000 | 31,286,000 | 31,442,000 | 31,997,000 |
| | 国 庫 支 出 金 | 4,041,453,502 | 6,468,867,436 | 5,142,768,858 | 5,403,087,424 | 5,330,543,567 |
| | 県 支 出 金 | 2,013,117,452 | 2,102,299,294 | 2,525,699,983 | 2,470,380,754 | 2,612,619,125 |
| | 市 債 | 3,403,000,000 | 7,997,200,000 | 5,582,700,000 | 6,169,400,000 | 6,089,300,000 |
| | 配当割交付金 | 32,875,000 | 25,558,000 | 32,157,000 | 37,855,000 | 37,434,000 |
| | 株式等譲渡所得割 交 付 金 | 12,253,000 | 12,390,000 | 9,639,000 | 7,152,000 | 7,784,000 |
| | 地方特例交付金 | 180,843,000 | 188,227,000 | 187,255,000 | 149,167,000 | 62,948,000 |
| 小 計 | 17,474,299,663 | 24,759,081,367 | 21,742,250,206 | 22,680,011,657 | 22,657,140,076 | |
| 歳 入 合 計 | 37,930,227,631 | 44,196,297,524 | 40,603,094,872 | 42,032,944,538 | 41,423,674,218 | |

自主財源と依存財源の状況(平成24年度決算ベース)



(4)市税決算額の状況(平成24年度)

(単位:円)

| 税目 | 区分 | 予算現額 | 調定額 | 収入済額 | 不納欠損額 | 収入未済額 | 還付未済額 | |
|-------|-------------------|----------------|----------------|----------------|---------------|-------------|-------------|---------|
| 市民税 | 市民税 | 7,193,000,000 | 7,850,792,166 | 7,417,705,143 | 33,738,291 | 400,206,199 | 857,467 | |
| | 個人 | 個人 | 5,042,000,000 | 5,552,562,427 | 5,137,045,820 | 31,619,609 | 384,674,965 | 777,967 |
| | | 現年課税分 | 4,934,000,000 | 5,140,647,129 | 5,029,218,781 | 113,842 | 112,092,473 | 777,967 |
| | 滞納繰越分 | 108,000,000 | 411,915,298 | 107,827,039 | 31,505,767 | 272,582,492 | 0 | |
| | 法人 | 法人 | 2,151,000,000 | 2,298,229,739 | 2,280,659,323 | 2,118,682 | 15,531,234 | 79,500 |
| | | 現年課税分 | 2,149,000,000 | 2,280,386,700 | 2,276,777,000 | 0 | 3,689,200 | 79,500 |
| | | 滞納繰越分 | 2,000,000 | 17,843,039 | 3,882,323 | 2,118,682 | 11,842,034 | 0 |
| 固定資産税 | 固定資産税 | 5,815,000,000 | 6,309,721,197 | 5,857,600,257 | 63,356,881 | 389,240,959 | 476,900 | |
| | 固定資産税 | 固定資産税 | 5,805,000,000 | 6,299,398,897 | 5,847,277,957 | 63,356,881 | 389,240,959 | 476,900 |
| | | 現年課税分 | 5,705,000,000 | 5,822,705,300 | 5,735,360,830 | 1,412,100 | 86,349,270 | 416,900 |
| | | 滞納繰越分 | 100,000,000 | 476,693,597 | 111,917,127 | 61,944,781 | 302,891,689 | 60,000 |
| | 国有資産等所在 市町村交付金 | 10,000,000 | 10,322,300 | 10,322,300 | 0 | 0 | 0 | |
| 軽自動車税 | 軽自動車税 | 257,000,000 | 288,826,242 | 262,546,099 | 3,151,752 | 23,180,891 | 52,500 | |
| | 現年課税分 | 252,000,000 | 263,401,400 | 256,550,000 | 2,200 | 6,893,500 | 44,300 | |
| | 滞納繰越分 | 5,000,000 | 25,424,842 | 5,996,099 | 3,149,552 | 16,287,391 | 8,200 | |
| 市たばこ税 | 750,000,000 | 774,880,076 | 774,880,076 | 0 | 0 | 0 | | |
| 入湯税 | 15,000,000 | 20,755,350 | 20,755,350 | 0 | 0 | 0 | | |
| 合計 | 合計 | 14,030,000,000 | 15,244,975,031 | 14,333,486,925 | 100,246,924 | 812,628,049 | 1,386,867 | |
| | 現年課税分 | 13,815,000,000 | 14,313,098,255 | 14,103,864,337 | 1,528,142 | 209,024,443 | 1,318,667 | |
| | 滞納繰越分 | 215,000,000 | 931,876,776 | 229,622,588 | 98,718,782 | 603,603,606 | 68,200 | |

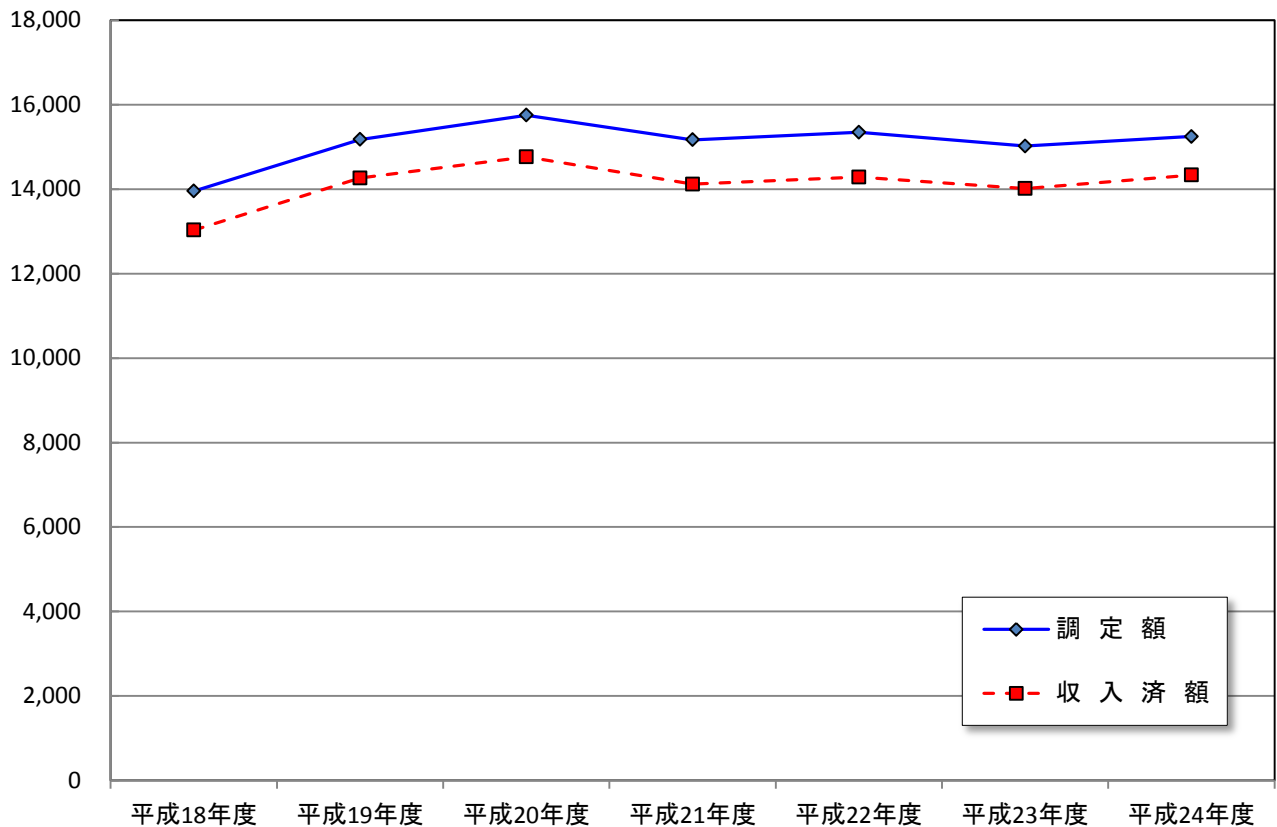
(5)市税決算額の推移

(単位:円、%)

| 年 度 | 調 定 額 | 収 入 済 額 | 予 算 額 | | | |
|--------|----------------|----------------|----------------|-------|----------------|-------|
| | | | 当 初 | 予算比 | 補 正 後 | 予算比 |
| 平成18年度 | 13,952,931,825 | 13,031,386,870 | 12,239,560,000 | 106.5 | 12,859,810,000 | 101.3 |
| 平成19年度 | 15,173,887,478 | 14,263,128,010 | 13,491,460,000 | 105.7 | 14,220,460,000 | 100.3 |
| 平成20年度 | 15,750,288,662 | 14,761,095,231 | 13,721,410,000 | 107.6 | 14,546,410,000 | 101.5 |
| 平成21年度 | 15,165,564,004 | 14,116,564,158 | 13,814,790,000 | 102.2 | 13,954,677,000 | 101.2 |
| 平成22年度 | 15,343,886,547 | 14,284,991,662 | 13,348,510,000 | 107.0 | 13,948,510,000 | 102.4 |
| 平成23年度 | 15,017,277,693 | 14,009,829,317 | 13,552,890,000 | 103.4 | 13,873,890,000 | 101.0 |
| 平成24年度 | 15,244,975,031 | 14,333,486,925 | 13,430,000,000 | 106.7 | 14,030,000,000 | 102.2 |

市税決算額の推移

(百万円)



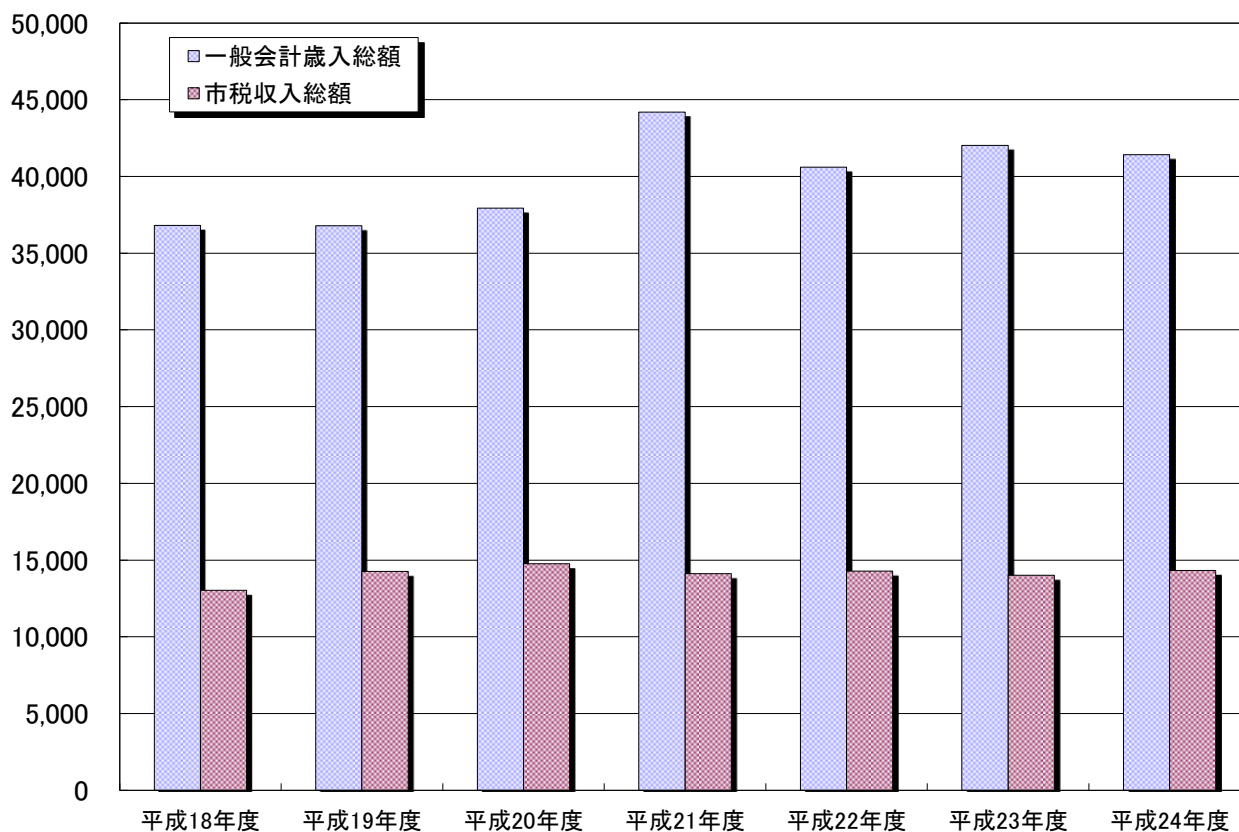
(6)一般会計歳入総額に占める市税の推移

(単位:円、%)

| 区 分 | 一般会計歳入総額 | 市税収入総額 | 市税割合 |
|--------|----------------|----------------|------|
| 平成18年度 | 36,811,132,650 | 13,031,386,870 | 35.4 |
| 平成19年度 | 36,783,144,097 | 14,263,128,010 | 38.8 |
| 平成20年度 | 37,930,227,631 | 14,761,095,231 | 38.9 |
| 平成21年度 | 44,196,297,524 | 14,116,564,158 | 31.9 |
| 平成22年度 | 40,603,094,872 | 14,284,991,662 | 35.2 |
| 平成23年度 | 42,032,944,538 | 14,009,829,317 | 33.3 |
| 平成24年度 | 41,423,674,218 | 14,333,486,925 | 34.6 |

一般会計歳入総額に占める市税の推移

(百万円)

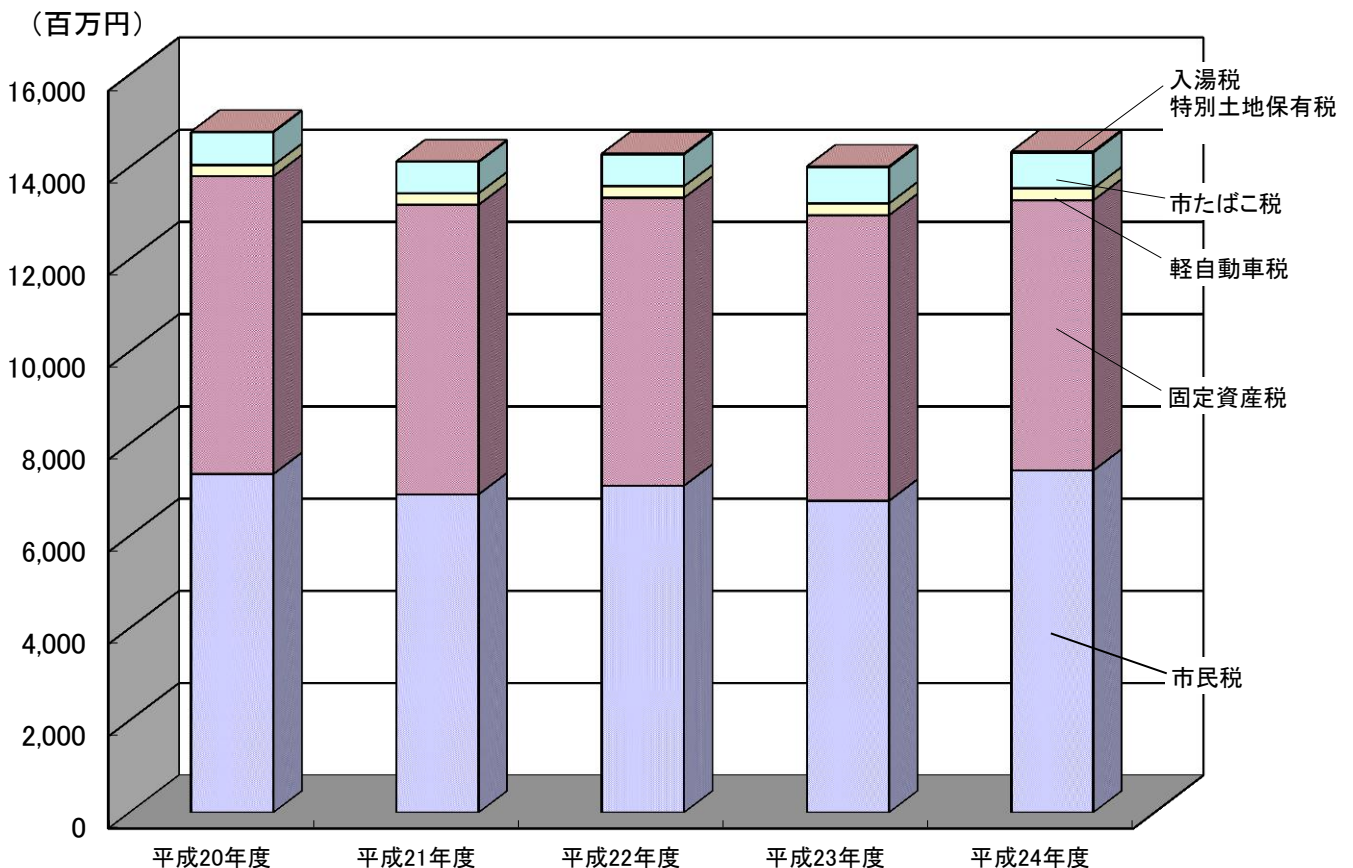


(7)市税税目別収入の推移

(単位:千円)

| 区分 | 年度 | 平成20年度 | 平成21年度 | 平成22年度 | 平成23年度 | 平成24年度 |
|-------------------|---------|------------|------------|------------|------------|------------|
| 市民税 | | 7,342,023 | 6,901,526 | 7,088,006 | 6,761,068 | 7,417,705 |
| | 個人 | 5,212,674 | 5,199,306 | 4,951,120 | 4,884,869 | 5,137,046 |
| | 法人 | 2,129,349 | 1,702,220 | 2,136,886 | 1,876,199 | 2,280,659 |
| 固定資産税 | | 6,457,610 | 6,280,683 | 6,244,467 | 6,192,453 | 5,857,600 |
| | 土地 | 2,613,922 | 2,491,934 | 2,376,698 | 2,280,491 | 2,219,686 |
| | 家屋 | 2,935,512 | 2,902,952 | 2,978,099 | 3,069,533 | 2,786,929 |
| | 償却資産 | 896,639 | 874,220 | 878,099 | 831,001 | 840,663 |
| 国有資産等所在 市町村交付金 | 11,537 | 11,577 | 11,571 | 11,428 | 10,322 | |
| 軽自動車税 | 240,970 | 248,073 | 251,114 | 255,131 | 262,546 | |
| 市たばこ税 | 713,924 | 679,487 | 688,712 | 781,735 | 774,880 | |
| 特別土地保有税 | 0 | 3 | 0 | 0 | 0 | |
| 入湯税 | 6,566 | 6,792 | 12,694 | 19,443 | 20,755 | |
| 合計 | | 14,761,093 | 14,116,564 | 14,284,993 | 14,009,830 | 14,333,486 |
| (対前年度伸率%) | | 3.5 | ▲ 4.4 | 1.2 | ▲ 1.9 | 2.3 |

市税税目別収入の推移



(8)市税年度別・税目別収入の状況(徴収率)

| 税 目 | | 年 度 | 平成20年度 | | | 平成21年度 | | |
|---------|-------------------|------------|------------|------------|------------|------------|------------|-------|
| | | | 調 定 額 | 収 入 額 | 徴収率 | 調 定 額 | 収 入 額 | 徴収率 |
| 市 民 税 | 個人 | 現年課税分 | 5,279,400 | 5,137,309 | 97.3 | 5,266,036 | 5,119,414 | 97.2 |
| | | 滞納繰越分 | 326,587 | 75,366 | 23.1 | 373,747 | 79,892 | 21.4 |
| | 法人 | 現年課税分 | 2,131,280 | 2,126,836 | 99.8 | 1,703,543 | 1,699,579 | 99.8 |
| | | 滞納繰越分 | 15,611 | 2,514 | 16.1 | 16,516 | 2,641 | 16.0 |
| | 計 | | 7,752,878 | 7,342,025 | 94.7 | 7,359,841 | 6,901,527 | 93.8 |
| 固定資産税 | 固定 | 現年課税分 | 6,500,020 | 6,359,478 | 97.8 | 6,312,528 | 6,181,702 | 97.9 |
| | | 滞納繰越分 | 493,946 | 86,596 | 17.5 | 516,669 | 87,404 | 16.9 |
| | 国有資産等所在 市町村交付金 | 11,537 | 11,537 | 100.0 | 11,577 | 11,577 | 100.0 | |
| | 計 | | 7,005,503 | 6,457,611 | 92.2 | 6,840,774 | 6,280,683 | 91.8 |
| 軽自動車税 | 現年課税分 | 243,916 | 235,891 | 96.7 | 251,529 | 243,156 | 96.7 | |
| | 滞納繰越分 | 27,501 | 5,079 | 18.5 | 27,138 | 4,917 | 18.1 | |
| | 計 | | 271,417 | 240,970 | 88.8 | 278,667 | 248,073 | 89.0 |
| 市たばこ税 | 現年課税分 | 713,924 | 713,924 | 100.0 | 679,487 | 679,487 | 100.0 | |
| | 滞納繰越分 | 0 | 0 | — | 0 | 0 | — | |
| | 計 | | 713,924 | 713,924 | 100.0 | 679,487 | 679,487 | 100.0 |
| 入湯税 | 現年課税分 | 6,566 | 6,566 | 100.0 | 6,792 | 6,792 | 100.0 | |
| 特別土地保有税 | 現年課税分 | 0 | 0 | — | 3 | 3 | 100.0 | |
| | 滞納繰越分 | 0 | 0 | — | 0 | 0 | — | |
| | 計 | | 0 | 0 | — | 3 | 3 | 100.0 |
| 合 計 | 現年課税分 | 14,886,643 | 14,591,541 | 98.0 | 14,231,494 | 13,941,710 | 98.0 | |
| | 滞納繰越分 | 863,645 | 169,555 | 19.6 | 934,070 | 174,854 | 18.7 | |
| | 計 | | 15,750,288 | 14,761,096 | 93.7 | 15,165,564 | 14,116,564 | 93.1 |

| | | | | | | | |
|---------|-------|-----------|-----------|-----------|-----------|-----------|-----------|
| 国民健康保険税 | 現年課税分 | 2,460,533 | 2,221,671 | 90.3 | 2,497,922 | 2,237,523 | 89.6 |
| | 滞納繰越分 | 789,915 | 122,915 | 15.6 | 827,342 | 128,451 | 15.5 |
| | 計 | | 3,250,448 | 2,344,586 | 72.1 | 3,325,264 | 2,365,974 |

(単位:千円、%)

| 平成22年度 | | | 平成23年度 | | | 平成24年度 | | |
|------------|------------|-------|------------|------------|-------|------------|------------|-------|
| 調定額 | 収入額 | 徴収率 | 調定額 | 収入額 | 徴収率 | 調定額 | 収入額 | 徴収率 |
| 4,978,840 | 4,860,983 | 97.6 | 4,884,072 | 4,773,990 | 97.7 | 5,140,647 | 5,029,219 | 97.8 |
| 423,557 | 90,137 | 21.3 | 441,562 | 110,879 | 25.1 | 411,915 | 107,827 | 26.2 |
| 2,138,356 | 2,134,791 | 99.8 | 1,879,633 | 1,873,606 | 99.7 | 2,280,387 | 2,276,777 | 99.8 |
| 17,208 | 2,095 | 12.2 | 16,914 | 2,593 | 15.3 | 17,843 | 3,882 | 21.8 |
| 7,557,961 | 7,088,006 | 93.8 | 7,222,181 | 6,761,068 | 93.6 | 7,850,792 | 7,417,705 | 94.5 |
| 6,283,770 | 6,156,678 | 98.0 | 6,194,041 | 6,079,099 | 98.1 | 5,822,705 | 5,735,361 | 98.5 |
| 508,313 | 76,218 | 15.0 | 505,260 | 101,926 | 20.2 | 476,694 | 111,917 | 23.5 |
| 11,571 | 11,571 | 100.0 | 11,428 | 11,428 | 100.0 | 10,322 | 10,322 | 100.0 |
| 6,803,654 | 6,244,467 | 91.8 | 6,710,729 | 6,192,453 | 92.3 | 6,309,721 | 5,857,600 | 92.8 |
| 253,741 | 245,921 | 96.9 | 256,867 | 249,078 | 97.0 | 263,401 | 256,550 | 97.4 |
| 27,056 | 5,193 | 19.2 | 26,324 | 6,053 | 23.0 | 25,425 | 5,996 | 23.6 |
| 280,797 | 251,114 | 89.4 | 283,191 | 255,131 | 90.1 | 288,826 | 262,546 | 90.9 |
| 688,781 | 688,712 | 100.0 | 781,658 | 781,658 | 100.0 | 774,880 | 774,880 | 100.0 |
| 0 | 0 | — | 77 | 77 | 100.0 | 0 | 0 | — |
| 688,781 | 688,712 | 100.0 | 781,735 | 781,735 | 100.0 | 774,880 | 774,880 | 100.0 |
| 12,694 | 12,694 | 100.0 | 19,443 | 19,443 | 100.0 | 20,755 | 20,755 | 100.0 |
| 0 | 0 | — | 0 | 0 | — | 0 | 0 | — |
| 0 | 0 | — | 0 | 0 | — | 0 | 0 | — |
| 0 | 0 | — | 0 | 0 | — | 0 | 0 | — |
| 14,367,753 | 14,111,350 | 98.2 | 14,027,142 | 13,788,302 | 98.3 | 14,313,097 | 14,103,864 | 98.5 |
| 976,134 | 173,643 | 17.8 | 990,137 | 221,528 | 22.4 | 931,877 | 229,622 | 24.6 |
| 15,343,887 | 14,284,993 | 93.1 | 15,017,279 | 14,009,830 | 93.3 | 15,244,974 | 14,333,486 | 94.0 |

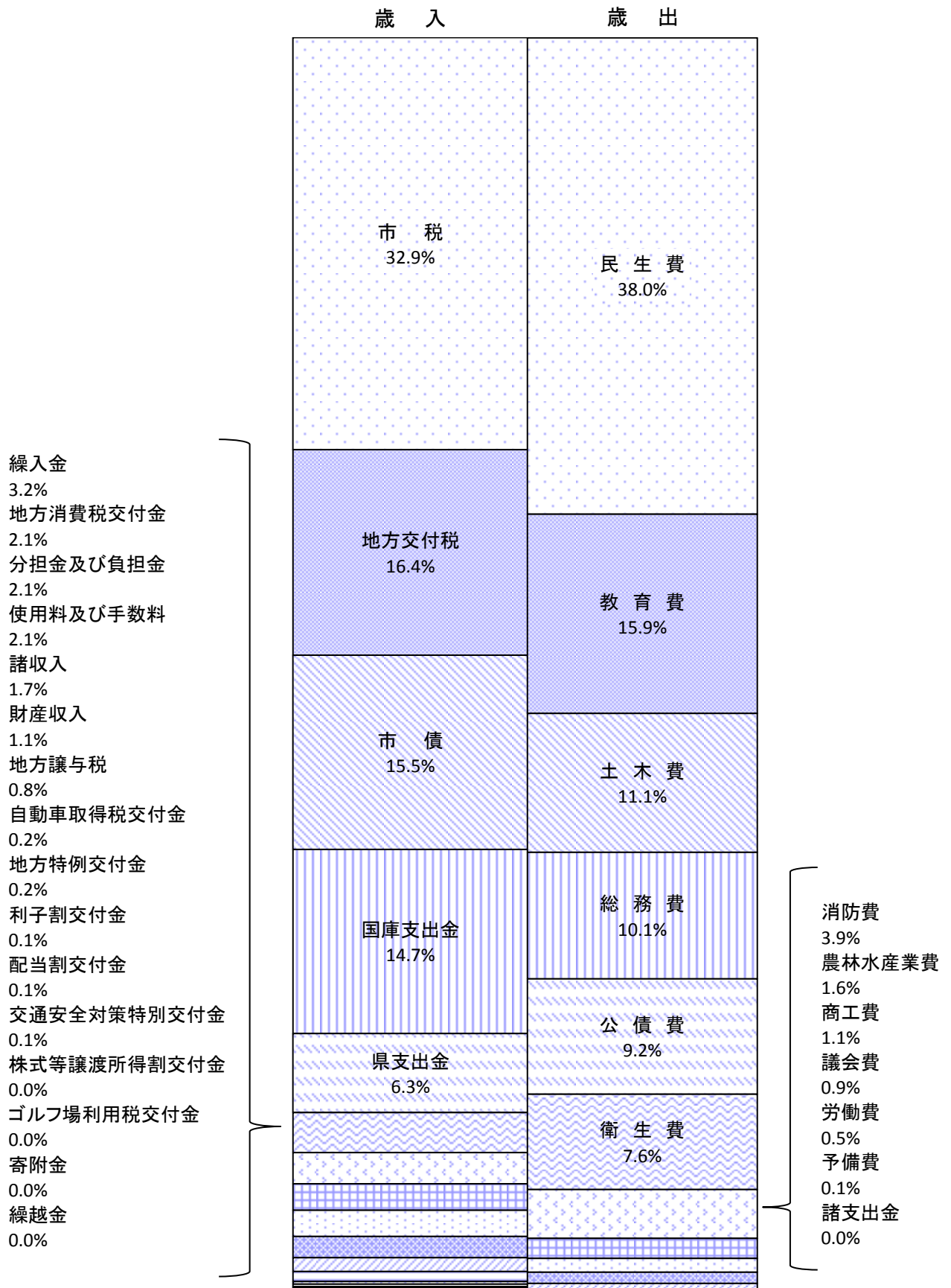
| | | | | | | | | |
|-----------|-----------|------|-----------|-----------|------|-----------|-----------|------|
| 2,606,279 | 2,328,226 | 89.3 | 2,602,025 | 2,313,078 | 88.9 | 2,562,695 | 2,279,223 | 88.9 |
| 873,514 | 126,411 | 14.5 | 934,115 | 158,705 | 17.0 | 971,812 | 206,110 | 21.2 |
| 3,479,793 | 2,454,637 | 70.5 | 3,536,140 | 2,471,783 | 69.9 | 3,534,507 | 2,485,333 | 70.3 |

(9)一般会計当初予算額(平成25年度)

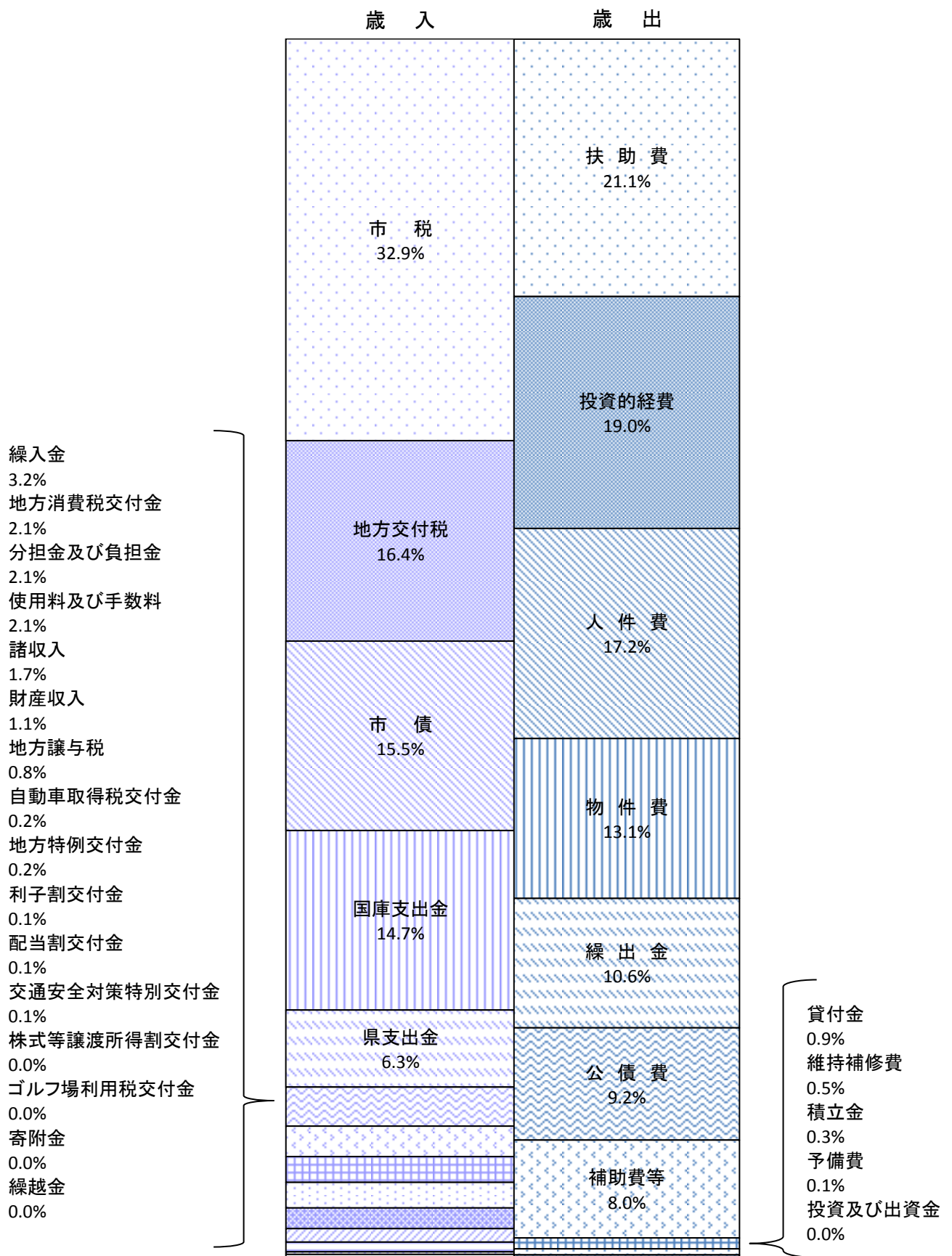
(単位:千円、%)

| 歳 入 | | | 歳 出 | | | | | |
|----------------------------|------------|-------|-------------|------------|-------|---------------|------------|-------|
| 款 別 | 予算額 | 構成比 | 目的別 | 予算額 | 構成比 | 性質別 | 予算額 | 構成比 |
| 市 税 | 13,500,000 | 32.9 | 議 会 費 | 370,958 | 0.9 | 人 件 費 | 7,044,874 | 17.2 |
| 地 方 譲 与 税 | 318,000 | 0.8 | 総 務 費 | 4,123,844 | 10.1 | 物 件 費 | 5,384,556 | 13.1 |
| 利 子 割 交 付 金 | 58,000 | 0.1 | 民 生 費 | 15,578,643 | 38.0 | 維 持 補 修 費 | 197,245 | 0.5 |
| 配 当 割 交 付 金 | 36,000 | 0.1 | 衛 生 費 | 3,124,564 | 7.6 | 扶 助 費 | 8,657,571 | 21.1 |
| 株 式 等 譲 渡 金 所 得 割 交 付 金 | 7,000 | 0.0 | 労 働 費 | 192,303 | 0.5 | 補 助 費 等 | 3,260,170 | 8.0 |
| 地 方 消 費 税 金 交 付 | 1,041,500 | 2.5 | 農 林 水 産 業 費 | 659,811 | 1.6 | 公 債 費 | 3,787,346 | 9.2 |
| ゴ ル フ 場 利 用 税 金 交 付 | 8,500 | 0.0 | 商 工 費 | 440,416 | 1.1 | 積 立 金 | 107,244 | 0.3 |
| 自 動 車 取 得 税 金 交 付 | 94,000 | 0.2 | 土 木 費 | 4,535,038 | 11.1 | 投 資 及 び 出 資 金 | 0 | 0.0 |
| 地 方 特 例 交 付 金 | 62,000 | 0.2 | 消 防 費 | 1,602,375 | 3.9 | 貸 付 金 | 352,495 | 0.9 |
| 地 方 交 付 税 | 6,720,000 | 16.4 | 教 育 費 | 6,534,702 | 15.9 | 繰 出 金 | 4,356,830 | 10.6 |
| 交 通 安 全 対 策 特 別 交 付 金 | 30,000 | 0.1 | 公 債 費 | 3,787,346 | 9.2 | 予 備 費 | 50,000 | 0.1 |
| 分 担 金 担 及 び 金 | 865,436 | 2.1 | 諸 支 出 金 | 0 | 0.0 | 投 資 的 経 費 | 7,801,669 | 19.0 |
| 使 用 料 及 び 料 数 | 858,674 | 2.1 | 予 備 費 | 50,000 | 0.1 | | | |
| 国 庫 支 出 金 | 6,037,565 | 14.7 | | | | | | |
| 県 支 出 金 | 2,585,503 | 6.3 | | | | | | |
| 財 産 収 入 | 439,964 | 1.1 | | | | | | |
| 寄 附 金 | 10 | 0.0 | | | | | | |
| 繰 入 金 | 1,297,123 | 3.2 | | | | | | |
| 繰 越 金 | 10 | 0.0 | | | | | | |
| 諸 収 入 | 704,515 | 1.7 | | | | | | |
| 市 債 | 6,336,200 | 15.5 | | | | | | |
| 歳 入 合 計 | 41,000,000 | 100.0 | 歳 出 合 計 | 41,000,000 | 100.0 | 歳 出 合 計 | 41,000,000 | 100.0 |

平成25年度 一般会計当初予算（目的別）



平成25年度 一般会計当初予算（性質別）



4 市 民 税

(1)個人の市県民税調定額の推移(当初)

(単位:千円)

| 年 度 | 区 分 | 市民税 | 県民税 | 市県民税 |
|--------|-------|-----------|-----------|-----------|
| 平成21年度 | 普通徴収分 | 1,630,978 | 1,061,262 | 2,692,240 |
| | 特別徴収分 | 3,502,938 | 2,304,902 | 5,807,840 |
| | 合 計 | 5,133,916 | 3,366,164 | 8,500,080 |
| 平成22年度 | 普通徴収分 | 1,508,682 | 950,480 | 2,459,162 |
| | 特別徴収分 | 3,375,910 | 2,219,817 | 5,595,727 |
| | 合 計 | 4,884,592 | 3,170,297 | 8,054,889 |
| 平成23年度 | 普通徴収分 | 1,440,877 | 936,267 | 2,377,144 |
| | 特別徴収分 | 3,347,028 | 2,200,149 | 5,547,177 |
| | 合 計 | 4,787,905 | 3,136,416 | 7,924,321 |
| 平成24年度 | 普通徴収分 | 1,430,566 | 929,988 | 2,360,554 |
| | 特別徴収分 | 3,597,940 | 2,367,096 | 5,965,036 |
| | 合 計 | 5,028,506 | 3,297,084 | 8,325,590 |
| 平成25年度 | 普通徴収分 | 1,401,926 | 911,254 | 2,313,180 |
| | 特別徴収分 | 3,618,904 | 2,381,494 | 6,000,398 |
| | 合 計 | 5,020,830 | 3,292,748 | 8,313,578 |

※年金特徴は普通徴収分に含まれています。

(2)個人的市民税 年齢階層別納税義務者数

(単位:人)

| | | 課税年度別納税義務者数 | | | | |
|------------------|--------|-------------|--------|--------|--------|--------|
| | | 平成21年度 | 平成22年度 | 平成23年度 | 平成24年度 | 平成25年度 |
| 年 齢 階 層 | 10歳未満 | 0 | 0 | 0 | 0 | 0 |
| | 10歳代 | 95 | 100 | 73 | 76 | 79 |
| | 20歳代 | 7,497 | 7,264 | 7,015 | 7,020 | 6,791 |
| | 30歳代 | 11,314 | 11,258 | 11,074 | 10,956 | 10,784 |
| | 40歳代 | 9,307 | 9,422 | 9,716 | 10,015 | 10,517 |
| | 50歳代 | 10,891 | 10,317 | 9,944 | 9,682 | 9,511 |
| | 60歳代 | 8,350 | 8,836 | 9,022 | 9,196 | 9,374 |
| | 70歳代 | 4,062 | 4,079 | 4,168 | 4,301 | 4,455 |
| | 80歳代 | 1,663 | 1,791 | 1,833 | 1,912 | 2,009 |
| | 90歳代 | 174 | 195 | 231 | 252 | 259 |
| | 100歳以上 | 4 | 4 | 2 | 2 | 6 |
| 合 計 | | 53,357 | 53,266 | 53,078 | 53,412 | 53,785 |

(各課税年度7月1日時点の状況)

(3) 個人の市民税納税義務者数

(単位:人、千円)

| 区分 年度 | 均等割のみを納める者 | | 均等割と所得割を納める者 | | | 合計 | |
|----------|------------|--------|--------------|---------|-----------|--------|-----------|
| | 納税義務者 | 均等割額 | 納税義務者 | 均等割額 | 所得割額 | 納税義務者 | 税額 |
| 平成21年度 | 4,960 | 14,880 | 48,397 | 145,191 | 5,001,069 | 53,357 | 5,161,140 |
| 平成22年度 | 5,326 | 15,978 | 47,940 | 143,820 | 4,732,230 | 53,266 | 4,892,028 |
| 平成23年度 | 5,363 | 16,089 | 47,715 | 143,145 | 4,652,478 | 53,078 | 4,811,712 |
| 平成24年度 | 5,240 | 15,720 | 48,172 | 144,516 | 4,934,421 | 53,412 | 5,094,657 |
| 平成25年度 | 5,497 | 16,491 | 48,288 | 144,864 | 4,881,848 | 53,785 | 5,043,203 |
| 給与所得者 | 2,845 | 8,535 | 38,787 | 116,361 | 4,198,968 | 41,632 | 4,323,864 |
| 営業所得者 | 399 | 1,197 | 1,708 | 5,124 | 212,427 | 2,107 | 218,748 |
| 農業所得者 | 48 | 144 | 118 | 354 | 8,258 | 166 | 8,756 |
| その他の所得者 | 2,205 | 6,615 | 7,675 | 23,025 | 462,195 | 9,880 | 491,835 |

(注) 課税状況調による

(4) 個人の市民税特別徴収義務者等に関する調

(単位:人、千円)

| 区分 年度 | 特別徴収義務者数 | 納税義務者数 | | 特別徴収税額 | 特別徴収税額の内訳 | |
|----------|----------|--------|---------|-----------|-----------|--------|
| | | | うち均等割のみ | | 所得割額 | 均等割額 |
| 平成21年度 | 4,229 | 29,501 | 1,366 | 3,523,530 | 3,435,027 | 88,503 |
| 平成22年度 | 4,295 | 29,637 | 1,410 | 3,377,028 | 3,288,117 | 88,911 |
| 平成23年度 | 4,381 | 29,891 | 1,439 | 3,363,497 | 3,273,824 | 89,673 |
| 平成24年度 | 4,419 | 30,591 | 1,371 | 3,664,221 | 3,572,469 | 91,752 |
| 平成25年度 | 4,460 | 30,686 | 1,396 | 3,631,720 | 3,539,683 | 92,037 |

(注) 課税状況調による

(5)所得控除額

(単位:千円)

| 区 分 | | 平成21年度 | 平成22年度 | 平成23年度 | 平成24年度 | 平成25年度 |
|-----------------------|---------------|------------|------------|------------|------------|------------|
| 所 得 控 除 額 | 雑 損 | 13,168 | 5,229 | 3,237 | 2,473 | 1,183 |
| | 医 療 費 | 909,043 | 895,479 | 901,667 | 936,335 | 908,878 |
| | 社会保険料 | 21,411,616 | 21,191,445 | 21,879,498 | 22,615,482 | 23,143,866 |
| | 小規模企業 共済基金 | 394,777 | 401,743 | 417,854 | 421,436 | 440,417 |
| | 生命保険料 | 1,547,106 | 1,524,026 | 1,518,644 | 1,523,833 | 1,604,369 |
| | 地震保険料 | 93,894 | 91,500 | 88,737 | 90,126 | 89,785 |
| | 障 害 者 | 581,420 | 558,200 | 544,480 | 562,860 | 549,600 |
| | 寡 婦 | 245,640 | 257,040 | 266,180 | 283,340 | 299,940 |
| | 寡 夫 | 32,240 | 36,920 | 37,440 | 40,040 | 43,940 |
| | 勤 労 学 生 | 260 | 260 | 0 | 780 | 0 |
| | 配 偶 者 | 4,157,080 | 4,052,160 | 3,979,320 | 4,192,510 | 3,888,350 |
| | 配偶者特別 | 302,650 | 305,480 | 312,460 | 223,390 | 338,980 |
| | 扶 養 | 9,429,850 | 9,147,040 | 9,032,830 | 4,136,800 | 3,990,290 |
| 基 礎 | 15,970,680 | 15,819,870 | 15,745,620 | 15,896,760 | 15,934,710 | |
| 合 計 | 55,089,424 | 54,286,392 | 54,727,967 | 50,926,165 | 51,234,308 | |

(注1)課税状況調による

(6) 個人の市民税課税標準額段階別所得割額等に関する調

| 年 度 | 区 分 | 納 税 義 務 者 数 | | | 総所得金額 (A) | 所得控除額 (B) |
|-----------------------|-----------------------|----------------|----------------|--------|--------------|--------------|
| | | 所得税の納税 義務あり | 所得税の納税 義務なし | 計 | | |
| | 平成20年度 | 45,819 | 2,304 | 48,123 | 143,422,137 | 54,879,986 |
| | 平成21年度 | 46,062 | 2,335 | 48,397 | 142,319,490 | 55,089,424 |
| | 平成22年度 | 45,580 | 2,360 | 47,940 | 136,925,206 | 54,286,392 |
| | 平成23年度 | 45,261 | 2,454 | 47,715 | 136,173,612 | 54,727,967 |
| | 平成24年度 | 46,123 | 2,049 | 48,172 | 136,922,415 | 50,926,165 |
| | 平成25年度 | 46,268 | 2,020 | 48,288 | 136,245,252 | 51,234,308 |
| 課 税 標 準 額 | 10万円以下 | 733 | 1,584 | 2,317 | 2,060,896 | 1,398,657 |
| | 10万円を超え 100万円以下 | 17,393 | 423 | 17,816 | 24,763,141 | 14,442,197 |
| | 100万円を超え 200万円以下 | 14,684 | 7 | 14,691 | 36,220,581 | 14,952,520 |
| | 200万円を超え 300万円以下 | 6,732 | 2 | 6,734 | 25,342,961 | 8,834,765 |
| | 300万円を超え 400万円以下 | 3,532 | 4 | 3,536 | 17,919,971 | 5,572,520 |
| | 400万円を超え 550万円以下 | 1,711 | 0 | 1,711 | 10,904,564 | 3,025,772 |
| | 550万円を超え 700万円以下 | 565 | 0 | 565 | 4,590,222 | 1,081,918 |
| | 700万円を超え 1,000万円以下 | 406 | 0 | 406 | 4,160,664 | 809,146 |
| | 1,000万円超 | 512 | 0 | 512 | 10,282,252 | 1,116,813 |

(単位:人、千円、%)

| 課税標準額 (C)=(A)-(B) | 算出税額 (D) | 税額控除額等 (E) | 所得割税額 (F)=(D)-(E) | 平均税率 |
|----------------------|-------------|---------------|----------------------|------|
| 88,542,151 | 5,214,435 | 178,142 | 5,036,293 | 6.0 |
| 87,230,066 | 5,171,060 | 169,991 | 5,001,069 | 6.0 |
| 82,638,814 | 4,917,687 | 185,457 | 4,732,230 | 6.0 |
| 81,445,645 | 4,840,383 | 187,905 | 4,652,478 | 6.0 |
| 85,996,250 | 5,116,327 | 181,906 | 4,934,421 | 6.0 |
| 85,010,944 | 5,058,986 | 177,138 | 4,881,848 | 6.0 |
| 662,239 | 22,589 | 2,833 | 19,756 | |
| 10,320,944 | 609,937 | 52,309 | 557,628 | |
| 21,268,061 | 1,270,862 | 72,055 | 1,198,807 | |
| 16,508,196 | 988,188 | 33,749 | 954,439 | |
| 12,347,451 | 736,259 | 8,370 | 727,889 | |
| 7,878,792 | 471,542 | 3,079 | 468,463 | |
| 3,508,304 | 209,765 | 1,379 | 208,386 | |
| 3,351,518 | 200,813 | 1,130 | 199,683 | |
| 9,165,439 | 549,031 | 2,234 | 546,797 | |

(課税状況調より)

(7) 法人の市民税調定額の推移

(単位:社、千円)

| 区分 年度 | 納税義務者数 | 均等割額 | 法人税割額 |
|----------|--------|---------|-----------|
| 平成20年度 | 2,876 | 289,072 | 1,556,848 |
| 平成21年度 | 2,898 | 287,245 | 1,416,297 |
| 平成22年度 | 2,895 | 304,825 | 1,833,531 |
| 平成23年度 | 2,899 | 300,543 | 1,579,090 |
| 平成24年度 | 2,906 | 291,216 | 1,989,170 |

(注) 課税状況調による

(8) 法人の均等割納税義務者数

(単位:社)

| 区分 年度 | 平成20年度 | 平成21年度 | 平成22年度 | 平成23年度 | 平成24年度 |
|------------------------------------|--------|--------|--------|--------|--------|
| 資本金等の金額 1,000万円以下 従業員数 50人以下 | 2,087 | 2,107 | 2,100 | 2,120 | 2,121 |
| 資本金等の金額 1,000万円以下 従業員数 50人超 | 26 | 26 | 27 | 28 | 27 |
| 資本金等の金額 1,000万円超～1億円 従業員数 50人以下 | 453 | 449 | 457 | 445 | 447 |
| 資本金等の金額 1,000万円超～1億円 従業員数 50人超 | 41 | 37 | 36 | 39 | 41 |
| 資本金等の金額 1億円超～10億円 従業員数 50人以下 | 98 | 102 | 94 | 99 | 102 |
| 資本金等の金額 1億円超～10億円 従業員数 50人超 | 8 | 8 | 9 | 8 | 10 |
| 資本金等の金額 10億円超～ 従業員数 50人以下 | 136 | 143 | 150 | 138 | 139 |
| 資本金等の金額 10億円超～50億円 従業員数 50人超 | 6 | 6 | 7 | 7 | 5 |
| 資本金等の金額 50億円超～ 従業員数 50人超 | 21 | 19 | 15 | 15 | 14 |
| 計 | 2,876 | 2,897 | 2,895 | 2,899 | 2,906 |

(注) 課税状況調による

5 固定資産税

(1) 固定資産税当初調定額の推移(現年課税分)

(単位:千円、%)

| 区 分 | 平成21年度 | | 平成22年度 | | 平成23年度 | | 平成24年度 | | 平成25年度 | |
|------|-----------|------------|-----------|------------|-----------|------------|-----------|------------|-----------|------------|
| | 調定額 | 対前年 伸び率 | 調定額 | 対前年 伸び率 | 調定額 | 対前年 伸び率 | 調定額 | 対前年 伸び率 | 調定額 | 対前年 伸び率 |
| 土 地 | 2,509,606 | ▲ 4.9 | 2,398,427 | ▲ 4.4 | 2,284,926 | ▲ 4.7 | 2,218,241 | ▲ 2.9 | 2,129,715 | ▲ 4.0 |
| 家 屋 | 2,924,821 | ▲ 1.3 | 3,004,133 | 2.7 | 3,076,233 | 2.4 | 2,788,986 | ▲ 9.3 | 2,848,622 | 2.1 |
| 償却資産 | 878,308 | ▲ 2.5 | 878,491 | 0.0 | 836,371 | ▲ 4.8 | 841,153 | 0.6 | 876,054 | 4.1 |
| 合 計 | 6,312,735 | ▲ 2.9 | 6,281,051 | ▲ 0.5 | 6,197,530 | ▲ 1.3 | 5,848,380 | ▲ 5.6 | 5,854,391 | 0.1 |

(注1) 償却資産については、大臣・知事配分を含む。

(注2) 調定額については、普通交付税算定調書による。

(2) 納税義務者数

(単位:人)

| 区 分 | 土 地 | 家 屋 | 償却資産 | 計 |
|--------|--------|--------|------|--------|
| 平成21年度 | 32,214 | 34,773 | 803 | 67,790 |
| 平成22年度 | 32,385 | 35,021 | 785 | 68,191 |
| 平成23年度 | 32,513 | 35,330 | 781 | 68,624 |
| 平成24年度 | 32,666 | 35,568 | 768 | 69,002 |
| 平成25年度 | 32,747 | 35,815 | 780 | 69,342 |

(注1) 概要調書による。

(注2) 免税点未満を除く。

(3) 土地筆数・家屋棟数

(単位:筆、棟)

| 区 分 | 平成21年度 | 平成22年度 | 平成23年度 | 平成24年度 | 平成25年度 |
|-----|---------|---------|---------|---------|--------------------|
| 土 地 | 157,266 | 157,609 | 157,839 | 158,080 | 158,103 |
| 家 屋 | 76,451 | 76,556 | 76,796 | 76,854 | 76,945 (74,613) |

(注1) 概要調書による。

(注2) 免税点未満を除く。

(注3) カッコ内は、マンションについて区分所有数ではなく、棟数として計上した数値。

(4)土地に関する概要

| 年度 | 区分 | 地 積 | | | | 決 定 | | |
|----------|-------|------------|------------|----------------|-----------------------------|-------------|----------------|-----------|
| | | 非課税地積 | 評価総地積 | 法定免税点 未満のもの | 法定免税点 以上のもの (ロ) - (ハ) | 総 額 | 法定免税点 未満のもの | |
| | | (㎡) | (㎡) | (㎡) | (㎡) | (千円) | (千円) | |
| | | (イ) | (ロ) | (ハ) | (ニ) | (ホ) | (ヘ) | |
| 平成 21 年度 | | 31,974,126 | 79,825,874 | 7,880,788 | 71,945,086 | 443,449,880 | 1,676,469 | |
| 平成 22 年度 | | 32,022,754 | 79,777,246 | 8,009,270 | 71,767,976 | 422,638,547 | 1,694,869 | |
| 平成 23 年度 | | 32,060,960 | 79,739,040 | 8,122,991 | 71,616,049 | 402,447,863 | 1,805,949 | |
| 平成 24 年度 | | 32,068,796 | 79,731,204 | 8,203,932 | 71,527,272 | 391,014,174 | 1,852,739 | |
| 平成 25 年度 | | 32,144,528 | 79,655,472 | 8,334,052 | 71,321,420 | 375,598,728 | 1,938,380 | |
| | 田 | 一般田 | 484,568 | 25,766,005 | 1,256,455 | 24,509,550 | 3,307,188 | 152,695 |
| | | 市街化区域等田 | 409 | 79,086 | 261 | 78,825 | 968,570 | 1,024 |
| | 畑 | 一般畑 | 96,739 | 7,501,390 | 1,369,573 | 6,131,817 | 317,161 | 48,122 |
| | | 市街化区域等畑 | 267 | 34,904 | 2002 | 32,902 | 179,149 | 2,749 |
| | 宅地 | 小規模宅 | — | 7,458,343 | 221,900 | 7,236,443 | 153,895,485 | 1,523,492 |
| | | 一般住宅 | — | 4,935,095 | 48,819 | 4,886,276 | 77,082,167 | 117,554 |
| | | 非住宅地 | — | 6,696,827 | 11,689 | 6,685,138 | 123,661,070 | 32,836 |
| | | 計 | 1,399,769 | 19,090,265 | 282,408 | 18,807,857 | 354,638,722 | 1,673,882 |
| | 池 沼 | 18,234 | 32,555 | 2,145 | 30,410 | 247 | 18 | |
| | 山 林 | 3,649,610 | 23,863,921 | 5,186,358 | 18,677,563 | 287,715 | 49,550 | |
| | 原 野 | 48,252 | 204,644 | 52,202 | 152,442 | 3,702 | 666 | |
| | 雑 種 地 | 937,510 | 3,082,702 | 182,648 | 2,900,054 | 15,896,274 | 9,674 | |
| | そ の 他 | 25,509,170 | — | — | — | — | — | |

| 価 格 | | 筆 数 | | | | 単位当たり価格 | |
|---|-----------------------------|-------------|--------------|---------------|----------------------------|--|---------------------------|
| 法定免税点 以上のもの (ホ) - (ヘ) (千円) | (ト)に係る 課税標準額 (千円) | 非課税地 筆 数 | 評 価 総 筆 数 | 法定免税 未満のもの | 法定免税 以上のもの (ヌ) - (ル) | 平 均 価 格 (ホ) / (ロ) (円 / ㎡) | 最 高 価 格 (円 / ㎡) |
| (ト) | (チ) | (リ) | (ヌ) | (ル) | (ヲ) | (ワ) | (カ) |
| 441,773,411 | 179,962,472 | 77,866 | 171,605 | 14,339 | 157,266 | 5,555 | — |
| 420,943,678 | 171,986,299 | 78,301 | 172,287 | 14,678 | 157,609 | 5,298 | — |
| 400,641,914 | 163,858,218 | 78,734 | 172,910 | 15,071 | 157,839 | 5,047 | — |
| 389,161,435 | 159,062,195 | 79,055 | 173,429 | 15,349 | 158,080 | 4,904 | — |
| 373,660,348 | 153,306,467 | 79,468 | 173,849 | 15,746 | 158,103 | 4,715 | — |
| 3,154,493 | 3,280,033 | 2,024 | 39,413 | 2,624 | 36,789 | 128 | 150 |
| 967,546 | 677,829 | 7 | 257 | 10 | 247 | 12,247 | 37,189 |
| 269,039 | 316,991 | 495 | 15,816 | 4,358 | 11,458 | 42 | 78 |
| 176,400 | 125,028 | 2 | 111 | 15 | 96 | 5,133 | 23,715 |
| 152,371,993 | 25,593,218 | — | 49,764 | 2,326 | 47,438 | 20,634 | 78,293 |
| 76,964,613 | 25,609,109 | — | 32,435 | 777 | 31,658 | 15,619 | 76,113 |
| 123,628,234 | 86,450,167 | — | 14,182 | 213 | 13,969 | 18,466 | 82,192 |
| 352,964,840 | 137,652,494 | 2,508 | 96,381 | 3,316 | 93,065 | 18,577 | 82,192 |
| 229 | 247 | 75 | 43 | 13 | 30 | 8 | 23 |
| 238,165 | 285,117 | 1048 | 15,970 | 4,704 | 11,266 | 12 | 1500 |
| 3,036 | 3,654 | 105 | 720 | 157 | 563 | 18 | 24 |
| 15,886,600 | 10,965,074 | 1,298 | 5,138 | 549 | 4,589 | 5,157 | 67,633 |
| — | — | 71,906 | — | — | — | — | — |

(5)家屋に関する概要

| 年 度 | 区 分 | 納税義務 者数 (人) | 棟 数 | | | 床 面 積(m ²) | | |
|------------------|----------------|-------------------|--------|--------|--------|------------------------|-----------|-----------|
| | | | 木 造 | 木造以外 | 計 | 木 造 | 木造以外 | 計 |
| 平成 20 年度 | | 34,502 | 62,072 | 19,782 | 81,854 | 4,598,351 | 3,846,128 | 8,444,479 |
| 平成 21 年度 | | 34,773 | 62,164 | 19,878 | 82,042 | 4,641,905 | 3,955,357 | 8,597,262 |
| 平成 23 年度 | | 35,021 | 62,203 | 19,899 | 82,102 | 4,681,961 | 3,921,042 | 8,603,003 |
| 平成 23 年度 | | 35,330 | 62,244 | 19,971 | 82,215 | 4,719,809 | 3,924,020 | 8,643,829 |
| 平成 24 年度 | | 35,568 | 62,204 | 20,021 | 82,225 | 4,755,395 | 3,932,027 | 8,687,422 |
| 平成 25 年度 | | 35,815 | 62,181 | 17,649 | 79,830 | 4,785,443 | 3,920,943 | 8,706,386 |
| 個人が 所有する 屋 | 法定免税点 未満のもの | 2,346 | 4,888 | 270 | 5,158 | 165,038 | 6,636 | 171,674 |
| | 法定免税点 以上のもの | 34,332 | 56,138 | 13,287 | 69,425 | 4,510,170 | 1,701,610 | 6,211,780 |
| | 計 | 36,678 | 61,026 | 13,557 | 74,583 | 4,675,208 | 1,708,246 | 6,383,454 |
| 法人が 所有する 屋 | 法定免税点 未満のもの | 48 | 40 | 19 | 59 | 1,380 | 567 | 1,947 |
| | 法定免税点 以上のもの | 1,483 | 1,115 | 4,073 | 5,188 | 108,855 | 2,212,130 | 2,320,985 |
| | 計 | 1,531 | 1,155 | 4,092 | 5,247 | 110,235 | 2,212,697 | 2,322,932 |
| 計 | 法定免税点 未満のもの | 2,394 | 4,928 | 289 | 5,217 | 166,418 | 7,203 | 173,621 |
| | 法定免税点 以上のもの | 35,815 | 57,253 | 17,360 | 74,613 | 4,619,025 | 3,913,740 | 8,532,765 |

(注) 納税義務者数については、免税点未満を除く。

| 決 定 価 格(千円) | | | 単 位 当 たり 価 格(円) | | |
|-------------|-------------|-------------|-----------------|--------|--------|
| 木 造 | 木造以外 | 計 | 木 造 | 木造以外 | 計 |
| 93,696,368 | 127,529,599 | 221,225,967 | 20,376 | 33,158 | 26,198 |
| 88,802,722 | 129,224,944 | 218,027,666 | 19,131 | 32,671 | 25,360 |
| 92,573,448 | 130,798,827 | 223,372,275 | 19,772 | 33,358 | 25,964 |
| 96,186,805 | 132,351,368 | 228,538,173 | 20,379 | 33,729 | 26,439 |
| 87,913,986 | 118,893,732 | 206,807,718 | 18,487 | 30,237 | 23,805 |
| 91,022,594 | 119,911,969 | 210,934,563 | 19,021 | 30,582 | 24,228 |
| 180,855 | 23,040 | 203,895 | 1,096 | 3,472 | 1,188 |
| 89,017,708 | 51,600,664 | 140,618,372 | 19,737 | 30,325 | 22,637 |
| 89,198,563 | 51,623,704 | 140,822,267 | 19,079 | 30,220 | 22,061 |
| 2,081 | 2,269 | 4,350 | 1,508 | 4,002 | 2,234 |
| 1,821,950 | 68,285,996 | 70,107,946 | 16,737 | 30,869 | 30,206 |
| 1,824,031 | 68,288,265 | 70,112,296 | 16,547 | 30,862 | 30,183 |
| 182,936 | 25,309 | 208,245 | 1,099 | 3,514 | 1,199 |
| 90,839,658 | 119,886,660 | 210,726,318 | 19,666 | 30,632 | 24,696 |

(6) 償却資産に関する概要

(単位:千円)

| 年 度 | 区 分 | 納税義務者数 (人) | 決 定 価 格 | 課税標準額 | 課税標準額の内訳 | |
|-----------------------------------|---------------------|---------------|------------|------------|-----------------------|------------|
| | | | | | 課税標準の特例規定の適用を受けるもの(イ) | (イ)以外のもの |
| 平成19年度 | | 801 | 64,133,168 | 62,587,579 | 441,745 | 48,443,659 |
| 平成20年度 | | 770 | 66,725,437 | 65,038,062 | 621,296 | 50,056,555 |
| 平成21年度 | | 803 | 64,849,898 | 63,280,448 | 481,441 | 48,966,401 |
| 平成22年度 | | 785 | 64,515,858 | 63,186,064 | 449,034 | 48,947,735 |
| 平成23年度 | | 781 | 61,240,787 | 60,033,161 | 354,196 | 46,111,417 |
| 平成24年度 | | 768 | 61,474,163 | 60,374,653 | 331,029 | 46,244,704 |
| 平成25年度 | | 780 | 70,288,473 | 62,813,803 | 318,952 | 47,114,413 |
| 市長が価格等を決定したもの | 構 築 物 | | 7,904,455 | 9,893,619 | 2,702 | 9,890,917 |
| | 機 械 及 び 装 置 | | 29,698,349 | 29,362,339 | 287,085 | 29,075,254 |
| | 船 舶 | | 186,540 | 42,323 | 29,165 | 13,158 |
| | 航 空 機 | | | | | |
| | 車 両 及 び 運 搬 具 | | 561,806 | 561,806 | | 561,806 |
| | 工 具、器 具 及 び 品 備 | | 7,573,278 | 7,573,278 | | 7,573,278 |
| | 調 整 額 | | | | | |
| | 計 (ハ) | | 45,924,428 | 47,433,365 | 318,952 | 47,114,413 |
| 法第3百八十九条関係 | 法務大臣が価格等を決定し、配分したもの | | 23,649,822 | 14,699,286 | | |
| | 県知事が価格等を決定し、配分したもの | | 714,223 | 681,152 | | |
| | 計 (ニ) | | 24,364,045 | 15,380,438 | | |
| 法第743条第1項の規定により県知事が価格等を決定したもの (ホ) | | | | | | |
| 合計(ハ)+(ニ)+(ホ) | | | 70,288,473 | 62,813,803 | | |
| 同上内訳 | 市 分 の 額 | | | 62,813,803 | | |
| | 県 分 の 額 | | | | | |

(注) 納税義務者数については、免税点未満を除く。

6 諸 税

(1) 特別土地保有税調定額の推移

(単位:千円)

| 区 分 | 平成20年度 | | 平成21年度 | | 平成22年度 | | 平成23年度 | | 平成24年度 | |
|--------|--------|-----|--------|-----|--------|-----|--------|-----|--------|-----|
| | 取得分 | 保有分 | 取得分 | 保有分 | 取得分 | 保有分 | 取得分 | 保有分 | 取得分 | 保有分 |
| 納税義務者数 | 0 | 0 | 1 | 0 | 0 | 0 | 0 | 0 | 0 | 0 |
| 調 定 額 | 0 | 0 | 3 | 0 | 0 | 0 | 0 | 0 | 0 | 0 |

(2) 市たばこ税調定額の推移

(単位:円)

| 区 分 | 平成20年度 | 平成21年度 | 平成22年度 | 平成23年度 | 平成24年度 |
|-------------|-------------|-------------|-------------|-------------|-------------|
| 調 定 額 | 713,924,388 | 679,486,828 | 688,780,509 | 781,658,458 | 774,880,076 |
| 対前年 比(%) | ▲ 4.1 | ▲ 4.8 | 1.4 | 13.5 | ▲ 0.9 |

(3) 入湯税調定額の推移

(単位:円)

| 区 分 | 平成20年度 | 平成21年度 | 平成22年度 | 平成23年度 | 平成24年度 |
|-------------|-----------|-----------|------------|------------|------------|
| 調 定 額 | 6,566,400 | 6,792,000 | 12,693,750 | 19,442,550 | 20,755,350 |
| 対前年 比(%) | ▲ 2.6 | 3.4 | 86.9 | 53.2 | 6.8 |

(4) 国有資産等所在市町村交付金調定額の推移(当初)

(単位:円)

| 年度 区 分 | 平成21年度 | 平成22年度 | 平成23年度 | 平成24年度 | 平成25年度 |
|-----------|------------|------------|------------|------------|------------|
| 国 | 3,245,100 | 3,205,800 | 3,148,100 | 2,169,900 | 2,030,000 |
| 県 | 8,332,300 | 8,365,500 | 8,280,200 | 8,152,400 | 8,134,500 |
| 合 計 | 11,577,400 | 11,571,300 | 11,428,300 | 10,322,300 | 10,164,500 |

(5) 軽自動車税調定額の推移(当初)

(単位:円)

| 区 分 | 平成21年度 | 平成22年度 | 平成23年度 | 平成24年度 | 平成25年度 |
|---------|-------------|-------------|-------------|-------------|-------------|
| 調 定 額 | 251,758,800 | 253,971,100 | 257,114,400 | 263,704,100 | 273,346,100 |
| 対前年比(%) | 1.6 | 0.9 | 1.2 | 2.6 | 3.7 |

(6) 軽自動車税車種別課税台数の推移(当初)

(単位:台、%)

| 区 分 | 平成21年度 | | 平成22年度 | | 平成23年度 | | 平成24年度 | | 平成25年度 | | |
|---------------|----------------------|--------|--------|--------|--------|--------|--------|--------|--------|--------|------|
| | 台 数 | 構成比 | 台 数 | 構成比 | 台 数 | 構成比 | 台 数 | 構成比 | 台 数 | 構成比 | |
| 原動機付自転車 | 50 cc 以下 | 7,758 | 14.7 | 8,358 | 15.2 | 8,078 | 14.6 | 7,914 | 14.1 | 7,875 | 13.8 |
| | 50 cc 超 90 cc 以下 | 1,241 | 2.4 | 1,242 | 2.3 | 1,164 | 2.1 | 1,072 | 1.9 | 1,024 | 1.8 |
| | 90 cc 超 125 cc 以下 | 577 | 1.1 | 678 | 1.2 | 723 | 1.3 | 821 | 1.5 | 904 | 1.6 |
| | ミニカー | 63 | 0.1 | 72 | 0.1 | 76 | 0.1 | 79 | 0.1 | 86 | 0.2 |
| | 小 計 | 9,639 | 18.3 | 10,350 | 18.8 | 10,041 | 18.2 | 9,886 | 17.7 | 9,889 | 17.3 |
| 軽自動車及び小型特殊自動車 | 二 輪 車 | 1,109 | 2.1 | 1,194 | 2.2 | 1,222 | 2.2 | 1,233 | 2.2 | 1,268 | 2.2 |
| | 三 輪 車 | 1 | 0.0 | 2 | 0.0 | 2 | 0.0 | 2 | 0.0 | 2 | 0.0 |
| | 四 乗 用 車 | 25,328 | 48.0 | 26,362 | 47.9 | 26,965 | 48.9 | 28,095 | 50.2 | 29,540 | 51.6 |
| | 四 貨 物 車 | 11,083 | 21.0 | 11,237 | 20.4 | 11,089 | 20.1 | 10,914 | 19.5 | 10,756 | 18.8 |
| | 小 計 | 37,521 | 71.1 | 38,795 | 70.5 | 39,278 | 71.2 | 40,244 | 71.9 | 41,566 | 72.6 |
| | 農 耕 用 | 4,320 | 8.2 | 4,475 | 8.1 | 4,421 | 8.0 | 4,381 | 7.8 | 4,327 | 7.6 |
| | そ の 他 | 108 | 0.2 | 112 | 0.2 | 114 | 0.2 | 108 | 0.2 | 110 | 0.2 |
| | 小 計 | 4,428 | 8.4 | 4,587 | 8.3 | 4,535 | 8.2 | 4,489 | 8.0 | 4,437 | 7.8 |
| 二輪の小型自動車 | 1,213 | 2.3 | 1,288 | 2.3 | 1,327 | 2.4 | 1,320 | 2.4 | 1,354 | 2.4 | |
| 合 計 | 52,801 | 100.0 | 55,020 | 100.0 | 55,181 | 100.0 | 55,939 | 100.0 | 57,246 | 100.0 | |

(注) 賦課期日現在

(7) ご当地ナンバー交付枚数(平成24年度)

| 種 類 | 交付枚数 | 比率(%) |
|---------|------|-------|
| お城ナンバー | 188 | 32.6 |
| うちわナンバー | 89 | 15.5 |
| 通常ナンバー | 299 | 51.9 |
| 合 計 | 576 | 100.0 |



お城ナンバー



うちわナンバー

(注) 平成24年10月1日(ご当地ナンバー交付開始日)～平成25年3月31日までの交付枚数

7 徴収関係等

(1) 前納報奨金の交付状況

(単位:円)

| 区 分 | 市県民税 | | 固定資産税 | | 国民健康保険税 | | 合 計 | |
|--------|------|-----|--------|------------|---------|-----|--------|------------|
| | 件 数 | 金 額 | 件 数 | 金 額 | 件 数 | 金 額 | 件 数 | 金 額 |
| 平成21年度 | — | — | 28,251 | 42,098,136 | — | — | 28,251 | 42,098,136 |
| 平成22年度 | — | — | 27,897 | 41,211,261 | — | — | 27,897 | 41,211,261 |
| 平成23年度 | — | — | — | — | — | — | — | — |
| 平成24年度 | — | — | — | — | — | — | — | — |
| 平成25年度 | — | — | — | — | — | — | — | — |

※ 1 納期変更(固定資産税 第1期分) 平成15年度より、5月から4月に変更

2 交付率の改正

① 平成10年 4月 1日 0.7/100 ⇒ 0.5/100

② 平成13年 4月 1日 0.5/100 ⇒ 0.3/100

3 平成13年度より、市県民税の前納報奨金および国民健康保険税の納税協力金を廃止

4 平成23年度より、固定資産税の前納報奨金を廃止

(2) 市税等の口座振替取扱状況(全納及び第1期分)

(単位:件)

| 区 分 | 市県民税 | 固定資産税 | 軽自動車税 | 国民健康保険税 | 介護保険料 | 後期高齢者 医療保険料 | 合 計 |
|--------|-------|--------|--------|---------|-------|----------------|--------|
| 平成21年度 | 6,037 | 15,783 | 11,329 | 3,683 | 291 | 1,091 | 37,123 |
| 平成22年度 | 4,136 | 15,891 | 11,431 | 3,761 | 252 | 762 | 36,233 |
| 平成23年度 | 4,584 | 18,144 | 13,017 | 4,085 | 239 | 829 | 40,898 |
| 平成24年度 | 3,967 | 18,323 | 12,777 | 4,165 | 245 | 882 | 40,359 |
| 平成25年度 | 3,936 | 18,416 | 12,602 | 4,047 | 241 | 982 | 40,224 |

(3) 市税等のコンビニ取扱状況(全納及び第1期分)

(単位:件)

| 区 分 | 市県民税 | 固定資産税 | 軽自動車税 | 国民健康保険税 | 介護保険料 | 合 計 |
|--------|-------|-------|--------|---------|-------|--------|
| 平成23年度 | — | — | 10,874 | — | — | 10,874 |
| 平成24年度 | 2,932 | 4,200 | 11,038 | 1,453 | 177 | 19,800 |
| 平成25年度 | 3,139 | 4,696 | 12,523 | 1,602 | 182 | 22,142 |

※ 1 平成23年度より軽自動車税についてコンビニ収納開始

2 平成24年度より市県民税、固定資産税、国民健康保険税、介護保険料についてコンビニ収納開始

(4)徴収に関する調

ア 平成24年度 欠損処分の状況

| 種 別 区 分 | 年 度 | 市 民 税 | | 特 徴 市 民 税 | | 法 人 市 民 税 | | 固 定 資 産 税 | |
|------------------|----------|-------|------------|-----------|-----------|-----------|-----------|-----------|------------|
| | | 件 数 | 金 額 | 件 数 | 金 額 | 件 数 | 金 額 | 件 数 | 金 額 |
| 執 行 停 止 | 18 以前 | 165 | 2,840,408 | 22 | 168,921 | 7 | 425,800 | 248 | 26,571,802 |
| | 19 | 43 | 1,080,558 | 1 | 105,870 | 2 | 205,482 | 44 | 2,401,570 |
| | 20 | 68 | 1,086,477 | 15 | 373,634 | 2 | 170,000 | 51 | 3,505,200 |
| | 21 | 70 | 1,026,808 | 6 | 117,586 | 2 | 79,300 | 34 | 497,900 |
| | 22 | 2 | 2,899 | 9 | 269,053 | 0 | 0 | 16 | 477,750 |
| | 23 | 10 | 387,967 | 0 | 0 | 0 | 0 | 28 | 4,778,600 |
| | 24 | 4 | 113,842 | 0 | 0 | 0 | 0 | 32 | 1,412,100 |
| | 計 | 362 | 6,538,959 | 53 | 1,035,064 | 13 | 880,582 | 453 | 39,644,922 |
| 時 効 | 19 | 1,746 | 23,792,356 | 18 | 253,230 | 30 | 1,238,100 | 1,357 | 23,711,959 |
| 合 計 | | 2,108 | 30,331,315 | 71 | 1,288,294 | 43 | 2,118,682 | 1,810 | 63,356,881 |

(単位:円)

| 軽自動車税 | | 特別土地保有税 | | 計 | | 国民健康保険税 | | 合 計 | |
|-------|-----------|---------|-----|-------|-------------|---------|------------|-------|-------------|
| 件 数 | 金 額 | 件数 | 金 額 | 件 数 | 金 額 | 件 数 | 金 額 | 件 数 | 金 額 |
| 64 | 194,665 | 0 | 0 | 506 | 30,201,596 | 210 | 6,798,368 | 716 | 36,999,964 |
| 15 | 50,000 | 0 | 0 | 105 | 3,843,480 | 110 | 2,247,400 | 215 | 6,090,880 |
| 31 | 132,400 | 0 | 0 | 167 | 5,267,711 | 208 | 3,892,500 | 375 | 9,160,211 |
| 34 | 146,700 | 0 | 0 | 146 | 1,868,294 | 160 | 2,245,100 | 306 | 4,113,394 |
| 5 | 23,400 | 0 | 0 | 32 | 773,102 | 6 | 197,200 | 38 | 970,302 |
| 2 | 8,400 | 0 | 0 | 40 | 5,174,967 | 11 | 889,100 | 51 | 6,064,067 |
| 2 | 2,200 | 0 | 0 | 38 | 1,528,142 | 3 | 4,300 | 41 | 1,532,442 |
| 153 | 557,765 | 0 | 0 | 1,034 | 48,657,292 | 708 | 16,273,968 | 1,742 | 64,931,260 |
| 622 | 2,593,987 | 0 | 0 | 3,773 | 51,589,632 | 3,876 | 66,624,559 | 7,649 | 118,214,191 |
| 775 | 3,151,752 | 0 | 0 | 4,807 | 100,246,924 | 4,584 | 82,898,527 | 9,391 | 183,145,451 |

イ 差押え件数推移表

(単位:円)

| 項目 | 内 容 | 平成19年度 | 平成20年度 | 平成21年度 | 平成22年度 | 平成23年度 | 平成24年度 |
|-----------|-------|-------------|-------------|-------------|-------------|-------------|-------------|
| 預金 | 差押件数 | 57 | 49 | 69 | 149 | 332 | 542 |
| | 差 押 額 | 26,697,668 | 12,630,037 | 25,400,037 | 32,187,208 | 21,835,807 | 123,556,377 |
| | 配当件数 | 57 | 49 | 69 | 144 | 260 | 474 |
| | 配 当 額 | 9,139,759 | 4,874,168 | 6,039,606 | 18,007,984 | 14,635,726 | 29,520,991 |
| 給与 | 差押件数 | 49 | 24 | 34 | 59 | 68 | 110 |
| | 差 押 額 | 18,959,640 | 7,052,600 | 26,261,929 | 26,510,400 | 27,676,227 | 47,973,482 |
| 不動産 | 差押件数 | 5 | 3 | 4 | 0 | 36 | 27 |
| | 差 押 額 | 9,221,711 | 3,398,100 | 5,574,950 | 0 | 28,463,339 | 43,311,746 |
| | 解除件数 | 25 | 6 | 2 | 0 | 19 | 10 |
| | 配 当 額 | 2,336,471 | 4,265,850 | 0 | 0 | 0 | 0 |
| 電 話 | 差押件数 | 0 | 0 | 0 | 0 | 0 | 0 |
| | 差 押 額 | 0 | 0 | 0 | 0 | 0 | 0 |
| | 解除件数 | 0 | 2 | 7 | 0 | 1 | 0 |
| | 配 当 額 | 0 | 1,023,350 | 3,741,500 | 0 | 0 | 0 |
| 動 産 | 差押件数 | 0 | 0 | 0 | 0 | 0 | 0 |
| | 差 押 額 | 0 | 0 | 0 | 0 | 0 | 0 |
| | 解除件数 | 0 | 0 | 0 | 0 | 0 | 0 |
| | 配 当 額 | 0 | 0 | 0 | 0 | 0 | 0 |
| 捜 索 | 差押件数 | 12 | 29 | 11 | 9 | 5 | 0 |
| | 差 押 額 | 17,064,120 | 70,978,550 | 23,273,416 | 21,720,843 | 11,255,105 | 0 |
| | 解除件数 | | | | | | 0 |
| | 配 当 額 | | | | | | 0 |
| 国 税 還 付 金 | 差押件数 | 100 | 66 | 51 | 66 | 57 | 100 |
| | 差 押 額 | 32,597,669 | 20,729,880 | 18,757,967 | 24,164,890 | 22,854,811 | 15,225,792 |
| | 配当件数 | 100 | 66 | 17 | 66 | 56 | 88 |
| | 配 当 額 | 7,391,527 | 4,234,335 | 3,315,251 | 10,057,389 | 3,524,241 | 3,911,155 |
| 交 付 要 求 | 要求件数 | 116 | 49 | 85 | 41 | 71 | 76 |
| | 要 求 額 | 63,716,984 | 27,444,008 | 73,003,906 | 29,494,934 | 32,589,644 | 29,320,867 |
| | 解除件数 | 52 | 32 | 36 | 34 | 48 | 55 |
| | 配 当 額 | 7,124,804 | 1,840,665 | 551,042 | 681,536 | 17,786,065 | 16,822,660 |
| 生 命 保 険 | 差押件数 | 31 | 19 | 35 | 60 | 70 | 186 |
| | 差 押 額 | 11,457,589 | 7,280,587 | 16,465,874 | 35,134,762 | 29,258,805 | 93,325,836 |
| | 解除件数 | 33 | 14 | 9 | 27 | 51 | 65 |
| | 配 当 額 | 11,703,234 | 6,492,079 | 3,219,819 | 6,875,842 | 10,119,724 | 5,253,360 |
| そ の 他 債 権 | 差押件数 | 4 | 1 | 31 | 19 | 22 | 61 |
| | 差 押 額 | 5,099,463 | 104,300 | 40,439,280 | 16,717,220 | 7,844,566 | 34,755,148 |
| | 解除件数 | 0 | 0 | 0 | 0 | 13 | 5 |
| | 配 当 額 | 0 | 0 | 0 | 0 | 3,181,560 | 2,652,733 |
| 合 計 | 差押件数 | 374 | 240 | 320 | 403 | 661 | 1,102 |
| | 差 押 額 | 184,814,844 | 149,618,062 | 229,177,359 | 185,930,257 | 181,778,304 | 387,469,248 |
| | 解除件数 | 267 | 169 | 140 | 271 | 448 | 697 |
| | 配 当 額 | 37,695,795 | 22,730,447 | 16,867,218 | 35,622,751 | 49,247,316 | 58,160,899 |

※平成23年度以降は中讃広域行政事務組合への移管分を含みます。

8 税外収入金に関する調

税外収入金決算額の推移

(単位:円)

| 区 分 | 平成20年度 | 平成21年度 | 平成22年度 | 平成23年度 | 平成24年度 |
|-------------------|-------------|-------------|-------------|-------------|-------------|
| 個人県民税 事務委託金 | 247,754,523 | 180,007,749 | 182,074,596 | 167,099,102 | 168,977,129 |
| 弁 償 金 | 12,600 | 13,718 | 13,950 | 12,600 | 12,000 |
| 試乗用標識証明書 書換手数料 | 29,000 | 30,750 | 30,000 | 29,000 | 29,000 |
| 自動車臨時運行 許可手数料 | 441,000 | 506,250 | 580,500 | 590,250 | 571,500 |
| 納税証明等 手 数 料 | 9,603,400 | 9,439,550 | 9,436,780 | 9,007,700 | 9,303,600 |
| 督促手数料 | 3,054,663 | 2,970,985 | 3,038,090 | 3,308,550 | 3,391,832 |
| 延 滞 金 | 18,560,897 | 21,878,143 | 17,554,194 | 23,492,170 | 27,620,558 |

9 過誤納金還付状況

(単位:円)

| 年度 区分 | 平成20年度 | | 平成21年度 | | 平成22年度 | | 平成23年度 | | 平成24年度 | |
|----------|--------|-------------|--------|-------------|--------|-------------|--------|------------|--------|------------|
| | 件数 | 金額 | 件数 | 金額 | 件数 | 金額 | 件数 | 金額 | 件数 | 金額 |
| 現年度分 | 793 | 52,554,102 | 943 | 34,885,969 | 3,564 | 110,895,269 | 3,225 | 51,286,640 | 2,511 | 46,044,931 |
| 滞納繰越分 | 26 | 545,150 | 38 | 775,900 | 25 | 434,300 | 41 | 411,800 | 47 | 598,578 |
| 過年度支出 | 3,502 | 118,129,600 | 662 | 114,213,946 | 741 | 35,623,659 | 653 | 35,787,883 | 722 | 95,815,963 |

(税源移譲含む)

10 証明・閲覧に関する調

(単位:円)

| 区 分 | 平成20年度 | 平成21年度 | 平成22年度 | 平成23年度 | 平成24年度 |
|-------|-----------|-----------|-----------|-----------|-----------|
| 件 数 | 27,239 | 25,710 | 25,625 | 24,238 | 26,376 |
| 調 定 額 | 9,603,400 | 9,439,550 | 9,436,780 | 9,007,700 | 9,303,600 |

11 税率一覧表（平成25年度）

| 税目 | 区分 | 税率 | | | 備考 | |
|-------|-------------------------|------------------------|--------|-------|-----|--|
| 市民税 | 個人市民税 | 均等割 | 3,000円 | | | |
| | | 所得割 | 6% | | | |
| | 法人市民税 | 均等割 | | | | |
| | | | 資本等の金額 | 従業者数 | 年税額 | |
| | | 1千万円以下の法人等 | 50人以下 | 5万円 | | |
| | | | 50人超 | 12万円 | | |
| | | 1千万円を超え 1億円以下である法人 | 50人以下 | 13万円 | | |
| | | | 50人超 | 15万円 | | |
| | | 1億円を超え 10億円以下である法人 | 50人以下 | 16万円 | | |
| | | | 50人超 | 40万円 | | |
| | | 10億円を超え 50億円以下である法人 | 50人以下 | 41万円 | | |
| | | | 50人超 | 175万円 | | |
| | | 50億円を超える法人 | 50人以下 | 41万円 | | |
| 50人超 | 300万円 | | | | | |
| | 法人税割 | 課税標準額の100分の14.7 | | | | |
| 固定資産税 | 課税標準額の100分の1.4 (免税点) | | | | | |
| | 土地 | 30万円未満 | | | | |
| | 家屋 | 20万円 " | | | | |
| | 償却資産 | 150万円 " | | | | |

| 税 目 | 区 分 | | 税 率 | 備 考 | |
|---------|--|---------------|--------|--------|--|
| 軽自動車税 | 原動機付自転車 | 50cc以下 | 1,000円 | | |
| | | 50cc超 90cc以下 | 1,200円 | | |
| | | 90cc超 125cc以下 | 1,600円 | | |
| | | ミニカー | 2,500円 | | |
| | 軽自動車 | 軽二輪 | | 2,400円 | |
| | | 軽三輪 | | 3,100円 | |
| | | 四輪乗用 | 営業用 | 5,500円 | |
| | | | 自家用 | 7,200円 | |
| | | 四輪貨物 | 営業用 | 3,000円 | |
| | | | 自家用 | 4,000円 | |
| | 二輪の小型 | 二輪小型 | | 4,000円 | |
| 小型特殊自動車 | 農耕用 | | 1,600円 | | |
| | その他 | | 4,700円 | | |
| 市たばこ税 | ①旧3級品以外の製造たばこ1,000本につき 5,262円 ②旧3級品の製造たばこ1,000本につき 2,495円 | | | | |
| 入湯税 | 1人1日150円 | | | | |

| | | | | |
|---------|----------------------|----------|----------|----------|
| 国民健康保険税 | 基礎課税分 | 所得割 | 100分の7.2 | 限度額 51万円 |
| | | 資産割 | 100分の18 | |
| | | 被保険者均等割額 | 27,000円 | |
| | | 世帯別平等割額 | 27,000円 | |
| | 後期高齢者 支援金等 課税分 | 所得割 | 100分の1.8 | 限度額 14万円 |
| | | 資産割 | 100分の3 | |
| | | 被保険者均等割額 | 5,500円 | |
| | | 世帯別平等割額 | 5,000円 | |
| | 介護納付金 課税分 | 所得割 | 100分の2.1 | 限度額 12万円 |
| | | 資産割 | 100分の4 | |
| | | 被保険者均等割額 | 8,000円 | |
| | | 世帯別平等割額 | 5,000円 | |

平成25年度 市税等（普通徴収分） 納期一覧表

| 納期月 | 税 目 等 | 納期別 | 納 期 |
|-----|------------|-----|---------------|
| 4月 | 固定資産税 | 全・1 | 4月1日～4月30日 |
| 5月 | 軽自動車税 | 全 | 5月10日～5月31日 |
| 6月 | 市・県民税 | 全・1 | 6月10日～7月1日 |
| 7月 | 固定資産税 | 2 | 7月10日～7月31日 |
| | 国民健康保険税 | 全・1 | |
| | 介護保険料 | 1 | |
| | 後期高齢者医療保険料 | 1 | |
| 8月 | 市・県民税 | 2 | 8月10日～9月2日 |
| | 国民健康保険税 | 2 | |
| | 後期高齢者医療保険料 | 2 | |
| 9月 | 国民健康保険税 | 3 | 9月10日～9月30日 |
| | 介護保険料 | 2 | |
| | 後期高齢者医療保険料 | 3 | |
| 10月 | 市・県民税 | 3 | 10月10日～10月31日 |
| | 国民健康保険税 | 4 | |
| | 介護保険料 | 3 | |
| | 後期高齢者医療保険料 | 4 | |
| 11月 | 国民健康保険税 | 5 | 11月10日～12月2日 |
| | 介護保険料 | 4 | |
| | 後期高齢者医療保険料 | 5 | |
| 12月 | 固定資産税 | 3 | 12月10日～12月27日 |
| | 国民健康保険税 | 6 | |
| | 介護保険料 | 5 | |
| | 後期高齢者医療保険料 | 6 | |
| 1月 | 市・県民税 | 4 | 1月10日～1月31日 |
| | 国民健康保険税 | 7 | |
| | 介護保険料 | 6 | |
| | 後期高齢者医療保険料 | 7 | |
| 2月 | 固定資産税 | 4 | 2月10日～2月28日 |
| | 国民健康保険税 | 8 | |
| | 後期高齢者医療保険料 | 8 | |

市税等のお支払いは便利な口座振替で

市 税 概 要

平成 25年 10月 1日 発行

編 集

丸亀市企画財政部税務課

発 行

〒 763-8501 丸亀市大手町二丁目3番1号

TEL 【代表】 0877(23)2111