

平成29年度

市税概要



丸亀市
MARUGAME CITY

凡 例

- 1 本書に用いる千円単位の数値は、単位未満を四捨五入、また比率は、小数点以下2位を四捨五入とした。したがって、合計と内訳の計、差引き等が一致しない場合がある。
- 2 該当数値はあるが、単位未満のものは、「0.0」で表示した。
- 3 各表中の符号の用法は、次のとおりである。
 - 「－」 ～ 該当数値のないもの
 - 「皆増」～ 前年度に数値がなく、全額増加したもの
 - 「皆減」～ 当年度に数値がなく、全額減少したもの

目 次

1 丸亀市の人口等.....	1 頁
2 税務行政機構.....	2
(1) 行政機構.....	2
(2) 税務事務分掌.....	3
(3) 市町村税の徴収に要する経費等に関する調.....	4
3 財 務.....	6
(1) 一般会計歳入決算状況.....	6
(2) 一般会計歳出決算状況（目的別）.....	8
(3) 自主財源と依存財源の状況.....	10
(4) 市税決算額の状況.....	12
(5) 市税決算額の推移.....	13
(6) 一般会計歳入総額に占める市税の推移.....	14
(7) 市税税目別収入の推移.....	15
(8) 市税年度別・税目別収入の状況（徴収率）.....	16
(9) 一般会計当初予算額.....	18
4 市 民 税.....	21
(1) 個人の市県民税調定額の推移（当初）.....	21
(2) 個人の市民税年齢階層別納税義務者数.....	21
(3) 個人の市民税納税義務者数.....	22
(4) 個人の市民税特別徴収義務者等に関する調.....	22
(5) 所得控除額.....	23
(6) 個人の市民税課税標準額段階別所得割額等に関する調.....	24
(7) 法人の市民税調定額の推移.....	26
(8) 法人の均等割納税義務者数.....	26

5	固定資産税.....	27頁
	(1) 固定資産税当初調定額の推移（現年課税分）.....	27
	(2) 納税義務者数.....	27
	(3) 土地筆数・家屋棟数.....	27
	(4) 土地に関する概要.....	28
	(5) 家屋に関する概要.....	30
	(6) 償却資産に関する概要.....	32
6	諸 税.....	33
	(1) 特別土地保有税調定額の推移.....	33
	(2) 市たばこ税調定額の推移.....	33
	(3) 入湯税調定額の推移.....	33
	(4) 国有資産等所在市町村交付金調定額の推移（当初）.....	33
	(5) 軽自動車税調定額の推移（当初）.....	34
	(6) 軽自動車税車種別課税台数の推移（当初）.....	34
	(7) ご当地ナンバー交付枚数.....	34
7	徴収関係等.....	35
	(1) 市税等の口座振替取扱状況（全納及び第1期分）.....	35
	(2) 市税等のコンビニ取扱状況（全納及び第1期分）.....	35
	(3) ペイジー口座振替受付サービス取扱状況.....	35
	(4) 徴収に関する調.....	36
8	税外収入金に関する調.....	39
9	過誤納金還付状況.....	39
10	証明・閲覧に関する調.....	39
11	税率一覧表.....	40
12	普通徴収分納期一覧表.....	44
13	メモ.....	45

1 丸 亀 市 の 人 口 等

(1)人口・世帯数等調

(単位:世帯、人)

年 次	世帯数	人 口			1世帯当たりの人員
		総 数	男	女	
平成17年	40,966	110,024	52,942	57,082	2.69
18年	40,915	110,089	53,095	56,994	2.69
19年	41,414	110,175	53,200	56,975	2.66
20年	42,006	110,511	53,362	57,149	2.63
21年	42,478	110,726	53,568	57,158	2.61
22年	42,733	110,486	53,424	57,062	2.59
23年	43,116	110,381	53,585	56,796	2.56
24年	43,550	110,568	53,660	56,908	2.54
25年	43,881	110,569	53,667	56,902	2.52
26年	44,206	110,301	53,461	56,840	2.50
27年	44,759	110,344	53,630	56,714	2.47
28年	44,142	110,034	53,223	56,811	2.49
29年	44,551	109,922	53,277	56,645	2.47

(注)各年とも4月1日現在の数値による。

(2)就業構造の推移

(単位:人、%)

年	第1次産業		第2次産業		第3次産業		総数	
	人数	構成比	人数	構成比	人数	構成比	人数	構成比
昭和55年	5,706	12.2	17,199	36.7	23,924	51.1	46,829	100.0
60年	5,125	10.7	17,529	36.7	25,210	52.7	47,809	100.0
平成 2年	3,893	7.8	17,933	35.9	28,067	56.3	49,893	100.0
7年	3,660	6.7	18,927	34.7	31,992	58.6	54,579	100.0
12年	2,909	5.4	18,276	33.9	32,802	60.8	53,987	100.0
17年	2,997	5.6	16,232	30.4	33,650	63.0	53,406	100.0
22年	2,121	4.2	15,191	29.8	32,197	63.2	50,981	100.0
27年	1,918	3.8	15,014	29.6	31,999	63.0	50,783	100.0

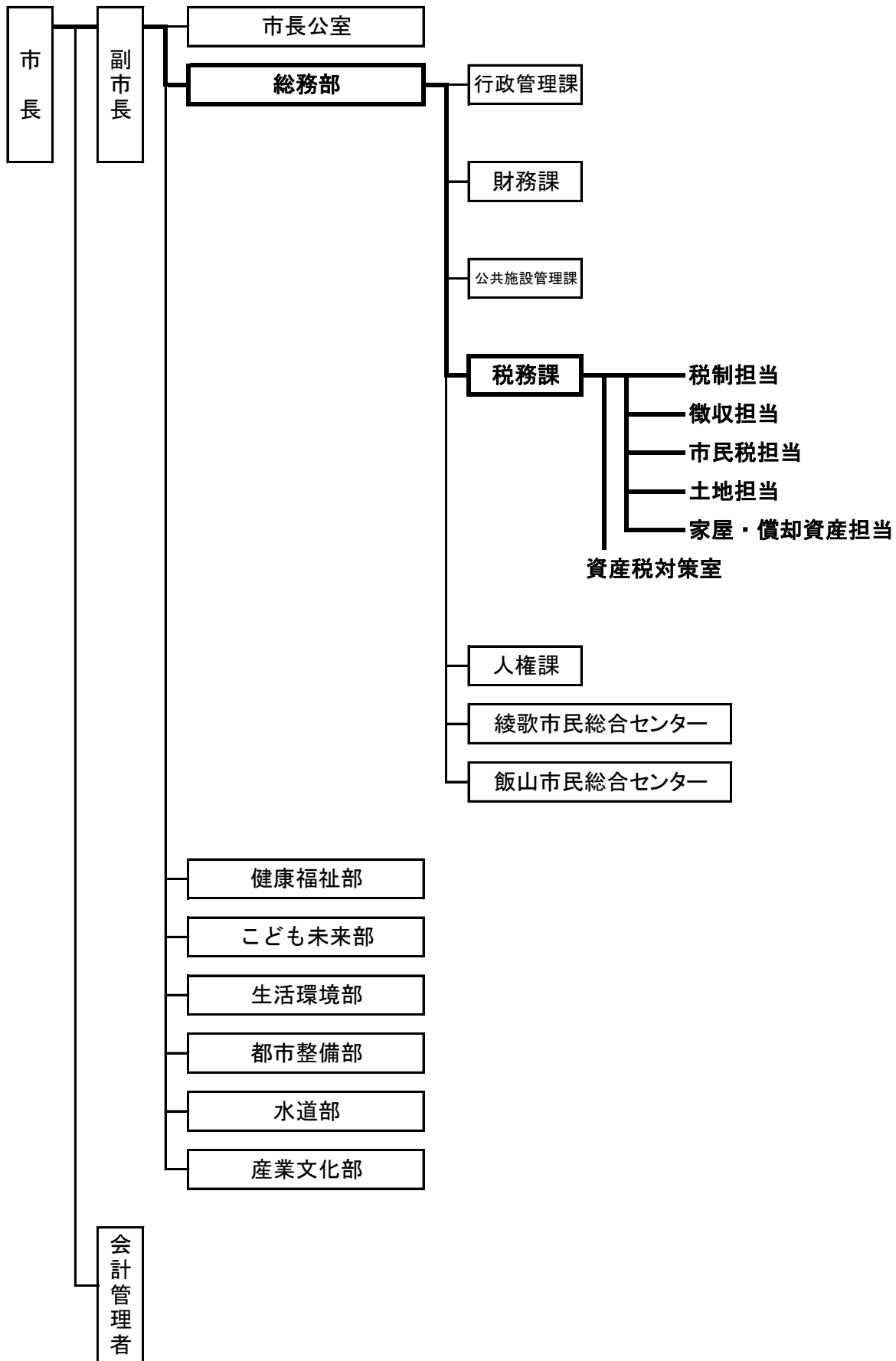
(注)各年とも国勢調査の数値による。

昭和55年～平成17年は旧1市2町の合計値。

総数に分類不能の産業を含む。

2 税務行政機構

(1) 行政機構



(2) 税 務 事 務 分 掌

区分 (担当別)	分 担 事 務
課 長 副 課 長	税務一般総括
税制担当	(1) 税務行政の連絡・調整及び税制に関すること。 (2) 税、介護保険料及び後期高齢者医療保険料に係る調査、統計及び報告の総括に関すること。 (3) 税務証明、介護保険料納付証明、後期高齢者医療保険料納付証明の受付及び交付並びに手数料の徴収に関すること。 (4) 税務公簿の閲覧の受付及び手数料の徴収に関すること。 (5) 軽自動車税、市たばこ税及び入湯税の賦課及び減免に関すること。 (6) 軽自動車の標識交付及び手数料の徴収に関すること。 (7) 自動車臨時運行許可及び手数料の徴収に関すること。 (8) 市税、県民税、国民健康保険税、介護保険料、後期高齢者医療保険料その他徴収金の収納整理に関すること。 (9) 納税思想の普及及び宣伝に関すること。 (10) 納税の奨励に関すること。 (11) 過誤納金の充当又は還付に関すること。 (12) 口座振替に関すること。 (13) 課内の他の所管に属さない事項及び課内庶務に関すること。
徴収担当	(1) 市税、県民税、国民健康保険税、介護保険料及び後期高齢者医療保険料の徴収並びに督促及び滞納整理処分に関すること。 (2) 市税、県民税、国民健康保険税、介護保険料及び後期高齢者医療保険料の徴収及び滞納処分に関する異議申立て並びに諸願書の処理に関すること。 (3) 市税、県民税及び国民健康保険税の執行停止並びに不納欠損処分に関すること。 (4) 介護保険料及び後期高齢者医療保険料の不納欠損処分に関すること。 (5) 徴収嘱託及び受託に関すること。 (6) その他徴収に関すること。
市民税担当	(1) 市県民税、法人市民税及び国民健康保険税の課税客体の調査及び賦課に関すること。 (2) 介護保険料及び後期高齢者医療保険料の賦課客体の調査及び賦課に関すること。 (3) 前2号の事務に係る異議申立て及び減免申請の処理に関すること。 (4) その他市県民税、法人市民税、国民健康保険税、介護保険料及び後期高齢者医療保険料に関すること。
土地担当	(1) 土地に係る固定資産税の課税客体の調査(評価を含む。)及び賦課に関すること。 (2) 前号の事務に係る異議申立て及び減免申請の処理に関すること。 (3) 国有資産等所在市町村交付金に関すること。 (4) 地籍図等の写しの交付に関すること。 (5) その他土地に係る固定資産税に関すること。
家屋・償却 資産担当	(1) 家屋及び償却資産に係る固定資産税の課税客体の調査(評価を含む。)及び賦課に関すること。 (2) 前号の事務に係る異議申立て及び減免申請の処理に関すること。 (3) その他家屋及び償却資産に係る固定資産税に関すること。
資産税対策室	(1) 家屋の現況調査に関すること。

(3)市町村税の徴収に要する経費等に関する調

区 分		年 度	平成24年度	
			金 額	前年比
税 収 入 額		(A) 市 税	14,333,487	2.3
		(B) 個人の県民税	3,368,904	5.3
		(C) 合 計	17,702,391	2.9
徴 税 費	人 件 費	(D) 基 本 給	95,476	▲ 7.3
		(E) 諸 手 当	51,198	▲ 3.1
		(イ) 超過勤務手当	9,610	21.9
		(ロ) 税務特別手当	750	2.9
		(ハ) その他の手当	40,838	▲ 7.6
		(F) そ の 他	26,439	▲ 5.5
		(G) 小 計	173,113	▲ 5.8
	需 用 費	(H) 旅 費	77	▲ 47.3
		(I) 賃 金	5,614	21.4
		(J) そ の 他	107,031	9.6
(K) 小 計		112,722	10.0	
報 奨 金 及 び こ れ に 類 す る 経 費	(L) 納期前納付報奨金	0	—	
	(M) 納税貯蓄組合補助金	0	—	
	(N) 納税奨励金	0	—	
	(O) そ の 他	0	—	
	(P) 小 計	0	—	
そ の 他	(Q) そ の 他	0	—	
(R) 合 計			285,835	▲ 0.1
県 民 税 徴 収 取 扱 費		(S) 納税義務者の数を 基準にした金額	162,398	0.8
		(T) 報奨金の額に相当する金額	0	—
		(U) 合 計	162,398	0.8
(V) (R) - (U)			123,437	▲ 1.3
税 収 入 額 に 対 す る 徴 税 費 の 割 合		(R) / (C)	1.6	—
		(V) / (A)	0.9	—

(単位:千円、%)

平成25年度		平成26年度		平成27年度		平成28年度	
金 額	前年比	金 額	前年比	金 額	前年比	金 額	前年比
14,934,232	4.2	14,268,312	▲ 4.5	13,181,419	▲ 7.6	13,831,036	4.9
3,380,746	0.4	3,391,180	0.3	3,415,831	0.7	3,483,178	2.0
18,314,978	3.5	17,659,492	▲ 3.6	16,597,250	▲ 6.0	17,314,214	4.3
97,728	2.4	108,009	10.5	115,226	6.7	114,995	▲ 0.2
51,230	0.1	60,031	17.2	68,005	13.3	65,230	▲ 4.1
8,799	▲ 8.4	11,592	31.7	14,093	21.6	11,665	▲ 17.2
677	▲ 9.7	684	1.0	682	▲ 0.3	480	▲ 29.6
41,754	2.2	47,755	14.4	53,230	11.5	53,085	▲ 0.3
27,179	2.8	30,819	13.4	33,838	9.8	34,769	2.8
176,137	1.7	198,859	12.9	217,069	9.2	214,994	▲ 1.0
178	131.2	72	▲ 59.6	130	80.6	374	187.7
3,235	▲ 42.4	5,768	78.3	8,385	45.4	6,961	▲ 17.0
127,474	19.1	92,701	▲ 27.3	99,505	7.3	95,872	▲ 3.7
130,887	16.1	98,541	▲ 24.7	108,020	9.6	103,207	▲ 4.5
0	—	0	—	0	—	0	—
0	—	0	—	0	—	0	—
0	—	0	—	0	—	0	—
0	—	0	—	0	—	0	—
0	—	0	—	0	—	0	—
0	—	0	—	0	—	0	—
307,024	7.4	297,400	▲ 3.1	325,089	9.3	318,201	▲ 2.1
163,230	0.5	163,957	0.4	163,781	▲ 0.1	166,628	1.7
0	—	0	—	0	—	0	—
163,230	0.5	163,957	0.4	163,781	▲ 0.1	166,628	1.7
143,794	16.5	133,443	▲ 7.2	161,308	20.9	151,573	▲ 6.0
1.7	—	1.7	—	2.0	—	1.8	—
1.0	—	0.9	—	1.2	—	1.1	—

(課税状況調による)

3 財 務

(1)一般会計歳入決算状況

款	年 度	平成22年度		平成23年度		平成24年度	
		金 額	前年比	金 額	前年比	金 額	前年比
市 税		14,284,992	1.2	14,009,830	▲ 1.9	14,333,487	2.3
地 方 譲 与 税		362,335	▲ 2.7	352,640	▲ 2.7	329,941	▲ 6.4
利 子 割 交 付 金		81,891	▲ 3.4	59,020	▲ 27.9	53,213	▲ 9.8
配 当 割 交 付 金		32,157	25.8	37,855	17.7	37,434	▲ 1.1
株 式 等 譲 渡 所 得 割 交 付 金		9,639	▲ 22.2	7,152	▲ 25.8	7,784	8.8
地 方 消 費 税 交 付 金		1,003,727	▲ 0.2	1,021,150	1.7	1,032,099	1.1
ゴ ル フ 場 利 用 税 交 付 金		8,120	▲ 9.3	8,290	2.1	8,565	3.3
自 動 車 取 得 税 交 付 金		98,050	▲ 14.6	82,179	▲ 16.2	103,150	25.5
地 方 特 例 交 付 金		187,255	▲ 0.5	149,167	▲ 20.3	62,948	▲ 57.8
地 方 交 付 税		6,676,622	5.2	6,888,249	3.2	6,957,546	1.0
交 通 安 全 対 策 特 別 交 付 金		31,286	▲ 1.4	31,442	0.5	31,997	1.8
分 担 金 及 び 負 担 金		729,003	1.9	752,531	3.2	793,586	5.5
使 用 料 及 び 手 数 料		841,648	▲ 2.5	836,431	▲ 0.6	847,561	1.3
国 庫 支 出 金		5,142,769	▲ 20.5	5,403,087	5.1	5,330,544	▲ 1.3
県 支 出 金		2,525,700	20.1	2,470,381	▲ 2.2	2,612,619	5.8
財 産 収 入		308,814	▲ 5.9	498,205	61.3	156,890	▲ 68.5
寄 附 金		3,868	▲ 0.4	7,861	103.2	5,541	▲ 29.5
繰 入 金		350,094	55.1	544,040	55.4	45,383	▲ 91.7
繰 越 金		1,073,390	▲ 18.2	1,408,435	31.2	1,335,553	▲ 5.2
諸 収 入		1,269,035	▲ 32.2	1,295,600	2.1	1,248,533	▲ 3.6
(うち競艇事業収益収入)		[500,000]	150.0	[500,000]	0.0	[500,000]	0.0
市 債		5,582,700	▲ 30.2	6,169,400	10.5	6,089,300	▲ 1.3
合 計		40,603,095	▲ 8.1	42,032,945	3.5	41,423,674	▲ 1.4

(単位:千円、%)

平成25年度		平成26年度		平成27年度		平成28年度	
金額	前年比	金額	前年比	金額	前年比	金額	前年比
14,934,232	4.2	14,268,312	▲ 4.5	13,181,419	▲ 7.6	13,831,036	4.9
314,369	▲ 4.7	299,364	▲ 4.8	313,634	4.8	304,633	▲ 2.9
49,557	▲ 6.9	48,589	▲ 2.0	40,105	▲ 17.5	23,031	▲ 42.6
74,908	100.1	141,248	88.6	106,788	▲ 24.4	70,524	▲ 34.0
113,079	1,352.7	70,688	▲ 37.5	91,063	28.8	34,274	▲ 62.4
1,023,303	▲ 0.9	1,255,853	22.7	2,155,792	71.7	1,940,930	▲ 10.0
7,981	▲ 6.8	7,496	▲ 6.1	7,381	▲ 1.5	7,187	▲ 2.6
93,263	▲ 9.6	40,202	▲ 56.9	67,937	69.0	67,055	▲ 1.3
63,196	0.4	65,358	3.4	68,299	4.5	71,521	4.7
7,000,200	0.6	6,634,794	▲ 5.2	7,143,861	7.7	7,366,361	3.1
31,077	▲ 2.9	27,530	▲ 11.4	29,033	5.5	26,092	▲ 10.1
889,613	12.1	825,470	▲ 7.2	771,940	▲ 6.5	723,642	▲ 6.3
852,205	0.5	838,518	▲ 1.6	857,122	2.2	847,375	▲ 1.1
6,611,296	24.0	7,672,535	16.1	5,923,772	▲ 22.8	5,802,689	▲ 2.0
2,728,102	4.4	2,726,067	▲ 0.1	2,847,632	4.5	2,781,676	▲ 2.3
470,478	199.9	447,957	▲ 4.8	205,055	▲ 54.2	187,038	▲ 8.8
4,551	▲ 17.9	14,782	224.8	15,669	6.0	58,423	272.9
39,762	▲ 12.4	29,492	▲ 25.8	374,330	1,169.3	362,024	▲ 3.3
1,092,776	▲ 18.2	1,889,942	72.9	1,034,384	▲ 45.3	857,688	▲ 17.1
1,318,775	5.6	1,296,118	▲ 1.7	1,402,605	8.2	794,581	▲ 43.3
[500,000]	0.0	[500,000]	0.0	[100,000]	▲ 80.0	[100,000]	0.0
4,949,900	▲ 18.7	9,596,500	93.9	4,977,400	▲ 48.1	4,710,900	▲ 5.4
42,662,623	3.0	48,196,815	13.0	41,615,221	▲ 13.7	40,868,680	▲ 1.8

(「主要施策の成果に関する報告書」による)

(2)一般会計歳出決算状況(目的別)

年度 款	平成22年度		平成23年度		平成24年度	
	金額	前年比	金額	前年比	金額	前年比
議 会 費	314,012	▲ 5.2	435,975	38.8	369,861	▲ 15.2
総 務 費	5,035,933	▲ 23.2	5,511,250	9.4	4,934,523	▲ 10.5
民 生 費	15,609,075	19.4	16,229,820	4.0	15,482,549	▲ 4.6
衛 生 費	3,390,877	▲ 3.2	3,510,156	3.5	3,137,139	▲ 10.6
労 働 費	287,361	27.9	351,268	22.2	181,985	▲ 48.2
農 林 水 産 費 業 産 費	720,559	▲ 22.1	580,065	▲ 19.5	669,403	15.4
商 工 費	369,972	▲ 8.1	388,268	4.9	419,292	8.0
土 木 費	2,343,525	▲ 31.0	2,535,351	8.2	2,904,100	14.5
消 防 費	1,306,267	▲ 65.0	1,520,122	16.4	2,081,876	37.0
教 育 費	6,223,184	▲ 16.4	6,360,664	2.2	6,469,141	1.7
公 債 費	3,564,347	3.8	3,232,926	▲ 9.3	3,293,685	1.9
諸 支 出 金	29,546	▲ 70.5	2,957	▲ 90.0	371,491	12,463.1
災 復 旧 害 費	0	—	38,570	皆増	15,853	▲ 58.9
合 計	39,194,658	▲ 9.1	40,697,392	3.8	40,330,898	▲ 0.9

(単位:千円、%)

平成25年度		平成26年度		平成27年度		平成28年度	
金額	前年比	金額	前年比	金額	前年比	金額	前年比
351,261	▲ 5.0	359,732	2.4	372,816	3.6	331,725	▲ 11.0
4,971,246	0.7	5,637,982	13.4	5,141,552	▲ 8.8	4,480,924	▲ 12.8
15,276,655	▲ 1.3	17,120,845	12.1	16,809,689	▲ 1.8	17,686,860	5.2
2,974,625	▲ 5.2	2,880,391	▲ 3.2	2,950,047	2.4	3,021,170	2.4
191,113	5.0	131,118	▲ 31.4	130,404	▲ 0.5	130,091	▲ 0.2
791,331	18.2	676,842	▲ 14.5	759,330	12.2	731,277	▲ 3.7
409,027	▲ 2.4	425,788	4.1	641,083	50.6	484,989	▲ 24.3
4,626,069	59.3	4,822,472	4.2	3,046,841	▲ 36.8	2,720,776	▲ 10.7
1,531,896	▲ 26.4	1,375,067	▲ 10.2	1,241,435	▲ 9.7	1,201,380	▲ 3.2
6,006,930	▲ 7.1	9,944,496	65.6	5,433,270	▲ 45.4	4,683,254	▲ 13.8
3,638,949	10.5	3,773,638	3.7	4,211,613	11.6	4,453,960	5.8
0	皆減	0	—	0	—	0	—
3,579	▲ 77.4	14,060	292.8	19,453	38.4	18,103	▲ 6.9
40,772,681	1.1	47,162,431	15.7	40,757,533	▲ 13.6	39,944,509	▲ 2.0

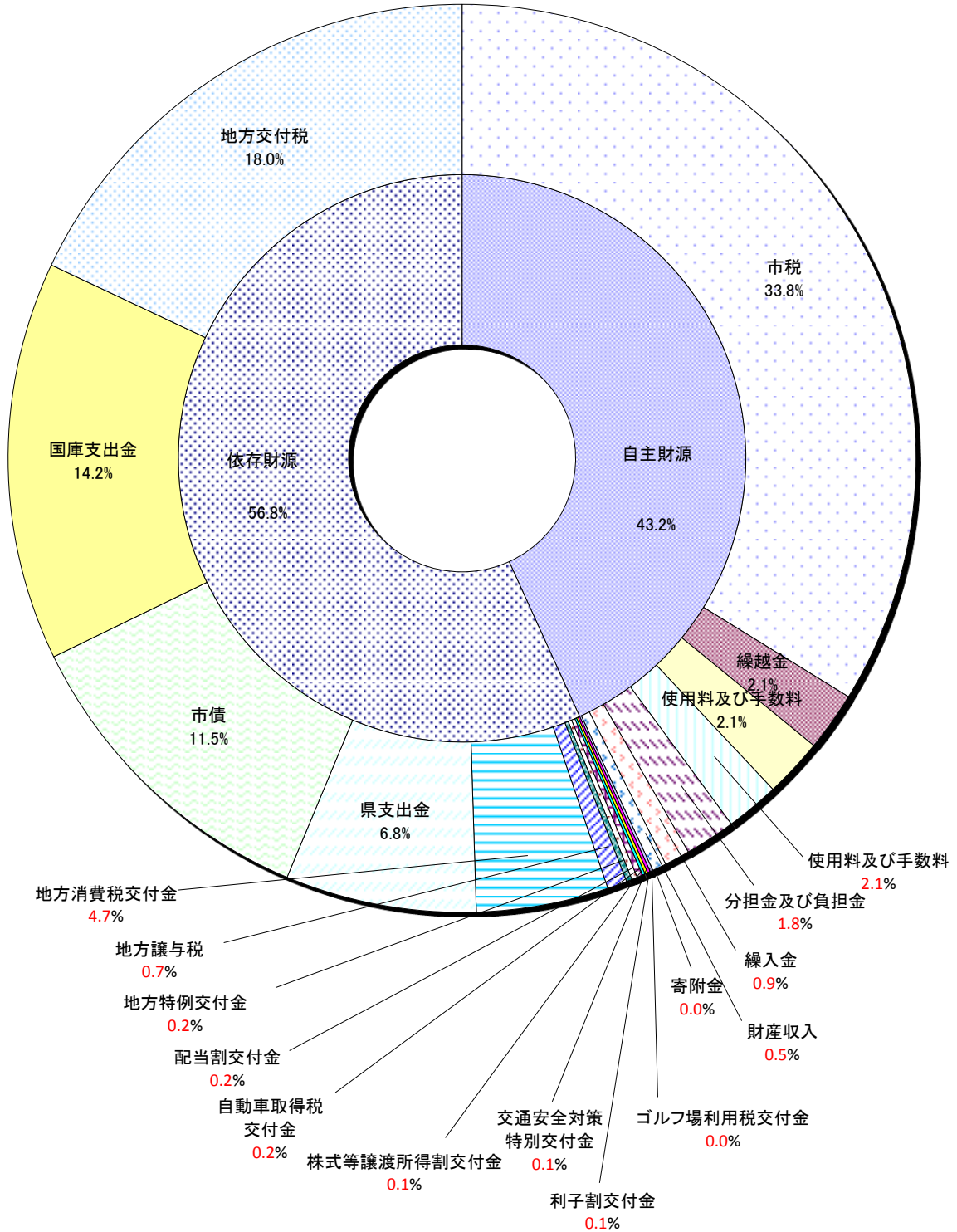
(「主要施策の成果に関する報告書」による)

(3) 自主財源と依存財源の状況

(単位:円)

区 分		平成24年度	平成25年度	平成26年度	平成27年度	平成28年度
自主財源	市 税	14,333,486,925	14,934,232,320	14,268,312,024	13,181,419,251	13,831,035,815
	分担金及び負担金	793,586,345	889,613,064	825,469,968	771,940,359	723,641,582
	使用料及び手数料	847,561,427	852,204,631	838,517,730	857,121,609	847,374,813
	財 産 収 入	156,890,237	470,478,276	447,957,417	205,055,329	187,038,326
	寄 附 金	5,541,250	4,550,520	14,781,912	15,668,500	58,423,500
	繰 入 金	45,383,000	39,762,000	29,492,000	374,330,095	362,024,455
	繰 越 金	1,335,552,088	1,092,775,636	1,889,941,549	1,034,383,493	857,687,723
	諸 収 入	1,248,532,870	1,318,775,406	1,296,117,832	1,402,605,902	794,580,525
	小 計	18,766,534,142	19,602,391,853	19,610,590,432	17,842,524,538	17,661,806,739
依存財源	地 方 譲 与 税	329,941,674	314,369,170	299,364,171	313,633,948	304,633,389
	利子割交付金	53,213,000	49,557,000	48,589,000	40,105,000	23,031,000
	地方消費税交付金	1,032,099,000	1,023,303,000	1,255,853,000	2,155,792,000	1,940,930,000
	ゴルフ場利用税金 交 付 金	8,564,710	7,981,120	7,496,265	7,380,660	7,186,620
	自動車取得税金 交 付 金	103,150,000	93,263,000	40,202,000	67,937,000	67,055,000
	地 方 交 付 税	6,957,546,000	7,000,200,000	6,634,794,000	7,143,861,000	7,366,361,000
	交通安全対策特別 交 付 金	31,997,000	31,077,000	27,530,000	29,033,000	26,092,000
	国 庫 支 出 金	5,330,543,567	6,611,295,768	7,672,535,278	5,923,771,755	5,802,688,878
	県 支 出 金	2,612,619,125	2,728,101,860	2,726,066,617	2,847,632,024	2,781,676,010
	市 債	6,089,300,000	4,949,900,000	9,596,500,000	4,977,400,000	4,710,900,000
	配当割交付金	37,434,000	74,908,000	141,248,000	106,788,000	70,524,000
	株式等譲渡所得割 交 付 金	7,784,000	113,079,000	70,688,000	91,063,000	34,274,000
	地方特例交付金	62,948,000	63,196,000	65,358,000	68,299,000	71,521,000
小 計	22,657,140,076	23,060,230,918	28,586,224,331	23,772,696,387	23,206,872,897	
歳 入 合 計	41,423,674,218	42,662,622,771	48,196,814,763	41,615,220,925	40,868,679,636	

自主財源と依存財源の状況(平成28年度決算ベース)



(4)市税決算額の状況(平成28年度)

(単位:円)

税 目	区 分	予 算 現 額	調 定 額	収 入 済 額	不 納 欠 損 額	収 入 未 済 額	還 付 未 済 額
市 民 税		6,752,000,000	7,084,081,274	6,798,703,180	19,730,553	266,325,304	677,763
	個 人	5,280,000,000	5,571,503,709	5,295,230,328	18,465,253	258,465,186	657,058
	現年課税分	5,200,000,000	5,299,198,458	5,217,650,536	9,049	82,180,931	642,058
	滞納繰越分	80,000,000	272,305,251	77,579,792	18,456,204	176,284,255	15,000
	法 人	1,472,000,000	1,512,577,565	1,503,472,852	1,265,300	7,860,118	20,705
	現年課税分	1,470,000,000	1,503,555,100	1,500,535,007	0	3,020,093	0
	滞納繰越分	2,000,000	9,022,465	2,937,845	1,265,300	4,840,025	20,705
固定資産税		5,891,000,000	6,138,364,697	5,898,393,102	21,117,737	219,172,358	318,500
	固定資産税	5,881,000,000	6,128,338,897	5,888,367,302	21,117,737	219,172,358	318,500
	現年課税分	5,810,000,000	5,882,284,800	5,823,422,557	787,700	58,364,043	289,500
	滞納繰越分	71,000,000	246,054,097	64,944,745	20,330,037	160,808,315	29,000
	国有資産等所在 市町村交付金	10,000,000	10,025,800	10,025,800	0	0	0
軽自動車税		338,000,000	356,662,805	337,564,160	1,573,600	17,558,245	33,200
	現年課税分	334,000,000	340,865,200	333,070,100	16,900	7,809,400	31,200
	滞納繰越分	4,000,000	15,797,605	4,494,060	1,556,700	9,748,845	2,000
市たばこ税		766,000,000	768,409,523	768,409,523	0	0	0
入 湯 税		27,000,000	27,965,850	27,965,850	0	0	0
合 計		13,774,000,000	14,375,484,149	13,831,035,815	42,421,890	503,055,907	1,029,463
	現年課税分	13,617,000,000	13,832,304,731	13,681,079,373	813,649	151,374,467	962,758
	滞納繰越分	157,000,000	543,179,418	149,956,442	41,608,241	351,681,440	66,705

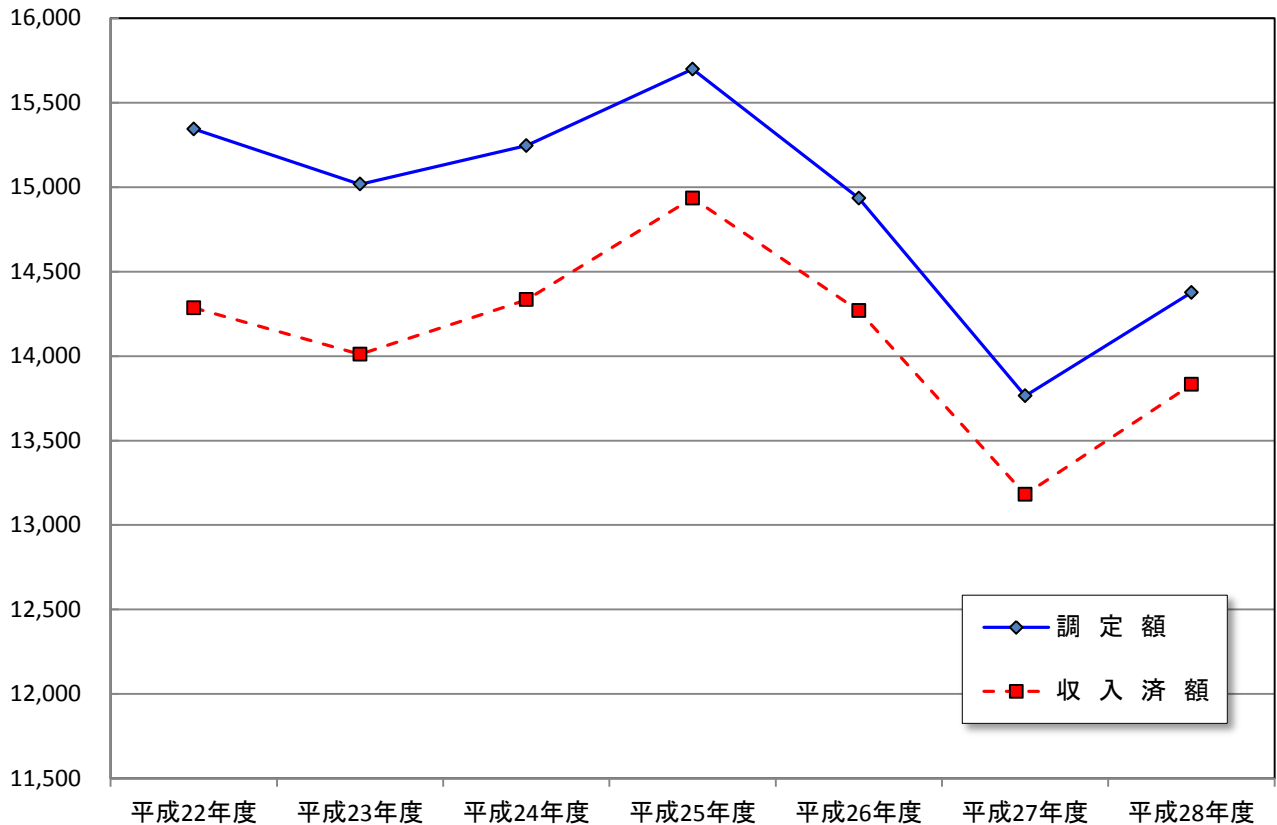
(5)市税決算額の推移

(単位:円、%)

年 度	調 定 額	収 入 済 額	予 算 額			
			当 初	予算比	補 正 後	予算比
平成22年度	15,343,886,547	14,284,991,662	13,348,510,000	107.0	13,948,510,000	102.4
平成23年度	15,017,277,693	14,009,829,317	13,552,890,000	103.4	13,873,890,000	101.0
平成24年度	15,244,975,031	14,333,486,925	13,430,000,000	106.7	14,030,000,000	102.2
平成25年度	15,697,832,208	14,934,232,320	13,500,000,000	110.6	14,470,000,000	103.2
平成26年度	14,934,440,769	14,268,312,024	14,300,000,000	99.8	14,300,000,000	99.8
平成27年度	13,764,843,228	13,181,419,251	14,200,000,000	92.8	13,125,000,000	100.4
平成28年度	14,375,484,149	13,831,035,815	13,300,000,000	104.0	13,774,000,000	100.4

市税決算額の推移

(百万円)



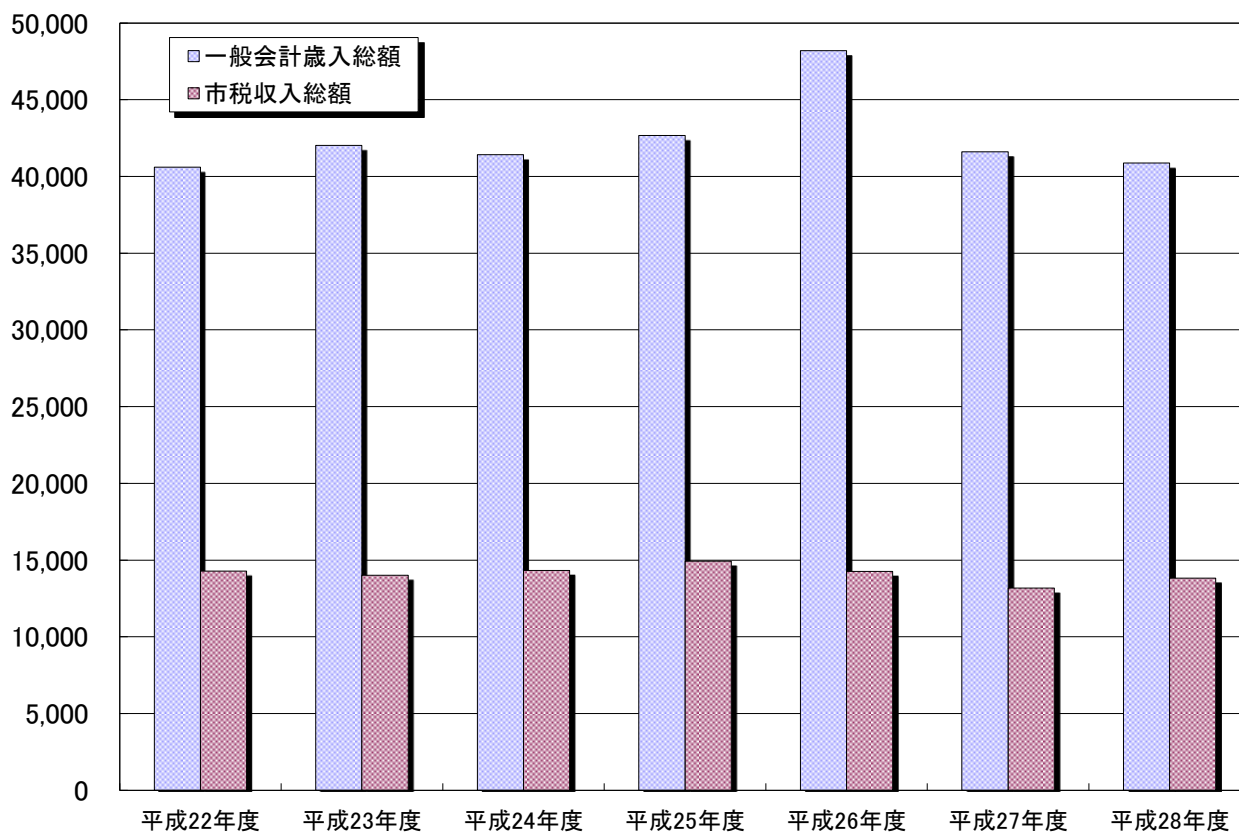
(6)一般会計歳入総額に占める市税の推移

(単位:円、%)

区 分	一般会計歳入総額	市税収入総額	市税割合
平成22年度	40,603,094,872	14,284,991,662	35.2
平成23年度	42,032,944,538	14,009,829,317	33.3
平成24年度	41,423,674,218	14,333,486,925	34.6
平成25年度	42,662,622,771	14,934,232,320	35.0
平成26年度	48,196,814,763	14,268,312,024	29.6
平成27年度	41,615,220,925	13,181,419,251	31.7
平成28年度	40,868,679,636	13,831,035,815	33.8

一般会計歳入総額に占める市税の推移

(百万円)

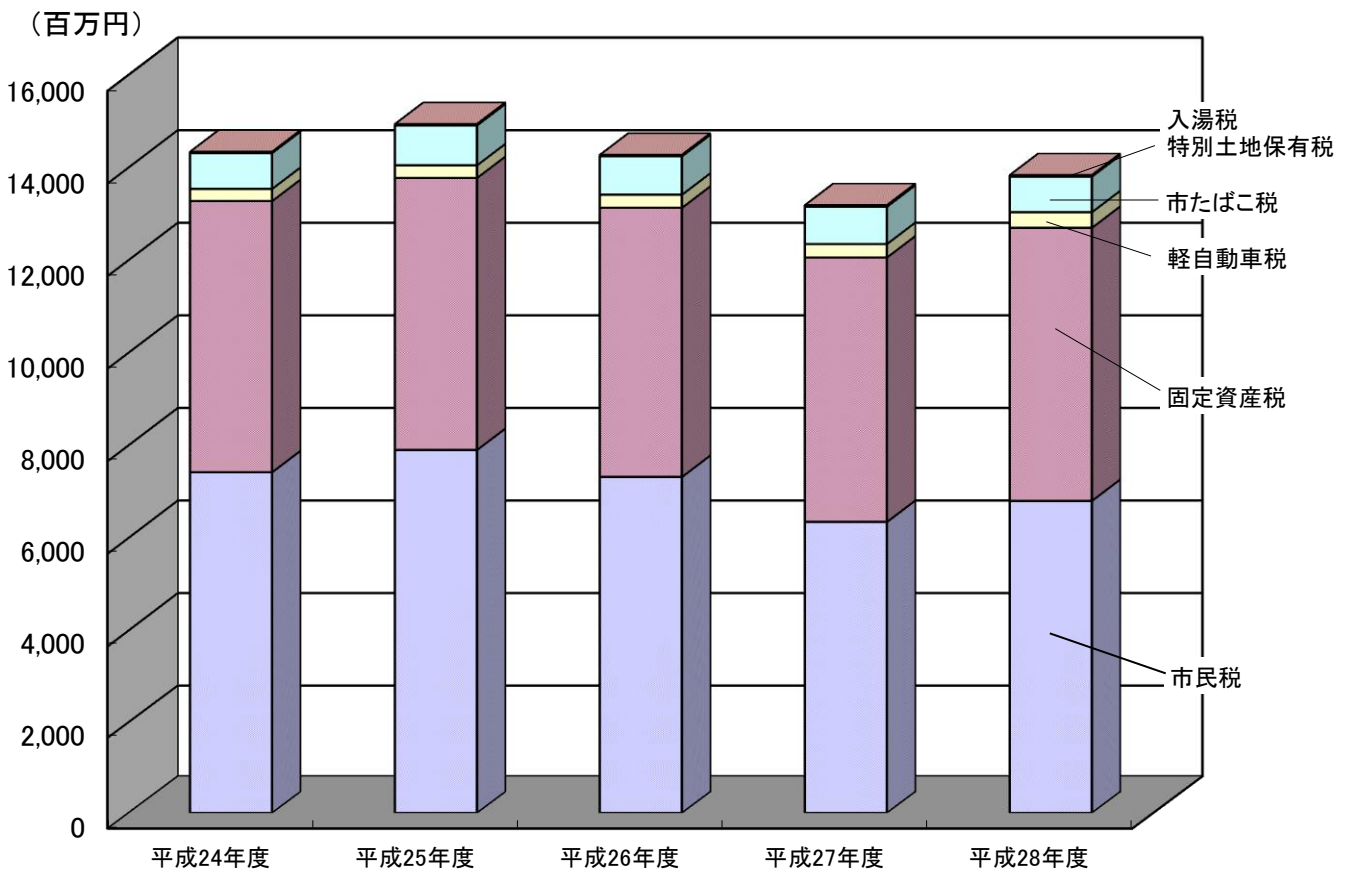


(7)市税税目別収入の推移

(単位:千円)

区分	年度	平成24年度	平成25年度	平成26年度	平成27年度	平成28年度
市民税		7,417,705	7,899,265	7,316,781	6,344,687	6,798,703
個人		5,137,046	5,153,915	5,157,382	5,193,512	5,295,230
法人		2,280,659	2,745,350	2,159,399	1,151,175	1,503,473
固定資産税		5,857,600	5,875,452	5,814,180	5,711,721	5,898,393
土地		2,219,686	2,133,856	2,059,600	2,025,675	1,989,370
家屋		2,786,929	2,856,624	2,907,551	2,829,197	2,916,248
償却資産		840,663	874,808	836,897	846,825	982,749
国有資産等所在 市町村交付金		10,322	10,164	10,132	10,024	10,026
軽自動車税		262,546	273,647	282,397	291,333	337,564
市たばこ税		774,880	861,413	829,219	806,485	768,410
特別土地保有税		0	0	0	0	0
入湯税		20,755	24,455	25,735	27,193	27,966
合計		14,333,486	14,934,232	14,268,312	13,181,419	13,831,036
(対前年度伸率%)		2.3	4.2	▲ 4.5	▲ 7.6	4.9

市税税目別収入の推移



(8)市税年度別・税目別収入の状況(徴収率)

税 目		年 度	平成24年度			平成25年度		
			調 定 額	収 入 額	徴収率	調 定 額	収 入 額	徴収率
市 民 税	個人	現年課税分	5,140,647	5,029,219	97.8	5,137,588	5,040,312	98.1
		滞納繰越分	411,915	107,827	26.2	378,744	113,603	30.0
	法人	現年課税分	2,280,387	2,276,777	99.8	2,745,039	2,742,629	99.9
		滞納繰越分	17,843	3,882	21.8	15,521	2,721	17.5
	計		7,850,792	7,417,705	94.5	8,276,892	7,899,265	95.4
固定資産税	固定	現年課税分	5,822,705	5,735,361	98.5	5,839,359	5,760,147	98.6
		滞納繰越分	476,694	111,917	23.5	389,210	105,141	27.0
	国有資産等所在 市町村交付金	10,322	10,322	100.0	10,164	10,164	100.0	
	計		6,309,721	5,857,600	92.8	6,238,733	5,875,452	94.2
軽自動車税	現年課税分	263,401	256,550	97.4	273,158	266,484	97.6	
	滞納繰越分	25,425	5,996	23.6	23,181	7,163	30.9	
	計		288,826	262,546	90.9	296,339	273,647	92.3
市たばこ税	現年課税分	774,880	774,880	100.0	861,413	861,413	100.0	
	滞納繰越分	0	0	—	0	0	—	
	計		774,880	774,880	100.0	861,413	861,413	100.0
入湯税	現年課税分	20,755	20,755	100.0	24,455	24,455	100.0	
特別土地保有税	現年課税分	0	0	—	0	0	—	
	滞納繰越分	0	0	—	0	0	—	
	計		0	0	—	0	0	—
合 計	現年課税分	14,313,097	14,103,864	98.5	14,891,176	14,705,604	98.8	
	滞納繰越分	931,877	229,622	24.6	806,656	228,628	28.3	
	計		15,244,974	14,333,486	94.0	15,697,832	14,934,232	95.1

国民健康保険税	現年課税分	2,562,695	2,279,223	88.9	2,572,213	2,321,680	90.3
	滞納繰越分	971,812	206,110	21.2	954,282	216,294	22.7
	計		3,534,507	2,485,333	70.3	3,526,495	2,537,974

(単位:千円、%)

平成26年度			平成27年度			平成28年度		
調定額	収入額	徴収率	調定額	収入額	徴収率	調定額	収入額	徴収率
5,151,691	5,059,018	98.2	5,188,769	5,104,051	98.4	5,299,198	5,217,650	98.5
327,332	98,364	30.1	294,170	89,461	30.4	272,305	77,580	28.5
2,162,784	2,156,798	99.7	1,149,799	1,147,840	99.8	1,503,555	1,500,535	99.8
12,988	2,601	20.0	14,309	3,335	23.3	9,023	2,938	32.6
7,654,795	7,316,781	95.6	6,647,047	6,344,687	95.5	7,084,081	6,798,703	96.0
5,798,872	5,724,368	98.7	5,684,621	5,620,257	98.9	5,882,285	5,823,422	99.0
313,708	79,680	25.4	280,738	81,440	29.0	246,054	64,945	26.4
10,132	10,132	100.0	10,024	10,024	100.0	10,026	10,026	100.0
6,122,712	5,814,180	95.0	5,975,383	5,711,721	95.6	6,138,365	5,898,393	96.1
281,827	276,129	98.0	291,376	285,935	98.1	340,865	333,070	97.7
20,153	6,268	31.1	17,359	5,398	31.1	15,797	4,494	28.4
301,980	282,397	93.5	308,735	291,333	94.4	356,662	337,564	94.6
829,219	829,219	100.0	806,485	806,485	100.0	768,410	768,410	100.0
0	0	—	0	0	—	0	0	—
829,219	829,219	100.0	806,485	806,485	100.0	768,410	768,410	100.0
25,735	25,735	100.0	27,193	27,193	100.0	27,966	27,966	100.0
0	0	—	0	0	—	0	0	—
0	0	—	0	0	—	0	0	—
0	0	—	0	0	—	0	0	—
14,260,260	14,081,399	98.7	13,158,267	13,001,785	98.8	13,832,305	13,681,079	98.9
674,181	186,913	27.7	606,576	179,634	29.6	543,179	149,957	27.6
14,934,441	14,268,312	95.5	13,764,843	13,181,419	95.8	14,375,484	13,831,036	96.2

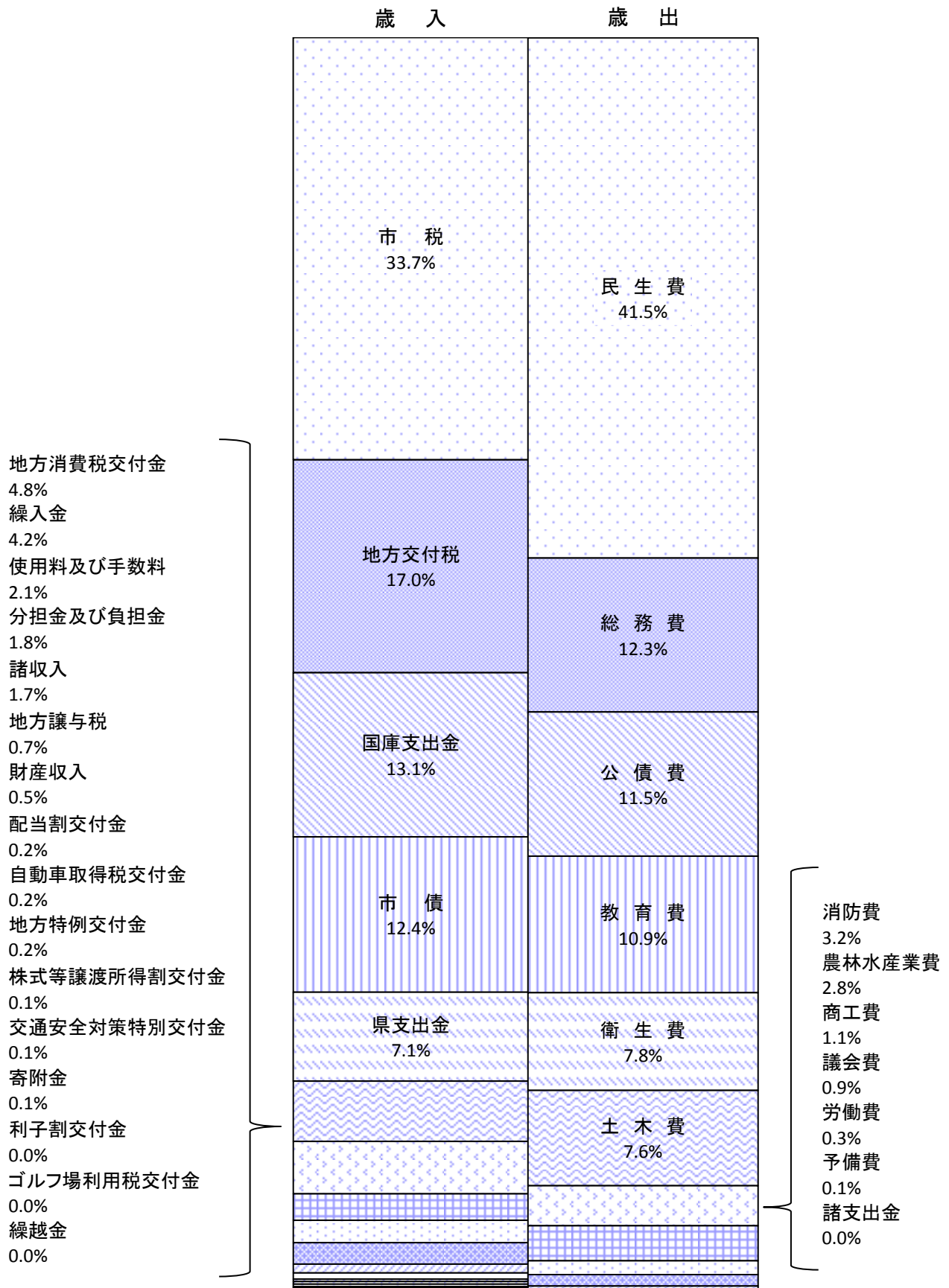
2,468,967	2,245,614	91.0	2,307,809	2,116,626	91.7	2,263,878	2,094,557	92.5
877,399	209,540	23.9	813,128	199,922	24.6	750,478	176,827	23.6
3,346,366	2,455,154	73.4	3,120,937	2,316,548	74.2	3,014,356	2,271,384	75.4

(9)一般会計当初予算額(平成29年度)

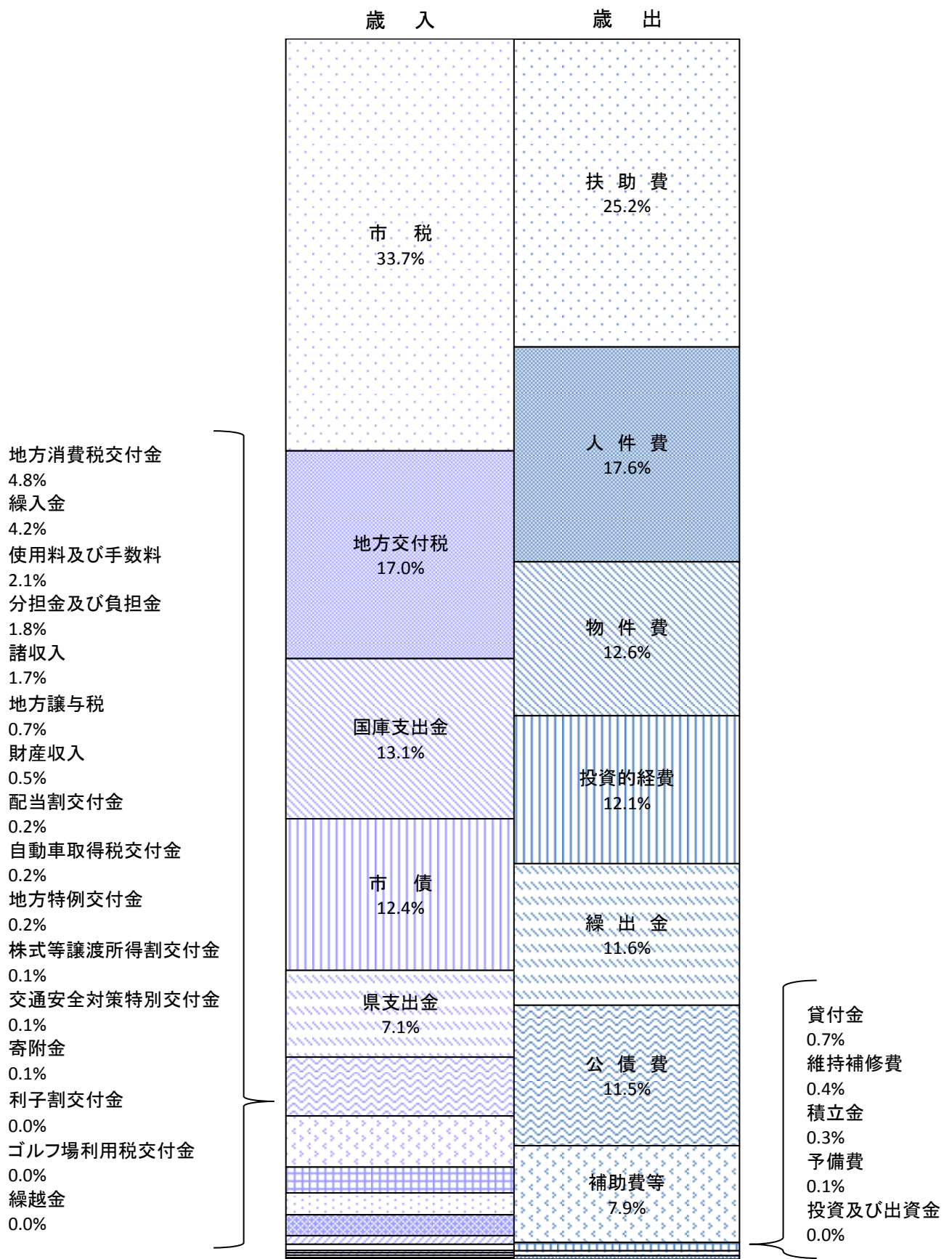
(単位:千円、%)

歳 入			歳 出					
款 別	予算額	構成比	目的別	予算額	構成比	性質別	予算額	構成比
市 税	13,700,000	33.7	議 会 費	342,861	0.9	人 件 費	7,140,723	17.6
地方譲与税	300,000	0.7	総 務 費	5,002,743	12.3	物 件 費	5,098,407	12.6
利子割交付金	18,000	0.0	民 生 費	16,838,249	41.5	維持補修費	184,503	0.4
配当割交付金	73,000	0.2	衛 生 費	3,179,258	7.8	扶 助 費	10,220,533	25.2
株式等譲渡所得割交付金	54,000	0.1	労 働 費	129,788	0.3	補助費等	3,230,200	7.9
地方消費税交付金	1,930,000	4.8	農林水産業費	1,120,191	2.8	公 債 費	4,674,089	11.5
ゴルフ場利用税交付金	7,500	0.0	商 工 費	464,152	1.1	積 立 金	104,308	0.3
自動車取得税交付金	72,000	0.2	土 木 費	3,063,457	7.6	投資及び出資金	0	0.0
地方特例交付金	77,000	0.2	消 防 費	1,301,711	3.2	貸 付 金	292,468	0.7
地方交付税	6,900,000	17.0	教 育 費	4,433,501	10.9	繰 出 金	4,705,113	11.6
交通安全対策特別交付金	30,000	0.1	公 債 費	4,674,089	11.5	予 備 費	50,000	0.1
分担金及び金	746,304	1.8	諸 支 出 金	0	0.0	投資的経費	4,899,656	12.1
使用料及び料	853,644	2.1	予 備 費	50,000	0.1			
国庫支出金	5,314,324	13.1						
県支出金	2,877,753	7.1						
財産収入	182,060	0.5						
寄 附 金	60,010	0.1						
繰 入 金	1,705,979	4.2						
繰 越 金	10	0.0						
諸 収 入	677,116	1.7						
市 債	5,021,300	12.4						
歳 入 合 計	40,600,000	100.0	歳 出 合 計	40,600,000	100.0	歳 出 合 計	40,600,000	100.0

平成29年度 一般会計当初予算（目的別）



平成29年度 一般会計当初予算（性質別）



4 市民税

(1) 個人の市県民税調定額の推移(当初)

(単位:千円)

年 度	区 分	市民税	県民税	市県民税
平成25年度	普通徴収分	1,401,926	911,254	2,313,180
	特別徴収分	3,618,904	2,381,494	6,000,398
	合 計	5,020,830	3,292,748	8,313,578
平成26年度	普通徴収分	1,426,155	931,243	2,357,398
	特別徴収分	3,621,739	2,387,541	6,009,280
	合 計	5,047,894	3,318,784	8,366,678
平成27年度	普通徴収分	1,356,335	885,592	2,241,927
	特別徴収分	3,726,159	2,456,972	6,183,131
	合 計	5,082,494	3,342,564	8,425,058
平成28年度	普通徴収分	1,344,221	877,609	2,221,830
	特別徴収分	3,851,472	2,539,623	6,391,095
	合 計	5,195,693	3,417,232	8,612,925
平成29年度	普通徴収分	1,349,861	881,611	2,231,472
	特別徴収分	3,945,491	2,601,313	6,546,804
	合 計	5,295,352	3,482,924	8,778,276

※年金特徴は普通徴収分に含まれている。

(2) 個人の市民税 年齢階層別納税義務者数

(単位:人)

		課税年度別納税義務者数				
		平成25年度	平成26年度	平成27年度	平成28年度	平成29年度
年 齢 階 層	10歳未満	0	0	0	0	0
	10歳代	79	104	99	140	166
	20歳代	6,791	6,708	6,676	6,779	6,895
	30歳代	10,784	10,467	10,331	10,155	10,043
	40歳代	10,517	11,027	11,553	11,962	12,695
	50歳代	9,511	9,346	9,339	9,359	9,089
	60歳代	9,374	9,390	9,127	9,449	9,577
	70歳代	4,455	4,627	4,661	4,718	4,763
	80歳代	2,009	2,109	2,104	2,225	2,315
	90歳代	259	262	289	316	370
	100歳以上	6	5	2	3	4
合 計		53,785	54,045	54,181	55,106	55,917

(各課税年度7月1日時点の状況)

(3) 個人の市民税納税義務者数

(単位:人、千円)

区分 年度	均等割のみ を納める者		均等割と所得割を納める者			合 計	
	納 税 義務者	均 等 割 額	納 税 義務者	均 等 割 額	所 得 割 額	納 税 義務者	税 額
平成25年度	5,497	16,491	48,288	144,864	4,881,848	53,785	5,043,203
平成26年度	5,596	19,586	48,449	169,572	4,887,561	54,045	5,076,719
平成27年度	5,588	19,558	48,593	170,076	4,941,890	54,181	5,131,524
平成28年度	5,666	19,832	49,440	173,039	5,053,618	55,106	5,246,489
平成29年度	5,753	20,137	50,164	175,573	5,139,984	55,917	5,335,694
給与所得者	2,891	10,119	40,668	142,338	4,442,469	43,559	4,594,926
営業所得者	356	1,246	1,775	6,212	230,531	2,131	237,989
農業所得者	47	165	123	430	11,391	170	11,986
その他の 所得者	2,459	8,607	7,598	26,593	455,593	10,057	490,793

(注) 課税状況調による

(4) 個人の市民税特別徴収義務者等に関する調

(単位:人、千円)

区分 年度	特別徴収 義務者数	納税義務者数		特別徴収税額	特別徴収税額の内訳	
			うち均等 割のみ		所得割額	均等割額
平成25年度	4,460	30,686	1,396	3,631,720	3,539,683	92,037
平成26年度	4,595	30,956	1,470	3,643,332	3,534,996	108,336
平成27年度	4,924	32,173	1,598	3,767,331	3,654,746	112,585
平成28年度	5,116	33,193	1,694	3,881,599	3,765,444	116,155
平成29年度	5,343	34,400	1,848	3,989,801	3,869,415	120,386

(注) 課税状況調による

(5)所得控除額

(単位:千円)

区 分		平成25年度	平成26年度	平成27年度	平成28年度	平成29年度
所 得 控 除 額	雑 損	1,183	1,954	1,932	3,661	1,425
	医 療 費	908,878	923,214	857,683	900,661	923,526
	社会保険料	23,143,866	23,700,391	24,386,640	25,392,024	26,220,588
	小規模企業 共 済 基 金	440,417	434,723	457,470	475,569	489,605
	生命保険料	1,604,369	1,687,876	1,756,646	1,823,449	1,898,259
	地震保険料	89,785	89,335	88,921	91,137	96,070
	障 害 者	549,600	548,100	522,840	504,980	497,180
	寡 婦	299,940	313,600	308,100	317,240	328,260
	寡 夫	43,940	39,000	39,780	40,300	42,900
	勤 労 学 生	0	1,560	520	1,040	1,560
	配 偶 者	3,888,350	3,812,620	3,714,870	3,639,990	3,648,970
	配偶者特別	338,980	341,970	339,960	356,030	354,730
	扶 養	3,990,290	3,948,200	3,887,330	3,839,100	3,841,540
基 礎	15,934,710	15,987,840	16,035,690	16,315,200	16,554,120	
合 計	51,234,308	51,830,383	52,398,382	53,700,381	54,898,733	

(注)課税状況調による

(6) 個人の市民税課税標準額段階別所得割額等に関する調

年 度	区 分	納 税 義 務 者 数			総所得金額等 (A)	所得控除額 (B)
		所得税の納税 義務あり	所得税の納税 義務なし	計		
	平成24年度	46,123	2,049	48,172	136,922,415	50,926,165
	平成25年度	46,268	2,020	48,288	136,245,252	51,234,308
	平成26年度	44,147	4,302	48,449	138,095,015	51,830,383
	平成27年度	44,324	4,269	48,593	138,777,277	52,398,382
	平成28年度	45,093	4,347	49,440	142,829,972	53,700,381
	平成29年度	45,641	4,523	50,164	145,645,939	54,898,733
課 税 標 準 額	10万円以下	680	1,556	2,236	2,339,430	1,411,321
	10万円を超え 100万円以下	17,211	865	18,076	25,225,773	14,722,746
	100万円を超え 200万円以下	14,210	1,262	15,472	38,583,529	16,097,864
	200万円を超え 300万円以下	6,398	713	7,111	27,042,080	9,569,068
	300万円を超え 400万円以下	3,557	126	3,683	18,829,638	6,046,045
	400万円を超え 550万円以下	2,017	1	2,018	12,982,341	3,715,975
	550万円を超え 700万円以下	594	0	594	4,852,232	1,185,351
	700万円を超え 1,000万円以下	439	0	439	4,552,639	887,193
	1,000万円超	535	0	535	11,238,277	1,263,170

(単位:人、千円、%)

課税標準額 (C)=(A)-(B)	算出税額 (D)	税額控除額等 (E)	所得割税額 (F)=(D)-(E)	平均税率
85,996,250	5,116,327	181,906	4,934,421	6.0
85,010,944	5,058,986	177,138	4,881,848	6.0
86,264,632	5,072,603	185,042	4,887,561	6.0
86,378,895	5,133,163	191,273	4,941,890	6.0
89,129,591	5,279,361	225,743	5,053,618	6.0
90,747,206	5,389,177	249,193	5,139,984	6.0
928,109	30,242	2,796	27,446	
10,503,027	617,613	52,627	564,986	
22,485,665	1,342,529	87,238	1,255,291	
17,473,012	1,044,490	45,862	998,628	
12,783,593	763,991	15,443	748,548	
9,266,366	555,015	9,838	545,177	
3,666,881	218,999	5,222	213,777	
3,665,446	219,174	7,194	211,980	
9,975,107	597,124	22,973	574,151	

(課税状況調より)

(7) 法人の市民税調定額の推移

(単位:社、千円)

年度 \ 区分	納税義務者数	均等割額	法人税割額
平成24年度	2,906	291,216	1,989,170
平成25年度	2,916	286,754	2,458,283
平成26年度	2,961	284,631	1,878,153
平成27年度	2,964	287,180	862,619
平成28年度	2,978	302,313	1,201,242

(注) 課税状況調による

(8) 法人の均等割納税義務者数

(単位:社)

区分 \ 年度	平成24年度	平成25年度	平成26年度	平成27年度	平成28年度
資本金等の金額 1,000万円以下 従業員数 50人以下	2,121	2,139	2,181	2,183	2,186
資本金等の金額 1,000万円以下 従業員数 50人超	27	25	25	30	28
資本金等の金額 1,000万円超～1億円 従業員数 50人以下	447	442	440	437	439
資本金等の金額 1,000万円超～1億円 従業員数 50人超	41	44	40	39	40
資本金等の金額 1億円超～10億円 従業員数 50人以下	102	95	102	98	101
資本金等の金額 1億円超～10億円 従業員数 50人超	10	10	11	10	12
資本金等の金額 10億円超～ 従業員数 50人以下	139	145	145	149	151
資本金等の金額 10億円超～50億円 従業員数 50人超	5	4	5	5	3
資本金等の金額 50億円超～ 従業員数 50人超	14	12	12	13	18
計	2,906	2,916	2,961	2,964	2,978

(注) 課税状況調による

5 固定資産税

(1) 固定資産税当初調定額の推移(現年課税分)

(単位:千円、%)

区分	平成25年度		平成26年度		平成27年度		平成28年度		平成29年度	
	調定額	対前年 伸び率	調定額	対前年 伸び率	調定額	対前年 伸び率	調定額	対前年 伸び率	調定額	対前年 伸び率
土地	2,129,715	▲ 4.0	2,058,908	▲ 3.3	2,021,812	▲ 1.8	1,986,345	▲ 1.8	1,981,878	▲ 0.2
家屋	2,848,622	2.1	2,906,473	2.0	2,822,570	▲ 2.9	2,913,316	3.2	2,996,221	2.8
償却資産	876,054	4.1	835,736	▲ 4.6	834,940	▲ 0.1	978,711	17.2	956,136	▲ 2.3
合計	5,854,391	0.1	5,801,117	▲ 0.9	5,679,322	▲ 2.1	5,878,372	3.5	5,934,235	1.0

(注1) 償却資産については、大臣・知事配分を含む。

(注2) 調定額については、普通交付税算定調書による。

(2) 納税義務者数

(単位:人)

区分	土地	家屋	償却資産	計
平成25年度	32,747	35,815	780	69,342
平成26年度	32,937	36,072	814	69,823
平成27年度	33,098	36,357	916	70,371
平成28年度	33,160	36,573	1,101	70,834
平成29年度	33,361	36,857	1,205	71,423

(注1) 概要調書による。

(注2) 免税点未満を除く。

(3) 土地筆数・家屋棟数

(単位:筆、棟)

区分	平成25年度	平成26年度	平成27年度	平成28年度	平成29年度
土地	158,103	158,382	158,009	157,387	156,964
家屋	74,613	74,733	74,705	74,779	74,603

(注1) 概要調書による。

(注2) 免税点未満を除く。

(注3) 平成25年度から家屋の棟数は、マンションについて区分所有数ではなく、棟数として計上した数値。

(4)土地に関する概要

区 分 年 度	地 積				決 定		
	非課税地積	評価総地積	法定免税点 未満のもの	法定免税点 以上のもの (口) - (ハ)	総 額	法定免税点 未満のもの	
	(㎡) (イ)	(㎡) (ロ)	(㎡) (ハ)	(㎡) (ニ)	(千円) (ホ)	(千円) (ヘ)	
平成 25 年度	32,144,528	79,655,472	8,334,052	71,321,420	375,598,728	1,938,380	
平成 26 年度	32,171,210	79,628,790	8,437,736	71,191,054	363,362,706	2,010,034	
平成 27 年度	32,049,849	79,750,151	8,681,402	71,068,749	357,305,844	2,055,424	
平成 28 年度	31,996,915	79,783,085	8,807,280	70,975,805	351,725,363	2,145,196	
平成 29 年度	31,948,913	79,831,087	8,799,352	71,031,735	351,226,804	2,173,673	
田	一般田	504,298	25,124,965	1,153,873	23,971,092	3,226,233	139,325
	市街化区域 田等	1,265	59,972	238	59,734	596,162	599
畑	一般畑	96,530	7,432,437	1,417,612	6,014,825	314,366	48,487
	市街化区域 畑等	267	30,155	3,073	27,082	126,032	3,138
宅 地	小規模 住宅	—	7,816,350	266,015	7,550,335	145,722,892	1,765,896
	一般住宅	—	5,081,778	60,881	5,020,897	71,902,145	117,585
	非住宅地	—	6,841,077	17,642	6,823,435	112,988,171	36,441
	計	1,418,328	19,739,205	344,538	19,394,667	330,613,208	1,919,922
池 沼	19,707	26,931	2,146	24,785	209	19	
山 林	3,637,422	23,878,476	5,649,024	18,229,452	281,581	51,970	
原 野	45,143	192,687	52,370	140,317	3,385	647	
雑 種 地	955,157	3,346,259	176,478	3,169,781	16,065,628	9,566	
そ の 他	25,270,796	—	—	—	—	—	

価 格		筆 数				単位当たり価格	
法定免税点 以上のもの (ホ) - (ヘ) (千円)	(ト)に係る 課税標準額 (千円)	非課税地 筆 数	評 価 総 筆 数	法定免税 未満のもの	法定免税 以上のもの (ヌ) - (ル)	平 均 価 格 (ホ) / (ロ) (円 / ㎡) (ワ)	最 高 価 格 (円 / ㎡) (カ)
(ト)	(チ)	(リ)	(ヌ)	(ル)	(ヲ)	(ワ)	(カ)
373,660,348	153,306,467	79,468	173,849	15,746	158,103	4,715	—
361,352,672	147,654,076	79,922	174,442	16,060	158,382	4,563	—
355,250,420	144,992,810	80,259	174,639	16,630	158,009	4,480	—
349,580,167	142,446,756	81,078	174,378	16,991	157,387	4,409	—
349,053,131	142,111,431	81,596	173,991	17,027	156,964	4,400	—
3,086,908	3,072,658	2,148	37,847	2,432	35,415	128	150
595,563	416,894	6	190	6	184	9,941	29,580
265,879	265,847	504	15,715	4,773	10,942	42	78
122,894	86,026	2	92	20	72	4,179	21,420
143,956,996	23,992,788	—	50,646	2,662	47,984	18,643	71,555
71,784,560	23,928,153	—	33,120	901	32,219	14,149	68,286
112,951,730	79,040,907	—	13,859	257	13,602	16,516	75,348
328,693,286	126,961,848	2,629	97,625	3,820	93,805	16,749	75,348
190	190	77	42	13	29	8	23
229,611	229,607	1,032	15,999	5,191	10,808	12	31
2,738	2,736	105	729	156	573	18	24
16,056,062	11,075,625	1,360	5,752	616	5,136	4,801	61,899
—	—	73,733	—	—	—	—	—

(5)家屋に関する概要

年 度	区 分	納税義務 者数 (人)	棟 数			床 面 積(m ²)		
			木 造	木造以外	計	木 造	木造以外	計
平成 24 年度		38,031	62,204	20,021	82,225	4,755,395	3,932,027	8,687,422
平成 25 年度		38,209	62,181	17,649	79,830	4,785,443	3,920,943	8,706,386
平成 26 年度		38,411	62,208	17,650	79,858	4,824,434	3,925,803	8,750,237
平成 27 年度		38,641	61,973	17,690	79,663	4,857,360	3,924,850	8,782,210
平成 28 年度		38,796	61,932	17,659	79,591	4,901,676	3,931,131	8,832,807
平成 29 年度		38,971	61,594	17,628	79,222	4,923,699	3,949,561	8,873,260
個人が 所有する 家屋	法定免税点 未満のもの	2,070	4,310	257	4,567	145,994	6,236	152,230
	法定免税点 以上のもの	35,365	56,110	13,328	69,438	4,659,996	1,720,304	6,380,300
	計	37,435	60,420	13,585	74,005	4,805,990	1,726,540	6,532,530
法人が 所有する 家屋	法定免税点 未満のもの	44	35	17	52	1,251	540	1,791
	法定免税点 以上のもの	1,492	1,139	4,026	5,165	116,458	2,222,481	2,338,939
	計	1,536	1,174	4,043	5,217	117,709	2,223,021	2,340,730
計	法定免税点 未満のもの	2,114	4,345	274	4,619	147,245	6,776	154,021
	法定免税点 以上のもの	36,857	57,249	17,354	74,603	4,776,454	3,942,785	8,719,239

決 定 価 格(千円)			単 位 当 たり 価 格(円)		
木 造	木造以外	計	木 造	木造以外	計
87,913,986	118,893,732	206,807,718	18,487	30,237	23,805
91,022,594	119,911,969	210,934,563	19,021	30,582	24,228
94,669,004	121,247,498	215,916,502	19,623	30,885	24,676
91,615,457	119,111,621	210,727,078	18,861	30,348	23,995
95,853,700	121,994,352	217,848,052	19,555	31,033	24,664
99,232,261	124,851,963	224,084,224	20,154	31,612	25,254
158,778	21,031	179,809	1,088	3,373	1,181
96,634,761	53,254,298	149,889,059	20,737	30,956	23,492
96,793,539	53,275,329	150,068,868	20,140	30,857	22,973
2,090	2,059	4,149	1,671	3,813	2,317
2,436,632	71,574,575	74,011,207	20,923	32,205	31,643
2,438,722	71,576,634	74,015,356	20,718	32,198	31,621
160,868	23,090	183,958	1,093	3,408	1,194
99,071,393	124,828,873	223,900,266	20,742	31,660	25,679

(6) 償却資産に関する概要

(単位:千円)

年 度	区 分	納税義務者数 (人)	決 定 価 格	課税標準額	課税標準額の内訳	
					課税標準の特例規定の適用を受けるもの(イ)	(イ)以外のもの
平成 23 年度		781	61,240,787	60,033,161	354,196	46,111,417
平成 24 年度		768	61,474,163	60,374,653	331,029	46,244,704
平成 25 年度		780	70,288,473	62,813,803	318,952	47,114,413
平成 26 年度		814	61,101,000	59,888,614	793,895	45,140,569
平成 27 年度		916	62,349,565	59,964,315	2,368,958	43,383,983
平成 28 年度		1,101	73,464,782	70,203,450	3,766,648	52,429,596
平成 29 年度		1,205	71,087,035	68,560,378	3,399,635	51,412,438
市長が価格等を決定したもの	構 築 物		10,580,113	10,576,104	9,591	10,566,513
	機 械 及 び 装 置		37,266,208	35,416,060	3,375,581	32,040,479
	船 舶		179,537	121,026	11,869	109,157
	航 空 機		0	0	0	0
	車 両 及 び 運 搬 具		701,983	701,983	0	701,983
	工 具、器 具 及 び 品 備		7,997,589	7,996,900	2,594	7,994,306
	調 整 額		0	0	0	0
	計 (ハ)		56,725,430	54,812,073	3,399,635	51,412,438
法第 三 百 八 十 九 条 関 係	総務大臣が価格等を決定し、配分したもの		13,623,072	13,036,038		
	県知事が価格等を決定し、配分したもの		738,533	712,267		
	計 (二)		14,361,605	13,748,305		
	法第743条第1項の規定により県知事が価格等を決定したもの(ホ)		0	0		
合計(ハ)+(二)+(ホ)			71,087,035	68,560,378		
同上内訳	市 分 の 額			68,560,378		
	県 分 の 額			0		

(注) 納税義務者数については、免税点未満を除く。

6 諸 税

(1) 特別土地保有税調定額の推移

(単位:千円)

区 分	平成24年度		平成25年度		平成26年度		平成27年度		平成28年度	
	取得分	保有分	取得分	保有分	取得分	保有分	取得分	保有分	取得分	保有分
納税義務者数	0	0	0	0	0	0	0	0	0	0
調 定 額	0	0	0	0	0	0	0	0	0	0

(2) 市たばこ税調定額の推移

(単位:円)

区 分	平成24年度	平成25年度	平成26年度	平成27年度	平成28年度
調 定 額	774,880,076	861,413,402	829,219,075	806,485,286	768,409,523
対前年 比(%)	▲ 0.9	11.2	▲ 3.7	▲ 2.7	▲ 4.7

(3) 入湯税調定額の推移

(単位:円)

区 分	平成24年度	平成25年度	平成26年度	平成27年度	平成28年度
調 定 額	20,755,350	24,455,250	25,734,750	27,193,050	27,965,850
対前年 比(%)	6.8	17.8	5.2	5.7	2.8

(4) 国有資産等所在市町村交付金調定額の推移(当初)

(単位:円)

年度 区 分	平成25年度	平成26年度	平成27年度	平成28年度	平成29年度
国	2,030,000	1,959,000	1,867,500	1,805,900	1,530,100
県	8,134,500	8,172,900	8,156,400	8,219,900	7,968,800
市					6,300
合 計	10,164,500	10,131,900	10,023,900	10,025,800	9,505,200

(5) 軽自動車税調定額の推移(当初)

(単位:円)

区 分	平成25年度	平成26年度	平成27年度	平成28年度	平成29年度
調 定 額	273,346,100	282,145,900	291,573,000	340,619,500	356,921,200
対前年比(%)	3.7	3.2	3.3	16.8	4.8

(6) 軽自動車税車種別課税台数の推移(当初)

(単位:台、%)

区 分	平成25年度		平成26年度		平成27年度		平成28年度		平成29年度		
	台 数	構成比	台 数	構成比	台 数	構成比	台 数	構成比	台 数	構成比	
原動機付自転車	50 cc 以下	7,875	13.8	7,713	13.2	7,481	12.6	7,275	12.2	6,984	11.8
	50 cc 超 90 cc 以下	1,024	1.8	1,010	1.7	948	1.6	887	1.5	847	1.4
	90 cc 超 125 cc 以下	904	1.6	998	1.7	1,060	1.8	1,129	1.9	1,182	2.0
	ミニカー	86	0.2	87	0.1	92	0.2	85	0.1	87	0.1
	小 計	9,889	17.3	9,808	16.8	9,581	16.1	9,376	15.8	9,100	15.3
軽自動車及び小型特殊自動車	二 輪 車	1,268	2.2	1,290	2.2	1,318	2.2	1,339	2.3	1,337	2.2
	三 輪 車	2	0.0	2	0.0	2	0.0	2	0.0	2	0.0
	四 乗 用 車	29,540	51.6	30,894	52.9	32,239	54.1	32,453	54.6	32,969	55.5
	四 貨 物 車	10,756	18.8	10,604	18.2	10,622	17.8	10,385	17.5	10,184	17.1
	小 計	41,566	72.6	42,790	73.3	44,181	74.2	44,179	74.4	44,492	74.9
	農 耕 用	4,327	7.6	4,279	7.3	4,203	7.1	4,164	7.0	4,067	6.8
	そ の 他	110	0.2	111	0.2	116	0.2	116	0.2	126	0.2
	小 計	4,437	7.8	4,390	7.5	4,319	7.2	4,280	7.2	4,193	7.1
二輪の小型自動車	1,354	2.4	1,402	2.4	1,502	2.5	1,560	2.6	1,652	2.8	
合 計	57,246	100.0	58,390	100.0	59,583	100.0	59,395	100.0	59,437	100.0	

(注) 賦課期日現在

(7) ご当地ナンバー交付枚数(平成28年度)

種類	交付枚数	比率(%)
お城ナンバー	225	34.3
うちわナンバー	107	16.3
通常ナンバー	324	49.4
合 計	656	100.0



お城ナンバー



うちわナンバー

7 徴収関係等

(1) 市税等の口座振替取扱状況(全納及び第1期分)

(単位:件)

区 分	市県民税	固定資産税	軽自動車税	国民健康保険税	介護保険料	後期高齢者 医療保険料	合 計
平成25年度	3,936	18,416	12,602	4,047	241	982	40,224
平成26年度	3,878	18,327	12,450	4,217	250	950	40,072
平成27年度	3,589	18,305	12,313	4,256	231	983	39,677
平成28年度	3,553	18,319	12,148	4,378	223	975	39,596
平成29年度	3,270	18,319	11,971	4,469	203	990	39,222

(2) 市税等のコンビニ取扱状況(全納及び第1期分)

(単位:件)

区 分	市県民税	固定資産税	軽自動車税	国民健康保険税	介護保険料	合 計
平成25年度	3,139	4,696	12,523	1,602	182	22,142
平成26年度	3,751	5,144	14,081	1,828	275	25,079
平成27年度	3,818	5,816	15,877	1,942	300	27,753
平成28年度	4,162	6,708	16,931	1,983	355	30,139
平成29年度	4,196	6,912	17,759	2,037	353	31,257

※ 1 平成23年度から軽自動車税についてコンビニ収納開始

2 平成24年度から市県民税、固定資産税、国民健康保険税、介護保険料についてコンビニ収納開始

(3) ペイジー口座振替受付サービス取扱状況

(単位:件)

区 分	市県民税	固定資産税	軽自動車税	国民健康保険税	介護保険料	後期高齢者 医療保険料	合 計
平成27年度	26	26	16	173	14	12	267
平成28年度	168	211	85	604	44	52	1,164

※平成27年度から開始

(4)徴収に関する調

ア 平成28年度 欠損処分の状況

種 別 区 分	年 度	市 民 税		特 徴 市 民 税		法 人 市 民 税		固 定 資 産 税	
		件 数	金 額	件 数	金 額	件 数	金 額	件 数	金 額
執 行 停 止	22 以前	6	391,064	2	13,162	0	0	49	3,724,700
	23	36	539,635	4	17,127	0	0	11	163,100
	24	87	2,050,401	3	13,629	0	0	17	62,500
	25	60	652,675	2	12,061	0	0	13	364,100
	26	1	19	6	66,214	0	0	14	462,700
	27	4	45,853	4	31,358	0	0	21	622,100
	28	3	9,049	0	0	0	0	78	787,700
	計	197	3,688,696	21	153,551	0	0	203	6,186,900
時 効	23 以前	835	14,479,756	21	143,250	22	1,265,300	795	14,930,837
合 計		1,032	18,168,452	42	296,801	22	1,265,300	998	21,117,737

(単位:円)

軽自動車税		特別土地保有税		計		国民健康保険税		合 計	
件 数	金 額	件数	金 額	件 数	金 額	件 数	金 額	件 数	金 額
3	21,600	0	0	60	4,150,526	8	26,100	68	4,176,626
6	30,000	0	0	57	749,862	187	3,658,220	244	4,408,082
38	177,000	0	0	145	2,303,530	373	6,534,800	518	8,838,330
17	63,200	0	0	92	1,092,036	196	1,890,400	288	2,982,436
0	0	0	0	21	528,933	8	221,100	29	750,033
2	2,000	0	0	31	701,311	6	58,000	37	759,311
3	16,900	0	0	84	813,649	8	64,500	92	878,149
69	310,700	0	0	490	10,339,847	786	12,453,120	1,276	22,792,967
300	1,262,900	0	0	1,973	32,082,043	2,164	48,889,380	4,137	80,971,423
369	1,573,600	0	0	2,463	42,421,890	2,950	61,342,500	5,413	103,764,390

イ 差押え件数推移表

(単位:円)

項目	内 容	平成23年度	平成24年度	平成25年度	平成26年度	平成27年度	平成28年度
預 金	差押件数	332	542	634	732	747	573
	差 押 額	21,835,807	123,556,377	107,686,683	70,141,332	99,747,720	116,645,322
	配当件数	260	474	577	628	631	547
	配 当 額	14,635,726	29,520,991	24,770,781	40,997,708	46,392,023	44,905,626
給 与	差押件数	68	110	165	223	88	79
	差 押 額	27,676,227	47,973,482	73,488,311	43,614,829	32,226,479	21,652,231
不 動 産	差押件数	36	27	17	61	11	23
	差 押 額	28,463,339	43,311,746	23,480,073	25,352,792	8,524,811	14,267,300
	解除件数	19	10	15	22	9	12
	配 当 額	0	0	345,400	3,200,600	2,302,546	366,500
電 話	差押件数	0	0	0	0	0	0
	差 押 額	0	0	0	0	0	0
	解除件数	1	0	0	0	0	0
	配 当 額	0	0	0	0	0	0
動 産	差押件数	0	0	1	1	0	0
	差 押 額	0	0	1,553,600	391,200	0	0
	解除件数	0	0	0	0	0	0
	配 当 額	0	0	0	0	0	0
捜 索	差押件数	5	0	0	0	0	65
	差 押 額	11,255,105	0	0	0	0	30,001,991
	解除件数		0	0	0	0	22
	配 当 額		0	0	0	0	244,255
国 税 還 付 金	差押件数	57	100	104	116	55	145
	差 押 額	22,854,811	15,225,792	16,486,186	23,432,968	9,517,748	26,809,594
	配当件数	56	88	92	96	54	141
	配 当 額	3,524,241	3,911,155	4,685,230	6,478,304	2,928,118	5,819,683
交 付 要 求	要求件数	71	76	82	96	75	85
	要 求 額	32,589,644	29,320,867	22,798,986	21,211,199	10,696,150	45,842,305
	解除件数	48	55	51	66	60	58
	配 当 額	17,786,065	16,822,660	4,406,169	4,933,600	3,040,042	1,244,558
生 命 保 険	差押件数	70	186	134	112	40	45
	差 押 額	29,258,805	93,325,836	37,935,617	38,023,692	15,078,224	23,046,525
	解除件数	51	65	75	46	60	38
	配 当 額	10,119,724	5,253,360	10,552,210	7,026,107	7,953,665	5,128,566
そ の 他 債 権	差押件数	22	61	39	37	36	26
	差 押 額	7,844,566	34,755,148	12,720,322	23,193,793	7,849,340	4,934,257
	解除件数	13	5	31	18	28	22
	配 当 額	3,181,560	2,652,733	5,453,224	3,036,786	4,425,021	3,643,920
合 計	差押件数	661	1,102	1,176	1,378	1,052	1,041
	差 押 額	181,778,304	387,469,248	296,149,778	245,361,805	183,640,472	283,199,525
	解除件数	448	697	841	876	842	840
	配 当 額	49,247,316	58,160,899	50,213,014	65,673,105	67,041,415	61,353,108

※平成23年度以降は中讃広域行政事務組合への移管分を含む。

8 税外収入金に関する調

税外収入金決算額の推移

(単位:円)

区 分	平成24年度	平成25年度	平成26年度	平成27年度	平成28年度
個人県民税 事務委託金	168,977,129	171,610,244	175,142,654	174,388,573	174,963,975
弁 償 金	12,000	13,800	16,500	13,800	13,800
試乗用標識証明書 書換手数料	29,000	28,000	27,000	30,000	26,000
自動車臨時運行 許可手数料	571,500	556,500	552,750	426,000	489,750
納税証明等 手 数 料	9,303,600	9,249,950	10,071,550	10,274,750	10,465,900
督促手数料	3,391,832	3,438,100	3,271,338	2,971,476	2,864,380
延 滞 金	27,620,558	26,505,437	21,463,833	27,311,774	25,613,065

9 過誤納金還付状況

(単位:円)

年度 区分	平成24年度		平成25年度		平成26年度		平成27年度		平成28年度	
	件数	金額	件数	金額	件数	金額	件数	金額	件数	金額
現年度分	2,511	46,044,931	2,755	46,189,080	2,678	34,531,694	3,357	41,597,344	2,659	36,350,450
滞納繰越分	47	598,578	35	576,624	32	298,900	31	309,584	31	274,200
過年度支出	722	95,815,963	1,629	56,432,263	1,085	57,256,516	1,011	54,201,484	831	41,544,601

(税源移譲含む)

10 証明・閲覧に関する調

(単位:円)

区 分	平成24年度	平成25年度	平成26年度	平成27年度	平成28年度
件 数	26,376	26,849	27,473	28,116	28,561
調 定 額	9,303,600	9,249,950	10,071,550	10,274,750	10,465,900

11 税率一覧表（平成29年度）

税目	区分	税率			
市民税	個人市民税	均等割	3,500円		
		所得割	6%		
	法人市民税	均等割			
			資本等の金額	従業者数	年税額
		1千万円以下の法人等	50人以下	5万円	
			50人超	12万円	
		1千万円を超え 1億円以下である法人	50人以下	13万円	
			50人超	15万円	
		1億円を超え 10億円以下である法人	50人以下	16万円	
			50人超	40万円	
		10億円を超え 50億円以下である法人	50人以下	41万円	
			50人超	175万円	
		50億円を超える法人	50人以下	41万円	
50人超	300万円				
	法人税割	課税標準額の100分の12.1			
固定資産税	課税標準額の100分の1.4 (免税点)				
	土地	30万円未満			
	家屋	20万円 "			
	償却資産	150万円 "			

税 目	区 分		税 率			
軽自動車税	車 種	種 類	税 額			
	原動機付自転車	50cc以下	2,000円			
		50cc超 90cc以下	2,000円			
		90cc超 125cc以下	2,400円			
		ミニカー	3,700円			
	小型特殊自動車	農耕用	2,400円			
		その他	5,900円			
	軽自動車	軽二輪(125ccを超え250cc以下のもの)	3,600円			
	二輪の小型自動車	二輪小型(250ccを超えるもの)	6,000円			
	車 種	種 類	税 額			
	軽自動車	軽三輪	平成27年3月31日までに最初の新規検査を受けた車両	平成27年4月1日以後に最初の新規検査を受けた車両	最初の新規検査から13年を経過した車両(最初の新規検査が平成16年3月以前のものが対象)	
			3,100円	3,900円	4,600円	
		四輪乗用	営業用	5,500円	6,900円	8,200円
			自家用	7,200円	10,800円	12,900円
		四輪貨物	営業用	3,000円	3,800円	4,500円
自家用			4,000円	5,000円	6,000円	

税 目	区 分		税 率			
軽自動車税	車 種	種 類	税 額 (グリーン化特例(軽課))			
			(1) 電気自動車 天然ガス自動車	(2) ガソリン車・ハイブリッド車		
	軽 自 動 車	軽三輪	1,000円	2,000円	3,000円	
		四輪乗用	営業用	1,800円	3,500円	5,200円
			自家用	2,700円	5,400円	8,100円
		四輪貨物	営業用	1,000円	1,900円	2,900円
	自家用		1,300円	2,500円	3,800円	
	<p>(1)平成21年排出ガス規制に適合し、かつ、平成21年排出ガス基準値より10%以上窒素酸化物の排出量が少ないもの。</p> <p>(2)平成17年排出ガス規制に適合し、かつ、平成17年排出ガス基準値より75%以上窒素酸化物等の排出量が少ないもの。</p> <p>(3)乗用のものについては平成32年度燃費基準値より20%以上燃費性能の良いもの。貨物用のものについては平成27年度燃費基準値より35%以上燃費性能の良いもの。</p> <p>(4)乗用のものについては平成32年度燃費基準を満たすもの。貨物用のものについては平成27年度燃費基準値より15%以上燃費性能の良いもの。</p> <p>※(3)と(4)については、ガソリンを燃料とする軽自動車に限る。</p> <p>平成28年4月1日から平成29年3月31日までに最初の新規検査を受けた四輪以上及び三輪の軽自動車(新車に限る。)で、排出ガス性能と燃費性能の優れた環境負荷の小さいものについて、平成29年度分に限り、軽自動車税の税率を軽減する特例措置が適用される。</p>					
	市たばこ税	①旧3級品以外の製造たばこ1,000本につき 5,262円 ②旧3級品の製造たばこ1,000本につき 3,355円				
	入湯税	1人1日150円				

税 目	区 分		税 率	
国民健康保険税	基礎課税分	所得割	100分の7.2	限度額 54万円
		資産割	100分の18	
		被保険者均等割額	27,000円	
		世帯別平等割額	27,000円	
	後期高齢者 支援金等 課税分	所得割	100分の1.8	限度額 19万円
		資産割	100分の3	
		被保険者均等割額	5,500円	
		世帯別平等割額	5,000円	
	介護納付金 課税分	所得割	100分の2.1	限度額 16万円
資産割		100分の4		
被保険者均等割額		8,000円		
世帯別平等割額		5,000円		

平成29年度 市税等（普通徴収分） 納期一覧表

納期月	税 目 等	納期別	納 期
4月	固定資産税	全・1	4月1日～5月1日
5月	軽自動車税	全	5月10日～5月31日
6月	市・県民税	全・1	6月10日～6月30日
7月	固定資産税	2	7月10日～7月31日
	国民健康保険税	全・1	
	介護保険料	1	
	後期高齢者医療保険料	1	
8月	市・県民税	2	8月10日～8月31日
	国民健康保険税	2	
	後期高齢者医療保険料	2	
9月	国民健康保険税	3	9月10日～10月2日
	介護保険料	2	
	後期高齢者医療保険料	3	
10月	市・県民税	3	10月10日～10月31日
	国民健康保険税	4	
	介護保険料	3	
	後期高齢者医療保険料	4	
11月	国民健康保険税	5	11月10日～11月30日
	介護保険料	4	
	後期高齢者医療保険料	5	
12月	固定資産税	3	12月10日～12月27日
	国民健康保険税	6	
	介護保険料	5	
	後期高齢者医療保険料	6	
1月	市・県民税	4	1月10日～1月31日
	国民健康保険税	7	
	介護保険料	6	
	後期高齢者医療保険料	7	
2月	固定資産税	4	2月10日～2月28日
	国民健康保険税	8	
	後期高齢者医療保険料	8	
3月	随時税目	随時期	3月10日～4月2日

市税等のお支払いは便利な口座振替で

【 メ モ 】

A large empty rectangular box with a double-line border, intended for a memo.

【 メ モ 】

A large empty rectangular box with a double-line border, intended for a memo.

市 税 概 要

平成 29 年 9 月 1 日 発行

編 集

丸 亀 市 総 務 部 税 務 課

発 行

〒 763-8501 丸 亀 市 大 手 町 二 丁 目 3 番 1 号

TEL 【代表】 0877(23)2111