

平成30年度

# 市 税 概 要



**丸亀市**  
MARUGAME CITY

## 凡 例

- 1 本書に用いる千円単位の数値は、単位未満を四捨五入、また比率は、小数点以下2位を四捨五入とした。したがって、合計と内訳の計、差引き等が一致しない場合がある。
- 2 該当数値はあるが、単位未満のものは、「0.0」で表示した。
- 3 各表中の符号の用法は、次のとおりである。
  - 「－」 ～ 該当数値のないもの
  - 「皆増」～ 前年度に数値がなく、全額増加したもの
  - 「皆減」～ 当年度に数値がなく、全額減少したもの

# 目 次

1	丸亀市の人口等	1 頁
2	税務行政機構	2 頁
	(1) 行政機構	2 頁
	(2) 税務事務分掌	3 頁
	(3) 市町村税の徴収に要する経費等に関する調	4 頁
3	財 務	6 頁
	(1) 一般会計歳入決算状況	6 頁
	(2) 一般会計歳出決算状況（目的別）	8 頁
	(3) 自主財源と依存財源の状況	10 頁
	(4) 市税決算額の状況	12 頁
	(5) 市税決算額の推移	13 頁
	(6) 一般会計歳入総額に占める市税の推移	14 頁
	(7) 市税税目別収入の推移	15 頁
	(8) 市税年度別・税目別収入の状況（徴収率）	16 頁
	(9) 一般会計当初予算額	18 頁
4	市 民 税	21 頁
	(1) 個人の市県民税調定額の推移（当初）	21 頁
	(2) 個人の市民税年齢階層別納税義務者数	21 頁
	(3) 個人の市民税納税義務者数	22 頁
	(4) 個人の市民税特別徴収義務者等に関する調	22 頁
	(5) 所得控除額	23 頁
	(6) 個人の市民税課税標準額段階別所得割額等に関する調	24 頁
	(7) 法人の市民税調定額の推移	26 頁
	(8) 法人の均等割納税義務者数	26 頁

5	固定資産税	27頁
(1)	固定資産税当初調定額の推移（現年課税分）	27頁
(2)	納税義務者数	27頁
(3)	土地筆数・家屋棟数	27頁
(4)	土地に関する概要	28頁
(5)	家屋に関する概要	30頁
(6)	償却資産に関する概要	32頁
6	諸税	33頁
(1)	特別土地保有税調定額の推移	33頁
(2)	市たばこ税調定額の推移	33頁
(3)	入湯税調定額の推移	33頁
(4)	国有資産等所在市町村交付金調定額の推移（当初）	33頁
(5)	軽自動車税調定額の推移（当初）	34頁
(6)	軽自動車税車種別課税台数の推移（当初）	34頁
(7)	ご当地ナンバー交付枚数	34頁
7	徴収関係等	35頁
(1)	市税等の口座振替取扱状況（全納及び第1期分）	35頁
(2)	市税等のコンビニ取扱状況（全納及び第1期分）	35頁
(3)	ペイジー口座振替受付サービス取扱状況	35頁
(4)	徴収に関する調	36頁
8	税外収入金に関する調	39頁
9	過誤納金還付状況	39頁
10	証明・閲覧に関する調	39頁
11	税率一覧表	40頁
参考	市税等（普通徴収分）納期一覧表	44頁

# 1 丸 亀 市 の 人 口 等

## (1)人口・世帯数等調

(単位:世帯、人)

年 次	世帯数	人 口			1世帯当たりの人員
		総 数	男	女	
平成17年	40,966	110,024	52,942	57,082	2.69
18年	40,915	110,089	53,095	56,994	2.69
19年	41,414	110,175	53,200	56,975	2.66
20年	42,006	110,511	53,362	57,149	2.63
21年	42,478	110,726	53,568	57,158	2.61
22年	42,733	110,486	53,424	57,062	2.59
23年	43,116	110,381	53,585	56,796	2.56
24年	43,550	110,568	53,660	56,908	2.54
25年	43,881	110,569	53,667	56,902	2.52
26年	44,206	110,301	53,461	56,840	2.50
27年	44,759	110,344	53,630	56,714	2.47
28年	44,142	110,034	53,223	56,811	2.49
29年	44,551	109,922	53,277	56,645	2.47
30年	44,781	109,678	53,176	56,502	2.45

(注)各年とも4月1日現在の数値による。

## (2)就業構造の推移

(単位:人、%)

年	第1次産業		第2次産業		第3次産業		総数	
	人数	構成比	人数	構成比	人数	構成比	人数	構成比
昭和55年	5,706	12.2	17,199	36.7	23,924	51.1	46,829	100.0
60年	5,125	10.7	17,529	36.7	25,210	52.7	47,809	100.0
平成 2年	3,893	7.8	17,933	35.9	28,067	56.3	49,893	100.0
7年	3,660	6.7	18,927	34.7	31,992	58.6	54,579	100.0
12年	2,909	5.4	18,276	33.9	32,802	60.8	53,987	100.0
17年	2,997	5.6	16,232	30.4	33,650	63.0	53,406	100.0
22年	2,121	4.2	15,191	29.8	32,197	63.2	50,981	100.0
27年	1,918	3.8	15,014	29.6	31,999	63.0	50,783	100.0

(注)各年とも国勢調査の数値による。

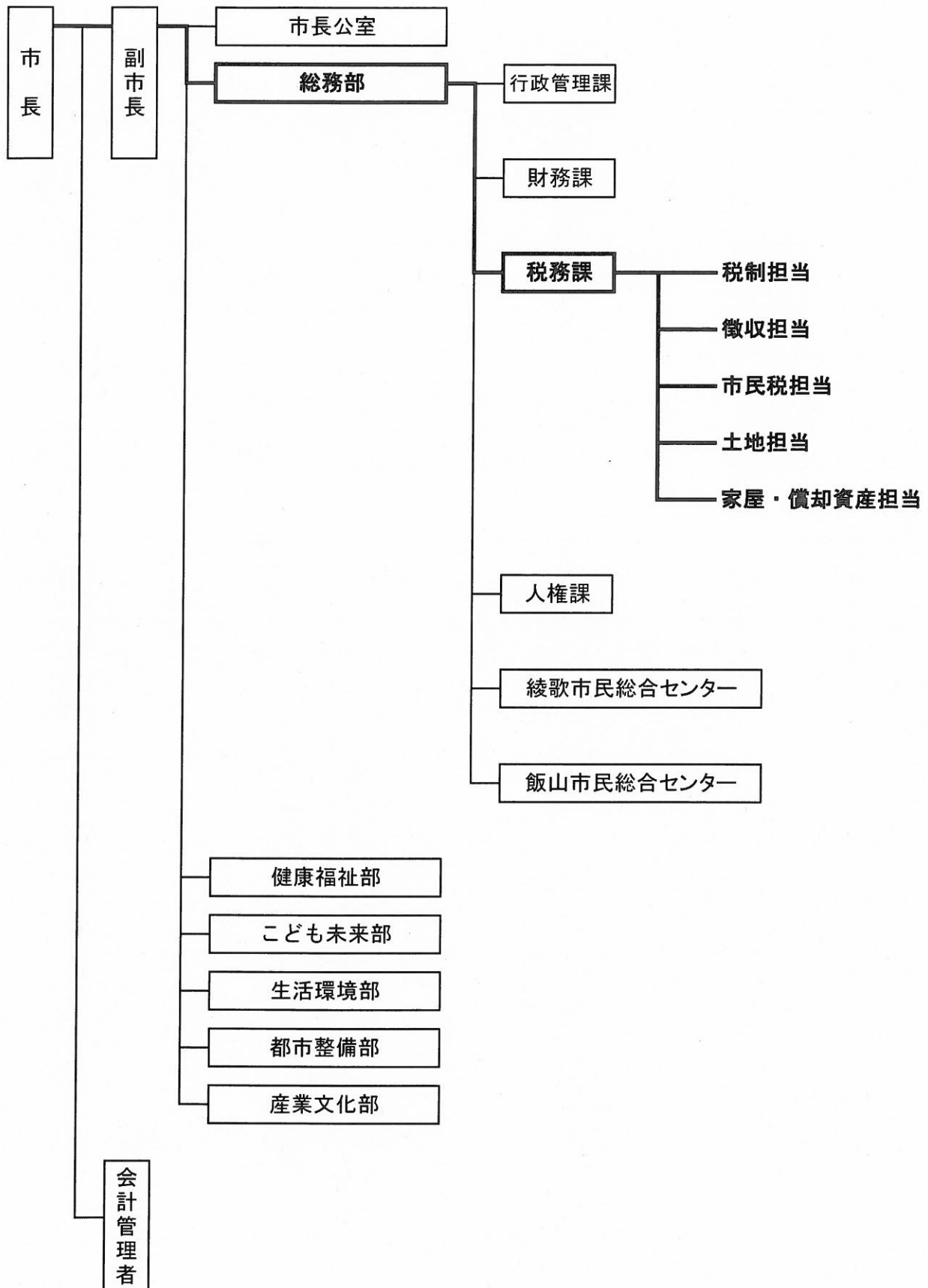
昭和55年～平成17年は旧1市2町の合計値。

総数に分類不能の産業を含む。

## 2 税務行政機構

平成30年4月1日 現在

### (1) 行政機構



(2) 税務事務分掌

区分 (担当別)	分 担 事 務
課 長 副 課 長	税務一般総括
税制担当	(1) 税務行政の連絡・調整及び税制に関すること。 (2) 税、介護保険料及び後期高齢者医療保険料に係る調査、統計並びに報告の総括に関すること。 (3) 税務証明、介護保険料納付証明、後期高齢者医療保険料納付証明の受付及び交付並びに手数料の徴収に関すること。 (4) 税務公簿の閲覧の受付及び手数料の徴収に関すること。 (5) 軽自動車税、市たばこ税及び入湯税の賦課並びに減免に関すること。 (6) 軽自動車の標識交付及び手数料の徴収に関すること。 (7) 自動車臨時運行許可及び手数料の徴収に関すること。 (8) 市税、県民税、国民健康保険税、介護保険料、後期高齢者医療保険料その他徴収金の収納整理に関すること。 (9) 納税思想の普及及び宣伝に関すること。 (10) 納税の奨励に関すること。 (11) 過誤納金の充当又は還付に関すること。 (12) 口座振替に関すること。 (13) 課内の他の所管に属さない事項及び課内庶務に関すること。
徴収担当	(1) 市税、県民税、国民健康保険税、介護保険料及び後期高齢者医療保険料の徴収並びに督促及び滞納整理処分に関すること。 (2) 市税、県民税、国民健康保険税、介護保険料及び後期高齢者医療保険料の徴収及び滞納処分に関する審査請求並びに諸願書の処理に関すること。 (3) 市税、県民税及び国民健康保険税の執行停止並びに不納欠損処分に関すること。 (4) 介護保険料及び後期高齢者医療保険料の不納欠損処分に関すること。 (5) 徴収嘱託及び受託に関すること。 (6) その他徴収に関すること。
市民税担当	(1) 市県民税及び国民健康保険税の課税客体の調査並びに賦課に関すること。 (2) 介護保険料の賦課客体の調査及び賦課に関すること。 (3) 前2号の事務に係る審査請求及び減免申請の処理に関すること。 (4) その他市県民税、国民健康保険税及び介護保険料に関すること。 (5) 後期高齢者医療保険料の通知等に関すること。
土地担当	(1) 土地に係る固定資産税の課税客体の調査(評価を含む。)及び賦課に関すること。 (2) 前号の事務に係る審査請求及び減免申請の処理に関すること。 (3) 国有資産等所在市町村交付金に関すること。 (4) 地籍図等の写しの交付に関すること。 (5) その他土地に係る固定資産税に関すること。
家屋・償却 資産担当	(1) 家屋及び償却資産に係る固定資産税の課税客体の調査(評価を含む。)並びに賦課に関すること。 (2) 前号の事務に係る審査請求及び減免申請の処理に関すること。 (3) その他家屋及び償却資産に係る固定資産税に関すること。

(3)市町村税の徴収に要する経費等に関する調

区 分		年 度	平成25年度	
			金 額	前年比
税 収 入 額		(A) 市 税	14,934,232	4.2
		(B) 個人の県民税	3,380,746	0.4
		(C) 合 計	18,314,978	3.5
徴 税 費	人 件 費	(D) 基 本 給	97,728	2.4
		(E) 諸 手 当	51,230	0.1
		(イ) 超過勤務手当	8,799	▲ 8.4
		(ロ) 税務特別手当	677	▲ 9.7
		(ハ) その他の手当	41,754	2.2
		(F) そ の 他	27,179	2.8
		(G) 小 計	176,137	1.7
	需 用 費	(H) 旅 費	178	131.2
		(I) 賃 金	3,235	▲ 42.4
		(J) そ の 他	127,474	19.1
(K) 小 計		130,887	16.1	
報 奨 金 及 び こ れ に 類 す る 経 費	(L) 納期前納付報奨金	0	—	
	(M) 納税貯蓄組合補助金	0	—	
	(N) 納税奨励金	0	—	
	(O) そ の 他	0	—	
	(P) 小 計	0	—	
そ の 他	(Q) そ の 他	0	—	
(R) 合 計			307,024	7.4
県 民 税 徴 収 取 扱 費		(S) 納税義務者の数を 基準にした金額	163,230	0.5
		(T) 報奨金の額に相当する金額	0	—
		(U) 合 計	163,230	0.5
(V)	(R) - (U)		143,794	16.5
税 収 入 額 対 す る 徴 税 費 の 割 合		(R) / (C)	1.7	—
		(V) / (A)	1.0	—



(単位:千円、%)

平成26年度		平成27年度		平成28年度		平成29年度	
金 額	前年比	金 額	前年比	金 額	前年比	金 額	前年比
14,268,312	▲ 4.5	13,181,419	▲ 7.6	13,831,036	4.9	13,967,453	1.0
3,391,180	0.3	3,415,831	0.7	3,483,178	2.0	3,559,043	2.2
17,659,492	▲ 3.6	16,597,250	▲ 6.0	17,314,214	4.3	17,526,496	1.2
108,009	10.5	115,226	6.7	114,995	▲ 0.2	114,728	▲ 0.2
60,031	17.2	68,005	13.3	65,230	▲ 4.1	76,076	16.6
11,592	31.7	14,093	21.6	11,665	▲ 17.2	20,932	79.4
684	1.0	682	▲ 0.3	480	▲ 29.6	463	▲ 3.5
47,755	14.4	53,230	11.5	53,085	▲ 0.3	54,681	3.0
30,819	13.4	33,838	9.8	34,769	2.8	36,140	3.9
198,859	12.9	217,069	9.2	214,994	▲ 1.0	226,944	5.6
72	▲ 59.6	130	80.6	374	187.7	362	▲ 3.2
5,768	78.3	8,385	45.4	6,961	▲ 17.0	7,271	4.5
92,701	▲ 27.3	99,505	7.3	95,872	▲ 3.7	94,632	▲ 1.3
98,541	▲ 24.7	108,020	9.6	103,207	▲ 4.5	102,265	▲ 0.9
0	—	0	—	0	—	0	—
0	—	0	—	0	—	0	—
0	—	0	—	0	—	0	—
0	—	0	—	0	—	0	—
0	—	0	—	0	—	0	—
0	—	0	—	0	—	0	—
297,400	▲ 3.1	325,089	9.3	318,201	▲ 2.1	329,209	3.5
163,957	0.4	163,781	▲ 0.1	166,628	1.7	166,692	0.0
0	—	0	—	0	—	0	—
163,957	0.4	163,781	▲ 0.1	166,628	1.7	166,692	0.0
133,443	▲ 7.2	161,308	20.9	151,573	▲ 6.0	162,517	7.2
1.7	—	2.0	—	1.8	—	1.9	—
0.9	—	1.2	—	1.1	—	1.2	—

(課税状況調による)

### 3 財 務

#### (1)一般会計歳入決算状況

款	年 度	平成23年度		平成24年度		平成25年度	
		金 額	前年比	金 額	前年比	金 額	前年比
市 税		14,009,830	▲ 1.9	14,333,487	2.3	14,934,232	4.2
地 方 譲 与 税		352,640	▲ 2.7	329,941	▲ 6.4	314,369	▲ 4.7
利 子 割 交 付 金		59,020	▲ 27.9	53,213	▲ 9.8	49,557	▲ 6.9
配 当 割 交 付 金		37,855	17.7	37,434	▲ 1.1	74,908	100.1
株 式 等 譲 渡 所 得 割 交 付 金		7,152	▲ 25.8	7,784	8.8	113,079	1,352.7
地 方 消 費 税 交 付 金		1,021,150	1.7	1,032,099	1.1	1,023,303	▲ 0.9
ゴ ル フ 場 利 用 税 交 付 金		8,290	2.1	8,565	3.3	7,981	▲ 6.8
自 動 車 取 得 税 交 付 金		82,179	▲ 16.2	103,150	25.5	93,263	▲ 9.6
地 方 特 例 交 付 金		149,167	▲ 20.3	62,948	▲ 57.8	63,196	0.4
地 方 交 付 税		6,888,249	3.2	6,957,546	1.0	7,000,200	0.6
交 通 安 全 対 策 特 別 交 付 金		31,442	0.5	31,997	1.8	31,077	▲ 2.9
分 担 金 及 び 負 担 金		752,531	3.2	793,586	5.5	889,613	12.1
使 用 料 及 び 手 数 料		836,431	▲ 0.6	847,561	1.3	852,205	0.5
国 庫 支 出 金		5,403,087	5.1	5,330,544	▲ 1.3	6,611,296	24.0
県 支 出 金		2,470,381	▲ 2.2	2,612,619	5.8	2,728,102	4.4
財 産 収 入		498,205	61.3	156,890	▲ 68.5	470,478	199.9
寄 附 金		7,861	103.2	5,541	▲ 29.5	4,551	▲ 17.9
繰 入 金		544,040	55.4	45,383	▲ 91.7	39,762	▲ 12.4
繰 越 金		1,408,435	31.2	1,335,553	▲ 5.2	1,092,776	▲ 18.2
諸 収 入		1,295,600	2.1	1,248,533	▲ 3.6	1,318,775	5.6
(うち競艇事業収益収入)		[500,000]	0.0	[500,000]	0.0	[500,000]	0.0
市 債		6,169,400	10.5	6,089,300	▲ 1.3	4,949,900	▲ 18.7
合 計		42,032,945	3.5	41,423,674	▲ 1.4	42,662,623	3.0

(単位:千円、%)

平成26年度		平成27年度		平成28年度		平成29年度	
金額	前年比	金額	前年比	金額	前年比	金額	前年比
14,268,312	▲ 4.5	13,181,419	▲ 7.6	13,831,036	4.9	13,967,453	1.0
299,364	▲ 4.8	313,634	4.8	304,633	▲ 2.9	305,162	0.2
48,589	▲ 2.0	40,105	▲ 17.5	23,031	▲ 42.6	42,361	83.9
141,248	88.6	106,788	▲ 24.4	70,524	▲ 34.0	98,001	39.0
70,688	▲ 37.5	91,063	28.8	34,274	▲ 62.4	92,924	171.1
1,255,853	22.7	2,155,792	71.7	1,940,930	▲ 10.0	1,971,398	1.6
7,496	▲ 6.1	7,381	▲ 1.5	7,187	▲ 2.6	7,123	▲ 0.9
40,202	▲ 56.9	67,937	69.0	67,055	▲ 1.3	90,175	34.5
65,358	3.4	68,299	4.5	71,521	4.7	76,487	6.9
6,634,794	▲ 5.2	7,143,861	7.7	7,366,361	3.1	7,330,128	▲ 0.5
27,530	▲ 11.4	29,033	5.5	26,092	▲ 10.1	23,330	▲ 10.6
825,470	▲ 7.2	771,940	▲ 6.5	723,642	▲ 6.3	761,843	5.3
838,518	▲ 1.6	857,122	2.2	847,375	▲ 1.1	851,783	0.5
7,672,535	16.1	5,923,772	▲ 22.8	5,802,689	▲ 2.0	5,612,738	▲ 3.3
2,726,067	▲ 0.1	2,847,632	4.5	2,781,676	▲ 2.3	2,883,828	3.7
447,957	▲ 4.8	205,055	▲ 54.2	187,038	▲ 8.8	133,943	▲ 28.4
14,782	224.8	15,669	6.0	58,423	272.9	105,127	79.9
29,492	▲ 25.8	374,330	1,169.3	362,024	▲ 3.3	244,711	▲ 32.4
1,889,942	72.9	1,034,384	▲ 45.3	857,688	▲ 17.1	924,170	7.8
1,296,118	▲ 1.7	1,402,605	8.2	794,581	▲ 43.3	766,601	▲ 3.5
[500,000]	0.0	[100,000]	▲ 80.0	[100,000]	0.0	[100,000]	0.0
9,596,500	93.9	4,977,400	▲ 48.1	4,710,900	▲ 5.4	4,119,400	▲ 12.6
48,196,815	13.0	41,615,221	▲ 13.7	40,868,680	▲ 1.8	40,408,686	▲ 1.1

(「主要施策の成果に関する報告書」による)

## (2)一般会計歳出決算状況(目的別)

年度 款	平成23年度		平成24年度		平成25年度	
	金額	前年比	金額	前年比	金額	前年比
議会費	435,975	38.8	369,861	▲ 15.2	351,261	▲ 5.0
総務費	5,511,250	9.4	4,934,523	▲ 10.5	4,971,246	0.7
民生費	16,229,820	4.0	15,482,549	▲ 4.6	15,276,655	▲ 1.3
衛生費	3,510,156	3.5	3,137,139	▲ 10.6	2,974,625	▲ 5.2
労働費	351,268	22.2	181,985	▲ 48.2	191,113	5.0
農林水産費	580,065	▲ 19.5	669,403	15.4	791,331	18.2
商工費	388,268	4.9	419,292	8.0	409,027	▲ 2.4
土木費	2,535,351	8.2	2,904,100	14.5	4,626,069	59.3
消防費	1,520,122	16.4	2,081,876	37.0	1,531,896	▲ 26.4
教育費	6,360,664	2.2	6,469,141	1.7	6,006,930	▲ 7.1
公債費	3,232,926	▲ 9.3	3,293,685	1.9	3,638,949	10.5
諸支出金	2,957	▲ 90.0	371,491	12,463.1	0	皆減
災復旧費	38,570	皆増	15,853	▲ 58.9	3,579	▲ 77.4
合計	40,697,392	3.8	40,330,898	▲ 0.9	40,772,681	1.1

(単位:千円、%)

平成26年度		平成27年度		平成28年度		平成29年度	
金額	前年比	金額	前年比	金額	前年比	金額	前年比
359,732	2.4	372,816	3.6	331,725	▲ 11.0	328,289	▲ 1.0
5,637,982	13.4	5,141,552	▲ 8.8	4,480,924	▲ 12.8	5,114,281	14.1
17,120,845	12.1	16,809,689	▲ 1.8	17,686,860	5.2	16,856,422	▲ 4.7
2,880,391	▲ 3.2	2,950,047	2.4	3,021,170	2.4	3,010,684	▲ 0.3
131,118	▲ 31.4	130,404	▲ 0.5	130,091	▲ 0.2	129,788	▲ 0.2
676,842	▲ 14.5	759,330	12.2	731,277	▲ 3.7	1,061,314	45.1
425,788	4.1	641,083	50.6	484,989	▲ 24.3	483,071	▲ 0.4
4,822,472	4.2	3,046,841	▲ 36.8	2,720,776	▲ 10.7	2,810,099	3.3
1,375,067	▲ 10.2	1,241,435	▲ 9.7	1,201,380	▲ 3.2	1,242,939	3.5
9,944,496	65.6	5,433,270	▲ 45.4	4,683,254	▲ 13.8	4,139,626	▲ 11.6
3,773,638	3.7	4,211,613	11.6	4,453,960	5.8	4,631,256	4.0
0	—	0	—	0	—	0	—
14,060	292.8	19,453	38.4	18,103	▲ 6.9	28,828	59.2
47,162,431	15.7	40,757,533	▲ 13.6	39,944,509	▲ 2.0	39,836,597	▲ 0.3

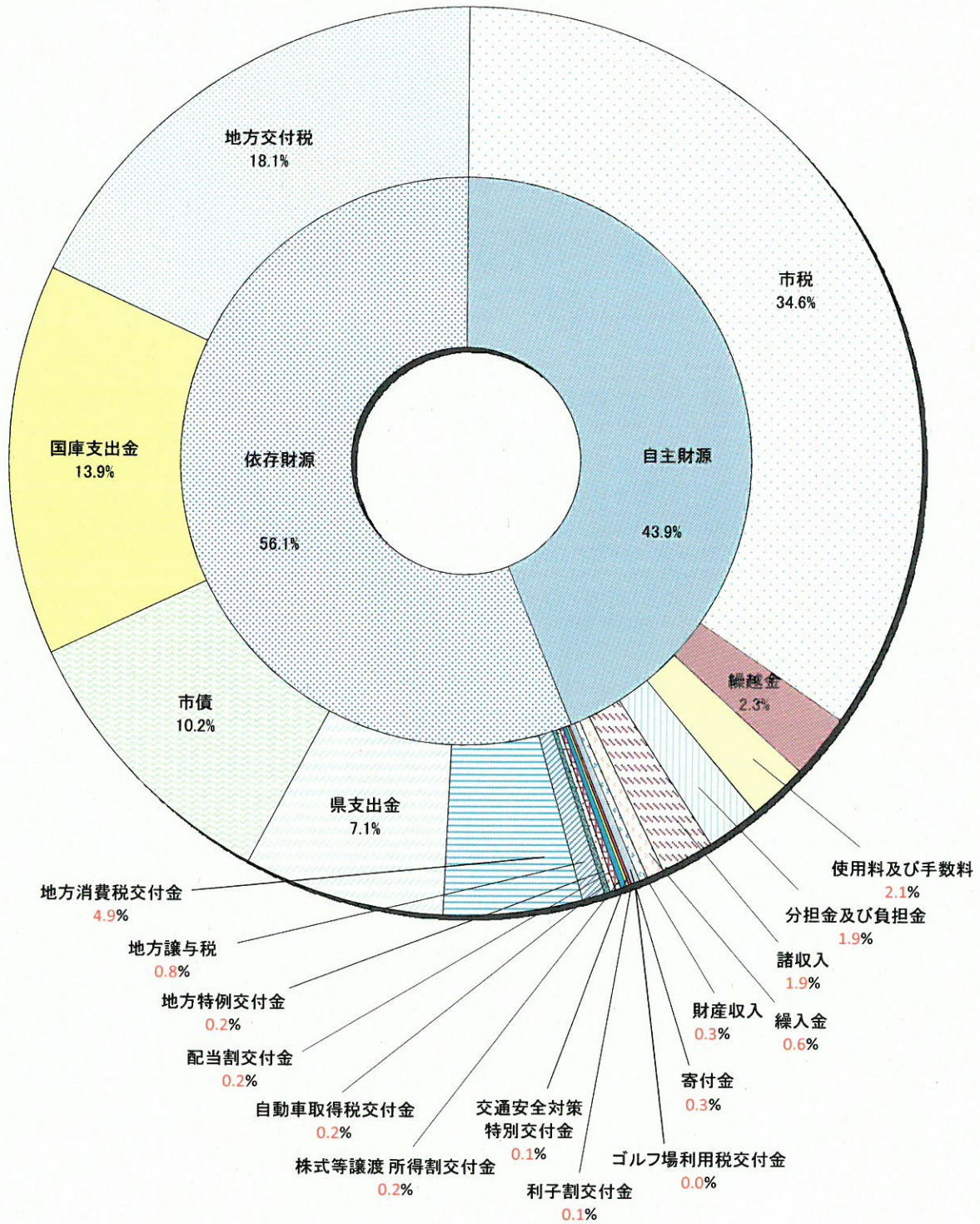
(「主要施策の成果に関する報告書」による)

## (3) 自主財源と依存財源の状況

(単位:円)

区 分		平成25年度	平成26年度	平成27年度	平成28年度	平成29年度
自主財源	市 税	14,934,232,320	14,268,312,024	13,181,419,251	13,831,035,815	13,967,452,608
	分担金及び負担金	889,613,064	825,469,968	771,940,359	723,641,582	761,842,897
	使用料及び手数料	852,204,631	838,517,730	857,121,609	847,374,813	851,782,798
	財 産 収 入	470,478,276	447,957,417	205,055,329	187,038,326	133,942,681
	寄 附 金	4,550,520	14,781,912	15,668,500	58,423,500	105,127,250
	繰 入 金	39,762,000	29,492,000	374,330,095	362,024,455	244,710,800
	繰 越 金	1,092,775,636	1,889,941,549	1,034,383,493	857,687,723	924,170,140
	諸 収 入	1,318,775,406	1,296,117,832	1,402,605,902	794,580,525	766,601,387
	小 計	19,602,391,853	19,610,590,432	17,842,524,538	17,661,806,739	17,755,630,561
依存財源	地 方 譲 与 税	314,369,170	299,364,171	313,633,948	304,633,389	305,162,056
	利子割交付金	49,557,000	48,589,000	40,105,000	23,031,000	42,361,000
	地方消費税交付金	1,023,303,000	1,255,853,000	2,155,792,000	1,940,930,000	1,971,398,000
	ゴルフ場利用税金 交 付 金	7,981,120	7,496,265	7,380,660	7,186,620	7,123,235
	自動車取得税金 交 付 金	93,263,000	40,202,000	67,937,000	67,055,000	90,175,000
	地 方 交 付 税	7,000,200,000	6,634,794,000	7,143,861,000	7,366,361,000	7,330,128,000
	交通安全対策特別 交 付 金	31,077,000	27,530,000	29,033,000	26,092,000	23,330,000
	国 庫 支 出 金	6,611,295,768	7,672,535,278	5,923,771,755	5,802,688,878	5,612,738,257
	県 支 出 金	2,728,101,860	2,726,066,617	2,847,632,024	2,781,676,010	2,883,828,255
	市 債	4,949,900,000	9,596,500,000	4,977,400,000	4,710,900,000	4,119,400,000
	配当割交付金	74,908,000	141,248,000	106,788,000	70,524,000	98,001,000
	株式等譲渡所得割 交 付 金	113,079,000	70,688,000	91,063,000	34,274,000	92,924,000
	地方特例交付金	63,196,000	65,358,000	68,299,000	71,521,000	76,487,000
	小 計	23,060,230,918	28,586,224,331	23,772,696,387	23,206,872,897	22,653,055,803
歳 入 合 計	42,662,622,771	48,196,814,763	41,615,220,925	40,868,679,636	40,408,686,364	

# 自主財源と依存財源の状況(平成29年度決算ベース)



## (4)市税決算額の状況(平成29年度)

(単位:円)

税目	区分	予算現額	調定額	収入済額	不納欠損額	収入未済額	還付未済額
市民税	市民税	6,839,000,000	7,145,843,912	6,888,026,628	20,373,602	238,447,828	1,004,146
	個人	5,382,000,000	5,660,127,794	5,410,308,236	18,696,219	232,127,485	1,004,146
	現年課税分	5,302,000,000	5,402,399,223	5,322,988,735	152,188	80,259,430	1,001,130
	滞納繰越分	80,000,000	257,728,571	87,319,501	18,544,031	151,868,055	3,016
	法人	1,457,000,000	1,485,716,118	1,477,718,392	1,677,383	6,320,343	0
	現年課税分	1,455,000,000	1,477,856,000	1,475,815,000	0	2,041,000	0
	滞納繰越分	2,000,000	7,860,118	1,903,392	1,677,383	4,279,343	0
固定資産税	固定資産税	5,931,500,000	6,163,773,758	5,966,093,370	27,708,359	170,247,129	275,100
	固定資産税	5,922,000,000	6,154,268,558	5,956,588,170	27,708,359	170,247,129	275,100
	現年課税分	5,862,000,000	5,935,171,600	5,888,294,349	2,279,400	44,862,251	264,400
	滞納繰越分	60,000,000	219,096,958	68,293,821	25,428,959	125,384,878	10,700
	国有資産等所在 市町村交付金	9,500,000	9,505,200	9,505,200	0	0	0
軽自動車税	軽自動車税	353,000,000	374,316,545	355,704,488	1,342,519	17,346,138	76,600
	現年課税分	348,000,000	356,803,300	349,693,180	39,800	7,135,720	65,400
	滞納繰越分	5,000,000	17,513,245	6,011,308	1,302,719	10,210,418	11,200
市たばこ税	730,000,000	730,241,122	730,241,122	0	0	0	
入湯税	27,000,000	27,387,000	27,387,000	0	0	0	
合計	合計	13,880,500,000	14,441,562,337	13,967,452,608	49,424,480	426,041,095	1,355,846
	現年課税分	13,733,500,000	13,939,363,445	13,803,924,586	2,471,388	134,298,401	1,330,930
	滞納繰越分	147,000,000	502,198,892	163,528,022	46,953,092	291,742,694	24,916



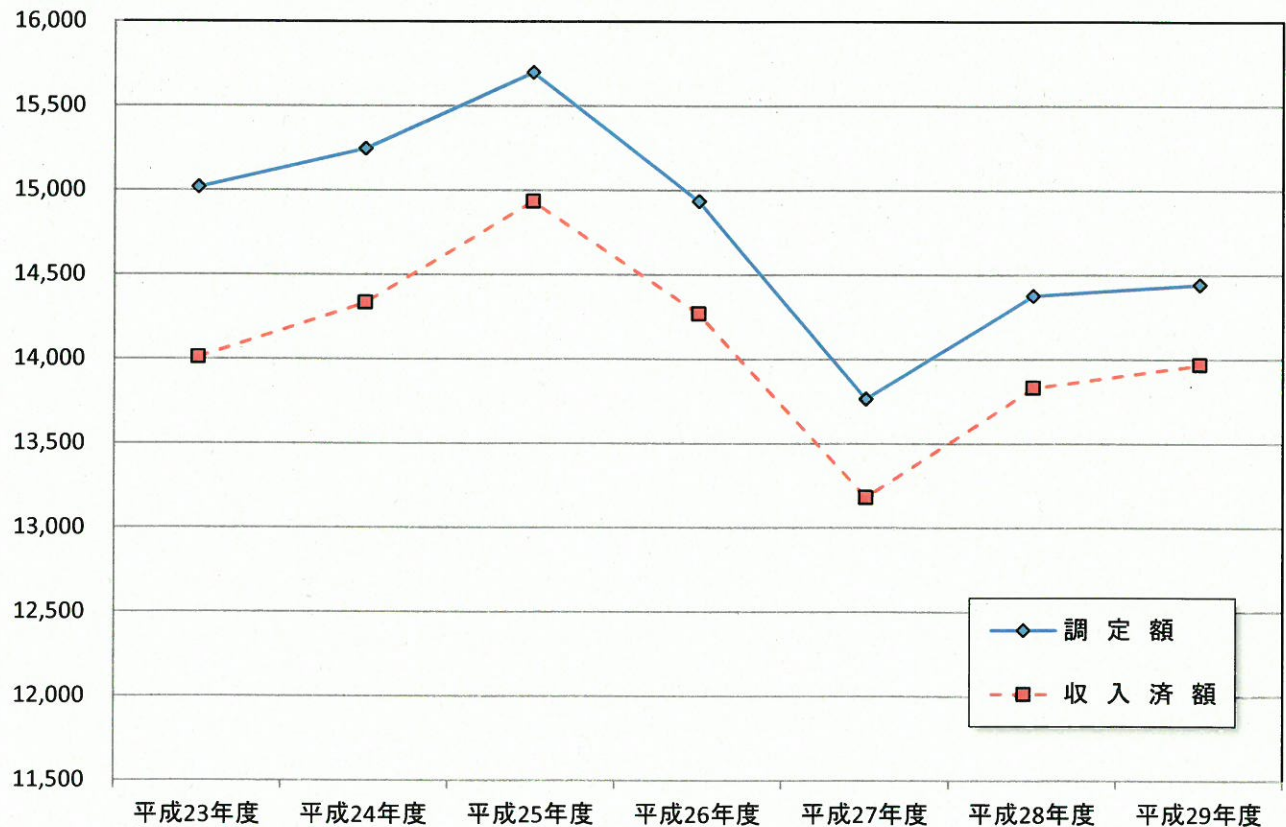
(5)市税決算額の推移

(単位:円、%)

年 度	調 定 額	収 入 済 額	予 算 額			
			当 初	予算比	補 正 後	予算比
平成23年度	15,017,277,693	14,009,829,317	13,552,890,000	103.4	13,873,890,000	101.0
平成24年度	15,244,975,031	14,333,486,925	13,430,000,000	106.7	14,030,000,000	102.2
平成25年度	15,697,832,208	14,934,232,320	13,500,000,000	110.6	14,470,000,000	103.2
平成26年度	14,934,440,769	14,268,312,024	14,300,000,000	99.8	14,300,000,000	99.8
平成27年度	13,764,843,228	13,181,419,251	14,200,000,000	92.8	13,125,000,000	100.4
平成28年度	14,375,484,149	13,831,035,815	13,300,000,000	104.0	13,774,000,000	100.4
平成29年度	14,441,562,337	13,967,452,608	13,700,000,000	102.0	13,880,500,000	100.6

市税決算額の推移

(百万円)



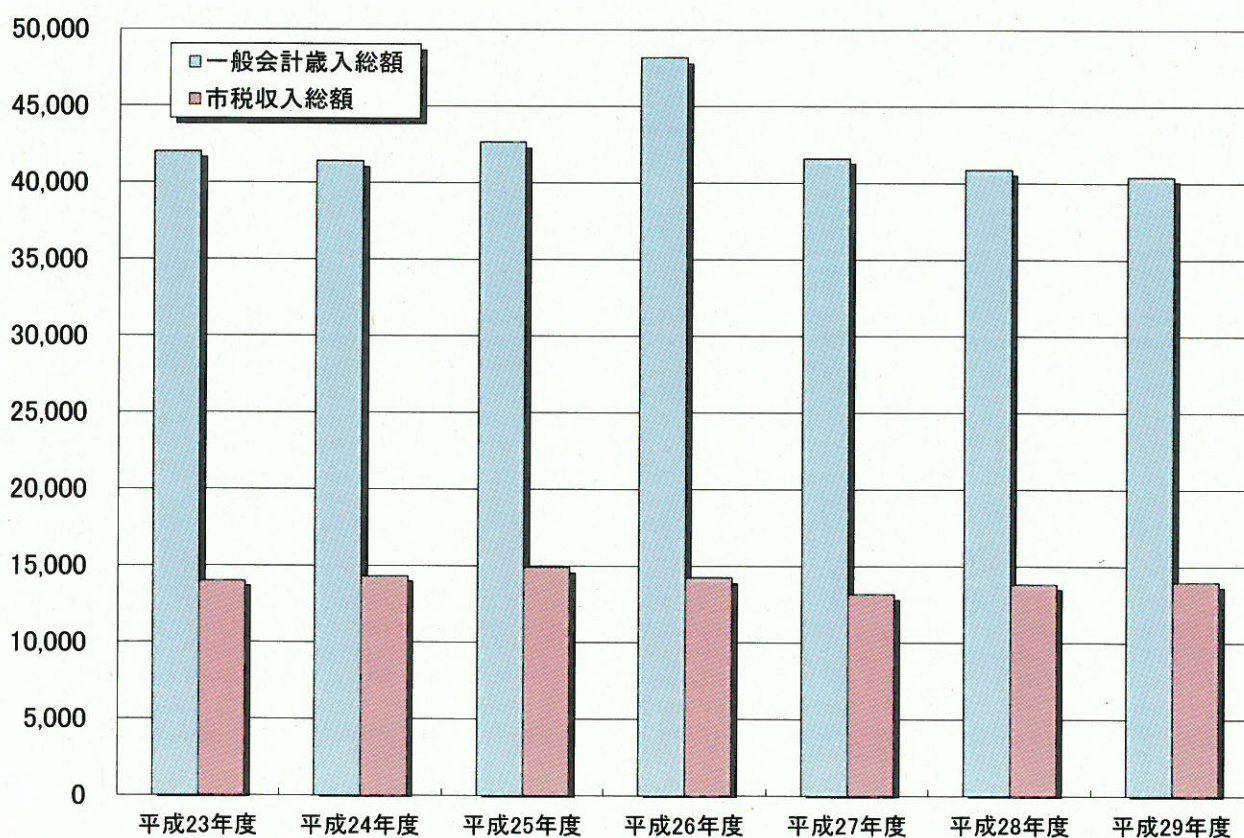
(6)一般会計歳入総額に占める市税の推移

(単位:円、%)

区 分	一般会計歳入総額	市税収入総額	市税割合
平成23年度	42,032,944,538	14,009,829,317	33.3
平成24年度	41,423,674,218	14,333,486,925	34.6
平成25年度	42,662,622,771	14,934,232,320	35.0
平成26年度	48,196,814,763	14,268,312,024	29.6
平成27年度	41,615,220,925	13,181,419,251	31.7
平成28年度	40,868,679,636	13,831,035,815	33.8
平成29年度	40,408,686,364	13,967,452,608	34.6

一般会計歳入総額に占める市税の推移

(百万円)



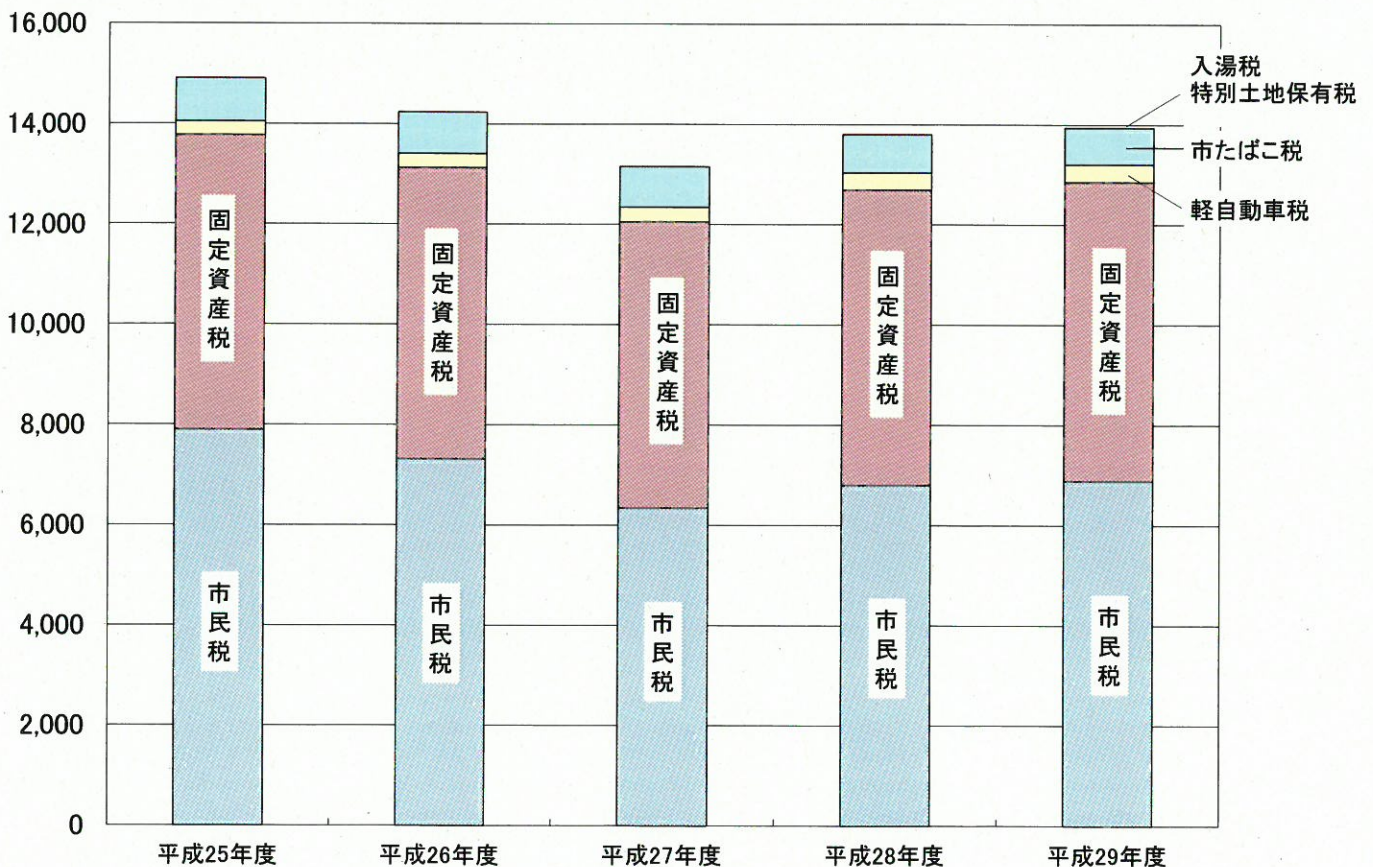
(7)市税税目別収入の推移

(単位:千円)

区分	年度	平成25年度	平成26年度	平成27年度	平成28年度	平成29年度
市民税		7,899,265	7,316,781	6,344,687	6,798,703	6,888,027
個人		5,153,915	5,157,382	5,193,512	5,295,230	5,410,308
法人		2,745,350	2,159,399	1,151,175	1,503,473	1,477,719
固定資産税		5,875,452	5,814,180	5,711,721	5,898,393	5,966,093
土地		2,133,856	2,059,600	2,025,675	1,989,370	1,988,774
家屋		2,856,624	2,907,551	2,829,197	2,916,248	3,004,714
償却資産		874,808	836,897	846,825	982,749	963,100
国有資産等所在 市町村交付金		10,164	10,132	10,024	10,026	9,505
軽自動車税		273,647	282,397	291,333	337,564	355,705
市たばこ税		861,413	829,219	806,485	768,410	730,241
特別土地保有税		0	0	0	0	0
入湯税		24,455	25,735	27,193	27,966	27,387
合計		14,934,232	14,268,312	13,181,419	13,831,036	13,967,453
(対前年度伸率%)		4.2	▲ 4.5	▲ 7.6	4.9	1.0

(百万円)

市税税目別収入の推移



## (8)市税年度別・税目別収入の状況(徴収率)

税 目		年 度	平成25年度			平成26年度		
			調定額	収入額	徴収率	調定額	収入額	徴収率
市 民 税	個人	現年課税分	5,137,588	5,040,312	98.1	5,151,691	5,059,018	98.2
		滞納繰越分	378,744	113,603	30.0	327,332	98,364	30.1
	法人	現年課税分	2,745,039	2,742,629	99.9	2,162,784	2,156,798	99.7
		滞納繰越分	15,521	2,721	17.5	12,988	2,601	20.0
	計		8,276,892	7,899,265	95.4	7,654,795	7,316,781	95.6
固定資産税	固定	現年課税分	5,839,359	5,760,147	98.6	5,798,872	5,724,368	98.7
		滞納繰越分	389,210	105,141	27.0	313,708	79,680	25.4
	国有資産等所在 市町村交付金	10,164	10,164	100.0	10,132	10,132	100.0	
	計		6,238,733	5,875,452	94.2	6,122,712	5,814,180	95.0
軽自動車税	現年課税分	273,158	266,484	97.6	281,827	276,129	98.0	
	滞納繰越分	23,181	7,163	30.9	20,153	6,268	31.1	
	計		296,339	273,647	92.3	301,980	282,397	93.5
市たばこ税	現年課税分	861,413	861,413	100.0	829,219	829,219	100.0	
	滞納繰越分	0	0	—	0	0	—	
	計		861,413	861,413	100.0	829,219	829,219	100.0
入湯税	現年課税分	24,455	24,455	100.0	25,735	25,735	100.0	
特別土地保有税	現年課税分	0	0	—	0	0	—	
	滞納繰越分	0	0	—	0	0	—	
	計		0	0	—	0	0	—
合 計	現年課税分	14,891,176	14,705,604	98.8	14,260,260	14,081,399	98.7	
	滞納繰越分	806,656	228,628	28.3	674,181	186,913	27.7	
	計		15,697,832	14,934,232	95.1	14,934,441	14,268,312	95.5

国民健康保険税	現年課税分	2,572,213	2,321,680	90.3	2,468,967	2,245,614	91.0
	滞納繰越分	954,282	216,294	22.7	877,399	209,540	23.9
	計		3,526,495	2,537,974	72.0	3,346,366	2,455,154

(単位:千円、%)

平成27年度			平成28年度			平成29年度		
調定額	収入額	徴収率	調定額	収入額	徴収率	調定額	収入額	徴収率
5,188,769	5,104,051	98.4	5,299,198	5,217,650	98.5	5,402,399	5,322,989	98.5
294,170	89,461	30.4	272,305	77,580	28.5	257,729	87,320	33.9
1,149,799	1,147,840	99.8	1,503,555	1,500,535	99.8	1,477,856	1,475,815	99.9
14,309	3,335	23.3	9,023	2,938	32.6	7,860	1,903	24.2
6,647,047	6,344,687	95.5	7,084,081	6,798,703	96.0	7,145,844	6,888,027	96.4
5,684,621	5,620,257	98.9	5,882,285	5,823,422	99.0	5,935,172	5,888,294	99.2
280,738	81,440	29.0	246,054	64,945	26.4	219,097	68,294	31.2
10,024	10,024	100.0	10,026	10,026	100.0	9,505	9,505	100.0
5,975,383	5,711,721	95.6	6,138,365	5,898,393	96.1	6,163,774	5,966,093	96.8
291,376	285,935	98.1	340,865	333,070	97.7	356,804	349,693	98.0
17,359	5,398	31.1	15,797	4,494	28.4	17,513	6,011	34.3
308,735	291,333	94.4	356,662	337,564	94.6	374,317	355,704	95.0
806,485	806,485	100.0	768,410	768,410	100.0	730,241	730,241	100.0
0	0	—	0	0	—	0	0	—
806,485	806,485	100.0	768,410	768,410	100.0	730,241	730,241	100.0
27,193	27,193	100.0	27,966	27,966	100.0	27,387	27,387	100.0
0	0	—	0	0	—	0	0	—
0	0	—	0	0	—	0	0	—
0	0	—	0	0	—	0	0	—
13,158,267	13,001,785	98.8	13,832,305	13,681,079	98.9	13,939,364	13,803,924	99.0
606,576	179,634	29.6	543,179	149,957	27.6	502,199	163,528	32.6
13,764,843	13,181,419	95.8	14,375,484	13,831,036	96.2	14,441,563	13,967,452	96.7

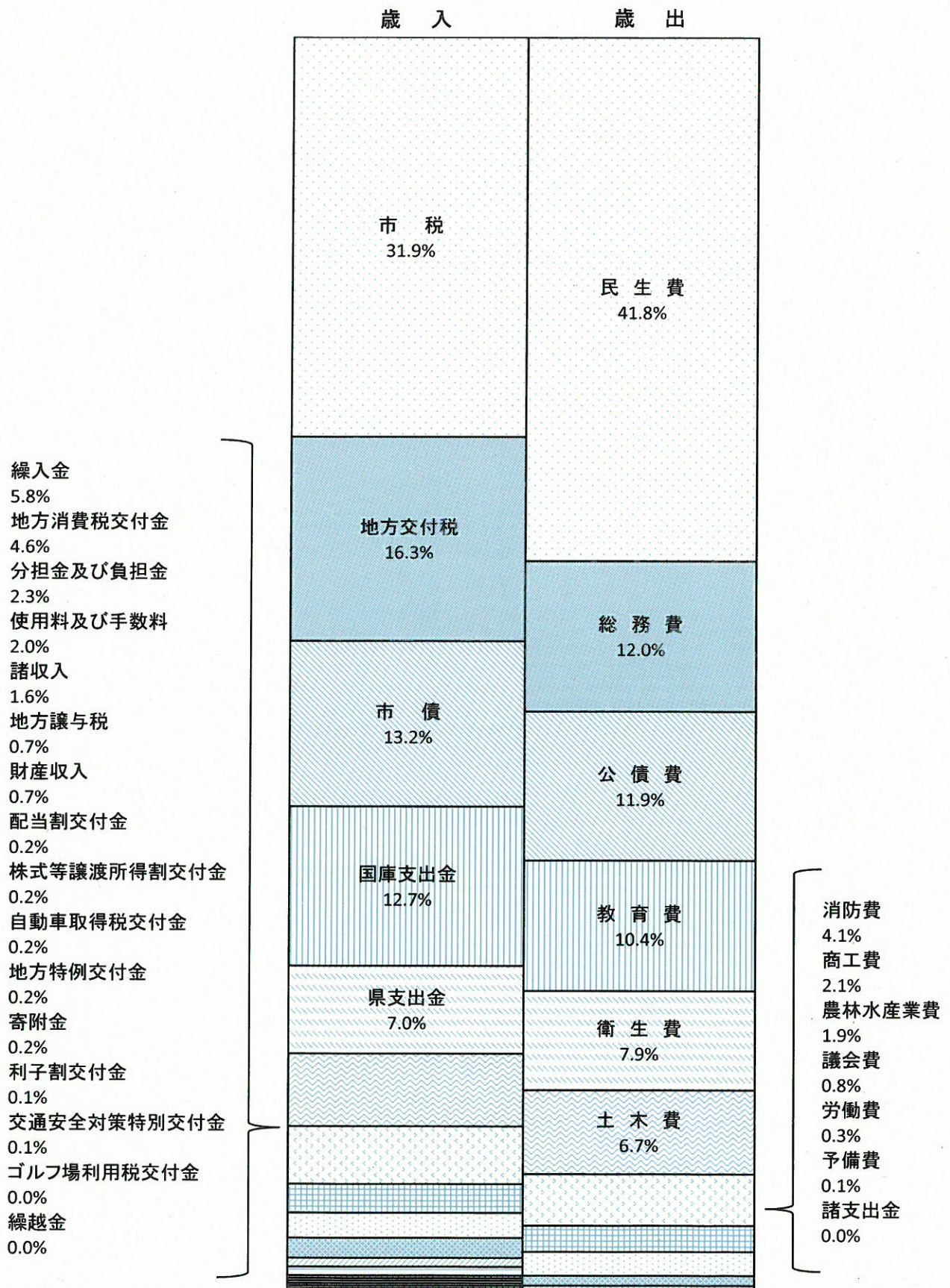
2,307,809	2,116,626	91.7	2,263,878	2,094,557	92.5	2,197,400	2,061,637	93.8
813,128	199,922	24.6	750,478	176,827	23.6	673,828	188,479	28.0
3,120,937	2,316,548	74.2	3,014,356	2,271,384	75.4	2,871,228	2,250,116	78.4

## (9)一般会計当初予算額(平成30年度)

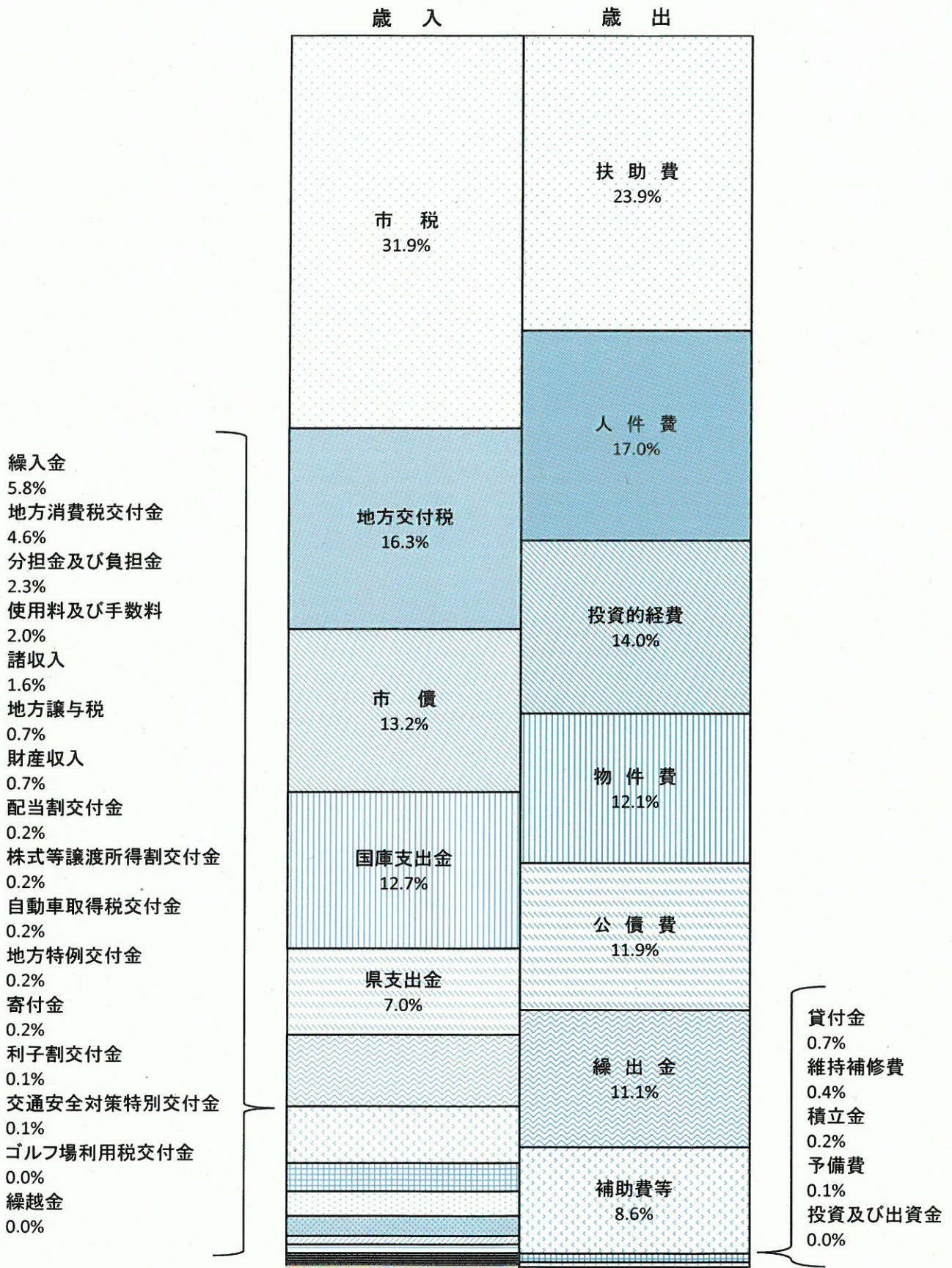
(単位:千円、%)

歳 入			歳 出					
款 別	予算額	構成比	目的別	予算額	構成比	性質別	予算額	構成比
市 税	13,900,000	31.9	議 会 費	346,061	0.8	人 件 費	7,400,820	17.0
地方譲与税	302,000	0.7	総 務 費	5,229,601	12.0	物 件 費	5,278,993	12.1
利子割交付金	32,000	0.1	民 生 費	18,203,340	41.8	維持補修費	192,198	0.4
配当割交付金	89,000	0.2	衛 生 費	3,423,776	7.9	扶 助 費	10,408,231	23.9
株式等譲渡所得割交付金	71,000	0.2	労 働 費	129,600	0.3	補助費等	3,715,733	8.6
地方消費税交付金	1,992,000	4.6	農林水産業費	814,247	1.9	公 債 費	5,174,636	11.9
ゴルフ場利用税交付金	7,500	0.0	商 工 費	903,299	2.1	積 立 金	104,381	0.2
自動車取得税交付金	87,000	0.2	土 木 費	2,907,709	6.7	投資及び出資金	0	0.0
地方特例交付金	89,000	0.2	消 防 費	1,808,299	4.1	貸 付 金	292,280	0.7
地方交付税	7,110,000	16.3	教 育 費	4,509,432	10.4	繰 出 金	4,817,532	11.1
交通安全対策金特別交付金	30,000	0.1	公 債 費	5,174,636	11.9	予 備 費	50,000	0.1
分担金及び金 負担金	996,707	2.3	諸 支 出 金	0	0.0	投資的経費	6,065,196	14.0
使用料及び 手数料	861,003	2.0	予 備 費	50,000	0.1			
国庫支出金	5,509,724	12.7						
県 支 出 金	3,058,541	7.0						
財 産 収 入	289,958	0.7						
寄 附 金	101,010	0.2						
繰 入 金	2,507,644	5.8						
繰 越 金	10	0.0						
諸 収 入	701,203	1.6						
市 債	5,764,700	13.2						
歳 入 合 計	43,500,000	100.0	歳 出 合 計	43,500,000	100.0	歳 出 合 計	43,500,000	100.0

# 平成30年度 一般会計当初予算（目的別）



# 平成30年度 一般会計当初予算（性質別）





## 4 市民税

### (1) 個人の市県民税調定額の推移(当初)

(単位:千円)

年 度	区 分	市民税	県民税	市県民税
平成26年度	普通徴収分	1,426,155	931,243	2,357,398
	特別徴収分	3,621,739	2,387,541	6,009,280
	合 計	5,047,894	3,318,784	8,366,678
平成27年度	普通徴収分	1,356,335	885,592	2,241,927
	特別徴収分	3,726,159	2,456,972	6,183,131
	合 計	5,082,494	3,342,564	8,425,058
平成28年度	普通徴収分	1,344,221	877,609	2,221,830
	特別徴収分	3,851,472	2,539,623	6,391,095
	合 計	5,195,693	3,417,232	8,612,925
平成29年度	普通徴収分	1,349,861	881,611	2,231,472
	特別徴収分	3,945,491	2,601,313	6,546,804
	合 計	5,295,352	3,482,924	8,778,276
平成30年度	普通徴収分	1,273,519	831,462	2,104,981
	特別徴収分	4,069,722	2,683,041	6,752,763
	合 計	5,343,241	3,514,503	8,857,744

※年金特徴は普通徴収分に含まれている。

### (2) 個人の市民税 年齢階層別納税義務者数

(単位:人)

		課税年度別納税義務者数				
		平成26年度	平成27年度	平成28年度	平成29年度	平成30年度
年 齢 階 層	10歳未満	0	0	0	0	0
	10歳代	104	99	140	166	166
	20歳代	6,708	6,676	6,779	6,895	7,050
	30歳代	10,467	10,331	10,155	10,043	9,833
	40歳代	11,027	11,553	11,962	12,695	12,902
	50歳代	9,346	9,339	9,359	9,089	9,296
	60歳代	9,390	9,127	9,449	9,577	9,276
	70歳代	4,627	4,661	4,718	4,763	5,143
	80歳代	2,109	2,104	2,225	2,315	2,411
	90歳代	262	289	316	370	416
	100歳以上	5	2	3	4	5
合 計		54,045	54,181	55,106	55,917	56,498

(各課税年度7月1日時点の状況)

(3) 個人の市民税納税義務者数

(単位:人、千円)

区分 年度	均等割のみ を納める者		均等割と所得割を納める者			合 計	
	納 税 義務者	均 等 割 額	納 税 義務者	均 等 割 額	所 得 割 額	納 税 義務者	税 額
平成26年度	5,596	19,586	48,449	169,572	4,887,561	54,045	5,076,719
平成27年度	5,588	19,558	48,593	170,076	4,941,890	54,181	5,131,524
平成28年度	5,666	19,832	49,440	173,039	5,053,618	55,106	5,246,489
平成29年度	5,753	20,137	50,164	175,573	5,139,984	55,917	5,335,694
平成30年度	5,828	20,398	50,670	177,345	5,196,000	56,498	5,393,743
給与所得者	2,900	10,150	41,173	144,106	4,480,362	44,073	4,634,618
営業所得者	359	1,256	1,787	6,255	238,108	2,146	245,619
農業所得者	34	119	121	423	10,755	155	11,297
その他の 所得者	2,535	8,873	7,589	26,561	466,775	10,124	502,209

(注) 課税状況調による

(4) 個人の市民税特別徴収義務者等に関する調

(単位:人、千円)

区分 年度	特別徴収 義務者数	納税義務者数		特別徴収税額	特別徴収税額の内訳	
			うち均等 割のみ		所得割額	均等割額
平成26年度	4,595	30,956	1,470	3,643,332	3,534,996	108,336
平成27年度	4,924	32,173	1,598	3,767,331	3,654,746	112,585
平成28年度	5,116	33,193	1,694	3,881,599	3,765,444	116,155
平成29年度	5,343	34,400	1,848	3,989,801	3,869,415	120,386
平成30年度	5,761	35,811	1,957	4,113,264	3,987,950	125,314

(注) 課税状況調による

## (5)所得控除額

(単位:千円)

区 分		平成26年度	平成27年度	平成28年度	平成29年度	平成30年度
所 得 控 除 額	雑 損	1,954	1,932	3,661	1,425	443
	医 療 費	923,214	857,683	900,661	923,526	953,653
	社会保険料	23,700,391	24,386,640	25,392,024	26,220,588	26,879,304
	小規模企業 共済基金	434,723	457,470	475,569	489,605	580,647
	生命保険料	1,687,876	1,756,646	1,823,449	1,898,259	1,952,020
	地震保険料	89,335	88,921	91,137	96,070	95,005
	障 害 者	548,100	522,840	504,980	497,180	480,140
	寡 婦	313,600	308,100	317,240	328,260	325,700
	寡 夫	39,000	39,780	40,300	42,900	46,280
	勤 労 学 生	1560	520	1,040	1,560	780
	配 偶 者	3,812,620	3,714,870	3,639,990	3,648,970	3,562,940
	配偶者特別	341,970	339,960	356,030	354,730	353,490
	扶 養	3,948,200	3,887,330	3,839,100	3,841,540	3,821,320
	基 礎	15,987,840	16,035,690	16,315,200	16,554,120	16,720,770
合 計	51,830,383	52,398,382	53,700,381	54,898,733	55,772,492	

(注)課税状況調による

(6)個人の市民税課税標準額段階別所得割額等に関する調

年 度	区 分	納 税 義 務 者 数			総所得金額等 (A)	所得控除額 (B)
		所得税の納税 義務あり	所得税の納税 義務なし	計		
	平成25年度	46,268	2,020	48,288	136,245,252	51,234,308
	平成26年度	44,147	4,302	48,449	138,095,015	51,830,383
	平成27年度	44,324	4,269	48,593	138,777,277	52,398,382
	平成28年度	45,093	4,347	49,440	142,829,972	53,700,381
	平成29年度	45,641	4,523	50,164	145,645,939	54,898,733
	平成30年度	46,002	4,668	50,670	148,331,061	55,772,492
課 税 標 準 額	10万円以下	711	1,572	2,283	2,550,642	1,437,472
	10万円を超え 100万円以下	17,162	876	18,038	25,336,686	14,826,384
	100万円を超え 200万円以下	14,497	1,285	15,782	39,353,234	16,417,210
	200万円を超え 300万円以下	6,533	796	7,329	27,989,983	9,927,135
	300万円を超え 400万円以下	3,506	139	3,645	18,792,148	6,055,030
	400万円を超え 550万円以下	1,994	0	1,994	12,867,198	3,679,870
	550万円を超え 700万円以下	580	0	580	4,797,942	1,167,238
	700万円を超え 1,000万円以下	476	0	476	5,180,303	976,838
	1,000万円超	543	0	543	11,462,925	1,285,315

(単位:人、千円、%)

課税標準額 (C)=(A)-(B)	算出税額 (D)	税額控除額等 (E)	所得割税額 (F)=(D)-(E)	平均税率
85,010,944	5,058,986	177,138	4,881,848	6.0
86,264,632	5,072,603	185,042	4,887,561	6.0
86,378,895	5,133,163	191,273	4,941,890	6.0
89,129,591	5,279,361	225,743	5,053,618	6.0
90,747,206	5,389,177	249,193	5,139,984	6.0
92,558,569	5,477,783	281,783	5,196,000	6.0
1,113,170	35,958	2,985	32,973	
10,510,302	617,213	54,306	562,907	
22,936,024	1,369,848	93,869	1,275,979	
18,062,848	1,078,422	54,062	1,024,360	
12,737,118	759,102	18,599	740,503	
9,187,328	548,692	12,076	536,616	
3,630,704	215,716	7,187	208,529	
4,203,465	244,283	9,251	235,032	
10,177,610	608,549	29,448	579,101	

(課税状況調より)

## (7) 法人の市民税調定額の推移

(単位:社、千円)

年度 \ 区分	納税義務者数	均等割額	法人税割額
平成25年度	2,916	286,754	2,458,283
平成26年度	2,961	284,631	1,878,153
平成27年度	2,964	287,180	862,619
平成28年度	2,978	302,313	1,201,242
平成29年度	3,007	305,252	1,172,604

(注)課税状況調による

## (8) 法人の均等割納税義務者数

(単位:社)

区分 \ 年度	平成25年度	平成26年度	平成27年度	平成28年度	平成29年度
資本等の金額 1,000万円以下 従業員数 50人以下	2,139	2,181	2,183	2,186	2,232
資本等の金額 1,000万円以下 従業員数 50人超	25	25	30	28	29
資本等の金額 1,000万円超～1億円 従業員数 50人以下	442	440	437	439	430
資本等の金額 1,000万円超～1億円 従業員数 50人超	44	40	39	40	40
資本等の金額 1億円超～10億円 従業員数 50人以下	95	102	98	101	102
資本等の金額 1億円超～10億円 従業員数 50人超	10	11	10	12	12
資本金等の金額 10億円超～ 従業員数 50人以下	145	145	149	151	141
資本等の金額 10億円超～50億円 従業員数 50人超	4	5	5	3	3
資本金等の金額 50億円超～ 従業員数 50人超	12	12	13	18	18
計	2,916	2,961	2,964	2,978	3,007

(注)課税状況調による

## 5 固定資産税

### (1) 固定資産税当初調定額の推移(現年課税分)

(単位:千円、%)

区 分	平成26年度		平成27年度		平成28年度		平成29年度		平成30年度	
	調定額	対前年 伸び率	調定額	対前年 伸び率	調定額	対前年 伸び率	調定額	対前年 伸び率	調定額	対前年 伸び率
土 地	2,058,908	▲ 3.3	2,021,812	▲ 1.8	1,986,345	▲ 1.8	1,981,878	▲ 0.2	1,968,715	▲ 0.7
家 屋	2,906,473	2.0	2,822,570	▲ 2.9	2,913,316	3.2	2,996,221	2.8	2,988,197	▲ 0.3
償却資産	835,736	▲ 4.6	834,940	▲ 0.1	978,711	17.2	956,136	▲ 2.3	1,319,304	38.0
合 計	5,801,117	▲ 0.9	5,679,322	▲ 2.1	5,878,372	3.5	5,934,235	1.0	6,276,216	5.8

(注1) 償却資産については、大臣・知事配分を含む。

(注2) 調定額については、普通交付税算定調書による。

### (2) 納税義務者数

(単位:人)

区 分	土 地	家 屋	償却資産	計
平成26年度	32,937	36,072	814	69,823
平成27年度	33,098	36,357	916	70,371
平成28年度	33,160	36,573	1,101	70,834
平成29年度	33,361	36,857	1,205	71,423
平成30年度	33,578	37,160	1,258	71,996

(注1) 概要調書による。

(注2) 免税点未満を除く。

### (3) 土地筆数・家屋棟数

(単位:筆、棟)

区 分	平成26年度	平成27年度	平成28年度	平成29年度	平成30年度
土 地	158,382	158,009	157,387	156,964	156,310
家 屋	74,733	74,705	74,779	74,603	76,823

(注1) 概要調書による。

(注2) 免税点未満を除く。

## (4)土地に関する概要

区 分 年 度	地 積				決 定		
	非課税地積	評価総地積	法定免税点 未満のもの	法定免税点 以上のもの (口) - (ハ)	総 額	法定免税点 未満のもの	
	(㎡) (イ)	(㎡) (ロ)	(㎡) (ハ)	(㎡) (ニ)	(千円) (ホ)	(千円) (ヘ)	
平成 26 年度	32,171,210	79,628,790	8,437,736	71,191,054	363,362,706	2,010,034	
平成 27 年度	32,049,849	79,750,151	8,681,402	71,068,749	357,305,844	2,055,424	
平成 28 年度	31,996,915	79,783,085	8,807,280	70,975,805	351,725,363	2,145,196	
平成 29 年度	31,948,913	79,831,087	8,799,352	71,031,735	351,226,804	2,173,673	
平成 30 年度	31,920,412	79,869,588	8,897,645	70,971,943	352,216,385	2,160,318	
田	一 般 田	495,739	24,959,227	1,119,791	23,839,436	3,205,557	135,085
	市街化区域 田 等	2,750	56,395	238	56,157	566,768	591
畑	一 般 畑	98,528	7,399,178	1,445,315	5,953,863	312,577	49,098
	市街化区域 畑 等	267	28,980	3,073	25,907	119,009	2,939
宅 地	小 規 模 住 宅	—	7,898,995	265,281	7,633,714	146,814,001	1,752,933
	一 般 住 宅	—	5,117,368	64,107	5,053,261	72,054,388	117,165
	非 住 宅 地	—	6,834,975	19,161	6,815,814	111,088,817	38,387
	計	1,431,087	19,851,338	348,549	19,502,789	329,957,206	1,908,485
池 沼	19,707	26,931	2,146	24,785	209	19	
山 林	3,636,891	23,857,397	5,744,396	18,113,001	280,946	53,111	
原 野	45,142	194,334	52,123	142,211	3,424	641	
雑 種 地	962,629	3,495,808	182,014	3,313,794	17,770,689	10,349	
そ の 他	25,227,672	—	—	—	—	—	



価 格		筆 数				単位当たり価格	
法定免税点 以上のもの (ホ) - (ヘ)  (千円) (ト)	(ト)に係る 課税標準額  (千円) (チ)	非課税地 筆 数  (リ)	評 価 総 筆 数  (ヌ)	法定免税 未満のもの  (ル)	法定免税 以上のもの (ヌ) - (ル)  (ヲ)	平均 価 格 (ホ) / (ロ)  (円 / ㎡) (ワ)	最 高 価 格  (円 / ㎡) (カ)
361,352,672	147,654,076	79,922	174,442	16,060	158,382	4,563	—
355,250,420	144,992,810	80,259	174,639	16,630	158,009	4,480	—
349,580,167	142,446,756	81,078	174,378	16,991	157,387	4,409	—
349,053,131	142,111,431	81,596	173,991	17,027	156,964	4,400	—
350,056,067	141,526,252	82,124	173,410	17,100	156,310	4,410	—
3,070,472	3,056,487	2,114	37,286	2,359	34,927	128	150
566,177	393,977	9	175	6	169	10,050	29,410
263,479	263,298	501	15,654	4,828	10,826	42	78
116,070	81,237	2	87	20	67	4,107	21,420
145,061,068	24,030,980	—	50,518	2,653	47,865	18,586	71,525
71,937,223	23,789,738	—	33,099	915	32,184	14,080	68,272
111,050,430	77,475,978	—	13,658	269	13,389	16,253	75,324
328,048,721	125,296,696	2,620	97,275	3,837	93,438	16,621	75,324
190	190	77	42	13	29	8	23
227,835	227,832	1,026	15,999	5,249	10,750	12	31
2,783	2,783	105	732	153	579	18	24
17,760,340	12,203,752	1,380	6,160	635	5,525	5,083	61,889
—	—	74,290	—	—	—	—	—

## (5)家屋に関する概要

年 度	区 分	納税義務 者数 (人)	棟 数			床 面 積(m <sup>2</sup> )		
			木 造	木造以外	計	木 造	木造以外	計
平成 25 年度		38,209	62,181	17,649	79,830	4,785,443	3,920,943	8,706,386
平成 26 年度		38,411	62,208	17,650	79,858	4,824,434	3,925,803	8,750,237
平成 27 年度		38,641	61,973	17,690	79,663	4,857,360	3,924,850	8,782,210
平成 28 年度		38,796	61,932	17,659	79,591	4,901,676	3,931,131	8,832,807
平成 29 年度		38,971	61,594	17,628	79,222	4,923,699	3,949,561	8,873,260
平成 30 年度		39,316	62,862	18,559	81,421	4,984,346	3,986,542	8,970,888
個人が 所有する 家屋	法定免税点 未満のもの	2,106	4,227	313	4,540	140,570	7,182	147,752
	法定免税点 以上のもの	35,661	57,429	14,110	71,539	4,721,262	1,745,982	6,467,244
	計	37,767	61,656	14,423	76,079	4,861,832	1,753,164	6,614,996
法人が 所有する 家屋	法定免税点 未満のもの	50	35	23	58	1,273	688	1,961
	法定免税点 以上のもの	1,499	1,171	4,113	5,284	121,241	2,232,690	2,353,931
	計	1,549	1,206	4,136	5,342	122,514	2,233,378	2,355,892
計	法定免税点 未満のもの	2,156	4,262	336	4,598	141,843	7,870	149,713
	法定免税点 以上のもの	37,160	58,600	18,223	76,823	4,842,503	3,978,672	8,821,175

決 定 価 格(千円)			単 位 当 た り 価 格(円)		
木 造	木造以外	計	木 造	木造以外	計
91,022,594	119,911,969	210,934,563	18,867	30,545	24,106
94,669,004	121,247,498	215,916,502	19,490	30,892	24,586
91,615,457	119,111,621	210,727,078	18,691	30,300	23,857
95,853,700	121,994,352	217,848,052	19,468	30,888	24,551
99,232,261	124,851,963	224,084,224	20,154	31,612	25,254
99,752,922	123,527,376	223,280,298	20,013	30,986	24,889
157,221	26,267	183,488	1,118	3,657	1,242
96,883,209	52,228,891	149,112,100	20,521	29,914	23,057
97,040,430	52,255,158	149,295,588	19,960	29,806	22,569
1,967	2,814	4,781	1,545	4,090	2,438
2,710,525	71,269,404	73,979,929	22,357	31,921	31,428
2,712,492	71,272,218	73,984,710	22,140	31,912	31,404
159,188	29,081	188,269	1,122	3,695	1,258
99,593,734	123,498,295	223,092,029	20,567	31,040	25,291

## (6)償却資産に関する概要

(単位:千円)

年 度	区 分	納税義務者数 (人)	決 定 価 格	課税標準額	課税標準額の内訳	
					課税標準の特例規定の適用を受けるもの(イ)	(イ)以外のもの
平成 24 年度		768	61,474,163	60,374,653	331,029	46,244,704
平成 25 年度		780	70,288,473	62,813,803	318,952	47,114,413
平成 26 年度		814	61,101,000	59,888,614	793,895	45,140,569
平成 27 年度		916	62,349,565	59,964,315	2,368,958	43,383,983
平成 28 年度		1,101	73,464,782	70,203,450	3,766,648	52,429,596
平成 29 年度		1,205	71,087,035	68,560,378	3,399,635	51,412,438
平成 30 年度		1,258	96,569,774	94,469,667	2,192,324	78,782,543
市長が価格等を決定したもの	構 築 物		24,909,818	24,894,823	15,408	24,879,415
	機 械 及 び 装 置		41,322,213	39,921,048	2,174,199	37,746,849
	船 舶		6,900,207	6,897,911	627	6,897,284
	航 空 機		0	0	0	0
	車両及び運搬具		1,147,690	1,147,690	0	1,147,690
	工具、器具及び備品		8,113,846	8,113,395	2,090	8,111,305
	調 整 額		0	0	0	0
	計 (ハ)		82,393,774	80,974,867	2,192,324	78,782,543
法第三百八十九条関係	総務大臣が価格等を決定し、配分したもの		13,482,443	12,832,755		
	県知事が価格等を決定し、配分したもの		693,557	662,045		
	計 (ニ)		14,176,000	13,494,800		
	法第743条第1項の規定により県知事が価格等を決定したもの(ホ)		0	0		
合計(ハ)+(ニ)+(ホ)			96,569,774	94,469,667		
同上内訳	市 分 の 額			94,469,667		
	県 分 の 額			0		

(注) 納税義務者数については、免税点未満を除く。

## 6 諸 税

### (1) 特別土地保有税調定額の推移

(単位:千円)

区 分	平成25年度		平成26年度		平成27年度		平成28年度		平成29年度	
	取得分	保有分	取得分	保有分	取得分	保有分	取得分	保有分	取得分	保有分
納税義務者数	0	0	0	0	0	0	0	0	0	0
調 定 額	0	0	0	0	0	0	0	0	0	0

### (2) 市たばこ税調定額の推移

(単位:円)

区 分	平成25年度	平成26年度	平成27年度	平成28年度	平成29年度
調 定 額	861,413,402	829,219,075	806,485,286	768,409,523	730,241,122
対前年 比(%)	▲ 0.9	▲ 3.7	▲ 2.7	▲ 4.7	▲ 5.0

### (3) 入湯税調定額の推移

(単位:円)

区 分	平成25年度	平成26年度	平成27年度	平成28年度	平成29年度
調 定 額	24,455,250	25,734,750	27,193,050	27,965,850	27,387,000
対前年 比(%)	17.8	5.2	5.7	2.8	▲ 2.1

### (4) 国有資産等所在市町村交付金調定額の推移(当初)

(単位:円)

年度 区 分	平成26年度	平成27年度	平成28年度	平成29年度	平成30年度
国	1,959,000	1,867,500	1,805,900	1,530,100	1,461,900
県	8,172,900	8,156,400	8,219,900	7,968,800	7,903,600
市				6,300	6,300
合 計	10,131,900	10,023,900	10,025,800	9,505,200	9,371,800

## (5) 軽自動車税調定額の推移(当初)

(単位:円)

区 分	平成26年度	平成27年度	平成28年度	平成29年度	平成30年度
調 定 額	282,145,900	291,573,000	340,619,500	356,921,200	371,079,300
対前年比(%)	3.2	3.3	16.8	4.8	4.0

## (6) 軽自動車税車種別課税台数の推移(当初)

(単位:台、%)

区 分	平成26年度		平成27年度		平成28年度		平成29年度		平成30年度		
	台 数	構成比	台 数	構成比	台 数	構成比	台 数	構成比	台 数	構成比	
原動機付自転車	50 cc 以下	7,713	13.2	7,481	12.6	7,275	12.2	6,984	11.8	6,711	11.3
	50 cc 超 90 cc 以下	1,010	1.7	948	1.6	887	1.5	847	1.4	834	1.4
	90 cc 超 125 cc 以下	998	1.7	1,060	1.8	1,129	1.9	1,182	2.0	1,233	2.1
	ミニカー	87	0.1	92	0.2	85	0.1	87	0.1	89	0.1
	小 計	9,808	16.8	9,581	16.1	9,376	15.8	9,100	15.3	8,867	14.9
軽自動車及び小型特殊自動車	二 輪 車	1,290	2.2	1,318	2.2	1,339	2.3	1,337	2.2	1,344	2.3
	三 輪 車	2	0.0	2	0.0	2	0.0	2	0.0	2	0.0
	四 乗 用 車	30,894	52.9	32,239	54.1	32,453	54.6	32,969	55.5	33,392	56.1
	四 貨 物 車	10,604	18.2	10,622	17.8	10,385	17.5	10,184	17.1	10,100	17.0
	小 計	42,790	73.3	44,181	74.2	44,179	74.4	44,492	74.9	44,838	75.4
	農 耕 用	4,279	7.3	4,203	7.1	4,164	7.0	4,067	6.8	3,960	6.7
	そ の 他	111	0.2	116	0.2	116	0.2	126	0.2	128	0.2
小 計	4,390	7.5	4,319	7.2	4,280	7.2	4,193	7.1	4,088	6.9	
二輪の小型自動車	1,402	2.4	1,502	2.5	1,560	2.6	1,652	2.8	1,682	2.8	
合 計	58,390	100.0	59,583	100.0	59,395	100.0	59,437	100.0	59,475	100.0	

(注) 賦課期日現在

## (7) ご当地ナンバー交付枚数(平成29年度)

種類	交付枚数	比率(%)
お城ナンバー	265	37.8
うちわナンバー	114	16.3
通常ナンバー	322	45.9
合 計	701	100.0



お城ナンバー



うちわナンバー

## 7 徴収関係等

### (1) 市税等の口座振替取扱状況(全納及び第1期分)

(単位:件)

区分	市県民税	固定資産税	軽自動車税	国民健康保険税	介護保険料	後期高齢者医療保険料	合計
平成26年度	3,878	18,327	12,450	4,217	250	950	40,072
平成27年度	3,589	18,305	12,313	4,256	231	983	39,677
平成28年度	3,553	18,319	12,148	4,378	223	975	39,596
平成29年度	3,270	18,319	11,971	4,469	203	990	39,222
平成30年度	2,957	18,133	11,601	4,427	194	977	38,289

### (2) 市税等のコンビニ取扱状況(全納及び第1期分)

(単位:件)

区分	市県民税	固定資産税	軽自動車税	国民健康保険税	介護保険料	合計
平成26年度	3,751	5,144	14,081	1,828	275	25,079
平成27年度	3,818	5,816	15,877	1,942	300	27,753
平成28年度	4,162	6,708	16,931	1,983	355	30,139
平成29年度	4,196	6,912	17,759	2,037	353	31,257
平成30年度	4,176	7,690	19,117	2,077	380	33,440

※ 1 平成23年度から軽自動車税についてコンビニ収納開始

2 平成24年度から市県民税、固定資産税、国民健康保険税、介護保険料についてコンビニ収納開始

### (3) ペイジー口座振替受付サービス取扱状況

(単位:件)

区分	市県民税	固定資産税	軽自動車税	国民健康保険税	介護保険料	後期高齢者医療保険料	合計
平成27年度	26	26	16	173	14	12	267
平成28年度	168	211	85	604	44	52	1,164
平成29年度	68	129	33	523	28	37	818

※平成27年度から開始

## (4) 徴収に関する調

## ア 平成29年度 欠損処分の状況

種 別 区 分	調 年 定 度	市 民 税		特 徴 市 民 税		法 人 市 民 税		固 定 資 産 税	
		件 数	金 額	件 数	金 額	件 数	金 額	件 数	金 額
執 行 停 止	23 以前	43	2,661,489	1	9,046	0	0	27	2,092,923
	24	30	380,196	7	75,263	2	100,000	37	3,661,100
	25	57	826,321	16	585,693	2	100,000	45	2,016,500
	26	33	421,650	16	538,524	1	50,000	29	1,895,800
	27	18	172,877	2	85,153	2	33,390	23	1,670,700
	28	17	251,353	0	0	3	708,493	24	1,619,200
	29	25	152,188	0	0	0	0	90	2,279,400
	計	223	4,866,074	42	1,293,679	10	991,883	275	15,235,623
時 効	24 以前	739	12,365,920	21	170,546	13	685,500	718	12,472,736
合 計		962	17,231,994	63	1,464,225	23	1,677,383	993	27,708,359



(単位:円)

軽自動車税		特別土地保有税		計		国民健康保険税		合 計	
件数	金額	件数	金額	件数	金額	件数	金額	件数	金額
6	30,400	0	0	77	4,793,858	93	5,087,700	170	9,881,558
6	24,400	0	0	82	4,240,959	143	2,285,700	225	6,526,659
22	102,000	0	0	142	3,630,514	261	3,057,300	403	6,687,814
17	82,919	0	0	96	2,988,893	57	822,900	153	3,811,793
4	14,200	0	0	49	1,976,320	12	164,733	61	2,141,053
5	30,100	0	0	49	2,609,146	8	121,200	57	2,730,346
7	39,800	0	0	122	2,471,388	10	88,400	132	2,559,788
67	323,819	0	0	617	22,711,078	584	11,627,933	1,201	34,339,011
247	1,018,700	0	0	1,738	26,713,402	1,916	37,835,848	3,654	64,549,250
314	1,342,519	0	0	2,355	49,424,480	2,500	49,463,781	4,855	98,888,261

# イ 差押え件数推移表

(単位:円)

項目	内 容	平成24年度	平成25年度	平成26年度	平成27年度	平成28年度	平成29年度
預金	差押件数	542	634	732	747	573	834
	差 押 額	123,556,377	107,686,683	70,141,332	99,747,720	116,645,322	147,616,681
	配当件数	474	577	628	631	547	808
	配 当 額	29,520,991	24,770,781	40,997,708	46,392,023	44,905,626	37,752,847
給与	差押件数	110	165	223	88	79	93
	差 押 額	47,973,482	73,488,311	43,614,829	32,226,479	21,652,231	13,880,663
不動産	差押件数	27	17	61	11	23	27
	差 押 額	43,311,746	23,480,073	25,352,792	8,524,811	14,267,300	12,399,013
	解除件数	10	15	22	9	12	8
	配 当 額	0	345,400	3,200,600	2,302,546	366,500	0
電 話	差押件数	0	0	0	0	0	0
	差 押 額	0	0	0	0	0	0
	解除件数	0	0	0	0	0	0
	配 当 額	0	0	0	0	0	0
動 産	差押件数	0	1	1	0	0	0
	差 押 額	0	1,553,600	391,200	0	0	0
	解除件数	0	0	0	0	0	0
	配 当 額	0	0	0	0	0	0
捜 索	差押件数	0	0	0	0	65	58
	差 押 額	0	0	0	0	30,001,991	47,777,913
	解除件数	0	0	0	0	22	16
	配 当 額	0	0	0	0	244,255	4,657,430
国税還付金	差押件数	100	104	116	55	145	134
	差 押 額	15,225,792	16,486,186	23,432,968	9,517,748	26,809,594	29,376,083
	配当件数	88	92	96	54	141	130
	配 当 額	3,911,155	4,685,230	6,478,304	2,928,118	5,819,683	5,431,474
交付要求	要求件数	76	82	96	75	85	77
	要 求 額	29,320,867	22,798,986	21,211,199	10,696,150	45,842,305	12,009,041
	解除件数	55	51	66	60	58	53
	配 当 額	16,822,660	4,406,169	4,933,600	3,040,042	1,244,558	3,165,853
生命保険	差押件数	186	134	112	40	45	85
	差 押 額	93,325,836	37,935,617	38,023,692	15,078,224	23,046,525	40,177,029
	解除件数	65	75	46	60	38	70
	配 当 額	5,253,360	10,552,210	7,026,107	7,953,665	5,128,566	99,598,721
その他債権	差押件数	61	39	37	36	26	28
	差 押 額	34,755,148	12,720,322	23,193,793	7,849,340	4,934,257	6,011,298
	解除件数	5	31	18	28	22	17
	配 当 額	2,652,733	5,453,224	3,036,786	4,425,021	3,643,920	4,144,732
合 計	差押件数	1,102	1,176	1,378	1,052	1,041	1,336
	差 押 額	387,469,248	296,149,778	245,361,805	183,640,472	283,199,525	309,247,721
	解除件数	697	841	876	842	840	1,102
	配 当 額	58,160,899	50,213,014	65,673,105	67,041,415	61,353,108	65,112,208

※中讃広域行政事務組合への移管分を含む。

## 8 税外収入金に関する調

### 税外収入金決算額の推移

(単位:円)

区 分	平成25年度	平成26年度	平成27年度	平成28年度	平成29年度
個人県民税 事務委託金	171,610,244	175,142,654	174,388,573	174,963,975	174,816,064
弁 償 金	13,800	16,500	13,800	13,800	14,250
試乗用標識証明書 書換手数料	28,000	27,000	30,000	26,000	26,000
自動車臨時運行 許可手数料	556,500	552,750	426,000	489,750	432,750
納税証明等 手 数 料	9,249,950	10,071,550	10,274,750	10,465,900	10,007,450
督促手数料	3,438,100	3,271,338	2,971,476	2,864,380	2,852,428
延 滞 金	26,505,437	21,463,833	27,311,774	25,613,065	31,339,776

## 9 過誤納金還付状況

(単位:円)

年度 区分	平成25年度		平成26年度		平成27年度		平成28年度		平成29年度	
	件数	金額	件数	金額	件数	金額	件数	金額	件数	金額
現年度分	2,755	46,189,080	2,678	34,531,694	3,357	41,597,344	2,659	36,350,450	3,021	48,883,512
滞納繰越分	35	576,624	32	298,900	31	309,584	31	274,200	28	952,700
過年度支出	1,629	56,432,263	1,085	57,256,516	1,011	54,201,484	831	41,544,601	787	40,868,930

(税源移譲含む)

## 10 証明・閲覧に関する調

(単位:円)

区 分	平成25年度	平成26年度	平成27年度	平成28年度	平成29年度
件 数	26,849	27,473	28,116	28,521	27,421
調 定 額	9,249,950	10,071,550	10,274,750	10,465,900	10,007,450

# 1.1 税率一覧表（平成30年度）

税目	区分	税率																												
市民税	個人市民税	均等割 3,500円																												
		所得割 6%																												
	法人市民税	均等割																												
		<table border="1"> <thead> <tr> <th>資本等の金額</th> <th>従業員数</th> <th>年税額</th> </tr> </thead> <tbody> <tr> <td rowspan="2">1千万円以下の法人等</td> <td>50人以下</td> <td>5万円</td> </tr> <tr> <td>50人超</td> <td>12万円</td> </tr> <tr> <td rowspan="2">1千万円を超え 1億円以下である法人</td> <td>50人以下</td> <td>13万円</td> </tr> <tr> <td>50人超</td> <td>15万円</td> </tr> <tr> <td rowspan="2">1億円を超え 10億円以下である法人</td> <td>50人以下</td> <td>16万円</td> </tr> <tr> <td>50人超</td> <td>40万円</td> </tr> <tr> <td rowspan="2">10億円を超え 50億円以下である法人</td> <td>50人以下</td> <td>41万円</td> </tr> <tr> <td>50人超</td> <td>175万円</td> </tr> <tr> <td rowspan="2">50億円を超える法人</td> <td>50人以下</td> <td>41万円</td> </tr> <tr> <td>50人超</td> <td>300万円</td> </tr> </tbody> </table>	資本等の金額	従業員数	年税額	1千万円以下の法人等	50人以下	5万円	50人超	12万円	1千万円を超え 1億円以下である法人	50人以下	13万円	50人超	15万円	1億円を超え 10億円以下である法人	50人以下	16万円	50人超	40万円	10億円を超え 50億円以下である法人	50人以下	41万円	50人超	175万円	50億円を超える法人	50人以下	41万円	50人超	300万円
		資本等の金額	従業員数	年税額																										
		1千万円以下の法人等	50人以下	5万円																										
			50人超	12万円																										
		1千万円を超え 1億円以下である法人	50人以下	13万円																										
			50人超	15万円																										
		1億円を超え 10億円以下である法人	50人以下	16万円																										
			50人超	40万円																										
		10億円を超え 50億円以下である法人	50人以下	41万円																										
50人超			175万円																											
50億円を超える法人	50人以下	41万円																												
	50人超	300万円																												
法人税割																														
課税標準額の100分の12.1																														
固定資産税	課税標準額の100分の1.4																													
	(免税点)																													
	土地 30万円未満																													
	家屋 20万円 "																													
償却資産 150万円 "																														

税 目	区 分		税 率				
軽自動車税	車 種	種 類	税 額				
	原動機付自転車	50cc以下	2,000円				
		50cc超 90cc以下	2,000円				
		90cc超 125cc以下	2,400円				
		ミニカー	3,700円				
	小型特殊自動車	農耕用	2,400円				
		その他	5,900円				
	軽自動車	軽二輪(125ccを超え250cc以下のもの)	3,600円				
	二輪の小型自動車	二輪小型(250ccを超えるもの)	6,000円				
	車 種	種 類	税 額				
	軽自動車	軽三輪 四輪乗用 四輪貨物	軽三輪 四輪乗用 四輪貨物	平成27年3月31日 までに最初の新規検査を受けた車両	平成27年4月1日 以後に最初の新規検査を受けた車両	最初の新規検査から13年を経過した車両(最初の新規検査が平成17年3月以前のも のが対象)	
				3,100円	3,900円	4,600円	
				営業用	5,500円	6,900円	8,200円
				自家用	7,200円	10,800円	12,900円
				営業用	3,000円	3,800円	4,500円
自家用				4,000円	5,000円	6,000円	

税目	区分		税率			
軽自動車税	車種	種類	税額 (グリーン化特例(軽課))			
			(1) 電気軽自動車 天然ガス軽自動車	(2) ガソリン車・ハイブリッド車		
				(3)	(4)	
	軽自動車	軽三輪		1,000円	2,000円	3,000円
		四輪乗用	営業用	1,800円	3,500円	5,200円
			自家用	2,700円	5,400円	8,100円
		四輪貨物	営業用	1,000円	1,900円	2,900円
			自家用	1,300円	2,500円	3,800円
	<p>(1)天然ガス軽自動車で、平成30年排出ガス規制に適合するもの又は平成21年排出ガス規制に適合し、かつ、平成21年排出ガス基準値より10%以上窒素酸化物の排出量が少ないもの。</p> <p>(2)平成30年排出ガス規制に適合し、かつ、平成30年排出ガス基準値より50%以上窒素酸化物等の排出量が少ないもの。又は、平成17年排出ガス規制に適合し、かつ、平成17年排出ガス基準値より75%以上窒素酸化物等の排出量が少ないもの。</p> <p>(3)乗用のものについては平成32年度燃費基準値より30%以上燃費性能の良いもの。貨物用のものについては平成27年度燃費基準値より35%以上燃費性能の良いもの。</p> <p>(4)乗用のものについては平成32年度燃費基準値より10%以上燃費性能の良いもの。貨物用のものについては平成27年度燃費基準値より15%以上燃費性能の良いもの。</p> <p>※(3)と(4)については、ガソリンを燃料とする軽自動車に限る。</p> <p>平成29年4月1日から平成30年3月31日までに最初の新規検査を受けた四輪以上及び三輪の軽自動車(新車に限る。)で、排出ガス性能と燃費性能の優れた環境負荷の小さいものについて、平成30年度分に限り、軽自動車税の税率を軽減する特例措置が適用される。</p>					
	市たばこ税	<p>①旧3級品以外の製造たばこ1,000本につき 5,262円</p> <p>平成30年10月1日から5,692円</p> <p>②旧3級品の製造たばこ1,000本につき 4,000円</p>				
入湯税	1人1日150円					

税目	区分		税率	
国民健康保険税	基礎課税分	所得割	100分の7.6	限度額 58万円
		資産割	—	
		被保険者均等割額	26,500円	
		世帯別平等割額	26,300円	
	後期高齢者 支援金等 課税分	所得割	100分の2.10	限度額 19万円
		資産割	—	
		被保険者均等割額	6,000円	
		世帯別平等割額	5,700円	
	介護納付金 課税分	所得割	100分の2.12	限度額 16万円
		資産割	—	
		被保険者均等割額	8,000円	
		世帯別平等割額	5,000円	

平成30年度 市税等（普通徴収分） 納期一覧表

納期月	税 目 等	納期別	納 期
4月	固定資産税	全・1	4月1日～5月1日
5月	軽自動車税	全	5月10日～5月31日
6月	市・県民税	全・1	6月10日～7月2日
7月	固定資産税	2	7月10日～7月31日
	国民健康保険税	全・1	
	介護保険料	1	
	後期高齢者医療保険料	1	
8月	市・県民税	2	8月10日～8月31日
	国民健康保険税	2	
	後期高齢者医療保険料	2	
9月	国民健康保険税	3	9月10日～10月1日
	介護保険料	2	
	後期高齢者医療保険料	3	
10月	市・県民税	3	10月10日～10月31日
	国民健康保険税	4	
	介護保険料	3	
	後期高齢者医療保険料	4	
11月	国民健康保険税	5	11月10日～11月30日
	介護保険料	4	
	後期高齢者医療保険料	5	
12月	固定資産税	3	12月10日～12月27日
	国民健康保険税	6	
	介護保険料	5	
	後期高齢者医療保険料	6	
1月	市・県民税	4	1月10日～1月31日
	国民健康保険税	7	
	介護保険料	6	
	後期高齢者医療保険料	7	
2月	固定資産税	4	2月10日～2月28日
	国民健康保険税	8	
	後期高齢者医療保険料	8	
3月	随時税目	随時期	3月10日～4月1日

市税等のお支払いは便利な口座振替で



## 市 税 概 要

平成 30 年 9 月 3 日 発行

編 集

丸 亀 市 総 務 部 税 務 課

発 行

〒 763-8501 丸 亀 市 大 手 町 二 丁 目 3 番 1 号

TEL 【代表】 0877(23)2111