

平成31年度

市 税 概 要



丸亀市
MARUGAME CITY

凡 例

- 1 本書に用いる千円単位の数値は、単位未満を四捨五入、また比率は、小数点以下2位を四捨五入とした。したがって、合計と内訳の計、差引き等が一致しない場合がある。
- 2 該当数値はあるが、単位未満のものは、「0.0」で表示した。
- 3 各表中の符号の用法は、次のとおりである。
 - 「－」 ～ 該当数値のないもの
 - 「皆増」～ 前年度に数値がなく、全額増加したもの
 - 「皆減」～ 当年度に数値がなく、全額減少したもの

目 次

1	丸亀市の人口等	1 頁
2	税務行政機構	2 頁
(1)	行政機構	2 頁
(2)	税務事務分掌	3 頁
(3)	市町村税の徴収に要する経費等に関する調	4 頁
3	財 務	6 頁
(1)	一般会計歳入決算状況	6 頁
(2)	一般会計歳出決算状況（目的別）	8 頁
(3)	自主財源と依存財源の状況	10 頁
(4)	市税決算額の状況	12 頁
(5)	市税決算額の推移	13 頁
(6)	一般会計歳入総額に占める市税の推移	14 頁
(7)	市税税目別収入の推移	15 頁
(8)	市税年度別・税目別収入の状況（徴収率）	16 頁
(9)	一般会計当初予算額	18 頁
4	市 民 税	21 頁
(1)	個人の市県民税調定額の推移（当初）	21 頁
(2)	個人の市民税年齢階層別納税義務者数	21 頁
(3)	個人の市民税納税義務者数	22 頁
(4)	個人の市民税特別徴収義務者等に関する調	22 頁
(5)	所得控除額	23 頁
(6)	個人の市民税課税標準額段階別所得割額等に関する調	24 頁
(7)	法人の市民税調定額の推移	26 頁
(8)	法人の均等割納税義務者数	26 頁

5	固定資産税	27	頁
(1)	固定資産税当初調定額の推移（現年課税分）	27	頁
(2)	納税義務者数	27	頁
(3)	土地筆数・家屋棟数	27	頁
(4)	土地に関する概要	28	頁
(5)	家屋に関する概要	30	頁
(6)	償却資産に関する概要	32	頁
6	諸 税	33	頁
(1)	特別土地保有税調定額の推移	33	頁
(2)	市たばこ税調定額の推移	33	頁
(3)	入湯税調定額の推移	33	頁
(4)	国有資産等所在市町村交付金調定額の推移（当初）	33	頁
(5)	軽自動車税調定額の推移（当初）	34	頁
(6)	軽自動車税車種別課税台数の推移（当初）	34	頁
(7)	ご当地ナンバー交付枚数	34	頁
7	徴収関係等	35	頁
(1)	市税等の口座振替取扱状況（全納及び第1期分）	35	頁
(2)	市税等のコンビニ取扱状況（全納及び第1期分）	35	頁
(3)	ペイジー口座振替受付サービス取扱状況	35	頁
(4)	徴収に関する調	36	頁
8	税外収入金に関する調	39	頁
9	過誤納金還付状況	39	頁
10	証明・閲覧に関する調	39	頁
11	税率一覧表	40	頁
参考	市税等（普通徴収分）納期一覧表	44	頁

1 丸 亀 市 の 人 口 等

(1)人口・世帯数等調

(単位:世帯、人)

年 次	世帯数	人 口			1世帯当たりの人員
		総 数	男	女	
18年	40,915	110,089	53,095	56,994	2.69
19年	41,414	110,175	53,200	56,975	2.66
20年	42,006	110,511	53,362	57,149	2.63
21年	42,478	110,726	53,568	57,158	2.61
22年	42,733	110,486	53,424	57,062	2.59
23年	43,116	110,381	53,585	56,796	2.56
24年	43,550	110,568	53,660	56,908	2.54
25年	43,881	110,569	53,667	56,902	2.52
26年	44,206	110,301	53,461	56,840	2.50
27年	44,759	110,344	53,630	56,714	2.47
28年	44,142	110,034	53,223	56,811	2.49
29年	44,551	109,922	53,277	56,645	2.47
30年	44,781	109,678	53,176	56,502	2.45
31年	45,047	109,281	52,968	56,313	2.43

(注)各年とも4月1日現在の数値による。

(2)就業構造の推移

(単位:人、%)

年	第1次産業		第2次産業		第3次産業		総数	
	人数	構成比	人数	構成比	人数	構成比	人数	構成比
昭和55年	5,706	12.2	17,199	36.7	23,924	51.1	46,829	100.0
60年	5,125	10.7	17,529	36.7	25,210	52.7	47,809	100.0
平成 2年	3,893	7.8	17,933	35.9	28,067	56.3	49,893	100.0
7年	3,660	6.7	18,927	34.7	31,992	58.6	54,579	100.0
12年	2,909	5.4	18,276	33.9	32,802	60.8	53,987	100.0
17年	2,997	5.6	16,232	30.4	33,650	63.0	53,406	100.0
22年	2,121	4.2	15,191	29.8	32,197	63.2	50,981	100.0
27年	1,918	3.8	15,014	29.6	31,999	63.0	50,783	100.0

(注)各年とも国勢調査の数値による。

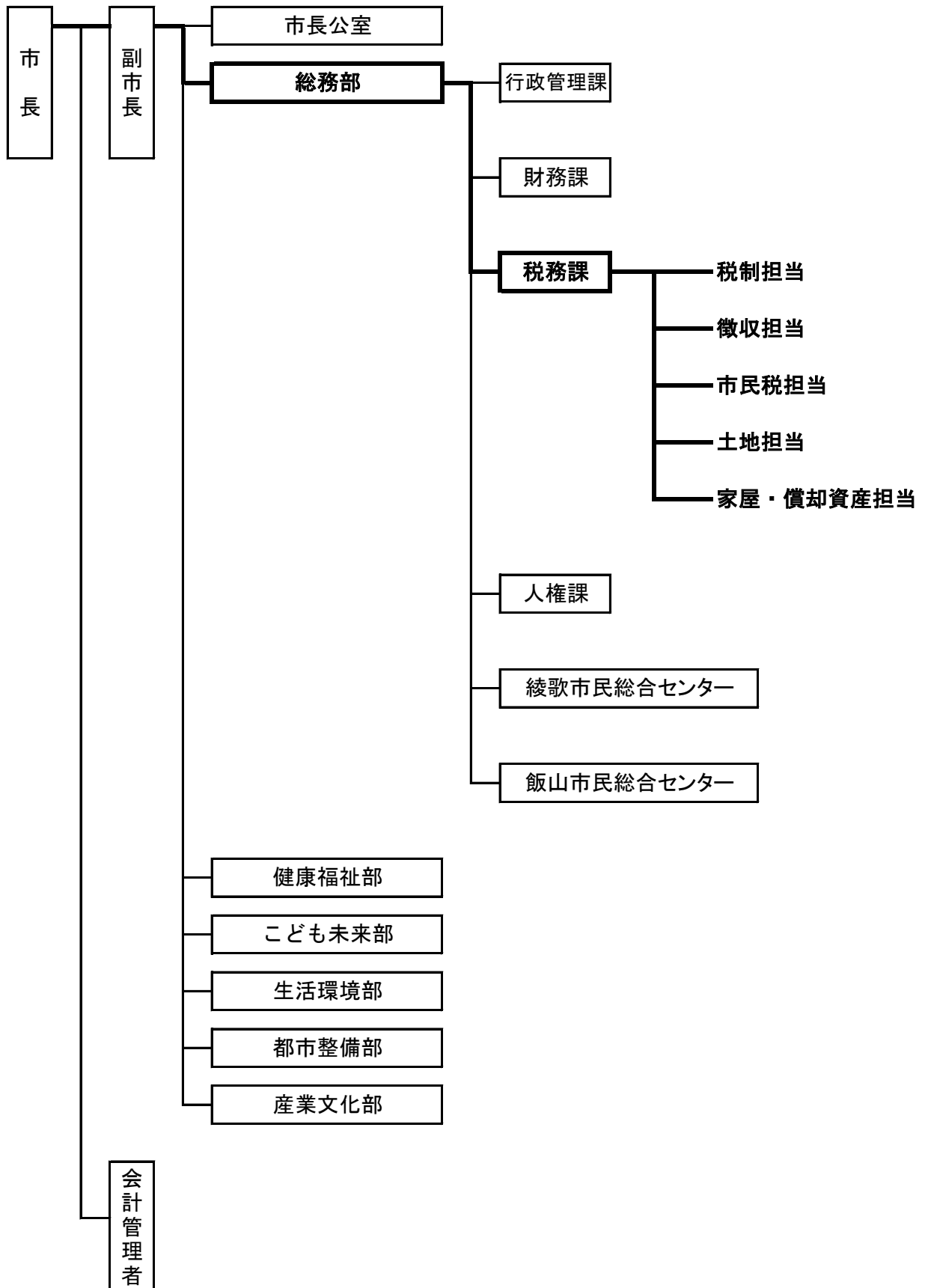
昭和55年～平成17年は旧1市2町の合計値。

総数に分類不能の産業を含む。

2 税務行政機構

平成31年4月1日現在

(1) 行政機構



(2) 税 務 事 務 分 掌

区分 (担当別)	分 担 事 務
課 長 副 課 長	税務一般総括
税制担当	(1) 税務行政の連絡・調整及び税制に関すること。 (2) 税、介護保険料及び後期高齢者医療保険料に係る調査、統計並びに報告の総括に関すること。 (3) 税務証明、介護保険料納付証明、後期高齢者医療保険料納付証明の受付及び交付並びに手数料の徴収に関すること。 (4) 税務公簿の閲覧の受付及び手数料の徴収に関すること。 (5) 軽自動車税、市たばこ税及び入湯税の賦課並びに減免に関すること。 (6) 軽自動車の標識交付及び手数料の徴収に関すること。 (7) 自動車臨時運行許可及び手数料の徴収に関すること。 (8) 市税、県民税、国民健康保険税、介護保険料、後期高齢者医療保険料その他徴収金の収納整理に関すること。 (9) 納税思想の普及及び宣伝に関すること。 (10) 納税の奨励に関すること。 (11) 過誤納金の充当又は還付に関すること。 (12) 口座振替に関すること。 (13) 課内の他の所管に属さない事項及び課内庶務に関すること。
徴収担当	(1) 市税、県民税、国民健康保険税、介護保険料及び後期高齢者医療保険料の徴収並びに督促及び滞納整理処分に関すること。 (2) 市税、県民税、国民健康保険税、介護保険料及び後期高齢者医療保険料の徴収及び滞納処分に関する審査請求並びに諸願書の処理に関すること。 (3) 市税、県民税及び国民健康保険税の執行停止並びに不納欠損処分に関すること。 (4) 介護保険料及び後期高齢者医療保険料の不納欠損処分に関すること。 (5) 徴収嘱託及び受託に関すること。 (6) その他徴収に関すること。
市民税担当	(1) 市県民税及び国民健康保険税の課税客体の調査並びに賦課に関すること。 (2) 介護保険料の賦課客体の調査及び賦課に関すること。 (3) 前2号の事務に係る審査請求及び減免申請の処理に関すること。 (4) その他市県民税、国民健康保険税及び介護保険料に関すること。 (5) 後期高齢者医療保険料の通知等に関すること。
土地担当	(1) 土地に係る固定資産税の課税客体の調査(評価を含む。)及び賦課に関すること。 (2) 前号の事務に係る審査請求及び減免申請の処理に関すること。 (3) 国有資産等所在市町村交付金に関すること。 (4) 地籍図等の写しの交付に関すること。 (5) その他土地に係る固定資産税に関すること。
家屋・償却 資産担当	(1) 家屋及び償却資産に係る固定資産税の課税客体の調査(評価を含む。)並びに賦課に関すること。 (2) 前号の事務に係る審査請求及び減免申請の処理に関すること。 (3) その他家屋及び償却資産に係る固定資産税に関すること。

(3)市町村税の徴収に要する経費等に関する調

区 分		年 度	平成26年度	
			金 額	前年比
税 収 入 額		(A) 市 税	14,268,312	▲ 4.5
		(B) 個人の県民税	3,391,180	0.3
		(C) 合 計	17,659,492	▲ 3.6
徴 税 費	人 件 費	(D) 基 本 給	108,009	10.5
		(E) 諸 手 当	60,031	17.2
		(イ) 超過勤務手当	11,592	31.7
		(ロ) 税務特別手当	684	1.0
		(ハ) その他の手当	47,755	14.4
		(F) そ の 他	30,819	13.4
		(G) 小 計	198,859	12.9
	需 用 費	(H) 旅 費	72	▲ 59.6
		(I) 賃 金	5,768	78.3
		(J) そ の 他	92,701	▲ 27.3
(K) 小 計		98,541	▲ 24.7	
報 奨 金 及 び こ れ に 類 す る 経 費	(L) 納期前納付報奨金	0	—	
	(M) 納税貯蓄組合補助金	0	—	
	(N) 納税奨励金	0	—	
	(O) そ の 他	0	—	
	(P) 小 計	0	—	
そ の 他	(Q) そ の 他	0	—	
(R) 合 計			297,400	▲ 3.1
県 民 税 徴 収 取 扱 費		(S) 納税義務者の数を 基準にした金額	163,957	0.4
		(T) 報奨金の額に相当する金額	0	—
		(U) 合 計	163,957	0.4
(V) (R) - (U)			133,443	▲ 7.2
税 収 入 額 に 対 す る 徴 税 費 の 割 合		(R) / (C)	1.7	—
		(V) / (A)	0.9	—

(単位:千円、%)

平成27年度		平成28年度		平成29年度		平成30年度	
金 額	前年比	金 額	前年比	金 額	前年比	金 額	前年比
13,181,419	▲ 7.6	13,831,036	4.9	13,967,453	1.0	13,920,583	▲ 0.3
3,415,831	0.7	3,483,178	2.0	3,559,043	2.2	3,584,084	0.7
16,597,250	▲ 6.0	17,314,214	4.3	17,526,496	1.2	17,504,667	▲ 0.1
115,226	6.7	114,995	▲ 0.2	114,728	▲ 0.2	108,509	▲ 5.4
68,005	13.3	65,230	▲ 4.1	76,076	16.6	70,283	▲ 7.6
14,093	21.6	11,665	▲ 17.2	20,932	79.4	17,724	▲ 15.3
682	▲ 0.3	480	▲ 29.6	463	▲ 3.5	438	▲ 5.4
53,230	11.5	53,085	▲ 0.3	54,681	3.0	52,121	▲ 4.7
33,838	9.8	34,769	2.8	36,140	3.9	34,910	▲ 3.4
217,069	9.2	214,994	▲ 1.0	226,944	5.6	213,702	▲ 5.8
130	80.6	374	187.7	362	▲ 3.2	297	▲ 18.0
8,385	45.4	6,961	▲ 17.0	7,271	4.5	6,010	▲ 17.3
99,505	7.3	95,872	▲ 3.7	94,632	▲ 1.3	101,809	7.6
108,020	9.6	103,207	▲ 4.5	102,265	▲ 0.9	108,116	5.7
0	—	0	—	0	—	0	—
0	—	0	—	0	—	0	—
0	—	0	—	0	—	0	—
0	—	0	—	0	—	0	—
0	—	0	—	0	—	0	—
0	—	0	—	0	—	0	—
325,089	9.3	318,201	▲ 2.1	329,209	3.5	321,818	▲ 2.2
163,781	▲ 0.1	166,628	1.7	166,692	0.0	170,919	2.5
0	—	0	—	0	—	0	—
163,781	▲ 0.1	166,628	1.7	166,692	0.0	170,919	2.5
161,308	20.9	151,573	▲ 6.0	162,517	7.2	150,899	▲ 7.1
2.0	—	1.8	—	1.9	—	1.8	—
1.2	—	1.1	—	1.2	—	1.1	—

(課税状況調による)

3 財 務

(1)一般会計歳入決算状況

款	年 度	平成24年度		平成25年度		平成26年度	
		金 額	前年比	金 額	前年比	金 額	前年比
市 税		14,333,487	2.3	14,934,232	4.2	14,268,312	▲ 4.5
地 方 譲 与 税		329,941	▲ 6.4	314,369	▲ 4.7	299,364	▲ 4.8
利 子 割 交 付 金		53,213	▲ 9.8	49,557	▲ 6.9	48,589	▲ 2.0
配 当 割 交 付 金		37,434	▲ 1.1	74,908	100.1	141,248	88.6
株 式 等 譲 渡 所 得 割 交 付 金		7,784	8.8	113,079	1,352.7	70,688	▲ 37.5
地 方 消 費 税 交 付 金		1,032,099	1.1	1,023,303	▲ 0.9	1,255,853	22.7
ゴ ル フ 場 利 用 税 交 付 金		8,565	3.3	7,981	▲ 6.8	7,496	▲ 6.1
自 動 車 取 得 税 交 付 金		103,150	25.5	93,263	▲ 9.6	40,202	▲ 56.9
地 方 特 例 交 付 金		62,948	▲ 57.8	63,196	0.4	65,358	3.4
地 方 交 付 税		6,957,546	1.0	7,000,200	0.6	6,634,794	▲ 5.2
交 通 安 全 対 策 特 別 交 付 金		31,997	1.8	31,077	▲ 2.9	27,530	▲ 11.4
分 担 金 及 び 負 担 金		793,586	5.5	889,613	12.1	825,470	▲ 7.2
使 用 料 及 び 手 数 料		847,561	1.3	852,205	0.5	838,518	▲ 1.6
国 庫 支 出 金		5,330,544	▲ 1.3	6,611,296	24.0	7,672,535	16.1
県 支 出 金		2,612,619	5.8	2,728,102	4.4	2,726,067	▲ 0.1
財 産 収 入		156,890	▲ 68.5	470,478	199.9	447,957	▲ 4.8
寄 附 金		5,541	▲ 29.5	4,551	▲ 17.9	14,782	224.8
繰 入 金		45,383	▲ 91.7	39,762	▲ 12.4	29,492	▲ 25.8
繰 越 金		1,335,553	▲ 5.2	1,092,776	▲ 18.2	1,889,942	72.9
諸 収 入		1,248,533	▲ 3.6	1,318,775	5.6	1,296,118	▲ 1.7
(うち競艇事業収益収入)		[500,000]	0.0	[500,000]	0.0	[500,000]	0.0
市 債		6,089,300	▲ 1.3	4,949,900	▲ 18.7	9,596,500	93.9
合 計		41,423,674	▲ 1.4	42,662,623	3.0	48,196,815	13.0

(単位:千円、%)

平成27年度		平成28年度		平成29年度		平成30年度	
金額	前年比	金額	前年比	金額	前年比	金額	前年比
13,181,419	▲ 7.6	13,831,036	4.9	13,967,453	1.0	13,920,583	▲ 0.3
313,634	4.8	304,633	▲ 2.9	305,162	0.2	307,278	0.7
40,105	▲ 17.5	23,031	▲ 42.6	42,361	83.9	37,226	▲ 12.1
106,788	▲ 24.4	70,524	▲ 34.0	98,001	39.0	77,698	▲ 20.7
91,063	28.8	34,274	▲ 62.4	92,924	171.1	57,407	▲ 38.2
2,155,792	71.7	1,940,930	▲ 10.0	1,971,398	1.6	2,022,251	2.6
7,381	▲ 1.5	7,187	▲ 2.6	7,123	▲ 0.9	6,750	▲ 5.2
67,937	69.0	67,055	▲ 1.3	90,175	34.5	103,026	14.3
68,299	4.5	71,521	4.7	76,487	6.9	88,432	15.6
7,143,861	7.7	7,366,361	3.1	7,330,128	▲ 0.5	7,165,902	▲ 2.2
29,033	5.5	26,092	▲ 10.1	23,330	▲ 10.6	20,270	▲ 13.1
771,940	▲ 6.5	723,642	▲ 6.3	761,843	5.3	992,760	30.3
857,122	2.2	847,375	▲ 1.1	851,783	0.5	844,487	▲ 0.9
5,923,772	▲ 22.8	5,802,689	▲ 2.0	5,612,738	▲ 3.3	5,687,591	1.3
2,847,632	4.5	2,781,676	▲ 2.3	2,883,828	3.7	2,871,955	▲ 0.4
205,055	▲ 54.2	187,038	▲ 8.8	133,943	▲ 28.4	250,368	86.9
15,669	6.0	58,423	272.9	105,127	79.9	256,811	144.3
374,330	1,169.3	362,024	▲ 3.3	244,711	▲ 32.4	1,982,097	710.0
1,034,384	▲ 45.3	857,688	▲ 17.1	924,170	7.8	572,089	▲ 38.1
1,402,605	8.2	794,581	▲ 43.3	766,601	▲ 3.5	16,546,150	2,058.4
[100,000]	▲ 80.0	[100,000]	0.0	[100,000]	0.0	[15,870,000]	15,770.0
4,977,400	▲ 48.1	4,710,900	▲ 5.4	4,119,400	▲ 12.6	5,267,200	27.9
41,615,221	▲ 13.7	40,868,680	▲ 1.8	40,408,686	▲ 1.1	59,078,331	46.2

(「主要施策の成果に関する報告書」による)

(2)一般会計歳出決算状況(目的別)

年度 款	平成24年度		平成25年度		平成26年度	
	金額	前年比	金額	前年比	金額	前年比
議 会 費	369,861	▲ 15.2	351,261	▲ 5.0	359,732	2.4
総 務 費	4,934,523	▲ 10.5	4,971,246	0.7	5,637,982	13.4
民 生 費	15,482,549	▲ 4.6	15,276,655	▲ 1.3	17,120,845	12.1
衛 生 費	3,137,139	▲ 10.6	2,974,625	▲ 5.2	2,880,391	▲ 3.2
労 働 費	181,985	▲ 48.2	191,113	5.0	131,118	▲ 31.4
農 林 水 産 費 業 産 費	669,403	15.4	791,331	18.2	676,842	▲ 14.5
商 工 費	419,292	8.0	409,027	▲ 2.4	425,788	4.1
土 木 費	2,904,100	14.5	4,626,069	59.3	4,822,472	4.2
消 防 費	2,081,876	37.0	1,531,896	▲ 26.4	1,375,067	▲ 10.2
教 育 費	6,469,141	1.7	6,006,930	▲ 7.1	9,944,496	65.6
公 債 費	3,293,685	1.9	3,638,949	10.5	3,773,638	3.7
諸 支 出 金	371,491	12463.1	0	皆減	0	—
災 復 旧 害 費	15,853	▲ 58.9	3,579	▲ 77.4	14,060	292.8
合 計	40,330,898	▲ 0.9	40,772,681	1.1	47,162,431	15.7

(単位:千円、%)

平成27年度		平成28年度		平成29年度		平成30年度	
金額	前年比	金額	前年比	金額	前年比	金額	前年比
372,816	3.6	331,725	▲ 11.0	328,289	▲ 1.0	335,905	2.3
5,141,552	▲ 8.8	4,480,924	▲ 12.8	5,114,281	14.1	6,814,863	33.3
16,809,689	▲ 1.8	17,686,860	5.2	16,856,422	▲ 4.7	17,961,649	6.6
2,950,047	2.4	3,021,170	2.4	3,010,684	▲ 0.3	3,238,071	7.6
130,404	▲ 0.5	130,091	▲ 0.2	129,788	▲ 0.2	129,542	▲ 0.2
759,330	12.2	731,277	▲ 3.7	1,061,314	45.1	790,400	▲ 25.5
641,083	50.6	484,989	▲ 24.3	483,071	▲ 0.4	889,097	84.1
3,046,841	▲ 36.8	2,720,776	▲ 10.7	2,810,099	3.3	16,049,006	471.1
1,241,435	▲ 9.7	1,201,380	▲ 3.2	1,242,939	3.5	1,703,491	37.1
5,433,270	▲ 45.4	4,683,254	▲ 13.8	4,139,626	▲ 11.6	5,280,498	27.6
4,211,613	11.6	4,453,960	5.8	4,631,256	4.0	5,132,175	10.8
0	—	0	—	0	—	296,086	皆増
19,453	38.4	18,103	▲ 6.9	28,828	59.2	148,592	415.4
40,757,533	▲ 13.6	39,944,509	▲ 2.0	39,836,597	▲ 0.3	58,769,375	47.5

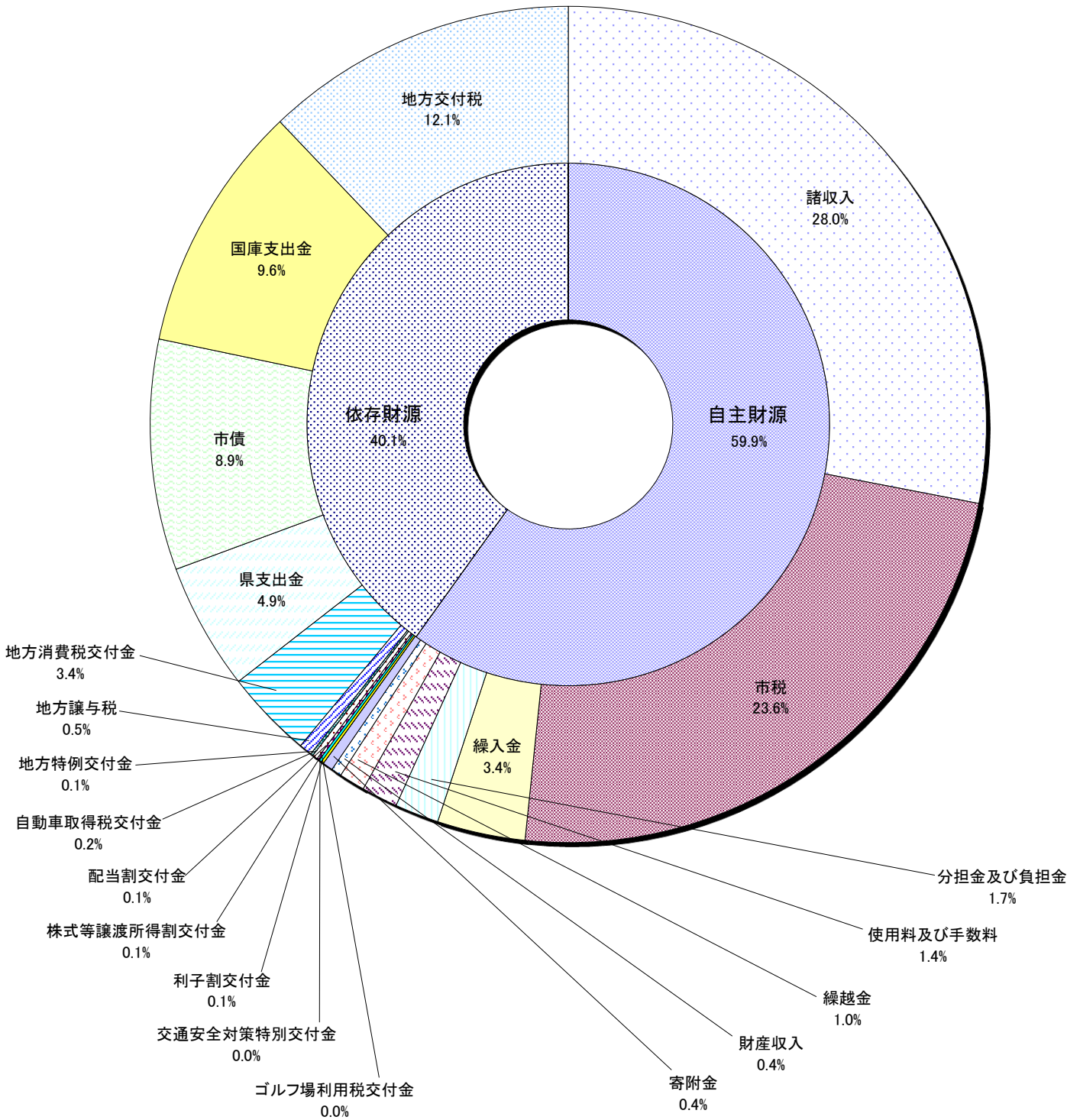
(「主要施策の成果に関する報告書」による)

(3) 自主財源と依存財源の状況

(単位:円)

区 分		平成26年度	平成27年度	平成28年度	平成29年度	平成30年度
自主財源	市 税	14,268,312,024	13,181,419,251	13,831,035,815	13,967,452,608	13,920,583,340
	分担金及び負担金	825,469,968	771,940,359	723,641,582	761,842,897	992,760,320
	使用料及び手数料	838,517,730	857,121,609	847,374,813	851,782,798	844,486,717
	財 産 収 入	447,957,417	205,055,329	187,038,326	133,942,681	250,368,358
	寄 附 金	14,781,912	15,668,500	58,423,500	105,127,250	256,810,804
	繰 入 金	29,492,000	374,330,095	362,024,455	244,710,800	1,982,097,270
	繰 越 金	1,889,941,549	1,034,383,493	857,687,723	924,170,140	572,089,411
	諸 収 入	1,296,117,832	1,402,605,902	794,580,525	766,601,387	16,546,149,773
	小 計	19,610,590,432	17,842,524,538	17,661,806,739	17,755,630,561	35,365,345,993
依存財源	地 方 譲 与 税	299,364,171	313,633,948	304,633,389	305,162,056	307,277,445
	利子割交付金	48,589,000	40,105,000	23,031,000	42,361,000	37,226,000
	地方消費税交付金	1,255,853,000	2,155,792,000	1,940,930,000	1,971,398,000	2,022,251,000
	ゴルフ場利用税金 交 付 金	7,496,265	7,380,660	7,186,620	7,123,235	6,749,680
	自動車取得税金 交 付 金	40,202,000	67,937,000	67,055,000	90,175,000	103,026,000
	地 方 交 付 税	6,634,794,000	7,143,861,000	7,366,361,000	7,330,128,000	7,165,902,000
	交通安全対策特別 交 付 金	27,530,000	29,033,000	26,092,000	23,330,000	20,270,000
	国 庫 支 出 金	7,672,535,278	5,923,771,755	5,802,688,878	5,612,738,257	5,687,590,458
	県 支 出 金	2,726,066,617	2,847,632,024	2,781,676,010	2,883,828,255	2,871,955,401
	市 債	9,596,500,000	4,977,400,000	4,710,900,000	4,119,400,000	5,267,200,000
	配当割交付金	141,248,000	106,788,000	70,524,000	98,001,000	77,698,000
	株式等譲渡所得割 交 付 金	70,688,000	91,063,000	34,274,000	92,924,000	57,407,000
	地方特例交付金	65,358,000	68,299,000	71,521,000	76,487,000	88,432,000
小 計	28,586,224,331	23,772,696,387	23,206,872,897	22,653,055,803	23,712,984,984	
歳 入 合 計	48,196,814,763	41,615,220,925	40,868,679,636	40,408,686,364	59,078,330,977	

自主財源と依存財源の状況(平成30年度決算ベース)



(4)市税決算額の状況(平成30年度)

(単位:円)

税目	区分	予算現額	調定額	収入済額	不納欠損額	収入未済額	還付未済額
市民税	市民税	6,461,500,000	6,734,660,923	6,504,998,131	16,567,452	213,862,464	767,124
	個人	5,410,000,000	5,670,742,480	5,448,297,131	14,831,487	208,380,986	767,124
	現年課税分	5,340,000,000	5,439,860,413	5,369,076,354	1,273,046	70,272,949	761,936
	滞納繰越分	70,000,000	230,882,067	79,220,777	13,558,441	138,108,037	5,188
	法人	1,051,500,000	1,063,918,443	1,056,701,000	1,735,965	5,481,478	0
	現年課税分	1,050,000,000	1,057,642,200	1,055,022,200	634,800	1,985,200	0
	滞納繰越分	1,500,000	6,276,243	1,678,800	1,101,165	3,496,278	0
固定資産税	固定資産税	6,255,300,000	6,464,195,929	6,299,252,359	12,548,208	152,897,162	501,800
	固定資産税	6,246,000,000	6,454,824,129	6,289,880,559	12,548,208	152,897,162	501,800
	現年課税分	6,196,000,000	6,284,644,600	6,239,666,380	719,832	44,760,188	501,800
	滞納繰越分	50,000,000	170,179,529	50,214,179	11,828,376	108,136,974	0
	国有資産等所在 市町村交付金	9,300,000	9,371,800	9,371,800	0	0	0
軽自動車税	軽自動車税	367,000,000	388,046,838	370,365,505	1,211,989	16,499,605	30,261
	現年課税分	362,000,000	370,740,900	364,079,651	10,000	6,670,749	19,500
	滞納繰越分	5,000,000	17,305,938	6,285,854	1,201,989	9,828,856	10,761
市たばこ税	706,000,000	718,146,695	718,146,695	0	0	0	
入湯税	27,000,000	27,820,650	27,820,650	0	0	0	
合計	合計	13,816,800,000	14,332,871,035	13,920,583,340	30,327,649	383,259,231	1,299,185
	現年課税分	13,690,300,000	13,908,227,258	13,783,183,730	2,637,678	123,689,086	1,283,236
	滞納繰越分	126,500,000	424,643,777	137,399,610	27,689,971	259,570,145	15,949

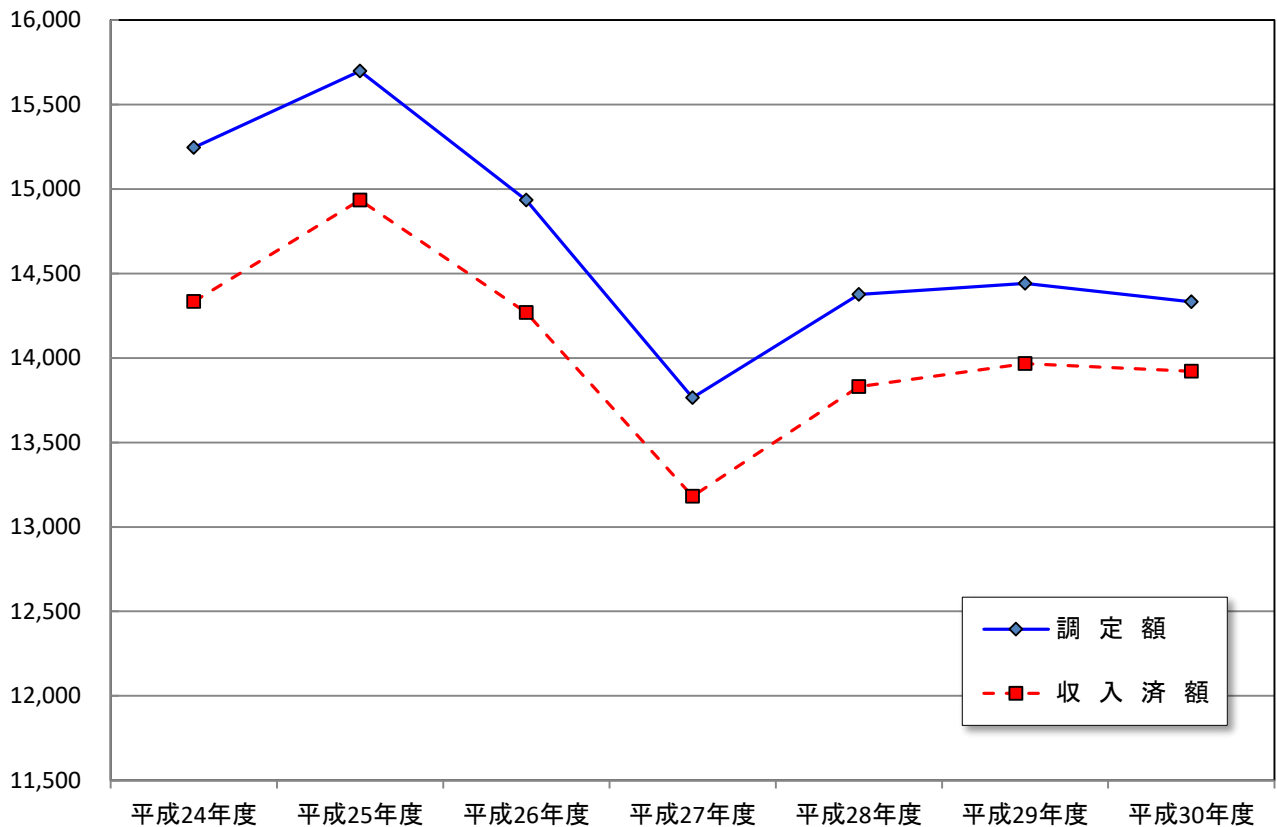
(5)市税決算額の推移

(単位:円、%)

年 度	調 定 額	収 入 済 額	予 算 額			
			当 初	予算比	補 正 後	予算比
平成24年度	15,244,975,031	14,333,486,925	13,430,000,000	106.7	14,030,000,000	102.2
平成25年度	15,697,832,208	14,934,232,320	13,500,000,000	110.6	14,470,000,000	103.2
平成26年度	14,934,440,769	14,268,312,024	14,300,000,000	99.8	14,300,000,000	99.8
平成27年度	13,764,843,228	13,181,419,251	14,200,000,000	92.8	13,125,000,000	100.4
平成28年度	14,375,484,149	13,831,035,815	13,300,000,000	104.0	13,774,000,000	100.4
平成29年度	14,441,562,337	13,967,452,608	13,700,000,000	102.0	13,880,500,000	100.6
平成30年度	14,332,871,035	13,920,583,340	13,900,000,000	100.1	13,816,800,000	100.8

市税決算額の推移

(百万円)



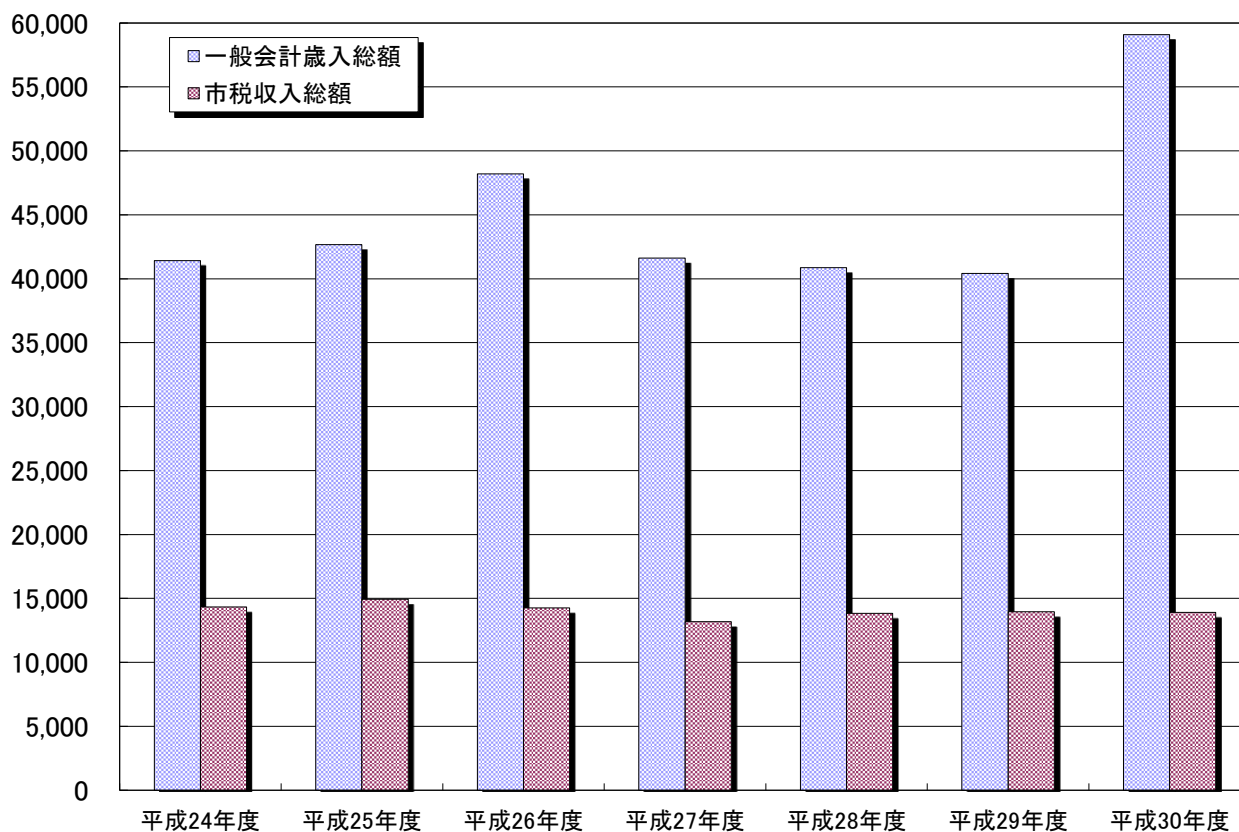
(6)一般会計歳入総額に占める市税の推移

(単位:円、%)

区 分	一般会計歳入総額	市税収入総額	市税割合
平成24年度	41,423,674,218	14,333,486,925	34.6
平成25年度	42,662,622,771	14,934,232,320	35.0
平成26年度	48,196,814,763	14,268,312,024	29.6
平成27年度	41,615,220,925	13,181,419,251	31.7
平成28年度	40,868,679,636	13,831,035,815	33.8
平成29年度	40,408,686,364	13,967,452,608	34.6
平成30年度	59,078,330,977	13,920,583,340	23.6

一般会計歳入総額に占める市税の推移

(百万円)



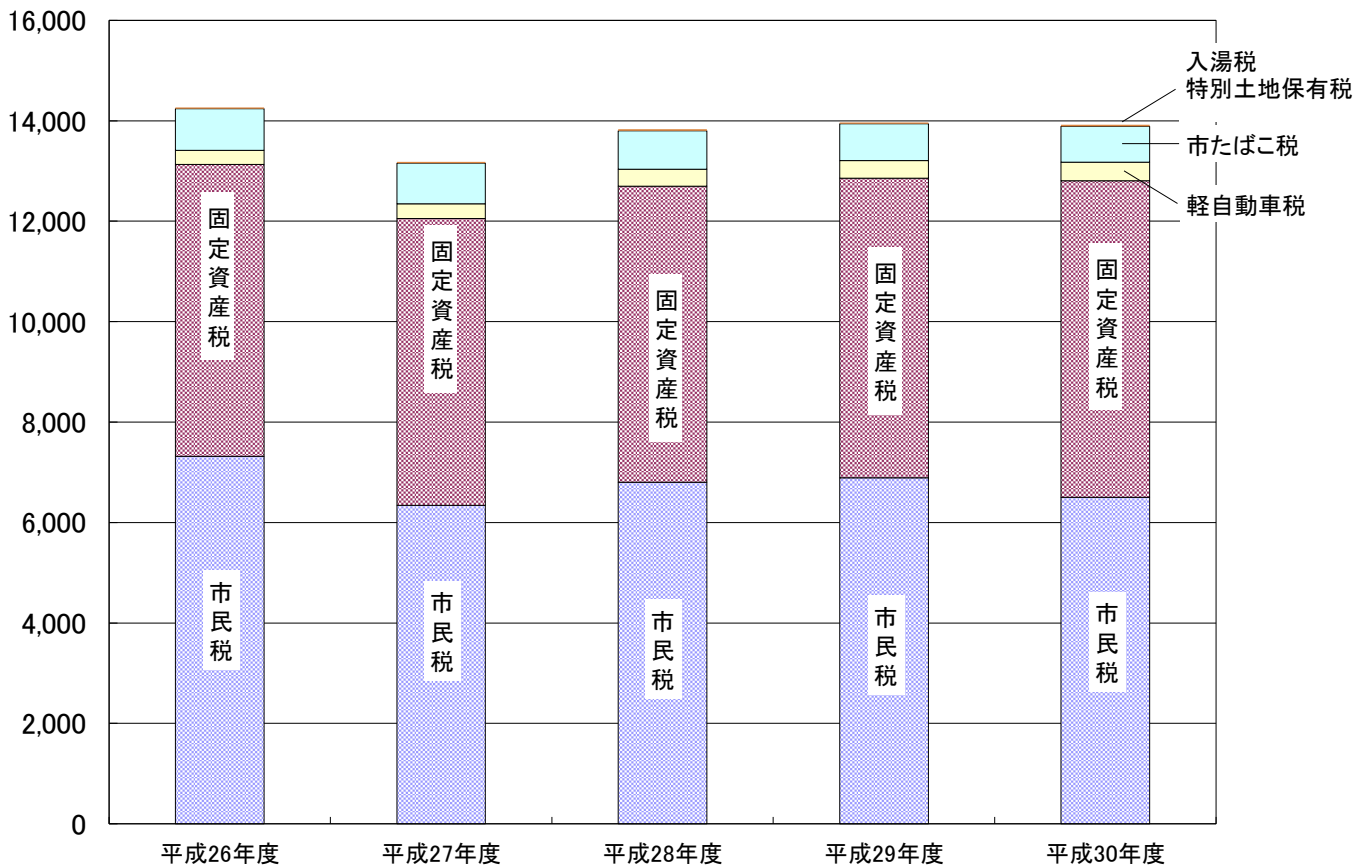
(7)市税税目別収入の推移

(単位:千円)

区分	年度	平成26年度	平成27年度	平成28年度	平成29年度	平成30年度
市 民 税		7,316,781	6,344,687	6,798,703	6,888,027	6,504,998
	個 人	5,157,382	5,193,512	5,295,230	5,410,308	5,448,297
	法 人	2,159,399	1,151,175	1,503,473	1,477,719	1,056,701
固 定 資 産 税		5,814,180	5,711,721	5,898,393	5,966,093	6,299,252
	土 地	2,059,600	2,025,675	1,989,370	1,988,774	1,947,759
	家 屋	2,907,551	2,829,197	2,916,248	3,004,714	2,958,151
	償却資産 国有資産等所在 市町村交付金	836,897	846,825	982,749	963,100	1,383,970
軽自動車税	282,397	291,333	337,564	355,705	370,365	
市たばこ税	829,219	806,485	768,410	730,241	718,147	
特別土地保有税	0	0	0	0	0	
入湯税	25,735	27,193	27,966	27,387	27,821	
合 計		14,268,312	13,181,419	13,831,036	13,967,453	13,920,583
(対前年度伸率%)		▲ 4.5	▲ 7.6	4.9	1.0	▲ 0.3

(百万円)

市税税目別収入の推移



(8)市税年度別・税目別収入の状況(徴収率)

税 目		年 度	平成26年度			平成27年度		
			調 定 額	収 入 額	徴収率	調 定 額	収 入 額	徴収率
市 民 税	個人	現年課税分	5,151,691	5,059,018	98.2	5,188,769	5,104,051	98.4
		滞納繰越分	327,332	98,364	30.1	294,170	89,461	30.4
	法人	現年課税分	2,162,784	2,156,798	99.7	1,149,799	1,147,840	99.8
		滞納繰越分	12,988	2,601	20.0	14,309	3,335	23.3
	計		7,654,795	7,316,781	95.6	6,647,047	6,344,687	95.5
固定資産税	固定	現年課税分	5,798,872	5,724,368	98.7	5,684,621	5,620,257	98.9
		滞納繰越分	313,708	79,680	25.4	280,738	81,440	29.0
	国有資産等所在 市町村交付金	10,132	10,132	100.0	10,024	10,024	100.0	
	計		6,122,712	5,814,180	95.0	5,975,383	5,711,721	95.6
軽自動車税	現年課税分	281,827	276,129	98.0	291,376	285,935	98.1	
	滞納繰越分	20,153	6,268	31.1	17,359	5,398	31.1	
	計		301,980	282,397	93.5	308,735	291,333	94.4
市たばこ税	現年課税分	829,219	829,219	100.0	806,485	806,485	100.0	
	滞納繰越分	0	0	—	0	0	—	
	計		829,219	829,219	100.0	806,485	806,485	100.0
入湯税	現年課税分	25,735	25,735	100.0	27,193	27,193	100.0	
特別土地保有税	現年課税分	0	0	—	0	0	—	
	滞納繰越分	0	0	—	0	0	—	
	計		0	0	—	0	0	—
合 計	現年課税分	14,260,260	14,081,399	98.7	13,158,267	13,001,785	98.8	
	滞納繰越分	674,181	186,913	27.7	606,576	179,634	29.6	
	計		14,934,441	14,268,312	95.5	13,764,843	13,181,419	95.8

国民健康保険税	現年課税分	2,468,967	2,245,614	91.0	2,307,809	2,116,626	91.7
	滞納繰越分	877,399	209,540	23.9	813,128	199,922	24.6
	計		3,346,366	2,455,154	73.4	3,120,937	2,316,548

(単位:千円、%)

平成28年度			平成29年度			平成30年度		
調定額	収入額	徴収率	調定額	収入額	徴収率	調定額	収入額	徴収率
5,299,198	5,217,650	98.5	5,402,399	5,322,989	98.5	5,439,860	5,369,076	98.7
272,305	77,580	28.5	257,729	87,320	33.9	230,882	79,221	34.3
1,503,555	1,500,535	99.8	1,477,856	1,475,815	99.9	1,057,642	1,055,022	99.8
9,023	2,938	32.6	7,860	1,903	24.2	6,276	1,679	26.8
7,084,081	6,798,703	96.0	7,145,844	6,888,027	96.4	6,734,660	6,504,998	96.6
5,882,285	5,823,422	99.0	5,935,172	5,888,294	99.2	6,284,644	6,239,666	99.3
246,054	64,945	26.4	219,097	68,294	31.2	170,180	50,214	29.5
10,026	10,026	100.0	9,505	9,505	100.0	9,372	9,372	100.0
6,138,365	5,898,393	96.1	6,163,774	5,966,093	96.8	6,464,196	6,299,252	97.4
340,865	333,070	97.7	356,804	349,693	98.0	370,741	364,079	98.2
15,797	4,494	28.4	17,513	6,011	34.3	17,306	6,286	36.3
356,662	337,564	94.6	374,317	355,704	95.0	388,047	370,365	95.4
768,410	768,410	100.0	730,241	730,241	100.0	718,147	718,147	100.0
0	0	—	0	0	—	0	0	—
768,410	768,410	100.0	730,241	730,241	100.0	718,147	718,147	100.0
27,966	27,966	100.0	27,387	27,387	100.0	27,821	27,821	100.0
0	0	—	0	0	—	0	0	—
0	0	—	0	0	—	0	0	—
0	0	—	0	0	—	0	0	—
13,832,305	13,681,079	98.9	13,939,364	13,803,924	99.0	13,908,227	13,783,183	99.1
543,179	149,957	27.6	502,199	163,528	32.6	424,644	137,400	32.4
14,375,484	13,831,036	96.2	14,441,563	13,967,452	96.7	14,332,871	13,920,583	97.1

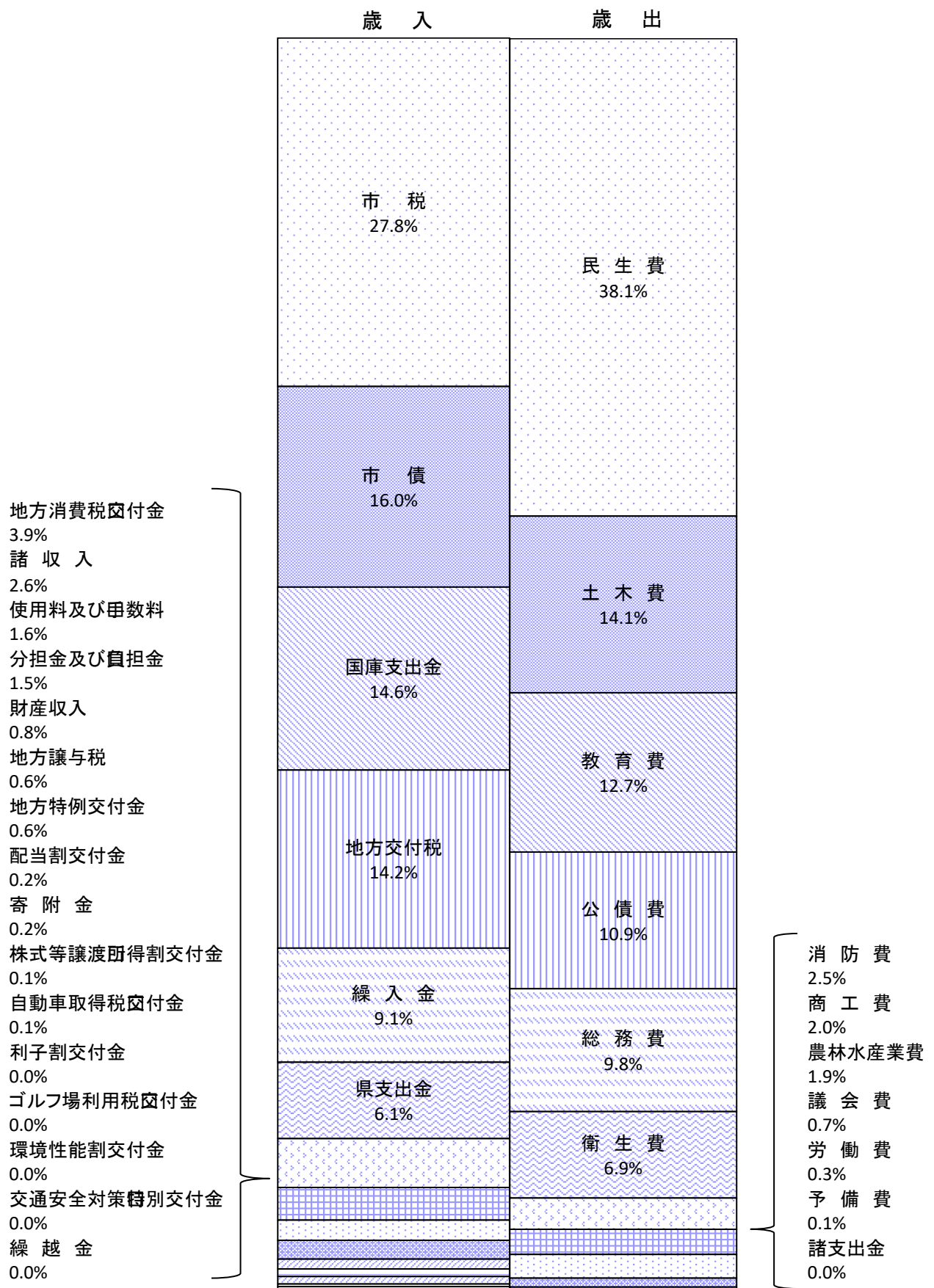
2,263,878	2,094,557	92.5	2,197,400	2,061,637	93.8	2,055,822	1,932,390	94.0
750,356	176,827	23.6	673,828	188,479	28.0	566,826	149,084	26.3
3,014,234	2,271,384	75.4	2,871,228	2,250,116	78.4	2,622,648	2,081,474	79.4

(9)一般会計当初予算額(平成31年度)

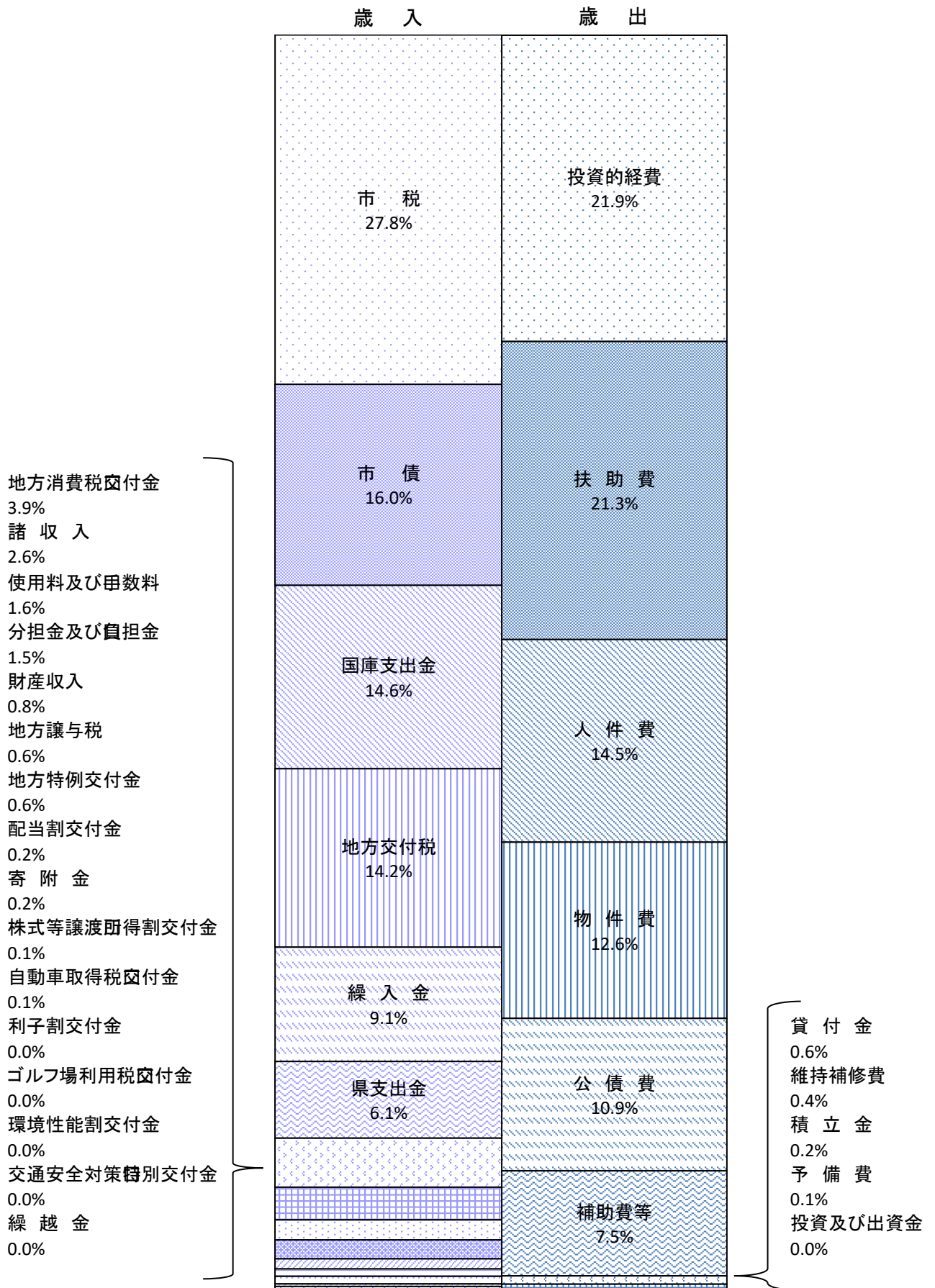
(単位:千円、%)

歳 入			歳 出					
款 別	予算額	構成比	目的別	予算額	構成比	性質別	予算額	構成比
市 税	13,998,000	27.8	議 会 費	348,352	0.7	人 件 費	7,343,984	14.5
地方譲与税	311,600	0.6	総 務 費	4,963,956	9.8	物 件 費	6,384,180	12.6
利子割交付金	24,000	0.0	民 生 費	19,217,551	38.1	維 持 補 修 費	199,253	0.4
配当割交付金	85,000	0.2	衛 生 費	3,467,186	6.9	扶 助 費	10,743,189	21.3
株式等譲渡所得割交付金	70,000	0.1	労 働 費	129,420	0.3	補 助 費 等	3,755,534	7.5
地方消費税交付金	1,969,000	3.9	農 林 水 産 業 費	940,275	1.9	公 債 費	5,520,476	10.9
ゴルフ場利用税交付金	7,000	0.0	商 工 費	1,019,563	2.0	積 立 金	116,182	0.2
自動車取得税交付金	64,000	0.1	土 木 費	7,135,492	14.1	投 資 及 び 出 資 金	0	0.0
環境性能割交付金	17,000	0.0	消 防 費	1,291,266	2.5	貸 付 金	292,000	0.6
地方特例交付金	320,000	0.6	教 育 費	6,416,463	12.7	繰 出 金	5,064,178	10.0
地方交付税	7,160,000	14.2	公 債 費	5,520,476	10.9	予 備 費	50,000	0.1
交通安全対策特別交付金	25,000	0.0	諸 支 出 金	0	0.0	投 資 的 経 費	11,031,024	21.9
分担金及び金担	755,173	1.5	予 備 費	50,000	0.1			
使用料及び手数料	820,183	1.6						
国庫支出金	7,353,347	14.6						
県支出金	3,058,850	6.1						
財産収入	396,560	0.8						
寄附金	113,030	0.2						
繰入金	4,585,935	9.1						
繰越金	10	0.0						
諸収入	1,315,012	2.6						
市債	8,051,300	16.0						
歳入合計	50,500,000	100.0	歳出合計	50,500,000	100.0	歳出合計	50,500,000	100.0

平成31年度 一般会計当初予算（目的別）



平成31年度 一般会計当初予算（性質別）



4 市民税

(1) 個人の市県民税調定額の推移(当初)

(単位:千円)

年 度	区 分	市民税	県民税	市県民税
平成27年度	普通徴収分	1,356,335	885,592	2,241,927
	特別徴収分	3,726,159	2,456,972	6,183,131
	合 計	5,082,494	3,342,564	8,425,058
平成28年度	普通徴収分	1,344,221	877,609	2,221,830
	特別徴収分	3,851,472	2,539,623	6,391,095
	合 計	5,195,693	3,417,232	8,612,925
平成29年度	普通徴収分	1,349,861	881,611	2,231,472
	特別徴収分	3,945,491	2,601,313	6,546,804
	合 計	5,295,352	3,482,924	8,778,276
平成30年度	普通徴収分	1,273,519	831,462	2,104,981
	特別徴収分	4,069,722	2,683,041	6,752,763
	合 計	5,343,241	3,514,503	8,857,744
平成31年度	普通徴収分	1,053,322	687,841	1,741,163
	特別徴収分	4,339,485	2,859,694	7,199,179
	合 計	5,392,807	3,547,535	8,940,342

※年金特徴は普通徴収分に含まれている。

(2) 個人の市民税 年齢階層別納税義務者数

(単位:人)

		課税年度別納税義務者数				
		平成27年度	平成28年度	平成29年度	平成30年度	平成31年度
年 齢 階 層	10歳未満	0	0	0	0	0
	10歳代	99	140	166	166	163
	20歳代	6,676	6,779	6,895	7,050	7,112
	30歳代	10,331	10,155	10,043	9,833	9,679
	40歳代	11,553	11,962	12,695	12,902	13,055
	50歳代	9,339	9,359	9,089	9,296	9,476
	60歳代	9,127	9,449	9,577	9,276	8,979
	70歳代	4,661	4,718	4,763	5,143	5,594
	80歳代	2,104	2,225	2,315	2,411	2,375
	90歳代	289	316	370	416	463
	100歳以上	2	3	4	5	9
合 計		54,181	55,106	55,917	56,498	56,905

(各課税年度7月1日時点の状況)

(3)個人の市民税納税義務者数

(単位:人、千円)

区分 年度	均等割のみ を納める者		均等割と所得割を納める者			合 計	
	納 税 義務者	均 等 割 額	納 税 義務者	均 等 割 額	所 得 割 額	納 税 義務者	税 額
平成27年度	5,588	19,558	48,593	170,076	4,941,890	54,181	5,131,524
平成28年度	5,666	19,832	49,440	173,039	5,053,618	55,106	5,246,489
平成29年度	5,753	20,137	50,164	175,573	5,139,984	55,917	5,335,694
平成30年度	5,828	20,398	50,670	177,345	5,196,000	56,498	5,393,743
平成31年度	5,802	20,307	51,103	178,861	5,275,032	56,905	5,474,200
給与所得者	2,798	9,793	41,714	145,999	4,558,060	44,512	4,713,852
営業所得者	397	1,390	1,736	6,076	234,583	2,133	242,049
農業所得者	31	108	116	406	9,592	147	10,106
その他の 所得者	2,576	9,016	7,537	26,380	472,797	10,113	508,193

(注)課税状況調による

(4)個人の市民税特別徴収義務者等に関する調

(単位:人、千円)

区分 年度	特別徴収 義務者数	納税義務者数		特別徴収税額	特別徴収税額の内訳	
			うち均等 割のみ		所得割額	均等割額
平成27年度	4,924	32,173	1,598	3,767,331	3,654,746	112,585
平成28年度	5,116	33,193	1,694	3,881,599	3,765,444	116,155
平成29年度	5,343	34,400	1,848	3,989,801	3,869,415	120,386
平成30年度	5,761	35,811	1,957	4,113,264	3,987,950	125,314
平成31年度	6,946	39,792	2,539	4,408,314	4,269,052	139,262

(注)課税状況調による

(5)所得控除額

(単位:千円)

区 分		平成27年度	平成28年度	平成29年度	平成30年度	平成31年度
所 得 控 除 額	雑 損	1,932	3,661	1,425	443	2,575
	医 療 費	857,683	900,661	923,526	953,653	956,290
	社会保険料	24,386,640	25,392,024	26,220,588	26,879,304	27,327,175
	小規模企業 共済基金	457,470	475,569	489,605	580,647	695,737
	生命保険料	1,756,646	1,823,449	1,898,259	1,952,020	1,992,092
	地震保険料	88,921	91,137	96,070	95,005	97,823
	障 害 者	522,840	504,980	497,180	480,140	475,360
	寡 婦	308,100	317,240	328,260	325,700	329,900
	寡 夫	39,780	40,300	42,900	46,280	45,760
	勤 労 学 生	520	1,040	1,560	780	520
	配 偶 者	3,714,870	3,639,990	3,648,970	3,562,940	3,280,840
	配偶者特別	339,960	356,030	354,730	353,490	768,490
	扶 養	3,887,330	3,839,100	3,841,540	3,821,320	3,777,030
基 礎	16,035,690	16,315,200	16,554,120	16,720,770	16,863,660	
合 計	52,398,382	53,700,381	54,898,733	55,772,492	56,613,252	

(注)課税状況調による

(6) 個人の市民税課税標準額段階別所得割額等に関する調

年 度	区 分	納 税 義 務 者 数			総所得金額等 (A)	所得控除額 (B)
		所得税の納税 義務あり	所得税の納税 義務なし	計		
	平成26年度	44,147	4,302	48,449	138,095,015	51,830,383
	平成27年度	44,324	4,269	48,593	138,777,277	52,398,382
	平成28年度	45,093	4,347	49,440	142,829,972	53,700,381
	平成29年度	45,641	4,523	50,164	145,645,939	54,898,733
	平成30年度	46,002	4,668	50,670	148,331,061	55,772,492
	平成31年度	46,319	4,784	51,103	151,227,183	56,613,252
課 税 標 準 額	10万円以下	687	1,564	2,251	2,476,966	1,418,091
	10万円を超え 100万円以下	17,165	877	18,042	25,559,714	14,812,742
	100万円を超え 200万円以下	14,696	1,310	16,006	40,300,214	16,795,018
	200万円を超え 300万円以下	6,562	884	7,446	28,612,597	10,191,443
	300万円を超え 400万円以下	3,507	147	3,654	18,867,719	6,115,250
	400万円を超え 550万円以下	2,087	2	2,089	13,598,703	3,879,073
	550万円を超え 700万円以下	563	0	563	4,583,196	1,127,042
	700万円を超え 1,000万円以下	473	0	473	4,998,857	961,050
	1,000万円超	579	0	579	12,229,217	1,313,543

(単位:人、千円、%)

課税標準額 (C)=(A)-(B)	算出税額 (D)	税額控除額等 (E)	所得割税額 (F)=(D)-(E)	平均税率
86,264,632	5,072,603	185,042	4,887,561	6.0
86,378,895	5,133,163	191,273	4,941,890	6.0
89,129,591	5,279,361	225,743	5,053,618	6.0
90,747,206	5,389,177	249,193	5,139,984	6.0
92,558,569	5,477,783	281,783	5,196,000	6.0
94,613,931	5,588,613	313,581	5,275,032	6.0
1,058,875	33,622	3,177	30,445	
10,746,972	623,248	55,425	567,823	
23,505,196	1,399,569	98,012	1,301,557	
18,421,154	1,096,637	62,175	1,034,462	
12,752,469	760,650	21,495	739,155	
9,719,630	578,831	15,602	563,229	
3,456,154	206,601	8,433	198,168	
4,037,807	240,805	11,530	229,275	
10,915,674	648,650	37,732	610,918	

(課税状況調より)

(7) 法人の市民税調定額の推移

(単位:社、千円)

区分 年度	納税義務者数	均等割額	法人税割額
平成26年度	2,961	284,631	1,878,153
平成27年度	2,964	287,180	862,619
平成28年度	2,978	302,313	1,201,242
平成29年度	3,007	305,252	1,172,604
平成30年度	3,035	296,891	760,751

(注) 課税状況調による

(8) 法人の均等割納税義務者数

(単位:社)

区分 年度	平成26年度	平成27年度	平成28年度	平成29年度	平成30年度
資本金等の金額 1,000万円以下 従業員数 50人以下	2,181	2,183	2,186	2,232	2,245
資本金等の金額 1,000万円以下 従業員数 50人超	25	30	28	29	32
資本金等の金額 1,000万円超～1億円 従業員数 50人以下	440	437	439	430	439
資本金等の金額 1,000万円超～1億円 従業員数 50人超	40	39	40	40	39
資本金等の金額 1億円超～10億円 従業員数 50人以下	102	98	101	102	109
資本金等の金額 1億円超～10億円 従業員数 50人超	11	10	12	12	12
資本金等の金額 10億円超～ 従業員数 50人以下	145	149	151	141	138
資本金等の金額 10億円超～50億円 従業員数 50人超	5	5	3	3	4
資本金等の金額 50億円超～ 従業員数 50人超	12	13	18	18	17
計	2,961	2,964	2,978	3,007	3,035

(注) 課税状況調による

5 固定資産税

(1) 固定資産税当初調定額の推移(現年課税分)

(単位:千円、%)

区 分	平成27年度		平成28年度		平成29年度		平成30年度		平成31年度	
	調定額	対前年 伸び率	調定額	対前年 伸び率	調定額	対前年 伸び率	調定額	対前年 伸び率	調定額	対前年 伸び率
土 地	2,021,812	▲ 1.8	1,986,345	▲ 1.8	1,981,878	▲ 0.2	1,968,715	▲ 0.7	1,975,712	0.4
家 屋	2,822,570	▲ 2.9	2,913,316	3.2	2,996,221	2.8	2,988,197	▲ 0.3	3,119,909	4.4
償却資産	834,940	▲ 0.1	978,711	17.2	956,136	▲ 2.3	1,319,304	38.0	1,326,319	0.5
合 計	5,679,322	▲ 2.1	5,878,372	3.5	5,934,235	1.0	6,276,216	5.8	6,421,940	2.3

(注1) 償却資産については、大臣・知事配分を含む。

(注2) 調定額については、普通交付税算定調書による。

(2) 納税義務者数

(単位:人)

区 分	土 地	家 屋	償却資産	計
平成27年度	33,098	36,357	916	70,371
平成28年度	33,160	36,573	1,101	70,834
平成29年度	33,361	36,857	1,205	71,423
平成30年度	33,578	37,160	1,258	71,996
平成31年度	33,741	37,352	1,322	72,415

(注1) 概要調書による。

(注2) 免税点未満を除く。

(3) 土地筆数・家屋棟数

(単位:筆、棟)

区 分	平成27年度	平成28年度	平成29年度	平成30年度	平成31年度
土 地	158,009	157,387	156,964	156,310	156,226
家 屋	74,705	74,779	74,603	76,823	76,869

(注1) 概要調書による。

(注2) 免税点未満を除く。

(4)土地に関する概要

区 分 年 度	地 積				決 定		
	非課税地積	評価総地積	法定免税点 未満のもの	法定免税点 以上のもの (口) - (ハ)	総 額	法定免税点 未満のもの	
	(㎡) (イ)	(㎡) (ロ)	(㎡) (ハ)	(㎡) (ニ)	(千円) (ホ)	(千円) (ヘ)	
平成 27 年度	32,049,849	79,750,151	8,681,402	71,068,749	357,305,844	2,055,424	
平成 28 年度	31,996,915	79,783,085	8,807,280	70,975,805	351,725,363	2,145,196	
平成 29 年度	31,948,913	79,831,087	8,799,352	71,031,735	351,226,804	2,173,673	
平成 30 年度	31,920,412	79,869,588	8,897,645	70,971,943	352,216,385	2,160,318	
平成 31 年度	31,993,103	79,836,897	8,771,740	71,065,157	352,932,614	2,154,409	
田	一般田	520,451	24,769,486	1,075,424	23,694,062	3,181,806	129,397
	市街化区域 田	2,796	69,414	238	69,176	643,439	586
畑	一般畑	98,993	7,372,187	1,430,261	5,941,926	311,268	48,521
	市街化区域 畑	267	35,038	2,717	32,321	123,488	2,576
宅 地	小規模 住宅	—	7,973,081	264,307	7,708,774	147,410,398	1,751,693
	一般住宅	—	5,121,544	63,487	5,058,057	71,496,428	119,391
	非住宅地	—	6,839,348	20,709	6,818,639	110,654,161	38,810
	計	1,426,774	19,933,973	348,503	19,585,470	329,560,987	1,909,894
池 沼	19,743	26,931	2,146	24,785	209	19	
山 林	3,642,206	23,846,787	5,689,487	18,157,300	280,778	52,359	
原 野	45,337	192,696	52,218	140,478	3,383	641	
雑 種 地	966,566	3,590,385	170,746	3,419,639	18,827,256	10,416	
そ の 他	25,269,970	—	—	—	—	—	

価 格		筆 数				単位当たり価格	
法定免税点 以上のもの (ホ) - (ヘ) (千円)	(ト)に係る 課税標準額 (千円)	非課税地 筆 数	評 価 総 筆 数	法定免税 未満のもの	法定免税 以上のもの (ヌ) - (ル)	平 均 価 格 (ホ) / (ロ) (円 / ㎡) (ワ)	最 高 価 格 (円 / ㎡) (カ)
(ト)	(チ)	(リ)	(ヌ)	(ル)	(ヲ)	(ワ)	(カ)
355,250,420	144,992,810	80,259	174,639	16,630	158,009	4,480	—
349,580,167	142,446,756	81,078	174,378	16,991	157,387	4,409	—
349,053,131	142,111,431	81,596	173,991	17,027	156,964	4,400	—
350,056,067	141,526,252	82,124	173,410	17,100	156,310	4,410	—
350,778,205	142,024,950	82,655	173,179	16,953	156,226	4,421	—
3,052,409	3,033,224	2,181	36,977	2,301	34,676	128	150
642,853	447,892	11	194	6	188	9,270	29,240
262,747	262,553	500	15,617	4,787	10,830	42	78
120,912	84,627	2	87	18	69	3,524	21,250
145,658,705	24,191,830	—	50,405	2,625	47,780	18,489	71,525
71,377,037	23,658,092	—	33,196	902	32,294	13,960	68,085
110,615,351	77,197,071	—	13,513	279	13,234	16,179	75,324
327,651,093	125,046,993	2,568	97,114	3,806	93,308	16,533	75,324
190	190	77	42	13	29	8	23
228,419	228,418	1,035	16,006	5,230	10,776	12	31
2,742	2,741	106	730	155	575	18	24
18,816,840	12,918,312	1,440	6,412	637	5,775	5,244	61,889
—	—	74,735	—	—	—	—	—

(5)家屋に関する概要

年 度	区 分	納税義務 者数 (人)	棟 数			床 面 積(m ²)		
			木 造	木造以外	計	木 造	木造以外	計
平成 26 年度		38,411	62,208	17,650	79,858	4,824,434	3,925,803	8,750,237
平成 27 年度		38,641	61,973	17,690	79,663	4,857,360	3,924,850	8,782,210
平成 28 年度		38,796	61,932	17,659	79,591	4,901,676	3,931,131	8,832,807
平成 29 年度		38,971	61,594	17,628	79,222	4,923,699	3,949,561	8,873,260
平成 30 年度		39,316	62,862	18,559	81,421	4,984,346	3,986,542	8,970,888
平成 31 年度		39,444	62,783	18,570	81,353	5,018,330	4,043,868	9,062,198
個人が 所有する 家屋	法定免税点 未満のもの	2,045	4,123	305	4,428	136,939	7,041	143,980
	法定免税点 以上のもの	35,828	57,412	14,096	71,508	4,748,123	1,741,430	6,489,553
	計	37,873	61,535	14,401	75,936	4,885,062	1,748,471	6,633,533
法人が 所有する 家屋	法定免税点 未満のもの	47	35	21	56	1,151	632	1,783
	法定免税点 以上のもの	1,524	1,213	4,148	5,361	132,117	2,294,765	2,426,882
	計	1,571	1,248	4,169	5,417	133,268	2,295,397	2,428,665
計	法定免税点 未満のもの	2,092	4,158	326	4,484	138,090	7,673	145,763
	法定免税点 以上のもの	37,352	58,625	18,244	76,869	4,880,240	4,036,195	8,916,435

決 定 価 格(千円)			単 位 当 たり 価 格(円)		
木 造	木造以外	計	木 造	木造以外	計
94,669,004	121,247,498	215,916,502	19,490	30,892	24,586
91,615,457	119,111,621	210,727,078	18,691	30,300	23,857
95,853,700	121,994,352	217,848,052	19,468	30,888	24,551
99,232,261	124,851,963	224,084,224	20,154	31,612	25,254
99,752,922	123,527,376	223,280,298	20,013	30,986	24,889
104,095,478	128,831,167	232,926,645	20,743	31,858	25,703
151,610	25,936	177,546	1,107	3,684	1,233
100,523,910	52,637,803	153,161,713	21,171	30,227	23,601
100,675,520	52,663,739	153,339,259	20,609	30,120	23,116
1,923	2,461	4,384	1,671	3,894	2,459
3,418,035	76,164,967	79,583,002	25,871	33,191	32,792
3,419,958	76,167,428	79,587,386	25,662	33,183	32,770
153,533	28,397	181,930	1,112	3,701	1,248
103,941,945	128,802,770	232,744,715	21,299	31,912	26,103

(6) 償却資産に関する概要

(単位:千円)

年 度	区 分	納税義務者数 (人)	決 定 価 格	課税標準額	課税標準額の内訳	
					課税標準の特例規定の適用を受けるもの(イ)	(イ)以外のもの
平成 25 年度		780	70,288,473	62,813,803	318,952	47,114,413
平成 26 年度		814	61,101,000	59,888,614	793,895	45,140,569
平成 27 年度		916	62,349,565	59,964,315	2,368,958	43,383,983
平成 28 年度		1,101	73,464,782	70,203,450	3,766,648	52,429,596
平成 29 年度		1,205	71,087,035	68,560,378	3,399,635	51,412,438
平成 30 年度		1,258	96,569,774	94,469,667	2,192,324	78,782,543
平成 31 年度		1,322	97,734,993	94,737,105	748,559	80,577,940
市長が価格等を決定したもの	構 築 物		26,938,747	26,920,236	18,027	26,902,209
	機 械 及 び 装 置		45,213,216	44,498,849	724,459	43,774,390
	船 舶		72,272	69,976	627	69,349
	航 空 機		0	0	0	0
	車 両 及 び 運 搬 具		938,048	938,048	0	938,048
	工 具、器 具 及 び 品 備		8,905,456	8,899,390	5,446	8,893,944
	調 整 額		0	0	0	0
	計 (ハ)		82,067,739	81,326,499	748,559	80,577,940
法第 三 百 八 十 九 条 関 係	総務大臣が価格等を決定し、配分したもの		14,954,540	12,719,944		
	県知事が価格等を決定し、配分したもの		712,714	690,662		
	計 (二)		15,667,254	13,410,606		
法第743条第1項の規定により県知事が価格等を決定したもの (ホ)			0	0		
合計(ハ)+(二)+(ホ)			97,734,993	94,737,105		
同上内訳	市 分 の 額			94,737,105		
	県 分 の 額			0		

(注) 納税義務者数については、免税点未満を除く。

6 諸 税

(1) 特別土地保有税調定額の推移

(単位:千円)

区 分	平成26年度		平成27年度		平成28年度		平成29年度		平成30年度	
	取得分	保有分	取得分	保有分	取得分	保有分	取得分	保有分	取得分	保有分
納税義務者数	0	0	0	0	0	0	0	0	0	0
調 定 額	0	0	0	0	0	0	0	0	0	0

(2) 市たばこ税調定額の推移

(単位:円)

区 分	平成26年度	平成27年度	平成28年度	平成29年度	平成30年度
調 定 額	829,219,075	806,485,286	768,409,523	730,241,122	718,146,695
対前年 比(%)		▲ 3.7	▲ 2.7	▲ 4.7	▲ 1.7

(3) 入湯税調定額の推移

(単位:円)

区 分	平成26年度	平成27年度	平成28年度	平成29年度	平成30年度
調 定 額	25,734,750	27,193,050	27,965,850	27,387,000	27,820,650
対前年 比(%)		5.2	5.7	▲ 2.1	1.6

(4) 国有資産等所在市町村交付金調定額の推移(当初)

(単位:円)

年度 区 分	平成27年度	平成28年度	平成29年度	平成30年度	平成31年度
国	1,867,500	1,805,900	1,530,100	1,461,900	1,428,000
県	8,156,400	8,219,900	7,968,800	7,903,600	7,861,900
市			6,300	6,300	6,300
合 計	10,023,900	10,025,800	9,505,200	9,371,800	9,296,200

(5) 軽自動車税調定額の推移(当初)

(単位:円)

区 分	平成27年度	平成28年度	平成29年度	平成30年度	平成31年度
調 定 額	291,573,000	340,619,500	356,921,200	371,079,300	384,644,400
対前年比(%)	3.3	16.8	4.8	4.0	3.7

(6) 軽自動車税車種別課税台数の推移(当初)

(単位:台、%)

区 分	平成27年度		平成28年度		平成29年度		平成30年度		平成31年度		
	台 数	構成比	台 数	構成比	台 数	構成比	台 数	構成比	台 数	構成比	
原動機付自転車	50 cc 以下	7,481	12.6	7,275	12.2	6,984	11.8	6,711	11.3	6,451	10.8
	50 cc 超 90 cc 以下	948	1.6	887	1.5	847	1.4	834	1.4	803	1.3
	90 cc 超 125 cc 以下	1,060	1.8	1,129	1.9	1,182	2.0	1,233	2.1	1,270	2.1
	ミニカー	92	0.2	85	0.1	87	0.1	89	0.1	84	0.1
	小 計	9,581	16.1	9,376	15.8	9,100	15.3	8,867	14.9	8,608	14.4
軽自動車及び小型特殊自動車	二 輪 車	1,318	2.2	1,339	2.3	1,337	2.2	1,344	2.3	1,356	2.3
	三 輪 車	2	0.0	2	0.0	2	0.0	2	0.0	3	0.0
	四 乗 用 車	32,239	54.1	32,453	54.6	32,969	55.5	33,392	56.1	33,931	56.7
	四 貨 物 車	10,622	17.8	10,385	17.5	10,184	17.1	10,100	17.0	10,138	16.9
	小 計	44,181	74.2	44,179	74.4	44,492	74.9	44,838	75.4	45,428	75.9
	農 耕 用	4,203	7.1	4,164	7.0	4,067	6.8	3,960	6.7	3,906	6.5
	そ の 他	116	0.2	116	0.2	126	0.2	128	0.2	139	0.2
	小 計	4,319	7.2	4,280	7.2	4,193	7.1	4,088	6.9	4,045	6.8
二輪の小型自動車	1,502	2.5	1,560	2.6	1,652	2.8	1,682	2.8	1,737	2.9	
合 計	59,583	100.0	59,395	100.0	59,437	100.0	59,475	100.0	59,818	100.0	

(注) 賦課期日現在

(7) ご当地ナンバー交付枚数(平成30年度)

種類	交付枚数	比率(%)
お城ナンバー	220	35.5
うちわナンバー	89	14.4
通常ナンバー	310	50.1
合 計	619	100.0



お城ナンバー



うちわナンバー

7 徴収関係等

(1) 市税等の口座振替取扱状況(全納及び第1期分)

(単位:件)

区分	市県民税	固定資産税	軽自動車税	国民健康保険税	介護保険料	後期高齢者 医療保険料	合計
平成27年度	3,589	18,305	12,313	4,256	231	983	39,677
平成28年度	3,553	18,319	12,148	4,378	223	975	39,596
平成29年度	3,270	18,319	11,971	4,469	203	990	39,222
平成30年度	2,957	18,133	11,601	4,427	194	977	38,289
平成31年度	2,375	17,951	11,364	4,462	196	984	37,332

(2) 市税等のコンビニ取扱状況(全納及び第1期分)

(単位:件)

区分	市県民税	固定資産税	軽自動車税	国民健康保険税	介護保険料	合計
平成27年度	3,818	5,816	15,877	1,942	300	27,753
平成28年度	4,162	6,708	16,931	1,983	355	30,139
平成29年度	4,196	6,912	17,759	2,037	353	31,257
平成30年度	4,176	7,690	19,117	2,077	380	33,440
平成31年度	3,177	8,448	20,321	1,948	362	34,256

※ 1 平成23年度から軽自動車税についてコンビニ収納開始

2 平成24年度から市県民税、固定資産税、国民健康保険税、介護保険料についてコンビニ収納開始

(3) ペイジー口座振替受付サービス取扱状況

(単位:件)

区分	市県民税	固定資産税	軽自動車税	国民健康保険税	介護保険料	後期高齢者 医療保険料	合計
平成27年度	26	26	16	173	14	12	267
平成28年度	168	211	85	604	44	52	1,164
平成29年度	68	129	33	523	28	37	818
平成30年度	73	121	44	445	30	54	767

※平成27年度から開始

(4)徴収に関する調

ア 平成30年度 欠損処分の状況

種 別 区 分	調 年 定 度	市 民 税		特 徴 市 民 税		法 人 市 民 税		固 定 資 産 税	
		件 数	金 額	件 数	金 額	件 数	金 額	件 数	金 額
執 行 停 止	24 以前	2	235,608	0	0	0	0	15	741,800
	25	20	208,524	0	0	0	0	4	28,000
	26	42	628,890	0	0	1	37,165	9	23,000
	27	46	713,458	0	0	0	0	15	35,800
	28	13	278,254	0	0	1	130,000	7	32,142
	29	4	97,718	0	0	0	0	16	225,664
	30	131	1,273,046	0	0	4	634,800	87	719,832
	計	258	3,435,498	0	0	6	801,965	153	1,806,238
時 効	25 以前	736	11,150,417	58	245,572	18	934,000	681	10,741,970
合 計		994	14,585,915	58	245,572	24	1,735,965	834	12,548,208

(単位:円)

軽自動車税		特別土地保有税		計		国民健康保険税		合 計	
件 数	金 額	件数	金 額	件 数	金 額	件 数	金 額	件 数	金 額
0	0	0	0	17	977,408	15	220,400	32	1,197,808
1	4,000	0	0	25	240,524	101	972,100	126	1,212,624
14	57,600	0	0	66	746,655	179	1,851,700	245	2,598,355
14	54,000	0	0	75	803,258	78	867,900	153	1,671,158
0	0	0	0	21	440,396	8	262,300	29	702,696
1	4,000	0	0	21	327,382	12	87,700	33	415,082
3	10,000	0	0	225	2,637,678	6	68,100	231	2,705,778
33	129,600	0	0	450	6,173,301	399	4,330,200	849	10,503,501
255	1,082,389	0	0	1,748	24,154,348	2,402	39,014,349	4,150	63,168,697
288	1,211,989	0	0	2,198	30,327,649	2,801	43,344,549	4,999	73,672,198

イ 差押え件数推移表

(単位:円)

項目	内 容	平成25年度	平成26年度	平成27年度	平成28年度	平成29年度	平成30年度
預金	差押件数	634	732	747	573	834	777
	差 押 額	107,686,683	70,141,332	99,747,720	116,645,322	147,616,681	149,571,751
	配当件数	577	628	631	547	808	756
	配 当 額	24,770,781	40,997,708	46,392,023	44,905,626	37,752,847	36,752,149
給与	差押件数	165	223	88	79	93	128
	差 押 額	73,488,311	43,614,829	32,226,479	21,652,231	13,880,663	33,359,081
不動産	差押件数	17	61	11	23	27	2
	差 押 額	23,480,073	25,352,792	8,524,811	14,267,300	12,399,013	1,366,100
	解除件数	15	22	9	12	8	17
	配 当 額	345,400	3,200,600	2,302,546	366,500	0	0
電 話	差押件数	0	0	0	0	0	0
	差 押 額	0	0	0	0	0	0
	解除件数	0	0	0	0	0	0
	配 当 額	0	0	0	0	0	0
動 産	差押件数	1	1	0	0	0	4
	差 押 額	1,553,600	391,200	0	0	0	40,798,100
	解除件数	0	0	0	0	0	5
	配 当 額	0	0	0	0	0	349,934
捜 索	差押件数	0	0	0	65	58	55
	差 押 額	0	0	0	30,001,991	47,777,913	17,081,417
	解除件数	0	0	0	22	16	20
	配 当 額	0	0	0	244,255	4,657,430	265,884
国 税 還 付 金	差押件数	104	116	55	145	134	156
	差 押 額	16,486,186	23,432,968	9,517,748	26,809,594	29,376,083	22,391,058
	配当件数	92	96	54	141	130	134
	配 当 額	4,685,230	6,478,304	2,928,118	5,819,683	5,431,474	4,762,885
交 付 要 求	要求件数	82	96	75	85	77	76
	要 求 額	22,798,986	21,211,199	10,696,150	45,842,305	12,009,041	17,496,926
	解除件数	51	66	60	58	53	44
	配 当 額	4,406,169	4,933,600	3,040,042	1,244,558	3,165,853	1,407,631
生 命 保 険	差押件数	134	112	40	45	85	83
	差 押 額	37,935,617	38,023,692	15,078,224	23,046,525	40,177,029	47,783,365
	解除件数	75	46	60	38	70	69
	配 当 額	10,552,210	7,026,107	7,953,665	5,128,566	99,598,721	7,713,449
そ の 他 債 権	差押件数	39	37	36	26	28	29
	差 押 額	12,720,322	23,193,793	7,849,340	4,934,257	6,011,298	8,640,577
	解除件数	31	18	28	22	17	18
	配 当 額	5,453,224	3,036,786	4,425,021	3,643,920	4,144,732	3,174,120
合 計	差押件数	1,176	1,378	1,052	1,041	1,336	1,310
	差 押 額	296,149,778	245,361,805	183,640,472	283,199,525	309,247,721	338,488,375
	解除件数	841	876	842	840	1,102	1,063
	配 当 額	50,213,014	65,673,105	67,041,415	61,353,108	65,112,208	54,426,052

※中讃広域行政事務組合への移管分を含む。

8 税外収入金に関する調

税外収入金決算額の推移

(単位:円)

区 分	平成26年度	平成27年度	平成28年度	平成29年度	平成30年度
個人県民税金事務委託金	175,142,654	174,388,573	174,963,975	174,816,064	184,747,758
弁 償 金	16,500	13,800	13,800	14,250	15,000
試乗用標識証明書 書換手数料	27,000	30,000	26,000	26,000	26,000
自動車臨時運行 許可手数料	552,750	426,000	489,750	432,750	386,250
納税証明等 手 数 料	10,071,550	10,274,750	10,465,900	10,007,450	8,830,400
督促手数料	3,271,338	2,971,476	2,864,380	2,852,428	2,613,100
延 滞 金	21,463,833	27,311,774	25,613,065	31,339,776	34,894,972

9 過誤納金還付状況

(単位:円)

年度 区分	平成26年度		平成27年度		平成28年度		平成29年度		平成30年度	
	件数	金額	件数	金額	件数	金額	件数	金額	件数	金額
現年度分	2,678	34,531,694	3,357	41,597,344	2,659	36,350,450	3,021	48,883,512	3,410	40,434,733
滞納繰越分	32	298,900	31	309,584	31	274,200	28	952,700	22	177,500
過年度支出	1,085	57,256,516	1,011	54,201,484	831	41,544,601	787	40,868,930	873	115,102,273

(税源移譲含む)

10 証明・閲覧に関する調

(単位:円)

区 分	平成26年度	平成27年度	平成28年度	平成29年度	平成30年度
件 数	27,473	28,116	28,521	27,421	24,106
調 定 額	10,071,550	10,274,750	10,465,900	10,007,450	8,830,400

11 税率一覧表（平成31年度）

税 目	区 分	税 率			
市 民 税	個 人 市 民 税	均等割	3,500円		
		所得割	6%		
	法 人 市 民 税	均等割			
			資 本 等 の 金 額	従 業 者 数	年 税 額
		1千万円以下の法人等	50人以下	5 万円	
			50人超	12 万円	
		1千万円を超え 1億円以下である法人	50人以下	13 万円	
			50人超	15 万円	
		1億円を超え 10億円以下である法人	50人以下	16 万円	
			50人超	40 万円	
		10億円を超え 50億円以下である法人	50人以下	41 万円	
			50人超	175 万円	
		50億円を超える法人	50人以下	41 万円	
50人超	300 万円				
	法人税割	課税標準額の100分の12.1			
固 定 資 産 税	課税標準額の100分の1.4 (免税点)				
	土 地	30万円未満			
	家 屋	20万円 "			
	償却資産	150万円 "			

税 目	区 分		税 率			
軽自動車税	車 種	種 類	税 額			
			原動機付自転車	50cc以下	2,000円	
		50cc超 90cc以下	2,000円			
		90cc超 125cc以下	2,400円			
		ミニカー	3,700円			
	小型特殊自動車	農耕用	2,400円			
		その他	5,900円			
	軽自動車	軽二輪(125ccを超え250cc以下のもの)	3,600円			
	二輪の小型自動車	二輪小型(250ccを超えるもの)	6,000円			
	車 種	種 類	税 額			
			平成27年3月31日 までに最初の新規検査を受けた 車両	平成27年4月1日 以後に最初の新規検査を受けた 車両	最初の新規検査 から13年を経過 した車両(最初の 新規検査が平成 18年3月以前の ものが対象)	
	軽自動車	軽三輪	3,100円	3,900円	4,600円	
		四輪乗用	営業用	5,500円	6,900円	8,200円
			自家用	7,200円	10,800円	12,900円
		四輪貨物	営業用	3,000円	3,800円	4,500円
自家用	4,000円		5,000円	6,000円		

税目	区分		税率			
軽自動車税	車種	種類	税額 (グリーン化特例(軽課))			
			(1) 電気軽自動車 天然ガス軽自動車	(2) ガソリン車・ハイブリッド車		
	軽自動車	軽三輪		1,000円	2,000円	3,000円
		四輪乗用	営業用	1,800円	3,500円	5,200円
			自家用	2,700円	5,400円	8,100円
		四輪貨物	営業用	1,000円	1,900円	2,900円
自家用	1,300円		2,500円	3,800円		
<p>(1)天然ガス軽自動車で、平成30年排出ガス規制に適合するもの又は平成21年排出ガス規制に適合し、かつ、平成21年排出ガス基準値より10%以上窒素酸化物の排出量が少ないもの。</p> <p>(2)平成30年排出ガス規制に適合し、かつ、平成30年排出ガス基準値より50%以上窒素酸化物等の排出量が少ないもの。又は、平成17年排出ガス規制に適合し、かつ、平成17年排出ガス基準値より75%以上窒素酸化物等の排出量が少ないもの。</p> <p>(3)乗用のものについては平成32年度燃費基準値より30%以上燃費性能の良いもの。貨物用のものについては平成27年度燃費基準値より35%以上燃費性能の良いもの。</p> <p>(4)乗用のものについては平成32年度燃費基準値より10%以上燃費性能の良いもの。貨物用のものについては平成27年度燃費基準値より15%以上燃費性能の良いもの。</p> <p>※(3)と(4)については、ガソリンを燃料とする軽自動車に限る。</p> <p>平成30年4月1日から平成31年3月31日までに最初の新規検査を受けた四輪以上及び三輪の軽自動車(新車に限る。)で、排出ガス性能と燃費性能の優れた環境負荷の小さいものについて、平成31年度分に限り、軽自動車税の税率を軽減する特例措置が適用される。</p>						
市たばこ税	①旧3級品以外の製造たばこ1,000本につき 5,692円 ②旧3級品の製造たばこ1,000本につき 4,000円 令和元年10月1日から5,692円					
入湯税	1人1日150円					

税 目	区 分		税 率	
国民健康保険税	基礎課税分	所得割	100分の8.30	限度額 61万円
		資産割	—	
		被保険者均等割額	27,500円	
		世帯別平等割額	28,300円	
	後期高齢者 支援金等 課税分	所得割	100分の2.60	限度額 19万円
		資産割	—	
		被保険者均等割額	7,000円	
		世帯別平等割額	7,000円	
	介護納付金 課税分	所得割	100分の2.30	限度額 16万円
資産割		—		
被保険者均等割額		8,000円		
世帯別平等割額		5,000円		

平成31年度 市税等（普通徴収分） 納期一覧表

納期月	税 目 等	納期別	納 期
4月	固定資産税	全・1	4月 1日～ 5月 7日
5月	軽自動車税	全	5月10日～ 5月31日
6月	市・県民税	全・1	6月10日～ 7月 1日
7月	固定資産税	2	7月10日～ 7月31日
	国民健康保険税	全・1	
	介護保険料	1	
	後期高齢者医療保険料	1	
8月	市・県民税	2	8月10日～ 9月 2日
	国民健康保険税	2	
	後期高齢者医療保険料	2	
9月	国民健康保険税	3	9月10日～ 9月30日
	介護保険料	2	
	後期高齢者医療保険料	3	
10月	市・県民税	3	10月10日～10月31日
	国民健康保険税	4	
	介護保険料	3	
	後期高齢者医療保険料	4	
11月	国民健康保険税	5	11月10日～12月 2日
	介護保険料	4	
	後期高齢者医療保険料	5	
12月	固定資産税	3	12月10日～12月27日
	国民健康保険税	6	
	介護保険料	5	
	後期高齢者医療保険料	6	
1月	市・県民税	4	1月10日～ 1月31日
	国民健康保険税	7	
	介護保険料	6	
	後期高齢者医療保険料	7	
2月	固定資産税	4	2月10日～ 3月 2日
	国民健康保険税	8	
	後期高齢者医療保険料	8	
3月	随時税目	随時期	3月10日～ 3月31日

市税等のお支払いは便利な口座振替で

市 税 概 要

編 集 令和元年9月2日 発行
発 行 丸 亀 市 総 務 部 税 務 課

〒 763-8501 丸 亀 市 大 手 町 二 丁 目 3 番 1 号

TEL 【代表】 0877(23)2111