

令和2年度

市 税 概 要



丸亀市
MARUGAME CITY

凡 例

- 1 本書に用いる千円単位の数値は、単位未満を四捨五入、また比率は、小数点以下2位を四捨五入とした。したがって、合計と内訳の計、差引き等が一致しない場合がある。
- 2 該当数値はあるが、単位未満のものは、「0.0」で表示した。
- 3 各表中の符号の用法は、次のとおりである。
 - 「－」 ～ 該当数値のないもの
 - 「皆増」～ 前年度に数値がなく、全額増加したもの
 - 「皆減」～ 当年度に数値がなく、全額減少したもの

目 次

1	丸亀市の人口等	1 頁
2	税務行政機構	2 頁
(1)	行政機構	2 頁
(2)	税務事務分掌	3 頁
(3)	市町村税の徴収に要する経費等に関する調	4 頁
3	財 務	6 頁
(1)	一般会計歳入決算状況	6 頁
(2)	一般会計歳出決算状況（目的別）	8 頁
(3)	自主財源と依存財源の状況	10 頁
(4)	市税決算額の状況	12 頁
(5)	市税決算額の推移	13 頁
(6)	一般会計歳入総額に占める市税の推移	14 頁
(7)	市税税目別収入の推移	15 頁
(8)	市税年度別・税目別収入の状況（徴収率）	16 頁
(9)	一般会計当初予算額	18 頁
4	市 民 税	21 頁
(1)	個人の市県民税調定額の推移（当初）	21 頁
(2)	個人の市民税年齢階層別納税義務者数	21 頁
(3)	個人の市民税納税義務者数	22 頁
(4)	個人の市民税特別徴収義務者等に関する調	22 頁
(5)	所得控除額	23 頁
(6)	個人の市民税課税標準額段階別所得割額等に関する調	24 頁
(7)	法人の市民税調定額の推移	26 頁
(8)	法人の均等割納税義務者数	26 頁

5	固定資産税	27頁
(1)	固定資産税当初調定額の推移（現年課税分）	27頁
(2)	納税義務者数	27頁
(3)	土地筆数・家屋棟数	27頁
(4)	土地に関する概要	28頁
(5)	家屋に関する概要	30頁
(6)	償却資産に関する概要	32頁
6	諸税	33頁
(1)	特別土地保有税調定額の推移	33頁
(2)	市たばこ税調定額の推移	33頁
(3)	入湯税調定額の推移	33頁
(4)	国有資産等所在市町村交付金調定額の推移（当初）	33頁
(5)	軽自動車税（種別割）調定額の推移（当初）	34頁
(6)	軽自動車税（種別割）車種別課税台数の推移（当初）	34頁
(7)	ご当地ナンバー交付枚数	34頁
7	徴収関係等	35頁
(1)	市税等の口座振替取扱状況（全納及び第1期分）	35頁
(2)	市税等のコンビニ取扱状況（全納及び第1期分）	35頁
(3)	ペイジー口座振替受付サービス取扱状況	35頁
(4)	徴収に関する調	36頁
8	税外収入金に関する調	39頁
9	過誤納金還付状況	39頁
10	証明・閲覧に関する調	39頁
11	税率一覧表	40頁
参考	市税等（普通徴収分）納期一覧表	44頁

1 丸 亀 市 の 人 口 等

(1)人口・世帯数等調

(単位:世帯、人)

年 次	世帯数	人 口			1世帯当たりの人員
		総 数	男	女	
平成19年	41,414	110,175	53,200	56,975	2.66
20年	42,006	110,511	53,362	57,149	2.63
21年	42,478	110,726	53,568	57,158	2.61
22年	42,733	110,486	53,424	57,062	2.59
23年	43,116	110,381	53,585	56,796	2.56
24年	43,550	110,568	53,660	56,908	2.54
25年	43,881	110,569	53,667	56,902	2.52
26年	44,206	110,301	53,461	56,840	2.50
27年	44,759	110,344	53,630	56,714	2.47
28年	44,142	110,034	53,223	56,811	2.49
29年	44,551	109,922	53,277	56,645	2.47
30年	44,781	109,678	53,176	56,502	2.45
令和元年	45,047	109,281	52,968	56,313	2.43
2年	45,436	109,139	52,872	56,267	2.40

(注)各年とも4月1日現在の数値による。

(2)就業構造の推移

(単位:人、%)

年	第1次産業		第2次産業		第3次産業		総数	
	人数	構成比	人数	構成比	人数	構成比	人数	構成比
昭和55年	5,706	12.2	17,199	36.7	23,924	51.1	46,829	100.0
60年	5,125	10.7	17,529	36.7	25,210	52.7	47,809	100.0
平成 2年	3,893	7.8	17,933	35.9	28,067	56.3	49,893	100.0
7年	3,660	6.7	18,927	34.7	31,992	58.6	54,579	100.0
12年	2,909	5.4	18,276	33.9	32,802	60.8	53,987	100.0
17年	2,997	5.6	16,232	30.4	33,650	63.0	53,406	100.0
22年	2,121	4.2	15,191	29.8	32,197	63.2	50,981	100.0
27年	1,918	3.8	15,014	29.6	31,999	63.0	50,783	100.0

(注)各年とも国勢調査の数値による。

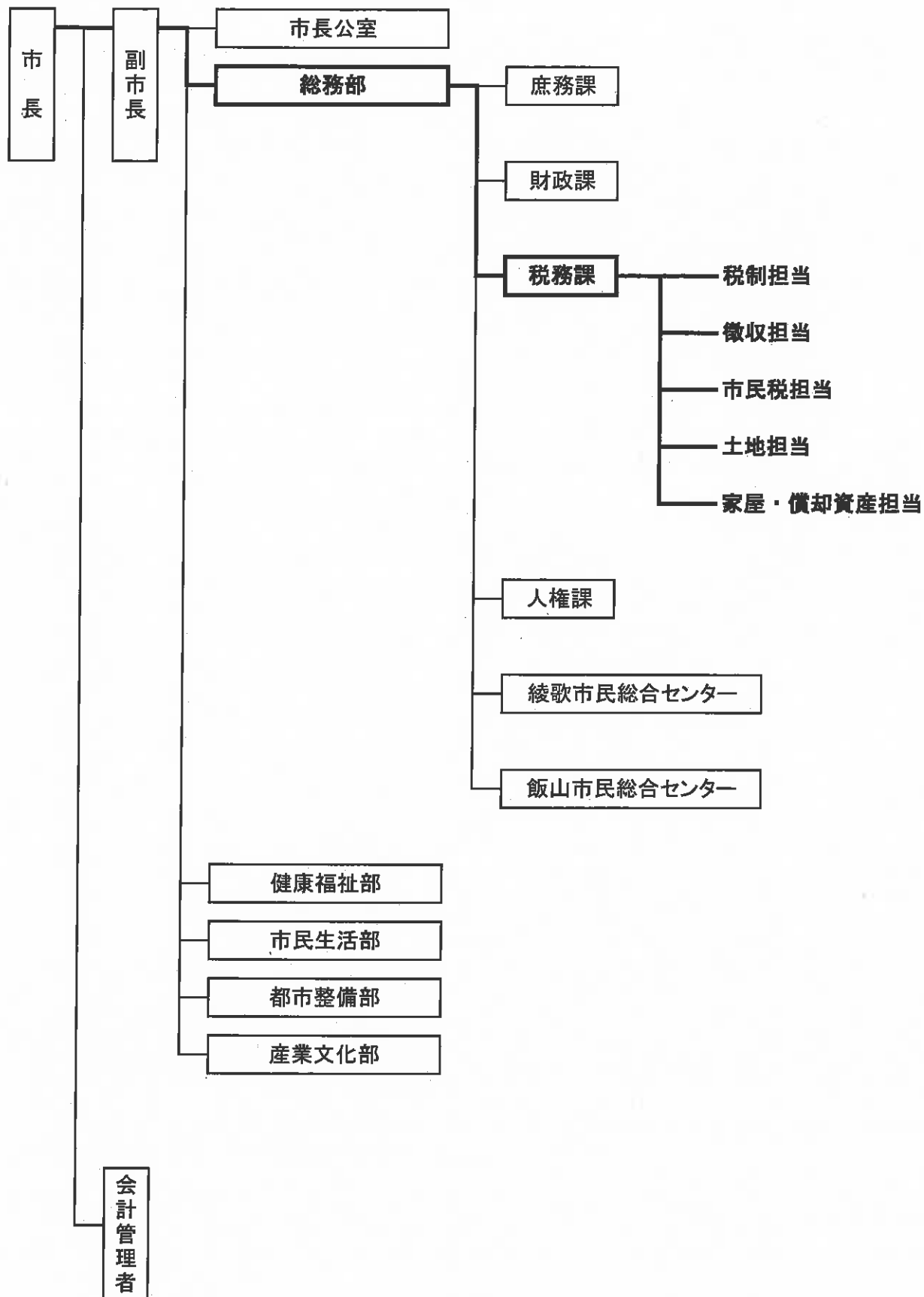
昭和55年～平成17年は旧1市2町の合計値。

総数に分類不能の産業を含む。

2 税務行政機構

令和2年4月1日現在

(1) 行政機構



(2) 税務事務分掌

区分 (担当別)	分 担 事 務
課 長 副 課 長	税務一般総括
税制担当	<ul style="list-style-type: none"> (1) 税務行政の連絡・調整及び税制に関すること。 (2) 税、介護保険料及び後期高齢者医療保険料に係る調査、統計並びに報告の総括に関すること。 (3) 税務証明、介護保険料納付証明、後期高齢者医療保険料納付証明の受付及び交付並びに手数料の徴収に関すること。 (4) 税務公簿の閲覧の受付及び手数料の徴収に関すること。 (5) 軽自動車税、市たばこ税及び入湯税の賦課並びに減免に関すること。 (6) 軽自動車税の標識交付及び手数料の徴収に関すること。 (7) 自動車臨時運行許可及び手数料の徴収に関すること。 (8) 市税、県民税、国民健康保険税、介護保険料、後期高齢者医療保険料その他徴収金の収納整理に関すること。 (9) 納税思想の普及及び宣伝に関すること。 (10) 納税の奨励に関すること。 (11) 過誤納金の充当又は還付に関すること。 (12) 口座振替に関すること。 (13) 課内の他の所管に属さない事項及び課内庶務に関すること。
徴収担当	<ul style="list-style-type: none"> (1) 市税、県民税、国民健康保険税、介護保険料及び後期高齢者医療保険料の徴収並びに督促及び滞納整理処分に関すること。 (2) 市税、県民税、国民健康保険税、介護保険料及び後期高齢者医療保険料の徴収及び滞納処分に関する審査請求並びに諸願書の処理に関すること。 (3) 市税、県民税及び国民健康保険税の執行停止並びに不納欠損処分に関すること。 (4) 介護保険料及び後期高齢者医療保険料の不納欠損処分に関すること。 (5) 徴収嘱託及び受託に関すること。 (6) その他徴収に関すること。
市民税担当	<ul style="list-style-type: none"> (1) 市県民税及び国民健康保険税の課税客体の調査並びに賦課に関すること。 (2) 介護保険料の賦課客体の調査及び賦課に関すること。 (3) 前2号の事務に係る審査請求及び減免申請の処理に関すること。 (4) その他市県民税、国民健康保険税及び介護保険料に関すること。 (5) 後期高齢者医療保険料の通知等に関すること。
土地担当	<ul style="list-style-type: none"> (1) 土地に係る固定資産税の課税客体の調査(評価を含む。)及び賦課に関すること。 (2) 前号の事務に係る審査請求及び減免申請の処理に関すること。 (3) 国有資産等所在市町村交付金に関すること。 (4) 地籍図等の写しの交付に関すること。 (5) その他土地に係る固定資産税に関すること。
家屋・償却 資産担当	<ul style="list-style-type: none"> (1) 家屋及び償却資産に係る固定資産税の課税客体の調査(評価を含む。)並びに賦課に関すること。 (2) 前号の事務に係る審査請求及び減免申請の処理に関すること。 (3) その他家屋及び償却資産に係る固定資産税に関すること。

(3)市町村税の徴収に要する経費等に関する調

区 分		年 度	平成27年度		
			金 額	前年比	
税 収 入 額		(A) 市 税	13,181,419	▲ 7.6	
		(B) 個人の県民税	3,415,831	0.7	
		(C) 合 計	16,597,250	▲ 6.0	
徴 税 費	人 件 費	(D) 基 本 給	115,226	6.7	
		(E) 諸 手 当	68,005	13.3	
		(イ) 超過勤務手当	14,093	21.6	
		(ロ) 税務特別手当	682	▲ 0.3	
		(ハ) その他の手当	53,230	11.5	
		(F) そ の 他	33,838	9.8	
			(G) 小 計	217,069	9.2
	需 用 費	(H) 旅 費	130	80.6	
		(I) 賃 金	8,385	45.4	
		(J) そ の 他	99,505	7.3	
		(K) 小 計	108,020	9.6	
	報 奨 金 及 び こ れ に 類 す る 経 費	(L) 納期前納付報奨金	0	—	
(M) 納税貯蓄組合補助金		0	—		
(N) 納税奨励金		0	—		
(O) そ の 他		0	—		
(P) 小 計		0	—		
そ の 他		(Q) そ の 他	0	—	
(R) 合 計			325,089	9.3	
県 民 税 徴 収 取 扱 費		(S) 納税義務者の数を 基準にした金額	163,781	▲ 0.1	
		(T) 報奨金の額に相当する金額	0	—	
		(U) 合 計	163,781	▲ 0.1	
(V) (R) - (U)			161,308	20.9	
税 収 入 額 対 す る 徴 税 費 の 割 合		(R) / (C)	2.0	—	
		(V) / (A)	1.2	—	

(単位:千円、%)

平成28年度		平成29年度		平成30年度		令和元年度	
金額	前年比	金額	前年比	金額	前年比	金額	前年比
13,831,036	4.9	13,967,453	1.0	13,920,583	▲ 0.3	14,401,311	3.5
3,483,178	2.0	3,559,043	2.2	3,584,084	0.7	3,615,262	0.9
17,314,214	4.3	17,526,496	1.2	17,504,667	▲ 0.1	18,016,573	2.9
114,995	▲ 0.2	114,728	▲ 0.2	108,509	▲ 5.4	99,579	▲ 8.2
65,230	▲ 4.1	76,076	16.6	70,283	▲ 7.6	72,580	3.3
11,665	▲ 17.2	20,932	79.4	17,724	▲ 15.3	23,311	31.5
480	▲ 29.6	463	▲ 3.5	438	▲ 5.4	547	24.9
53,085	▲ 0.3	54,681	3.0	52,121	▲ 4.7	48,722	▲ 6.5
34,769	2.8	36,140	3.9	34,910	▲ 3.4	31,908	▲ 8.6
214,994	▲ 1.0	226,944	5.6	213,702	▲ 5.8	204,067	▲ 4.5
374	187.7	362	▲ 3.2	297	▲ 18.0	318	7.1
6,961	▲ 17.0	7,271	4.5	6,010	▲ 17.3	7,695	28.0
95,872	▲ 3.7	94,632	▲ 1.3	101,809	7.6	104,083	2.2
103,207	▲ 4.5	102,265	▲ 0.9	108,116	5.7	112,096	3.7
0	—	0	—	0	—	0	—
0	—	0	—	0	—	0	—
0	—	0	—	0	—	0	—
0	—	0	—	0	—	0	—
0	—	0	—	0	—	0	—
0	—	0	—	0	—	0	—
318,201	▲ 2.1	329,209	3.5	321,818	▲ 2.2	316,163	▲ 1.8
166,628	1.7	166,692	0.0	170,919	2.5	171,007	0.1
0	—	0	—	0	—	0	—
166,628	1.7	166,692	0.0	170,919	2.5	171,007	0.1
151,573	▲ 6.0	162,517	7.2	150,899	▲ 7.1	145,156	▲ 3.8
1.8	—	1.9	—	1.8	—	1.8	—
1.1	—	1.2	—	1.1	—	1.0	—

(課税状況調による)

3 財 務

(1)一般会計歳入決算状況

款	年 度	平成25年度		平成26年度		平成27年度	
		金 額	前年比	金 額	前年比	金 額	前年比
市 税		14,934,232	4.2	14,268,312	▲ 4.5	13,181,419	▲ 7.6
地 方 譲 与 税		314,369	▲ 4.7	299,364	▲ 4.8	313,634	4.8
利 子 割 交 付 金		49,557	▲ 6.9	48,589	▲ 2.0	40,105	▲ 17.5
配 当 割 交 付 金		74,908	100.1	141,248	88.6	106,788	▲ 24.4
株 式 等 譲 渡 所 得 割 交 付 金		113,079	1,352.7	70,688	▲ 37.5	91,063	28.8
地 方 消 費 税 交 付 金		1,023,303	▲ 0.9	1,255,853	22.7	2,155,792	71.7
ゴ ル フ 場 利 用 税 交 付 金		7,981	▲ 6.8	7,496	▲ 6.1	7,381	▲ 1.5
自 動 車 取 得 税 交 付 金		93,263	▲ 9.6	40,202	▲ 56.9	67,937	69.0
環 境 性 能 割 交 付 金							
地 方 特 例 交 付 金		63,196	0.4	65,358	3.4	68,299	4.5
地 方 交 付 税		7,000,200	0.6	6,634,794	▲ 5.2	7,143,861	7.7
交 通 安 全 対 策 特 別 交 付 金		31,077	▲ 2.9	27,530	▲ 11.4	29,033	5.5
分 担 金 及 び 負 担 金		889,613	12.1	825,470	▲ 7.2	771,940	▲ 6.5
使 用 料 及 び 手 数 料		852,205	0.5	838,518	▲ 1.6	857,122	2.2
国 庫 支 出 金		6,611,296	24.0	7,672,535	16.1	5,923,772	▲ 22.8
県 支 出 金		2,728,102	4.4	2,726,067	▲ 0.1	2,847,632	4.5
財 産 収 入		470,478	199.9	447,957	▲ 4.8	205,055	▲ 54.2
寄 附 金		4,551	▲ 17.9	14,782	224.8	15,669	6.0
繰 入 金		39,762	▲ 12.4	29,492	▲ 25.8	374,330	1,169.3
繰 越 金		1,092,776	▲ 18.2	1,889,942	72.9	1,034,384	▲ 45.3
諸 収 入		1,318,775	5.6	1,296,118	▲ 1.7	1,402,605	8.2
(うち競艇事業収益収入)		[500,000]	0.0	[500,000]	0.0	[100,000]	▲ 80.0
市 債		4,949,900	▲ 18.7	9,596,500	93.9	4,977,400	▲ 48.1
合 計		42,662,623	3.0	48,196,815	13.0	41,615,221	▲ 13.7

(単位:千円、%)

平成28年度		平成29年度		平成30年度		令和元年度	
金額	前年比	金額	前年比	金額	前年比	金額	前年比
13,831,036	4.9	13,967,453	1.0	13,920,583	▲ 0.3	14,401,311	3.5
304,633	▲ 2.9	305,162	0.2	307,278	0.7	308,463	0.4
23,031	▲ 42.6	42,361	83.9	37,226	▲ 12.1	20,863	▲ 44.0
70,524	▲ 34.0	98,001	39.0	77,698	▲ 20.7	90,313	16.2
34,274	▲ 62.4	92,924	171.1	57,407	▲ 38.2	41,132	▲ 28.4
1,940,930	▲ 10.0	1,971,398	1.6	2,022,251	2.6	1,903,335	▲ 5.9
7,187	▲ 2.6	7,123	▲ 0.9	6,750	▲ 5.2	6,908	2.3
67,055	▲ 1.3	90,175	34.5	103,026	14.3	54,272	▲ 47.3
						14,525	皆増
71,521	4.7	76,487	6.9	88,432	15.6	388,264	339.1
7,366,361	3.1	7,330,128	▲ 0.5	7,165,902	▲ 2.2	7,527,355	5.0
26,092	▲ 10.1	23,330	▲ 10.6	20,270	▲ 13.1	18,471	▲ 8.9
723,642	▲ 6.3	761,843	5.3	992,760	30.3	761,974	▲ 23.2
847,375	▲ 1.1	851,783	0.5	844,487	▲ 0.9	810,920	▲ 4.0
5,802,689	▲ 2.0	5,612,738	▲ 3.3	5,687,591	1.3	6,970,385	22.6
2,781,676	▲ 2.3	2,883,828	3.7	2,871,955	▲ 0.4	3,176,259	10.6
187,038	▲ 8.8	133,943	▲ 28.4	250,368	86.9	330,383	32.0
58,423	272.9	105,127	79.9	256,811	144.3	253,687	▲ 1.2
362,024	▲ 3.3	244,711	▲ 32.4	1,982,097	710.0	2,413,558	21.8
857,688	▲ 17.1	924,170	7.8	572,089	▲ 38.1	308,956	▲ 46.0
794,581	▲ 43.3	766,601	▲ 3.5	16,546,150	2,058.4	886,664	▲ 94.6
[100,000]	0.0	[100,000]	0.0	[15,870,000]	15,770.0	[100,000]	▲ 99.4
4,710,900	▲ 5.4	4,119,400	▲ 12.6	5,267,200	27.9	5,879,400	11.6
40,868,680	▲ 1.8	40,408,686	▲ 1.1	59,078,331	46.2	46,567,398	▲ 21.2

(「主要施策の成果に関する報告書」による)

(2) 一般会計歳出決算状況(目的別)

款 年度	平成25年度		平成26年度		平成27年度	
	金額	前年比	金額	前年比	金額	前年比
議 会 費	351,261	▲ 5.0	359,732	2.4	372,816	3.6
総 務 費	4,971,246	0.7	5,637,982	13.4	5,141,552	▲ 8.8
民 生 費	15,276,655	▲ 1.3	17,120,845	12.1	16,809,689	▲ 1.8
衛 生 費	2,974,625	▲ 5.2	2,880,391	▲ 3.2	2,950,047	2.4
労 働 費	191,113	5.0	131,118	▲ 31.4	130,404	▲ 0.5
農 林 水 産 費 業	791,331	18.2	676,842	▲ 14.5	759,330	12.2
商 工 費	409,027	▲ 2.4	425,788	4.1	641,083	50.6
土 木 費	4,626,069	59.3	4,822,472	4.2	3,046,841	▲ 36.8
消 防 費	1,531,896	▲ 26.4	1,375,067	▲ 10.2	1,241,435	▲ 9.7
教 育 費	6,006,930	▲ 7.1	9,944,496	65.6	5,433,270	▲ 45.4
公 債 費	3,638,949	10.5	3,773,638	3.7	4,211,613	11.6
諸 支 出 金	0	皆減	0	—	0	—
災 復 旧 費	3,579	▲ 77.4	14,060	292.8	19,453	38.4
合 計	40,772,681	1.1	47,162,431	15.7	40,757,533	▲ 13.6

(単位:千円、%)

平成28年度		平成29年度		平成30年度		令和元年度	
金額	前年比	金額	前年比	金額	前年比	金額	前年比
331,725	▲ 11.0	328,289	▲ 1.0	335,905	2.3	340,049	1.2
4,480,924	▲ 12.8	5,114,281	14.1	6,814,863	33.3	4,875,755	▲ 28.5
17,686,860	5.2	16,856,422	▲ 4.7	17,961,649	6.6	18,204,836	1.4
3,021,170	2.4	3,010,684	▲ 0.3	3,238,071	7.6	3,259,615	0.7
130,091	▲ 0.2	129,788	▲ 0.2	129,542	▲ 0.2	129,420	▲ 0.1
731,277	▲ 3.7	1,061,314	45.1	790,400	▲ 25.5	917,235	16.0
484,989	▲ 24.3	483,071	▲ 0.4	889,097	84.1	902,215	1.5
2,720,776	▲ 10.7	2,810,099	3.3	16,049,006	471.1	4,542,740	▲ 71.7
1,201,380	▲ 3.2	1,242,939	3.5	1,703,491	37.1	1,248,607	▲ 26.7
4,683,254	▲ 13.8	4,139,626	▲ 11.6	5,280,498	27.6	6,230,710	18.0
4,453,960	5.8	4,631,256	4.0	5,132,175	10.8	5,491,418	7.0
0	—	0	—	296,086	皆増	0	皆減
18,103	▲ 6.9	28,828	59.2	148,592	415.4	73,442	▲ 50.6
39,944,509	▲ 2.0	39,836,597	▲ 0.3	58,769,375	47.5	46,216,042	▲ 21.4

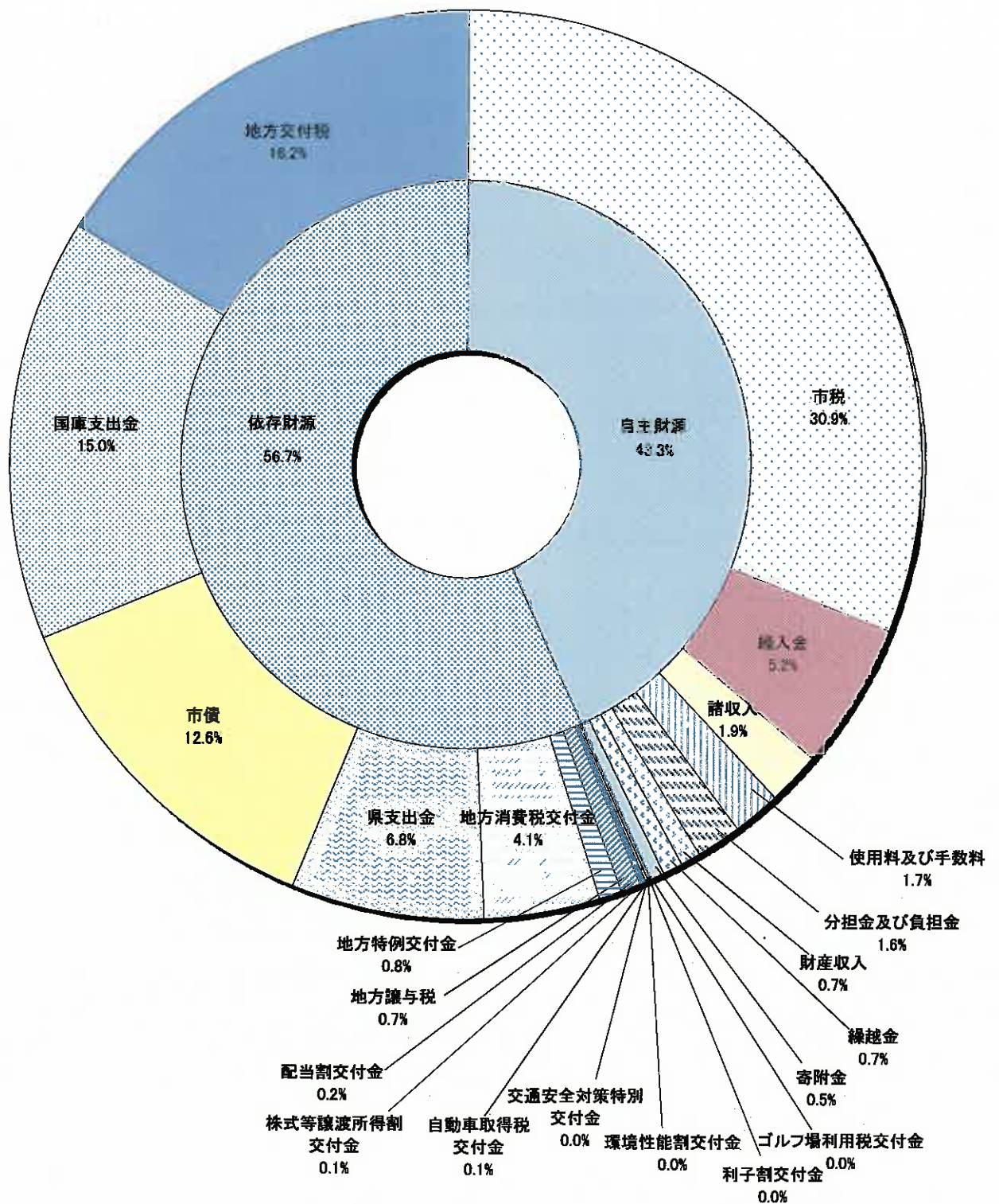
(「主要施策の成果に関する報告書」による)

(3) 自主財源と依存財源の状況

(単位:円)

区 分		平成27年度	平成28年度	平成29年度	平成30年度	令和元年度
自主財源	市 税	13,181,419,251	13,831,035,815	13,967,452,608	13,920,583,340	14,401,310,783
	分担金及び負担金	771,940,359	723,641,582	761,842,897	992,760,320	761,973,955
	使用料及び手数料	857,121,609	847,374,813	851,782,798	844,486,717	810,919,783
	財 産 収 入	205,055,329	187,038,326	133,942,681	250,368,358	330,382,921
	寄 附 金	15,668,500	58,423,500	105,127,250	256,810,804	253,687,338
	繰 入 金	374,330,095	362,024,455	244,710,800	1,982,097,270	2,413,557,931
	繰 越 金	1,034,383,493	857,687,723	924,170,140	572,089,411	308,956,139
	諸 収 入	1,402,605,902	794,580,525	766,601,387	16,546,149,773	886,663,849
	小 計	17,842,524,538	17,661,806,739	17,755,630,561	35,365,345,993	20,167,452,699
依存財源	地 方 譲 与 税	313,633,948	304,633,389	305,162,056	307,277,445	308,463,196
	利子割交付金	40,105,000	23,031,000	42,361,000	37,226,000	20,863,000
	地方消費税交付金	2,155,792,000	1,940,930,000	1,971,398,000	2,022,251,000	1,903,335,000
	ゴルフ場利用税金 交 付 金	7,380,660	7,186,620	7,123,235	6,749,680	6,908,020
	自動車取得税金 交 付 金	67,937,000	67,055,000	90,175,000	103,026,000	54,272,142
	環境性能割交付金					14,525,000
	地 方 交 付 税	7,143,861,000	7,366,361,000	7,330,128,000	7,165,902,000	7,527,355,000
	交通安全対策特別 交 付 金	29,033,000	26,092,000	23,330,000	20,270,000	18,471,000
	国 庫 支 出 金	5,923,771,755	5,802,688,878	5,612,738,257	5,687,590,458	6,970,384,352
	県 支 出 金	2,847,632,024	2,781,676,010	2,883,828,255	2,871,955,401	3,176,259,107
	市 債	4,977,400,000	4,710,900,000	4,119,400,000	5,267,200,000	5,879,400,000
	配当割交付金	106,788,000	70,524,000	98,001,000	77,698,000	90,313,000
株式等譲渡所得割 交 付 金	91,063,000	34,274,000	92,924,000	57,407,000	41,132,000	
地方特例交付金	68,299,000	71,521,000	76,487,000	88,432,000	388,264,000	
小 計	23,772,696,387	23,206,872,897	22,653,055,803	23,712,984,984	26,399,944,817	
歳 入 合 計	41,615,220,925	40,868,679,636	40,408,686,364	59,078,330,977	46,567,397,516	

自主財源と依存財源の状況(令和元年度決算ベース)



(4) 市税決算額の状況(令和元年度)

(単位:円)

税目	区分	予算現額	調定額	収入済額	不納欠損額	収入未済額	還付未済額
市民税		6,826,400,000	7,045,038,761	6,839,641,910	17,561,108	188,665,117	829,374
	個人	5,472,000,000	5,695,057,583	5,495,462,949	17,232,008	183,092,000	729,374
	現年課税分	5,408,000,000	5,487,475,517	5,428,839,045	2,442,542	56,921,192	727,262
	滞納繰越分	64,000,000	207,582,066	66,623,904	14,789,466	126,170,808	2,112
	法人	1,354,400,000	1,349,981,178	1,344,178,961	329,100	5,573,117	100,000
	現年課税分	1,353,000,000	1,344,518,200	1,342,723,700	25,000	1,869,500	100,000
	滞納繰越分	1,400,000	5,462,978	1,455,261	304,100	3,703,617	0
固定資産税		6,410,296,000	6,586,363,562	6,423,652,012	13,820,925	149,472,925	582,300
	固定資産税	6,401,000,000	6,577,067,362	6,414,355,812	13,820,925	149,472,925	582,300
	現年課税分	6,360,000,000	6,424,170,200	6,372,487,064	1,067,400	51,198,036	582,300
	滞納繰越分	41,000,000	152,897,162	41,868,748	12,753,525	98,274,889	0
	国有資産等所在 市町村交付金	9,296,000	9,296,200	9,296,200	0	0	0
軽自動車税		382,700,000	403,570,005	386,131,962	1,288,361	16,193,482	43,800
	軽自動車税	380,000,000	400,625,805	383,187,762	1,288,361	16,193,482	43,800
	現年課税分	376,000,000	384,142,200	377,568,222	41,700	6,561,778	29,500
	滞納繰越分	4,000,000	16,483,605	5,619,540	1,246,661	9,631,704	14,300
	環境性能割	2,700,000	2,944,200	2,944,200	0	0	0
	現年課税分	2,700,000	2,944,200	2,944,200	0	0	0
市たばこ税		710,000,000	725,222,099	725,222,099	0	0	0
入湯税		27,000,000	26,662,800	26,662,800	0	0	0
合計		14,356,396,000	14,786,857,227	14,401,310,783	32,670,394	354,331,524	1,455,474
	現年課税分	14,245,996,000	14,404,431,416	14,285,743,330	3,576,642	116,550,506	1,439,062
	滞納繰越分	110,400,000	382,425,811	115,567,453	29,093,752	237,781,018	16,412

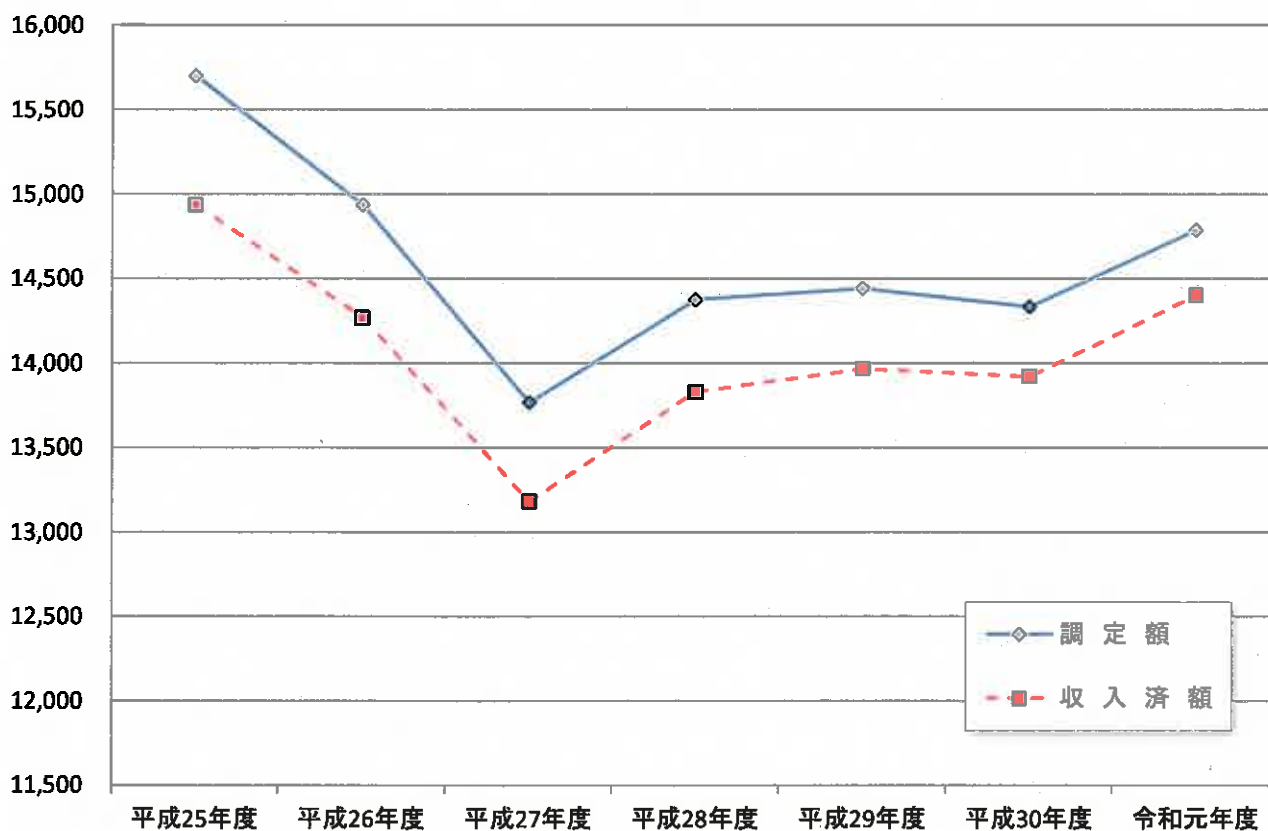
(5)市税決算額の推移

(単位:円、%)

年 度	調 定 額	収 入 済 額	予 算 額			
			当 初	予算比	補 正 後	予算比
平成25年度	15,697,832,208	14,934,232,320	13,500,000,000	110.6	14,470,000,000	103.2
平成26年度	14,934,440,769	14,268,312,024	14,300,000,000	99.8	14,300,000,000	99.8
平成27年度	13,764,843,228	13,181,419,251	14,200,000,000	92.8	13,125,000,000	100.4
平成28年度	14,375,484,149	13,831,035,815	13,300,000,000	104.0	13,774,000,000	100.4
平成29年度	14,441,562,337	13,967,452,608	13,700,000,000	102.0	13,880,500,000	100.6
平成30年度	14,332,871,035	13,920,583,340	13,900,000,000	100.1	13,816,800,000	100.8
令和元年度	14,786,857,227	14,401,310,783	13,998,000,000	102.9	14,356,396,000	100.3

市税決算額の推移

(百万円)



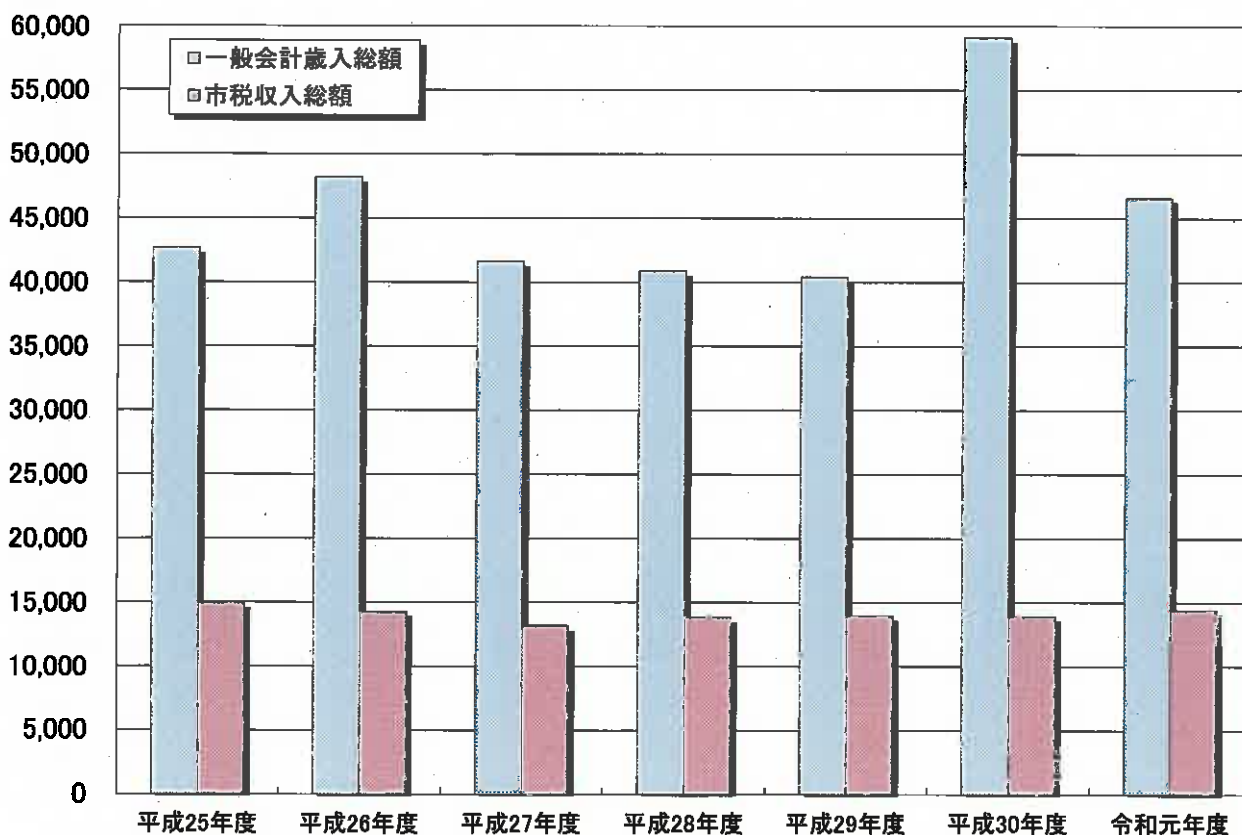
(6)一般会計歳入総額に占める市税の推移

(単位:円、%)

区 分	一般会計歳入総額	市税収入総額	市税割合
平成25年度	42,662,622,771	14,934,232,320	35.0
平成26年度	48,196,814,763	14,268,312,024	29.6
平成27年度	41,615,220,925	13,181,419,251	31.7
平成28年度	40,868,679,636	13,831,035,815	33.8
平成29年度	40,408,686,364	13,967,452,608	34.6
平成30年度	59,078,330,977	13,920,583,340	23.6
令和元年度	46,567,397,516	14,401,310,783	30.9

一般会計歳入総額に占める市税の推移

(百万円)



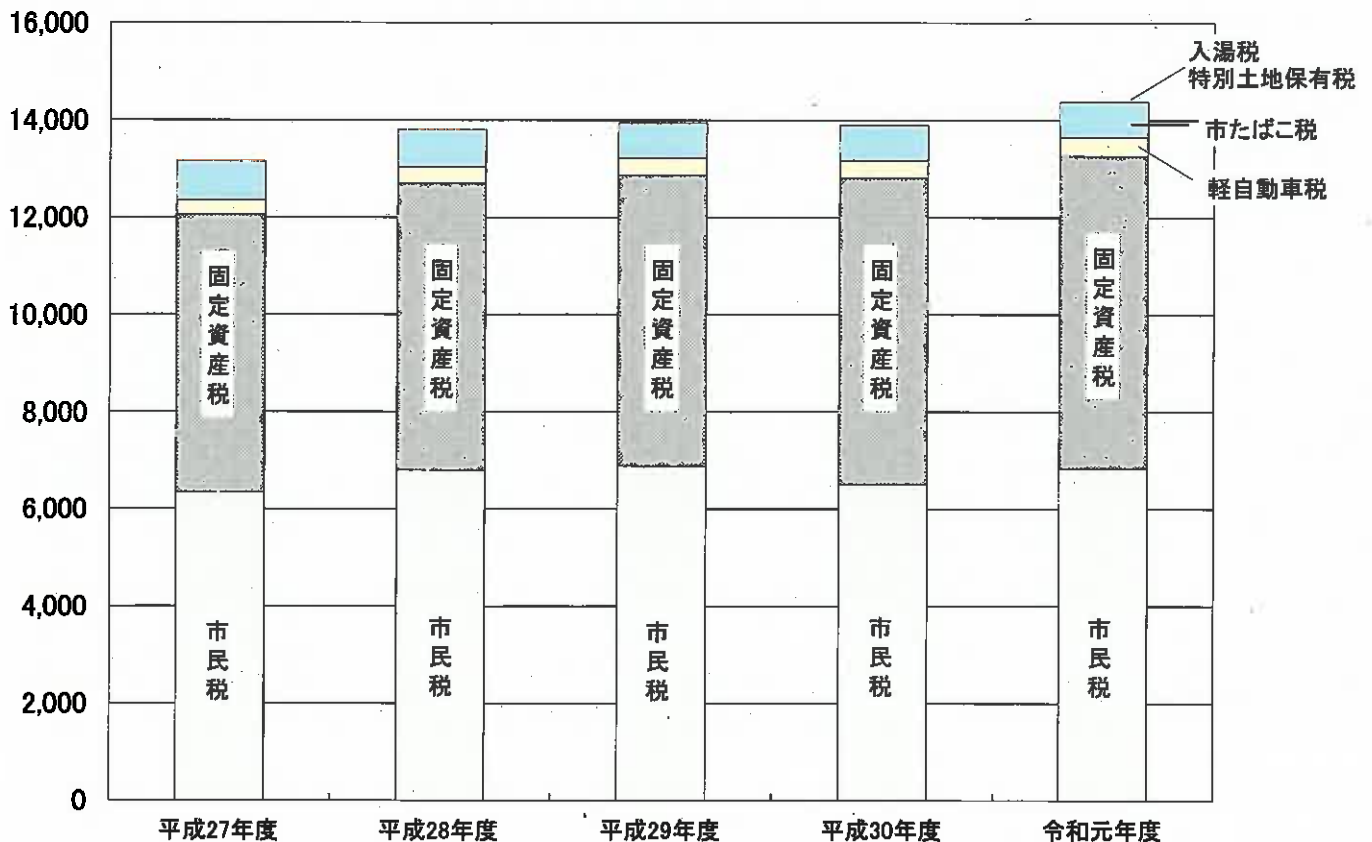
(7)市税税目別収入の推移

(単位:千円)

区分	年度	平成27年度	平成28年度	平成29年度	平成30年度	令和元年度
市民税		6,344,687	6,798,703	6,888,027	6,504,998	6,839,642
	個人	5,193,512	5,295,230	5,410,308	5,448,297	5,495,463
	法人	1,151,175	1,503,473	1,477,719	1,056,701	1,344,179
固定資産税		5,711,721	5,898,393	5,966,093	6,299,252	6,423,652
	土地	2,025,675	1,989,370	1,988,774	1,947,759	1,973,885
	家屋	2,829,197	2,916,248	3,004,714	2,958,151	3,115,950
	償却資産	846,825	982,749	963,100	1,383,970	1,324,521
	国有資産等所在 市町村交付金	10,024	10,026	9,505	9,372	9,296
軽自動車税		291,333	337,564	355,705	370,365	386,132
	軽自動車税	291,333	337,564	355,705	370,365	383,188
	環境性能割 (R1.10.1~)	—	—	—	—	2,944
市たばこ税		806,485	768,410	730,241	718,147	725,222
特別土地保有税		0	0	0	0	0
入湯税		27,193	27,966	27,387	27,821	26,663
合計		13,181,419	13,831,036	13,967,453	13,920,583	14,401,311
(対前年度伸率%)		▲ 7.6	4.9	1.0	▲ 0.3	3.5

(百万円)

市税税目別収入の推移



(8)市税年度別・税目別収入の状況(徴収率)

税 目		年 度	平成27年度			平成28年度		
			調定額	収入額	徴収率	調定額	収入額	徴収率
市 民 税	個人	現年課税分	5,188,769	5,104,051	98.4	5,299,198	5,217,650	98.5
		滞納繰越分	294,170	89,461	30.4	272,305	77,580	28.5
	法人	現年課税分	1,149,799	1,147,840	99.8	1,503,555	1,500,535	99.8
		滞納繰越分	14,309	3,335	23.3	9,023	2,938	32.6
	計		6,647,047	6,344,687	95.5	7,084,081	6,798,703	96.0
固定資産税	固定	現年課税分	5,684,621	5,620,257	98.9	5,882,285	5,823,422	99.0
		滞納繰越分	280,738	81,440	29.0	246,054	64,945	26.4
	国有資産等所在 市町村交付金	10,024	10,024	100.0	10,026	10,026	100.0	
	計		5,975,383	5,711,721	95.6	6,138,365	5,898,393	96.1
軽自動車税	現年課税分	291,376	285,935	98.1	340,865	333,070	97.7	
	滞納繰越分	17,359	5,398	31.1	15,797	4,494	28.4	
	計		308,735	291,333	94.4	356,662	337,564	94.6
市たばこ税	現年課税分	806,485	806,485	100.0	768,410	768,410	100.0	
	滞納繰越分	0	0	—	0	0	—	
	計		806,485	806,485	100.0	768,410	768,410	100.0
入湯税	現年課税分	27,193	27,193	100.0	27,966	27,966	100.0	
特別土地保有税	現年課税分	0	0	—	0	0	—	
	滞納繰越分	0	0	—	0	0	—	
	計		0	0	—	0	0	—
合 計	現年課税分	13,158,267	13,001,785	98.8	13,832,305	13,681,079	98.9	
	滞納繰越分	606,576	179,634	29.6	543,179	149,957	27.6	
	計		13,764,843	13,181,419	95.8	14,375,484	13,831,036	96.2

国民健康保険税	現年課税分	2,307,809	2,116,626	91.7	2,263,878	2,094,557	92.5
	滞納繰越分	813,128	199,922	24.6	750,356	176,827	23.6
	計		3,120,937	2,316,548	74.2	3,014,234	2,271,384

(単位:千円、%)

平成29年度			平成30年度			令和元年度		
調定額	収入額	徴収率	調定額	収入額	徴収率	調定額	収入額	徴収率
5,402,399	5,322,989	98.5	5,439,860	5,369,076	98.7	5,487,476	5,428,839	98.9
257,729	87,320	33.9	230,882	79,221	34.3	207,582	66,624	32.1
1,477,856	1,475,815	99.9	1,057,642	1,055,022	99.8	1,344,518	1,342,724	99.9
7,860	1,903	24.2	6,276	1,679	26.8	5,463	1,455	26.6
7,145,844	6,888,027	96.4	6,734,660	6,504,998	96.6	7,045,039	6,839,642	97.1
5,935,172	5,888,294	99.2	6,284,644	6,239,666	99.3	6,424,170	6,372,487	99.2
219,097	68,294	31.2	170,180	50,214	29.5	152,897	41,869	27.4
9,505	9,505	100.0	9,372	9,372	100.0	9,296	9,296	100.0
6,163,774	5,966,093	96.8	6,464,196	6,299,252	97.4	6,586,363	6,423,652	97.5
356,804	349,693	98.0	370,741	364,079	98.2	387,086	380,512	98.3
17,513	6,011	34.3	17,306	6,286	36.3	16,484	5,620	34.1
374,317	355,704	95.0	388,047	370,365	95.4	403,570	386,132	95.7
730,241	730,241	100.0	718,147	718,147	100.0	725,222	725,222	100.0
0	0	—	0	0	—	0	0	—
730,241	730,241	100.0	718,147	718,147	100.0	725,222	725,222	100.0
27,387	27,387	100.0	27,821	27,821	100.0	26,663	26,663	100.0
0	0	—	0	0	—	0	0	—
0	0	—	0	0	—	0	0	—
0	0	—	0	0	—	0	0	—
13,939,364	13,803,924	99.0	13,908,227	13,783,183	99.1	14,404,431	14,285,743	99.2
502,199	163,528	32.6	424,644	137,400	32.4	382,426	115,568	30.2
14,441,563	13,967,452	96.7	14,332,871	13,920,583	97.1	14,786,857	14,401,311	97.4

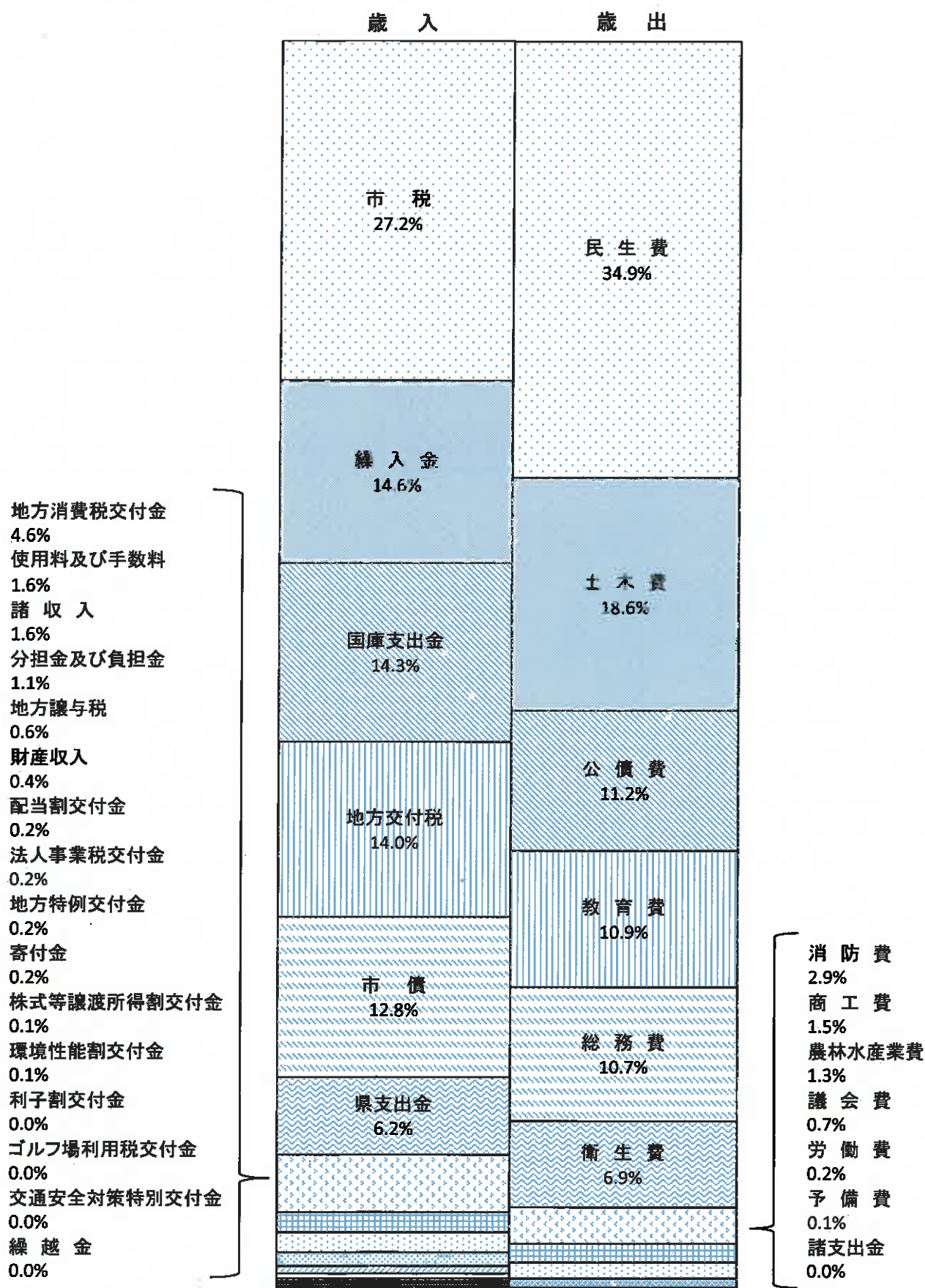
2,197,400	2,061,637	93.8	2,055,822	1,932,390	94.0	2,228,368	2,081,077	93.4
673,828	188,479	28.0	566,826	149,084	26.3	495,131	121,207	24.5
2,871,228	2,250,116	78.4	2,622,648	2,081,474	79.4	2,723,499	2,202,284	80.9

(9)一般会計当初予算額(令和2年度)

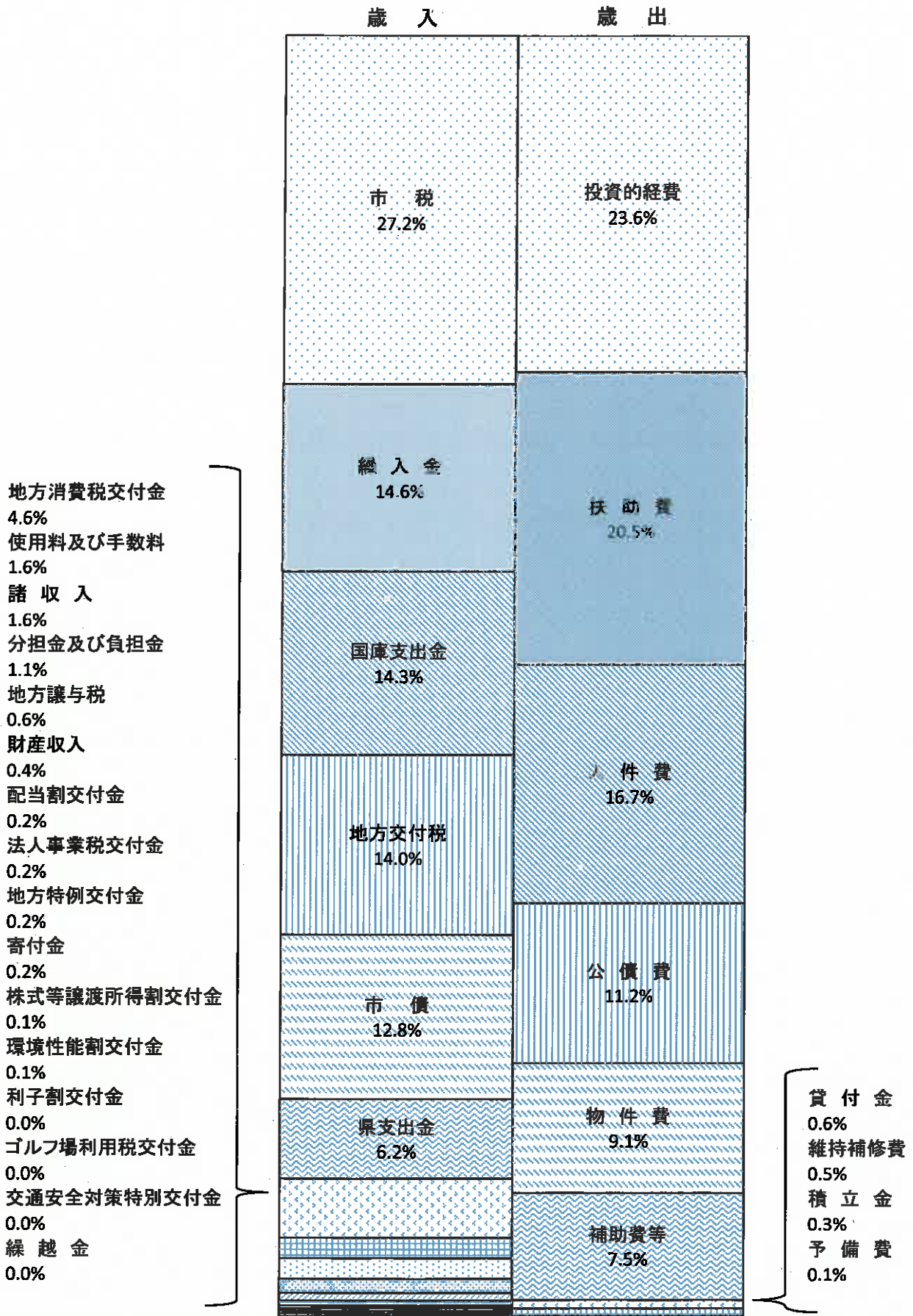
(単位:千円、%)

歳 入			歳 出					
款 別	予算額	構成比	目的別	予算額	構成比	性質別	予算額	構成比
市 税	14,274,000	27.2	議 会 費	350,446	0.7	人 件 費	8,773,325	16.7
地方譲与税	315,775	0.6	総 務 費	5,624,371	10.7	物 件 費	4,788,128	9.1
利子割交付金	21,000	0.0	民 生 費	18,310,209	34.9	維持補修費	238,103	0.5
配当割交付金	80,000	0.2	衛 生 費	3,610,290	6.9	扶 助 費	10,782,941	20.5
株式等譲渡所得割交付金	47,000	0.1	労 働 費	129,320	0.2	補 助 費 等	3,905,929	7.5
法人事業税交付金	114,000	0.2	農 林 水 産 業 費	686,819	1.3	公 債 費	5,866,237	11.2
地方消費税交付金	2,423,000	4.6	商 工 費	791,374	1.5	積 立 金	140,192	0.3
ゴルフ場利用税交付金	7,000	0.0	土 木 費	9,740,411	18.6	貸 付 金	300,000	0.6
環境性能割交付金	41,000	0.1	消 防 費	1,592,234	2.9	繰 出 金	5,262,968	10.0
地方特例交付金	114,000	0.2	教 育 費	5,748,289	10.9	予 備 費	50,000	0.1
地方交付税	7,360,000	14.0	公 債 費	5,866,237	11.2	投 資 的 経 費	12,392,177	23.6
交通安全対策金 特別交付金	25,000	0.0	予 備 費	50,000	0.1			
分担金及び 負担金	596,035	1.1						
使用料及び 手数料	823,748	1.6						
国庫支出金	7,491,256	14.3						
県支出金	3,239,916	6.2						
財産収入	227,129	0.4						
寄附金	113,030	0.2						
繰入金	7,646,051	14.6						
繰越金	10	0.0						
諸収入	813,750	1.6						
市 債	6,727,300	12.8						
歳入合計	52,500,000	100.0	歳出合計	52,500,000	100.0	歳出合計	52,500,000	100.0

令和2年度 一般会計当初予算（目的別）



令和2年度 一般会計当初予算（性質別）



4 市民税

(1) 個人の市県民税調定額の推移(当初)

(単位:千円)

年 度	区 分	市民税	県民税	市県民税
平成28年度	普通徴収分	1,344,221	877,609	2,221,830
	特別徴収分	3,851,472	2,539,623	6,391,095
	合 計	5,195,693	3,417,232	8,612,925
平成29年度	普通徴収分	1,349,861	881,611	2,231,472
	特別徴収分	3,945,491	2,601,313	6,546,804
	合 計	5,295,352	3,482,924	8,778,276
平成30年度	普通徴収分	1,273,519	831,462	2,104,981
	特別徴収分	4,069,722	2,683,041	6,752,763
	合 計	5,343,241	3,514,503	8,857,744
令和元年度	普通徴収分	1,053,322	687,841	1,741,163
	特別徴収分	4,339,485	2,859,694	7,199,179
	合 計	5,392,807	3,547,535	8,940,342
令和2年度	普通徴収分	1,032,711	674,110	1,706,821
	特別徴収分	4,432,088	2,920,643	7,352,731
	合 計	5,464,799	3,594,753	9,059,552

※年金特徴は普通徴収分に含まれている。

(2) 個人の市民税 年齢階層別納税義務者数

(単位:人)

		課税年度別納税義務者数				
		平成28年度	平成29年度	平成30年度	令和元年度	令和2年度
年 齢 階 層	10歳未満	0	0	0	0	0
	10歳代	140	166	166	163	152
	20歳代	6,779	6,895	7,050	7,112	7,093
	30歳代	10,155	10,043	9,833	9,679	9,518
	40歳代	11,962	12,695	12,902	13,055	13,144
	50歳代	9,359	9,089	9,296	9,476	9,759
	60歳代	9,449	9,577	9,276	8,979	8,716
	70歳代	4,718	4,763	5,143	5,594	6,087
	80歳代	2,225	2,315	2,411	2,375	2,432
	90歳代	316	370	416	463	500
	100歳以上	3	4	5	9	7
合 計		55,106	55,917	56,498	56,905	57,408

(各課税年度7月1日時点の状況)

(3) 個人の市民税納税義務者数

(単位:人、千円)

区分 年度	均等割のみ を納める者		均等割と所得割を納める者			合 計	
	納 税 義務者	均 等 割 額	納 税 義務者	均 等 割 額	所 得 割 額	納 税 義務者	税 額
平成28年度	5,666	19,832	49,440	173,039	5,053,618	55,106	5,246,489
平成29年度	5,753	20,137	50,164	175,573	5,139,984	55,917	5,335,694
平成30年度	5,828	20,398	50,670	177,345	5,196,000	56,498	5,393,743
令和元年度	5,802	20,307	51,103	178,861	5,275,032	56,905	5,474,200
令和2年度	5,955	20,843	51,453	180,085	5,306,814	57,408	5,507,742
給与所得者	2,851	9,979	42,042	147,147	4,609,979	44,893	4,767,105
営業所得者	392	1,372	1,807	6,324	238,370	2,199	246,066
農業所得者	33	116	112	392	9,835	145	10,343
その他の 所得者	2,679	9,376	7,492	26,222	448,630	10,171	484,228

(注) 課税状況調による

(4) 個人の市民税特別徴収義務者等に関する調

(単位:人、千円)

区分 年度	特別徴収 義務者数	納税義務者数		特別徴収税額	特別徴収税額の内訳	
			うち均等 割のみ		所得割額	均等割額
平成28年度	5,116	33,193	1,964	3,881,599	3,765,444	116,155
平成29年度	5,343	34,400	1,848	3,989,801	3,869,415	120,386
平成30年度	5,761	35,811	1,957	4,113,264	3,987,950	125,314
令和元年度	6,946	39,792	2,539	4,408,314	4,269,052	139,262
令和2年度	7,043	40,269	2,649	4,460,098	4,319,167	140,931

(注) 課税状況調による

(5)所得控除額

(単位:千円)

区 分		平成28年度	平成29年度	平成30年度	令和元年度	令和2年度
所 得 控 除 額	雑 損	3,661	1,425	443	2,575	1,994
	医 療 費	900,661	923,526	953,653	956,290	957,132
	社会保険料	25,392,024	26,220,588	26,879,304	27,327,175	27,961,842
	小規模企業 共済基金	475,569	489,605	580,647	695,737	770,247
	生命保険料	1,823,449	1,898,259	1,952,020	1,992,092	2,016,628
	地震保険料	91,137	96,070	95,005	97,823	99,044
	障 害 者	504,980	497,180	480,140	475,360	461,340
	寡 婦	317,240	328,260	325,700	329,900	335,020
	寡 夫	40,300	42,900	46,280	45,760	42,120
	勤 労 学 生	1040	1,560	780	520	520
	配 偶 者	3,639,990	3,648,970	3,562,940	3,280,840	3,210,750
	配偶者特別	356,030	354,730	353,490	768,490	817,710
	扶 養	3,839,100	3,841,540	3,821,320	3,777,030	3,793,310
	基 礎	16,315,200	16,554,120	16,720,770	16,863,660	16,979,160
合 計	53,700,381	54,898,733	55,772,492	56,613,252	57,446,817	

(注)課税状況調による

(6)個人の市民税課税標準額段階別所得割額等に関する調

年度	区分	納税義務者数			総所得金額等 (A)	所得控除額 (B)
		所得税の納税 義務あり	所得税の納税 義務なし	計		
	平成27年度	44,324	4,269	48,593	138,777,277	52,398,382
	平成28年度	45,093	4,347	49,440	142,829,972	53,700,381
	平成29年度	45,641	4,523	50,164	145,645,939	54,898,733
	平成30年度	46,002	4,668	50,670	148,331,061	55,772,492
	令和元年度	46,319	4,784	51,103	151,227,183	56,613,252
	令和2年度	46,593	4,860	51,453	152,441,920	57,446,817
課 税 標 準 額	10万円以下	701	1,503	2,204	2,238,884	1,416,409
	10万円を超え 100万円以下	17,135	901	18,036	25,447,827	14,875,362
	100万円を超え 200万円以下	14,744	1,333	16,077	40,503,765	16,971,121
	200万円を超え 300万円以下	6,789	937	7,726	29,537,641	10,561,950
	300万円を超え 400万円以下	3,482	185	3,667	18,990,609	6,218,990
	400万円を超え 550万円以下	2,097	1	2,098	13,770,760	3,928,330
	550万円を超え 700万円以下	608	0	608	4,977,550	1,191,847
	700万円を超え 1,000万円以下	444	0	444	4,610,486	918,501
	1,000万円超	593	0	593	12,364,398	1,364,307

(単位:人、千円、%)

課税標準額 (C)=(A)-(B)	算出税額 (D)	税額控除額等 (E)	所得割税額 (F)=(D)-(E)	平均税率
86,378,895	5,133,163	191,273	4,941,890	6.0
89,129,591	5,279,361	225,743	5,053,618	6.0
90,747,206	5,389,177	249,193	5,139,984	6.0
92,558,569	5,477,783	281,783	5,196,000	6.0
92,558,569	5,477,783	281,783	5,196,000	6.0
94,995,103	5,633,189	326,375	5,306,814	
822,475	27,228	2,786	24,442	
10,572,465	617,381	54,036	563,345	
23,532,644	1,405,744	102,335	1,303,409	
18,975,691	1,134,009	66,976	1,067,033	
12,771,619	762,614	25,357	737,257	
9,842,430	582,858	16,007	566,851	
3,785,703	225,294	9,584	215,710	
3,691,985	220,991	10,335	210,656	
11,000,091	657,070	38,959	618,111	

(課税状況調より)

(7) 法人の市民税調定額の推移

(単位:社、千円)

年度 \ 区分	納税義務者数	均等割額	法人税割額
平成27年度	2,964	287,180	862,619
平成28年度	2,978	302,313	1,201,242
平成29年度	3,007	305,252	1,172,604
平成30年度	3,035	296,891	760,751
令和元年度	3,036	306,358	1,038,160

(注) 課税状況調による

(8) 法人の均等割納税義務者数

(単位:社)

区分 \ 年度	平成27年度	平成28年度	平成29年度	平成30年度	令和元年度
資本等の金額 1,000万円以下 従業員数 50人以下	2,183	2,186	2,232	2,245	2,248
資本等の金額 1,000万円以下 従業員数 50人超	30	28	29	32	33
資本等の金額 1,000万円超～1億円 従業員数 50人以下	437	439	430	439	434
資本等の金額 1,000万円超～1億円 従業員数 50人超	39	40	40	39	40
資本等の金額 1億円超～10億円 従業員数 50人以下	98	101	102	109	114
資本等の金額 1億円超～10億円 従業員数 50人超	10	12	12	12	10
資本金等の金額 10億円超～ 従業員数 50人以下	149	151	141	138	136
資本等の金額 10億円超～50億円 従業員数 50人超	5	3	3	4	4
資本金等の金額 50億円超～ 従業員数 50人超	13	18	18	17	17
計	2,964	2,978	3,007	3,035	3,036

(注) 課税状況調による

5 固定資産税

(1) 固定資産税当初調定額の推移(現年課税分)

(単位:千円、%)

区分	平成28年度		平成29年度		平成30年度		令和元年度		令和2年度	
	調定額	対前年 伸び率	調定額	対前年 伸び率	調定額	対前年 伸び率	調定額	対前年 伸び率	調定額	対前年 伸び率
土地	1,986,345	▲ 1.8	1,981,878	▲ 0.2	1,968,715	▲ 0.7	1,975,712	0.4	1,984,831	0.5
家屋	2,913,316	3.2	2,996,221	2.8	2,988,197	▲ 0.3	3,119,909	4.4	3,208,165	2.8
償却資産	978,711	17.2	956,136	▲ 2.3	1,319,304	38.0	1,326,319	0.5	1,264,138	▲ 4.7
合計	5,878,372	3.5	5,934,235	1.0	6,276,216	5.8	6,421,940	2.3	6,457,134	0.5

(注1) 償却資産については、大臣・知事配分を含む。

(注2) 調定額については、普通交付税算定調書による。

(2) 納税義務者数

(単位:人)

区分	土地	家屋	償却資産	計
平成28年度	33,160	36,573	1,101	70,834
平成29年度	33,361	36,857	1,205	71,423
平成30年度	33,578	37,160	1,258	71,996
令和元年度	33,741	37,352	1,322	72,415
令和2年度	33,979	37,647	1,351	72,977

(注1) 概要調書による。

(注2) 免税点未満を除く。

(3) 土地筆数・家屋棟数

(単位:筆、棟)

区分	平成28年度	平成29年度	平成30年度	令和元年度	令和2年度
土地	157,387	156,964	156,310	156,226	155,877
家屋	74,779	74,603	76,823	76,869	76,886

(注1) 概要調書による。

(注2) 免税点未満を除く。

(4)土地に関する概要

区分 年度		地 積				決 定	
		非課税地積	評価総地積	法定免税点 未満のもの	法定免税点 以上のもの (ロ) - (ハ)	総 額	法定免税点 未満のもの
		(㎡) (イ)	(㎡) (ロ)	(㎡) (ハ)	(㎡) (ニ)	(千円) (ホ)	(千円) (ヘ)
平成 28 年 度		31,996,915	79,783,085	8,807,280	70,975,805	351,725,363	2,145,196
平成 29 年 度		31,948,913	79,831,087	8,799,352	71,031,735	351,226,804	2,173,673
平成 30 年 度		31,920,412	79,869,588	8,897,645	70,971,943	352,216,385	2,160,318
令和 元 年 度		31,993,103	79,836,897	8,771,740	71,065,157	352,932,614	2,154,409
令和 2 年 度		31,983,770	79,846,230	8,739,884	71,106,346	354,510,544	2,117,856
田	一般田	529,487	24,598,011	1,056,463	23,541,548	3,160,482	127,046
	市街化区域 等田	2,791	64,444	277	64,167	596,495	1,003
畑	一般畑	99,099	7,368,806	1,422,712	5,946,094	311,303	48,233
	市街化区域 等畑	339	35,993	2,628	33,365	131,502	2,409
宅 地	小規模 住宅	—	8,054,249	262,373	7,791,876	148,455,792	1,715,460
	一般住宅	—	5,148,425	63,915	5,084,510	71,619,540	120,882
	非住宅地	—	6,905,109	20,370	6,884,739	111,199,173	39,005
	計	1,433,062	20,107,783	346,658	19,761,125	331,274,505	1,875,347
池 沼		19,706	26,479	2,146	24,333	205	18
山 林		3,643,066	23,853,154	5,689,161	18,163,993	280,797	52,342
原 野		45,336	191,430	51,636	139,794	3,361	635
雑 種 地		977,259	3,600,130	168,203	3,431,927	18,751,894	10,823
そ の 他		25,233,625	—	—	—	—	—

価 格		筆 数				単位当たり価格	
法定免税点 以上のもの (ホ) - (ヘ) (千円)	(ト)に係る 課税標準額 (千円)	非課税地 筆 数	評 価 総 筆 数	法定免税 未満のもの (ル)	法定免税 以上のもの (ヌ) - (ル) (ヲ)	平均価格 (ホ) / (ロ) (円 / ㎡) (ワ)	最高価格 (円 / ㎡) (カ)
(ト)	(チ)	(リ)	(ヌ)	(ル)	(ヲ)	(ワ)	(カ)
349,580,167	142,446,756	81,078	174,378	16,991	157,387	4,409	—
349,053,131	142,111,431	81,596	173,991	17,027	156,964	4,400	—
350,056,067	141,526,252	82,124	173,410	17,100	156,310	4,410	—
350,778,205	142,024,950	82,655	173,179	16,953	156,226	4,421	—
352,392,688	142,656,347	83,206	172,806	16,929	155,877	4,440	—
3,033,436	3,017,718	2,210	36,540	2,248	34,292	128	150
595,492	415,566	11	179	7	172	9,256	29,727
263,070	262,901	501	15,602	4,777	10,825	42	78
129,093	90,353	3	88	17	71	3,654	24,480
146,740,332	24,406,900	—	50,336	2,615	47,721	18,432	71,525
71,498,658	23,738,491	—	33,185	914	32,271	13,911	68,007
111,160,168	77,622,271	—	13,539	277	13,262	16,104	75,324
329,399,158	125,767,662	2,624	97,060	3,806	93,254	16,475	75,324
187	187	77	41	13	28	8	23
228,455	228,455	1,037	16,021	5,247	10,774	12	31
2,726	2,726	106	727	154	573	18	24
18,741,071	12,870,779	1,469	6,548	660	5,888	5,209	61,889
—	—	75,168	—	—	—	—	—

(5)家屋に関する概要

年 度	区 分	納税義務 者数 (人)	棟 数			床 面 積(m ²)		
			木 造	木造以外	計	木 造	木造以外	計
平成 27 年度		38,641	61,973	17,690	79,663	4,857,360	3,924,850	8,782,210
平成 28 年度		38,796	61,932	17,659	79,591	4,901,676	3,931,131	8,832,807
平成 29 年度		38,971	61,594	17,628	79,222	4,923,699	3,949,561	8,873,260
平成 30 年度		39,316	62,862	18,559	81,421	4,984,346	3,986,542	8,970,888
令和 元 年度		39,444	62,783	18,570	81,353	5,018,330	4,043,868	9,062,198
令和 2 年度		39,670	62,675	18,530	81,205	5,051,169	4,052,588	9,103,757
個人が 所有する 家屋	法定免税点 未満のもの	1,977	3,969	295	4,264	131,294	6,702	137,996
	法定免税点 以上のもの	36,098	57,417	14,062	71,479	4,781,184	1,741,810	6,522,994
	計	38,075	61,386	14,357	75,743	4,912,478	1,748,512	6,660,990
法人が 所有する 家屋	法定免税点 未満のもの	46	34	21	55	1,134	632	1,766
	法定免税点 以上のもの	1,549	1,255	4,152	5,407	137,557	2,303,444	2,441,001
	計	1,595	1,289	4,173	5,462	138,691	2,304,076	2,442,767
計	法定免税点 未満のもの	2,023	4,003	316	4,319	132,428	7,334	139,762
	法定免税点 以上のもの	37,647	58,672	18,214	76,886	4,918,741	4,045,254	8,963,995

決 定 価 格(千円)			単 位 当 た り 価 格(円)		
木 造	木造以外	計	木 造	木造以外	計
91,615,457	119,111,621	210,727,078	18,691	30,300	23,857
95,853,700	121,994,352	217,848,052	19,468	30,888	24,551
99,232,261	124,851,963	224,084,224	20,154	31,612	25,254
99,752,922	123,527,376	223,280,298	20,013	30,986	24,889
104,095,478	128,831,167	232,926,645	20,743	31,858	25,703
108,392,014	130,809,929	239,201,943	21,459	32,278	26,275
146,899	25,307	172,206	1,119	3,776	1,248
104,432,235	53,630,629	158,062,864	21,842	30,790	24,232
104,579,134	53,655,936	158,235,070	21,288	30,687	23,755
1,957	2,461	4,418	1,726	3,894	2,502
3,810,923	77,151,532	80,962,455	27,704	33,494	33,168
3,812,880	77,153,993	80,966,873	27,492	33,486	33,146
148,856	27,768	176,624	1,124	3,786	1,264
108,243,158	130,782,161	239,025,319	22,006	32,330	26,665

(6) 償却資産に関する概要

(単位:千円)

年 度	区 分	納税義務者数 (人)	決 定 価 格	課税標準額	課税標準額の内訳	
					課税標準の特例規定の適用を受けるもの(イ)	(イ)以外のもの
平成 26 年度		814	61,101,000	59,888,614	793,895	45,140,569
平成 27 年度		916	62,349,565	59,964,315	2,368,958	43,383,983
平成 28 年度		1,101	73,464,782	70,203,450	3,766,648	52,429,596
平成 29 年度		1,205	71,087,035	68,560,378	3,399,635	51,412,438
平成 30 年度		1,258	96,569,774	94,469,667	2,192,324	78,782,543
令和 元 年度		1,322	97,734,993	94,737,105	748,559	80,577,940
令和 2 年度		1,351	94,110,418	90,295,572	440,269	76,525,306
市長が価格等を決定したもの	構 築 物		25,750,148	25,727,357	9,018	25,718,339
	機 械 及 び 装 置		42,236,485	41,564,069	428,541	41,135,528
	船 舶		59,079	56,783	627	56,156
	航 空 機		216	216	0	216
	車 両 及 び 運 搬 具		772,064	772,064	0	772,064
	工 具、器 具 及 び 備 品		8,859,721	8,845,086	2,083	8,843,003
	調 整 額		0	0	0	0
	計 (ハ)			77,677,713	76,965,575	440,269
法第百八十九条関係	総務大臣が価格等を決定し、配分したもの		15,735,384	12,651,672		
	県知事が価格等を決定し、配分したもの		697,321	678,325		
	計 (ニ)		16,432,705	13,329,997		
	法第743条第1項の規定により県知事が価格等を決定したもの (ホ)		0	0		
合計(ハ)+(ニ)+(ホ)			94,110,418	90,295,572		
同上内訳	市 分 の 額			90,295,572		
	県 分 の 額			0		

(注) 納税義務者数については、免税点未滿を除く。

6 諸 税

(1) 特別土地保有税調定額の推移

(単位:千円)

区 分	平成27年度		平成28年度		平成29年度		平成30年度		令和元年度	
	取得分	保有分	取得分	保有分	取得分	保有分	取得分	保有分	取得分	保有分
納税義務者数	0	0	0	0	0	0	0	0	0	0
調 定 額	0	0	0	0	0	0	0	0	0	0

(2) 市たばこ税調定額の推移

(単位:円)

区 分	平成27年度	平成28年度	平成29年度	平成30年度	令和元年度
調 定 額	806,485,286	768,409,523	730,241,122	718,146,695	725,222,099
対前年 比(%)	▲ 2.7	▲ 4.7	▲ 5.0	▲ 1.7	1.0

(3) 入湯税調定額の推移

(単位:円)

区 分	平成27年度	平成28年度	平成29年度	平成30年度	令和元年度
調 定 額	27,193,050	27,965,850	27,387,000	27,820,650	26,662,800
対前年 比(%)	5.7	2.8	▲ 2.1	1.6	▲ 4.2

(4) 国有資産等所在市町村交付金調定額の推移(当初)

(単位:円)

年度 区 分	平成28年度	平成29年度	平成30年度	令和元年度	令和2年度
国	1,805,900	1,530,100	1,461,900	1,428,000	1,373,000
県	8,219,900	7,968,800	7,903,600	7,861,900	7,858,500
市など		6,300	6,300	6,300	6,300
合 計	10,025,800	9,505,200	9,371,800	9,296,200	9,237,800

(5) 軽自動車税調定額の推移(当初)

(単位:円)

区 分	平成27年度	平成28年度	平成29年度	平成30年度	平成31年度
調 定 額	291,573,000	340,619,500	356,921,200	371,079,300	384,644,400
対前年比(%)	3.3	16.8	4.8	4.0	3.7

(6) 軽自動車税車種別課税台数の推移(当初)

(単位:台、%)

区 分	平成27年度		平成28年度		平成29年度		平成30年度		平成31年度		
	台 数	構成比	台 数	構成比	台 数	構成比	台 数	構成比	台 数	構成比	
原動機付自転車	50 cc 以下	7,481	12.6	7,275	12.2	6,984	11.8	6,711	11.3	6,451	10.8
	50 cc 超 90 cc 以下	948	1.6	887	1.5	847	1.4	834	1.4	803	1.3
	90 cc 超 125 cc 以下	1,060	1.8	1,129	1.9	1,182	2.0	1,233	2.1	1,270	2.1
	ミニカー	92	0.2	85	0.1	87	0.1	89	0.1	84	0.1
	小 計	9,581	16.1	9,376	15.8	9,100	15.3	8,867	14.9	8,608	14.4
軽自動車及び小型特殊自動車	二 輪 車	1,318	2.2	1,339	2.3	1,337	2.2	1,344	2.3	1,356	2.3
	三 輪 車	2	0.0	2	0.0	2	0.0	2	0.0	3	0.0
	四 乗 用 車	32,239	54.1	32,453	54.6	32,969	55.5	33,392	56.1	33,931	56.7
	四 貨 物 車	10,622	17.8	10,385	17.5	10,184	17.1	10,100	17.0	10,138	16.9
	小 計	44,181	74.2	44,179	74.4	44,492	74.9	44,838	75.4	45,428	75.9
	農 耕 用	4,203	7.1	4,164	7.0	4,067	6.8	3,960	6.7	3,906	6.5
	そ の 他	116	0.2	116	0.2	126	0.2	128	0.2	139	0.2
	小 計	4,319	7.2	4,280	7.2	4,193	7.1	4,088	6.9	4,045	6.8
二輪の小型自動車	1,502	2.5	1,560	2.6	1,652	2.8	1,682	2.8	1,737	2.9	
合 計	59,583	100.0	59,395	100.0	59,437	100.0	59,475	100.0	59,818	100.0	

(注) 賦課期日現在

(7) ご当地ナンバー交付枚数(平成30年度)

種類	交付枚数	比率(%)
お城ナンバー	220	35.5
うちわナンバー	89	14.4
通常ナンバー	310	50.1
合 計	619	100.0



お城ナンバー



うちわナンバー

7 徴収関係等

(1) 市税等の口座振替取扱状況(全納及び第1期分)

(単位:件)

区 分	市県民税	固定資産税	軽自動車税	国民健康保険税	介護保険料	後期高齢者 医療保険料	合 計
平成28年度	3,553	18,319	12,148	4,378	223	975	39,596
平成29年度	3,270	18,319	11,971	4,469	203	990	39,222
平成30年度	2,957	18,133	11,601	4,427	194	977	38,289
令和元年度	2,375	17,951	11,364	4,462	196	984	37,332
令和2年度	2,354	17,912	11,152	4,490	222	1,023	37,153

(2) 市税等のコンビニ取扱状況(全納及び第1期分)

(単位:件)

区 分	市県民税	固定資産税	軽自動車税	国民健康保険税	介護保険料	合 計
平成28年度	4,162	6,708	16,931	1,983	355	30,139
平成29年度	4,196	6,912	17,759	2,037	353	31,257
平成30年度	4,176	7,690	19,117	2,077	380	33,440
令和元年度	3,177	8,448	20,321	1,948	362	34,256
令和2年度	3,777	9,404	22,080	2,544	542	38,347

※ 1 平成23年度から軽自動車税についてコンビニ収納開始

2 平成24年度から市県民税、固定資産税、国民健康保険税、介護保険料についてコンビニ収納開始

(3) ペイジー口座振替受付サービス取扱状況

(単位:件)

区 分	市県民税	固定資産税	軽自動車税	国民健康保険税	介護保険料	後期高齢者 医療保険料	合 計
平成27年度	26	26	16	173	14	12	267
平成28年度	168	211	85	604	44	52	1,164
平成29年度	68	129	33	523	28	37	818
平成30年度	73	121	44	445	30	54	767
令和元年度	75	179	47	555	39	57	952

※平成27年度から開始

(4)徴収に関する調

ア 令和元年度 欠損処分の状況

種別 区分	調定 年度	市民税		特徴市民税		法人市民税		固定資産税	
		件数	金額	件数	金額	件数	金額	件数	金額
執行 停止	H25 以前	0	0	0	0	0	0	4	377,800
	H26	22	236,509	3	33,836	0	0	4	32,000
	H27	46	432,000	2	22,557	0	0	37	253,000
	H28	35	539,910	0	0	0	0	32	178,000
	H29	1	97,897	16	278,045	0	0	23	91,025
	H30	9	189,822	6	44,800	0	0	29	138,100
	R1	143	2,442,542	0	0	1	25,000	134	1,067,400
	計	256	3,938,680	27	379,238	1	25,000	263	2,137,325
時効	H26 以前	712	12,788,338	28	125,752	7	304,100	763	11,683,600
合計		968	16,727,018	55	504,990	8	329,100	1,026	13,820,925

(単位:円)

軽自動車税		特別土地保有税		計		国民健康保険税		合 計	
件数	金額	件数	金額	件数	金額	件数	金額	件数	金額
0	0	0	0	4	377,800	0	0	4	377,800
0	0	0	0	29	302,345	73	940,193	102	1,242,538
16	80,800	0	0	101	788,357	138	2,326,400	239	3,114,757
15	128,700	0	0	82	846,610	71	716,600	153	1,563,210
0	0	0	0	40	466,967	8	345,700	48	812,667
2	12,800	0	0	46	385,522	18	451,300	64	836,822
7	41,700	0	0	285	3,576,642	20	612,800	305	4,189,442
40	264,000	0	0	587	6,744,243	328	5,392,993	915	12,137,236
263	1,024,361	0	0	1,773	25,926,151	2,393	39,014,858	4,166	64,941,009
303	1,288,361	0	0	2,360	32,670,394	2,721	44,407,851	5,081	77,078,245

イ 差押え件数推移表

(単位:円)

項目	内 容	平成26年度	平成27年度	平成28年度	平成29年度	平成30年度	令和元年度
預金	差押件数	732	747	573	834	777	715
	差 押 額	70,141,332	99,747,720	116,645,322	147,616,681	149,571,751	88,597,070
	配当件数	628	631	547	808	756	703
	配 当 額	40,997,708	46,392,023	44,905,626	37,752,847	36,752,149	38,454,499
給与	差押件数	223	88	79	93	128	122
	差 押 額	43,614,829	32,226,479	21,652,231	13,880,663	33,359,081	27,440,224
不動産	差押件数	61	11	23	27	2	9
	差 押 額	25,352,792	8,524,811	14,267,300	12,399,013	1,366,100	5,994,659
	解除件数	22	9	12	8	17	25
	配 当 額	3,200,600	2,302,546	366,500	0	0	526,800
電 話	差押件数	0	0	0	0	0	0
	差 押 額	0	0	0	0	0	0
	解除件数	0	0	0	0	0	0
	配 当 額	0	0	0	0	0	0
動 産	差押件数	1	0	0	0	0	0
	差 押 額	391,200	0	0	0	0	0
	解除件数	0	0	0	0	0	0
	配 当 額	0	0	0	0	0	0
捜 索	差押件数	0	0	65	58	59	75
	差 押 額	0	0	30,001,991	47,777,913	57,879,517	74,790,270
	解除件数	0	0	22	16	25	27
	配 当 額	0	0	244,255	4,657,430	615,818	437,977
国税還付金	差押件数	116	55	145	134	156	97
	差 押 額	23,432,968	9,517,748	26,809,594	29,376,083	22,391,058	23,504,791
	配当件数	96	54	141	130	134	80
	配 当 額	6,478,304	2,928,118	5,819,683	5,431,474	4,762,885	3,483,968
交付要求	要求件数	96	75	85	77	76	61
	要 求 額	21,211,199	10,696,150	45,842,305	12,009,041	17,496,926	18,423,096
	解除件数	66	60	58	53	44	43
	配 当 額	4,933,600	3,040,042	1,244,558	3,165,853	1,407,631	3,477,067
生命保険	差押件数	112	40	45	85	83	77
	差 押 額	38,023,692	15,078,224	23,046,525	40,177,029	47,783,365	21,581,389
	解除件数	46	60	38	70	69	41
	配 当 額	7,026,107	7,953,665	5,128,566	99,598,721	7,713,449	5,549,902
その他債権	差押件数	37	36	26	28	29	57
	差 押 額	23,193,793	7,849,340	4,934,257	6,011,298	8,640,577	10,688,891
	解除件数	18	28	22	17	18	52
	配 当 額	3,036,786	4,425,021	3,643,920	4,144,732	3,174,120	6,033,542
合 計	差押件数	1,378	1,052	1,041	1,336	1,310	1,213
	差 押 額	245,361,805	183,640,472	283,199,525	309,247,721	338,488,375	271,020,390
	解除件数	876	842	840	1,102	1,063	971
	配 当 額	65,673,105	67,041,415	61,353,108	65,112,208	54,426,052	57,963,755

※中讃広域行政事務組合への移管分を含む。

8 税外収入金に関する調

税外収入金決算額の推移

(単位:円)

区 分	平成27年度	平成28年度	平成29年度	平成30年度	令和元年度
個人県民税 事務委託金	174,388,573	174,963,975	174,816,064	184,747,758	182,285,363
弁 償 金	13,800	13,800	14,250	15,000	12,900
試乗用標識証明書 書換手数料	30,000	26,000	26,000	26,000	25,000
自動車臨時運行 許可手数料	426,000	489,750	432,750	386,250	405,750
納税証明等 手 数 料	10,274,750	10,465,900	10,007,450	8,830,400	8,036,700
督促手数料	2,971,476	2,864,380	2,852,428	2,613,100	2,350,120
延 滞 金	27,311,774	25,613,065	31,339,776	34,894,972	30,853,634

9 過誤納金還付状況

(単位:円)

年度 区分	平成27年度		平成28年度		平成29年度		平成30年度		令和元年度	
	件数	金額	件数	金額	件数	金額	件数	金額	件数	金額
現年度分	3,357	41,597,344	2,659	36,350,450	3,021	48,883,512	3,410	40,434,733	3,808	35,724,610
滞納繰越分	31	309,584	31	274,200	28	952,700	22	177,500	26	208,513
過年度支出	1,011	54,201,484	831	41,544,601	787	40,868,930	873	115,102,273	808	41,249,946

(税源移譲含む)

10 証明・閲覧に関する調

(単位:円)

区 分	平成27年度	平成28年度	平成29年度	平成30年度	令和元年度
件 数	28,116	28,521	27,421	24,106	21,274
調 定 額	10,274,750	10,465,900	10,007,450	8,830,400	8,036,700

11 税率一覧表（令和2年度）

税目	区分	税率																													
市民税	個人市民税	均等割 3,500円																													
		所得割 6%																													
	法人市民税	均等割																													
			<table border="1"> <thead> <tr> <th>資本等の金額</th> <th>従業者数</th> <th>年税額</th> </tr> </thead> <tbody> <tr> <td rowspan="2">1千万円以下の法人等</td> <td>50人以下</td> <td>5万円</td> </tr> <tr> <td>50人超</td> <td>12万円</td> </tr> <tr> <td rowspan="2">1千万円を超え 1億円以下である法人</td> <td>50人以下</td> <td>13万円</td> </tr> <tr> <td>50人超</td> <td>15万円</td> </tr> <tr> <td rowspan="2">1億円を超え 10億円以下である法人</td> <td>50人以下</td> <td>16万円</td> </tr> <tr> <td>50人超</td> <td>40万円</td> </tr> <tr> <td rowspan="2">10億円を超え 50億円以下である法人</td> <td>50人以下</td> <td>41万円</td> </tr> <tr> <td>50人超</td> <td>175万円</td> </tr> <tr> <td rowspan="2">50億円を超える法人</td> <td>50人以下</td> <td>41万円</td> </tr> <tr> <td>50人超</td> <td>300万円</td> </tr> </tbody> </table>	資本等の金額	従業者数	年税額	1千万円以下の法人等	50人以下	5万円	50人超	12万円	1千万円を超え 1億円以下である法人	50人以下	13万円	50人超	15万円	1億円を超え 10億円以下である法人	50人以下	16万円	50人超	40万円	10億円を超え 50億円以下である法人	50人以下	41万円	50人超	175万円	50億円を超える法人	50人以下	41万円	50人超	300万円
		資本等の金額	従業者数	年税額																											
		1千万円以下の法人等	50人以下	5万円																											
			50人超	12万円																											
		1千万円を超え 1億円以下である法人	50人以下	13万円																											
			50人超	15万円																											
		1億円を超え 10億円以下である法人	50人以下	16万円																											
			50人超	40万円																											
		10億円を超え 50億円以下である法人	50人以下	41万円																											
			50人超	175万円																											
50億円を超える法人	50人以下	41万円																													
	50人超	300万円																													
	法人税割																														
	課税標準額の100分の8.4																														
固定資産税	課税標準額の100分の1.4 (免税点)																														
	土地	30万円未満																													
	家屋	20万円 "																													
	償却資産	150万円 "																													

税目	区分		税率			
軽自動車税 (種別割)	原動機付自転車	50cc以下		2,000円		
		50cc超 90cc以下		2,000円		
		90cc超 125cc以下		2,400円		
		ミニカー		3,700円		
	小型特殊自動車	農耕用		2,400円		
		その他		5,900円		
	軽自動車	軽二輪(125ccを超え250cc以下のもの)		3,600円		
	二輪の小型自動車	二輪小型(250ccを超えるもの)		6,000円		
				税率		
				平成27年3月31日 までに最初の新規検査を受けた車両	平成27年4月1日 以後に最初の新規検査を受けた車両	最初の新規検査から13年を経過した車両(最初の新規検査が平成19年3月以前のものが対象)
	軽自動車	軽三輪		3,100円	3,900円	4,600円
		四輪乗用	営業用	5,500円	6,900円	8,200円
			自家用	7,200円	10,800円	12,900円
四輪貨物		営業用	3,000円	3,800円	4,500円	
	自家用	4,000円	5,000円	6,000円		

税目	区分		税率			
軽自動車税 (種別割)	車種	種類	税額 (グリーン化特例(経歴))			
			電気軽自動車 (1) 天然ガス軽自動車	(2) ガソリン車、ハイブリッド車 (3)	(4)	
	軽自動車	軽三輪		1,000円	2,000円	3,000円
		四輪乗用	営業用	1,800円	3,500円	5,200円
			自家用	2,700円	5,400円	8,100円
		四輪貨物	営業用	1,000円	1,900円	2,900円
自家用			1,300円	2,500円	3,800円	
<p>(1)天然ガス軽自動車で、平成30年排出ガス規制に適合するもの又は平成21年排出ガス規制に適合し、かつ、平成21年排出ガス基準値より10%以上窒素酸化物の排出量が少ないもの。</p> <p>(2)平成30年排出ガス規制に適合し、かつ、平成30年排出ガス基準値より50%以上窒素酸化物等の排出量が少ないもの。又は、平成17年排出ガス規制に適合し、かつ、平成17年排出ガス基準値より75%以上窒素酸化物等の排出量が少ないもの。</p> <p>(3)乗用のものについては令和2年度燃費基準値より30%以上燃費性能の良いもの。貨物用のものについては平成27年度燃費基準値より35%以上燃費性能の良いもの。</p> <p>(4)乗用のものについては令和2年度燃費基準値より10%以上燃費性能の良いもの。貨物用のものについては平成27年度燃費基準値より15%以上燃費性能の良いもの。</p> <p>※(3)と(4)については、ガソリンを燃料とする軽自動車に限る。</p> <p>平成31年4月1日から令和2年3月31日までに最初の新規検査を受けた四輪以上及び三輪の軽自動車(新車に限る。)で、排出ガス性能と燃費性能の優れた環境負荷の小さいものについて、令和2年度分に限り、軽自動車税(種別割)の税率を軽減する特例措置が適用される。</p>						
市たばこ税	①製造たばこ1,000本につき 5,692円 ②製造たばこ1,000本につき 6,122円(令和2年10月1日から)					
入湯税	1人1日150円					

税目	区分	税率	
国民健康保険税	基礎課税分	所得割 100分の8.30	限度額 63万円
		資産割 —	
		被保険者均等割額 27,500円	
		世帯別平等割額 28,300円	
	後期高齢者 支援金等 課税分	所得割 100分の2.60	限度額 19万円
		資産割 —	
		被保険者均等割額 7,000円	
		世帯別平等割額 7,000円	
	介護納付金 課税分	所得割 100分の2.30	限度額 17万円
資産割 —			
被保険者均等割額 8,000円			
世帯別平等割額 5,000円			

令和2年度 市税等（普通徴収分） 納期一覧表

納期月	税 目 等	納期別	納 期
4月	固定資産税	全・1	4月 1日～ 4月30日
5月	軽自動車税（種別割）	全	5月10日～ 6月 1日
6月	市・県民税	全・1	6月10日～ 6月30日
7月	固定資産税	2	7月10日～ 7月31日
	国民健康保険税	全・1	
	介護保険料	1	
	後期高齢者医療保険料	1	
8月	市・県民税	2	8月10日～ 8月31日
	国民健康保険税	2	
	後期高齢者医療保険料	2	
9月	国民健康保険税	3	9月10日～ 9月30日
	介護保険料	2	
	後期高齢者医療保険料	3	
10月	市・県民税	3	10月10日～11月 2日
	国民健康保険税	4	
	介護保険料	3	
	後期高齢者医療保険料	4	
11月	国民健康保険税	5	11月10日～11月30日
	介護保険料	4	
	後期高齢者医療保険料	5	
12月	固定資産税	3	12月10日～12月28日
	国民健康保険税	6	
	介護保険料	5	
	後期高齢者医療保険料	6	
1月	市・県民税	4	1月10日～ 2月 1日
	国民健康保険税	7	
	介護保険料	6	
	後期高齢者医療保険料	7	
2月	固定資産税	4	2月10日～ 3月 1日
	国民健康保険税	8	
	後期高齢者医療保険料	8	
3月	随時税目	随時期	3月10日～ 3月31日

市税等のお支払いは便利な口座振替で

市 税 概 要

編 集
発 行

令和 2 年 9 月 1 日 発行

丸 亀 市 総 務 部 税 務 課

〒 763-8501 丸 亀 市 大 手 町 二 丁 目 3 番 1 号

TEL. 【代表】 0877(23)2111