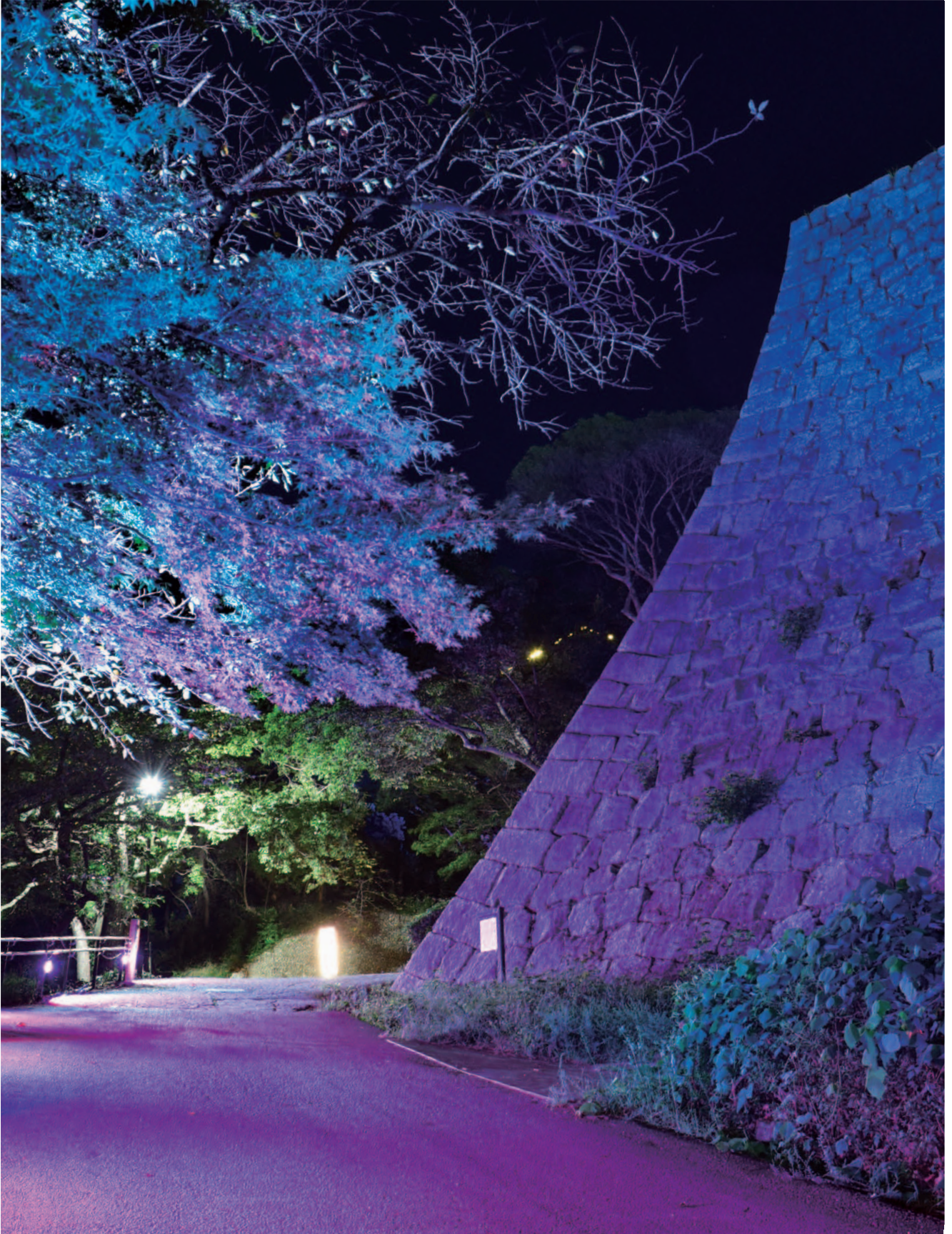


豊かで暮らしやすいまち

# 広報まるがめ

# 10

2023  
No.223



# 秋の島巡りと芸術を満喫 第15回さぬき広島いろは石ウォーク

広島では、島の特産品である青木石を使って、「いろはにほへと」の文字から始まる格言を石碑に刻んでいます。各所に建てた43基の石碑を巡りながら、広島の豊かな自然や瀬戸内海の景色と一緒に満喫できるウォーキングイベントです。



**10月29日** 日 午前10時半 開始(午前9時25分 丸亀港発のフェリーにご乗船ください)

**場所** 江の浦港 集合 **定員** 100人程度

**料金** 中学生以上 200円(参加費・保険料) ※当日集金します。

**準備物** 弁当、水筒(うどんのお接待やタコ飯の販売あり)

**申込先** 10月16日(月)までに広島市民センター

☎29-2030(当日申込可)

※小雨決行  
※丸亀港に臨時駐車場を設けています。  
※臨時便(客船)あり  
江の浦港 午後3時半発  
丸亀港 午後3時50分着

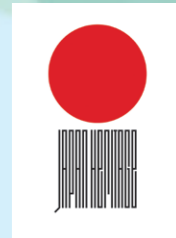


今回は江の浦港から日本遺産の尾上邸をまわり、立石地区の石碑を巡る2時間半程度のミニコースを設定しています。

ウォーキングコース



市の日本遺産構成文化財は、本島に6つ、広島に6つあります。  
本島・広島へ来島の際は、ぜひ訪れてみてください。



## 本島・広島は 日本遺産に認定されています!!

### 日本遺産とは

日本各地に存在する有形・無形の文化財を歴史的背景とともにまとめた「ストーリー」として文化庁が認定するものです。  
令和元年5月20日に岡山県笠岡市と丸亀市、土庄町、小豆島町の2市2町による「知ってる! 悠久の時間が流れる石の島」海を越え、日本の礎を築いたせとうち備讃諸島」の石の島のストーリーが日本遺産に認定されました。

### 石の島のストーリーとは

本島・広島を含む備讃諸島で産まれた花崗岩は、大坂城の石垣や日本銀行本店本館などの歴史的建造物に使用されています。その背景にある「400年にわたって巨石を切り、海を通じて運び、石と共に生きてきた人たちの産業文化」が石の島のストーリーです。

### 石の島のストーリーを動画でご紹介



日本遺産 備讃諸島石の島 「丸亀市・塩飽諸島編」



日本遺産備讃諸島 石の島特別編 「大坂城石垣普請 ~海を渡った巨石~」



「知ってる! 悠久の時間が流れる石の島」

### 本島・広島の世界遺産構成文化財

- 広島**
- 尾上邸
  - 波節岩灯標
  - 石蔵(旧波節岩灯標脂油庫)
  - 王頭山(王頭砂漠)
  - 心経山
  - 石の里資料館収蔵資料

- 本島**
- 塩飽勤番所跡
  - 笠島集落
  - 塩飽本島高無坊山石切丁場跡
  - 年寄の墓(宮本家、入江家、吉田家)
  - 木鳥神社鳥居
  - 千歳座

石の島のストーリーや日本遺産構成文化財について、詳しくはこちら▶



### 4年ぶりのいろは石ウォーク「お帰りなさいイベント」を同日開催

#### 島の美術館&島の音楽会

- 時間 島の美術館：午後1時から、島の音楽会：午後2時から
  - 場所 江の浦港周辺・旧広島市民センター
- 島の特産品(香川本鷹、ブラックベリーソースなど)や本島さかな部によるタコ飯、天ぷらの販売、青木石の石臼コーヒーの提供なども行います!
- 丸亀製麺キッチンカーによるうどんのお接待：午後1時から ※先着200人▶



### 丸亀こどもデー イベントinさぬき広島

広島特産の青木石キャンドルホルダーを作ります。昼食には石窯で焼くピザ作り体験付き。詳しくは、下記QRコードをご覧ください。



※作品のイメージ

- 開催日 10月16日(月)
- 場所 尾上邸など
- 対象 市内在住の親子
- 定員 10組程度(先着順)
- 参加料 1人1500円(乗船料別途必要)
- 申込先 生活環境課 離島振興室 ☎24-8809

詳しくはこちら▶



### 日本遺産フェスティバルin桑都・八王子

日本遺産に認定されている全国104のストーリーが集結する、日本遺産フェスティバルに「せとうち石の島」が今年度も参加します。



昨年度の様子(下関市)

- 開催期間 11月4日(土)・5日(日)
- 場所 東京たま未来メッセ(東京都八王子市)

## 婚活イベントを開催します

晩婚化や未婚化が進み、またコロナ禍で男女の出会いの場が少なくなっています。市では、結婚を希望する人を対象に婚活イベントを開催します。

### 4つのイベントに参加するために、まずはセミナーに参加しよう!

※やむを得ずセミナーを受講できない場合は、セミナー時に録画した動画のURLを配布します。イベント参加前までに必ず視聴してください。

トークセッションゲスト  
西日本放送  
野並アナウンサー



### 男性向け 魅力アップセミナー

オリジナルウェディングプランナー「etowa」の谷本幸由理さんと、パーソナルジムトレーナー「NOVAS」の脇坂諭さんを講師にお迎えし、婚活イベントに向けてスキルアップ!  
※第一・二部は同じ内容です。

- 日 時 10月15日(日)  
【第1部】午前10時～午後0時半  
【第2部】午後1時半～4時
- 場 所 マルタス ROOM3・4
- 募集締切 10月8日(日)
- 募集定員 各50人

参加無料

### 女性向け 魅力アップセミナー

オリジナルウェディングプランナー「etowa」の谷本幸由理さんと、ヘアメイクアップアーティストの高岡久美さんを講師にお迎えし、婚活イベントに向けてスキルアップ!  
※第一・二部は同じ内容です。

- 日 時 10月22日(日)  
【第1部】午前10時～午後0時半  
【第2部】午後1時半～4時
- 場 所 マルタス 多目的ホール2
- 募集締切 10月15日(日)
- 募集定員 各50人

参加無料

### 1 Zoomで開催! オンライン婚活イベント

参加無料

Zoomの「ブレイクアウトルーム」という機能を使用し、参加者同士が1対1で会話をしてもらおう場を提供。1対1でゆっくり話す時間をとりたい人や、大勢の前で話すことが苦手な人も参加しやすいイベントです。

- 日 時 11月5日(日)【第1部】午前10時～午後0時半 【第2部】午後2時～4時半

### 2 NEWレオマワールド謎解きイベント

NEWレオマワールドを舞台に謎解きイベントを開催。参加者同士で力を合わせて、敷地内に散りばめられた謎をたくさん解いて行こう!

- 日 時 11月18日(土)午前10時～午後4時

参加費1000円



### 3 インフルエンサーフォトワークショップ&丸亀城ロゲイニング

SNSで人気のフォトインフルエンサーをお迎えし、写真の撮り方を教えてもらえるワークショップを開催。午後からは丸亀城周辺のお店や観光スポットを巡りながら、写真を撮って回るロゲイニングも開催します。

- 日 時 12月2日(土)午前10時～午後4時
- 場 所 マルタス 多目的ホール2

参加無料



### 4 クリスマス直前! 中津万象園・丸亀うちわミュージアムで 合同ワークショップ

歴史風情を感じられる庭園「中津万象園」や「丸亀うちわミュージアム」で合同ワークショップを開催。「寶月堂の和菓子練り切り体験」「丸亀うちわ作り体験」「茶道体験」の3つのうちから午前と午後で1つずつ選べます。

- 日 時 12月16日(土)午前10時～午後4時

参加費1000円



応募方法など、詳しくはこちら……▶

※各イベントでは参加者多数の場合は抽選になります。



問い合わせ

丸亀市婚活支援事業事務局(株式会社ナイスタウン)  
☎087-862-7100

※参加者同士の情報交換や交際については、参加者間の責任で行うこととし、その際に生じたトラブルなどに関して、市では一切の責任を負いかねますので、あらかじめご了承ください。※本イベントは独身者が対象です。既婚者の参加はご遠慮ください。

## 本島がロケ地になりました

### NHK連続テレビ小説「ブギウギ」



本島市民センター ☎27-3222

本島について  
詳しくはこちら



本島町笠島の重要伝統的建造物群保存地区で、NHK連続テレビ小説「ブギウギ」の撮影が行われました。主演の趣里さんをはじめ、多くの出演者が来島し、本島の住民ら7人がエキストラとして参加。時代の衣装をまとった人たちが歩く笠島の町並みは、100年前にタイムスリップしたかのようでした。

出演者やスタッフの皆さんは、市観光協会のうどんのお接待にも舌鼓を打ち、より演技に熱が入っていたようです。ドラマをご覧になり、ロケ地となった本島にぜひ、お越しください。本島撮影分の放送は、10月下旬頃を予定していますのでお楽しみに!!

### 2023年後期 連続テレビ小説「ブギウギ」

モデルは戦後の大スター、笠置シズ子さん(東かがわ市出身)  
10月2日(月) 放送開始予定【出演】趣里さん ほか

## 瀬戸内中讃定住自立圏ホームタウンDAY 2023明治安田生命J3リーグ

スポーツ推進課 ☎24-1392

### カマタマーレ讃岐 VS ガイナーレ鳥取

- 日 時 10月15日(日) 午後2時キックオフ
- 場 所 Pikaraスタジアム(金倉町)

会場では、子どもたちが楽しめる縁日ブースを多数出店します。射的やお菓子つかみどり、水風船とり、千本釣りなどを開催予定。千本釣りでは、2市3町(※丸亀市、善通寺市、琴平町、まんのう町、多度津町)の特産品が景品として当たるチャンスも。ぜひ、親子でお楽しみください。

試合前には、明治安田生命主催のウォーキングイベントや小学生対象のサッカー教室も開催します。詳しくは、市ホームページをご確認ください。



## キッズ・ボールパーク

野球・ソフトボール未経験者でも楽しめるレクリエーションを開催します。元プロ野球選手たちの指導で、ボールの投げ方や捕り方のコツも学べます。

- 日 時 11月23日(祝) 午前10時～正午
- 場 所 飯山総合運動公園体育館
- 対 象 4～6歳児と保護者
- 定 員 50組100人(先着順)
- 申込方法 10月22日(日)までに申し込み用紙を下記まで持参またはファクス
- 申 込 先 レクザムBP丸亀(丸亀市民球場内)  
☎35-8200 FAX21-4356

参加無料  
要予約

## 柔道初心者教室

柔道の基本機能を正しく理解・習得し、心身ともに健康な子どもたちを育成するため、柔道初心者教室を開催します。

- 日 時 10月3日(火)～24日(火)のうち  
火・木・土曜日の午後7時～8時50分  
(計10日間)
- 場 所 丸亀高校武道館
- 対 象 小・中学生(年長園児を含む)
- 準 備 物 柔道着またはスポーツウェア、飲み物など
- 申込方法 各回、当日までに丸亀高校武道館☎23-4098

スポーツ推進課  
☎24-1392



参加無料

# 令和6年度 保育施設など 新入所(園)児の申込受付

幼保運営課 ☎35-8892

保育所・認定こども園など(2号・3号認定児)への入所(園)を令和6年度内に希望する人の申し込みを、下記の日程で受け付けます。

## 《入所希望受付日・場所》

- 11月28日(火)・29日(水)——綾歌市民総合センターのみ
- 11月30日(木)・12月1日(金)——飯山市民総合センターのみ
- 12月4日(月)～28日(木)——丸亀市役所、綾歌・飯山市民総合センター  
※土・日曜を除く



左記期間中であれば、受付日による優先順位はありません。必要書類は11月1日(水)から配布する予定です。  
また、12月4日(月)～28日(木)は、住所地で受付日を指定します。  
詳しくは、広報11月号でお知らせします。

# 入学金の貸付制度が利用できます

学校教育課 ☎24-8821

大学・高校などへの入学金の支払いが、経済的な理由で困難な人を対象に、無利子で貸し付けします。貸し付けの予約申し込みは、合格発表前でもできます。詳しくは、学校教育課へお問い合わせください。

## ●申請資格 次の5つ、全てを満たすことが条件

- (1)市に住民票がある
- (2)高校・大学などへ入学を希望する人の保護者または本人(成年者)
- (3)入学金の支払いが困難と認められる人(※**所得要件**あり)
- (4)連帯保証人1人(市内在住で独自の生計を営む成年者)を有すること
- (5)入学を希望する人の成績は問わず、向学心旺盛であること



## 所得要件

- 次の①、②のいずれかに該当する場合、入学金の支払いが困難と認められます。
- ①市民税の課税状況が、非課税または均等割のみ課税の世帯
  - ②世帯収入の合計が、生活保護基準に基づいて算定した年額の1.5倍以下の世帯

## ●入学金貸付金額 1人につき1回のみ

高等学校・高等専門学校……………17万円以内  
専修学校(専門課程)・短大・大学……………35万円以内

## ●返済開始時期

高等学校・高等専門学校……………貸付後、42か月以内に開始  
専修学校(専門課程)・短大・大学……………貸付後、54か月以内に開始

## ●入学金貸付期日

入学金の納入期限日まで

## ●返済方法

一括返済、または分割返済

# 令和6年度 幼稚園・認定こども園 新入園児募集 (1号認定児のみ)

幼保運営課 ☎35-8892



入園を希望する場合は、直接園にお問い合わせください。

区分	園名・電話番号	所在地	募集期間(土・日曜、祝日を除く)	対象年齢	その他
幼稚園	丸亀城南虎岳幼稚園 ☎23-7528	田村町 1678番地	11月1日(水)開始。 定員になり次第締切。 (新2号も同様)	令和2年4月2日～ 令和3年4月1日生まれ	10月に実施の入園説明会に参加してください。詳しくは、園のホームページをご覧ください。
	丸亀聖母幼稚園 ☎22-4529	幸町2丁目 7番7号	11月1日(水)～8日(水) 午前8時～午後6時 (新2号も同様)	平成30年4月2日～ 令和3年8月31日生まれ	10月6日(金)午前10時から入園説明会があります。詳しくは、園のホームページをご覧ください。
	城坤幼稚園 ☎22-3901	今津町 278番地	申込書類は11月6日(月)から各園で配布します。	平成30年4月2日～ 令和3年4月1日生まれ	●本島幼稚園は、4・5歳児のみ申し込み可能 ●希望園の見学や入園申し込みは、事前に園に連絡し、日程調整してください。
	城東幼稚園 ☎22-3582	土器町西4丁目 668番地	《申込先》11月6日(月)～17日(金):各園午前9時～午後4時半 11月20日(月)以降: 丸亀市役所または綾歌・飯山市民総合センター		
	城辰幼稚園 ☎28-7302	川西町南 161番地			
	本島幼稚園 ☎27-3416	本島町泊 34番地			
幼保連携型認定こども園	はらだこども園 ☎22-2735	原田町 2046番地	11月上旬まで 随時募集		
誠心こども園 ☎24-1777	郡家町 2573番地1		11月6日(月) 正午まで随時募集	申込書は入園説明会で配布します。事前に園に連絡し、日程調整してください。	
ドルカスこども園 ☎98-6460	飯山町東坂元 185番地		11月1日(水)～22日(水)	見学できます。満3歳児入園も受け付けます。	
丸亀ひまわりこども園 ☎23-8338	城東町2丁目 1番38号		11月1日(水)～30日(木) 午前9時～午後5時	見学できます。満3歳児入園も受け付けます。	
彩芽こども園 ☎28-2783	三条町 781番地1		11月1日(水)～10日(金) 午前9時～午後5時	入園選考結果発表は11月17日(金)	
城北こども園 ☎22-3449	北平山町2丁目 12番地20号		申込書類は11月6日(月)から各園で配布します。 《申込先》11月6日(月)～17日(金):各園午前9時～午後4時半 11月20日(月)以降: 丸亀市役所または綾歌・飯山市民総合センター	●希望園の見学や入園申し込みは、事前に園に連絡し、日程調整してください。 ●11月17日(金)の申し込み締め切り時点で、定員を超える利用申し込みがあった園は、抽選を行うことがあります。	
飯野こども園 ☎22-6049	飯野町東分 2576番地				
垂水こども園 ☎28-7351	垂水町 1709番地				
郡家こども園 ☎28-7116	郡家町 787番地				
あやうたこども園 ☎86-3011	綾歌町岡田東 1150番地				
飯山こども園 ☎98-4023	飯山町真時 71番地1				
城乾こども園(※)	南条町 34番地46				
認定こども園	ABC Play School ☎28-8169	郡家町 647番地3	10月2日(月)～31日(火)	令和2年4月2日～ 令和3年4月1日生まれ	見学説明後、申込書を配布します。事前に園に連絡してください。
	英語こども園 Prince&Princess ☎22-7267	柞原町 620番地4		平成30年4月2日～ 令和3年4月1日生まれ	

※令和6年4月より中央保育所と西幼稚園が統合し、城乾こども園に移行する予定です。入園を希望する人は、現在の西幼稚園(土居町3丁目9番27号)☎22-4330で受け付けています。



市ホームページにも掲載しています



## 乳がん検診を受けましょう

健康課 ☎24-8806

乳がんは日本人女性の9人に1人がなると言われ、30代後半から増加する、がんによる女性の死因トップです。40歳以上の人は、2年に1回の検診を受けましょう。10月は乳がんの正しい知識や早期検診の大切さを知ってもらうピンクリボン月間です。これにちなんで丸亀城ではピンクリボンアップを、市役所1階ロビーではパネル展を実施します。

ぜひご覧ください!

10月1日～31日  
丸亀城ピンクリボンアップ  
10月2日～19日  
がん予防 パネル展



※画像はイメージです。

**乳がん検診** ●対象 市に住民票のある40歳以上の女性(隔年検診) ※対象者には5月下旬ごろに受診券を送付しています。

### 集団検診

- 検診期限** 令和6年1月21日  
※日程は受診券同封のチラシで確認できます
- 予約方法** 右記からインターネット予約、または専用ダイヤル☎23-3710に予約
- 料金** 800円 ※クーポン年齢(41歳)の人は無料



### 医療機関での検診

- 検診期限** 12月末
- 予約方法** 香川労災病院☎23-3111または、まるがめ医療センター☎24-8300に予約
- 料金** 1000円  
※クーポン年齢(41歳)の人は無料

## セルフチェックの習慣をつけよう

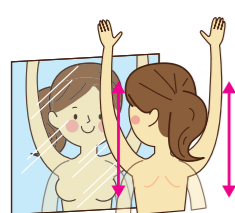
乳がんを早期発見する方法の一つとして、乳房を意識する生活習慣「ブレスト・アウェアネス」が注目されています。乳房の変化を感じたら、速やかに医師に相談しましょう。

**ブレスト・アウェアネスのポイント!** ①自分の乳房の状態を知る(セルフチェック) ②乳房の変化に気をつける ③変化に気づいたら医師に相談する ④40歳以上になったら、2年に1回乳がん検診を受ける

### セルフチェック

#### STEP1 見て確認

鏡の前に立ち、腕を上下するなど、いろいろな角度から乳房を確認します。

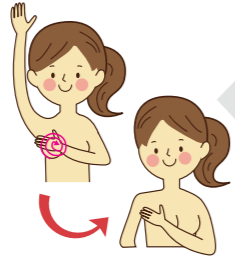


#### CHECK!

- 乳房の形に変化がないか
- くぼみやひきつれ、腫れなどはないか

#### STEP2 触って確認

片腕を上げて、円を描くように確認します。また、乳頭の周りを軽く押して、分泌物の有無を確認します。



#### CHECK!

- しこりはないか
- 乳首の分泌物に血が混ざっていないか

#### STEP3 横になって確認

腕を下ろした状態で、乳房の外側を確認します。また、腕を上げて乳房の内側も確認します。\*



#### CHECK!

- しこりはないか
- 脇の下にもしこりや異変はないか

※肩の下にタオルや低めの枕、座布団などを置くと確認しやすいです。

## 災害時看護師等ボランティアを募集します

健康課 ☎24-8806

大規模地震などの災害で医療施設などが倒壊し、市民の皆さんが医療を受けることができなくなった場合、応急救護所を開設します。一人でも多くの命を救うため、市では、救護所での活動を手助けするボランティアを募集しています。

- 対象** 看護師、准看護師、保健師、助産師などの資格があり、災害時にボランティアとして活動できる人  
※医療救護活動は、災害後5日間を想定します。

- 登録方法** 登録確認票(市ホームページからダウンロード)と資格免許証の写しを提出  
※登録者には医療救護訓練などを案内します。

- 活動内容** ①創傷、打撲、骨折、熱傷などの外科的負傷者のうち、軽・中等傷者への応急手当  
②重症者などで、さらに医療が必要な場合、医師の指示に基づき医療機関へ搬送など



詳しくはこちら

## 産後のお母さんをサポート 産後ケア事業

健康課 ☎24-8806

出産後のお母さんや赤ちゃんが助産院へ宿泊・通所、または助産師が自宅に訪問することで、乳房ケア・沐浴の仕方・赤ちゃんのお世話などの具体的な指導を受けることができます。また、市産後ケア事業を利用する際、タクシーや船舶などの交通費の一部助成を受けることができます。詳しくは、市ホームページまたは健康課までお問い合わせください。



- 対象** 市に住民票があり、出産後1年未満のお母さんと赤ちゃん

種類	利用者負担額		利用できる日数・回数
	課税世帯	非課税・生活保護世帯	
宿泊型(1日につき)	7500円	0円	原則7日間
通所型(1日5時間程度)	2500円		原則5日間
訪問型(1日3時間程度)	0円		



実施助産院など  
詳しくは  
市ホームページ



交通費助成

## 高齢者インフルエンザ予防接種を受けましょう

健康課 ☎24-8806

接種を希望する医療機関に直接ご予約ください。

- 期間** 10月1日～令和6年3月31日

※各医療機関で休みが異なりますので、ご注意ください。

- 対象** ①市に住民票があり、接種日現在65歳以上の人  
②市に住民票があり、接種日現在60歳以上65歳未満で、一定の障がいを持つ人<sup>\*1</sup>

- 自己負担** 1000円(2回目以降は全額自己負担)  
ただし、生活保護世帯または非課税世帯は、証明書<sup>\*2</sup>の添付で無料

- 接種方法** 接種を希望する医療機関に直接ご予約ください。

- 持参物** 健康保険証と自己負担金(対象②の人は「高齢者インフルエンザ予防接種券」も持参)

※1 心臓、じん臓、もしくは呼吸器の機能、またはヒト免疫不全ウイルスによる免疫機能に障害を有する身体障害者手帳1・2級程度の人(対象②の人には市から「インフルエンザ予防接種券」を個別通知します)

※2 生活保護世帯は、市から送付した無料接種券。非課税世帯は、7月に税務課から送付した令和5年度介護保険料に関する通知書など。紛失した場合は、健康課、綾歌・飯山市民総合センター、本島・広島市民センターで、事前に手続きが必要です(窓口に来る人の身分証明書が必要)。

## 特定健診・後期高齢者健診を受けましょう 医療機関での健診は10月31日(火)まで!

健康課 ☎24-8806

- 対象** 【特定健診】市に住民票がある40～74歳の市の国保加入者  
【後期高齢者健診】75歳以上の後期高齢者医療制度加入者

- 料金** 800円(市が発行する受診券が必要)

- 検査内容** 身体測定、血圧測定、尿検査、診察、血液検査、心電図、医師の判断で必要と認められた人のみ眼底検査

※受診日時時点で各保険に加入している必要があります。

※がん検診、特定健診、後期高齢者健診などの各種健診(検診)受診券は再発行ができます。事前に、健康課で再発行した受診券を持って医療機関にお出かけください。





8/22

ダンスパフォーマンスで全国大会へ

左から楠木絆愛さん(西中2年)、宮西柚希さん(綾歌中1年)、久保田結衣さん(城南小6年)、荒木このはさん(垂水小6年)

8月27日、横浜市で開催の「全国ダンスパフォーマンスコンテスト全日本選手権」に出場する、「MyouDance」所属の小中学生4人が市役所を訪れました。大会では、市外の6人を含む10人でダンスを披露。メンバーは「なかなかないチャンス。お客さんを感動させるダンスを披露したい」などと大会に向けて意欲を見せました。



8/10

丸亀市綱引連盟TC綾歌の選手らが団体へ

8月19日、20日に鹿児島県で開催の「燃ゆる感動がごしま国体(綱引の成年男子・成年男女混合)」に出場する、TC綾歌の選手らが市役所を訪れました。選手らは、「練習の成果を十分に発揮し、本番では「勝でも多く勝ち進みたい」と抱負を語り、市長は「コンディションを整えて、ベストを尽くしてほしい」と激励しました。



8/25

「ビールとドイツ音楽の夕べ」開催  
ドイツ総領事代行が市長訪問

「ビールとドイツ音楽の夕べ」開催に伴い、来賓で大阪神戸ドイツ総領事館のミヒャエル・イエーレ総領事代行が訪れました。同イベントは本願寺塩屋別院で収容されたドイツ兵俘虜たちの音楽活動やその生活を通じて、歴史や文化交流などを深めるために開催されています。会場では多くの人が集まり、演奏される音楽やドイツ本場の食事を楽しみました。



8/23

若年者ものづくり競技大会で  
金賞、銀賞

左から河井結羽さん(電子情報技術科2年)、大日陽菜さん(同)

今年の「第18回若年者ものづくり競技大会(静岡県)」で、四国職業能力開発大学の河井結羽さんが電子回路組み立てで金賞(厚生労働大臣賞)に輝き、インターネットワークシステム管理で大日陽菜さんが銀賞を受賞しました。この日、市役所を訪れ、大会での活躍を報告。河井さんは、同職種では大会史上初めて女性で金賞を獲得しました。



8/30

屋根付き広場が完成  
スポーツ練習場や災害復旧拠点として活用

市総合運動公園の先代池北側に屋根付き広場が完成し、オープニングセレモニーが行われました。セレモニーには、関係者や地元住民ら約70人が参加。同施設は、ペタンク、フットサル、野球などの練習場として利用できるほか、災害時の復旧拠点としての活用を想定しています。セレモニー終了後には、ラジオ体操講習会が行われ、参加者らは心地よい汗を流しました。



8/27

はつらつママさんバレーボール  
in まるがめを開催

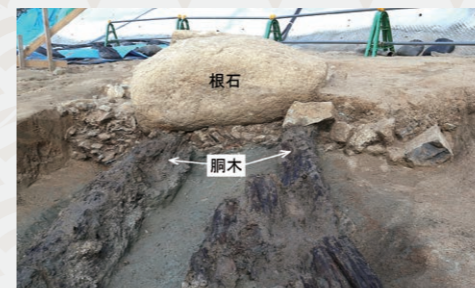
8月27日、宝くじスポーツフェア「はつらつママさんバレーボールin まるがめ」が市民体育館で開催されました。バレーボールのオリンピックメダリストや全日本経験者などで構成された、植田監督率いるドリームチームと地元ママさんチームが対戦する「フレンドリーマッチ」のほか、バレーボール教室などが行われました。

丸亀城南西部石垣の基礎構造③

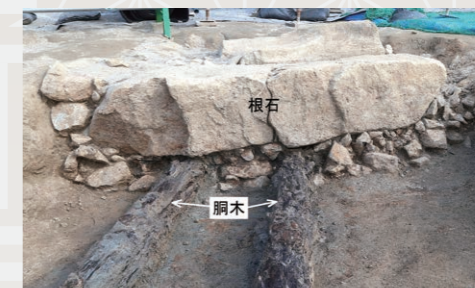


三の丸根石と胴木

根石の下に敷かれていた胴木は朽ちることなく、それどころか胴木の周りには木材の良い香りがただよい、まさに「生きている状態」で確認されました。また、三の丸石垣、帯曲輪石垣ともに、角部の深い所ほど胴木の状態が良いことも確認できました。

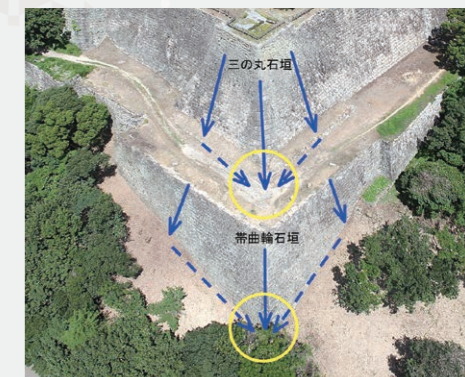


断面①



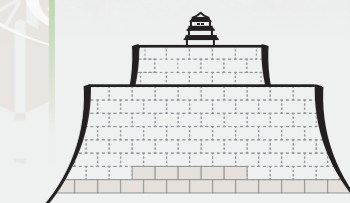
断面②

300年以上の間、胴木がその形を保ち続けるには、常に水に浸かっている環境が必要ということをもふまえると、石垣に降った雨水が、石垣角部の深い所(黄色い丸)に集まってくるような水の流れがあるのではないかと推測できます。通常、石垣に降った雨水は、青い矢印のように栗石層を通じて上から下へと排水され、石垣の基底部(一番下)へと流れ込みます。そしてその水が、石垣角部の深い所へ集まるには、青い破線の矢印方向に流す石垣基底部の構造があるはず。次号では、この水の流れを生み出す基底部の構造についてご紹介します。



丸亀城南西部石垣の水の流れ

57



文化財保存活用課  
☎22-6278

- ◆「がんばれ！丸亀城応援募金」募金箱 … 13,049,501円
- ◆「がんばれ 丸亀城支援金」(専用口座振込) … 763件 … 68,348,819円

丸亀市ふるさと納税

- ◆「丸亀城を守り後世に残す事業」
- ◆「日本一の高さを誇る丸亀城石垣を修復する事業」 … 200,992,783円
- ◆企業・団体・個人などからの寄附金(8月1日～8月31日)
- 【団体】●ウイングL…30,000円(敬称略・順不同)

ご支援  
ありがとうございます

寄附金・募金の状況は  
左記のとおりです。  
(8月31日現在)

総額 5億608万5958円

# 2023菊フェスティバル in アイレックス あやうたふるさとまつり

## ステージ&周辺イベント

- 日 時 11月4日(土)午前10時から
- 内 容 文化協会芸能発表、飯山高校吹奏楽部演奏&生け花ライブパフォーマンスほか
- 日 時 11月5日(日)午前9時半から
- 内 容 王様戦隊キングオージャー ショー、丸亀高校のチアリーディング、農業経営高校の拓心太鼓など

## 絵画・陶芸・華道などの作品展示

- 日 時 11月4日(土)午前10時から/5日(日)午前9時半から
- 場 所 アイレックス 小ホール

## 菊花展

- 開催期間 11月3日(祝)～5日(日)
- 場 所 アイレックス 大ホール



11月4日  
抽選会  
11月5日  
餅投げ

飯 綾 商 工 会 ☎86-2156  
産 業 観 光 課 ☎24-8816  
綾歌市民総合センター ☎86-5516



## 屋外バザーや地域の 名店大集合(グルメほか)も 開催

※予告なく、イベント内容が  
変更・中止になる場合があります。  
※写真は過去の様子です。

# マルガメまち歩き秋コース2023

## 快天山古墳と、あやうたのママ(菊)を学ぼう

四国最大の前方後円墳である快天山古墳の発掘を見学しながら、日本古来の古墳について学びます。あわせて、昭和31年から生産されるあやうたのママ(菊)について生産農家から学び、最後にママ畑に囲まれたカフェで、特別な空間を楽しみます。

- 日 時 11月18日(土) 午前9時15分集合/9時半出発/午後0時半頃解散
- 集合場所 快天山古墳駐車場
- 定 員 15人(最少催行人数10人)
- 料 金 1500円(菓子代・保険代など)
- コース距離 約2km ※詳しくは右記QRコードをご確認ください。
- 申込期間 10月1日(日)午前9時～11月4日(土)正午 ※祝日は除く
- 申込方法 上記の市観光協会ホームページ内にある予約専用フォームから申し込み。または市観光協会☎22-0331



## 市長だより vol.26

### ボートレースまるがめの地域貢献

皆さん、ボートレースを観戦したことはありませんか？全国で24場しかないボートレース場の一つが、私たちのまちにはあります。また行ったことがないという方は、ぜひ一度足を運んで観戦してみたいか、がでしょうか。きっとその迫力に圧倒されるはず。昨年度、開設70周年を迎えた「ボートレースまるがめ」ですが、これまでに約1400億円を丸亀市に繰り出し、マルタスや市役所新庁舎の建設などに活用してまいりました。また4月からスタートした市内公立小中学校の「給食費無償化」や「子ども医療費の無料化を18歳まで拡充」にも、ボートレースまるがめの収益金を活用しています。

その他、寄附という形でも、ボートレースまるがめは地域に貢献しています。新型コロナウイルスの「5類」移行に伴い、観光需要の回復が見込まれることから、中讃広域圏の経済活性化に寄与するため、先日、さぬき瀬戸大橋広域観光協議会へ500万円

の寄附をいたしました。

一見、ボートレースと私たちの生活は関係がないように思えますが、このようにボートレースまるがめの収益金は、私たちの生活の様々なところで役に立っています。

今年グリーン・モーターまるがめをオープンし、次の10年に向け新たな船出したボートレースまるがめ。これからも地域に根差し、地域に貢献できるよう取り組んでまいりますので、今後ともどうぞ注目ください。

市長松永 恭二



# 10月14日(土)～16日(月)はキッズウィーク 丸亀こどもデーは家族と過ごそう

市では、キッズウィークにあわせて毎年10月の第3月曜日を丸亀こどもデーとし、市立の小・中学校や幼稚園、こども園の一部を休みにしています。10月16日(丸亀こどもデー)に休暇をとれる保護者は、お子さんの休みにあわせて「家族の時間」をつくりましょう。丸亀こどもデーやキッズウィーク期間中、子ども向けイベントが各地で開催されます。ぜひ家族でお楽しみください。

- 問い合わせ 丸亀市キッズウィーク推進協議会  
(丸亀商工会議所内) ☎22-2371  
産業観光課 ☎24-8844



イベント情報など  
詳しくはこちら



キッズウィーク期間は  
コミュニティバスが無料です!

## アイレックスで家族と一緒に過ごそう!!

# まるっとえにしいち×芸能フェスタ2023

市文化振興事業協議会  
☎24-8822

日 時 10月14日(土)午前10時～午後3時、15日(日)午前10時～午後4時半

## まるっとえにしいち vol.3 入場無料

キッズウィークに合わせて開催!親子向けワークショップのほか、ハンドメイド店が出店されます。多目的広場では、キッチンカーも集合します。

- 場 所 アイレックス 小ホール・多目的広場

※ハンドメイド店やワークショップの一部は有料。  
※ワークショップの一部は要予約。



予約はこちら



## 芸能フェスタ2023 入場無料

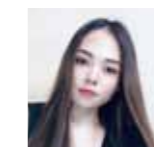
文化協会舞台部会員による発表会を開催します。ステージでは、日本舞踊やバレエ、吹奏楽の演奏などが披露されます。藤井中学校プサルター部や藤井高校(さぬき)吹奏楽部も出演!

- 場 所 アイレックス 大ホール



## 立体切り絵作家SouMa創作ライブ&作品展示&トーク 入場無料

アイレックス小ホールでは、SNSでも話題の立体切り絵作家SouMaさんによる創作ライブを同時開催します。



SouMa プロフィール

島根県松江市生まれ、同市在住。幼少の頃から独学で切り絵を始める。火や水を使った創作や紙の層を剥がす「剥がし切り」など、他にはない独特の手法が魅力となっている。作品制作のほか、アートディレクション、実演パフォーマンス、切り絵教室、講演など、従来の「切り絵作家」という枠を超えて活動を展開している。メディア出演多数。

津軽の笛とフラメンコギターの世界

## 丸亀×弘前 うどんとりんごのディナーショー

- 日 時 10月29日(日)午後7時開演
- 場 所 なかむらうどん(飯山町)
- チケット予約方法 オンラインストアで購入または(一社)祭り推進会 ☎090-2999-1449(佐藤さん)
- チケット予約締切 10月28日(土)



料金など詳しくは  
オンラインストア

※詳しくは市文化振興事業協議会まで  
お問い合わせください。



# 香川県シェイクアウト 訓練参加事前登録募集中！

- 訓練日時 11月2日(木) 午前10時  
※日時はこの日に限りませんので、ぜひご参加ください
- 訓練場所 家庭・学校・職場などそれぞれの場所

**プラスワン訓練**  
次の項目もチェックしよう！  
家具などの転倒防止・危険箇所の確認・役割分担の再確認

午前10時になったら1分間

身を守る3つの安全確保行動



- 参加申込方法  
右記の申込フォームから登録してください。



## 路線バス「島田・岡田線」の運賃が距離制からゾーン制に変わります

都市計画課 ☎24-8812 / 琴参バス株式会社 ☎22-9191

10月1日から、琴参バス株式会社の路線バス「島田・岡田線」の運賃が、走行距離に応じて10円単位で変化していた距離制運賃から、エリアをまたぐごとに変化するゾーン運賃制に変わります。初乗りは200円で、エリアをまたぐごとに100円追加されます。たとえば、これまで「島田」停留所から「坂出駅前」停留所までの運賃が460円だったのに対し、ゾーン運賃制になると400円になります。

乗車/降車エリア	坂出中心部	川津	飯山北	飯山南/綾歌北	綾歌南
坂出中心部	200円	300円	400円	500円	600円
川津	300円	200円	300円	400円	500円
飯山北	400円	300円	200円	300円	400円
飯山南/綾歌北	500円	400円	300円	200円	300円
綾歌南	600円	500円	400円	300円	200円

エリア	バス停留所区間
坂出中心部	坂出営業所～西山
川津	山正電化前～川津
飯山北	三の池～島田
飯山南/綾歌北	吉駒病院前～琴電岡田駅、岡下所～富熊西沖
綾歌南	岡田上～ニューレオマワールド

10月1日から、丸亀コミュニティバス運行ダイヤを改定します。詳しくは、今月号折り込みの時刻表をご覧ください。



## 丸亀コミュニティバス情報 // バス停の探し方

都市計画課 ☎24-8812

バスを利用したいけど、どのバスに乗ればいいのか？バス停はどこ？など困ったことはありませんか。そんな丸亀コミュニティバスに関する皆さんの疑問にお答えします。

今回は、「バス停の探し方」を紹介。路線バスアプリ「バスきよん?」では、スマートフォン（市公式LINEからも可）やパソコンから、現在のバスの運行状況や現在地、目的地近くのバス停の場所、乗継情報、混雑状況などを検索することができます。ぜひ、ご利用ください。



バスマップでバス停の位置を確認

## 10月11日～20日は全国地域安全運動期間 みんなでつくろう安全・安心な丸亀

危機管理課 ☎25-4006 丸亀・善通寺・多度津地区防犯協会 ☎21-4110

地域安全運動期間は、安全で安心して暮らせるまちを実現するため、地域ぐるみで犯罪などの防止に取り組む強化期間です。地域の目で、子どもや高齢者、若者を犯罪から守りましょう。

### 闇バイトから 子どもや若者の犯罪被害を防ごう！

最近、SNS やインターネット掲示板などで「高収入・高額バイト」といった甘い言葉で若者を誘い出し、犯罪を行わせようとする「闇バイト」が多発しています。こういったトラブルや犯罪に巻き込まれないよう十分に注意が必要です。

### コールセンターを名乗る 不審電話にご注意を！

7月1日から特殊詐欺被害防止コールセンターの運用が始まっています。オペレーターが電話で特殊詐欺被害防止のための注意喚起を行っていますが、最近、本コールセンターをかたる不審電話が発生しています。

コールセンターのオペレーターが、取引銀行・預貯金額・キャッシュカード番号・暗証番号などを確認したり、通帳やキャッシュカードを警察官や銀行職員に預けるよう指示することはありません。また、コールセンターが非通知や県外の市外局番の電話番号から電話をかけることはありません（※コールセンターからの電話で通知される番号は☎0120-193-110）。不審な電話があったときは、最寄りの警察署に連絡してください。



### 第14回防犯ポスター展

丸亀市、善通寺市、多度津町の小中学生が描いた入賞作品を展示します。

- フジグラン丸亀 フードコート  
日時 10月13日(金)～17日(火)  
午前9時～午後9時
- 市役所 1階エントランスホール  
日時 12月8日(金)～15日(金)  
月～金曜  
午前8時半～午後5時15分

## 市公式LINEで防災情報が入手できます

危機管理課 ☎25-4006

市公式LINEの友だち追加はこちらから

### ①マイタイムラインの作成

災害時にどのような行動をとるべきかを前もって決めておく我が家の防災計画「マイタイムライン」をLINEで作成できます。

- Point
  - ✓ 気象情報や避難情報などの重要な情報をLINEで受け取ることができます。 ※県防災情報メールを自動転送
- Point
  - ✓ 地域の災害リスクの確認
  - ✓ 非常用持出品の確認
  - ✓ 避難タイミングの登録
  - ✓ 避難先の登録

### ②ハザードマップ・避難所の確認

災害種別\*ごとのハザードマップや避難所をデジタルマップ上で拡大・縮小しながら確認できます。  
※洪水・土砂災害、津波・高潮、地震、ため池

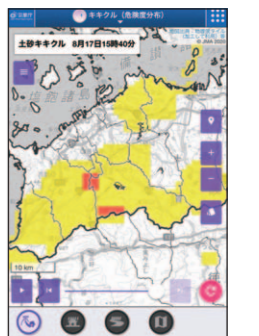
- Point
  - ✓ 各種ハザードマップの確認
  - ✓ 避難所の確認
  - ✓ 地図の拡大・縮小
  - ✓ 住所や施設の検索



### ③防災情報の入手

市内のリアルタイムな気象防災情報を入手することで、自分自身やご家族などの避難行動に役立てることができます。

- Point
  - ✓ 市内の防災情報
  - ✓ 雨雲レーダー
  - ✓ 危険度分布(キキクル)
  - ✓ 河川の水位状況



## ごみ減量化につながる 食品ロスの削減にご協力を

10月は食品ロス削減月間。食品ロスとは、食べ残しや賞味・消費期限切れなどで、まだ食べることができるのに捨てられる食品のことです。令和3年度の日本の食品ロス量は、年間約523万トン。そのうち家庭から発生する約244万トンの食品ロスを少しでも減らすため、日々の生活の中でできることをご紹介します。

グリーン課 ☎58-7453



### ■食材を買い過ぎない

買い物は使いきれ的分だけ購入しましょう。購入してすぐ食べる場合は、賞味期限・消費期限の近いものを積極的に選びましょう。

### ■下処理をして保存する

その日のうちに使わない食材は、新鮮なうちに下処理をして冷凍し、長く保存できるようにしましょう。

### ■余らないように調理する

調理は家族構成に合わせて、食べきれ分量だけ作りましょう。余る場合は、お弁当や別の料理に使うなどアレンジしてみましょう。



香川県食品ロス削減推進キャラクター「たるる」

### 食品ロス削減 パネル展

#### ●実施期間・場所

- ①10月2日(月)～12日(木)  
綾歌市民総合センター
- ②10月14日(土)～31日(火)  
中央図書館



## パブリックコメント募集

### 丸亀市地球温暖化対策実行計画（区域施策編）【案】

市では、温暖化対策を推進するための総合計画について、皆さんからのご意見を募集します。詳しくは市ホームページまで。

●募集期間 10月3日(火)～11月1日(水)

●応募できる人

市内に在住、または通勤・通学している人など

●応募方法

応募用紙を郵送、ファクス、メール、持参のいずれかの方法で生活環境課に提出。

●応募用紙・資料(案)の設置場所

市役所(1階情報公開コーナー、3階生活環境課)、各市民総合センター、各市民センター、各コミュニティセンター、マルタス、市立図書館、ひまわりセンター、綾歌保健福祉センター、飯山総合保健福祉センターに設置。市ホームページでも入手可。

●問い合わせ 同課☎24-8809 FAX25-2409

メール seikatsu-k@city.marugame.lg.jp

## 計量器を 定期検査します

店舗や事業所などで取引や証明に使用する計量器(はかり)は、計量法に基づき2年に1回の定期検査が必要です。

はかりの定期検査を右記の日程で実施しますので、いずれかの会場で検査を受けてください。

### ●問い合わせ

香川県計量検定所 ☎087-881-2517

日時	場所	
10月2日(月)	綾歌市民総合センター	
10月3日(火)		
10月4日(水)		
10月5日(木)	飯山市民総合センター	
10月10日(火)		
10月11日(水)		
10月12日(木)		
10月16日(月)		
10月17日(火)	丸亀市役所西側 玄関前ロータリー	
10月18日(水)		
10月19日(木)		
10月19日(木)	午前11時20分～正午	本島市民センター

### 6月に発足! まるがめ高校生 ボランティア部にinterview②

### 私たち高校生の活動をもっとPRしていきたい

8月18日、マルタスで「まるがめ学生ボランティア・アワード」の中間報告会が開催されました。参加グループは、まるがめ高校生ボランティア部のほか、城西高校や香川大学、同志社大学、四国医療専門学校など。ボランティア部では「できる人から できることを できるだけ」を合言葉に、「ひろえば街が好きになる運動(下部写真)」や、フードドライブ活動、「丸亀まちあかり」イベントの花ぼんぼり作り、クリントピア丸亀でおもちゃの物々交換をする「かえっこバザール」に参加しました。

今回の報告会では、丸亀高校1年生の野々井さんと清水さんが司会進行役を務めました。野々井さんは「公の場での司会進行役は不安だったけれど、今後も私たち高校生の活動をもっと発信できるようにしていきたい」と話し、清水さんに活動を通じて将来してみたいことを尋ねると「瀬戸内国際芸術祭が好きなので、その運営に将来携わってみたい。この活動が周囲にもっと広まって、ボランティア部以外の人たちがボランティア活動を当たり前にするようなまちになればうれしい」と話してくれました。

●問い合わせ 市社会福祉協議会 ☎22-4976



丸亀高校1年  
野々井美桜さん 清水彩良さん



丸亀城から丸亀駅までの  
エリアを清掃活動

広告



さとこ整形外科  
三浦内科 みちこ小児科クリニック

- 内科・消化器内科・循環器科 ●小児科・アレルギー科
- 整形外科・リハビリテーション科 ●デイケアききょう

人にはちょっと言いづらい「尿漏れ」のお悩みありませんか?  
尿漏れ・膣のゆるみに座るだけで骨盤底筋を鍛える治療法「エムセラ」  
丸亀市土器町東七丁目886 ☎0877-22-7311

デイケアききょう (70分・午前・半日・1日コース)

送迎付 リハビリ レクリエーション 入浴 食事

☎0877-22-8833 利用者募集中!



いい家は  
いい土地選びから

### 宅地分譲

建築条件なし・取扱多数

Tel.0877-24-3363

HPからの予約がお得♪



ホテルの地下300mから湧き出した  
美肌温泉でリラックス

天然温泉 京極の湯  
SUPERHOTEL

丸亀駅前

Tel.0877-83-9000

秋山興産株式会社 丸亀市飯野町東二 1787 番地 9  
香川県知事 (10) 2568 号

広告

広告

## 結婚相談無料

全国19万人、香川県1400人から選べます

香川県最大級の登録会員数で  
あなたの婚活を応援します!!



仮登録でおためし検索  
(無料)できます!

結婚はなんとなくしか  
考えていないけど... OK!

スマホ・PCで相手を見  
つけられる? OK!

とりあえず登録だけ  
しておこうかな... OK!

出会うの場を  
広げたい... OK!

全国3連盟・かがわ結婚推進協会加盟

ハッピーブライダル丸亀本店 丸亀市土器町東1丁目544

☎(0877)23-2237 受付時間 9:00~20:00



広告

## はるかぜ法律事務所

犯罪・刑事事件 交通事故  
離婚・男女問題 遺産相続 など

丁寧で分かりやすい対応をいたします。  
約25年の検事経験がある【元検事】が、  
豊富な経験でご依頼者様の強い味方となります。  
あなたの「不安」を「安心」に変えていきます。

0877-21-8652

相談料 (30分 5,000円(税込))

香川県丸亀市柞原町770-1 TEL:0877-21-8652 FAX:0877-21-8653 弁護士 柳浦清文



休日当番医

Table of on-call doctors for holidays, listing dates, clinic names, and contact information.

Table of dental clinics (歯科) with dates, names, and phone numbers.

※気象警報発表時には、診療時間が変更になる場合があります。受診前には各医療機関へお問い合わせください。

夜間の救急電話相談

午後7時～翌朝8時 発熱など急病のときの対応について、看護師が電話で相談に応じます。

当番医は変更することがあります。新聞や「医療ネットさめき」などで確認してください。

健康行事

Table of health events including health consultations, nutrition advice, and physical therapy sessions.

子ども健康行事

Table of children's health events including parenting lectures, lactation classes, and health checkups.

暮らしの相談

Table of life consultation services including human rights, administrative, and legal advice.

Table for citizen consultations (市民相談) with dates, locations, and times.

Table of other consultation services including support for people with disabilities, empty homes, and tax advice.

- その他の相談
●少年相談(平日)=少年育成センター ☎0120-734970
●家庭児童相談・女性相談(平日)=市の家庭児童相談室 ☎23-2201

品資料館だより 企画展 「愛でる生きものたち」

BOAT RACE まるがめ BOATRACE まるがめホームページ

アイレックス 86-6800 (水曜休館) URL http://www.marugame-ilex.org/

MIMOCA 丸亀市猪熊弦一郎現代美術館 須藤玲子：NUNOの布づくり

### 2023年漁業センサスにご協力を

農林水産省は、11月1日現在で2023年漁業センサスを実施します。これは、漁業の実態を調査し、その将来を考えるための重要な統計調査です。対象の漁業経営体の皆さんに、調査員が調査書類の配布に伺いますので、ご協力をお願いします。また、便利なインターネット回答をぜひご活用ください。

**対** 丸亀、本島、広島、小手島の漁業地区内の各漁協に所属する漁業経営者  
**問** 庶務課 ☎24-8841

### ご存じですか？ 「国民年金」任意加入制度

国民年金には、希望して加入できる任意加入制度があります。

- 対** ①年金額を満額に近づけたい60歳以上65歳未満の人
  - ②受給資格期間(10年)を満たしていない60歳以上70歳未満の人
  - ③20歳以上65歳未満の海外在住の日本人
- 上記手続きには、運転免許証などの本人確認書類、基礎年金番号、預貯金通帳、通帳届出印が必要です。
- 任意加入するための条件など詳しくは、年金事務所へお問い合わせください。
- 問** 善通寺年金事務所 ☎62-1662、市民課 ☎24-8945、☎86-5510、☎98-7953

### 入学前の健康診断を実施します

10月から各小学校で、令和6年度小学校入学予定者の健康診断を実施します。対象となる児童(平成29年4月2日~平成30年4月1日生まれ)の保護者には、個別に通知します。

**問** 学校教育課 ☎24-8821

## お知らせ

### 困ったら一人で悩まず行政相談

10月16日~22日は行政相談週間です。国の仕事やサービスなどについて「困っていることがある」「こうしてほしい」「苦情を申し出たが、説明や対応に納得できない」などの苦情やご意見・ご要望をお聞きます。お気軽にご相談ください。

**時** 10月17日(火)午前10時~午後2時  
**所** ゆめタウン丸亀  
**他** 定例相談も毎月開催。日程は広報まるがめ「暮らしのカレンダー」に掲載。  
**問** 四国行政評価支局 ☎087-826-0674

### マイナンバーカード休日受け取り

休日に、マイナンバーカードを受け取ることができます。詳しくは、交付通知書(はがき)で確認してください。

**時** 11月12日(日)午前9時~正午  
**所** 市民課  
**申** マイナンバー専用ダイヤル ☎35-7211(月~金曜午前8時半~午後5時15分)、または市ホームページの予約専用サイトで要予約

※予約がない場合は、早めに終了することがあります。



### 花の種を無料配布

10月の「都市緑化月間」にあわせて、花の種を無料で配布します。

**時** 10月2日(月)~31日(火)午前8時半~午後5時15分(土・日曜、祝日を除く)  
**所** 都市計画課、☎、☎  
**他** 配布は1人につき2袋まで(なくなり次第終了)  
**問** 都市計画課 ☎24-8843

### 第19回丸亀市社会福祉大会

社会福祉に貢献した人などを表彰します。式典後、「検事と弁護士、我が人生の一本」と題した記念講演会も行います。

**時** 10月17日(火)午後1時~授賞式典、午後2時~記念講演会  
**所** アイレックス 大ホール  
**料** 無料  
**他** 講師は弁護士の柳浦清文さん(はるかぜ法律事務所)。手話通訳・要約筆記あり※申込不要  
**問** 市社会福祉協議会 ☎22-5700 福祉課 ☎24-8873

### 第52回香川県精神保健福祉大会

体験発表や基調講演などを行います。

**時** 10月23日(月)午後1時~4時  
**所** アイレックス 大ホール  
**料** 無料  
**他** 講師は斎藤環さん(筑波大学教授)  
**申** 下記まで電話かファクスで申し込み  
**問** 県健康福祉部障害福祉課・県精神保健福祉協会 ☎087-832-3294 ☎087-806-0240

### 熟年からはじめる料理教室

将来の高齢期に向けた望ましい食生活について、栄養士と一緒に勉強してみませんか。気軽にご参加ください。

**時** 10月24日(火)午前9時半~午後1時  
**所** ひまわりセンター3階調理講習室  
**対** 市内在住の50歳以上の男性  
**定** 30人(定員になり次第受付終了)  
**料** 300円(調理材料費の一部)  
**他** 運動できる服装・靴、米半合、エプロン、三角きん、手拭き用タオル、筆記用具持参  
**申** 10月4日(水)~18日(水)に健康課 ☎24-8806



### もしもの時の対処法を知ろう 「子どもを事故から守る」研修会

子育ての参考となる研修会です。

**時** 11月18日(土)午前10時~正午  
**所** ひまわりセンター4階研修会議室3  
**対** 子育て中の人  
**定** 20人※先着順(託児あり・要予約)  
**料** 無料  
**他** 講師は日本赤十字社香川県支部指導員  
**申** 11月10日(金)までに、市ファミリー・サポート・センター ☎22-4976

### ねんりんクラブ丸亀 第3回作品展

老人クラブの会員が制作した絵画や習字、手芸などの作品を展示します。

**時** 11月27日(月)午後1時~5時  
11月28日(火)~30日(水)午前9時~午後5時  
12月1日(金)午前9時~午後3時  
**所** マルタス多目的ホール1・2  
**問** 市社会福祉協議会老人クラブ事務局 ☎22-4976

### 青少年健全育成講演会

「なりたい自分に近づくため、私はずっと大切にしていること」と題した講演会です。

**時** 12月9日(土)  
午前10時半~正午  
**所** 丸亀市猪熊弦一郎現代美術館2階ミュージアムホール  
**定** 120人(申込順)※当日申込不可  
**料** 無料  
**他** 講師は門田ギハドさん(アイスクリイミング日本代表、2023年世界ランキング11位)  
**申** 定員になり次第、受付終了。詳しくは、市青少年育成センター ☎22-6886



## 募集・催し

### 市営住宅の入居者

申込期間は11月1日(水)~8日(水)です。募集住宅や条件などは広報11月号でお知らせします。なお、中堅所得者世帯向けの住宅(平山ハイツ)は随時募集しています。家賃は月額5万円、広さは約75㎡です。

**問** 住宅課 ☎24-8814、☎業務担当 ☎86-5516、☎業務担当 ☎98-7957

### 空き家対策セミナー

空き家の適切な管理や活用方法、相続する際の注意点などについて、専門の講師によるセミナーを開催します(当日はビデオ放映を行います)。

**時** 10月24日(火)午後1時半~3時  
**所** 市役所会議室303・304  
**定** 25人(要申込)  
**料** 無料  
**他** 講師は上田真一さん(特定非営利活動法人空家・空地管理センター代表理事)  
**申** 10月19日(水)午後3時までに、県土木部住宅課に郵送かファクス  
**問** 県土木部住宅課 ☎087-832-3583 ☎087-806-0247

### きれいなまちづくり功績者表彰・環境講演会

長年、地域や公共の場などで美化活動に取り組んでいる人や団体を「きれいなまちづくり功績者」として表彰します。あわせて環境に関する講演会も開催します。

**時** 10月20日(金)午後1時半  
**所** 生涯学習センター3階ホール  
**定** 約180人  
**料** 無料  
**申** 生活環境課 ☎24-8809

# 行政情報便

丸亀市の市外局番 0877

**時** 日時 **所** 場所 **対** 対象 **定** 定員 **内** 内容  
**料** 料金 **他** その他 **申** 申し込み **問** 問い合わせ  
☎=綾歌市民総合センター  
☎=飯山市民総合センター  
☎=コミュニティセンター

**市の動き** 9月1日現在(前月比)  
人口 108,096人(-21)  
男 52,397人(-22)  
女 55,699人(+1)  
世帯数 46,556世帯(+30)  
※令和2年国勢調査結果(確報)から集計しています。

**交通事故** (8月)  
事故 37件・死者 0人  
負傷者 48人

**救急・火災件数** (8月)  
救急出動 561件  
火災の発生 6件

**特殊詐欺被害** (1月~8月)  
件数 18件  
被害額 約1618万円  
※丸亀署管内(丸亀市、善通寺市、多度津町)

### 10月の市税など

納付は便利な口座振替で

- 住民税 / 3期分
- 国民健康保険税 / 4期分
- 介護保険料 / 3期分
- 後期高齢者医療保険料 / 4期分(納期限は10月31日)

防災行政無線の放送内容は、  
テレフォンサービス  
(☎22-1607、☎22-1608)

花輪・寝台車・葬式一式(会館葬)  
**(有)花輪のよしだ**  
〒763-0082 丸亀市土器町東6丁目195  
寝台車受付 24時間 (0877) 23-5500  
Fax (0877) 23-7890

---

**吉田葬祭会館**  
〒763-0082 丸亀市土器町東7丁目153  
TEL・FAX (0877) 21-5045

**丸亀市の不用品回収は**  
僕たちにお任せください!!

軽トラックプラン  
**詰め放題**

作業スタッフ1名 16,500円  
作業スタッフ2名 22,000円

https://kataduke-man.com  
**☎050-3743-8700 カタヅケマン**  
平日10:00~18:00 合同会社 LAMP 丸亀市原田町1682番地13

オシャレな提案無料  
おしゃやれに  
**塗り替え**  
しませんか?  
【一級建築士事務所】  
【国土交通大臣許可(般-4)第26633号】

**株式会社 虹工房** ☎0120 49 7716  
〒763-0081 丸亀市土器町西4-364 マルダイビル 1F

**0歳から始められるスイミング**  
つつも  
カラダも強くなる!!

まずは無料体験から...  
詳細は各校へお問い合わせください。

レディーススポーツクラブ限定  
10/9(日)10:30~11:10  
ベビースイミング無料体験会開催  
☎申込み受付中

40th since 1982  
株伊藤スイミングスクール・レディーススポーツクラブ  
丸亀校 丸亀市土器町東6丁目441 ☎0120-25-0450  
レディーススポーツクラブ 丸亀市郡家町1556-1 ☎0120-28-6811

# みんなの 掲示板

日時 場所 対応資格・対象  
 定員 内容 料金 他 その他  
 申し込み 問い合わせ

## お知らせ

10月1日～7日は公証週間

公証役場では、遺言書の作成や  
 金銭の貸借、離婚に伴う養育費の  
 支払いなど、各種契約を証明する  
 公正証書を作成しています。証書  
 作成手続きの相談は無料です。  
 ※要予約

丸亀公証役場 (☎23・47  
 34) 高松公証人会 (☎08  
 7・813・3536)

## 乗るなら確認

自賠責保険・共済は、万一の  
 自動車事故の際の基本的な対人  
 賠償を目的として、原動機付自  
 転車を含むすべての自動車に加入  
 が義務付けられています。自

賠償保険・共済なしでの運行は  
 法令違反です。  
 四国運輸局香川運輸支局企画  
 観光・輸送・監査部門 (☎08  
 7・882・1357)

## 高齢者の海への転落事故が多発しています

海中転落者のうち、60歳以上が  
 約64%を占めています。対策とし  
 て、一人で釣りや散歩などに行か  
 ない、夜間や早朝の暗い時間帯や  
 台風など荒天時は海に近づかな  
 いようにしましょう。  
 また、疲労や眠気など体調に異  
 変を感じたら無理はしないよう  
 にしましょう。もし、海で事故が  
 発生したら、「118番」に電話し  
 てください。

高松海上保安部 航行安全課  
 (☎087・821・7008)

## 試験

丸亀市社会福祉協議会  
 正規職員(1次試験)  
 時 11月5日(日)  
 定 2人  
 申込期限 10月5日(木)

詳しくは、試験案内(市内保健  
 福祉センターで配布、または  
 ホームページに掲載)をご確認  
 ください。

丸亀市社会福祉協議会 経営企画  
 グループ (☎22・4616)

## 統合失調症の家族学習会

時 10月12日(木)②11月16日(木)  
 午後1時半～4時  
 所 県中讃保健福祉事務所3階  
 研修室(オンライン)  
 対 統合失調症患者の家族  
 定 40人(要予約・先着順)  
 内 ①統合失調症の経過と治療  
 ②就労支援・障害福祉サ  
 ービスについて

他 講師 ①西紋病院 西紋孝一院長  
 ②相談支援事業所だん馬場友  
 良さん

申込期限 10月5日(木)  
 申 同事務所 保健対策第二課  
 (☎24・9963)

## 空き家対策セミナー

時 10月29日(日)①午後1時～2時半  
 ②午後2時45分～4時15分  
 ③終了後～午後5時  
 所 マルタス2階ROOM4  
 対 空き家をお持ちの人  
 定 30人

内 ①空き家の処分  
 と活用必勝法講  
 演 ②実践的悩み  
 解決ワーク(カ  
 ドゲーム)③空き  
 家相談会

料 無料  
 申 一社古民家再生協会 香川  
 佐藤さん (☎32・7400)

## 自衛隊丸亀地域事務所から

●防衛大学校学生(1次試験)  
 時 10月28日(土)  
 所 香川県内  
 対 18歳以上21歳未満の男女(自衛  
 官は23歳未満)※高卒・高専  
 3年次修了者(見込みも含む)  
 受付期間 10月18日(木)まで

●自衛官候補生  
 所 善通寺駐屯地  
 対 18歳以上33歳未満の男女  
 ※採用試験などの説明、試験の  
 申し込みは同事務所随時  
 受け付けています。

問 詳しくは、同事務所 (☎23・  
 6420)

## 催し

●オープンスクール  
 時 10月22日(日)午前10時～正午  
 所 同校(多度津町西浜)  
 内 学校紹介、体験授業、校内見  
 学、個別相談など

●夢プロジェクト  
 時 10月28日(土)午後1時～4時半  
 所 多度津町地域交流センター  
 内 利他の発見「一夢」  
 の発表

●RITTA祭  
 時 10月29日(日)午前10時～午後3時  
 内 チャリティーバザーなど  
 問 同校 (☎32・3000)

## 里親制度説明会

時 10月9日(木)午後2時～4時  
 所 ①サンメッセ香川  
 2階中会議室(高松市)  
 対 里親制度について  
 知りたい人  
 里親になりたい人  
 内 制度の説明、里親  
 さんによる座談会  
 など

申 県子ども女性相談センター  
 (☎087・862・8861)

## 不登校・心きこもり支援相談会

時 10月17日(火)午後2時～3時  
 所 (一社)ノワン(今津町)  
 対 中学3年生と家族  
 定 10組程度  
 内 高等学校卒業資格と社会参加  
 料 無料  
 申 込期限 10月13日(金)  
 問 同社 (☎35・9887)

## がんサロン

①抗がん剤とのつきあい方  
 ②不安な気持ちとのつきあい方  
 時 ①10月11日(火)②10月25日(火)  
 午後1時半～2時半  
 所 香川労災病院  
 がん診療棟2階  
 定 20人  
 料 無料  
 問 当院がん相談支援センター  
 (☎23・3111)

## 四国医療専門学校 オープンキャンパス

時 10月21日(土)午前10時～午後1時  
 所 同校(宇多津町)  
 内 学校説明、授業体験など  
 問 同校入試・広報部  
 (☎41・2323)

## 第62回四国学院大学祭 「おいでまつり」

時 10月14日(土)午前9時半～午後  
 5時半  
 内 ゲストパフォー  
 マンス、学生に  
 よる屋台・展示・  
 企画など  
 問 詳しくは、学生コンス支援  
 課 (☎62・3967) 大学  
 祭実行委員会 (4gakui.fes20  
 23@gmail.com)

## 香川短期大学カルチャー講座 食欲の秋を楽しもう (栄養講話と調理実習)

時 10月7日(土)午前9時半～正午  
 所 同校調理実習室  
 対 どなたでも  
 定 20人  
 料 700円  
 他 講師は、松永美恵子教授・高  
 見由利恵助手  
 申 込開始 10月2日(月)から  
 申 同地域交流センター 楠見  
 さん (☎49・8030)

## 第52回丸亀城菊花展

時 10月21日(土)～11月13日(月)午前  
 9時～午後4時  
 所 丸亀城大手門広場  
 内 大菊3本立、小菊  
 盆栽、懸崖など多数展示  
 他 鉢物の即売、会員募集中  
 問 丸亀市菊花同好会事務局・宮川  
 さん (☎090・5717・  
 8521)

## ガーデンセミナー 「多肉植物の寄せ植え作り」

時 10月15日(日)午後1時半～  
 3時45分  
 所 坂出市番の州公園管理事務所  
 定 16人(先着順)  
 内 オシャレで可愛い寄せ植えを作  
 成終了後、園芸相談会も実施。  
 料 4000円(材料費)  
 他 講師はNPOかみは小倉直子さん  
 受付開始 10月2日(月)から  
 問 申込方法など詳しくは、同管  
 理事務所 (☎45・6820)

## ハロウィン児童館

時 10月14日(土)・15日(日)午前9  
 時～午後4時  
 対 児童・保護者  
 (申込不要)  
 内 ホラー迷路・  
 お化け探し  
 料 無料  
 申 込児童館 (☎23・1091)

2023年  
**9月16日(土)**  
 → **12月17日(日)**  
 9:30～17:00  
 (16:30 迄に入館)

木版画展  
**武田三郎**  
**門脇俊一**

地元香川で  
 同世代をきた  
 両巨匠の木版画展

Nakazu-Banshoen・Marugame Art Museum  
 中津万象園・丸亀美術館  
 〒763-0054 香川県丸亀市中津町25-1  
 TEL 0877-23-6326

生前に  
 『あなたにしかできないこと』があります  
**大切な家族が笑顔になる**  
**「遺言作成・相続手続き」**  
 お任せください

丸亀駅前  
 丸亀市役所  
 丸亀市役所  
 丸亀市役所  
 丸亀市役所

香川県弁護士会所属  
 弁護士 仙頭 真希子

TEL0877-85-6070  
 要予約  
 相談料/1時間あたり11,000円(税込)  
 離婚・子どもの問題ご相談ください

丸亀のじいちゃん、  
 ばあちゃんにまかせとき!  
 こんなお仕事シルバーにおまかせください!

庭木の剪定・防除・大工・襖・障子・草刈・草抜き・  
 管理監視・清掃・ワックスがけ・家事・育児支援・  
 簡単な介護・屋内屋外の軽作業・毛筆・宛名書き 等

公益社団法人  
**丸亀市シルバー人材センター**  
 丸亀市塩屋町五丁目6番1号 ☎23-6215 詳しくは  
 コチラまで

さくら離宮グループ  
**妙法寺丸亀さくら想苑**

永代供養墓  
**樹木葬 8万円～**

丸亀城とJR丸亀駅の  
 真ん中に立地

JR丸亀駅より  
 徒歩約4分

現地見学予約・資料請求・お問い合わせ  
**0120-55-1002**  
 香川県丸亀市富屋町9番地  
 受付時間/9:30～16:30  
 定休日/水曜日

# 図書館へ行こう!



今月の  
新刊

## おすすめ本を紹介します

『闇で味わう日本文学 失われた闇と月を求めて』

中野 純(著)/笠間書院

日本の文学作品の多くに、“闇”が描写されているのをご存知でしょうか。怪異や伝承が生み出されたり恋人たちの儚い逢瀬を盛り上げたりと、はるか昔から、闇は私たちの身近に存在していました。この本では、著者が作品の舞台となった場所へ実際に訪れ、日本独自のやわらかな暗闇の表現をユニークに解説しています。



## 『それは誠』

乗代 雄介(著)/文藝春秋

東京に修学旅行にやって来た地方在住高校生たちの自由行動日の出来事を、旅行後、グループの1人が小説に書いていきます。先生たちを欺いてコースを外れた一日限りの冒険にはどんな理由があったのか。4人の男子高校生の関係性が絶妙で、会話を通して心の変化が鮮やかに浮かび上がってきます。どこか懐かしく、不思議な輝きに満ちた小説です。

## 『おうちをみせて』

ももろ(作)/今泉 忠明(監修)【動物学者】/白泉社

引越しをすることになり、新しいお家に胸がワクワクしている“なほちゃん”が、ツバメに誘われて動物たちのお家見学ツアーに出発します。アリやリスなど身近な動物から、シャカイハタオリなどの珍しい動物まで、それぞれのお家には、知恵や工夫がいっぱいです。最後のページの家の絵は、作者の息子さんが描いた絵だそうです。



●中央図書館おはなし会  
日時：10月14日(土)午前10時半から  
場所：マルタス2階 キッズスペース  
対象：幼児・小学校低学年  
内容：おはなし、手遊び、紙芝居など  
料金：無料 ※当日自由参加

10月の休館日  
●中央図書館(☎22-3746) 3~12・23・30・31日  
●綾歌図書館(☎86-5915) 2・9・23・31日  
●飯山図書館(☎98-2666) 2・9・30・31日



図書館HP→

※ご紹介している本は、各館で所蔵状況が異なりますので、詳しくは職員にお尋ねください。

	書名	著者(編集・監修)	出版社
一般	『読む名品創設150年東京国立博物館の国宝』	岡田 大、久保田 龍雄 他(著)	宝島社
ティーンズ	『考古学者が発掘調査をしていたら、怖い目にあった話』	大城道則、芝田幸一郎、角道亮介(著)	ポプラ社
児童	『おてがみさがし』	おくはら ゆめ(作)	あかね書房

読書週間(10月27日~11月9日)にあわせて、次の催しを開催します。

## 市内小中学校読書感想文 入選作品展

- 飯山図書館 10月23日(月)~11月5日
- 綾歌図書館 11月8日(水)~11月14日(火)
- 中央図書館 11月16日(木)~11月29日(水)

## 県内公共図書館連携企画 #つながる図書館

「おなががすいた おいしいほん」をテーマに、市内の図書館で関係図書の展示や貸し出しをします。

●実施期間 10月13日(金)~11月12日(日)



## 備瀬戸海上交通センター 一般公開

時 10月15日(日)午前10時~午後3時  
所 同センター(宇多津町青の山)  
内 海の管制官模擬体験、業務紹介展示、施設見学  
料 無料  
問 同センター整備課管理係(☎49-33366)

## 満濃池森林公園から

●秋のネイチャーゲーム  
時 10月15日(日)午前9時~正午(雨天決行)※無料  
所 同公園 森林の館  
申 込期間 10月6日(金)~12日(木)  
●第2回防災フェアin森林公園  
時 10月29日(日)午前9時~午後3時(雨天決行)※無料  
所 同公園 第2運動広場  
問 同公園管理事務所(☎57-6520)

## 東小川児童センターから

●ファンタジー~楽しい創作紙芝居~  
時 10月28日(土)午前11時~正午  
対 幼児と保護者、小学生  
定 10組(当日先着順)  
料 無料  
他 講師は、平岡様さん  
●マザーグース~英語であそぼ~  
時 10月29日(日)午前10時半~11時半  
対 幼児と保護者、小学3年生まで  
定 20人(要事前申込)

内 ハロウィンのお話とパレード  
料 無料  
他 仮装して参加、講師は中田真紀さん  
問 同センター(☎56-8778)

## ひまわりセンターから

●走る・投げる・跳ぶのコツを伝えます!  
時 11月11日(土)午前9時半~11時  
対 小学1~6年生  
定 20人(先着順)  
料 無料  
●知って得する健康コミュニケーション  
シヨーン~交流が元気の源~  
時 11月15日(水)午前10時~11時  
対 20歳以上  
定 50人(先着順)  
料 300円  
申 10月2日(月)から、ひまわりセンター1階総合受付(☎58-2061)

## フリントピア丸電から

●古布講座①ティッシュボックス  
スカパー②革のブローチ  
時 ①10月11日(水)②10月20日(金) 午前10時~正午  
●木工講座系の体験「組み木」  
時 10月15日(日)午前10時~正午  
●牛乳パックで作る紙すき体験  
時 10月15日(日)午前10時~正午  
●ガラス工芸サンドブラスト体験「オリジナルグラス」  
時 10月21日(土)・28日(土)午前10時~正午

※受講は、1人月1回までです。  
●ガラスで作る「赤ちゃん」の型  
時 10月15日(日)・22日(日)(要予約)  
申 10月2日(月)からフリントピア丸電(☎56-1144)

●エコカフェスタ2023開催!  
時 11月5日(日)午前9時半~午後1時半  
問 フリントピア丸電(☎56-1144)

## 募集

## ポッチャをやってみよう!

時 10月9日(祝)午後1時半~3時  
所 マルタス多目的ホール2  
対 どなたでも  
定 50人(当日先着順)  
内 パラリンピック競技のポッチャを英語で異年齢・異文化交流  
料 無料  
問 泉谷さん(☎070-8978-3285)

## 飯山女子ジュニアバレーボール クラブ回覧

時 ①毎週月・水曜午後6時半~9時  
②毎週土曜午後5時半~8時  
③毎週日曜午前9時~正午  
所 ①②飯山北小学校体育館  
③飯山南小学校体育館  
対 小学1~6年生の女子(体験可)  
料 月2000円(別途練習着代)  
問 澤田さん(☎090-5924-0646)

## 善通寺山の会 公開登山

時 10月22日(日)午前5時出発  
所 高知徳島県境 三嶺(1893m)  
内 8時間程度  
料 交通費、600円(保険代など)  
他 雨具、水筒、弁当など持参  
申 10月4日(火)まで(☎Zentsuji.yama@gmail.com)

## 異世代交流カフェサロン

時 10月15日(日)午前11時~午後2時  
所 どのん亭(中津町)  
内 10周年を記念して、マジックや食事、ピノゴなど(申込不要)  
料 800円(中学生以下無料)  
他 原則、毎月第2日曜開催  
問 (社)NPOおたすけネットワー(☎85-8011) フクラブ(☎85-8011)

## グループ隣 童謡唱歌講座

時 10月15日(日)午後3時~4時20分  
所 マルタスROOM2  
対 どなたでも  
定 20人(電話受付先着順)  
料 1000円  
申 込期間 10月14日(土)  
問 岩永さん(☎090-9778-3208)

## やさしいヨーガ療法

時 毎週木曜午後7時半~8時45分  
所 川西コミュニティセンター

内 自律神経を整えて体調改善  
料 月額2000円(4回) ※体験500円  
問 山原さん(☎090-5714-4319)

## 求職者支援訓練

●身につくパソコン基礎科  
時 12月15日(金)~令和6年3月14日(休)午前9時半~午後4時10分  
所 (有)アクセス(工器町東)  
定 15人  
料 無料(テキスト代は実費)  
申 ハローワークに相談後、11月21日(火)までに申込書を同社に持参か郵送。  
問 同社(☎22-0121)

## 離職者訓練(公共職業訓練) 令和5年度12月生

①ものづくり溶接加工科  
②ビル管理技術科(導入講習付)  
時 ①12月1日(金)~令和6年5月31日(金)②12月1日(金)~令和6年6月28日(金)午前9時~午後3時10分  
定 ①15人②6人  
料 無料(テキスト・作業着代は実費)  
申 10月2日(月)~31日(火)に最寄りのハローワーク相談窓口  
問 ポリテクセンター香川訓練課(☎087-867-6716)

ハロウィンジャンボ 5億円

当選のチャンス広がる! ハロウィンジャンボミニ 5,000万円

9月20日(水)同時発売

この宝くじの収益金は市町村の明るいまちづくりや環境対策、高齢化対策など地域住民の福祉向上のために使われます。

医療法人社団 秀聡会 KOHASHI

こはし内科・腎クリニック  
内科・腎臓内科・人工透析内科  
丸亀市郡家町244番地1  
☎(0877)58-6110  
院長 小橋 嵩平

こはし耳鼻咽喉科  
丸亀市郡家町234番地  
☎(0877)28-6110  
院長 小橋 祐子

