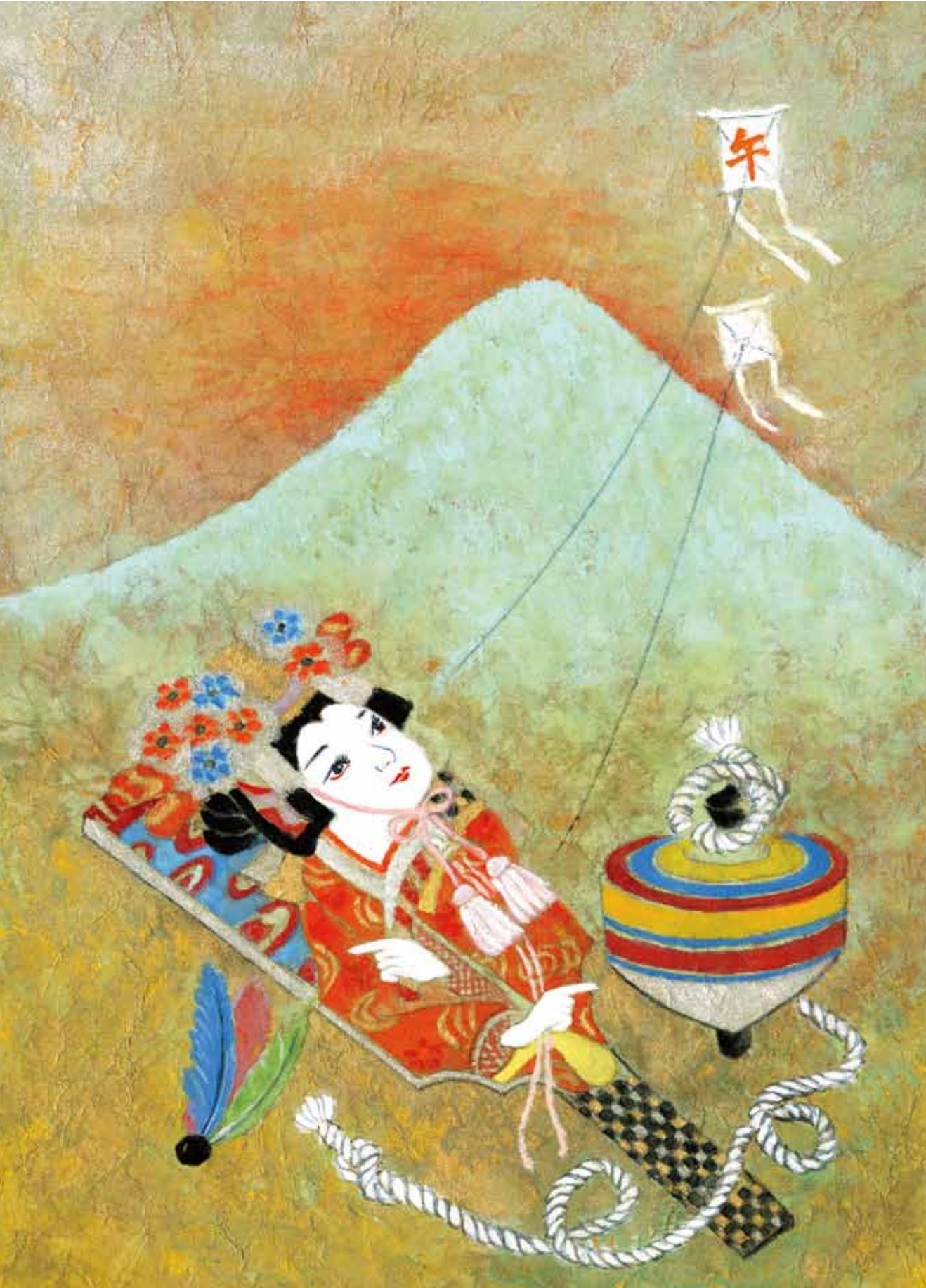


1

平成26年
(2014)

2014年 新年のごあいさつ

整備が進んでいます (仮称)丸亀市民球場
第68回香川丸亀国際ハーフマラソン大会
保育所(園)新年度の入所案内
カマタマーレ讃岐 J2昇格



私の丸亀
思い出の風景 ②

新春

土器町東
森山 邦子さん

丸亀に住んで40年近く、家の周りには田んぼが多くありました。

冬になると、飯野山を背景に大人や子どもたちが凧あげをする風景をよく見ました。

また、お正月には子どもたちの凧あげ、独楽回し、羽子板などで遊ぶ姿を見たいと昔を懐かしんでいます。

整備が進んでいます (仮称)丸亀市民球場

都市計画課
総合運動公園利活用対策室
☎24-8812



金倉町の市総合運動公園では、平成27年3月のオープンを目指して、(仮称)丸亀市民球場の建設工事を行っています。平成24年11月にメインスタンドの起工式を行って以降、地元の皆さんや関係団体のご協力により工事は順調に進んでいます。

現在は、メインスタンド新築工事、夜間照明設備工事、スコアボード設置工事などが進行中です。平成26年度はグラウンドや外構整備など、工事はいよいよ最終段階を迎えます。

市では、昨年10月から都市計画課内に「総合運動公園利活用対策室」を新設し、球場完成後の管理運営や活用方法について準備を進めています。

また、総合運動公園をまちづくりやにぎわいづくりの拠点として位置づけ、競技スポーツ目的での利用や観戦を通じたまちの活性化に取り組むとともに、競技スポーツに限らない多目的な活用方法についても検討を進めています。

総合運動公園の有効な利活用について、素敵なアイデアがありましたら、総合運動公園利活用対策室までお寄せください。

- 電話：24-8812 ●FAX：24-8866
- メール：sogoundokoen@city.marugame.lg.jp

(仮称)丸亀市民球場整備コンセプト

start for MAJOR

～メジャーへの道はここから始まる～

Movement

(活気：野球場を拠点とした地域の活性化)

Amusement

(楽しみ：娯楽性が高い魅力ある施設)

Just

(適正な：丸亀市にちょうどよい規模、時代にあった施設)

Official

(公式の：国際規格にも対応した本格的野球場)

Restoration

(復興：野球王国の復活)



完成予想図

- 【収容人数】
1万人(メインスタンド3千人、内野スタンド2千人、外野芝生スタンド5千人)
- 【施設概要】
- グラウンドの大きさ：中堅122m、両翼100m(公認野球規則対応)
 - 内野：黒土
 - 外野：天然芝
 - ファールゾーン：人工芝
 - 夜間照明施設：6基(JIS・硬式野球公式競技対応型)
 - スコアボード：LEDフルカラー
 - その他：室内練習場、ブルペン6か所、ロッカールーム、耐震性貯水槽、防災備蓄倉庫



謹賀新年 2014 新年のごあいさつ



市民の皆様には、謹んで新年のお喜びを申し上げます。

た、中西讃地区の中心的都市として、さらさら発展する大きな可能性を秘めたまちでもあります。

新しい挑戦の年に

市長 梶 正治

私たちがふるさと丸亀は、豊かな自然と災害の少ない恵まれた自然条件、そして、先人から受け継いだ優れた歴史と伝統、文化を持つすばらしいまちです。ま

市役所、丸亀の力は市民の力であり、行政は市民の皆様が存分に活躍できる安心な生活の基盤を保障しなければなりません。



明けましておめでとうございませす。市民の皆様には、希望に満ちた新春を迎えられたことと心からお喜び申し上げます。

声を市政に反映できるよう努めてまいります。まず、大手町地区周辺公共施設は、建築後相当期間を経過しており、耐震化や老朽化への対応が、喫緊の課題とな

さらなる議会改革に努めます

市議会議長 国 方 功 夫

私も市議会は、昨年、合併後2回目の改選がありました。議員定数を削減し、新たな議員で市民の皆様

つていことから、特別委員会を設置し、庁舎

「丸亀は本当に暮らしやすいまちやねー」
こういつていただけるようなまちづくりをこれからも進めてまいります。
子どもの中学卒業までの医療費無料化や生活困窮者自立促進支援モデル事業などをはじめ、安心して子育てし、働ける環境を作り、同時に駅前をはじめ、中心市街地の活性化や、南海トラフの巨大地震等の防災対策など、将来を見すえた準備をぬかりなく進めなければなりません。福祉、環境、教育の充実や市民活動の活性化は、都市の魅力を高め、たくさんの人々をひきつける成長戦略でもあります。
平成26年という新しい年を、さらに丸亀市が発展するような、そんな飛躍の年としましょう。

及び大手町地区周辺公共施設などの今後の整備のあり方を含めて、新たなまちづくりの観点から一体的に調査・研究しております。
また、議会基本条例に基づき、11月に市内4か所で議会報告会を開催し、市民の方々の活動内容を市民に報告する一方、市民の方からは市政などに関して様々な質問や提言をいただきました。

今後も、多様な市民の意見を積極的に把握し、市政へ反映できるよう努めるとともに、さらなる議会改革に努めてまいりますのでどうかご協力を賜りますようお願い申し上げます。
最後に、今年一年が皆様にとりまして、幸多き年となりますようお祈り申し上げます。新年のあいさつといたします。



第68回 香川丸亀国際ハーフマラソン大会

兼 第21回世界ハーフマラソン選手権大会(2014/コペンハーゲン)代表選手選考競技会

2014年2月2日(日) 10時35分・10時50分スタート!

2月2日(日)に、丸亀市、宇多津町、坂出市にまたがるコースで香川丸亀国際ハーフマラソン大会が開催されます。3月にコペンハーゲン(デンマーク)で開催される世界ハーフマラソン大会の男子代表選手選考レースを兼ねるなど注目を集める今大会には、国内外から多数のトップランナーをはじめ、全国から1万人以上の参加者が見込まれています。沿道では郷土色豊かな声援、応援が計画されています。

コース沿線にお住まいの皆さんには、ご迷惑をお掛けしますが、ご理解とご協力、そして、沿道での声援をお願いします。



テレビ生中継 (OHK・BSフジ) 2014年2月2日(日) 10:30~11:50予定



小学生ランニング教室(昨年の様子)



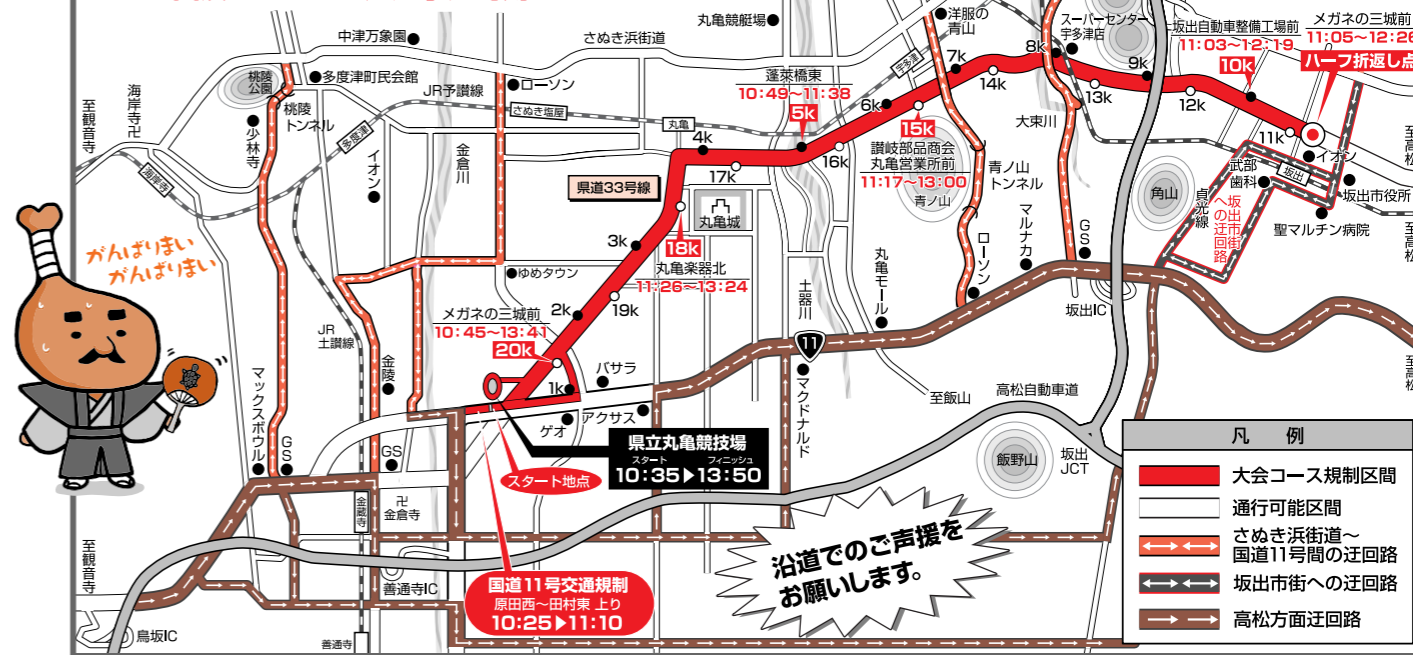
子どもたちも競技場で力走(昨年の様子)



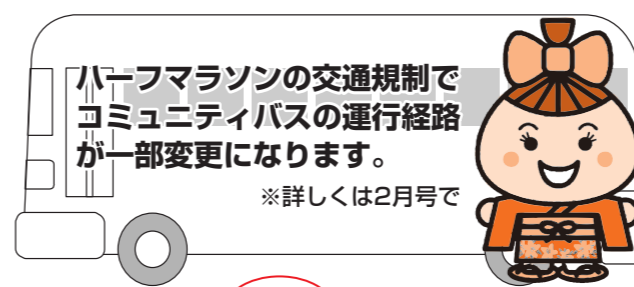
沿道での応援(昨年の様子)

スタート時刻 | ハーフマラソン▶10時35分・10時50分 3kmロードレース▶10時40分

コース図及びランナー通過予定時刻



交通規制にご協力をお願いします 2月2日(日) 10時25分~13時50分 国道11号、県道33号線 県立丸亀競技場~坂出市京町



ハーフマラソンの交通規制でコミュニティバスの運行経路が一部変更になります。

※詳しくは2月号で

- コース上は、先頭ランナーが通過する約3分前(規制予告パトカー通過後)から、最後のランナーが通過し、規制解除の広報パトカーが通過するまで通行できません。また、コース上は車両だけでなく、歩行者も横断できなくなりますので、ご注意ください。
- レースの状況により、規制時間が変更されることがあります。
- 現場警察官および係員の指示・誘導に従ってください。
- 応援する人のための駐車場はありません。公共交通機関をご利用ください。



前日 2月1日(土)も楽しいイベント 参加者募集!!

ジョギング教室 日 時: 2月1日(土)午後1時~2時半
場 所: 県立丸亀競技場
対 象: 中学生以上
定 員: 300人
講 師: 金哲彦さん、有森裕子さん
申し込み: 正午から同競技場玄関で受け付け(先着順)



金 哲彦さん 有森裕子さん



小学生ランニング教室

日 時: 2月1日(土)午前10時~11時
場 所: 県立丸亀競技場
対 象: 小学4~6年生
定 員: 300人
講 師: 日清食品グループ陸上競技部 諏訪利成さん
申し込み: 午前9時から同競技場玄関で受け付け(先着順)

みんなと楽しく県民ウォーク

日 時: 2月1日(土)午前8時受け付け、9時半スタート
場 所: 県立丸亀競技場
料 金: 500円(小学生以下無料・保護者同伴)参加記念品あります。
コース: 健脚コース(20km・マラソンコースと同じ、同競技場で解散)、ファミリーコース(10km・JR坂出駅で解散)
申し込み: 1月25日(土)までに県ウォーキング協会(☎087-89-98617)

参加記念品あり

にぎやか村

競技場内広場では、うどんコーナーをはじめ、地元物産やスポーツ用品の販売、また東日本大震災の被災者のため、募金箱を設置し、チャリティイベントを開催します。

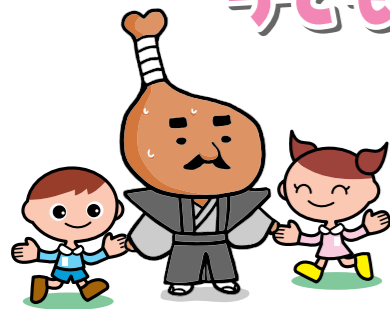
大会に関するお問い合わせ

香川丸亀国際ハーフマラソン大会
組織委員会事務局(市民体育館内)
☎24-6274
<http://www.km-haif.com>

子どもが元気に育つ丸亀市にするために……

子どもの未来を考えるワークショップで 一緒に話しませんか?

政策課 ☎24-8839



市では、子どもが元気に生き生きと育つまちになるよう、子どもや子育てに関する新しい計画づくりを進めています。

そこで、行政や地域など、社会全体で子どもや子育てを支援することを目指し、幅広い声をお聞きするワークショップを開催します。

子どもの生きる力を育む「子どものためのまちづくり」について、ぜひ皆さんのアイデアをお聞かせください。

ワークショップの内容	丸亀市子ども・子育て支援事業計画策定に向けた、丸亀市の子どもや子育てについての話し合い
開催日時	2月8日(土)、22日(土)の午前中(予定)
定員	15人程度(多数の場合は抽選)
対象	市内に在住している20歳以上の人で、子育てに関心のある人
応募方法	応募用紙に必要事項を記入し、政策課へ郵送、ファクス、直接持参、メールで提出してください
応募用紙など	市役所案内所、政策課、市民総合センター、市民センター、コミュニティセンターに設置するほか、市のホームページからも入手できます
締め切り	1月24日(金)必着
その他	●報酬はありません ●ワークショップ中の託児あり(要予約)
問い合わせ 応募先	政策課(子ども・子育て一元化準備室) ☎24-8839、☎24-8874 メール seisaku-k@city.marugame.lg.jp



保育所 新年度の入所案内

子育て支援課
☎24-8808



平成26年4月から保育所(園)へ入所を希望する乳幼児を募集します。これから出産予定や育児休業明けなどで、5月以降の年度途中に入所を希望する乳幼児も同時に受け付けます。申込書は、子育て支援課や各市民総合センター、各保育所(園)にあります。



《入所要件》

- 保護者や同居親族が、次のいずれかに該当し、児童を家庭で保育できないと認められる場合です。
- ①いつも家庭の外で働いている
 - ②いつも家庭内でその児童と離れて、日常の家事以外の労働をしている
 - ③出産の前後である
 - ④病気や負傷などで育児ができない
 - ⑤長期にわたり、病人や障がい者(児)などを常時介護している
 - ⑥震災や風水害、火災などの災害復旧にあたっている

《入所申し込み期間・場所》

各会場とも、土・日曜、祝日を除く、午前9時から午後4時まで受け付け

- 1月7日(火)～14日(火)
- 1月15日(水)

市役所本館1階南会議室
綾歌市民総合センター1会議室
1月16日(木)

飯山北コミュニティセンター

右記の指定日に都合の悪い人は、期間中、子育て支援課や各市民総合センターでも受け付けます。受付期間内であれば、受付日による優先順位はありません(ただし、申し込みが定員を超えた場合は、1月下旬から2月中旬にかけて選考します)。

国民健康保険・後期高齢者医療

高額医療 高額介護 合算療養費制度の申請書を送付します

保険課 ☎24-8842
高齢者支援課 ☎24-8807
福祉課 ☎24-8805

●制度の概要

高額医療・高額介護合算療養費制度とは、同じ医療保険に入っている世帯内で、対象期間(8月1日～翌年7月31日)に医療と介護の両方に自己負担があり、その合計額が限度額を超えた場合に、超えた額が支給される制度です。

●対象者にお知らせ

支給対象の世帯には、市から1月中旬以降、申請書を順次郵送します。

保険証、申請者の印鑑、振込先の口座番号が分かるもの(本人名義の口座以外の場合)、委任状が必要)を持参して申請してください。

ただし、対象期間中に転入

してきた人や社会保険に加入している人、医療保険が変わった人(国民健康保険から後期高齢者医療に変わったなど)には送付されません。平成25年7月31日時点で加入していた医療保険にお問い合わせください。

ください。

●福祉課から

心身障害者医療制度が適用され、医療費が助成されている人は、助成を受けた額を限度として福祉課に返還していただく場合があります。

■自己負担限度額(平成24年8月から平成25年7月までの年額)

70歳以上の 人	所得区分		70歳未満の 人	所得区分	
	現役並み所得者	限度額		上位所得者	限度額
	一般(1割負担)	56万円		一般	67万円
	区分Ⅱ	31万円		非課税	34万円
	区分Ⅰ	19万円			

現役並み所得者：3割負担者 一般：住民税課税世帯
区分Ⅰ：住民税非課税世帯(世帯員全員が所得なし)
区分Ⅱ：住民税非課税世帯(区分Ⅰ以外)
上位所得者：基礎控除後の総所得金額が600万円を超える世帯
非課税：住民税非課税世帯



対象児	保育所名
0～2歳児	虎岳
0～3歳児	本島
0～5歳児	城辰、恵城、ふたば乳児、誠心、丸亀ひまわり、ふたば西、ひつじヶ丘、ドルカス乳児、しおや、※誠心はらだ分園
1～5歳児	中央、平山、土居、金倉、城南、青ノ山、飯野、垂水、岡田、栗熊、富熊、飯山南、飯山北第一

※誠心保育園はらだ分園の0歳児の受け入れは、年度途中からになります。

臨時保育士を募集します

保育士資格を持っているけれど、今は仕事をお休みしているという皆さん。その資格や技能を生かして、市内の公立保育所で働いてみませんか。

募集の受け付けは随時行っています。勤務場所や勤務時間など詳しくは、子育て支援課保育担当(☎24-8808)にお問い合わせください。



第32回 塩飽本島マイペースマラソン大会 3/16日



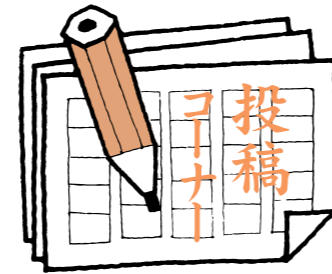
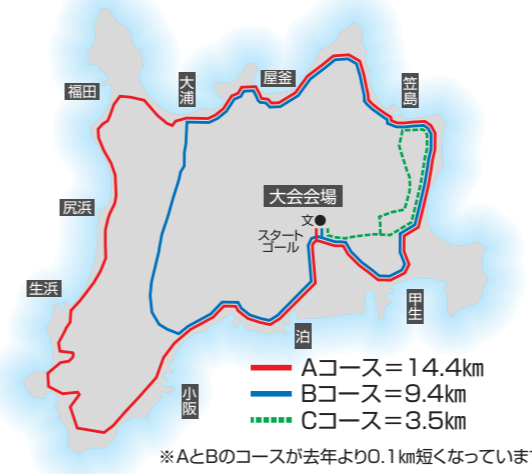
参加者募集!!

全員に記念スポーツタオル贈呈

春の日ざしの中、歴史と文化財の宝庫といわれる本島で、開催されるマイペースマラソンに参加してみませんか。

- 日時 3月16日(日)
- 受付開始 午前9時40分
- スタート 午後0時5分スタート
- 場所 本島中学校スタート・ゴールのマラソンコース
- 種目
 - Aコース(14.4km)：高校生・一般
 - Bコース(9.4km)：中・高校生・一般
 - Cコース(3.5km)：小学生
 - オープン(3.5km)：小・中・高校生・一般
 一部コース内容を変更させていただく場合があります。
- 参加料 小・中学生1300円、高校生・一般2800円(弁当代、傷害保険料を含む)
- 参加記念品 参加者全員にスポーツタオルを贈呈します。
- 申込方法 市役所1階ロビー、地域振興課、本島市民センターなどに設置する大会要項に必要事項を記入し、2月12日(水)までに振り込み。
- 問い合わせ 本島市民センター内第32回塩飽本島マイペースマラソン大会 実行委員会事務局 ☎27-3222

- ◆主催 丸亀市本島校区連合自治会
- ◆主管 塩飽本島マイペースマラソン大会実行委員会



皆さんからの投稿を募集しています。文化、健康、安全など身近なテーマについてのご意見やご提案をお寄せください。詳しくは、秘書広報課(☎24-8801)まで。

親子で話し合い「防犯カルタ」を作りました

御供所町 水早 哲朗さん

私の住んでいる城北地区では、地域を安全で安心できる町にしようと、コミュニティが中心となって「城北防犯パトロール隊」を結成しています。登下校時に、交差点や交通量の多い場所、危険と思える場所です子どもたちを見守っています。



家族で話し合って「防犯カルタ」作り



提案で防犯啓発活動の一環として「防犯カルタ」を作ることになりました。私の家庭でも、家族4人で、防犯について話し合いました。読み札「①変な人 近くでいないか 確かめよう」と、それに合った絵札を一組作りました。

親子で話し合い、身近なところに潜む危険を考え、見つけるいい機会となりました。子どもたちも「自分の身は自分で守る」意識を高めてくれたと思います。この「カルタ」を活用して、遊びながら楽しく、地域の安全・安心を築いて行きたいと思えます。

第47回 中学生の「税についての作文」



全国納税貯蓄組合連合会と国税庁が主催した第47回中学生の「税についての作文」で、市内では次の人が入賞しました。

東中学校	1年	柏木克海	丸亀税務署管内納税貯蓄組合連合会優秀賞
	1年	嶋宮夏希	丸亀間税会会長賞
西中学校	2年	中川聖志	丸亀税務署管内青色申告会連合会会長賞
	2年	成行真実	丸亀税務署管内青色申告会連合会会長賞
	2年	高平 大	丸亀税務署管内納税貯蓄組合連合会優秀賞
南中学校	3年	長尾嘉大	丸亀税務署長賞
飯山中学校	3年	村井七海	丸亀税務署管内納税貯蓄組合連合会優秀賞

地域包括支援センター運営協議会委員の募集

締め切り 1/24(金)

委員の任務	地域包括支援センターの適切、公正かつ中立的な運営に関する審議
応募資格	市内に在住する、任期開始日現在において65歳以上の介護保険第1号被保険者または40歳から64歳までの第2号被保険者。 ※市議会議員、市職員、2つ以上の市の審議会などに委嘱されている人を除く
任期	2年(3月1日～平成28年2月29日)
定員	2人以内
応募方法	応募用紙に必要事項を記入し「認知症高齢者が地域で暮らすために必要なこと」についての作文(800字以内)を添えて、地域包括支援センターへ提出(郵送、ファクス、直接持参、メール)。
応募用紙など	市役所案内所、地域包括支援センター、市民総合センター、市民センター、コミュニティセンター、に設置。市ホームページでも入手可。
選考方法	応募用紙の記載内容や作文を総合的に審査して選考(結果は全員に通知)
問い合わせ	地域包括支援センター ☎24-8933、☎24-8914 メールアドレス hokatsu@city.marugame.lg.jp

自分で作ったうどん



心が落ち着く生花教室



丸亀市では、平成21年度から「放課後子ども教室」に取り組んでいます。これは、児童の放課後の安心・安全な居場所を設けるため、コミュニティセンターなどで、地域の人たちの協力を得て、学習や文化活動、交流活動などを行っているものです。このたび、飯山北コミュニティ

「放課後子ども教室」が6つあり、活動日や場所は表のとおりです。「放課後子ども教室」についてはお問い合わせは、教育委員会総務課(☎24-8820)まで。



左から飯山北コミュニティ会長 三好守さん、コーディネーター 青井静さん、中野教育長

飯山北 桃の里わくわく倶楽部 文部科学大臣表彰 受賞

◆平成25年度「放課後子ども教室」実施状況

教室名/活動場所	活動日
どっくん☆くらぶ さぬきっずコムシアター	毎週月～金曜日 夏季休業日・休日随時
ろくごう夢クラブ 城坤コミュニティセンター	夏季休業日 (月～金曜日)
法の郷からくた塾 飯山南コミュニティセンター	月1回
桃の里わくわく倶楽部 飯山北コミュニティセンター	毎週火～金曜日
おじよもんクラブ 飯野コミュニティセンター	長期休業日
いぬいっ子クラブ 城乾コミュニティセンター	夏季休業日

《夜間の救急電話相談》

午後7時～翌朝8時 発熱など急病のときの対応について、看護師が電話で相談に応じます。
 一般：☎087-812-1055
 小児：☎#8000 か ☎087-823-1588

当番医は変更することがあります。内容などは、「医療ネットさめぎ」で確認できます。



休日当番医

1日(祝)	小にししょう小児科内科医院 眼科しよじ眼科医院	☎21-1515 ☎58-2233
2日(木)	内今田医院 外小児科 外中野外科胃腸科	☎28-7526 ☎86-3038 ☎25-2525
3日(金)	内岸本医院 整柴田整形外科クリニック	☎22-5629 ☎28-2700
5日(日)	岩本病院	☎28-6311
12日(日)	内大西内科循環器科医院 小もりもとこどもクリニック 整川井整形外科クリニック	☎98-2455 ☎25-9228 ☎23-4010
13日(祝)	内瀬戸内クリニック 外香川クリニック	☎28-1511 ☎22-2311
19日(日)	小おかだ小児クリニック 整石川整形外科クリニック	☎58-0707 ☎23-8100
26日(日)	内小山クリニック 外まつねクリニック 眼科みさき眼科クリニック	☎58-4976 ☎58-0511 ☎98-7773

【歯科】 診療時間 午前9時～正午

5日(日)	金香歯科医院(善通寺市)	☎62-0282
12日(日)	すぎ歯科医院(善通寺市)	☎63-6480
19日(日)	ちよ歯科医院(善通寺市)	☎62-0617
26日(日)	阿賀歯科医院(善通寺市)	☎62-0391

健康行事

●こころの健康相談 (要予約 ☎24-8806)

23日(木)	ひまわりセンター	午前9時半～11時半
--------	----------	------------

●栄養相談 (要予約 ☎24-8806)

6日(月)	ひまわりセンター	午後1時半～3時半
27日(月)	飯山総合保健福祉センター	

●理学療法士による相談

7日(火)	飯山総合保健福祉センター	午前9時半～11時半
-------	--------------	------------

●歩行プール夜間説明日 (前日午前中までに要予約 ☎24-8806)

8日(水) 女性	飯山総合保健福祉センター	午後6時～7時
14日(火) 男性		

●献血

21日(火)	市役所	午前9時半～11時半 午後0時半～4時半
--------	-----	-------------------------

母子保健行事

●赤ちゃんを迎える教室

19日(日)	飯山総合保健福祉センター	午前9時～11時半
--------	--------------	-----------

●離乳食講習

27日(月)	飯山総合保健福祉センター	午前10時～11時半
29日(水)	ひまわりセンター	

●3か月児健康診査

21日(火)	ひまわりセンター	午前9時半～10時半
24日(金)	飯山総合保健福祉センター	
28日(火)	ひまわりセンター	

●1歳6か月児健康診査

8日(水)	ひまわりセンター	午後1時半～2時半
9日(木)	飯山総合保健福祉センター	
29日(水)	ひまわりセンター	

●3歳児健康診査

16日(木)	綾歌保健福祉センター	午後1時半～2時半
23日(木)	ひまわりセンター	
30日(木)		

～健康課からのお知らせ～

健康課 ☎24-8806

いつまでも元気に過ごすために、健康教室に参加してみませんか。

●糖尿病予防教室

①歯科衛生士による歯の話
 日時：1月22日(水)午前10時～11時半
 場所：ひまわりセンター2階健診ルーム
 ★歯ブラシプレゼント
 ②医師による糖尿病予防の話
 日時：1月31日(金)午後1時半～3時
 場所：ひまわりセンター
 ★健診結果など持参

●チャレンジ運動教室

日時：1月21日(火)午後1時半～3時

場所：ひまわりセンター4階研修会議室
 内容：健康運動指導士による自宅で簡単にできる体に優しい体操とストレッチ
 ★動きやすい服装で、飲み物・タオル持参

●「若返り筋トレ教室」ひまわり9期生募集!

日時：3月3日(月)から開始(月～金曜の午前9時～正午または午

後1時～5時・週2回自由選択)
 場所：ひまわりセンター
 対象：おおむね40歳以上で、医師に運動を禁止されておらず、週2回教室に参加できる人
 定員：30人(先着順)
 料金：月額1250円、歩数計5000円、診断書料(必要な人のみ)
 申し込み：1月16日(木)～23日(木)までに健康課へ

1月の市税など

納付は便利な口座振替で
 住民税/4期分 国民健康保険税/7期分
 介護保険料/6期分 後期高齢者医療保険料/7期分
 (納期は1月10日～31日)

2014 January

日	月	火	水	木	金	土
			1	2	3	4
5	6	7	8	9	10	11
12	13	14	15	16	17	18
19	20	21	22	23	24	25
26	27	28	29	30	31	

暮らしの相談

●人権相談

8日(水)	市役所	午前10時～午後3時
-------	-----	------------

●行政相談

6日(月)	市役所 飯山市民総合センター	午前10時～正午
17日(金)	栗熊コミュニティセンター	

●行政書士相談(予約可 ☎087-866-1121)

16日(木)	市役所	午前9時～正午
--------	-----	---------

●定例農家相談

6日(月)	飯山市民総合センター	午前9時～正午
7日(火)	栗熊コミュニティセンター	
10日(金)	市役所	

●障がい者(児)相談(要予約 ☎24-8805)

16日(木)	市役所	午前9時半～11時半
--------	-----	------------

●サボステ出張職業相談

23日(木)	栗熊コミュニティセンター	午後1時～4時半
--------	--------------	----------

●弁護士無料法律相談(要予約 ☎24-8809) 受付開始

17日(金)	ひまわりセンター	午後1時20分～午後4時40分	1/6から
--------	----------	-----------------	-------

次回2月1日(土)の相談は、1月20日(月)から受付開始

●無料法律相談(要予約 ☎22-5700)

9日(木)	飯山総合保健福祉センター	午前9時～正午 【定員:各回6人】
14日(火)	ひまわりセンター	
15日(水)	綾歌保健福祉センター	

●司法書士相談(要予約 ☎22-5700)

28日(火)	ひまわりセンター	午前9時～正午
--------	----------	---------

●介護相談(要予約 ☎98-1584)

8日(水)	飯山総合保健福祉センター	午前9時～正午
-------	--------------	---------

●認知症専門相談(要予約 ☎24-8933)

8日(水)	ひまわりセンター	午後1時半～4時半
-------	----------	-----------

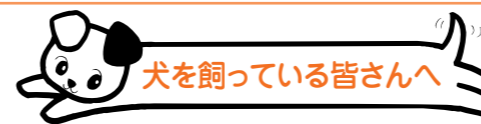
	相談日(祝日を除く)	相談場所	時間
市民相談 (電話相談不可)	月～木曜、第5金曜日	市役所	午前9時～正午・ 午後1時～4時
	第1・3金曜日	栗熊コミュニティセンター	
	第2・4金曜日	飯山市民総合センター	
交通事故相談	月～木曜、第5金曜日	市役所	午前9時～正午・ 午後1時～4時
	第1・3金曜日	飯山市民総合センター	
	第2・4金曜日	栗熊コミュニティセンター	
問い合わせは、地域振興課 ☎24-8809			

■その他の相談

- 無料税務相談=毎週月曜(午後1時～3時)・四国税理士会丸亀支部 ☎22-0041
- 少年相談=平日・少年育成センター ☎0120-734970
- 家庭児童相談・女性相談、母子自立支援相談=平日・子育て支援課 ☎24-8808
- 不動産無料相談=第3金曜午後1時～3時半・市民会館、(公社)宅建取引業協会 ☎087-823-2300
- ボランティア相談=平日・丸亀ボランティア協議会 ☎22-7625

■問い合わせ・申し込み

健康行事	健康課 ☎24-8806
母子保健行事	
行政相談	地域振興課 ☎24-8809
弁護士無料法律相談	
行政書士相談	県行政書士会 ☎087-866-1121
無料法律相談	
司法書士相談	社会福祉協議会 ☎22-5700
介護相談	
障がい者(児)相談	福祉課 ☎24-8805
人権相談	人権課 ☎24-8811
定例農家相談	農業委員会 ☎24-8826
サボステ出張職業相談	さめぎ若者サポートステーション ☎58-1080
認知症専門相談	地域包括支援センター ☎24-8933



飼い主の元に帰れるように、飼い犬には鑑札と狂犬病予防注射済票をつけましょう。(狂犬病予防法により鑑札、注射済票の装着が義務付けられています)
 もし、飼い犬や飼い猫がいなくなったら、保健所や警察署、市役所環境課にすみやかに連絡を。写真があれば、特徴を伝えられるので捜しやすくなります。

連絡先
 中讃保健所 ☎24-9964
 丸亀警察署 ☎22-0110
 環境課 ☎24-8836



環境課からのお知らせ

☎24-8836



予約申請期間を延長します

1月末までとしていた、同補助制度の予約申請期間を、1か月延長します。太陽光発電システムの設置をお考えの方は、お急ぎください。

予約申請期間 2月28日(金)まで
 交付申請期間 予約番号通知受理日から3月28日(金)まで

なお、交付申請期間は延長していませんので、ご注意ください。

12.6

丸亀市の魅力を伝える広報車が完成

丸亀市文化観光大使を務める中野美奈子さんの姿や、市のキャラクターなどをデザインしたラッピングカーが完成し、お披露目式が行われました。式に参加した中野さんは「温かい人情のまちである丸亀市の魅力を、イベントなどを通して伝えていきたいです」と話していました。



12.5



森高選手 優勝賞金の一部を市に寄附

昨年11月の「SG第16回チャレンジカップ競走」で優勝の栄冠に輝いた、モーターボート選手会香川支部所属のボートレーサー・森高一真選手が、市に優勝賞金の一部を寄附しました。寄附金は、森高選手の希望により、子どもたちの育成のために、大切にに使わせていただきます。ありがとうございました。

12.8



鉄砲隊 讃岐富士を背景に天守で「放て」

丸亀城鉄砲隊と讃岐抜刀道の演武が、丸亀城天守前広場で披露されました。晴れ渡った空の下、鉄砲隊は一斉立ち打ち、三弾射法など、また、抜刀道の皆さんは、敵陣突破、技斬りなど正に真剣勝負。県内外からお城に来た、およそ200人の観客から盛んな拍手が贈られていました。

ゆるキャラ(R)グランプリ2013

投票・応援
ありがとうございます!!

皆さんの応援のおかげで、38,184ポイントを獲得し、68位(1580体中)でした。たくさんのご声援ありがとうございました。今後も、各種イベントなどに参加し、丸亀市のPRを行います。引き続き応援よろしく申し上げます。



無料招待券

丸亀市猪熊弦一郎現代美術館 ☎24-7755
丸亀市猪熊弦一郎現代美術館の展覧会を無料でご覧いただける招待券です。アンケート欄に記入し、切り取って入館時に受付に提示してください(有効期間内に、1枚につき一人・1回限り有効)。

丸亀市猪熊弦一郎現代美術館

無料招待券 (1枚につき一人・1回限り)

—アンケート—

住所 丸亀市()町
年齢 10代・20代・30代・40代・50代・60代以上
性別 男・女
有効期間/平成26年1月1日(祝)~12月24日(水)(休館日を除く)

毎月20日はあいさつ運動の日



あいさつ運動のリーフレット

目標：ふるさとを愛し、明るく、優しく、たくましく
—あいさつ・返事・言葉づかい—

綾歌学校群では、小学校から中学校に進級する時のギャップ解消や3つの小学校間の連携をさらに深めることをねらいとして、小中連携を進めています。リーダー研修会
小・中学生44人が、畦田キヤンプ場で一泊二日のリーダー研修会を行いました。仲間の一員としての認識を深め、よりよい仲間づくりをしようとする気持ちを養ったりリーダーとしての自覚や資質の向上を目指したりして行いました。

小中一貫
自立と共生4
綾歌
学校群
教育委員会 ☎24-8821

《綾歌学校群》
綾歌中・富熊小・栗熊小・岡田小

幼保小中が同じ日に実践していくこととして、「あいさつの輪を広げる」ことに取り組んでいます。各小・中学校の生徒指導担当者が集まり、家庭への啓発リーフレットを作成しました。綾歌町内に、笑顔であいさつの声飛び交うことを期待しています。

た。研修会では、各校の取り組みを発表して、一緒に実践していくことを話し合い、あいさつ運動の推進と、人権意識を高める標語づくりも進めています。「あいさつ運動リーフレット」の作成



リーダー研修会での話し合い

がんばる! まるがめっ子

丸亀キッカーズサッカー少年団

サッカー大好き!
丸亀市内と近隣市町からサッカー好きのキッカーズが集まった丸亀キッカーズ。とにかく明るく元気なわんぱく小僧、おてんばさんの集まりです。
毎週日曜の午前中に、土器川河川敷グラウンドで練習をしています。春に転ぶたびに泣いていた子どもが、今はすぐに起き上がり必死にボールを追いかけます。
あいさつがしっかりでき、そして、サッカー

カーは楽しいスポーツだと思ってもらえる指導を心掛けています。
〆連絡先〆池内さん(〆090-8697-0098)



いつも笑顔で!



106
長尾アツ子さ
(綾歌町・77歳)
中学校で数学を教えた長尾さん。今は、文化財保護協会やカラオケの仲間

との旅行や、ライフワークの「歴史探訪」で、カメラを片手に車で出かける毎日。最近、コミュニティ紙に連載した「快天山古墳」と「ふるさと栗熊の石碑と文化財を訪ねて」の二冊の本を発売。 「3人の孫たちや、教え子たちの力を元気の素にして、毎日輝いていたい」と笑顔。

行政情報便

時日時 場所 対象 定員 内容
 料金 他 その他 申込み 問い合わせ
 ①=綾歌市民総合センター
 ②=飯山市民総合センター
 ③=コミュニティセンター

募集

市営住宅入居者

2月3日(月)～7日(金)まで受け付けます。詳しくは広報2月号をご覧ください。
 中堅所得者世帯向けの市営住宅(富士見団地の一部・平山ハイツ)は、随時募集しています。家賃は月額5万～6万5千円。広さは70～84㎡。
 ① 住宅課 ☎24-8814
 ② 業務担当 ☎86-5516
 ③ 業務担当 ☎98-7957

催し

飯山総合学習センターから

●眠っていませんか お宅のひな人形
 2月18日(火)～3月2日(日)に展示するひな人形をお貸しください。ひな人形は展示後返却します。
 <ふれあいひなまつり>
 時 3月2日(日)午前
 所 同センター遊戯室
 内 親子で楽しむ歌や踊り
 ●ベビーあんま・ちゃいるどリフレクソロジー(マッサージ)
 時 1月28日(火)、2月25日(火)、3月25日(火)午前10時～10時50分(ベビーあんま)、午前11時～11時50分(ちゃいるどリフレクソロジー)

資料館だより ☎22-5366

(ロビー展)丸亀市内遺跡発掘調査出土遺物展



日 時=午前9時半～午後4時半
 場 所=資料館1階ロビー
 入館無料 月曜休館
 ※丸亀市指定文化財「井上通女筆 江戸日記」を1月7日(火)～31日(金)まで、2階常設展示室で特別公開します。



市の動き 12月1日現在(前月比)

人口	110,446人(-4)
男	53,537人(-20)
女	56,909人(+16)
世帯数	44,034世帯(+20)

所 同センター2階
 対 2か月～3歳の子どもとママ
 定 各10組程度
 料 月600円(オイル代)
 他 バスタオル持参
 問 同センター ☎98-3319

冬のため池探検隊 バードウォッチング

時 2月8日(土)午前9時～11時半(悪天候の場合は中止)
 所 宮池周辺(土器町)
 定 30人(申込順)
 料 無料
 他 小学生以下は保護者同伴
 問 1月31日(金)までに環境課 ☎24-8836

引田城跡県内啓発普及事業 ミニ巡回展「今に残る引田城跡」

時 1月18日(土)～2月7日(金)午前9時半～午後4時半(月曜休館)
 所 資料館ロビー
 料 無料
 問 資料館 ☎22-5366

生涯学習センターから

●餅つき大会
 時 1月18日(土)午前10時～11時半
 所 同センター玄関前
 料 無料
 ●気楽な自分史づくり
 時 1月25日(土)午後1時半～3時半
 所 同センター4階講座室4
 料 500円
 ●ピアニストの音楽紙芝居
 時 1～3月の日曜日午前10時～10時40分(全6回)
 所 同センター5階音楽室
 対 1歳から就学前の子どもと保護者
 料 2000円

●和風づくり
 時 1月11日(土)午前10時～正午
 所 同センター
 料 500円
 問 同センター ☎23-1091

文化協会から

●名作映画まつり
 時 1月19日(日)午前10時半開演、午前10時開場(出入り自由)
 所 アイレックス
 内 「張込み」、「黒い画集 あるサラリーマンの証言」、「白い巨塔」
 料 500円
 ●千住真理子ヴァイオリンリサイタル
 時 2月16日(日)午後2時開演、午後1時半開場
 所 市民会館大ホール
 対 小学生以上
 料 全席自由席(前売り2500円、当日3000円)
 問 文化協会 ☎24-8822

クリントピア丸亀へ行こう

●木工講座「おひなさま」
 時 1月19日(日)午前9時半～11時半
 対 一般
 定 10人
 料 300円から(大きさによる)
 ●入園入学おたすけ講座
 時 要相談(休館日は除く)
 内 手揚げバッグなど、愛情たっぷりに手作りしたい人へアドバイス
 他 材料は参加者で用意し持参
 ●ガラスで作る赤ちゃんの足型
 時 1月19日(日)、26日(日)(要予約)
 対 足のサイズが12cm以下の赤ちゃん
 料 8000円
 問 クリントピア丸亀 ☎56-1144



交通事故 (11月)

事故	115件
死者	0人
負傷者	149人

児童館から

●そうさく絵本読み聞かせ
 時 1月23日(木)午前10時半～11時10分
 所 児童館遊戯室
 対 幼児
 内 平岡穂さんによる読み聞かせ
 料 無料
 ●「おにさんボックス」づくり
 時 1月25日(土)、26日(日)午前10時半～11時半
 所 児童館
 対 幼児・小学生
 定 各10人(要予約)
 内 牛乳パックで作るふた付きの豆入れ
 料 無料
 問 児童館 ☎23-1091

文化財防火演習

第60回文化財防火デーに先立ち、貴重な文化財を火災から守るため、防火演習を行います。
 時 1月23日(木)午前9時～10時
 所 資料館
 問 教育委員会総務課 ☎22-5366

「女性ももっと活躍できる」講演会

時 1月28日(火)午後1時半～3時
 所 ひまわりセンター4階研修会議室
 定 200人
 内 働き方の見直しや人材育成・活用
 料 無料
 他 講師は(公財)21世紀職業財団会長・岩田喜美枝さん。託児(要予約:定員8人)、手話通訳あり
 問 男女共同参画室 ☎24-8823

お知らせ

道路の不具合をお知らせください
 市道の路面に穴があいていたり、

救急・火災件数 (11月)

救急出動	444件
火災の発生	2件

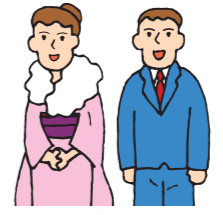
側溝蓋が壊れていたり、カーブミラーや道路標識、道路照明灯などに異常がありましたら、建設課までお知らせください。
 問 建設課 ☎24-8813

国民年金から

●国民年金基金の掛金が変わります
 4月以降に新規加入、増口する国民年金基金の掛金に変更になります。既に参加している年金プランの掛金額の変更はありません。
 加入できる人は、国民年金保険料を納めている60歳未満、または65歳までの任意加入している人のみです。
 問 県国民年金基金 ☎0120-65-4192
 ●国民年金基金相談会
 時 1月23日(木)午前10時～午後4時
 所 市役所1階西相談室
 問 県国民年金基金 ☎0120-65-4192

平成26年丸亀市成人式 「LINE～hand in hand～」

時 1月12日(日)午後1時半開場、午後2時開式
 所 市民会館
 対 平成5年4月2日～平成6年4月1日生まれの人(市外に住所がある人も参加可)
 他 詳しくは、市ホームページがコミュニケーションアプリLINE(@marugame_seijin)をご覧ください。
 問 地域振興課 ☎24-8809



指名願いの受け付け

平成26年度の建設工事、コンサルタント業務および物品・役務提供の入札参加のための指名願いの追加受け付けを行います。

時 1月14日(火)～24日(金)(土・日曜を除く)午前9時半～11時、午後1時～3時半(郵送の場合、期間内に必着)

所 市役所別館3階第2会議室
 他 市ホームページ「入札・契約」からダウンロード、または管財課で配布する「申請要領及び申請書」が必要です。
 問 管財課 ☎24-8944

税務課から

<1月31日までに償却資産の申告を>
 1月1日現在、市内に事業用償却資産(①構築物②機械及び装置③船舶④車両及び運搬具⑤工具、器具及び備品)を所有している人は、1月31日(金)までに税務課へ償却資産申告書の提出をお願いします。申告書が届いていない人は、税務課に連絡してください。
 問 税務課償却資産担当 ☎24-8859

市納付案内センターを開設

税務課では、1月から市税を納め忘れていた人に対して、電話による納付案内を始めます。
 この納付案内業務は、下記の民間業者に委託して行います。
 (株)NTTマーケティングアクト
 問 税務課徴収担当 ☎24-8856

農林水産大臣感謝状授与

農業経営統計調査協力者としての功績が認められ、表彰されました。
 農林水産大臣感謝状
 仙場 豊さん
 おめでとうございます。

MARUGAME 丸亀市

まちづくりのお手伝い!!
 ボートレース事業の収益は、住民福祉の向上に役立っています
<http://www.marugame-kyotei.jp/>

1月	1	2	3	4	5	6	7	8	9	10	11	12	13	14	15	16	17	18	19	20	21	22	23	24	25	26	27	28	29	30	31	
	祝	木	金	土	日	月	火	水	木	金	土	日	祝	火	水	木	金	土	日	月	火	水	木	金	土	日	月	火	水	木	金	
丸亀開港(ナイター)																																
モーニング場外発売																																
ナイター場外発売																																

※1=女子(児島) ※日程が変更になる場合があります

市民会館 ☎23-4141 (火曜休館)
 URL <http://www.marugame-hall.org/>

アイレックス ☎86-6800 (水曜休館)
 URL <http://www.marugame-ilex.org/>

《市民会館》
第12回まるがめクラシックギャラリーコンサート 好評発売中
 1部 歌劇「トスカ」ハイライト(活弁オペラ)
 2部 「カルメン」組曲第1番(オケ版)
 1月26日(日)午後2時開演
 ●入場料=一般2000円ほか(自由席)
初春 箏とおどり 好評発売中
 出演=伊勢正三、太田裕美、大野真澄
 2月8日(土)午後5時半開演
 ●入場料=6000円(全席指定席)

《市民会館》
新春 和の祭典 会場ください
 「民謡・民舞・大正琴・エイサーほか」
 2月9日(日)午前10時開演 入場無料
《アイレックス》
さぬき映画祭2014
 2月15日(土)午後1時開演
 「里見八犬伝」主演=業師丸ひろ子
 ●入場料=500円(全席自由席)
第17回あやうた音楽祭 会場ください
 2月16日(日)午後1時開演 入場無料
 出演=市内合唱団ほか
 ゲスト=香川恵理

MIMOCA 丸亀市猪熊弦一郎現代美術館 ☎24-7755
 URL <http://mimoca.org>

猪熊弦一郎展 丸亀とともに -香川県立丸亀高等学校所蔵作品を中心に-
 2月16日(日)まで 12/25～31休館 開館時間:午前10時～午後6時(入館は午後5時半まで)
 猪熊の母校、香川県立丸亀高等学校所蔵の猪熊作品を一挙公開!



丸高生が展覧会を紹介するトークや、ガイド作成、限定スイーツ開発、パフォーマンス・デーなどの協働プログラムを実施します。

●今年もミモカは元旦から開館●
 本誌13ページに無料招待券がついています
 「猪熊弦一郎展 新しい美・抽象の探求」も同時開催中

みんなの 掲示板

時日時場所 対応資格・対象
 定員 内容 料金 他その他
 申し込み 問い合わせ

お知らせ

「国の教育ローン」 (日本政策金融公庫)

入学金、授業料など、高校、大学などへの入学時や在学中に必要な費用を対象とした公的融資制度です。融資額は学生一人につき300万円以内、返済期間は15年以内です。

問 教育ローンコールセンター(ナビダイヤル)0570-0008656)か(☎03-53321-8050)

丸亀税務署から

●確定申告書はインターネットで
 国税庁ホームページ「確定申

四国学院大学 演劇「もう風も吹かない」

時 1月30日(休)・31日(金)午後7時半、2月1日(土)午後2時開演
 所 同大学ノスタジオ(善通寺市)
 内 海外援助活動隊最期の派遣隊員となる成年たちの生活を通じ、人間の本质を探る青春群像劇
 料 一般2500円(前売り2000円)、学生800円(前売り500円)
 問 同大学企画課(☎22-22008)

お酒を飲まないでください

時 ①1月16日(木)午後6時②1月19日(日)午後1時半③1月25日(土)午後2時
 所 ①ひまわりセンター②県立丸亀病院③三船病院(柞原町)
 内 近隣の市町でも開催
 他 近隣の市町でも開催
 問 丸亀断酒会仲多度支部・古市さん(☎86-3675)、中讃保健福祉事務所(☎24-09063)

高齢者や障害者のあんしん相談会

時 1月18日(土)午後1時半～4時半(事前申込不要)
 所 高松テルサ(高松市)
 内 高齢者障がい者その家族など
 内 司法書士、社会福祉士、精神保

告書等作成コーナー」で作成した電子申告用データを使って、申告・納税などを行うことができます。

ホームページ 国税庁(<http://www.nta.go.jp>)・e-Tax(<http://www.e-tax.nta.go.jp>)
 丸亀税務署(☎22-22001)

四国財務局国有地 一般競争入札(第27回期間入札)

四国財務局では、国有地を一般競争入札で売却します。個人・法人どちらでも購入できます。受付期間 1月7日(火)～16日(休) 開札日時 1月27日(月)午前10時 開札場所 同局別館2階第1会議室

他各物件の資料は、窓口で無料配布しているほか、同局ホームページ(<http://slkkumof.go.jp>)をご覧ください。
 問 同局統括国有財産管理官(☎087-831-2131)

試験

予備自衛官補一般・技能採用 一次試験

時 4月中旬
 所 善通寺市内
 対 18歳以上34歳未満の男女(一般)、18歳以上で国家免許資格

健康福祉などによる個別相談

料 無料
 問 成年後見センター・リーガルサポートかがわ(☎087-821-5701)、権利擁護・成年後見支援センター(☎087-861-8883)

がんを語る やなせなコンサート

時 1月18日(土)午後1時半～4時(午後1時開場)
 所 アイレックス
 定 1000人(先着順)
 内 子宮体がんを経験したやなせなさん、高松赤十字病院副院長・吉澤潔さんによる講演会と癒やしのコンサート
 料 無料
 他 同時開催の「がんの相談会」は要予約(定員あり)
 問 県健康福祉総務課(☎087-832-3201)

香川県司法書士会から

●県司法書士総合相談センター
 時 1月18日(土)の午後(要予約) 所 ひまわりセンター会議室4
 内 一般相談(登記相談・法律相談) 料 30分無料(一般相談) 申 同会(☎087-821-5701)
 ●相続登記はお済みですか月間

などがある人(技能) 締め切り 1月4日(木) 問 自衛隊丸亀地域事務所(☎23-6420)

平成26年度 四国職業能力開発大学校学生

時 2月6日(木)
 所 同校ほか3か所
 対 高校卒業または卒業見込みの人
 募集科目 生産技術科、電子情報技術科、電気エネルギー制御科、住居環境科
 内 数学I、英語I
 料 1万8000円
 問 同校学務科(☎24-6255)

平成26年度 四国学院大学一般入試

時 2月8日(土)
 所 同大学(善通寺市)など
 受け付け 1月3日(金)～2月1日(土)
 他 センター試験利用入試もあり
 問 同大学(☎0120-4591433)

平成26年度普通看学校学生 一般入学試験

時 1月23日(木)

司法書士無料相談会

時 2月1日(土)午前10時～午後3時(予約不要)
 所 市民会館ほか県内6会場
 内 相続・登記相談、身近な法律相談など
 料 無料
 問 同会(☎087-821-5701)

アビリンピックかがわ2013

時 1月26日(日)午前9時～午後3時
 所 かがわ総合リハビリテーションセンター(高松市)ほか
 内 障がい者が、パソコンや縫製などの技能を競い合う競技大会
 料 無料
 問 香川高齢・障害者雇用支援センター(☎087-814-3791)

四国一斉! 法務局休日相談所

時 1月26日(日)午前10時～午後3時
 所 高松法務局丸亀支局
 内 登記、戸籍・国籍、供託、人権、公証事務などの相談
 料 無料
 申 1月6日(月)～24日(金)午前9時～午後5時(土・日曜、祝日を除く)に同局(☎23-0

所 同校
 対 高校卒業または卒業見込みの人
 内 国語総合・現代文(古文・漢文を除く)、英語I・II、数学I、面接
 受け付け 1月6日(月)～14日(火)
 問 四国こどもとおとなの医療センター附属普通看学校(☎62-3688)

放送大学教養学部・大学院 4月入学生

放送大学は、テレビなどの放送やインターネットで授業を行う通信制の大学です。心理学・福祉・経済・歴史・文学・自然科学など、幅広い分野を学べます。
 受け付け 1月28日(金)まで
 問 同大学香川学習センター(☎087-837-9877)

催し

第3回隊友会丸亀支部美術展

時 1月17日(金)～19日(日)午前9時～午後5時19日は午後4時まで
 所 生涯学習センター1階ギャラリー
 内 同会会員などによる洋画、日本画、書、水墨画、陶芸、写真の展示
 料 無料
 問 大西さん(☎22-8981)

坂出緩衝緑地から

①第16回ガーデニングセミナー「松の冬期剪定」
 ②第17回ガーデニングセミナー「落葉樹の剪定」
 時 ①2月2日(日)午前9時半～11時45分②午後1時半～3時45分
 所 ①・②とも坂出緩衝緑地管理事務所(坂出市番の州公園)
 定 ①・②とも20人(申込順)
 内 ①松について
 ②落葉樹について
 料 ①・②とも500円
 申 ①・②とも1月19日(日)から、郵送、ファクス(☎43-5213)で受け付け(希望するセミナー名を記入)。詳しくは、坂出緩衝緑地(☎45-6820)

丸亀商工会議所青年部講演会

時 2月3日(月)午後7時
 所 猪熊弦一郎現代美術館
 定 170人(要整理券)
 内 「新幹線つばさ」伝説の力りスマ販売員・茂木久美子さんによる「おもてなしの心を大切に」講演会
 料 無料
 問 丸亀商工会議所(☎22-2371)

債務問題でお悩みの方は今すぐご相談下さい。

任意整理 現在の債務の残元金(原則将来の利息がなくなります)を3年間で弁済していくもので、裁判所を通さず、当事務所が依頼者の代理人となり、直接債権者と交渉を行います。	過払い返還 利息制限法の上限利率を超える利息で借入をしていた場合に、払い過ぎになっている利息(過払金)を取戻します。	個人再生 個人再生は自己破産とは異なり、不動産などの財産を残してその他の債務を大幅に減額できるものです。住宅ローンを除いた債務が5,000万円までが対象となります。	自己破産 自己破産は債務者の財産と引き換えにその債務を弁済することとなりますが、特に財産がない場合には同時廃止という申立てを行ない迅速に解決できます。
---	--	--	---

司法書士法人 **あおぞら** 無料相談 ☎087-813-7590
 〒760-0079 高松市松尾町1012-8 ヘルティ松尾 2F-A
 【法人名】司法書士法人あおぞら
 【司法書士】田内拓也 香川県司法書士会所属
 【登録番号】第311号 簡裁訴訟代理等関係業務/認定番号 第847014号
 【業務案内】不動産登記/商業・法人登記/相続・遺言/債務整理/裁判手続・裁判書類作成/供託/各種法律相談
 メールアドレス soudan@aozora-shihou-office.com

■内科・胃腸内科・内視鏡内科・腎臓内科・透視内科

宮野病院

丸亀市中府町4-13-28 TEL22-3171
<http://www.miyano-hp.com>

- 特別養護老人ホーム 青の山荘
- 介護老人保健施設 あおのやま
- 養護老人ホーム 綾歌荘
- グループホーム あやうた
- デイサービス くりくま

関連施設

下水道 接続工事 点検・清掃 浄化槽
 廃棄物 収集・運搬 パイプのつまり 高圧洗浄
 太陽光発電
 エアコン・エコキュートの施工
 四国化成グループ シコク環境ビジネス
 ☎0120-28-8308

サービス付高齢者向住宅 **はなみずき 土器町** 入居者募集中
 一新築・高品質・落ち着いた庭園
 クリニック隣接のお住まい。看護師やケアスタッフ常駐、在宅療養支援診療所による定期訪問診療。
 (提携医療機関:三浦内科・みちこ小児科クリニック)

さくら デイサービス (介護保険適用事業所)
 一日が楽しいレクリエーション
 大好評のお食事と充実のリハビリプログラム。
 介護相談随時受付中!
 ☎0877-22-8833 丸亀市土器町東七丁目886
<http://www.hanamizuki-dokicho.com/>

募集

市ラグビーフットボール少年団員
毎月第2、4日曜午前9時～正午
所 蓮池運動公園
対 幼稚園児
料 年間5000円
申 同少年団・近藤さん(☎221-96806)



丸亀公共職業安定所から

●わかもの応援就職フェア2014 (合同就職面接会)
時 1月30日(木)午後1時～4時 午後3時まで受け付け、事前申し込み不要
所 オークラホテル丸亀
対 おおむね35歳未満の中途採用希望者および3月に大学・短大などを卒業予定の人
内 中・西讃地区の企業約60社が参加する合同就職面接会
問 同安定所(☎21-86009)
●介護の仕事 就職面接会
時 1月29日(水)午後1時～3時半 (事前申し込み不要)
所 ホテルサンルート瀬戸大橋(宇多津町)
対 介護・福祉分野で就職を希望している人(3月に大学などを卒業見込みの人可)

を卒業見込みの人可)
問 同安定所(☎21-86009)
満濃池森林公園から
●剪定教室(松)とお庭の管理方法教室
時 1月19日(日)午前8時半～正午
所 同公園森林学習展示館
定 25人(申込順)
内 松の剪定体験や庭の管理方法教室
料 無料
申 1月5日(日)～15日(水)に同公園管理事務所(☎78-3364)

新春講座「打ち出の小づち」
時 1月23日(木)午前10時
所 スペース114(本町)
定 15人
料 6500円
他 裁縫道具、ぬれタオル持参
申 小阪さん(☎090-9779-916729)

誰でも楽しく汗流しませんか
●音楽ララ体操教室
時 1月9日～3月13日の毎週木曜午前9時半～11時(全10回)
●バンスポール教室
時 1月10日～3月14日の毎週金曜午前9時半～11時(全10回)

初日の出を迎える会
時 1月1日(祝)午前6時
所 丸亀城天守前広場
内 かわらけ贈呈(先着1000人、富くじなど)
他 本島、広島、城東、郡家、垂水、飯野の(公財)市体育協会支部も実施
問 市体育協会(☎24-6051)
●同日午前7時から、田村池休憩所でも実施
問 城南コミュニティ(☎24-0081)

求職者支援訓練
基礎からパソコンなどを学ぶ「パソコン事務スキル養成基礎科」です。
時 3月5日(水)～7月4日(金)午前9時半～午後4時10分(土・日曜、祝日を除く)
所 小野塾三条教室(三条町) 定 30人
内 ワード・エクセルなどの基礎知識や簿記など
料 無料(テキスト代実費)
申 2月4日(木)までに、ハローワークで職業相談後、同塾に申込書を持参
問 同塾三条教室(☎35-9677)

アイレックスから
●うたごえ喫茶
時 2月11日(祝)午前10時半～正午
所 アイレックス大研修室
定 60人(申込順)
内 同団世世代向け、フォークソング

ほっと息
●広報担当1か月余りの未熟者ですが、伝わりやすい文章や写真を載せられるよう、がんばります(しょうちゃん) ●新年号! 新メンバーのしょうちゃん! 新婚の私! 「新」ばかりでめでたいなあ(くうちゃん) ●空気が乾燥し、火災が起こりやすい季節。火の取り扱いには、くれぐれもご注意を(消防団員・もり) ●世界に誇る白砂青松の多島美、瀬戸内海。8分「本島マラソン」は、国立公園指定80周年記念で開催されます(中年明)

図書館へ行こう!

●おはなし会
飯山=1月11日(土) 午後2時
中央=1月25日(土) 午後3時

●ブックバンク(本の交換会)
飯山=1月12日(日)、26日(日) 午前9時半～午後2時
中央=1月19日(日) 午前10時～午後2時

●つくって遊ぼう! だるまおとし
日時=1月11日(土) 午後1時半
場所=中央図書館
対象=幼児・小学生
定員=20人

●ブックスタート(3か月児健康診査時)
ひまわりセンター=1月21日(水)、28日(水)
飯山総合保健福祉センター=1月24日(金)

●歴史講座「讃岐は不思議な三白パワースポット」
日時=1月12日(日) 午後1時半～3時
場所=中央図書館
講師=加地善一さん(観音寺市文化財保護協会)

●英語のおはなしを楽しもう
日時=1月19日(日) 午後1時半
場所=中央図書館
講師=合田代志恵さん

●中央図書館(☎22-3746) 1～4日、13日、27日、31日
●綾歌図書館(☎86-5915) 1～4日、6日、13日、27日、31日
●飯山図書館(☎98-2666) 1～4日、6日、13日、20日、31日

1月の休館日

【男の読書術】
大岡玲/著(岩波書店)
男はこう読む、これを読む。読書の遍歴こそ、男の騎士道。文理や東西の境をこえ、あらゆる本の山々を巡ってきた著者が「男読み」の奥義を披露する。

【「煮干し」のレシピ】
矢澤一良/監修(グラフィック社)
副菜、常備菜、汁もの、おやつ……。煮干しをはじめ、丸ごと食べられる小魚や干しえびなどを使った手軽でおいしいレシピを紹介し、煮干しの健康効果や扱い方、おいしい煮干しの見分け方も掲載。

【ピッキーとポッキーのはいくえほん】
あんざいみずまる/絵(福音館書店)
お正月、やぎせんせいのとこころに新年のごあいさつに行ったピッキーとポッキーは、やぎせんせいから俳句をおそわりました。公園で俳句を作っているとみんなが集まってきて……。楽しい俳句絵本。

県立高等技術学校 パソコン講習
時 1月20日(月)～23日(木)午後6時～9時(全4回)
所 同校丸亀校
対 在職者
定 15人
内 データベース管理ソフト

シルバー人材センターから
●フォークリフト運転技能講習
時 2月14日(金)～23日(日)のうち5日間。午前9時～午後4時
所 (株)タノアイレック(多度津町)
対 55歳以上で働く意欲のある人
料 無料
申 1月7日(火)～2月3日(月)までに同センター(☎23-16215)

●ヨガ・ピラティス&エアロビクス教室
時 1月18日～3月22日の毎週土曜午後7時15分～8時45分
所 飯山総合運動公園体育館
他 参加料必要(各教室10回分)
問 NPO法人スポーツクラブ飯山事務局(☎98-6800)

第4級アマチュア無線技士養成課程講習会
時 2月16日(日)、2月23日(日)午前9時～午後5時
所 城乾コミュニティセンター
定 36人(申込順)
料 2万2750円(小・中学生以下は7750円)
申 2月10日(月)正午までに、〒763-0043丸亀市通町45の窪田誠一さん(郵送か持参)
問 窪田さん(☎090-7578-6234)

市民会館から
●やさしいヨガ教室
時 1月22日～3月5日の毎週水曜午前10時半～正午(全7回)
所 市民会館
定 20人(申込順)
料 5000円(受講料)
●丸亀市少年少女合唱団員
時 毎週土曜午前10時～正午(見学可)

ト「アクセス」の基本操作講習
料 5100円(テキスト代含む)
申 1月10日(金)までに同校キャリアアップ担当(☎22-22633)

公益社団法人香川県看護協会
まるがめ訪問看護ステーション

看護師がご自宅に伺って療養生活をサポートします
病气や障がいがあっても自宅で過ごせます

ご相談窓口 ☎85-9985 8:30～17:00

丸亀市川西町北 2103-101
担当:新池
*相談は無料です

「毎日換水」「毎日清掃」で清潔。

癒し効果たっぷり
「ミスト岩盤浴」
あたたかな霧で、心身のコリがほぐれます。

年末年始も通常営業

●ボディケア 15分 1,100円～90分
●フットケア 25分 2,000円～45分
●ボディ・フットケアセット 60分 4,300円～90分

リラクゼーションあま
TEL 0877-28-2525
丸亀市郡家町1555-5
備伊藤スイミングスクール

司法書士・行政書士・土地家屋調査士
高橋 誠事務所 無料相談受付中!

●売買・相続・贈与による名義変更
●遺言・会社設立・破産・債務整理・過払金返還請求
●土地測量・分筆・建物登記・農地申請・建築業許可

当事務所は皆様の身近な法律家です。お客様を全力でサポート致します!
丸亀市土居町二丁目6番5号 TEL0877-58-4144

花輪・寝台車・葬式一式(会館葬)
(有)花輪のよした
〒763-0082 丸亀市土器町東6丁目195
寝台車受付 24時間(0877)23-5500
Fax(0877)23-7890

吉田葬祭会館
〒763-0082 丸亀市土器町東7丁目153
TEL・FAX(0877)21-5045



おめでとう!!

カマタマーレ讃岐 J2昇格!!



JFL(日本フットボールリーグ)の2013年シーズンを、2位で終えたカマタマーレ讃岐。上位リーグのJ2昇格を目指し、ガイナレ鳥取との入れ替え戦に臨みました。

12月1日に県立丸亀競技場で行われた第1戦は、1対1の引き分け。12月8日にガイナレ鳥取のホームスタジアムで行われた第2戦は、高橋選手が取った1点を守りきり、1対0で勝利。念願のJ2昇格を決めました。

来シーズンは、J2という新しいステージで戦うカマタマーレ讃岐。試合会場に足を運んで、地域ぐるみでチームを応援しましょう。



丸亀城桜まつり 市民・企業協賛ぼんぼり

4月1日～14日に開かれる、丸亀城桜まつりに、あなたの名前入りぼんぼりをともしてみませんか。(個人・企業を問いません)
協賛金=ぼんぼり1個につき2000円
申し込み=1月31日(金)までに、文化観光課内観光協会(☎24-8816)



くほそらちゃん
久保昊菜ちゃん
(H23.8.3生)
川西町

いつも笑わせてくれてありがとう。あなたの笑顔は元気の源です。



ほそみけんとちゃん
細見謙斗ちゃん
(H24.8.8生)
飯山町

いつも元気な謙斗を見ていると、自然とパパもママも笑顔になれるよ。

わが家の アイドル

★1歳から3歳までのお子さんを紹介します!
★申し込みは、秘書広報課 ☎24-8801へ

募集

