

広報

No.139

丸亀

Municipal Newsletter Marugame

10

平成28年  
(2016)

まるがめ文化芸術祭2016

みんなでつくろう 安全で安心な丸亀市

「まる育サポート」オープン

中学生親善使節団帰国報告

まるがめ みちあかりプロジェクト



かんりん  
威臨の家 眞壁 陸二

瀬戸内国際芸術祭2016

本島

秋 10月8日(土)~11月6日(日)

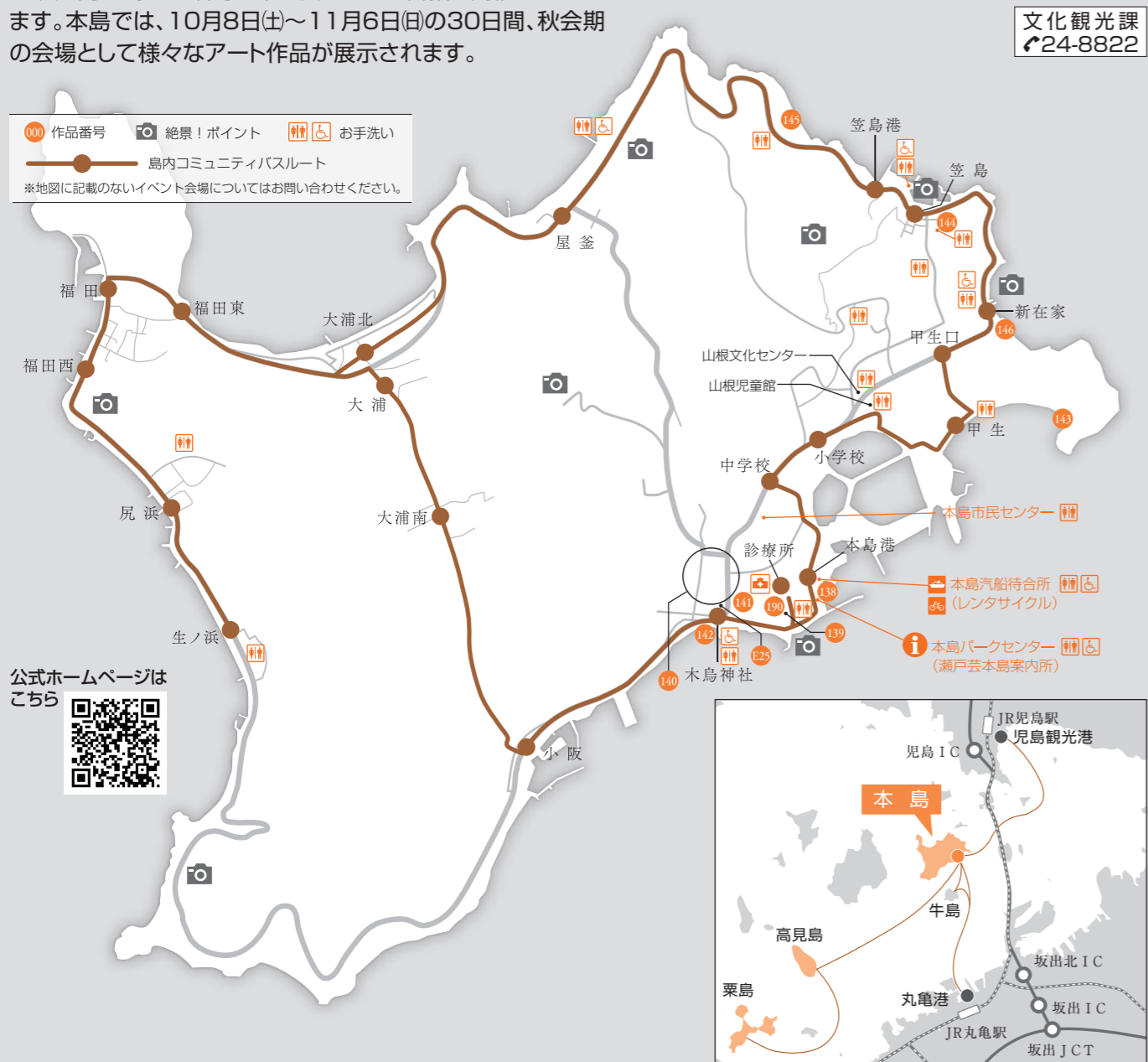


# 瀬戸内国際芸術祭2016 秋本島

10月8日(土)～11月6日(日)

2010年から始まり、第3回目となる「瀬戸内国際芸術祭」。現代アートの作家や建築家たちが、そこに暮らす人々とアートを制作・展示することを通して、美しい自然と人々が交わって瀬戸内の島々に活力を取り戻すことを目指し開催されています。本島では、10月8日(土)～11月6日(日)の30日間、秋会期の会場として様々なアート作品が展示されます。

001 作品番号 002 絶景!ポイント 003 お手洗い  
島内コミュニティバスルート  
※地図に記載のないイベント会場についてはお問い合わせください。



公式ホームページはこちら

瀬戸内海は、古くから水軍の活躍の場で、その本拠地が本島でした。江戸時代の塩飽諸島はどの藩にも属さず自治権(人名制)が認められ、栄華を極めました。この島にちなんだ作品群が古い町並みとともに迎えてくれます。

- 作品鑑賞可能時間 午前9時半～午後4時半
- 休み 会期中無休
- 耳より情報 本島の港はフェリーなどが発着する本島泊港の1か所のみ。塩飽勤番所跡のある泊集落と古い町並みの残る笠島集落の作品は徒歩で巡ることができます。集落をつなぐコミュニティバスは本数が少ないですが、期間中はシャトルバスが運行し



ます。また、主要作品を巡る道は勾配があまりないのでレンタサイクルがおすすめです。本島汽船待合所で借りることができます。

文化観光課 ☎24-8822

## 【作品・イベント】

138 石井章  
Akira Ishii (Japan)

### Vertrek 「出航」

本島は、かつて塩飽水軍の根拠地で、優れた造船・操船技術を有していた。塩飽出身の乗組員が多く乗船した咸臨丸は、日本で始めて太平洋を往復した。これを顕彰した作品である。

>>> 泊・本島泊港

139 川口豊・内藤香織  
Yutaka Kawaguchi・Kaori Naito (Japan)

### シーボルトガーデン

シーボルトは、瀬戸内の魅力をヨーロッパへ伝えた。持ち帰った日本の植物も広めた。環境彫刻による庭を制作し、瀬戸内の自然で育つ植物が一面を覆い尽くす。

>>> 泊

140 村尾かずこ  
Kazuko Murao (Japan)

### 漆喰・鍍絵かんぱんプロジェクト

本島に残る言い伝えや昔話を島の人から聞き取り、作品を制作したもの。島が賑わっていた頃の様子を図案化して絵看板にした。店や民家の軒先に飾られた鍍絵で島の風情を味わえる。

>>> 泊

141 眞壁陸一  
Rikiji Makabe (Japan)

### 咸臨の家

咸臨丸水夫の家を舞台に屋内外に壁画を制作する。室内の床面は水をはり鏡状にした。「咸臨」とは、船上では身分差をなくすことが、解釈として価値観や文化、宗教が違っても互いに認め合うことを表現した作品になっている。

>>> 泊

142 五十嵐靖晃  
Yasuaki Igarashi (Japan)

### そらあみ <島巡り>

春会期に沙弥島会場で展示された作品と連結してスケールアップ。島民たちと編み込んだ漁網は波打ち際に天空へ向かいそそり立つ。刻一刻と変化する海の様子を網越しに眺められる作品。

>>> 泊・海岸

143 古郡弘  
Hirosi Furugori (Japan)

### 産屋から、殯屋から

人類が繰り返す“生と死”を見つめることにより過去から未来へつながる作品を制作。本島で感じ取った空気や大地から湧き出してくるエネルギーを作品に注入した独特の作品である。

>>> 甲生

144 ツエ・スーメイ  
Su-Mei Tse (Luxembourg / Germany, Luxembourg)

### Moony Tunes

古くから石の産地として栄えた本島。大坂城など、瀬戸内海を渡り多くの石が運び出されている。この石と潮の満ちひきをつくる“月”を表現した空間を創造。宇宙との関わりの中で島を表現。

>>> 笠島・重要伝統的建造物群保存地区

145 アレクサンダー・ポノマリョフ  
Alexander Ponomarev (Russia)

### 水の下

かつて瀬戸内海を行き交った和船を思わせる作品を海辺に設置。表面に砂が塗布されていることにより、砂でできているように見える船は、軽量素材でつくられ風が吹くとゆったりと揺れる。

>>> 笠島

146 塩飽藤大正・続  
Tadashi Saito x Shinjuku Carpenters (Japan)

### 善根湯×版築プロジェクト

塩飽諸島には、かつて優秀な船大工が多くいた。彼らは江戸中期以降、宮大工や家大工へと姿を変え特徴的な建物を多く残す。これらが忘れ去られることの無い様、その復活を願い活動を行う。

>>> 笠島

190 蓮沼昌宏  
Masahiro Hasunuma (Japan)

### 12島の物語 回遊式アニメーション

現在何の違和感も無く見ているアニメーションの起源とも言える装置である「キノラ」の原理を用いたパラパラマンガで瀬戸芸の会場になった12島の物語が鑑賞できます。

>>> 泊

E25 ベビー・ピー  
Baby-Pee (Japan)

### 惑星シワク

京都を拠点として活動する演劇ユニット。演劇の公演や屋外パフォーマンスを本島内の3か所で行う。10月22日(土)・23日(日)

>>> 泊・木鳥神社千歳産ほか

E37 切腹ピストルズ  
Sappuku Pistols (Japan)

### せっぽくびすどるず神出鬼没船

野良着を身にまとった集団が、太鼓や三味線などの和楽器を持ち、演奏して歩き廻る。船を仕立て、あちこちの島々を訪問し、港から集落へ練り歩きながらの演奏を披露する。10月15日(土)

>>> 本島

## 船舶時刻表 ※10/8～11/6の時刻表です。

### 【丸亀-牛島-本島】 ●……会期中の臨時便

丸亀	牛島	本島
6:10	-	6:45
7:40	-	8:15
● 9:00	-	9:35
10:40	-	11:15
★ 12:10	12:25	12:30
● 13:20	-	13:55
15:30	-	16:05
★ 16:30	-	16:50
★ 18:15	-	18:35
★ 20:00	-	20:20

本島	牛島	丸亀
6:50	-	7:20
● 8:20	-	8:50
★ 8:30	8:36	8:50
9:40	-	10:10
12:35	-	13:05
★ 14:15	14:21	14:35
● 14:50	-	15:20
17:10	-	17:40
★ 17:50	-	18:10
★ 19:30	-	19:50

本島汽船 ☎22-2782 [料金]丸 亀 ⇄ 本 島: 大人550円, 小人280円

### 本島内の交通

島内コミュニティバス・シャトルバス・レンタサイクルをご利用ください。

### 3島航路【本島-高見島-栗島】 ※10/8～11/6のみ運航

本島	高見島	栗島
9:35	10:00	10:10
10:45	11:10	11:20
12:10	12:35	12:45
13:20	13:45	13:55
14:30	14:55	15:05
15:40	16:05	16:15

にじ観光 ☎24-6300 [料金]本 島 ⇄ 高見島: 大人1,000円, 小人500円  
高見島 ⇄ 栗 島: 大人 700円, 小人350円

※高見島-栗島間のチケットは本島では購入できません。  
※臨時便を含め、全ての便で自転車・単車・手押し車などは積むことができません。

運行時刻は天候や混雑状況などにより変更する場合がありますので、念のため事前に電話でご確認ください。

### 本島内レンタサイクル

本島汽船待合所 ☎27-3320

[料金] 普通自転車: 500円/1日, 電動アシスト付自転車: 1500円/1日

※予約不可

瀬戸内国際芸術祭2016丸亀 | 本島会場の最新情報は公式ホームページへ

瀬戸芸本島 検索  
http://honjima-artfest.com/

facebook ページ  
「瀬戸内国際芸術祭本島 / ART SETOUCHI HONJIMA」

twitter  
「@art\_honjima」

# まるがめ文化芸術祭2016

詳しい内容は  
こちら



文化観光課 ☎24-8822

## まるがめ文化芸術祭 主催展覧会

県展またはそれ以上の展覧会において、入選以上の成果を挙げた人が制作した作品や、師匠免許保持者による生花などが一堂に会する展覧会です。

場所/生涯学習センター 【問い合わせ】市文化協会 ☎24-8822

### 前期展【入場無料】

#### ●書・文芸

日時/10月8日(土)~16日(日)  
午前9時~午後5時  
(最終日は午後4時まで)

会場/1階ギャラリー1・2



### 生花展【入場無料】

日時/11月2日(水)・3日(祝)  
午前9時~午後5時  
(3日は午後4時まで)

会場/4階講座室1・2・4、  
5階視聴覚教室、  
小ホール



### 後期展【入場無料】

#### ●絵画・写真・工芸

日時/10月22日(土)~11月3日(祝)  
午前9時~午後5時  
(最終日は午後4時まで)

会場/1階ギャラリー1・2



### 茶会【お茶券500円】

日時/11月3日(祝)  
午前10時~午後3時

会場/2階広間、娯楽室、  
茶室



## まるがめ文化芸術祭 主催公演

### 東谷バレエスクール 第18回発表会 「くるみ割り人形」全2幕

バレエ「くるみ割り人形」はチャイコフスキー三大バレエのひとつで、E.T.A.ホフマンの童話「くるみ割り人形と二十日ねずみの王様」をもとに、マリウス・プティパが台本を書き、1892年にイワノフにより初演されたのが始まりです。

日時/12月11日(日) 午後1時半開演  
会場/市民会館大ホール

【料金】一般 前売り1500円、当日2000円(全席自由席)  
【問い合わせ】市文化協会 ☎24-8822



### 特別事業

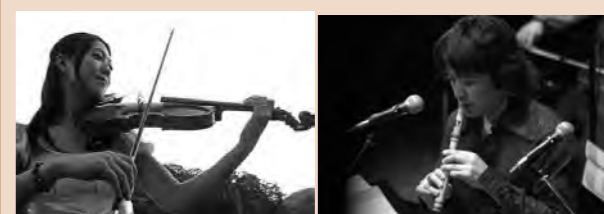
#### 仲秋を奏でる世界の笛とヴァイオリンの響き 熊澤洋子&きしもとタロー Live in 丸亀城

【世界音楽紀行~ヨーロッパの旅】

ヨーロッパ各地に古くから伝わる民謡やダンス曲を、ヴァイオリンとギリシアの弦楽器プルーキで、各地の珍しい笛の紹介を交えながらお贈りします。

出演：熊澤洋子&きしもとタロー  
演奏曲目：チャルダッシュ、ひばり ほか

日時/11月12日(土) 午後2時開演 【入場無料】  
会場/丸亀城大手一の門内



## ちよと寄り道 こんぴら街道

「みちくさナビゲーター」が歩いて出会った「わたしのとっておきスポット」をご案内します。さあ、いっしょにイモノ探しの旅に出掛けましょう。

①「丸亀城・こんぴら街道」今昔物語  
開催日/10月15日(土)・11月12日(土)

【問い合わせ】  
ちよと寄り道こんぴら街道事務局  
文化観光課内 ☎24-8816  
http://www.konpirakaidou.com

②女性限定半島フォトハイキング  
開催日/11月12日(土)

③MYボンボリdeこんぴら街道ウオーク丸亀編  
開催日/11月13日(日)

丸亀市の市外局番 0877

## 2016菊フェスティバル in アイレックス

よやいたふらとまつり 11月5日(土)  
11月6日(日)

### 焼肉パーティー券販売中

#### 焼肉パーティー

日時=11月5日(土) 正午~午後8時  
内容=国産牛の炭火焼肉  
料金=1300円(前売券)、1400円(当日券)  
販売場所=綾歌市民総合センター、飯綾商工会、文化観光課

#### ステージイベント

日時=11月5日(土)、6日(日) **入場無料**  
場所=アイレックス屋外ステージ  
内容=栗熊小学校マーチングバンド、和太鼓、日本舞踊、ライブなど

#### 作品展示

日時=11月5日(土) 午前10時、11月6日(日) 午前9時半  
場所=アイレックス小ホール  
内容=絵画、書道、陶芸、華道、文芸作品、茶会

#### 菊花展・バザー(青空)

綾歌市民総合センター ☎86-5516  
飯綾商工会 ☎86-2156  
文化観光課 ☎24-8816

## 丸亀市ショートムービー

### 「HONETSUKIDORI」 完成しました!

文化観光課 ☎24-8816

市では、「骨付鳥」をテーマにした5本のシティプロモーション用ショートムービーを制作しました!

ラブコメ、時代劇、特撮などのオムニバスムービーで、丸亀市の魅力を様々な角度で楽しめる内容になっています。上映会には本広総監督や各話の監督陣も出席し、トークショーなどを行う予定です。ぜひお越しください!

### 完成披露上映会 **入場無料**

日時: 10月23日(日) 午後2時~4時(1時半開場)  
場所: 猪熊弦一郎現代美術館 2階ミュージアムホール



YouTubeで「丸亀市ショートムービー」、「HONETSUKIDORI」などで検索すると、予告ムービーが視聴できます!

丸亀のいいところを、セカイへ発信  
**マルカメラ**  
#marucamera

文化観光課 ☎24-8816

詳しい内容は  
こちら

参加しよう!

STEP 1/ 撮影  
丸亀市をPRする  
写真を撮影

STEP 2/ ハッシュタグで投稿  
#marucamera  
Instagramまたは  
Twitterで  
写真を投稿

STEP 3/ サイトで公開  
9月29日から公開

「マルカメラ」は、丸亀が誇る歴史や文化、自然や食などを、Instagram、Twitterを使って世界へ発信する事業です。瀬戸内国際芸術祭などのイベントや身近な穴場スポットまで、#marucamera(ハッシュタグ)をつけて投稿してください!

また、写真が採用されると豪華商品が当たるキャンペーンも計画中!ドンドン投稿してください!

マルカメラ公式アカウント: Instagram:marucamera\_official  
Twitter:@marucamera\_official

## じゃんご情報掲示板 ~丸亀じゃんごメーション~

市観光協会 ☎22-0331

二代目丸亀市専属住みます芸人丸亀じゃんごです!  
読書の秋、食欲の秋、芸術の秋、いろんな秋がありますが、丸亀じゃんごの秋にするのがいいんじゃないでしょうか?

### 「丸亀じゃんごお城ガイド feat. うどんバスツアー」

毎月第一土曜日、丸亀じゃんごが琴参バス「讃岐うどん・味・アートめぐり」で丸亀城をガイド中! 讃岐うどんのおいしさや丸亀城の魅力を再発見するチャンスです。ふるってご参加ください!  
問い合わせ: 琴参バス株式会社(☎22-9191)

### 「じゃんごジャンゴ Django」 **入場無料**

月1回の新ネタライブ!  
ゲストも交えてのトークコーナーや漫才などをお楽しみください。  
日時: 10月22日(土) 午後5時  
場所: 生涯学習センター 2階大広間

丸亀じゃんご Twitter: @ronny1023 (北村敏輝)  
@nori2\_inakappe (安場泰介)

# みんなでつくりよう 安全で安心な丸亀市

環境安全課 ☎24-8836 / 丸亀・善通寺・多度津地区防犯協会 ☎21-4110

10月11日から20日までは「全国地域安全運動」期間です。

一人一人が気をつけて 地域ぐるみで声掛けあって  
つなげよう! 防犯の輪 守ろう! 安全・安心

**「カギ」かけしよう!**

【空き巣】短時間でも高層階でもこまめに施錠!  
【乗物盗】2つ以上の異なるタイプの鍵をかけてツーロック!

**確認しよう!**

【特殊詐欺】電話でお金の話がでたら「詐欺かも?」と疑って落ち着いて相手を確認!  
「電子マネーを買って」「IDナンバーを教える」は詐欺!

**相談しよう!**

困ったとき、心配なときは一人で悩まずすぐに警察へ相談  
【相談先】警察相談専用電話 ☎9110  
丸亀警察署 ☎22-0110

♥ 第8回防犯ポスター展 ♥ 小・中学生の入賞作品を展示します  
12月20日(火)~27日(火) 市役所本館1階ロビー

## マナーを守って楽しく遊ぼう

環境安全課 ☎24-8836  
丸亀警察署 ☎22-0110

街中や公園などでは、まわりの人のことも考えて楽しく遊びましょう

**ながらスマホ**

走行中の携帯禁止

ながらスマホは自分も相手もけがのもと!

**ごみのポイ捨て**

遊び終わったらごみを持って帰りましょう!

**騒音**

騒音はまわりの迷惑になります

**路上駐車**

車や自転車などは決められた場所に止めましょう!

違法駐車禁止

## 10月1日から丸亀コミュニティバスの路線などを変更します

環境安全課 ☎24-8836

丸亀東線	城北地区および三谷団地前まで運行	綾歌宇多津線	岡田コミュニティセンターに停留所を設置 綾歌市民総合センター行き最終便を増設
丸亀西線	市民体育館前に停留所を設置 城西高校方面、塩屋橋方面のルートを統一	丸亀垂水線	綾歌市民総合センターから湯舟道まで1日3便の往復 右回りの最終便を増設



また、これら以外にも新設や廃止の停留所があり、すべての路線で時刻を変更します。  
詳しくは、折り込みの「路線図&時刻表」をご覧ください。

●(訂正)先月号「綾歌森林公園へ行ってみよう!」/「城山」のふりがな 誤:「きやま」→

# 四国初!! リノベーションスクール@丸亀市

11月18日(金)~20日(日)

都市計画課 ☎24-8812

3日間で空き物件再生の企画・デザイン・事業計画を作成し、オーナーへ提案

このスクールでは、丸亀市の中心市街地に実在する空き物件を題材に、第一線で活躍する多彩な講師陣(ユニットマスター)の指導のもと、3日間で企画の立て方、デザイン、プレゼンテーションの方法、事業収支の計算手法などを学びます。最終日には物件オーナーに向けて公開プレゼンテーションを行う極めて実践的なスクールで、民間の力によってまちなかを再生するエリアリノベーション手法の一つともされています。スクール後は、それらの提案をもとにブラッシュアップを重ねて、実際の事業化に向けて動き出します。

人口減少、少子・高齢化、空き家・空き店舗の増加など様々な都市問題の解決に向けて、エリアの価値を高めていく事業計画をみんなで考えましょう!

スクールマスター

嶋田洋平さん  
株式会社 丸亀いん 代表取締役

ユニットマスター

明石卓巳さん  
株式会社 レイテックス 代表取締役

寺脇加恵さん  
株式会社 グローブキャラバン 代表

吉野智和さん  
株式会社 久遠チョコレート プロジェクト推進リーダー

スペシャルライブアクター

山口純子さん  
美食ガイド

### 受講生募集!!

日時: 11月18日(金)~20日(日) 3日間  
場所: 丸亀ビル 2・3階(南条町1番地)

**受講資格**

- リノベーション、まちづくりなどに興味があり、自ら実践者となって遊休ストックを活用した都市再生を志す意思のある人
- 全日程に参加できる人(オープニング&クロージングパーティー含む)
- 経験は不問(学生可)

定員: 24人(上回る場合は、厳正に選考)  
受講料: 15,000円  
(別途パーティー参加費6,000円)

申込方法: 10月17日(月)までに、下記HPの申し込みフォームからお申し込みください。  
<http://re-re-re-renaovation.jp/schools/marugame.city>

### リノベーションまちづくりライブ Vol.3

講演: 人が人を集める  
~自転車10分圏のエリアディベロップメント~

日時: 10月16日(日)  
午後4時~6時

場所: 丸亀市猪熊弦一郎現代美術館  
2階ミュージアムホール

定員: 170人(先着順・申込不要)  
参加費: 無料

小泉寛明さん  
株式会社 Lusie 代表取締役

\*スクールのタイムスケジュールおよび講師プロフィールの詳細などは下記 facebook をご覧ください。  
[リノベーションスクール@丸亀市]  
<https://www.facebook.com/renaovation.marugame>

## スポーツホームタウン丸亀

スポーツホームタウン丸亀フェイスブック  
<https://www.facebook.com/MarugameSportsPark>

ホームタウン推進室 ☎35-8200

カマタマーレ讃岐

【10月の試合日程】

日	キックオフ	対戦相手	会場
2日(日)	午後1時	松本山雅FC	Pikaraスタジアム
8日(土)	午後2時	徳島ヴォルティス	徳島県
16日(日)	午後2時	ギラヴァンツ北九州	福岡県
23日(日)	午後1時	ロアッソ熊本	Pikaraスタジアム
30日(日)	午後3時	FC町田ゼルビア	東京都

## スポーツフェス in 四国Cスタ丸亀

おもしろショーでじゃんぱらん!  
日時: 10月22日(土)・23日(日) 両日ともに  
午前10時半~午後9時  
場所: 四国Cスタ丸亀

- ⑩ 22日 ● ガイナーズ選手による野球教室  
● 親子運動会  
● ティーボール体験  
● よるジョグ  
● サッカーコーナー
- ⑩ 23日 ● 「これで君も一流ダンサーだ!」ダンスレッスン  
● 「始めるなら、今でしょ!」ストレッチ・チェアエクササイズ  
● 「青空の下で歌おう!」スタジアムのど自慢  
● 中上級エアロビクス  
● ボクササイズ  
● トワイライトダンスエアロ  
● スターライトヒーリング



うどん、骨付鳥、バーベキューなどのフードメニューもあるぞぞぞ!

♪のど自慢出場者も大募集♪

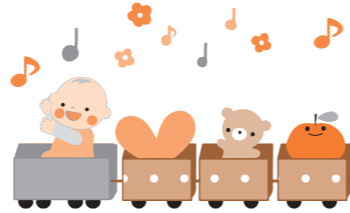
子育て支援  
総合相談窓口

# 「まる育サポート」オープン!!

新しい丸亀市の子育て支援総合相談窓口(まる育サポート)が10月下旬にオープンします。  
子育てに関するどんな悩みでもご相談ください。



日時=平日午前8時半~午後5時15分  
(土・日曜、祝日、12月29日~翌年1月3日は休み)  
場所=市役所西館3階  
内容=子育て支援の専門家が相談に応じます  
(予約が必要な場合があります)  
詳しくは、市ホームページ、みてねっと、子育て支援課 ☎24-8808へ。



## ファミリー・サポート・センター

### まかせて会員養成講座のご案内

子どもが好きで空いている時間を有効に  
使いたい人、会員になって活動してみませんか?

日時=10月28日(金)、11月1日(火)、2日(水)、  
4日(金)の午前9時~午後3時半

場所=ひまわりセンター

対象=市内在住または在勤の人で、子育ての援助を行いたい  
人、原則として自宅で子どもを預かることのできる人

定員=30人(託児あり、要予約)

料金=無料(昼食は各自持参)

その他=4日間通して受講できない場合、次回の講座で補講可能  
締め切り=10月21日(金)

詳しくは、社会福祉協議会 ☎22-5700へ。



## 「食の相談・商談会」の 研修会

バイヤーによる販路拡  
大やニーズに合う商品の  
作り方などの研修です。

日時=10月14日(金)  
午後1時半~2時半

場所=生涯学習センター  
4階講座室4

対象=食品関連事業者、  
農水産物生産者など

講師=フードコンサルタント・高橋貞男さん  
問い合わせ=産業振興課 ☎24-8844



参加  
無料

## 10月10日は 丸亀とつとの日



産業振興課  
☎24-8844

### 10/1日(土) じゅうじゅうお誕生日会

JR丸亀駅南口広場 午後2時~4時半

「骨付鳥」がその場でもらえる!! 先着100人限定  
引換券を配布

骨付鳥供養

ふれあいタイム

子どもワークショップ

骨付鳥関連商品販売など

来てほしいで  
ござる♪♪♪



## 丸亀商工会議所 創立80周年記念講演会

元マラソン選手

### 有森裕子さん講演会

~夢を叶えるチカラ  
心の金メダルを目指して~

日時 **11月1日(火)**

午後2時半~4時

場所 **オークラホテル丸亀**

対象 **市内在住の人**

要入場整理券

整理券は9月26日(月)から  
産業振興課で配布

問い合わせ

●丸亀商工会議所  
☎22-2371  
●産業振興課  
☎24-8844

入場  
無料



## 認定こども園について

幼保運営課  
☎35-8892



### ●認定こども園とは?

幼稚園と保育所の機能や特長を併せ持つ、教育と  
保育を一体的に行う施設です。

3歳~5歳児については、保護者の就労状況に関  
わりなく利用できます。

0歳~2歳児については、保護者が保育を必要と  
する事由に該当する場合に利用できます。

### ●認定こども園へ移行します

こども未来計画に基づき、現在の飯山幼稚園と垂  
水保育所は、平成29年4月から幼保連携型認定こ  
ども園へ移行し、それぞれ「飯山こども園」・「垂  
水こども園」になります。

なお、「飯山こども園」では、3歳児から5歳児ま  
で、「垂水こども園」では満1歳から5歳児までを受  
け入れます。

### ★利用時間・申し込みについて

年齢	認定区分	利用時間	利用申し込み
3~5歳児	教育のみ(1号認定)	おおむね 午前9時~午後2時	直接、希望するこども園へ申し込み
	保育が必要(2号認定)*	原則8時間(午前8時半~午後4時半) 就労状況などにより	幼保運営課へ申し込み (保育所入所申し込みと同様)
0~2歳児	保育が必要(3号認定)*	午前7時半~午後6時(市立こども園) 午前7時~午後7時(誠心保育園はらだ)	

\*保護者が月64時間以上の就労や、妊娠・出産、疾病・障害、介護・看護、求職活動などの保育を必要とする事由に該当している場合。

保育料は、1号認定児については市立幼稚園と同じ保育料金額表を、2号・3号認定児については保育所と  
同じ保育料金額表を適用し、保護者の所得に応じた金額になります。

### 《備考》

- 1号認定の新年度の入園の申し込みについては、下記をご覧ください。
- 2号・3号認定の新年度の入園申し込みは、12月上旬に実施する予定です。詳しくは、11月号以降の広報丸亀でお知らせします。

## 平成29年度 市立幼稚園・認定こども園(1号認定のみ)新入園児募集

平成29年度の新入園児募集を11月1日(火)から行います。

《募集期間》

11月1日(火)~18日(金)

午前9時~午後4時半(土・日曜、祝日を除く)

《対象》

1年保育:平成23年4月2日~平成24年4月1日生まれ

2年保育:平成24年4月2日~平成25年4月1日生まれ

3年保育:平成25年4月2日~平成26年4月1日生まれ

《申し込みについて》

●入園を希望する幼稚園、こども園に直接お申し込みください。

●入園申込書および幼稚園(全7園)・認定こども園(全4園)の概  
要は、11月1日以降、各園および幼保運営課にあります。

●平成29年度から幼保連携型認定こども園となる「飯山こ  
ども園」「垂水こども園」の1号認定児の申し込みは、それぞ  
れ現在の「飯山幼稚園」「垂水保育所」で受け付けます。

●本島幼稚園は、4・5歳児のみ申し込みます。

※詳しくは、入園希望の幼稚園・こども園に電話または直接訪問してご相談ください。

なお、事前に幼稚園・こども園に連絡し日程調整していただければ、希望園の見学も可能です。

### 《備考》

- 平成29年度 新入園児(3・4歳児)の保育料は、丸亀市新制度保育料(所得に応じて上限11000円)が適用されます。なお、  
5歳児は、経過措置(上限6000円)が適用されます。
- 私立幼保連携型認定こども園「誠心保育園はらだ」への入園を希望される人は、直接園へお申し込みください。  
(連絡先☎22-2735)

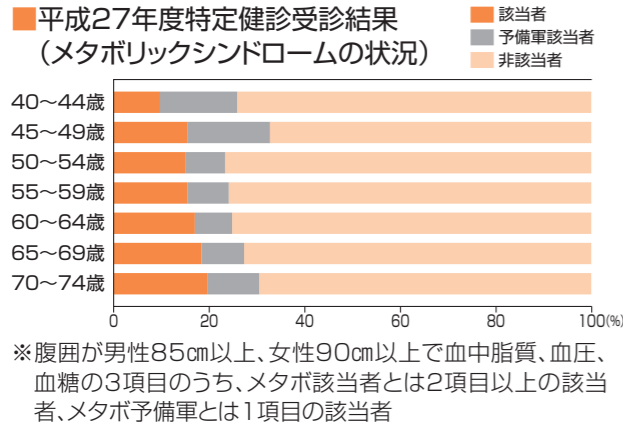
幼保運営課 ☎35-8892

### 連絡先

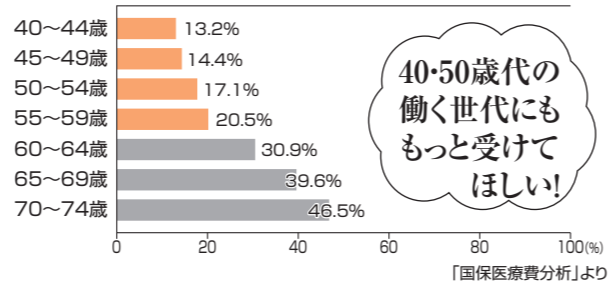
西幼稚園	☎22-4330
城北幼稚園	☎22-6107
城坤幼稚園	☎22-3901
城東幼稚園	☎22-3582
城辰幼稚園	☎28-7302
郡家幼稚園	☎28-7116
本島幼稚園	☎27-3416
飯山幼稚園(飯山こども園)	☎98-4023
あやうたこども園	☎86-3011
飯野こども園	☎22-6049
垂水保育所(垂水こども園)	☎28-7351



平成27年度の特定健診受診者の結果では、メタボ該当者は市18.1%(国16.7%)と高く、年齢別では、メタボ予備軍となる人は40歳代に多くなり、高齢になるにつれてメタボ該当者の増加につながっていることが分かります。病気の早期発見や重症化予防には、毎年定期的に健診を受けることが大切です。まだ受診していない人は、特定健診を受けましょう。



■平成27年度特定健診年齢別受診率



40~50歳代の働く世代にももっと受けてほしい!

~毎年受診している働く世代の声~

家庭に迷惑をかけられないので自分が元気でいないと! そのために、まずは自分の体の現状を知っておくことが大切だと思います。自分が元気でやりたいことをするために、毎年「特定健診」を受けています。【50歳代女性】

知人が健診を受けて病気が見つかり、私にも受けるように勧めたことが受診のきっかけです。その後は、市から受診券が届くので、毎年受けるようにしています。【50歳代女性】

休日にも医療機関で特定健診が受けられます

※事前に医療機関へ要予約(定員あり)  
※特定健診のみ実施

日	医療機関	所在地	時間	電話番号
10月9日(日)	おおくぼ内科医院★	綾歌町	午前9時~正午	☎86-6500
10月16日(日)	岸本医院★	柞原町	午後2時~5時	☎22-5629
	麻田総合病院	津森町	午前9時~正午	☎24-8300
			午後9時~正午	☎24-8300

★は休日当番医

認知症サポーター ステップアップ講座のご案内

認知症の人が住み慣れたところで「自分らしく生活できる」ための地域づくりに参加しませんか。受講により、認知症の理解を深めていただき、ボランティアとして、地域での活動をお願いするようになります。ボランティア活動が自分自身の介護予防、生きがいづくりにつながります。



■ステップアップ講座 日程表

回数	日 時	内 容
第1回	10月28日(金) 午後1時半~3時半	認知症を取り巻く現状について
第2回	11月4日(金) 午後1時半~3時半	楽しい地域活動 先輩シルバー交番員さんとの交流
第3回	11月11日(金) 午後1時半~3時半	コミュニケーション技術を身につけよう
第4回	11月18日(金) 午後1時半~3時半	これからの活動について 修了証授与

場所=ひまわりセンター3階会議室1  
対象=市内在住の認知症サポーター(認知症サポーター養成講座受講者) ※原則、上記の講座をすべて受講できる人  
申込期間=10月3日(月)~14日(金)  
申し込み=地域包括支援センター ☎24-8933

10月 がん検診受診率50%達成に向けた集中キャンペーン月間

●丸亀市の死因1位は「がん」  
国民のおよそ2人に1人は「がん」になり、3人に1人が「がん」で亡くなると言われています。

●どんな人がなりやすいの?  
がんは遺伝するといわれていますが、喫煙や食生活、運動など生活習慣が原因の人が多くとされています。

●がんを防ぐために……  
●たばこは吸わない、受動喫煙をできるだけ避ける  
●お酒はほどほどに、バランスのとれた食生活を  
●適度な運動  
●ウイルス、細菌の感染予防と治療  
●定期的ながん検診、身体の異常に気づいたら受診を  
●正しいがん情報でがんを知ることから

●がんの死亡率を下げるがん検診  
がんは、早期発見すれば90%以上が治ります。しかし、多くのがんは早期段階で自覚症状がないため、定期的に検診を受けることが重要です。集団検診はひまわりセンター(要予約)で、医療機関では12月末日まで。詳しくは健康課 ☎24-8806へ。



## 骨髄ドナー登録にご協力ください

—10月は「骨髄バンク推進月間」です—



市では、10月25日(火)に市役所玄関ロビーで行う献血にあわせ「骨髄ドナー登録会」を開催します。全国で、毎年約2000人が骨髄提供者(ドナー)を探していますが、ドナー候補者が見つからない患者がたくさんいます。患者を救うためには、白血球のHLA型が一致するドナーが必要です。しかし、一致する確率はわずか

す。「あなたを待ってる人がいます」一人でも多くの患者の命を救うため、多くの人の骨髄バンクへのドナー登録をお願いします。  
●ドナー登録できる人  
●骨髄提供の内容を十分に理解している人  
●年齢が18歳以上、54歳以下で健康な人  
●体重が男性45kg以上/女性40kg以上の人

### 10月1日から開始 高齢者インフルエンザ予防接種

健康課 ☎24-8806

実施期間=10月1日~平成29年3月31日  
(医療機関の休診日を確認してください)  
対象=①市に住民票があり、接種日現在65歳以上の人  
②市に住民票があり、接種日現在60歳以上65歳未満の人で、心臓、じん臓もしくは呼吸器の機能、またはヒト免疫不全ウイルスによる免疫機能に障害を有する身体障害者手帳1・2級程度の人  
※対象②の人には「高齢者インフルエンザ予防接種券」を送付

自己負担金=1200円(2回目以降は全額自己負担)  
生活保護世帯または非課税世帯に属する人は、事前申請で無料。ひまわりセンター、綾歌・飯山市民総合センター、本島・広島市民センターのいずれかで手続きをしてください。  
※窓口に来る人の身分証明書を持参。  
接種方法=医療機関へ直接予約(去年と異なる市外の医療機関で接種の場合は、事前に健康課へ連絡を)。  
持参物=健康保険証と自己負担金  
高齢者インフルエンザ予防接種券(②の人のみ)

### 10月10日は「目の愛護デー」



厚生労働省は、毎年10月10日を目の愛護デーと定め「年に一度は、めめ先生に見てもらおう! 気づきにくい目の病気をチェックしてもらおう。~目の健診はお近くの眼科専門医で~」を標語とし、視力障害、感染性眼疾患、生活習慣病による眼疾患などの予防意識を高め、眼疾患の早期発見、治療など、目の衛生に関する注意を呼び掛けている。大切な目を守るため、年に一度は眼科医を受診しましょう。詳しくは、健康課 ☎24-8806へ。

### B型肝炎ワクチンの定期接種 無料

10月1日からB型肝炎ワクチンが定期接種になりました。  
対象=平成28年4月1日以降に出生した1歳未満の人  
その他=対象者には、9月末ごろに予診票を個別で郵送しています  
問い合わせ=健康課 ☎24-8806



### 第12回丸亀市社会福祉大会講演会

日時=11月4日(金) 午後2時半~4時  
場所=市民会館大ホール  
対象=どなたでも  
内容=JDF障害者権利条約推進委員会・崔栄繁さんによる「4月施行の障害者差別解消法について—すべての人がともに生き生きと暮らせる社会へ—」今後、取り組むべき課題や障がい者差別の現状について講演します。  
料金=無料  
その他=手話通訳・要約筆記あり(車椅子の人は事前にご連絡ください)  
問い合わせ=社会福祉協議会 ☎22-5700、福祉課 ☎24-8873

### 花の寄せ植え教室に参加しませんか

10月は「都市緑化月間」です。お庭から緑化を始めませんか。  
日時=10月30日(日) 午前10時  
場所=市民ひろば  
定員=30人(申込順)  
料金=1000円  
その他=汚れてもいい服装で手袋持参。駐車場は丸亀市民ひろば、または丸亀警察署跡地をご利用ください。  
申し込み=10月20日(土)までに、都市計画課 ☎24-8843へ。詳しくは、市ホームページをご覧ください。



いじめは、いじめを受けた児童・生徒の教育を受ける権利を著しく侵害するだけでなく、自尊心を傷つけ、その心と身体の健全な成長や人格の形成に、深刻な影響を与えます。また、時にかげがえのない大切な命を奪うほどの重大な問題となることは言うまでもありません。

内閣府がまとめた平成27年版子ども・若者白書の中の、小学生4年生から中学3年生までの6年間に半年ごとに行った「いじめ」に関する調査によると、一度も被害を経験しなかった人は13・0%、逆にそうだったいじめ行為を一度も行わなかった人も12・7%に過ぎません。また、約4割の子どもが6年間で被害・加害とも6回以上経験しています。

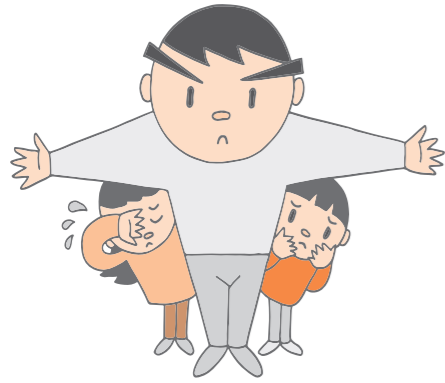
このことから、いじめは、特定



### いじめを他人事としない

いじめは、いじめを受けた児童・生徒の教育を受ける権利を著しく侵害するだけでなく、自尊心を傷つけ、その心と身体の健全な成長や人格の形成に、深刻な影響を与えます。また、時にかげがえのない大切な命を奪うほどの重大な問題となることは言うまでもありません。

内閣府がまとめた平成27年版子ども・若者白書の中の、小学生4年生から中学3年生までの6年間に半年ごとに行った「いじめ」に関する調査によると、一度も被害を経験しなかった人は13・0%、逆にそうだったいじめ行為を一度も行わなかった人も12・7%に過ぎません。また、約4割の子どもが6年間で被害・加害とも6回以上経験しています。



#### いじめなどに関する相談窓口

- 少年育成センター(少年相談) ☎0120-734970(みなさんよくなれ:フリーダイヤル)
- 香川県教育センター(24時間いじめ電話相談) ☎087-813-1620
- ☎0120-0-78310(子どもSOSフリーダイヤル)

## 第11回 さぬき広島 いろは石ウオーク

日時: 10月23日(日) 午前10時半  
(備讃フェリー午前9時25分丸亀港発に乗船)  
集合場所: 広島町江の浦港  
定員: 100人程度  
コース: いろはコース  
(島内西回り14km)  
参加費: 200円(中学生以上)  
その他: 弁当・水筒など持参  
申し込み: 広島コミュニティセンター ☎29-2030



※お車の人は、市営福島駐車場をご利用ください。



### 浄化槽の適切な管理を

下水道課 ☎24-888500

浄化槽は、微生物の働きで汚水を処理する装置です。適切な維持管理をしないと生活污水がきちんと処理されず、地域の水環境に悪い影響が出ます。維持管理には定期的な点検が必要です。



- 1 保守点検** 年3〜4回、県の保守点検登録業者に委託してください。
- 2 清掃** 汚泥の引き抜きなどを行います。時期は1の保守点検登録業者が知らせます。市の浄化槽清掃許可業者に委託してください。
- 3 法定検査** 年1回、1の保守点検や2の清掃が適切に行われているか検査します。(公社)県浄化槽協会が実施しており、各家庭の検査時期に郵送で案内しています。詳しくは、同協会のホームページをご覧ください。

## 中学生親善使節団帰国報告

友好都市 中国・張家港市

### ホームステイで交流 世界遺産見学も

7月31日から8月4日まで、友好都市の中国・張家港市を訪れていた「丸亀市中学生親善使節団」4人と引率者3人が、無事使命を果たし帰ってきました。彼らはホームステイや中学校訪問で交流を深め、鑑真ゆかりの港「東渡苑」や世界遺産の留園、寒山寺などを見学しました。彼らが撮った写真を中心に、親善使節団の活動をご覧ください。



<p><b>市民会館</b> ☎23-4141 (火曜休館) URL <a href="http://www.marugame-hall.org/">http://www.marugame-hall.org/</a></p> <p>《市民会館》 <b>松竹大歌舞伎</b> 好評発売中 三代猿之助四十八撰の内「獨道中五十三驛」(ひとりたびこじゅうさんつき) 10月19日(水) 午後0時半 午後5時開演 出演者= 市川猿之助、坂東巳之助ほか ●入場料= 7000円ほか(全席指定席) ※宙乗りあり</p>	<p><b>アイレックス</b> ☎86-6800 (水曜休館) URL <a href="http://www.marugame-ilex.org/">http://www.marugame-ilex.org/</a></p> <p>《市民会館》 <b>イリュージョン新喜劇ツアー</b> 好評発売中 10月22日(土) 午後7時開演 10月23日(日) 午後4時開演 出演者= プリンセス天功、辻本茂雄、島田珠代ほか</p> <p>作曲家「三善見を偲ぶコンサート」 11月13日(日) 午後2時開演 丸亀市にゆかりのある作曲家、故三善見さんの曲を中心とした合唱や演奏など</p>
--	---

**MIMOCA** 丸亀市猪熊弦一郎現代美術館 ☎24-7755  
URL <http://mimoca.org>

①「金氏徹平のメルカトル・メンブレン」 ※会期中無休  
タイチのためのスカルプチャー  
日時= 10月8日(土) 午後3時  
場所= 同館3階展示室C  
内容= オールタイチによるライブパフォーマンス(構成: 演出: 金氏徹平)  
料金= 無料(要展覧会チケット)  
※観覧者数が多い場合入場制限あり

②「特別展示 ホンマタカシ「三越包装紙」も同時開催」  
①・②ともに11月6日(日)まで  
開館時間: 午前10時〜午後6時(入館は午後5時半まで)  
※①本展は、宝くじの助成を受けて実施します。

8.30~9.3



子どもたちも歓声「八朔だんご馬」

男の子の健やかな成長を祝う西讃地方の伝統文化「八朔だんご馬」が、JR丸亀駅構内に飾られ、市民や観光客の目を楽しませました。

8.19



夏休み「戦争体験」講話会

吉川弘子さん(綾歌町)が、自分の子ども時代に体験した戦争の悲惨さや平和の尊さを、集まった小学生と保護者の前で語りました。

8.20-21



まるがめ婆娑羅まつり2016

夏を彩る一大イベントが、丸亀城周辺やJR丸亀駅前などで開催されました。延べ約7000人の踊り子が力強いダンスを披露し、約16万人の人出で賑わいました。



人の心のつながりを大切に(ふれあいまつり)

ふれあい  
と和を大  
切にする  
人づくり  
運動を展  
開してい  
ます。ま  
た、市の  
中でも子  
どもの数  
や学校施  
設が多い

これからも「誰もが住みたく  
なる、安心安全なまちづくり」を目  
指し、仲間づくりの「ふれあいサ  
ロン」設置や自治会加入促進を通  
じて、お互いに助け合う心を育  
み、安心安全な地域づくりを進め  
ていきます。

心を育み  
安心安全な地域づくりを  
災害が少なく、住みよい生活環  
境のため、高度成長時代から人口  
の増加が続き、現在市内一番の町  
口の増加が、人と人の心のつなが  
りを弱めた要因と考え、お互いの



いいね! 9  
コミュニティ

郡家コミュニティ  
会長 杉尾 眞澄さん



防災訓練もみんな

参加者募集!

参加無料

危機管理課  
☎25-4006

香川県シェイクアウト

● 県民いっせい地震防災行動訓練 ●

◆ 訓練日時 11月4日(金) 午後2時

※訓練は都合によりほかの時間帯でも実施可能です。

午後2時 1分間 「安全行動1-2-3」  
 になったら 身を守る3つの 安全確保行動  
 1. 歩行: まず低く DROP!  
 2. 伏せ: 頭を守り COVER!  
 3. 固定: 動かない HOLD ON!

地震が発生した時は、まず自分の身を守ることが大切で  
す。南海トラフ地震に備え、どうすれば安全を確保できるの  
か。ぜひ、家庭や学校、職場など、普段の活動場所で、シェイク  
アウト訓練に参加し防災についてもう一度考えてみましょう。

- ◆ 訓練場所: 家庭・学校・職場などそれぞれの場所
- ◆ 問い合わせ・申し込み: 下記ホームページにアクセスして申し込みフォームから登録してください。

<http://www.shakeout.jp/event/kagawa/>



参加申込用  
QRコード

いつも笑顔で!

139

多田羅勝一さん  
(川西町・81歳)



お庭に植わっている高さ3m  
ほどの木を指差して「あの木何  
か知っているかい。杜仲茶です  
よ。聞いたことあるでしょう」

「はい」「毎年夏収穫して、毎日  
煎じて飲む。私の健康の源です」  
60歳から始めたゲートボール。  
市ゲートボール協会の会長を15  
年間、県連盟副会長を3年間、  
また、市ペタンク協会副会長を  
10年間など、肩書きがいつば  
い。一年間に20回以上の大会を  
開催し、手帳はいつも予定で埋  
まっています。「現役の頃より忙  
しいかも」と笑顔。「皆さん、ど  
んな時でも前向きでいきましょ  
う。好きな言葉は『生涯青春』  
『元気をいただきます』(中年明)



スナッグゴルフ始めます(城西小学校)

今から280年ほど前、坂出市  
沖の漁場をめぐって、塩飽(人名・  
天領と高松藩(親藩)の漁民の争  
いがあり、両者は幕府評定所に呼  
ばれて、境界を定める裁判が行わ  
れました。2年後その裁定は、言  
葉では高松藩の主張が認められ  
たように見えたが、裏に描かれ  
た絵図では、漁場を2等分する墨  
筋が引かれていました。そして、  
そこには評定所の奉行11人のうち  
「大岡を含む8人の「判」が押さ  
れていました。これが「はちはん  
(八判)」のルーツです。

10月8日(出)から11月6日(回)まで「瀬戸内国際芸術祭2016」秋会期が、塩飽本島で開催されます。

知っ! 梶の種

さて、讃岐弁に「はちはん(八判)」というのがあります。

「公然とする」という意味ですが、起源には、テレビなどで

おなじみの「大岡裁き」で知られる大岡越前守忠相が関わっています。

梶立体育館が、丸亀に建設されますよう、市民みんなで盛り上げていきましょう。

こんにちは  
皆さん  
市長 梶 正治



似顔絵  
飯山北小5年  
岸上 和紗さん

新県立体育館を丸亀に!

新県立体育館の建設場所をめぐって、高松市・坂出市・丸亀市がそれぞれ名乗りを上げて、誘致の希望を表明しています。県

としては、今年度中には建設場所を決定する予定で、ぜひ、丸亀に決まっしてほしいものです。丸亀市については、中・西讃の3市3

町も応援してくれています。また、市民の皆さんからも署名活動の動きが起こるなど、市民の気運は盛り上がりつつあります。プロ

野球セ・リーグで優勝した広島カープと広島市の例を見ても、スポーツには街を変えるほどの力があります。







# みんなの掲示板

時日時 場所 対応資格対象  
 定員 内容 料金 他その他  
 申し込み 問い合わせ

## お知らせ

**人も車も「見る、見せる」運動**  
 ～見る力！見せる力！～  
 ふたつでひとつの事故防止！  
 平成27年に発生した人身事故のうち、車を運転していた第一当事者の事故原因の約30%が前方不注意によるものです。  
 ●ドライバーの皆さんは前をよく見ましょ！  
 ●歩行者・自転車の方は見る努力をしましょう！  
 ●丸亀警察署 ☎22-0100  
**10月1日～7日は「公証週間」**  
 公証役場では、遺言書の作成や金銭の貸借、離婚に伴う養育費の支払いなど、各種の契約書



## 不動産鑑定無料相談会

時10月7日(金)午前10時～午後4時  
 所市役所本館2階相談室(本館2階都市計画課で受付)  
**内** 不動産鑑定士による不動産価格や土地取り引きの相談  
**問** 県不動産鑑定士協会 ☎087-822-8785

## 無料労働問題相談会

時10月14日(金)午前10時～午後4時  
 所市役所本館2階第1会議室  
**対** 県内の事業所に勤める労働者、事業主、労働組合関係者など  
**内** 解雇・退職・賃金未払いなど、労使間のトラブルに、弁護士などの専門家が相談に応じます  
**申** 前日午前中までに、県労働委員会事務局 ☎087-832-3721

## 関節リウマチ講演会

時10月20日(木)午後2時～4時  
 所ひまわりセンター4階  
**内** 宇多津病院・理学療法士の澤近房和さんによる講演「関節リウマチと筋肉」  
**料** 無料  
**問** RAほのぼの会松田さん ☎22-26500

## RUN伴(ランパ)NO.6

時10月22日(土)午後4時～4時半  
 所市民ひろば(ホールイベント)

(公正証書)を作成しています。証書作成手続きの相談は無料です。  
**問** 丸亀公証役場 ☎23-14734

## 試験

平成29年度  
**県立農業大学校学生(推薦入試)**  
 時10月20日(木)午前9時  
**定** 担い手養成科5コース計45人  
**受** 付期間 9月29日(休)～10月12日(水)(当日消印有効)  
**他** 別日程で一般入試あり  
**問** 同校 ☎75-1141

## 催し

四国職業能力開発大学校  
**オープンキャンパス**  
 時10月15日(土)午前10時～正午  
**所** 同校  
**対** 高校生と保護者  
**内** キャンパス見学 入試対策講座  
**他** 「ものづくりフェスタ」、「大秋祭(学園祭)」を同時開催  
**問** 同校 ☎24-6255  
**ま** るがめおもてなし商店街Vol.3  
 時10月8日(土)、9日(日)、10日(祝) 午前10時～午後5時  
**所** 旧重元果物店、スペース114、秋更の館など商店街周辺  
**内** 県内外から100を超える力

## 第45回丸亀城菊花展

時10月23日(日)～11月16日(水)午前9時～午後4時半  
**所** 丸亀城内大手門広場  
**内** 大菊3本立、小菊盆栽、懸崖など約600鉢展示  
**他** 鉢物の即売および会員募集中  
**問** 丸亀市菊花同好会事務局・高倉さん ☎090-7628-8094

## 「法の日」週間無料法律相談

時10月5日(水)午前9時半～午後3時半  
**所** 高松家庭簡易裁判所(高松市) 弁護士による面談での法律相談(30分程度)  
**料** 無料  
**問** 県弁護士会事務局 ☎087-822-3693  
**介** 護の日キャンペーン  
 11月11日の介護の日になんだキャンペーンを行います。

## 香川県中讃保健福祉事務所から

①ひきこもり支援者研修会  
 時11月4日(金)午後2時～4時  
**対** ひきこもりや心の病気を持つ人の家族や支援者など  
**内** ひきこもりなどで働けない子を持つ家族の生活設計  
 講師は、社会保険労務士・浜田裕也さん  
**問** 同センター整備課 ☎49-3366

## 丸亀市民吹奏楽団定期演奏会

時11月6日(日)午後2時～4時  
**所** 市民会館大ホール  
**内** 第1部クラシック・オリジナル、第2部ポップス・ジャズ  
**料** 一般1000円、中学・高校生500円(小学生以下無料)  
**他** グラストに阿野次男さん(ドラム) 同事務局山根さん ☎090-8285-5345

## お酒で悩んでいませんか

時10月16日(日)午後1時半～20日(木)午後6時③22日(土)午後2時  
**所** ①県立丸亀病院②ひまわりセンター③三船病院  
**対** お酒で悩んでいる人や家族  
**他** 近隣の市・町でも開催  
**問** (公社)県断酒会仲多度支部・古市さん ☎86-3675、中讃保健福祉事務所 ☎24-0903

時11月3日(祝)午前11時～午後5時  
**所** ゆめタウン丸亀  
**内** 高齢者用レクリエーション、バリアフリー住宅の工夫紹介、高齢者疑似体験など  
**料** 無料  
**他** 認知症サポーター養成講座を同時開催(午後1時～2時半)  
**※** 当日受付(午後1時まで)  
**問** さめき福祉専門学校 ☎21-8500

## 香川短期大学から

●かわいくおしゃれにセルフネイル  
 時10月11日(火)、12日(水)午前10時50分～午後0時20分  
**所** 同校服飾実習室  
**定** 15人  
**料** 1000円(2回分)  
**他** 持っている人はジェルネイルセット持参  
**申** 10月7日(金)までに、同校 ☎49-5500

## 香川県司法書士会から

●県司法書士総合相談センター  
 時10月15日(土)の午後  
**所** 市民会館  
**内** 一般相談(登記・法律相談)、法テラス相談・成年後見相談  
**料** 30分無料(法テラス相談の受付優先)  
**申** 前日までに同会 ☎087-821-5701

## 丸亀市民吹奏楽団定期演奏会

時11月6日(日)午後2時～4時  
**所** 市民会館大ホール  
**内** 第1部クラシック・オリジナル、第2部ポップス・ジャズ  
**料** 一般1000円、中学・高校生500円(小学生以下無料)  
**他** グラストに阿野次男さん(ドラム) 同事務局山根さん ☎090-8285-5345

## 募集

**家事家計講習会**  
 予算のある家計簿をつけてみませんか。  
 時11月2日(水)、②11月5日(土) 午前10時～正午  
**所** ①飯山総合学習センター、②ユーフラザうた(宇多津町) 350円(当日券)  
**料** 350円(当日券)  
**他** 筆記用具・電卓持参。託児あり(要予約600円軽食含む)  
**問** 丸亀友の会 ☎55-2171

## Jwcad講習(操作)

時11月15日～24日の火・木曜日 午後6時～9時(4日間)  
**所** 県立高等技術学校丸亀校  
**対** 在職者  
**定** 15人  
**料** 2000円(テキスト代含む)  
**申** 10月31日(月)までに、同校 ☎22-2663

いつもの場所を、価値ある空間に

**四国化成** 住まいの壁を自然素材でDIY! はじめませんか。ローラーで簡単リフォーム!

内装材 **テンドートップけいそう** 外装材 **RoCo-Wall** ロココウォール

ぬるもり nuru-mori

四国化成工業株式会社  
 お問い合わせは ☎0120(212)459  
 受付時間 平日9:00～17:00(年末年始・夏期休暇を除く)

花輪・寝台車・葬式一式(会館葬)

(有) **花輪のよした**

〒763-0082 丸亀市土器町東6丁目195  
 寝台車受付 24時間 (0877) 23-5500 Fax (0877) 23-7890

**吉田葬祭会館**

〒763-0082 丸亀市土器町東7丁目153  
 TEL・FAX (0877) 21-5045

**丸亀テニスクラブ** 宇多津インドアテニスクラブスクール生募集中!

広報持参で「体験無料」入会後に特典あり!  
 さらに、体験当日入会者は入会金(3,240円)無料!  
 ※特典は丸亀店にてご利用ください。

**1期(2カ月)受講料** 半額!!  
 土日平日ナイター 24,408円(税込)  
 ※時間帯に応じて金額が変わります。  
 ※2期(4カ月)継続の方に限ります。

**丸亀 テニス** でネット検索! ※期間 H28/10/31まで

エアコン付き! インドアコートで日焼けなし!  
 インドアコート3面・アウトコート9面  
**丸亀市川西町南2 TEL&FAX 0877-28-7219**

■内科・胃腸内科・内視鏡内科・腎臓内科・透析内科

**宮野病院**

丸亀市中府町4-13-28 TEL22-3171  
 http://www.miyano-hp.com

●特別養護老人ホーム **青の山荘**  
 ●特別養護老人ホーム **宝樹リノ**  
 ●介護老人保健施設 **あおのやま**  
 ●養護老人ホーム **綾歌荘**  
 ●グループホーム **あやうた**  
 ●デイサービス **くりくま**

関連施設





丸亀市役所市長公室秘書広報課  
丸亀市大手町二丁目3番1号  
TEL 763-8501

編集と発行  
丸亀市役所市長公室秘書広報課  
丸亀市大手町二丁目3番1号  
TEL 763-8501

丸亀市役所市長公室秘書広報課  
丸亀市大手町二丁目3番1号  
TEL 763-8501

## まるがめ みちあかりプロジェクト

金比羅街道の一部である富屋町商店街、丸亀港周辺などの道を、手作りのあかりでライトアップします。みんなでつくり楽しむあかりのプロジェクトです。

日時 **11月3日(祝)~5日(土)** 午後5時~9時  
場所 丸亀港~富屋町商店街までの道のり約1.2km



### ボランティアスタッフ募集

当日の運営、事前のあかり制作スタッフを募集します。詳しくはホームページをご覧ください。



<http://marugamemichiakari.wixsite.com/marugame-michiakari>

申し込み・問い合わせ/都市計画課 ☎24-8812 FAX 24-8866 Email: toshikei-k@city.marugame.lg.jp

## 世界で活躍する usaginginen ライブパフォーマンス



アナログとデジタルを独特の手法で組み合わせたパフォーマンスは各国で高い評価を得ており、2014年にアイスランドで行われた Reykjavik Visual Music Punto y Raya Festivalのライブシネマ部門でグランプリを受賞。

日時 **11月5日(土)** 午後6時  
場所 市営福島駐車場  
定員 80人(要事前予約)  
参加費 1000円  
小学生以下 500円



## 茶の湯から生まれる一期一会の京極庵 夜のお茶会

京極家に随従して来た商家・前谷家の住むお屋敷だった京極庵。みちあかりのイベントに併せ、特別にお茶席を設けます。



日時 **11月3日(祝)~5日(土)**  
①午後5時  
②午後6時  
③午後7時(各日3回)  
場所 京極庵(西平山町)  
定員 各10人

参加費 拝観料、お茶席代(薄茶・お菓子付き) 1000円 ※高校生以上



丸亀市=サン・セバステア市 姉妹都市提携25周年記念  
猪熊弦一郎現代美術館 開館25周年記念

## 下山静香“スペインの心”を届けるピアノコンサート

「スペインの心を持つピアニスト」と称される下山静香さんが、風光明媚なサン・セバステアンをはじめとする魅力的な町や人々についての話を交えながら、情熱と哀愁あふれるスペイン音楽の名曲をお贈りします。

日時 **10月11日(火)** 午後6時半開演  
場所 猪熊弦一郎現代美術館2階ミュージアムホール  
定員 170人(先着順)



**入場無料**

●問い合わせ●  
同美術館 ☎24-7755



2016年 新市町村振興宝くじ

# オータムジャンボ宝くじ

売り切れ  
発売終了!

## 5億円

一等・前後賞  
合わせて

1等: 3億円 前後賞: 各1億円  
発売期間 9/26日~10/14日 抽せん日 10/21日

この宝くじの収益金は市町村の明るいまちづくりや環境対策、高齢化対策など地域住民の福祉向上のために使われます。  
(公財)香川県市町村振興協会 宝くじのご購入は香川県内の売場で!



つのだ みなと たける  
角田 湊ちゃん・岳ちゃん  
(H25.9.19生)  
土器町  
いつまでも二人仲良く、支え合いながら大きくなってね!

## わが家のアイドル

募集

★1歳から3歳までのお子さんを紹介します!  
★申し込みは、秘書広報課 ☎24-8801へ



四国新聞販売所に委託し、市内の全世帯(※一部地域を除く)に配布しています。配布の問い合わせは、同社(☎0120-494459)までご連絡ください。  
※城乾地区は同コミュニティセンター(☎21-0012)へお問い合わせください。