

6

2022  
No.207

豊かで暮らしやすいまち

# 広報まるがめ



●COVER パレードの先頭に立つ丸亀城お笑い人力車芸人の大木亀丸さんと  
第12代丸亀市観光親善大使の石田朗穂<sup>あきほ</sup>さん・山下悠里<sup>ゆり</sup>さん

# 丸亀お城まつり



①



②



③



④



⑤



⑥



⑦



⑧



⑨

5月3日・4日に「丸亀お城まつり」が3年ぶりに開催されました。コロナ禍ということもあり、例年よりコンパクトな内容での実施となりましたが、好天に恵まれ2日間で延べ14万4000人が訪れ、初夏の城下町ににぎわいが戻りました。

オープニングでは、市観光親善大使2人と丸亀城お笑い人力車芸人の委嘱式が行われたほか、恒例となった「まんてガングン大行進」では、丸亀西・南両中学校の吹奏楽部らが勇壮な音色を奏でながら、お城の前をパレードしました。城内に設置された「おしろ丸広場」や「お城村」、城外の「お堀端ステージ」では、地元のダンスチームや高校の吹奏楽部、アマチュアバンドらが会場を大いに盛り上げました。

- ①-③ おしろ丸広場では、地元のキッズダンサーらがこれまでの練習の成果を発揮
- ④-⑥ 地元高校の吹奏楽部やミュージシャンのリズミカルな演奏に「お城村」は大盛況
- ⑦ 大道芸人らによるゲリラパフォーマンス
- ⑧ ボートに乗ってお城を楽しめる「ぐるぐるお城クルーズ」
- ⑨ 市民ひろばでは、ミュージシャンライブを開催
- ⑩ 大勢の観客に見守られながら演奏を披露する中学校吹奏楽部
- ⑪ 香川県でスタートした「UDONプロレス」にとり奉行骨付じゅうじゅうも参戦
- ⑫ お堀端ステージでは、スプレーアーティストによるスペシャルライブペイント
- ⑬ 野中耀博・大地の会による迫力ある和太鼓演奏



⑫



⑪



⑬



⑩

# 6月から医療機関でのがん検診が始まります

健康課 ☎24-8806

20歳からは子宮頸がん検診（女性のみ）を、40歳からは胃がん・乳がん（女性のみ）・大腸がん・前立腺がん（男性のみ）検診を受けましょう。今年度対象の人には5月下旬に受診券が届きます。詳細を確認のうえ、受診希望の人は指定医療機関に直接ご予約ください。

## 日曜日に乳がん検診が受けられる医療機関と日時(定員あり)

場 所	日 時	予約先など
香川労災病院	7月31日(日) 午前8時半～11時半	☎23-3111 予約受付中
	10月23日(日) 午前8時半～11時半	☎23-3111 8月1日から予約開始
まるがめ医療センター	10月16日(日) 午前8時半～正午	☎24-8300 8月1日から予約開始

### 早期発見のために「必要な外出」を!

新型コロナウイルス感染症の影響で、早期がんを中心にがん発見数が減少した可能性が高いとされています。がん検診や医療機関への受診は不要不急ではなく「必要な外出」です。がんの早期発見・早期治療のためには、定期的に検診を受診し、自覚症状がある場合は、早めに医療機関を受診しましょう。

受診券はこちらの封筒で5月下旬に届きます。



# 6月から丸亀市国保特定健診が始まります

健康課 ☎24-8806

生活習慣病の予防や早期発見のため、毎年定期的に健診を受けることが大切です。今年度も健診を受けましょう。健診の受診券は、がん検診の受診券と一緒に5月下旬に届きます。

保 険	年 齢	健診の種類	申込方法など
国民健康保険	35～39歳	丸亀市国保特定健診	集団 「予約専用ダイヤル」または「インターネット予約」で申し込み
	40～74歳	丸亀市国保特定健診	
後期高齢者医療	75歳以上	後期高齢者健診	個別 指定実施医療機関に直接お申込みください。 ※医療機関での健診は <b>10月31日</b> まで

## 丸亀市国保特定健診(集団)の申込方法

予約専用ダイヤル ☎23-3710 ※6月14日から開始  
月～金曜 午前8時半～午後5時15分(祝日を除く)

インターネット予約(24時間予約可能です)  
※6月1日から開始

丸亀市国保特定健診  検索 または



- 希望者は各種がん検診や肝炎ウイルス検診も同時に受けられます。
- 日程などは受診券に同封のチラシでご確認ください。

※同チラシに掲載している石川整形外科クリニックは、5月20日に閉院しました。

# 新型コロナワクチンのお知らせ

健康課 ☎24-8806

1月に2回目接種を受けた12歳以上の人に対し、「ワクチン3回目接種書類」(接種券付予診票)を6月中旬に発送します。

## 6月の集団接種(3回目接種)日程

※7月からワクチンの接種会場は、医療機関のみになります。

### 接種日程

接種会場	日 程
丸亀ワクチン接種センター (場所:丸亀市総合運動公園多目的広場)	6月5日(日)
飯山総合保健福祉センター	6月26日(日)

### 予約専用ダイヤル

丸亀市新型コロナワクチン  
接種コールセンター  
☎21-2081  
(午前8時半～午後5時、  
土・日曜、祝日も対応)



※1・2回目接種をこれから受けたい人は、令和4年9月30日まで医療機関で接種できます。詳しくはこちら

## 6月から4回目接種が始まります

次のいずれかに該当し、3回目接種から5か月が経過した人は4回目接種を受けることができます。  
①60歳以上の人 ②18歳以上で基礎疾患がある人、その他重症化リスクが高いと医師が認める人

### 「ワクチン4回目接種書類」(接種券付予診票)の発送について

- ①に該当……6月上旬から、順次、書類を発送します。
- ②に該当……事前に申し出(登録)が必要です。登録後、順次、書類を発送します。  
詳しくは、右記の市ホームページをご確認ください。



**健康じゅく!**  
丸亀市歯科医師会

**フッ化物(フッ素)を用いて虫歯予防**

フッ化物とは、自然界に存在する元素「フッ素」が、水や食品など、他の物質と結びついてできるものです。フッ化物は身近な食べ物にもよく含まれています。

フッ化物には次の3つの効果があり、適切な量を守って使えば、安全で、虫歯予防に大変効果があるとされています。

- ①初期の虫歯を治す
- ②歯の表面を強くする
- ③虫歯の原因菌を弱らせる

フッ化物を用いた虫歯予防法には、歯医者さんで定期的にフッ化物の入った薬剤を歯面に塗布してもらう方法や、ご家庭や学校でフッ化物洗口やフッ化物配合の歯磨剤を使う方法などがあります。もちろん、フッ化物を用いるだけでは、虫歯を防ぐことはできません。歯磨きで歯垢を取り除くことや、甘いものを食べすぎないことも必要です。

どのようにフッ化物を用いて虫歯予防を行えばよいか、分からない場合はかかりつけの歯医者さんにご相談ください。また、6月5日(日)に開催する「歯と口の健康週間行事」では、子どもたちに無料でフッ化物塗布を実施します。この機会にぜひご利用ください。

イベントについて  
詳しくはこちら

令和4年6月分から

# 児童手当・特例給付制度が変わります

子育て支援課  
☎24-8808

## 1 所得制限上限額が設けられました

児童を養育している人の前年所得が次の表の②以上の場合、令和4年6月分から、手当（児童手当・特例給付）が支給されなくなります。ただし、手当が支給されなくなったあと、所得が②未満となった場合には再び支給対象となりますが、改めて認定請求書の提出が必要になります。

扶養親族等の数	①所得制限限度額		②所得制限上限額	
	所得額	収入額の目安	所得額	収入額の目安
0人	622万円	833万3000円	858万円	1071万円
1人	660万円	875万6000円	896万円	1124万円
2人	698万円	917万8000円	934万円	1162万円
3人	736万円	960万円	972万円	1200万円
4人	774万円	1002万円	1010万円	1238万円
5人	812万円	1040万円	1048万円	1276万円

①未満の人→児童手当を支給

①以上②未満の人→  
特例給付（児童の年齢・  
人数に関わらず、月額一律  
5000円）を給付

②以上の人→給付対象外

## 2 現況届の提出が原則不要となりました

次の人は、引き続き現況届の提出が必要です。該当する人には、市から6月中旬に案内文と現況届を送付しますので、6月30日(木)までに子育て支援課にご提出ください。期日までの提出がない場合、6月分以降の手当が受けられなくなります。

- 児童と受給者の住民票上の住所が異なる人
- 離婚協議中で配偶者と別居している人
- 配偶者からの暴力などにより住民票の住所が丸亀市外にある人
- 施設等受給者に該当している人
- 令和3年度以前分の現況届を提出していない人
- その他、市から提出の案内が届いた人

※詳しくは、6月中旬に児童手当・特例給付受給者にお送りする新制度の案内をご覧ください。

## 地域で子育て応援!

# 丸亀市ファミリー・サポート・センター

市社会福祉協議会 ☎22-6974

丸亀市ファミリー・サポート・センターは、子どもを「ちょっと預かってほしいとき」に会員同士が助け合う、地域に根差した助け合いの仕組みです。今回、まかせて会員養成講座を開催します。子どもが好きで、空いている時間を有効に使いたい人は会員になって活動してみませんか。

日時：6月20日(月)・23日(木)・7月7日(木)・12日(火)  
午前9時半～午後4時半頃（昼食は各自準備）  
※全講座を終了後、7月13日(水)に保育ボランティア(2時間)を行います。

※受講できない講座は、次回受講することができます。

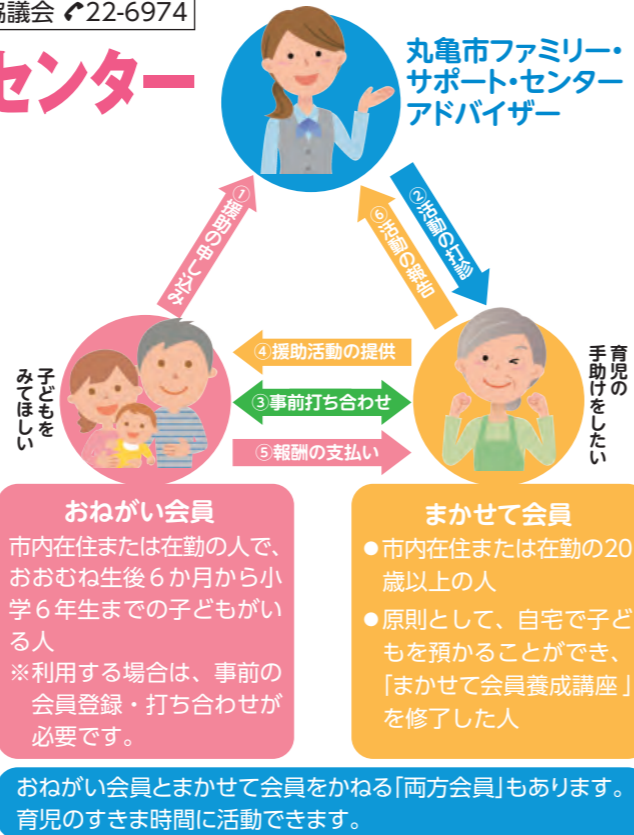
場所：ひまわりセンター

定員：10人（託児あり・要予約）

申し込み：6月13日(月)までに、丸亀市社会福祉協議会  
丸亀市ファミリー・サポート・センター  
(☎22-6974)

受講料無料

詳しくはこちら



6月1日から  
受付開始

国民健康保険の加入者

保険課 ☎24-8842

# 人間ドック費用の一部を助成します



1日ドックは1万5000円、  
1泊2日ドックは2万円を限度とします。

年度内に  
1人1回のみ

4月以降に人間ドックを受診した人に、受診料の一部を助成します。（脳ドック、歯科ドック、PET検査、一般健康診断などは助成対象外）

## ■対象

- 令和4年4月1日～令和5年3月31日に保険医療機関で人間ドックを受診した人で、必須検査項目を満たしている場合のみ（市が特別に認める場合は除く）
- 受診日に丸亀市に住民票のある満40歳以上75歳未満で、国民健康保険に加入していて、市の特定健診・がん検診（肺、胃、大腸がん）の受診券を使っていない人
- 人間ドック結果報告書内の特定健診検査項目を、特定保健指導などに活用することに同意する人
- 申請時に納付期限までの国保税を完納している世帯の人（納付した後、申請までの日数が短い場合は領収書の原本が必要です）

## ■受付期間

6月1日～令和5年3月31日（土・日曜、祝日を除く）  
※申請期限にご注意ください。

## ■受付場所・申込用紙設置

保険課・綾歌・飯山市民総合センター  
（申込用紙はホームページにも掲載）

## ■申請に必要なもの

- ①国民健康保険被保険者証
- ②人間ドックの結果報告書
- ③領収書の原本  
（クレジットカード払いの場合は売上伝票も必要）
- ④市の特定健診・各種がん検診受診券  
（健康課から5月末より順次郵送）
- ⑤受診者名義の通帳（振込用）

## 国保・後期高齢者医療制度加入者の皆さん

# 交通事故などに遭ったら必ず届け出を

保険課  
☎24-8842

交通事故などの第三者（自分以外）の行為によって負傷したり病気になった場合、健康保険を使って治療することができます。本来、その場合の治療費は加害者が負担すべきですが、国保や県後期高齢者医療広域連合が一時的に立て替えて、後日加害者に請求することになります。

もし、第三者の行為で負傷して健康保険を使って治

療を受ける場合は、すみやかに「第三者行為による傷病届」を提出し、示談をする場合は、事前に相談してください。

## ●届け出に必要なもの

- ◆保険証 ◆印鑑 ◆事故証明書（警察署などで発行）

## ●提出先

保険課・綾歌・飯山市民総合センター

## ★健康保険で治療が受けられるしくみ

### ①健康保険を使って治療



### ②「第三者行為による傷病届」と添付書類を提出



### 丸亀市役所保険課



令和4年度全国高等学校総合体育大会  
市内で開催される競技を紹介します②

スポーツ推進課全国高校総体推進室 ☎24-1395

なぎなた

8月12日(金)から15日(月)にかけて、丸亀市民体育館でなぎなた競技が行われます。2人1組で指定された技を繰り出し、その技の優劣を競う「演技競技」と、防具を着け、定められた部位を打突し、2本先取したほうが勝ちとなる「試合競技」があります。試合競技には5人の対抗戦で行われる団体戦と、1対1で行われる個人戦があります。全国の頂点を目指し、高校生たちの熱い戦いが繰り広げられます。



女子サッカークリニック&女子サッカー教室

参加無料



カマタマーレ讃岐アカデミーコーチが指導するサッカー教室です。サッカーに興味のある人、運動不足を解消したい人など、楽しく始めてみませんか。

	サッカークリニック		サッカー教室
日時	6月18日(土)		
	午後6時半～7時半	午後7時40分～8時40分	午後2時～4時
場所	レクザムボールパーク丸亀 屋内練習場		土器川公園 (丸亀) Aコート
対象	就学前～小学2年生	中学生以上	小学3～6年生
申込方法	6月15日(水)までに、スポーツ推進課(☎24-1392)へ申し込み		

ウエスタン・リーグ公式戦 開催決定!!

スポーツ推進課 ☎24-1392

阪神タイガース vs 広島東洋カープ

- 日時：7月30日(土)・31日(日) 午後6時試合開始(予定)
- 場所：レクザムボールパーク丸亀
- チケット販売：6月中旬から チケット販売の概要が決まり次第、市ホームページでお知らせします。



6月の試合日程

カマタマーレ讃岐	香川オリブガイナース

試合日程など詳しくは、各ホームページへ

市長だより vol.11

市長 松永 恭二

**田植え**

6月は水無月(みなづき)と呼ばれて、一説には、梅雨にたくさん雨が降り、天から水が無くなることから「水無月」だとも言われています。その天からの恵みを利用して、日本では多くの田んぼに水を張り、田植えが行われます。昔は牛馬が代掻きをし、田楽が演奏され、田植え唄を歌いながら田植えを行っていました。

今、農業を取り巻く環境は、担い手不足や頻発する災害に加え、コロナ禍での外食産業の需要減少による農作物の価格低下など、非常に厳しい状況にあります。

市では、令和3年産のお米の価格が大幅に下落したことにより影響を受けた稲作農業者に対し、10アールあたり1万円を臨時的に給付しています。また、ここ数年、積み残しが課題となっていた土地改良事業については、予算を増額して地元負担金を軽減し、農業の基盤整備を後押ししています。

逆境に負けない強い意志を持ち農業に携わる皆様をお支えし、笑顔で農業を営むことができるよう、引き続き応援してまいります。

手話を学ぼう 福祉課 ☎24-8805

日常で使える手話をご紹介します。皆さんも簡単な手話から覚えてみませんか？

どうしましたか?(何?)



片手の人差し指を立てて、胸の前で「左右」に2回振ります。  
※手話表現上、右手・左手の決まりはありません。

動画でも学ぼう!

YouTubeで手話動画を公開しています。実際の動きを見て手話を学ぶことができますので、参考にしてください。



(協力：中讃聴覚障害者協会)

あやうた温泉 湯舟道で湯ったり過ごそう

あやうた温泉「湯舟道」は、毎週のようにご夫婦でご来館いただくお客様も多い、地域密着型の日帰り温泉です。湯船に浸かり穏やかな時間を過ごしませんか。

所在地	綾歌町栗熊西68-3綾歌健康づくりふれあいセンター内 ☎86-4793
営業時間	午前10時～午後9時(入館は午後8時半まで) 休館日以外の水曜日は午後6時まで(入館は午後5時半まで)
休館日	毎週第1・3水曜日、12月31日、1月1日
料金	3歳以上12歳未満/200円、12歳以上70歳未満/350円、70歳以上・障がい者/200円



リラックスクーナーやお食事処「湯舟食堂」も併設しています。

あやうた温泉 湯舟道 検索

ようこそ!! にじいろカフェ(認知症カフェ)へ

認知症に関心のある人、認知症が気になる人、認知症の人と家族、専門職の人など、様々な人と出会う場です。地域で集い、おしゃべりや情報交換をしませんか。どなたでも気軽にお立ち寄りください。

名称	開催日時(毎月)	場所
にじいろカフェ クルー	第3土曜日 午後1時半～3時	土居町二丁目18-7
にじいろカフェ こかげ	第3日曜日 午前10時～正午	通所介護事業所「一の風」(通町)
にじいろカフェ すこやか	第3金曜日 午後1時半～3時	城西コミュニティセンター
にじいろカフェ 城坤	第2火曜日 午後2時～4時	城坤コミュニティセンター
にじいろカフェ 城南	第1土曜日 午前9時半～11時半	丸亀城南虎岳幼稚園裏(田村町1679番地1)
にじいろカフェ どき	第2土曜日 午後1時半～3時半	土器コミュニティセンター
にじいろカフェ いいの	第3金曜日 午後2時～4時	珠光園(飯野町東分911番地1)
にじいろカフェ カナン	第2木曜日 午後1時半～3時	川西コミュニティセンター
にじいろカフェ シャローム	第3木曜日 午後1時半～3時	郡家コミュニティセンター
にじいろカフェ たるみ	第2木曜日 午後1時～2時半	ショートステイたるみの杜(垂水町)
にじいろカフェ 桃の木	第2日曜日 午後2時～3時	飯山北コミュニティセンター
にじいろカフェ 紅山	第3日曜日 午後2時～4時	飯山南コミュニティセンター
にじいろカフェ リノ	第3土曜日 午後1時半～3時半	栗熊コミュニティセンター
にじいろカフェ アーチ	第2土曜日 午前10時～正午	岡田コミュニティセンター
にじいろカフェ アーチin広島	第3木曜日 ①午前10時半～午後0時半 ②午後2時～4時	①広島コミュニティセンター ②青木集会所

※新型コロナの影響で、中止しているカフェがあります。詳しくは地域包括支援センター ☎24-8933まで。

# 市職員採用試験

職員課 ☎24-8802



職 種	採用予定人数	第一次試験日	受付期間
行政事務 (大 学 卒)	7人程度	6月19日(日)	5月23日(月)～ 6月6日(月)
消 防 (大 学 卒)	1人程度		
消 防 (救急救命士)			

■「試験案内」は、市役所案内所、綾歌・飯山市民総合センター、ハローワーク丸亀で配布しています。受験資格など詳しくは、「試験案内」か市ホームページをご覧ください。

■上記のほか、土木、行政(情報)の採用試験を7月頃、保育士・幼稚園教諭、学芸員の採用試験を9月頃に予定しています。そのほかの職種も、決まり次第、広報まるがめ、市ホームページでお知らせします。

※新型コロナウイルス感染症の影響で試験の日程などが変更になる場合は、市ホームページで周知します。



職員採用PR動画を5月下旬に公開予定

# 消費生活サポーターを募集

賢い消費生活を送るため、消費サポーターになりませんか？

私たちの暮らしのまわりでは、オレオレ詐欺や還付金詐欺をはじめとする特殊詐欺、製品の使用による事故、契約トラブルなど、様々な消費者問題が起きています。そのような問題の未然防止、被害拡大を防ぐためのお手伝いをするのが、登録制の「丸亀市消費生活サポーター」です。

主な活動 (可能な範囲で取り組み可)

- 市からの消費者問題の情報を身近な人へ周知
- 消費者問題に関する研修会への参加
- 消費者被害の報告や、被害防止の要望を市に伝える など

消費生活サポーター登録

- 対象者：市内に在住する18歳以上で、消費者問題に関する問題意識を持ち、学習意欲のある人
- 任 期：令和5年3月31日まで ※継続もできます
- 手続き：申請書(市ホームページからもダウンロード可)を広聴広報課へ提出。詳しくは同課(☎35-8891)まで。

# SDGsについて考えよう

～ Goal1: 貧困をなくそう ～



秘書政策課 ☎24-8839

1 貧困をなくそう  
貧困は発展途上国だけの問題ではありません。日本でも6～7人に1人が、平均的な生活水準の半分以下で暮らしています。市ではすべての市民が最低限の暮らしを確保できるよう、保育料の軽減、就学奨励費の支給、ひとり親や生活困窮者の就労などの支援を行っています。

身近なSDGs — 私たちが取り組めること —

- 貧困に苦しむ人へ募金などを通じて寄附をする  
ユニセフなど国内・国外を問わず様々な募金や寄附があります。少額でも一人ひとりの気持ちが支援につながります。
- フェアトレード商品を購入する  
フェアトレード商品とは、主に発展途上国から適正な価格で取引された原料や製品で、購入することで生産者をサポートすることができます。コーヒーやチョコレートなど、スーパーやコンビニでも取り扱っている場合があります。

# 皆さんも市政に参画しませんか 丸亀市eモニターを募集します



秘書政策課 ☎24-8839

市では、パソコンやスマートフォンなどを使ってアンケートなどにご協力いただき、「eモニター」を募集します。アンケートで皆さんのお考えなどをお聞かせください。寄せられた回答は、今後の市政運営の参考にさせていただきます。アンケートは月1回程度実施する予定です。

- 応募期限：6月30日(木)
- 応募要件：市内に、在住、在勤、在学する18歳以上で、メールとインターネットを利用してアンケートに回答できる人
- 任期：eモニター登録から令和5年3月31日まで
- 定員：500人(先着順)
- 応募方法：募集サイトの申込フォームに必要事項を入力して送信  
※5割以上のアンケートに回答したeモニターには、QuoカードPay500円分を進呈



募集サイト

# 自治基本条例講座 ①

丸亀市の憲法

# 丸亀市自治基本条例を知っていますか？

秘書政策課 ☎24-8839

市は平成18年3月に自治基本条例を制定し、市民の皆さんとともにまちづくりを進めています。しかし、昨年実施した市民アンケートでは条例の認知度が31.3%と低く、あまり知られていないことがわかりました。市では一人でも多くの市民の皆さんに条例を理解し、魅力あるまちづくりに参画してもらいたいと考えています。そこで、今年度5回にわたって、条例の紹介をしていきます。今回は条例の概要についてです。



丸亀市自治基本条例

## Q1 どんな条例？

A 市政に関する最も重要な取り決めであり、まちづくりに関する基本的な事項を定めています。丸亀市の「憲法」にあたるものです。

## Q2 どうしてできたの？

A まちづくりの基本理念を明らかにし、市民・行政・議会の責務、市政運営の基本原則を定めることで、自立した地域社会を実現し、市民の皆さんが安全で安心して暮らせる社会を目指すためです。

## Q3 まちづくりの基本理念とは？

A ①お互いに個人として尊重されること ②自らの意思と責任に基づいて主体的に行動すること  
この2つを基本理念に、市民の皆さんとともにまちづくりを進めていきます。

## Q4 市政運営の基本原則とは？

- A 次の5つです。
- ①人権尊重：市民一人ひとりの人権を尊重します。
  - ②情報共有：市民の皆さんが自ら考え、的確に判断するためには市政に関する情報の共有が欠かせません。
  - ③市政へ参画する機会の保障：市民参画のため、市は広く市政への参画の機会を保障しなければなりません。
  - ④協働：市民と市がそれぞれの責任と役割分担に基づいて、お互いの立場や特性を尊重し、協力しあいながら、まちづくりに取り組みます。
  - ⑤自主的な自治活動の尊重：地域におけるコミュニティ活動や、NPOのように一定の目的のもとで行われる公益活動のことを「市民の自治活動」といい、これらの活動では市民の自主性を尊重します。

## Q5 この条例ができて何が変わったの？

A 市民の皆さんがまちづくりに参画する仕組みを明らかにしました。公正で透明性の高い市政運営となるよう市が持つ情報を積極的に公開すること、市民生活に重要な影響を及ぼす条例・計画をつくる時は、パブリックコメントやアンケートなどで市民の意見を求めることなどが規定されています。



これもまちづくり!

市民交流活動センター(マルタス)が開館するまでに、市民アンケート、ワークショップを実施。これにより、市民の皆さんからの様々なアイデアがマルタスに反映されました。

市民活動に関して相談できるといいな!

市民活動支援カウンターを設置

絵本を使った交流がしたい!

絵本作家を招いてイベントを開催

多くの人に情報が届くよう、デジタルとアナログ両方で情報発信してほしい!

ホームページやSNS、チラシなどを使って積極的な情報発信

# 市の離島(本島・広島)での宿泊費を助成します

下記の対象宿泊施設に宿泊し、日本遺産構成文化財を2か所以上周遊した人に  
対して、宿泊費を一部助成します。

生活環境課 ☎24-8809  
市観光協会 ☎22-0331

**申請期間** 6月1日(水)～8月25日(木) ※助成対象となる宿泊期間は、7月1日(金)チェックイン分～8月31日(水)チェックアウト分です。

**助成金額** 1人 3000円(滞在中1回限り) 現地で宿泊費支払い時に差し引きます。

**申請方法** 次の順序で申請してください。※宿泊後の申請は助成対象外です。

- ①対象宿泊施設に直接予約する(予約時に助成金を利用したいことをお伝えください)
- ②宿泊日の5日前までに、観光協会ホームページ内専用フォームから助成金の利用申請をする
- ③観光協会からメールで届く「ご利用確認書」を印刷して、対象宿泊施設に必ず持参する



丸亀市観光協会 検索

## 対象宿泊施設

- 本島**
- 大倉邸 ☎27-3828
  - 海鮮亭 ☎27-3532
  - やかた船 ☎080-3886-9819
- 広島**
- 尾上邸 ☎29-2332
  - 島旅農園「ほとり」 ☎070-8409-5969
  - ひるねこ、島暮らし体験住宅 旅ねこ ☎29-2734、☎090-7621-5702



各島の  
日本遺産構成  
文化財や  
宿泊施設など  
詳しくはこちら



# ごみの正しい出し方にご協力を

クリーン課 ☎58-7453

間違ったごみの出し方で、収集車内での発火や処理施設での火災事故が発生しています。



**スプレー缶やカセットボンベ、ライター**は中のガスを出しきってから資源ごみで、**モバイルバッテリー**などは使用済み小型家電または資源ごみとして出してください。ひとたび事故が起きてしまうと、収集車が使用できずにごみ収集が滞ったり、クリントピア丸亀(処理施設)が使用できなくなったりすることもあります。正しい分別と出し方にご協力ください。



ごみの分別や出し方については、各家庭に配布したごみ収集カレンダーをご覧ください。

ごみ分別  
早見表は  
こちらから



# 香川県連合自治会会長表彰 おめでとうございます

生活環境課 ☎24-8809

第47回香川県連合自治会表彰総会が4月26日(火)に高松市で開催され、自治会活動に功績のあった個人・団体に対して、香川県連合自治会長から表彰されました。

## ＊自治会活動功労者

- 大崎土器自治会(土器) 大崎 良平さん
- 郡家原西自治会(郡家) 毛利 照雄さん
- 平塚団地自治会(岡田) 駒川 勇さん
- 北岡西自治会(栗熊) 太中 義信さん

## ＊自治会活動優良自治会

- 城東町南部自治会(城北)
- 新浜西部自治会(城乾)
- 前塩屋東部自治会(城坤)
- 行時自治会(垂水) <順不同>



# 6月1日～30日は「環境月間」 環境問題を身近に考えてみよう

生活環境課 ☎24-8809

## 循環型社会の構築を目指すには？

- 食品は必要なだけ購入し、食べ残しや賞味期限切れで捨てることのないようにしましょう。
- 生ごみは水切りを徹底しましょう。
- ごみは、ルールに沿って分別・廃棄しましょう。



## 脱炭素(ゼロカーボン)社会の構築を目指すには？

- 住宅や事業所に再生可能エネルギー設備や蓄電池の導入を検討しましょう。
- 再生可能エネルギー比率の高い電力の選択を検討しましょう。
- 自動車を運転するとき、エコドライブを実践しましょう。

住宅用再生可能エネルギー  
設備の補助について



## 環境保全の取り組みについて もっと知りたい!

これ以外にも様々な環境目標の達成に向けて、市民や事業者の皆さんに実践してもらいたいことを掲載した環境基本計画を公開しています。

ぜひ参考にしてください。



市の環境基本計画

## 「環境月間」に関連した開催イベント

### ●環境パネル展

展示期間 6月8日(水)～16日(木)

場所 市役所1階 エントランスホール

### ●丸亀城天守「環境の日」

グリーンライトアップキャンペーン

実施期間 6月4日(土)～12日(日)



# マイクロチップを装着した犬・猫は 飼い主情報の登録を

生活環境課 ☎24-8809

6月1日から、ペットショップなどの事業者に対して、犬・猫へのマイクロチップの装着と所有者などの情報登録が義務付けられます。また、事業者から購入した飼い主は所有者情報などを変更して登録する義務があります。



犬・猫の所有者	6月1日以降の対応
動物取扱業者 (ブリーダー、ペットショップ)	下記の①②が義務化されます。 ①販売する犬・猫へのマイクロチップの装着 ②犬・猫の名前、性別、品種、毛色、所有者情報などを登録
6月1日以降購入した飼い主	氏名、住所、電話番号など所有者情報を変更登録
すでに飼っている人、 譲り受けた人など	マイクロチップの装着は努力義務です。 ※譲受後、自身でマイクロチップを装着した場合、マイクロチップ情報の登録も必要です。

飼い主情報の  
登録先など  
詳しくはこちら



犬と猫のマイクロチップ  
情報登録に関するQ&A  
(環境省ホームページ)

マイクロチップ情報登録 問い合わせ窓口 公益社団法人 日本獣医師会 ☎03-6384-5320

4月22日



## 登山者でにぎわう、飯野山「里山まつり」

標高422mにちなみ、4月22日に開催された飯野山の「里山まつり」に、県内外から多くの登山愛好家が訪れました。



参加者は飯野山の豊かな自然と、眼下に広がる讃岐平野や瀬戸内海などの美しい景色を楽しみながら、山登りを満喫しました。

4月19日



にしまるゆうたろう 西丸侑太郎選手  
かどたしお 門田菜選手

## 期待の新人レーサーが表敬訪問

日本モーターボート選手会香川支部所属の第130期新人レーサー・門田菜選手と西丸侑太郎選手が市役所を訪れ、市長に今後の抱負を語りました。市長は「事故に気をつけてがんばってください」と声を掛け、二人の活躍に期待を寄せていました。

4月25日



## 迷子の犬猫を守る、マイクロチップリーダーを寄贈

「学生愛護団体ワンニャンピースマイル」など三者から、ペットの犬や猫に装着されたマイクロチップの情報読み取り機が寄贈されました。同団体の鈴木代表は、「ペットがどんな状態であっても最後には飼い主の元へ戻れるように活用してほしい」と思いを語ってくれました。

4月28日



## 篠田綾香さん「ミススレジェンド」世界大会へ

12月開催の「ミス&ミススレジェンドユニバーサルグランドファイナル世界大会」に出場する、篠田綾香さん(第11代丸亀市観光親善大使)が市長と議長を表敬訪問しました。篠田さんは、3月末に行われた同大会日本予選で市PRソングの「花開く街」を熱唱し、見事予選を突破。「世界大会でも丸亀をしっかりとアピールしたい」と意気込みを語ってくれました。

5月12日



(左2番目から) 土居正信監督、山中達也代表、岡田秀夫選手

## 身体障害者野球チーム初の全国大会へ

県内初の身体障害者野球チーム「香川チャレンジャーズ」の代表らが、5月14日に開幕する全国大会を前に、市役所を訪れました。代表の山中さんは「設立当初は未経験者の多いチームだったが、練習を重ねて日に日に上手くなった。全国大会ではチーム名のとおり、『挑戦者』として頑張りたい」と笑顔で意気込みを語ってくれました。

# あの美しい石垣をもう一度 42

文化財保存活用課  
☎22-6278

## 江戸時代の熱中症?

ゴールデンウィークが終わったかと思えば、日中の最高気温が25℃近い日々が続き、もうすぐそこまで夏が来ているような気配を感じます。石垣復旧工事は夏の炎天下での作業が最もつらく、水分補給はもちろんのこと塩飴での塩分補給も欠かせません。昔の人はどのように暑さを乗り切ったのでしょうか?

今回見つかったものはコップのような形をしている土器で、「<sup>やましおつぼ</sup>焼塩壺」と呼ばれます。焼塩壺はその名の通り、粒の大きな粗塩を中に入れ火にかけ、サラサラとした精製塩を作るために使われるもので、そのまま塩の販売容器となりました。大きさはちょうど手のひらに収まり、持ち運びしやすいサイズです。石垣を築いた当時は、水と一緒に焼塩壺の塩を一舐めして頑張ったのかもしれない。



焼塩壺



手のひらサイズ

## 丸亀城石垣復旧事業市民現場見学会を開催します

普段は入れない工事現場内で、石垣の裏側の構造などを間近で見ることができる貴重な機会です。ぜひ、ご参加ください。

- 日 時：7月17日(日)  
第1回 午前9時半～  
第2回 午前10時半～  
第3回 午前11時半～  
(各回40分程度を予定しています)
- 対 象：中学生以上の丸亀市民
- 定 員：各回25人(先着順)
- 申し込み：6月20日(月)午前9時以降に、文化財保存活用課丸亀城管理室(☎23-2107)へ電話でお申し込みください。なお、定員になり次第、締め切ります。

■集合場所：石垣復旧PR館

※雨天の場合は延期(変更の日程は参加予定者に個別連絡)

## ご支援ありがとうございます 寄附金・募金の状況は下記のとおりです。(5月8日現在)

総額 4億4533万5176円

- 「がんばれ!丸亀城応援募金」募金箱 11,983,165円
- 「がんばれ!丸亀城支援金」714件(専用口座振込) 67,360,806円
- 丸亀市ふるさと納税  
「丸亀城を守り後世に残す事業」  
「日本一の高さを誇る丸亀城石垣を修復する事業」 149,908,393円
- 企業・団体・個人などからの寄附金(4月11日～5月8日)  
【団体】  
●東京都隊友救護赤十字奉仕団 2,000円  
【個人】  
●ふるさと納税は除く 1件 1,000円



(敬称略・順不同)



# 「あなたらしい」を築く、「あたらしい」社会へ

6月23日から29日は、「男女共同参画週間」です。内閣府は、全国のユース世代(15～20歳)を対象に「男女共同参画週間」のキャッチフレーズを募集し、決定しました。キャッチフレーズには「『男だから』『女だから』といった性別役割意識にとらわれず、個性と多様性を尊重し、自身の可能性を信じて誰もが生きがいを感じられる社会を実現していくきっかけ」になってほしいという思いが込められています。



## 自分や周囲の人の役割を性別で判断していませんか？

「男は仕事、女は家庭」など性別で役割を判断することは、一人ひとりの個性や能力を損なうだけでなく、働き方や生き方の制限にもつながります。自分らしさを尊重できる男女共同参画社会づくりの一步として、家庭や職場での役割を、「性別」ではなく、「個人」として考えていきましょう。

### 男女共同参画週間パネル展

内閣府男女共同参画局作成の「令和3年度 性別による無意識の思い込み(アンコンシャス・バイアス)に関する調査結果」や「育児・介護休業法の改正」などについて紹介、解説します。

展示期間 6月27日(月)～30日(木)

場所 市役所1階エントランスホール

### 図書館の特別展示

男女共同参画に関する図書や、今年度の男女共同参画週間のキャッチフレーズに関する図書などを特設コーナーで展示します。

展示期間 6月11日(土)～29日(水)

場所 中央・綾歌・飯山の各図書館

## ホットコラム

### 「個性」が認められる住みよい丸亀に

人権課 ☎24・8811

日本には、LGBTをはじめとする性的少数者が約100万人いると言われていて、しかし、不当な扱いを恐れて、多くの人がカミングアウトできずにいます。性的少数者が身近に少ないと感じるのはそのためです。

今から30年ほど前まで、性的少数者は精神疾患として、カウンセリングや薬物投与などの医療行為を受けてきました。しかし、のちに世界保健機構(WHO)や精神医学学会などで、「性的少数者は精神疾患ではなく、自らの意思によって好きになる性や性別の自覚は変更できるものではない」という知見が確立されました。

これにより、国は性的少数者のための施策を転換します。その一例として、平成16年に施行の「性同一性障害者の

性別の取扱いの特例に関する法律」があります。この法律とからだの性が一致しない性同一性障害(近年では性別不台と呼ばれる)の人たちは、こころの性をからだの性に合わせるのではなく、からだの性をこころの性に合わせる性別適合手術を受けることができます。それによって戸籍も男性から女性へ、女性から男性へと変更することも可能になり、今までに約1万人が性の変更を行っています。

理解者や支援者が増えていくにつれて、性的少数者にとって安心して生活できる環境が整いつつあります。市でも、啓発の推進とともに、彼らが住みよいまちになるよう、環境を整えていきたいと考えています。

## 出水期に備えましょう

危機管理課 ☎25-4006

梅雨に入ると、大雨や台風による河川の増水や土砂災害が増えます。これらの災害に備えるために、次の大切なポイントを確認しましょう。

- 自分の住んでいる地域の災害リスクや避難場所を確認  
市の防災マップを確認して、お住まいの地域の災害リスクや周辺の避難場所を確認しましょう。
- 気象や避難に関する情報の確認  
県や気象庁などが提供する防災情報を確認しましょう。
- 自分自身や家族での備え  
災害に備えてマイタイムラインを作成し、自分自身や家族の防災行動を事前に決めておきましょう。
- 非常時に持ち出すものを確認  
避難時、すぐに持ち出せるように、食料、水、着替えや服用薬などを準備しておきましょう。
- 避難のタイミングを警戒レベルで確認  
避難に時間のかかる人は、「高齢者等避難(警戒レベル3)」発令時に、「避難指示(警戒レベル4)」発令では、全員が必ず避難しましょう。

詳しくは  
丸亀市 出水期の備え 検索 または



危険度	高	市が発令	警戒レベル 5	緊急安全確保 すでに災害が発生しています。命を守る最善の行動を!! 災害発生・切迫状況
	市が発令	警戒レベル 4	避難指示 危険な場所から全員避難 災害のおそれが高い	
		市が発令	警戒レベル 3	高齢者等避難 避難に時間のかかる人は避難を開始 災害のおそれあり ※高齢者以外の人も必要に応じ、自主的に避難するタイミングです。
		気象庁が発表	警戒レベル 2	大雨・洪水・高潮注意報 ハザードマップなどで避難行動を確認 気象状況悪化
		気象庁が発表	警戒レベル 1	早期注意情報 災害への心構えを高める 今後気象状況悪化のおそれ ※各注意報・警報は、警戒レベル2～4にまたがり ※避難勧告は廃止され、避難指示に統一されました。
低				

## 人権について困ったら、ひとりで悩まず人権擁護委員まで

6月1日は「人権擁護委員の日」です

人権擁護委員は、法務大臣が委嘱した、人権に関わる問題解決をお手伝いする民間の人たちです。家庭内の問題(夫婦、親子、結婚、離婚、扶養、相続など)や隣近所とのもめごと、差別問題などでお困りの場合は、地域の人権擁護委員にご相談ください。



※地域の人権擁護委員がご不明な場合は人権課まで。

### 特設人権相談

※相談内容の秘密は厳守。相談無料

日時 6月1日(水) 午前10時～午後3時

場所 飯山市民総合センター

### 街頭啓発活動

日時 6月1日(水) 午前10時

場所 マルナカパワーシティ 丸亀店(新浜町)

## 丸亀市企業人権・同和推進協議会 性の多様性(LGBTQ)について



大手スポーツクラブのパーソナルトレーナーであり、LGBT講演家として活動している船越美紀さんが、これまでの人生や今後の将来について講演を行います。

日時 6月17日(金) 午後2時40分～4時

場所 マルタス多目的ホール1・2

定員 180人

申し込み 6月10日(金)までに、電話・ファクス・メールのいずれかで人権課へ(☎24-8811、☎24-8874、メール jinken-k@city.marugame.lg.jp)

参加無料

マイナンバーカードで **第2弾** **マイナポイント** 今度は最大 **20,000円分** のマイナポイント **もらえる!**

はじまっています!

① マイナンバーカードの新規取得等で **5,000円分** +

② 健康保険証としての利用申し込みで **7,500円分** +

③ 公金受取口座の登録で **7,500円分**

6月30日開始!

マイナポイントを受け取るには、マイナンバーカードを使って、マイナポイントの申し込みを行う必要があります。

① マイナンバーカードを取得した人のうち、マイナポイント第1弾に申し込んでいない人（マイナンバーカードをこれから申し込む人を含む）

② マイナンバーカードの健康保険証としての利用申し込みを行う人（既に利用申し込みを行った人を含む）

③ 公金受取口座の登録を行う人（既に登録を行った人を含む）

■ マイナンバーカードの申請期限：令和4年9月末

■ マイナポイントの申込期限：令和5年2月末

■ 申込開始時期：令和4年6月30日

■ マイナンバーカードの申請期限：令和4年9月末

■ マイナポイントの申込期限：令和5年2月末

手順はカンタン、**4STEP**

**STEP1** マイナンバーカードを取得しよう!

**STEP2** マイナポイントの申し込みをしよう!

**STEP3** チャージorお買い物で最大5,000円分のポイントを取得しよう!

**STEP4** 健康保険証としての利用申し込みで7,500円分、公金受取口座の登録で7,500円分のポイントを取得しよう!

お問い合わせ  
マイナンバーカード申請・交付については 市民課 ☎35-7211  
マイナポイント事業については 情報政策課 ☎35-7625

詳しくはマイナポイントホームページへ  
総務省 マイナポイント 🔍 検索

6~8月 農薬危害防止運動実施中!

**農薬は正しく使いましょう!**

農林水産課 ☎24-8845

農薬を扱う人は次のことに注意してください。

- 農薬使用基準（適用作物、使用量・希釈倍数、使用時期、使用回数）を守りましょう。
- 住宅地周辺で農薬を使用する場合は、事前周知を行うなど、周辺住民に配慮しましょう。
- 圃場の周辺に作物が栽培されている場合は、収穫時期がいつになるかなどを確認し、栽培者と連携を図りましょう。
- 飛散を減らすため、散布の方向や圧力などの基本的事項を守りましょう。
- 作物ごとに防除記録をつけましょう。
- 販売するときは、登録のある農薬を扱い、購入者に正しい使用方法を説明しましょう。

**農業委員や農地利用最適化推進委員が市内全域の農地パトロールを実施します**

農業委員会 ☎24-8826  
農地機構 ☎98-7956・☎86-5516

後継者不足、有害鳥獣被害などから遊休農地が広がり、周辺農地や住民に迷惑がかかっています。農業委員会では、毎年農地の利用状況を調査し、担い手への集積を進めています。今年も6月から8月にかけて農地の利用状況の確認を委員が行います。ご協力をお願いします。

農地は一度遊休化すると、耕作を再開するまでに多大な労力が必要になります。耕作や管理ができなくなりそうな人、困っている人は、農業委員(会)や香川県農地機構へご相談ください。

選挙に行こう! 選挙管理委員会事務局 ☎24-8825

**「コミバスフリーパスキャンペーン」を実施します**

7月に参議院議員通常選挙、8月に香川県知事選挙が行われます。選挙期間中、市内コミュニティバスの運賃が無料になるキャンペーンを実施します。乗車目的は投票だけに限りません。普段コミュニティバスをご利用にならない人も、ぜひご利用ください。

**無料となる期間**

- 参議院議員通常選挙の入場券が届いた日から投票日当日まで
- 香川県知事選挙の入場券が届いた日から投票日当日まで

**乗車方法**

**投票前**

- ① 投票所入場券をご持参の上、バスに乗り座ってください。
- ② バスを降りるときに、運転手に投票所入場券を見せてください(本人確認書類は不要)。

**投票後**

投票所入場券は投票所において回収します。

- ① 投票後は、投票所の出口に置いている「無料乗車券」をお持ち帰りください。
- ② 無料乗車券を持って、バスに乗り座ってください。
- ③ バスを降りるときに、運転手に無料乗車券を見せてください(本人確認書類は不要)。

投票所で、お子様にぬり絵うちわをプレゼントします。お子様連れで投票にお越しください。

**浄化槽の適切な管理を**

下水道課 ☎24-8850

浄化槽は、微生物の働きで汚水を処理する装置であり、適切な維持管理をしないと生活污水がきちんと処理されず、地域の水環境に悪い影響が出ます。維持管理には保守点検・清掃・法定検査の3つがあります。

- ① **保守点検** 年3回必要です。県の登録を受けた保守点検登録業者に委託してください。
- ② **清掃** 汚泥の引き抜きなどを行います。時期は①の保守点検登録業者が知らせます。市の許可を受けた浄化槽清掃業許可業者に委託してください。
- ③ **法定検査** 年1回必要です。①の保守点検や②の清掃が適切に行われているか検査します。(公社)香川県浄化槽協会が実施しており、各家庭の検査時期に郵送で案内しています。詳しくは、同協会のホームページをご覧ください。

**シルバーの花形業務! 除草作業を一緒にしませんか?**

仲間と共に知識と経験を活かしましょう!

初心者の方もベテラン会員が親切丁寧に教えてくれるので安心です。ぜひこの機会に一緒に除草しませんか?

公益社団法人 **丸亀市シルバー人材センター** 詳細はコチラまで

丸亀市塩屋町五丁目6番1号 ☎23-6215

院長 三浦卓二 三浦美智子  
副院長 伊坂聡子(整形外科学会専門医)  
非常勤医師 伊坂陽(認定スポーツ医・整形外科学会専門医)

**さとこ整形外科**  
三浦内科 みちこ小児科クリニック

- 内科・消化器内科・循環器科 ● 整形外科・リハビリテーション科
- 小児科・アレルギー科 ● 通所リハビリテーション ききょう

トイレに行く回数が増えていませんか?  
尿漏れ・膣のゆるみに骨盤底筋を鍛える新しい治療法「エムセラ」  
95%の方が効果を実感 大好評につきキャンペーン実施中!!

丸亀市土器町東七丁目886 ☎0877-22-7311

休日当番医

5日(日)	厚仁病院 十河皮膚科医院 みさき眼科クリニック	☎23-2311 ☎22-3065 ☎98-7773
12日(日)	宮野病院 こはし耳鼻咽喉科 くすはら整形外科・外科医院	☎22-3171 ☎28-6110 ☎86-2340
19日(日)	香川労災病院 吉訓医院	☎23-3111 ☎98-2012
26日(日)	瀬戸内クリニック 岸川脳神経外科医院	☎28-1511 ☎25-2828
<b>【歯科】</b> 診療時間 午前9時～正午		
5日(日)	岩山歯科医院	☎24-6027
12日(日)	江戸歯科医院	☎22-7890
19日(日)	大久保歯科医院	☎64-9068
26日(日)	大西歯科医院	☎24-6492

《夜間の救急電話相談》

午後7時～翌朝8時  
発熱など急病のときの対応について、看護師が電話で相談に応じます。  
一般：☎#7899 か ☎087-812-1055  
小児：☎#8000 か ☎087-823-1588

当番医は変更することがあります。新聞や「医療ネットさめき」などで確認してください。



健康行事

(健康課 ☎24-8806)

13日(月)	市役所	午後2時～4時
6日(月)	ひまわりセンター	午後1時半～3時半
20日(月)	綾歌保健福祉センター	午後1時半～3時半
8日(水)	飯山総合保健福祉センター	午前9時半～11時半
14日(火) 男性	飯山総合保健福祉センター	午後6時～7時
17日(金) 女性	飯山総合保健福祉センター	午後6時～7時
22日(水)	ひまわりセンター	午前10時～11時半

子ども健康行事

(健康課 ☎24-8806)

19日(日)	ひまわりセンター	①午前9時半～10時半 ②午前11時～正午
10日(金)	ひまわりセンター	午前10時～11時
9日(木)	ひまわりセンター	午後1時半～2時半
15日(水)	ひまわりセンター	午後1時半～2時半
23日(木)	飯山総合保健福祉センター	午後1時半～2時半
2日(木)	ひまわりセンター	午後1時半～2時半
8日(水)	ひまわりセンター	午後1時半～2時半
22日(水)	綾歌保健福祉センター	午後1時半～2時半
30日(木)	綾歌保健福祉センター	午後1時半～2時半

※3か月児・1歳6か月児・3歳児健康診査の対象者には、個別に案内します。

暮らしの相談

月～金曜	法務局 丸亀支局	午前8時半～午後5時15分
1日(水)	飯山市民総合センター	午前10時～午後3時
8日(水)	市役所(4階相談室16)	午前10時～午後3時
6日(月)	市役所(1階相談室1) 綾歌市民総合センター 飯山市民総合センター	午前10時～正午
16日(木)	市役所(1階相談室1)	午前9時～正午
3日(金)	市役所(1階相談室1)	午後1時～3時半
17日(金)	市役所(1階相談室1)	午後1時～3時半
6日(月)	市役所(3階農業委員会)	午前9時～11時
10日(金)	綾歌市民総合センター	午前9時～11時
27日(月)	飯山市民総合センター	午前9時～11時
2日(木)、8日(水)、14日(火)、17日(金)、22日(水)、24日(金)	ひまわりセンター	午前9時～正午
10日(金)、13日(月)	ひまわりセンター	午前9時～正午 午後1時～4時
21日(火)	ひまわりセンター	午後1時～4時

市民相談 (電話相談不可)	相談日(祝日を除く)	相談場所	時間
	月～木曜、第5金曜	市役所(1階)	午前9時～正午・午後1時～4時
	第1・3金曜	綾歌市民総合センター	午後1時～4時
	第2・4金曜	飯山市民総合センター	午後1時～4時
問い合わせは、広聴広報課 ☎35-8891			

月～金曜	ひまわりセンター 3階	午前9時～正午、午後1時～4時 ※第3水曜は午後6時まで
16日(木)	市役所	午前9時半～11時半
23日(木)	市役所	午前9時半～11時半
月～水曜	マルタス1階	午前9時半～午後5時
4日(土)	ひまわりセンター	午前9時～午後0時20分
9日(木)	綾歌保健福祉センター	午後1時20分～4時40分
15日(水)	ひまわりセンター	午後1時20分～4時40分
22日(水)	飯山総合保健福祉センター	午後1時20分～4時40分
21日(火)	ひまわりセンター	午後1時～3時
24日(金)	市役所	午前9時～午後4時 3日(金)～23日(木)
22日(水)	市役所(1階相談室1)	午前10時～正午 21日(火) 午後5時まで
6日(月)、20日(月)	四国税理士会丸亀支部 (丸亀商工会議所会館1階)	午後1時～4時
27日(月)	マルタス1階	午後1時～3時
13日(月)	マルタス1階	※オープンスペースでの相談になります。

■その他の相談

- 少年相談(平日)＝少年育成センター ☎0120-734970
- 家庭児童相談・女性相談(平日)＝市の家庭児童相談室 ☎23-2201
- 母子・父子自立支援相談(平日)＝子育て支援課 ☎24-8808
- ボランティア相談(平日)＝丸亀市社会福祉協議会 ☎22-5700
- 性的少数者に関する相談(平日)＝人権課 ☎24-8811

**資料館だより** ☎22-5366

常設展ミ企画 表現された うちの世界

時間：午前9時半～午後4時半  
場所：2階常設展示室 料金：無料

三代目中村歌右衛門

休館日：6月6日(月)、13日(月)、20日(月)、27日(月)

**BOAT RACE まるがめ**

まるがめポート 検索

BOATRACE まるがめホームページ www.marugameboat.jp

6月	1	2	3	4	5	6	7	8	9	10	11	12	13	14	15	16	17	18	19	20	21	22	23	24	25	26	27	28	29	30
丸亀開催(ナイター)																														
PayPay銀行杯																														
GIIオールレディース mimika賞																														
マンスリーBOATRACE杯																														
モニング	徳山	唐津	鳴門	鳴門	鳴門	鳴門	鳴門	鳴門	鳴門	鳴門	鳴門	鳴門	鳴門	鳴門	鳴門	鳴門	鳴門	鳴門	鳴門	鳴門	鳴門	鳴門	鳴門	鳴門	鳴門	鳴門	鳴門	鳴門	鳴門	鳴門
場外発売	GIII常滑	GIII常滑	GIII常滑	GIII常滑	GIII常滑	GIII常滑	GIII常滑	GIII常滑	GIII常滑	GIII常滑	GIII常滑	GIII常滑	GIII常滑	GIII常滑	GIII常滑	GIII常滑	GIII常滑	GIII常滑	GIII常滑	GIII常滑	GIII常滑	GIII常滑	GIII常滑	GIII常滑	GIII常滑	GIII常滑	GIII常滑	GIII常滑	GIII常滑	GIII常滑
ナイター	大村	桐生	桐生	桐生	桐生	桐生	桐生	桐生	桐生	桐生	桐生	桐生	桐生	桐生	桐生	桐生	桐生	桐生	桐生	桐生	桐生	桐生	桐生	桐生	桐生	桐生	桐生	桐生	桐生	桐生

※赤字＝女子戦 ※AL＝オールレディース ※1＝GIII浜名湖オールレディース ※2＝GIII戸田マスターズ ※3＝GIII住之江企業杯

まちづくりのお手伝い!! ～ポートレース事業の収益は、住民福祉の向上に役立てています～

**アイレックス** ☎86-6800 (水曜休館)

URL http://www.marugame-ilex.org/

名作inシネマ「お終活」 チケット好評発売中

熱春! 人生、百年時代の過ごし方

●日時：6月26日(日) ①午前10時～午後0時23分  
②午後1時半～3時23分 ※全席自由席

●料金：一般1000円(当日1300円)、中高生(当日のみ500円)

あやうたサマーコンサート

陸上自衛隊第14音楽隊による吹奏楽コンサート

●日時：7月18日(祝) 午後2時開演

●料金：整理券(無料)が必要です。6月初旬から配布します(1人2枚まで)

※全席自由席

新型コロナウイルス感染症拡大防止のため、関係する各種ガイドラインに基づいて実施します。また、新型コロナウイルスの影響で、延期または中止になる場合があります。詳しくは、アイレックスのホームページをご覧ください。

**MIMOCA** 丸亀市猪熊弦一郎現代美術館 ☎24-7755 www.mimoca.org

親子でMIMOCAの日 6月4日(土)・5日(日)

午前10時～午後6時 (入館は午後5時半まで)

高校生以下または18歳未満の観覧者1名につき、同伴者2名まで観覧無料。

企画展 生誕120周年記念 猪熊弦一郎回顧展 美しいとは何か 7月3日(日)まで開催中 ※毎週月曜は休館

過去の「親子でMIMOCAの日」の様子

新型コロナウイルス感染症の状況により、臨時休館する場合があります。おでかけ前にミモカのホームページなどでご確認ください。

MIMOCA HP

### 特定の改修工事を行った家屋の固定資産税が減額されます

既存住宅で以下の住宅改修工事を行った場合、一定の要件を満たすと翌年度に限り当該家屋の固定資産税が減額されます。

- 耐震改修工事**：昭和57年1月1日以前に建築された住宅
  - バリアフリー改修工事**：改修後の床面積が50～280㎡で、次のいずれかの人が居住する住宅①65歳以上②要介護・要支援認定を受けている③障がい者
  - 省エネ改修等工事**：平成26年4月1日以前に建築され、改修後の床面積が50～280㎡
- ▶**手続き**：工事完了後3か月以内に必要書類と減額申告書を税務課に提出。

詳しくは→ 

☎税務課家屋償却資産担当 ☎24-8859

### 高齢者を24時間見守る緊急通報装置を貸し出します

一人暮らしの高齢者が安心して在宅生活を送れるように、市では緊急通報装置を無料で貸し出します。自宅での事故や突然の病気など、緊急事態が起きた時にボタンを押すだけで、24時間体制の緊急通報受信センターに連絡できます。

- ▶**対象**：市内在住の一人暮らしの高齢者（65歳以上）
- ▶**内容**：自宅の固定電話回線を使用し、緊急通報装置を設置（携帯電話のみでも対応できる場合あり）。通信料は自己負担。

☎高齢者支援課 ☎24-8831



### 未支給年金の請求をお忘れなく！

未支給年金とは、年金を受け取っている人が亡くなったとき、その人が本来受け取るはずだった年金を遺族が代わって受け取る年金のことです。これと併せて遺族年金なども請求できる場合があります。

- ▶**対象**：死亡した受給権者と生計を同じくしていた3親等以内の親族
- ☎日本年金機構善通寺年金事務所 ☎62-1662

### 綾歌・飯山市民総合センターマイナンバーカード申請窓口開設

希望者に顔写真の無料撮影と申請のお手伝いをします。

- ▶**日時・場所**：☎6月22日(水)・☎6月23日(木)午前10時～午後4時
- ▶**申し込み**：マイナンバー専用ダイヤル ☎35-7211（午前8時半～午後5時15分）で要予約

### マイナンバーカード日曜開庁

日曜日に、マイナンバーカードを受け取ることができます。詳しくは、交付通知書（はがき）で確認してください。

- ▶**日時**：7月10日(日) 午前8時半～午後4時半
- ▶**場所**：市民課
- ▶**申し込み**：マイナンバー専用ダイヤル ☎35-7211（午前8時半～午後5時15分）で要予約

### 「香川県移住フェアin東京」にも出展します

- ▶**日時**：6月12日(日)午前11時～午後4時
  - ▶**場所**：東京交通会館12階 カトリアサロンB
  - ▶**内容**：移住相談など(申込不要)
- ※新型コロナウイルスの影響で、中止の場合あり
- ☎秘書政策課 ☎24-8839

## 催し

### 国民年金基金相談会～老後にゆとりを～

国民年金基金は、国民年金の第1号被保険者の皆さんがライフプランに合わせて、国民年金に上乗せして年金を積み立てることができる公的な年金制度です。



また、国民年金基金の掛金は全額社会保険料控除の対象となり、確定申告で税金が軽減されます。

このたび相談会を開設しますので、お気軽にご相談ください。

- ▶**日時**：6月30日(木)午前10時～午後3時
  - ▶**場所**：市役所2階会議室202
  - ▶**料金**：無料
- ☎全国国民年金基金香川支部 ☎0120-65-4192

## お知らせ

### 所得課税証明書交付、6月10日(金)開始

令和4年度の所得課税証明書の交付が始まります。期間中は大変混雑が予想されますので、時間に余裕を持ってご来庁ください。

- ▶**料金**：証明書1通につき350円
  - ▶**申請に必要なもの**：
    - ①本人が窓口に来るときは、免許証または健康保険証などの公的身分証明書
    - ②代理人が窓口に来るときは、証明書が必要な人の現住所（転出者は丸亀の旧住所も併記）・氏名・生年月日を自署している委任状または押印されている委任状、代理人自身の免許証または健康保険証などの公的身分証明書
  - ▶**窓口**：税務課、☎、☎
- ☎税務課税制担当 ☎24-8804

### ヘルスマイトを募集します

ヘルスマイトとは、食を通して地域の健康づくりを推進してくれるリーダー、案内役のことです。ヘルスマイトになるには、養成講座修了が条件となります。（5回以上受講）

- ▶**日時**：7月15日(金)～12月5日(月)の全6回コース
- ▶**場所**：ひまわりセンター
- ▶**対象**：市内在住で養成講座修了後ヘルスマイトの活動ができる人（ボランティア）
- ▶**定員**：30人（申込順）
- ▶**料金**：2000円（テキスト代や調理実習材料費の一部）
- ▶**申し込み**：6月1日(水)～14日(火)に健康課 ☎24-8806

### いきいき健口教室(夏コース)

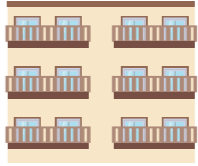
口腔機能を高める方法について、みんなで楽しく学ぶ教室です。歯科衛生士が指導します。



- ▶**日時**：夏コース6月20日・7月4日・25日・8月8日・22日・9月5日の月曜日 午前10時～11時半
- ▶**場所**：マルタス2階ROOM4 ※7月25日は市役所2階会議室202
- ▶**対象**：市内在住の65歳以上
- ▶**定員**：20人（申込順）
- ▶**料金**：無料
- ▶**その他**：全6回で1コースの教室です。過去にすでに受講された人も再度申込可。
- ▶**申し込み**：6月16日(木)までに地域包括支援センター ☎24-8933

## 募集

### 市営住宅の入居者(7月上旬入居予定)

- ▶**募集住宅**：城東、外浜、今津の各団地 
  - ▶**資格**：①市内に住居が必要②住宅に困窮③市税などを完納④同居家族がいる（単身入居できる場合もあり）⑤収入が基準の範囲内⑥暴力団員を除く⑦持ち家など固定資産を所有していない
  - ▶**入居条件**：敷金と身元引受人が一人必要
  - ▶**申込期間**：6月1日(水)～7日(火) ※土・日曜を除く
  - ▶**選考方法**：申し込みが募集戸数を上回った場合、6月9日(日)に抽選
  - ▶**注意事項**：申込時には申込書のみ提出。その他の必要書類は当選者のみ提出。3回以上連続して抽選に落選した人は、優遇措置対象になります。
- 《特定公共賃貸住宅の入居者》  
中堅所得者世帯向け住宅（平山ハイツ）は随時募集しています。
- ☎住宅課 ☎24-8814、☎業務担当 ☎86-5516、☎業務担当 ☎98-7957

### 防犯活動の自主企画提案事業を募集します

- 地域の防犯力を高めるため、自主的に企画した防犯活動を提案し、1事業30万円以内で委託を受け、それを実施する団体を募集します。
- ▶**対象**：構成員5人以上、1年以上の活動実績があるなどの条件を満たす防犯ボランティア団体など
  - ▶**申し込み**：6月30日(木)（消印有効）までに、申込用紙を県くらし安全安心課まで。詳しくは、[香川県防犯活動自主企画提案事業](#)
- ☎同課 ☎087-832-3232

# 行政情報便

☎丸亀市の市外局番 0877

- ☎問い合わせ  
 ☎綾歌市民総合センター  
 ☎飯山市民総合センター  
 ☎コミュニティセンター

■**市の動き** 5月1日現在（前月比）  
 人 □ 108,744人（-43）  
 男 52,537人（-13）  
 女 56,207人（-30）  
 世帯数 46,025世帯（+97）

※令和2年国勢調査結果（確報）から集計しています。

■**交通事故**（4月）  
 事故 37件・死者 0人  
 負傷者 53人

■**救急・火災件数**（4月）  
 救急出動 421件  
 火災の発生 3件

■**特殊詐欺被害**（1月～4月）  
 件数 2件  
 被害額 約435万円

※丸亀署管内(丸亀市、善通寺市、多度津町)

### 6月の市税など

納付は便利な口座振替で

住民税 / 1期分  
 (納期限は6月30日)

防災行政無線の放送内容は、  
 テレフォンサービス  
 (☎22-1607、☎22-1608)

広告

**苦手克服!!** **泳ぐ自信をつけよう!**

まずは無料体験から……

スクール生募集中

株式会社伊藤スイミングスクール・レディネススポーツクラブ

丸亀校 丸亀市土器町東6丁目44-1 ☎0120-25-0450  
 レディネススポーツクラブ 丸亀市郡家町1556-1 ☎0120-28-6811

丸亀駅 香川銀行 114銀行  
 市営丸亀駅前第三駐車場  
 丸亀市役所  
 せんとう法律事務所  
 文庫前高校  
 丸亀城  
 文庫西小

せんとう法律事務所  
 女性弁護士がご相談に対応致します。

要予約 TEL0877-85-6070  
 相談料/1時間あたり11,000円(税込)

香川県弁護士会所属  
 弁護士 仙頭 真希子

広告

医療法人社団 秀聡会  
 KOHASHI

こはし内科・腎クリニック  
 内科・腎臓内科・人工透析内科  
 丸亀市郡家町244番地1  
 ☎(0877) 58-6110  
 院長 小橋 嵩平

こはし耳鼻咽喉科  
 丸亀市郡家町234番地  
 ☎(0877) 28-6110  
 院長 小橋 祐子

広告

オシャレな提案無料

おしゃれに塗り替えませんか?

【一級建築士事務所】  
 【国土交通大臣許可(般-4)第26633号】

株式会社虹工房    
 〒763-0081 丸亀市土器町西4-364 マルダイビル 1F  
 ☎0120 49 7716

広告

# みんなの 掲示板

時日時 場所 対応募資格・対象  
 定員 内容 料金 金 他  
 申し込み 問い合わせ

新型コロナウイルスの影響で、  
 催しなどが中止・延期になる可  
 能性があります。詳しくは、各  
 連絡先にお問い合わせください。

## ・お知らせ

### 全国一斉女性の権利ホットライン

時 6月23日(木)午前10時～午後4時  
 内 電話相談と面接相談(面接相  
 談は予約制) 相談先 ☎08  
 7・802・52228  
 ※相談日のみ開設

料 無料  
 問 県弁護士会 ☎087・82  
 2・3693

丸亀ソフトウェア協会から  
 今年もソフトウェア教室は、

### 県司法書士総合相談センター 定例相談会

時 6月18日(土)午後1時～4時  
 ※要予約  
 所 マルタス2階ROOM2  
 内 一般相談(登記相談など)・法  
 テラス相談・成年後見相談  
 料 30分無料  
 申 県司法書士会 ☎087・8  
 21・5701

### 満濃池森林公園から

●公園の苔と植物で創作アート教室  
 時 6月11日(土)午前9時半～11時  
 定 15人(電話受付先着順)  
 料 700円  
 申 込期間 6月4日(土)  
 ～6日(月)  
 ●アジサイとツツジの剪定と挿し木教室  
 時 7月3日(日)午前9時～正午  
 定 15人(電話受付先着順)  
 料 700円  
 他 雨天決行  
 申 込期間 6月22日(水)～26日(日)  
 問 同公園管理事務所 ☎57・  
 6520

### 丸亀税務署から

●消費税インボイス制度説明会  
 令和5年10月1日から、消費  
 税の仕入税額控除の方式として  
 適格請求書等保存方式(インボ  
 イス制度)が実施されます。  
 時 6月14日(水)・22日(水)午前10時

新型コロナウイルス感染症拡大  
 防止のため中止します。  
 問 林さん ☎090・5142・  
 6160

## ・試験

### 自衛隊丸亀地域事務所から

●自衛官候補生  
 所 香川県内  
 対 18歳以上  
 33歳未満  
 の男女  
 ※採用試  
 験などの説明、試験  
 の申し込みは丸亀地  
 域事務所です。詳しくは、各  
 連絡先にお問い合わせください。



### 幹部候補生(一般・歯科・薬剤)

一般・歯科・薬剤科のコース  
 から各自衛隊の幹部自衛官とな  
 る者を養成する課程。

一般幹部候補生には、陸上自  
 衛隊の音楽要員や、海上・航空  
 自衛隊の飛行要員が含まれる。  
 また、歯科・薬剤科幹部候補生  
 は、病院勤務などの自衛隊の衛  
 生分野で活躍する歯科医官、薬  
 剤官を目指す。

試験日 6月25日(土)(1次)  
 申込期限 6月16日(木)まで  
 所 香川県内  
 問 受験資格など詳しくは、自衛  
 隊丸亀地域事務所 ☎23・  
 6420

## ・催し

### 井上通女史法要・墓参

新型コロナウイルス感染症拡大  
 防止の観点から、本年度は昨年  
 度同様関係者のみで行うことと  
 し、一般公募は致しません。  
 問 丸亀高校 ☎23・5248

### 東小川児童センターから

●親子体操  
 時 6月2日(木)午前10時半～11時  
 対 幼児と保護者  
 定 10組(申し込み先着順)  
 料 無料  
 他 講師は尾島文子さん  
 ●マザーグース  
 英語であそぼ「ワフワフ冒險」  
 時 6月11日(土)午前10時半～11時半  
 対 幼児と保護者  
 定 10組(申し込み先着順)  
 料 無料  
 他 講師は中田真紀さん  
 問 センター ☎56・8778



### 四国学院大学 オープンキャンパス

時 6月25日(土)午前10時～午後3  
 時半(予定)  
 内 モデル授業、個別相談、学寮  
 の個別相談・見学など  
 他 無料送迎バスあり(要予約)  
 申 同大学入試課 ☎0120・  
 459・433

### 古布講座

①和柄の暖簾  
 ②マスクケース  
 時 6月17日(金)②6月18日(土)  
 午前10時～正午  
 対 一般  
 定 各5人(要予約・先着順)  
 料 ①300円②200円  
 他 裁縫道具持参  
 ※フリントピア丸亀の講座・体  
 験は、1人月1回までです。  
 ●リユース品のオークション  
 家具や置物など、展示入札期  
 間中に最高価格で落札した人へ  
 販売。  
 ※詳細はホームページにて  
 丸亀 ☎56・1144  
 ※電話受付(午前9時半～午  
 後4時半)



### 児童館から

●ペットボトルキャップでマスコット  
 時 6月5日(日)・25日(土)午前9時  
 ～午後4時  
 対 幼児・小学生  
 定 各10人(先着順)  
 料 無料  
 問 児童館 ☎23・1091



### 丸亀市生涯学習センターから

●シアタースマホ教室「初級編」  
 時 6月12日(日)午前10時半～午後  
 3時半  
 所 同センター4階講座室1

### 坂出市番の州公園から

●アジサイを見に来ませんか  
 55種類、約600  
 株のアジサイが咲き  
 誇ります。  
 時 6月1日(水)～30日(木)  
 所 同公園噴水広場周辺  
 アジサイ園  
 料 入場・駐車場無料  
 ●ハーブの育て方と利用方法  
 時 6月12日(日)午後1時半～3時  
 45分  
 所 同公園  
 定 16人(先着順)  
 料 2000円  
 申 込受付開始 5月30日(月)から  
 他 セミナー終了後、園芸相談会  
 も行います。  
 問 申込方法など詳しくは、同公  
 園管理事務所 ☎45・68  
 20



### がんサロン

①教えて！美容師さん  
 ～治療中の外見への対処法～  
 ②気楽に知ろう！「がん」のこと  
 時 ①6月8日(水)②6月22日(水)  
 午後1時半～2時半  
 所 マルタス2階ROOM2  
 定 20人(事前予約制)  
 料 無料  
 申 マルタス ☎24・8877  
 問 香川労災病院がん相談支援セ  
 ンター ☎23・3111

## ・募集

### SPAジュエルエステスクール 求職者支援訓練

●エステティシャン・アロマセ  
 ラピスト養成科(短時間)  
 時 7月21日(水)～10月20日(木)の間  
 で、週3回程度(土・日曜、祝日は  
 休み)午前9時～午後3時50分  
 定 15人  
 料 無料(テキスト代・5940  
 円は実費)  
 他 受講には選考試験があります。  
 申 5月23日(月)～6月27日(月)にハロ  
 ワーク丸亀職業相談窓口に応募  
 問 同スクール ☎41・9975

**松岡法務総合事務所**

行政書士・司法書士  
 土地家屋調査士  
 相続診断士

**松岡 修**

相談は親切、丁寧に対応  
 させていただきます。

丸亀市城西町一丁目6番7号  
**TEL(0877)24-0813**

相談内容  
 ●相続、遺言相談  
 ●成年後見相談  
 ●測量、農地転用相談  
 ●終活相談、家族信託相談  
 ●各種登記、法律相談

いい家は  
 いい土地選びから

**宅地分譲**  
 建築条件なし・取扱多数

Tel.0877-24-3363

HPからの予約がおすすめ

ホテルの地下300mから湧き出した  
 美肌温泉でリラックス

天然温泉 京極の湯  
**SUPERHOTEL**  
 丸亀駅前  
 Tel.0877-83-9000

秋山興産株式会社  
 丸亀市飯野町東二1787番地9  
 香川県知事(10)2568号

花輪・寝台車・葬式一式(会館葬)

(有) **花輪のよしだ**

〒763-0082 丸亀市土器町東6丁目195  
 寝台車受付 24時間 (0877)23-5500  
 Fax (0877)23-7890

**吉田葬祭会館**

〒763-0082 丸亀市土器町東7丁目153  
 TEL・FAX (0877)21-5045

空き家片付けは 僕たちに  
 お任せください!!

空家まるごと  
 不用品処分プラン

無料お見積り  
<https://kataduke-man.com>

**050-3743-8700** **カタヅケマン**

平日10:00~18:00 有限会社 東條電機サービス 丸亀市原田町1724-2



# 図書館へ行こう!



今月の新刊

## おすすめ本を紹介します

「みやぎから、」

佐藤 健/神木隆之介(著)/NHK出版

東日本大震災から10年が過ぎた宮城県各地を2人が旅するビジュアル対話集です。震災直後にボランティアで訪れた場所を再訪したり、産業や伝統文化に触れたり、出逢った人との対話を通して、この10年の歳月に2人が真摯に向き合う姿が印象的です。10年経ったからこそ伝えられる思いがある。写真も多く、宮城県の今を知るには最適な本となっています。



## 「未知なる冒険の書」

名もなき冒険家(文・絵)/トウ・ヴァージンズ

アマゾン森の奥地で発見されたという名もなき冒険家のスケッチブック。ひとたびページをめくると、そのイラストの美しさと繊細さ、神秘的な冒険の記録、探検のアドバイスやヒントの豊富さに目を見張ります。実際に行動することは難しいですが、本の中だけでも未知なる冒険の旅に出かけてみませんか?



## 「ゆきちゃんは、ぼくのもだち!」

武田美穂(作・絵)/童心社

入院をきっかけに、少しずつ変わっていく祖母の姿と、そんな祖母を理解し受け入れようとする孫との関わりを通して、認知症や老いがわかりやすく表現されています。7歳の孫に年を聞かれ「いっしょ」と、答えていた祖母が、物語が進むにつれて5才、3才と幼くなっていきます。二人の間に流れる時間が愛おしい作品です。



イベントは新型コロナウイルスの影響で、中止になる場合があります。開催の可否は丸亀市立図書館ホームページで確認してください。

図書館HP



### ●中央図書館おはなし会

日時：6月11日(土) 午前10時半  
場所：マルタス2階キッズスペース  
対象：幼児・小学校低学年  
内容：おはなし、手遊び、紙芝居など  
料金：無料 ※当日自由参加

“おねえさんといっしょ。”は新たに“中央図書館おはなし会”として毎月一度、マルタスで開催します。

### 6月の休館日

- 中央図書館(☎22-3746) 13・27・30日
- 綾歌図書館(☎86-5915) 6・13・27・30日
- 飯山図書館(☎98-2666) 6・20・30日

	書名	著者(編集・監修)	出版社
一般	『感染症時代の新教養「ウイルス」入門』	川口 寧(監修)	実務教育出版
ティーンズ	『10代で知っておきたい「同意」の話』	ジャスティン・ハンコック(文)	河出書房新社
児童	『こどもお金ルール』	高濱 正伸(著)	(株)カンゼン

## セカンドブック事業

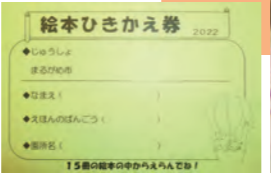
### お気に入りの絵本を1冊贈ります

来春小学一年生になるお子さんに、6月ごろ絵本の引き換え券とカタログを送ります。15冊の絵本の中から1冊をお選びください。引き換え方法など、詳しくはカタログをご確認ください。



絵本の見本は中央・綾歌・飯山の各図書館で展示しています。家族で楽しめる素敵な1冊をぜひ探してみてください。

●引き換え期日 12月23日(金)



## みんなの掲示板

**ひまわりセンターから**  
夏に向けてシェイプアップ! 脂肪燃焼ストレッチと体操  
7月1日(金)午後6時半~8時  
対18~65歳  
定20人(先着順)  
料500円  
●はじめてさんの発酵料理教室!  
塩麹を作って手作り発酵料理を楽しもう!  
7月9日(土)午前10時半~午後0時半



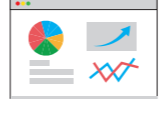
●夏に向けてシェイプアップ!  
脂肪燃焼ストレッチと体操  
7月1日(金)午後6時半~8時  
対18~65歳  
定20人(先着順)  
料500円

●他訓練見学説明会実施中  
6月1日(水)~7月8日(金)に管轄のハローワーク職業相談窓口  
に申し込み  
問同センター訓練課(☎087・867・6716)



●離職者訓練(公共職業訓練) 令和4年度8月生  
①機械・CADオペレーターシヨン科  
②ものづくり溶接加工科  
③ICTシステムデザイン科  
時①8月2日(火)~令和5年1月30日(月)午前9時~午後3時10分、②③8月2日(火)~令和5年2月28日(火)午前9時~午後3時10分  
所ポリテクセンター香川  
定①15人②7人③5人  
料無料(テキスト、作業着代は実費必要)

●パンコン講習(パワーポイント)  
7月12日(火)~15日(金)午後6時~9時(全4日)  
所県立高等技術学校丸亀校(港町)  
対パソコンの基本操作ができる在職者  
定15人  
料3000円(別途テキスト代2200円)  
申6月28日(火)までに同校総務課



●香川県家具類固定サポート制度  
大規模地震の発生に備えるため、ご家庭にある家具類の固定方法のアドバイスから固定作業の支援までを行う制度です。現在、利用者を募集中。  
申込期限7月29日(金)  
※先着200世帯  
問申請方法など詳しくは、県危機管理課(☎087・832・3242)

●飯山総合学習センターから  
親子ふるさと料理  
6月5日(日)午前9時半~11時  
小学生と保護者  
対8組(先着順)  
料1300円(材料費込み)  
他エプロン・三角巾・お手拭きタオル・筆記用具・タッパー持参、講師は松永美恵子教授(香川短期大学)  
申詳しくは、飯山総合学習センター(☎98・3319)

●76番札所金倉寺ヨガ療法  
6月21日(火)午前9時~10時半  
所金倉寺(善通寺市)  
内体調不良改善・持病がある人歓迎  
料1000円(お茶付き)  
申同短期大学地域交流センター 楠見さん(☎49・8030)

●香川短期大学カルチャー講座  
免疫力を高める食事について(腸内細菌を整えて)講話実習  
7月2日(土)午前9時半~正午  
所同校調理実習室  
対どなたでも  
定20人  
料700円  
他講師は松永美恵子教授、國方采佳助教  
申込締切7月21日(火)

●アイレックスから  
うたごえ喫茶  
6月11日(土)午前10時~正午  
所アイレックス大研修室  
定20人(先着順)  
内昭和の歌を中心にリクエストにもお応えします。  
料1200円(お茶付き)  
●第27回スタインウェイピアノリレーコンサート参加者  
8月27日(土)・28日(日)午前9時半~午後5時  
所アイレックス大ホール  
内演奏時間1人5分以内、演奏曲目自由  
料500円  
募集期間7月2日(水)~30日(木)  
申アイレックス(☎86・6800)

●丸亀ギタークラブ受講者  
毎週火曜午後6時半~8時半  
所生涯学習センター5階音楽室  
料月額2000円  
他ギター初心者歓迎。楽譜を読めない人も丁寧に指導します。フォークギター、アコースティックギターは行っていません。  
問同クラブ・佐野さん(☎33・3922)

●別途駐車場代2000円  
問山原さん(☎090・5714・4319)

●好天が続いたお城まつり。撮影後のいか焼きが身体に染み渡りました(ガブ)  
●お城まつりのステージで、真剣に踊る姿や元気いっぱいの笑顔が印象的でした(もこ)●4月から仲間入りしました。見る側から作る側へ、緊張の連続です(はむ)●里山まつりの取材で飯野山の山頂まで登りました。山道や山頂からの眺め、最高でしたよ(直)

ほっと一息 編集誌

はるかぜ法律事務所  
犯罪・刑事事件 交通事故 離婚・男女問題 遺産相続 など

丁寧で分かりやすい対応をいたします。約25年の検事経験がある【元検事】が、豊富な経験で依頼者様の強い味方となります。あなたの「不安」を「安心」に変えていきます。

0877-21-8652 相談料《30分 5,500円(税込)》

香川県丸亀市本原町770-1 TEL:0877-21-8652 FAX:0877-21-8653 弁護士 柳浦清文

「受け継がれる 讃岐漆芸」  
香川県漆芸研究所修了作品展

7月3日(日)まで開催中!

江戸後期に讃岐の地に現れた天才漆工・玉椿象谷によって始められた「讃岐漆芸」。その技は象谷以降も多くの名匠を生み出し現在に伝えられています。香川県漆芸研究所は、毎年全国から若い人たちを迎え、技法伝承の活動を行っています。この展覧会で、研究所の修了生達がのこした作品の数々をご覧ください。若い感性が表現する讃岐漆芸の魅力を感じ取って頂ければ幸いです。

開館時間 午前9時30分~午後5時(入館は午後4時30分まで)  
料金 大人500円/小中学生200円

中津万象園・丸亀美術館 万象園 検索  
〒763-0054 丸亀市中津町25-1 tel.0877(23)6326【定休日/水曜日】

医療法人社団 宝樹みやの会  
人工透析センター 宮野病院

併設 介護付き有料老人ホーム「ゆらぎ」 サービス付き高齢者向け住宅「みやび」 通所リハビリテーション「きずな」

- 診療科目/内科・人工透析内科・内視鏡内科・腎臓内科 リハビリテーション科・泌尿器科(シャント外来)
- 診療時間/午前9:00~12:30(受付は12:00まで) 午後3:00~5:30(受付は5:00まで)
- 診療日/月~金曜日(土・日曜日、祝日他は休み)

香川県丸亀市今津町19番地1  
駐車場89台、最寄のバス停 今津町南(徒歩約3分)  
Tel.0877-22-3171 Fax.0877-22-3172



**BOAT RACE まるがめ**

**女子レーサー 頂上決戦!**

36th レディースチャンピオン

**LADIES CHAMPIONSHIP**

2022 8/2 tue · 3 wed · 4 thu · 5 fri · 6 sat · 7 sun

詳しくはこちら▼

## 時太鼓 打ち鳴らし式

市観光協会 ☎22-0331



江戸時代、藩士が「九つ刻(正午)」を告げる太鼓を打っていたことにちなんで、時の記念日の6月10日に、時太鼓の打ち鳴らし式を行います。

今年は「京極くん」と第12代丸亀市観光親善大使が、時太鼓の打ち手を努めます。打ち鳴らしの体験もできます。ぜひお越しください。

**日時** 6月10日(金)  
午前11時50分～午後0時20分頃

**場所** 丸亀城大手門広場  
※雨天時は太鼓門(大手一の門)内予定

## 友好都市「中国・張家港市」の中学生と オンラインで国際交流してみませんか?

外国語が得意でなくても、大丈夫! 国際交流に興味のある中学生は、この機会に中国の友人を作りませんか?

- 日時:** 8月7日(日) 午後1時半～4時半
- 場所:** 市役所4階会議室
- 対象:** 市内在住の中学1～3年生
- 定員:** 10人程度
- 応募締切:** 6月6日(月)必着
- 問い合わせ:** 秘書政策課 ☎24-8800  
市国際交流協会 ☎56-1771

### 【事前研修会】

**日時:** 7月16日(土)・30日(土) 午後1時～2時半予定

※詳しくは、学校を通じて5月下旬に配布する書類をご覧ください。



(株)プロバトンに委託し、市内の全世帯に配布しています。配布のお問い合わせは、同社(専用ダイヤル☎070-3791-1492)までご連絡ください。