

豊かで暮らしやすいまち

# 広報まるがめ

S E T O U C H I  
T R I E N N A L E  
2 0 2 2

9  
2022  
No.210

思いっきり  
アートを楽しもう！



特集 瀬戸内国際芸術祭2022

photo : nocos minagawa

**ho 01** 石井章  
Vertrek「出航」  
2013

photo: Kimito Takahashi

日本で初めて太平洋を往復した咸臨丸。塩飽水軍として名を馳せた者たちが乗組員として活躍した。これを顕彰し帆を上げる咸臨丸の彫刻を設置。

**ho 05** 村尾かずこ  
漆喰・鍍絵かんぱんプロジェクト  
2013

photo: Kimito Takahashi

本島の年中行事や名所、また、言い伝えや昔話を元に制作した。島がにぎわっていたころの様子を図案化し、店や民家の軒先でその場所にちなんだ島の風情を味わえる。

**ho 06** 眞壁陸二  
咸臨の家  
2016

photo: Yasushi Ichikawa

咸臨丸水夫の生家を舞台に屋外に壁画、室内の床に水鏡を設置。船上の平等を意味する「咸臨」は、価値観や文化などの違いを認め合うことを表現している。

**ho 08** 古郡弘  
産屋から、殯屋から  
2016

photo: Yasushi Ichikawa

繰り返される「生と死」を見つめ、過去から未来へつながる作品。島で感じた空気や大地から湧き出すエネルギーを作品に置き換え表現した。

**ho 09** 齊藤正×続・塩飽大工衆  
善根湯×版築プロジェクト  
2013

photo: Kimito Takahashi

版築とは土を層状につき固めて建物の壁などを作る方法。かつての優秀な船大工も時代の流れの中で、宮大工や家大工となった。その歴史を忘れないように制作された。

**ho 10** ツェ・スーメイ  
Moony Tunes  
2016

photo: Yasushi Ichikawa

大坂城石垣にも使われた本島の石を用いて、潮の満ち引きを作る「月」を表現した空間で宇宙との関わりを表す。

**ho 12** アリシア・クヴァーデ  
レボリューション/  
ワールドライズ  
2019

photo: Keizo Kioku

塩飽大工の建てた伝統的建物で、実像と虚像が交差する独自の世界を表現する。本島の石を使って惑星の軌道をイメージさせる作品。

**ho 13** アレクサンドル・ポノマリョフ  
水の下空  
2016

photo: Shintaro Miyawaki

和船に似た形状の作品で、砂で作られたようにも見え、船底の古い綱やロープが風に揺れる。海辺に並ぶ3隻の船は、瀬戸内における船の往來を思い起こさせる。

**ho 14** 藤原史江  
無二の視点から  
2022 NEW

※マルタスで作品の一部を展示

無価値の例えである「路傍の石」も地球の長い歴史の証人。すべての存在に唯一無二の視点と立場がある。そんな石の視点から見た風景を黒板にチョークで描くように、黒いサンドペーパーに石で描く作品。描画に使ったすり減った石もあわせて展示する。

**ho 15** 川島大幸  
SETOUCHI STONE LAB  
2022 NEW

※マルタスで作品の一部を展示

伝統的な石彫技術による石の立体作品のほか、3Dスキャンなどのデジタル技術による映像作品など、塩飽諸島をはじめとする備讃瀬戸の石の文化から着想を得た複数点の作品を展示する。

**ho 16** アリン・ルンジャン  
石が視力を失っていないように、盲人も視力を失っていない。  
2022 NEW

地球は、私たち人間が存在する以前から無限のパターンによる自然現象で、その世界観を表現している。作品は、石や竹などの素材を用いて制作されており、風が吹くことで自然の音を奏でる。変化しつづける自然のあり方を表現したもの。

**ho 17** DDMY STUDIO  
遠くからの音  
2022 NEW

小さい昆虫型のロボットを建物内にたくさん設置する。ロボットはコオロギのように音を鳴らし、ホテルのように光を点滅させるが、近づきすぎると音も光も消えてしまう。人と自然、美しさを賞賛するためには、適切な距離が必要であることを感じさせる作品。

**ho 18** 丸亀市猪熊弦一郎  
現代美術館 企画展・常設展

企画展「今井俊介 スカートと風景」常設展「猪熊弦一郎と新収蔵作品による鈴木理策展」を開催中。詳しくは、MIMOCAホームページ



秋会期 9.29(木)~11.6(日)  
※10.19(水)は休島日

3年に一度の現代アートの祭典「瀬戸内国際芸術祭」。  
秋会期の舞台の一つとなる本島では、日本遺産に認定された「石の島」にちなみ、石をテーマとした作品が展開されます。本島の魅力あるアートを体感してみませんか。

# 瀬戸内国際芸術祭2022

文化課  
☎24-8822

〈本島の作品案内図〉  
※◎は会期中の臨時停留所です

〈本島へのアクセス〉

瀬戸芸本島  
ホームページはこちら

## 船舶時刻表 ※9/29~11/6の時刻表です

### 〔丸亀-牛島-本島〕

丸亀発	牛島発	本島着	本島発	牛島発	丸亀着
6:10	→	6:45	6:50	→	7:20
7:40	→	8:15	● 8:20	→	8:50
● 9:00	→	9:35	★ 8:30	8:36	8:50
10:40	→	11:15	9:40	→	10:10
★ 12:10	12:25	12:30	12:35	→	13:05
● 13:20	→	13:55	★ 14:15	14:21	14:35
15:30	→	16:05	● 14:50	→	15:20
★ 16:30	→	16:50	★ 16:52	16:58	-
★ -	16:58	17:03	17:10	→	17:40
★ 18:15	→	18:35	★ 17:50	→	18:10
★ 20:00	→	20:20	★ 19:30	→	19:50

本島汽船 ☎22-2782 [料金] 丸 亀 ⇄ 本 島：大人 片道560円/往復1070円  
小人 片道280円/往復540円  
※★は旅客船のため、車両(二輪車・バス・乗用車・トラック・手押し車など)は乗船できません。  
※●は会期中の臨時便のため、車両(二輪車・バス・乗用車・トラック・手押し車など)は乗船できません(10/19運休)。

### 本島内の交通

島内コミュニティバス・シャトルバス・レンタサイクルをご利用ください。

### 三島航路〔本島-高見島-栗島〕 ※9/29~11/6のみ運航(10/19運休)

本島発	高見島発	栗島着	栗島発	高見島発	本島着
10:00	10:35	10:55	10:00	10:25	10:55
11:15	11:50	12:10	11:15	11:40	12:10
12:25	13:00	13:20	12:25	12:50	13:20
13:30	14:05	14:25	13:30	13:55	14:25
14:35	15:10	15:30	14:35	15:00	15:30
15:40	16:15	16:35	15:40	16:05	16:35

にじ観光 ☎24-6300 [料金] 本 島 → 高見島：大人1,000円、小人500円(片道)  
高見島 → 栗 島：大人 800円、小人400円(片道)

※高見島-栗島間のチケットは本島では購入できません。  
※旅客船のため、車両(二輪車・バス・乗用車・トラック・手押し車など)は乗船できません。  
※■は土・日曜、祝日のみ運航

※運航時刻は天候や混雑状況などにより変更する場合がありますので、念のため事前に電話でご確認ください。

### 本島内レンタサイクル

本島汽船待合所 ☎27-3320 ※予約不可  
[料金] 普通自転車：500円/1日、電動アシスト付き自転車：1500円/1日

〈案内所情報〉 ●丸亀港案内所(丸亀港合同待合所内) 午前7時~午後6時(10/19休み) ☎080-4057-7259  
●本島案内所(本島漁協直売所内) 午前8時半~午後5時(10/19休み) ☎080-3931-8078

塩飽の島々から港、丸亀城へと続く、まちなかにも含めてお楽しみください。

瀬戸内国際芸術祭2022記念事業

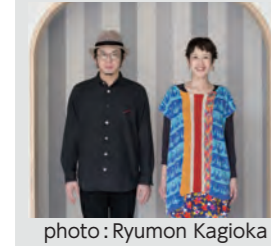
MIMOCA×tupera tupera スゴ! すごろくプロジェクト

瀬戸内国際芸術祭2022開催を記念して、美術館とtupera tuperaによる、商店街アートプロジェクトを開始します。一般参加者と美術館ですごろくのマスとなる原画を作り、1mのマスへと巨大化させ、丸亀市の中心街に位置する通町商店街の約300mに及び道に展示を計画。商店街の道を盤にしてすごろくを楽しみながらゴール（丸亀城方向）を目指す一大プロジェクトです。

日時：9月24日(土)・25日(日)・  
10月1日(土)・2日(日)・8日(土)・16日(日)・22日(土)・  
11月3日(祝)・5日(土)・6日(日)  
午前10時～午後4時

場所：通町商店街

問い合わせ：丸亀市猪熊弦一郎現代美術館/公益財団法人  
ミモカ美術振興財団 (☎24-7755)



tupera tupera ツペラツペラ

亀山達矢と中川敦子によるクリエイティブユニット。絵本やイラストレーションを中心に、様々な分野で幅広く活動している。絵本に「しろくまのパンツ」「パンダ銭湯」「かおノート」「やさいさん」など著書多数。NHK Eテレの工作番組「ノーゾーのひらめき工房」のアートディレクションも担当。2019年に第1回やなせたかし文化賞大賞を受賞。

文化課 ☎24-8822

丸亀市通町商店街編

オープニングセレモニー

瀬戸フィルハーモニー交響楽団が、音楽ワークショップを通して編成したキッズ楽団とともに巨大すごろくのお披露目を祝います。子どもが楽しめるキッズマルシェも同時開催!

日時：9月24日(土)  
キッズマルシェ：午前10時～午後3時  
セレモニー：午後0時半～1時予定  
場所：丸亀市猪熊弦一郎現代美術館ゲートプラザ

画像：©tupera tupera

パークレット※社会実験イベント

ふらっとパーク&ストリートテラスまるがめ

都市計画課 ☎24-8812

まちなかに新たな憩いやにぎわいを創出するため、9月16日から当面の間、みなと公園北側にパークレットを設置します。下記の日時には、キッチンカーの出店や丸亀うちわを使用したワークショップなどを開催します。ぜひ足を運んでください。

日時：10月1日(土)・2日(日)・8日(土)・15日(土)  
11月5日(土)・6日(日) 午後4時～8時

※パークレットとは、道路空間を活用してウッドデッキやベンチを配置した休憩施設です。



便利な広域巡回バスをご利用ください

琴参バス ☎22-9191 / 文化課 ☎24-8822

瀬戸内国際芸術祭2022の秋会期開催に合わせて、丸亀港や美術館などの市内文化施設のほか周辺市町村を結ぶ広域巡回バスを運行します。このバスの1日フリー乗車券で、丸亀コミュニティバスや本島内で運行している本島コミュニティバス、有料シャトルバスにも乗車できます。

運行日や運行ルートなど、詳しくはこちら➡



瀬戸内少女歌劇団「せとうち物語—塩飽編—」

文化課 ☎24-8822

本島の人たちからお伺いした貴重なお話や昔の資料などを参考に、塩飽諸島の物語を参加型の演劇として制作。バスで本島を巡りながら公演します。同時に島の魅力的なスポットもお楽しみいただけます。

日時：10月22日(土)・23日(日)・29日(土)・30日(日)  
①午前11時半～②午後3時～(土曜は②のみ)  
料金：一般=前売り1500円、当日2000円(パスポート提示で1800円)、小中高生=800円

※チケット情報については、瀬戸内国際芸術祭公式ホームページでご確認ください。



photo:Shintaro Miyawaki

瀬戸内HOT広島プロジェクト

生活環境課 ☎24-8809

瀬戸内国際芸術祭2022の秋会期中、広島では島在住の画家や陶芸家と連携し、アートを中心としたイベントを開催します。

アートをはじめ、広島の自然や歴史、文化もぜひお楽しみください。

日時：9月29日(木)～11月6日(日)  
場所：広島コミュニティセンター、尾上邸、江の浦港周辺

内容：島に移住した若手画家や陶芸家による作品展示、島内外の児童・生徒の作品展示、記念品がもらえるスタンプラリー、体験ツアー、特産品の販売など

※当プロジェクトの最新情報は「島旅ノート」ホームページをご覧ください。



斉藤茉莉さんの作品イメージ



田嶋里菜さんの作品イメージ

芸術祭を安心・安全に巡るために

島内は医療体制が十分ではありません。また、多くの高齢者が生活しています。基本的な感染対策と鑑賞マナーを守って、楽しく・安全にアートを巡りましょう。

乗船前には、スタッフが検温スポットで検温と体調確認を行い、発熱などの症状がない人へ専用リストバンドを配布します。芸術祭の有料作品を鑑賞する際には、専用リストバンド(1日限り有効)が必要です。

※本島会場の検温スポットは、丸亀港合同待合所、児島観光港待合所です。時間に余裕を持ってお越しください。



## オリジナルポストお披露目&お手紙マルシェ開催

産業観光課 ☎24-8816



※イメージ

丸亀城と12人のお姫様をデザインしたオリジナルポストを丸亀駅前設置します。ポストお披露目式に合わせて、お手紙マルシェも開催します。ぜひ、丸亀駅前広場にお越しください。

- 日時 9月23日(祝) 午前11時～
- 場所 JR丸亀駅前広場
- イベント内容
  - 午前11時～11時半 ポスト除幕式
  - 午前11時半～正午 丸亀市民吹奏楽団ミニコンサート
  - 午後1時～3時 香川県藤井中学校・高等学校(吹奏楽部、音楽部、ダンス部、箏曲部、パサルター部)による演奏など  
※司会 香川県立丸亀高等学校 放送部
- お問い合わせ先 JR四国 四国国家連携部 ☎087-825-1618 (祝日除く、月～金曜 午前9時～午後6時)

お手紙マルシェ (午前11時～午後3時)  
お手紙に関するワークショップ

キッチンカーも集合  
季間屋、あたりこ、高月堂221、BASE7788、ナナブンノハチ ぐち～な



## 「文化芸術 & 社会課題」トークイベント 学校に行きづらい日は、映画館に行こう!

文化課 ☎24-8822

～みんなの力で再起動した映画館で「映画館登校」を実現したNPOの取り組み～

映画館を学校や家庭と異なる、子どもたちの新たな居場所にした長野県上田市の事例を紹介します。

- 日時 9月24日(土) 午後1時半～4時半
- 場所 マルタス ROOM3・4
- 定員 50人 (先着順)
- 料金 無料
- 申し込み 9月20日までに電話、ファクス、メールまたは応募フォームから申し込み。
- 申込先 文化課 ☎24-8822 ☎24-8863  
メール bunka-k@city.marugame.lg.jp



講師：直井 恵さん  
うえだ子どもシネマクラブ/  
草の根文化芸術コーディネーター

現在は、学校に行きづらい子どもたちの新たな居場所となる学び場として映画館を活用する「うえだ子どもシネマクラブ」を運営。また、フィリピンやインドネシアと日本の青少年を対象とする環境問題をテーマにした演劇交流事業にも携わる。

## 活躍している人を紹介してください!

### 丸亀市文化推進賞・丸亀市文化奨励賞の表彰候補者募集

文化課 ☎24-8822

市では、文化芸術の推進に功績のあった個人や団体を表彰しています。自薦・他薦は問いません。ご応募をお待ちしています。

応募締切：9月30日(金)

#### ＜丸亀市文化推進賞＞

●対象者 文化芸術の推進に寄与し、その業績が顕著な個人や団体

#### ＜丸亀市文化奨励賞＞

●対象者 文化芸術の推進に寄与し、その業績が顕著で今後一層の活躍が期待できる個人や団体

応募方法など、詳しくは市ホームページ、または文化課までお問い合わせください。

## まるがめ文化芸術祭 2022

文化課・市文化振興事業協議会 ☎24-8822

9月から11月にかけて、本市最大の文化の祭典「まるがめ文化芸術祭」を市内で開催します。多彩な文化芸術に気軽に触れてみませんか。

### ■主催展覧会

市文化協会 ☎24-8822

【場所：生涯学習センター】

市内に在住または勤務する人、本市に登録している文化団体に所属する人が制作した作品や、師匠免許保持者による生花が一堂に会する展覧会です。

#### 前期展 (入場無料)

##### 書・文芸

- 日時：10月21日(金)～26日(水)  
午前9時半～午後5時  
(最終日は午後4時まで)
- 会場：1階ギャラリー1・2



#### 後期展 (入場無料)

##### 絵画・写真・工芸

- 日時：10月28日(金)～11月3日(祝)  
午前9時半～午後5時  
(最終日は午後4時まで)
- 会場：1階ギャラリー1・2



#### 生花

- 日時：11月2日(水)・3日(祝)  
午前9時半～午後5時  
(最終日は午後4時まで)
- 会場：5階視聴覚教室、小ホール



お茶会 ●日時：11月3日(祝) ●会場：2階大広間

### ■主催公演

市文化協会 ☎24-8822

#### ～秋川雅史と丸亀市の合唱団による～ ハートフルコンサート 2022

テノール歌手の秋川雅史さんと市文化協会所属の7つの合唱団によるコンサートです。



- 演目：第1部 各合唱団の演奏 第2部 ゲストコンサート テノール歌手：秋川 雅史さん
- 日時：11月13日(日) 午後2時開演(午後1時15分開場)
- 会場：アイレックス
- 入場料：1000円



### ■第18回 うちわに描こう絵画展

市文化協会 ☎24-8822

江戸の寛永年間に始まった歴史ある丸亀うちわ。丸亀市の代表的な地場産業であり、うちわの製作用具と製品は国の有形民俗文化財にも登録されています。現代のエコブームに乗り、再注目されているうちわ。そんな歴史あるうちわを使って描いた、世界に一つだけのオリジナルうちわが集まる様子は圧巻です。

- 日時：9月10日(土)～9月25日(日)  
午前9時半～午後5時(9月23日(金)休館)
- 会場：生涯学習センター1階ギャラリー
- 入場料：無料



各イベントについて、詳しくは文化振興事業協議会ホームページをご覧ください。

## 支える

認知症の人やその家族を、みんなで支えましょう。



### 認知症サポーター養成講座

認知症サポーターは、認知症の基礎知識や認知症の人への対応の仕方などを正しく理解し、認知症の人やその家族を見守る応援者です。市では、小中学校や市民向けの講座、民間企業に向けた職域サポーターの養成を行っています。受講の希望があれば、気軽にお問い合わせください。

### シルバー交番員養成講座（認知症サポーターステップアップ講座）

シルバー交番員は、認知症サポーターから一歩進んだ知識を学びステップアップした、認知症に特化した地域のボランティアです。認知症カフェに携わるなど、市の認知症への取り組みと一緒に進めています。 ※今年度は9月に養成講座（全3回）を予定

## つな 繋がる

同じ悩みを持つ人たちが、つながりあえる場です。

### 認知症の人を介護する家族のための講座

無料

認知症の人を現在介護している人が、専門医の話や家族同士で悩みを共有したり、情報交換できる講座です。一人で悩んだり、抱え込んだりしていませんか？介護をしても、あなたらしく生活できるヒントが見つかるかもしれません。



- 日時：9月15日(木) 午後1時半～3時半
- 場所：マルタス1階多目的ホール1・2
- 対象：市内在住の認知症の人を、現在介護している家族
- 締め切り：9月9日(金)
- 講師：三船義博さん（三船病院）

要申し込み

### にじいろカフェ（認知症カフェ）

認知症カフェは、認知症の人やその家族、地域の人や専門職など、様々な人が気軽に集まれる身近な場所です。認知症について知り、認知症について悩みを相談でき、ほっと一息つく時間を過ごせます。カフェは現在、市内15か所で開催しています。お気軽にのぞいてみてください。

詳しくは市ホームページ。 ※新型コロナウイルスの影響で、中止・変更になる場合があります。



## 相談する

一人で悩まず、困ったときは相談しましょう。

### 香川県若年性認知症支援相談窓口 ☎080-4719-5073 月～金曜※ 午前9時～午後4時

65歳未満で認知症を発症した場合、「若年性認知症」とされます。若年性認知症は今までと違う変化に気づいても、受診が遅れるケースが少なくありません。

相談窓口では、若年性認知症支援コーディネーターが相談支援を行うとともに、医療・福祉・就労などに関しても支援していますので、ご活用ください。

### 丸亀市地域包括支援センター ☎24-8933 月～金曜※ 午前8時半～午後5時15分

認知症に関する相談を受け付けています。 ※祝日、年末年始を除く

## 認知症になっても安心して暮らせる 丸亀市を目指して



各申し込み・問い合わせ：地域包括支援センター ☎24-8933

現在、高齢者の7人に1人が認知症であるとされ、平均寿命の85歳で40%、90歳以上では2人に1人が認知症と言われています。認知症は誰にでも起こりうる「老いの症状の一つ」なのです。

認知症は決して恐ろしい病気ではありません。これからの自分自身の生活のため、また認知症の本人やその家族の支えとなれるよう、正しい知識を身につけ、認知症になっても笑顔で暮らせるまち、丸亀市を目指しましょう。

### 9月は世界アルツハイマー月間です

「国際アルツハイマー病協会(ADI)」と「世界保健機関(WHO)」が共同で毎年9月21日を「世界アルツハイマーデー」、毎年9月を「世界アルツハイマー月間」と定めています。丸亀市でも認知症啓発のため、様々な取り組みを行っています。

## 知る

認知症を正しく知り、理解を深めましょう。

### 市民公開講座

#### 聞いて学ぶ、認知症を病気にしない暮らし方

無料

認知症という「老いに沿う」をテーマとした講演です。

- 日時：9月3日(土) 午後1時半～3時半
- 場所：マルタス1階多目的ホール1・2
- 対象：市内在住の人
- 定員：100人



講師：村瀬孝生さん  
福岡県で宅老所「よりあい」を運営

### ワークショップ〔(仮称)みんなの劇場開館準備プロジェクト〕 体験で学ぶ、認知症の人への接し方

無料

要申し込み

演劇的手法による疑似体験などを通じて、認知症や介護を楽しみながら理解するワークショップです。

- 日時：9月9日(金) ①午後1時半～3時半  
②午後6時半～8時半
- 場所：マルタス1階多目的ホール1・2
- 対象：市内在住の人
- 定員：各10人（先着順）



講師：菅原直樹さん  
岡山県で「老いと演劇」をテーマにした劇団 OiBokkeShi (オイ・ボッケ・シ) を主宰

### 見て学ぶ～丸亀城オレンジライトアップ～

丸亀城の天守を、認知症のシンボルカラーであるオレンジ色にライトアップします。オレンジに染まった丸亀城を見て、その理由を家族や友人に伝えてあげてください。

- 日時：9月8日(木)～23日(祝) 日没から午前0時まで



※写真はイメージです

## 結核・肺がん検診バスが地区を巡回します

健康課 ☎24-8806

下記の検診日に、検診バスが巡回しますので、今年度受診がまだの人はぜひ受診しましょう。事前予約は不要です。12月に巡回する地区（城北、城乾、城坤、城南、土器、川西、郡家、垂水、栗熊、岡田、富熊、飯山北・南）については広報10月号に掲載します。混雑を避けるため、原則お住まいの地区での受診をお願いします。

- 対象 市に住民票のある40歳以上の人
- 持参物 受診券、体調チェックシート（受診券最後のページ）
- 料金 無料（ただし、50～69歳の喀たん検査は500円）※また、生活保護世帯の人は健康課に事前申請すれば無料

日程	時間	場所	対象地区
10月17日(月)	13:30~14:30	勝福寺	栗熊地区全て
	14:50~15:30	綾歌保健福祉センター	
10月18日(火)	13:30~14:30	飯山北コミュニティセンター	飯山北地区全て
	14:45~15:30	飯山総合学習センター・飯山図書館	飯山町西坂元・真時
10月24日(月)	13:30~14:30	プリティショップはなこ	岡田下・上・東
	14:45~15:30	琴電岡田駅	
10月26日(水)	13:00~14:30	東小川児童センター	飯山町東小川
	14:45~15:30	飯山南コミュニティセンター	飯山町上法軍寺・下法軍寺
10月27日(木)	13:00~14:30	ゆめタウン丸亀店 1階正面玄関 駐車場タクシー乗り場付近	城坤地区全て
	15:00~15:30	城坤コミュニティセンター	今津町・津森町・天満町
10月31日(月)	13:30~14:30	城南町大鳥居西（外濠緑道公園）	六～十番丁・城南町
	14:45~15:30	マルナカ丸亀店	
11月11日(金)	13:30~14:30	城西コミュニティセンター	城西地区全て
	14:45~15:30	中府自治会館	
11月22日(火)	13:30~15:30	飯野コミュニティセンター	飯野地区全て
11月28日(月)	13:30~14:45	山崎自治会館	飯野町東二
	15:00~15:30	四国新聞中讃メディアセンター（山根）	飯野町西分・東二

## 新型コロナワクチンのお知らせ

健康課 ☎24-8806  
市新型コロナワクチン接種コールセンター ☎21-2081

9月25日(日)に飯山総合保健福祉センターで、3・4回目接種を対象とした集団接種(モデルナ社)を行います。

- 3回目接種対象 2回目接種から5か月が経過した12歳以上の人
- 4回目接種対象 3回目接種から5か月が経過した①～③のいずれかに該当する人
- ①60歳以上の人②18歳以上で基礎疾患を有する人、その他重症化リスクが高いと医師が認める人
- ③医療従事者、高齢者施設等従事者

接種に必要な書類（接種券付予診票）は、対象期間に合わせて発送しますが、②と③に該当する人は、事前登録が必要です。右記のQRコード、または市ホームページからご登録ください。

※国が定める新型コロナワクチンの接種期間は、令和4年9月30日までとなっていますが、現在、実施期間の延長が検討されています。詳細が決まり次第、市ホームページでお知らせします。



▲②の人はこちら ▲③の人はこちら

## 子宮頸がん予防ワクチンを受けましょう

健康課 ☎24-8806

平成25年以降、積極的に勧めることを控えてきた子宮頸がん予防ワクチン接種ですが、国の方針が見直されたことを受け、対象者への定期接種を再開しました。差し控えて接種機会を逃した人（キャッチアップ対象者）も公費で接種することができます。対象者には個別に案内しています。予診票を紛失した場合は再発行しますので、健康課までお問い合わせください。

- 定期接種対象 市に住民票がある中学1年から高校1年相当年齢の女子
- 接種期限 高校1年生の年度末(3月31日)

全額無料

- キャッチアップ接種対象 平成9年4月2日から平成18年4月1日生まれの子で、過去に子宮頸がん予防ワクチンを合計3回接種していない人

- 接種期限 令和7年3月31日

全額無料

## 9月24日～30日は結核予防週間 結核検診をご利用ください

健康課 ☎24-8806

結核は、結核菌によって主に肺に炎症が起きる病気で、日本では1日に5人が命を落とす重大な感染症です。肺結核患者の咳やくしゃみの「しぶき」と一緒に結核菌が空気中に飛び、それを周りの人が吸い込むことで感染します。高齢者には症状が出ないことがあります。65歳以上の方は年に一度、結核・肺がん検診を受けましょう。

次の症状があれば、病院へ早めのご相談を!

- タンのからむ咳が2週間以上続いている
- 微熱・身体のだるさが2週間以上続く

## 9月10日～16日は自殺予防週間 周囲の気づき、相談で大切な人の命を守れます

健康課 ☎24-8806



ストレスの要因は年齢や性別、立場などによって様々です。過度のストレスをためこみすぎると、うつ病など、こころの病気のきっかけになることがあります。こころの病気は自分では気づきにくいので、「周囲の人の気づき」が大切になります。服装や髪が乱れている、生気がないなど、気になる様子があれば相談を勧めてください。市では、精神保健福祉士などによる「こころの健康相談」を毎月実施しています（日程は23ページ「暮らしのカレンダー」）。こころの専門家にぜひ一度ご相談ください。

## 市長だより vol.14

### 水害の備えについて

今年も8月初めに、数十年に一度のこれまでに経験したことがないような大雨によって、東北や北陸地方などでは甚大な被害が発生しました。被害にあわれた方々には、心よりお見舞い申し上げます。

近年の気候変動による災害の頻発化や激甚化は、いっどこで起こるか分かりません。私たちの日常を脅かし、雨の少ない香川県においても、大雨による災害の発生が危惧されます。さらに、これから台風シーズンに入り、風水害による被害も心配です。

本市では、排水対策を重点施策の一つと位置付け、防災マップの作成や浸水が想定される地区のポンプ整備、水路のかさ上げなどソフト・ハード両面で対策を進めています。また、土器川を管理する国へは、下流域の堤防拡幅や引堤といった洪水対策の早期完成など、適切な対策を強く要望しています。

その一方、被害を防ぐには自助による日ごろからの準備や緊急時の冷静な行動が欠かせません。お住まいの地域にある災害リスクや避難場所の確認、防災情報入手する方法の確認、自分自身の避難計画となるマイタイムラインの作成、非常時に持ち出す品の確認など、事前準備は非常に大切となります。

改めて普段からの備えを確認し、災害に備えましょう。

市長 松永 恭二

## 職員採用試験のお知らせ

職員課 ☎24-8802



- 職 種 行政事務（障がい者対象）
- 採用予定人数 1人程度
- 受付期間 9月1日(木)～15日(木)
- 第1次試験日 10月23日(日)

受験資格、試験日、申込方法など詳しくは、市役所案内所、綾歌・飯山各市民総合センター、ハローワーク丸亀で、8月26日(金)から配布する「試験案内」をご覧ください。また、市ホームページでも同日から掲載します。

## SDGsについて考えよう

～Goal4:質の高い教育をみんなに～

秘書政策課 ☎24-8839



世界には学校が近くになかったり、貧困、病気、紛争など様々な事情で学校に通えない子どもたちが存在しています。

一方、日本の現状に目を向けると、義務教育の体制は整っていますが、いじめなどによる不登校の増加やヤングケアラーの顕在化、コロナなど、教育機会の保障が危ぶまれる多くの課題に直面しています。

市では、子どもたちに寄り添ったきめ細やかな支援はもとより、コロナ禍にあっては1人1台のタブレット端末の導入により、個別最適な学びや教育機会の確保を図るなど、教育環境の充実に努めています。

### 身近なSDGs — 私たちが取り組めること —

#### ■ 地域学校協働活動に協力する

地域と学校が協力して、まち全体で子どもを育てる「地域学校協働活動」に参加し、地域の人たちの知識や特技を生かすことも、子どもたちの豊かな成長や質の高い教育につながります。

安心して働ける明日へ。  
就業構造基本調査

## 統計調査にご協力を

庶務課 ☎24-8841

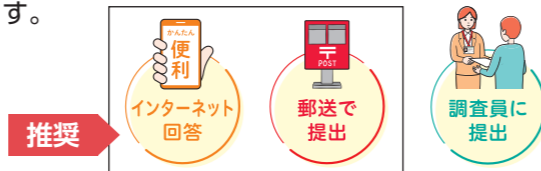
10月1日現在で、就業構造基本調査を実施します。この調査は、日本の就業・不就業の実態を明らかにすることを目的としており、統計法に基づき実施される国の重要な統計調査です。

9月以降、抽出により選ばれたお宅を調査員が訪問しますので、ご協力をお願いします。

### これまでの調査結果の利用例

副業希望者の増加傾向が見られることから、柔軟な働き方をしやすい環境整備のための基礎資料として使われています。

3つの回答方法のうち、非接触型回答方法を推奨しています。



## 滞納整理強化期間が始まります

～滞納は、見過ごしません絶対に!～

税務課徴収担当 ☎24-8856

### ■ 市税等の納め忘れはありませんか？

税金は、福祉・教育・環境・防災など身近な行政サービスや事業を行うための貴重な財源です。期限内に必ず納付してください。



### 9月から12月は「滞納整理強化期間」

この期間は税金の滞納解消を目指し、県や県内市町などと連携して、厳正な滞納整理に集中して取り組みます。

市税等の納め忘れがないか、もう一度確認し、もしあれば早急に納付してください。

なお、納期限から遅れて納付する場合には、督促手数料や延滞金が発生する場合があります。

すぐに納付できない特別な事情がある人は、必ず、税務課徴収担当にご相談ください。

## 後期高齢者医療制度

10月1日から

香川県後期高齢者医療広域連合 ☎087-811-1866  
保険課 ☎24-8842

## 窓口の負担割合と負担区分が変更になります

10月1日から、一定以上の所得がある人は、現役並所得者（窓口負担割合3割）を除き、医療費の窓口負担割合が2割になります。

9月30日まで		10月1日から		
負担割合	負担区分	負担割合	負担区分	
3割	現役Ⅲ	3割	現役Ⅲ	
	現役Ⅱ		現役Ⅱ	
	現役Ⅰ		現役Ⅰ	
1割	一般	2割	一般Ⅱ	
	区分Ⅱ	1割	一般Ⅰ※	
	区分Ⅰ	1割	区分Ⅱ	
			1割	区分Ⅰ

※これまでの「一般」の区分と同じ基準です。

### ● 2割負担（一般Ⅱ）の人とは？

次の両方に該当する、被保険者および同一世帯に属する被保険者

- ① 住民税課税所得が28万円以上145万円未満
- ② 「年金収入+その他の合計所得金額」が、単身世帯で200万円以上(被保険者が2人以上の場合は、その合計所得が320万円以上)

### 《外来診療の自己負担を抑える配慮措置があります》

高額療養費支給申請口座の登録がない人には、香川県後期高齢者医療広域連合から10月頃に書類が送られてきますので、申請してください。

### ● 被保険者証を再送付します

2割負担新設に伴い、10月から使用いただく、新たな被保険者証（有効期限：令和5年7月31日）を全ての被保険者に9月中旬頃、「特定記録郵便」（緑色の封筒）でお届けします。



## 子育て家庭の悩みや不安に寄り添います

子育て支援課 ☎24-8808

子育て支援総合相談窓口「あだあじお」では、子育てに関するあらゆる相談に応じます。心理の専門相談員に悩みや不安をゆっくり話してみませんか。

秘密は守りますので、安心してご相談ください。

- 日時 月～金曜（祝日を除く）午前9時～正午・午後1時～4時 ※第3水曜日は午後6時まで。隔月で休日相談日（土・日曜）を開設。
- 場所 ひまわりセンター3階
- 対象 市内の子育て家庭
- 問い合わせ ☎85-8810 ※来所前に要連絡

丸亀市子育て支援情報パンフレット（Vol.1～9）を作成しました。市役所2・3階、ひまわりセンターに設置。ホームページからダウンロードもできます。



まるサポート  
あだあじお  
丸亀市子育て支援総合相談窓口

臨床心理士・  
元家庭裁判所調査官  
ひろた くによし  
廣田 邦義さん

長年、家庭裁判所調査官として、少年非行や離婚など、思春期と家族の問題にかかわってきました。痛感したことは「もっと早く相談していたら別の展開があったかも」でした。でも、相談に出かけることは想像以上にハードルが高いと思います。夫婦や親子の問題に対しても時間をかけてじっくりと話をうかがい、解決の糸口を一緒に考えます。秘密厳守は徹底しています。少しでも勇気を出して相談に来られませんか。

ZOOMや電話、メールでの相談も実施。  
心理の専門相談員は半日常駐です。



第2弾

県外に暮らす丸亀市出身の学生に応援物品をお届けします

新型コロナウイルス感染症の影響で経済的に厳しい環境のなか、学習や就職活動の遅れなど、不安を感じながら生活する丸亀市出身の学生(県外在住)に、応援物品を給付します。



実際の応援物品(1セット) ※一部変更になる場合あり

協力:丸亀市観光協会

対象者

次のすべてを満たす人

- 丸亀市出身であること
- 申請時に学生※であること(社会人学生は除く)
- 申請時に県外で暮らしていること

※大学、大学院、短期大学、高等専門学校、専修学校などに在学  
※ただし、第1弾で応援物品を受け取った人は対象外となります。

応援物品

丸亀市産品を中心とした香川県内の産品。なお、応援物品の給付は、1人1セット限りとし、応援物品(300セット)がなくなり次第終了。



対象学生にお知らせしてね

申請方法

パソコンなどからのオンライン申請で、所定の申込フォームに必要事項を入力するとともに、給付対象者が学生であることを確認できる書類(学生証または在学証明証)の画像情報を登録して申請します。なお、申請者は給付対象者の学生に限ります。

受付 9月12日(月) 午前9時~

応援物品は10月中旬以降に発送します。



申込フォーム



学生と分かる書類をスマホなどで撮り、画像登録!

問い合わせ:丸亀市社会福祉協議会  
地域福祉課 ☎22-6974  
詳しくは、HPをご覧ください。

丸亀市社会福祉協議会 検索

やさしい日本語を学ぼう ~外国人とやさしい日本語で交流してみませんか?~

- 日時: 9月11日(日) 午後1時~4時
- 場所: マルタス2階 ROOM4
- 内容: やさしい日本語研修、外国人住民との交流など
- 対象: 高校生以上
- 定員: 20人(先着順) ※定員になり次第、受付終了
- 申し込み: 市国際交流協会(☎56-1771)

※この事業は、(公財)香川県国際交流協会との共催です。  
※新型コロナウイルスの影響で延期や中止になる場合があります。

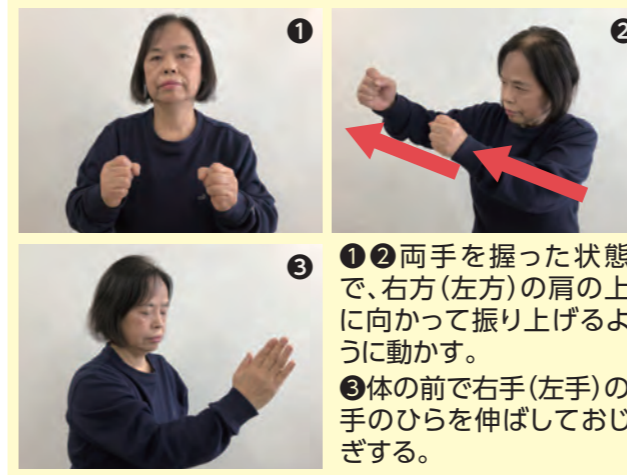


手話を学ぼう

福祉課 ☎24-8805

日常で使える手話をご紹介します。  
皆さんも簡単な手話から覚えてみませんか?

避難してください



※手話表現上、右手・左手の決まりはありません。

動画でも学ぼう!

YouTubeで手話動画を公開しています。  
実際の動きを見て手話を学ぶことができますので、参考にしてください。



(協力:中讃聴覚障害者協会)

いきいき健口教室

地域包括支援センター ☎24-8933

口腔機能を高める方法について、みんなで楽しく学べる教室。歯科衛生士が指導します。



コース	秋コース
日程	(金曜日) 9月30日・10月14日・28日 11月11日・25日・12月9日
時間	午前10時~11時半
場所	飯山南コミュニティセンター
申込締切	9月26日(月)

- 対象: 市内在住の65歳以上の人
- 定員: 20人(申込順)
- その他: 全6回で1コースの教室です。過去にすでに受講された人も再度申し込みできます。

参加無料

ご長寿の皆さんへ

高齢者支援課 ☎24-8831

市では、高齢者を敬愛し、長寿をお祝いするため、敬老会などの行事を行っています。

今年度も昨年同様、新型コロナウイルス感染症拡大防止のため、以下のとおりとします。ご理解とご協力をお願いします。

敬老会中止

各地区婦人会やコミュニティに委託して毎年開催している敬老会を、中止します。

代わりに、対象者には9月中に、敬老記念品を郵送します(状況により遅れることがあります。ご了承ください)。

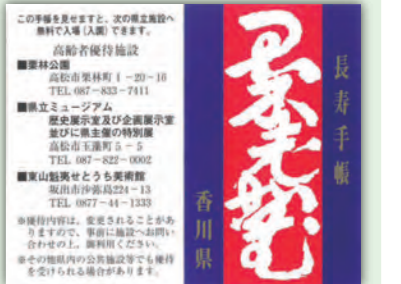
- 対象者: 令和4年12月31日までに80歳以上になる人(昭和17年12月31日以前に生まれた人)
- 市内最高齢者・地区最高齢者の皆さんには、記念品を郵送します(敬老記念品とは別で9月中の送付を予定しています)。

敬老祝金を贈呈

- 詳しくは9月上旬頃、対象者に郵送でご案内します。
- 対象者: 令和3年12月31日から令和4年9月1日まで引き続いて丸亀市に住居票がある人で、今年(令和4年)80歳・88歳・99歳になる人
- 支給額: 80歳の方は1万円、88歳の方は2万円、99歳の方は3万円

65歳以上に『長寿手帳』を交付しています

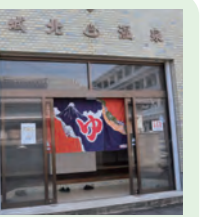
長寿手帳を提示すると、ミモカ(丸亀市猪熊弦一郎現代美術館)のほか、栗林公園、県立ミュージアムなどへの入場料が無料になります。



交付には、高齢者支援課、綾歌・飯山各市民総合センターに、本人確認ができるもの(保険証・免許証・運転経歴証明証・マイナンバーカードなど)を持参してください。

敬老の日にお風呂が無料に

- 日時: 9月19日(祝)
- 場所: 城北温泉(風袋町)
- 対象: 市内在住の68歳以上
- ※本人の住所・年齢が確認できるもの(保険証・免許証など)を持参
- 問い合わせ: 城北温泉(☎22-4681)





# まちのアルバム

7月13日



左から21日の建物火災で救助に当たった、前堀齊さん・山本信行さん・池田顕さん・池田美由紀さん、24日のその他火災で救助に当たった、大浦依里さん

## 勇気ある救助活動に感謝状贈呈

5月に起きた飯山町の2件の火災で人命救助に貢献したとして、救助に当たった5人に、浪指消防長から感謝状が贈られました。21日の建物火災で救助活動をした前堀さんは「当時は無我夢中だった。女性を助けることができてよかった」と話してくれました。

7月17日



## 本島診療所をアートで彩る

移転した本島診療所の壁面に、島内外から集まった有志によって、カラフルなまち並みが描かれました。監修したのは現代美術家の早瀬太亮さん。島の人たちにとって、診療所が温かく優しい場所になってほしいという思いが込められています。

7月21日



## ダイドードリンコ株式会社と包括連携協定

市は、清涼飲料などを販売するダイドードリンコ株式会社と包括連携協定を締結しました。今後、SDGsの推進や産業・観光振興、防災・災害対策など6分野で連携・協力していきます。同社西日本第一営業部長・日高健一郎さんは、「ノウハウを生かし、市の良きパートナーとして地域活性化を目指したい」と話しました。

7月22日



## ジュニアソフトテニス 2年分の思いを胸に全国へ挑戦

県予選を勝ち抜いた丸亀ジュニアソフトテニススポーツ少年団の選手4人が、7月末の全国大会出場を前に、市長と議長を表敬訪問しました。新型コロナウイルスの影響で中止となった昨年の全国大会。その大会にも出場を予定していた4人は、「いい試合をして、一試合でも多く勝ちたい」と抱負を語りました。

7月24日



## 地域おこしイベント「みんなの夏休み」を開催

地域の子どもたちを楽しんでもらおうと、市飯鏡商工会青年部が岡田コミュニティセンターで夏休みイベントを開催しました。子どもたちは、同センター隣の水田で「滑り台」や「お宝さがし」などのどろんこ遊びを楽しんだり、屋台やキッチンカーを巡ったりと、夏休みの一日を満喫しました。

7月29日



## 地元の空手道場 子どもたちが表敬訪問

8月10、11日に東京で開催予定の「第22回全日本少年少女空手道選手権大会」に出場する、佐藤道場の選手7人が市長と議長を表敬訪問しました。選手たちは全国大会への意気込みを述べた後、形や組手を披露。「家族や指導する先生へ感謝の気持ちを忘れず、全国大会でも頑張る」と市長はエールを送りました。

# あの美しい石垣をもう一度 45

文化財保存活用課  
丸亀城管理室 ☎23-2107



## 第2弾 伐採木の薪を無料配布します ～市役所でSDGs～

丸亀城では、石垣の保全に支障となる樹木の伐採に取り組んでいます。その伐採木を資源として活用してもらうため、処分をせず、薪サイズにして7月に配布したところ、大変好評でした。そこで今回第2弾として、下記のとおり薪を追加で無料配布します。



- 申込期間 9月5日(月)～12日(月) ※土・日曜は除く
- 配布日時 9月14日(水)～16日(金) 午前9時～11時半  
9月17日(土) 午前9時～午後3時半
- 配布場所 丸亀城芝生広場 (入口は資料館の西側)
- 対象者 市内に在住の人  
※個人利用の人が対象。営利目的には利用できません。  
※配布量は、一世帯当たりみかん箱3杯程度  
※7月に無料配布を受けられた人は、ご遠慮ください。
- 申込方法 丸亀城管理室に電話でお申し込みください。



## ご支援ありがとうございます 寄附金・募金の状況は下記のとおりです。(8月7日現在)

総額 4億5043万3826円

<ul style="list-style-type: none"> <li>■「がんばれ!丸亀城応援募金」募金箱 12,106,926円</li> <li>■「がんばれ!丸亀城支援金」720件 (専用口座振込) 67,548,054円</li> </ul>	<ul style="list-style-type: none"> <li>■丸亀市ふるさと納税 「丸亀城を守り後世に残す事業」 「日本一の高さを誇る丸亀城 石垣を修復する事業」 154,495,393円</li> </ul>	<ul style="list-style-type: none"> <li>■企業・団体・個人などからの寄附金 (7月8日～8月7日) 【団体】 ●垂水コミュニティ 31,200円 【個人】 ●ふるさと納税は除く 3件 63,000円 (敬称略・順不同)</li> </ul>
---	--	---



## 瀬戸芸イベント 三所神社 登録文化財記念見学会

国の登録有形文化財に登録となった、本島「三所神社」を見学しませんか。

文化財保存活用課 ☎22-6278

- 日 時 9月24日(土) 午前11時半～午後1時 ※フェリー欠航時中止
- 会 場 本島町生ノ浜字浦内635 三所神社
- 集合場所 丸亀港フェリー乗り場 (午前10時40分のフェリーに乗船)
- 定 員 20人程度 (要事前予約・申込順) ※島内居住者は予約不要 (定員なし・会場に直接集合)
- 料 金 無料 (フェリー、バス代は参加者負担)
- 申込方法 9月1日(木)～22日(木) (午前9時～午後5時) に申込先へメールまたは電話で申し込み
- 申 込 先 塩飽大工顕彰会 (代表 三宅邦夫さん) ☎090-3452-5399、メール miyake@honjima.good.sc



## 市民ひろばのお花を守りましょう

都市計画課 ☎24-8843

市民ひろばの花壇は、「市民ひろばフラワー&グリーンサポーター」の皆さんによってボランティアで手入れされています。しかし、その大切に育てた花が抜かれてしまう事案がたびたび起きています。市民ひろばを華やかに彩ってくれる季節の花や緑をみんなで守りましょう。



花が抜かれる現場などを目撃したときは、都市計画課までご連絡ください。

## 住まいの耐震化

都市計画課 ☎35-7613

住宅の耐震診断や耐震改修などの費用の一部に対して、補助を行います。

●申請受付 **12月28日(水)**まで (先着順)

※補助を受けるためにその他条件があります。詳しくは、都市計画課までお問い合わせください。

### ①耐震診断

診断費用の **90%を補助** ※上限9万円

### ②耐震改修

**100万円まで全額補助**

### ③簡易な耐震改修

**50万円まで全額補助**

### ④耐震シェルター・ベッド

**20万円まで全額補助**



※耐震改修および簡易な耐震改修については、市内に事業所を設ける業者が施工するものに限りです。

## 危険ブロック塀の撤去に補助金が出ます

都市計画課 ☎35-7613

地震で倒壊のおそれがある危険なブロック塀などを撤去する工事に対して、補助金を交付します。



●申請受付 12月28日(水)まで (先着順)

●補助対象者 ブロック塀などの所有者

●補助の要件 通学路などに面し、原則、道路面からの高さが1.2mを超える危険なブロック塀であること

●補助額 次のいずれか少ない額

●撤去工事経費の3分の2

●1敷地あたり13万3000円

補助を受けるために、その他の要件があります。詳しくは、市ホームページまたは都市計画課にお問い合わせください。



市ホームページ

## 道路異常の通報がLINEからできます

県道路課 ☎087-832-3533

県では、「LINE」を利用した「香川県道路異常通報システム」の運用を開始しています。これにより、県が管理する道路の異常箇所をスマートフォンから手軽に通報できます。友だち登録をぜひお願いします。

### 利用方法

LINEアプリを起動後、下記のQRコードを読み取り、友だち登録をします。トーク画面から不具合箇所のエリアなどを選択し、発見した道路の異常箇所の「位置」と「状況写真」を送信してください。



友だち登録はこちら▶

### 状況写真の例



使い方など詳しくは県ホームページ▶



## 歩行者優先 守るけん かがわ県

丸亀市交通対策協議会(危機管理課内) ☎25-4006

## 「秋の全国交通安全運動」が始まります

9月21日～30日は、「秋の全国交通安全運動」期間。また、9月30日は交通安全に対する意識を高めることを目的に「交通事故死ゼロを目指す日」と定められています。この機会にもう一度、交通ルールとマナーを確認しましょう。



### 重点項目

- 子どもと高齢者をはじめとする歩行者の安全確保
- 夕暮れ時と夜間の歩行者事故等の防止および飲酒運転の根絶
- 自転車の交通ルール遵守の徹底
- 後部座席を含めた全ての座席のシートベルトの着用とチャイルドシートの正しい使用の徹底

### ドライバーの皆さんへ

横断歩道の手前では減速、歩行者がいる場合は一時停止。「思いやり・譲り合い」の気持ちを持って運転しましょう。

### 歩行者の皆さんへ

遠回りでも横断歩道を渡りましょう。横断歩道の手前に立ち、手上げ動作やアイコンタクトでドライバーに横断の意思表示をして、車両が停止してから横断しましょう。

### 交通安全ポスター展

市内の小・中学生が描いた交通安全啓発ポスターの優秀作品を展示します。

- 展示期間 9月21日(水)～30日(金) ※土・日曜、祝日は除く
- 場所 市役所1階 エントランスホール



## 市の家庭ごみ処理経費のお知らせ

クリーン課 ☎58-7453

市では、市民の皆さんが安全で衛生的に生活できるように、日々ごみの収集・運搬業務を行っています。令和3年度に家庭ごみを処理した経費の内訳は下記のとおりです。また、ごみ1キログラムあたりの処理経費はおよそ27円と、前年度より2円増加していました。

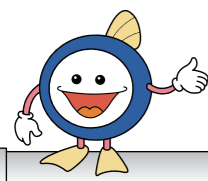
支出	可燃ごみ・不燃ごみの収集・運搬費	1億8506万円
	ごみの焼却費	3億6652万円
	焼却灰や不燃ごみの埋め立て費	4436万円
支出額の合計		5億9594万円
収入	市指定ごみ袋を売った利益	6708万円
家庭ごみを処理するために必要な経費(支出額の合計-ごみ袋を売った利益)		5億2886万円
家庭ごみの収集量		1万9772トン
丸亀市の人口(令和4年3月31日)		10万8787人
市民1人、1日あたりの家庭ごみ量		498グラム

### 生ごみの水切りで、ごみを減量化しよう

家庭から出る可燃ごみの4割が生ごみといわれています。生ごみは水分を多く含むため、できるだけ水気を絞って捨てることで悪臭や腐敗の防止、焼却時のCO<sub>2</sub>や焼却費(税金)の削減ができます。水を切るだけで環境にやさしい生活につながるため、ぜひ実践をお願いします。

また、市では生ごみ処理機などの購入費用を補助しています。詳しくは、市のホームページをご覧ください。クリーン課までお問い合わせください。





# 9月10日は「下水道の日」

下水道課 ☎24-8850

## 下水道整備区域に住んでいる人へ

### 水洗化工事をお願い

下水道が整備され、使えるようになった地域に住んでいる人は、生活排水などを下水道に流すための工事をしなければなりません。

汲み取り便所は3年以内に、単独処理浄化槽は、生活雑排水とあわせて速やかに下水道に接続しなければなりません。合併処理浄化槽を設置している人も、早めに下水道へ接続してください。

### ～水洗化あっせん制度～

下水道へ接続するために銀行などから融資を受けて工事をする場合、その利子分を市が負担する制度があります。ただし、下水道が使えるようになってから、3年以内の工事に限ります。

ぜひ  
ご利用ください



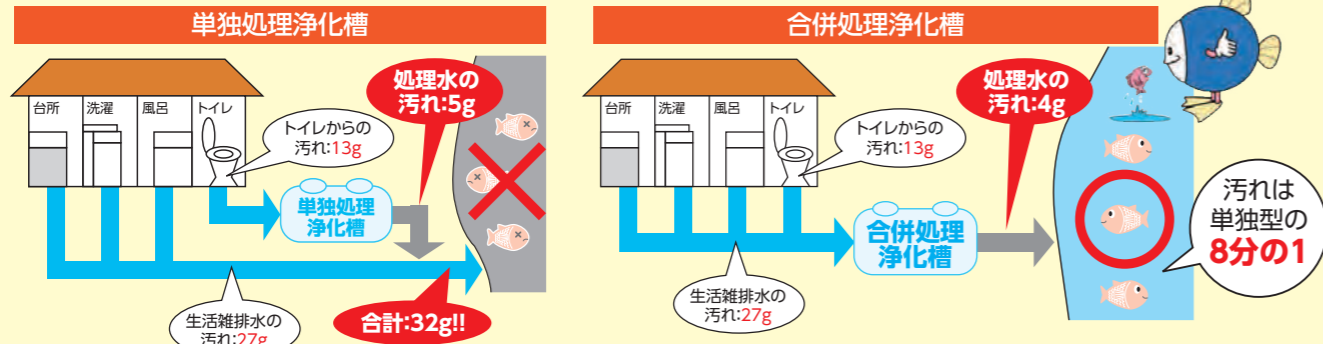
## 下水道未整備区域に住んでいる人へ

### 合併処理浄化槽を設置しましょう

下水道の整備が見込まれない地域では、合併処理浄化槽を設置しましょう。工事費用の一部を補助する制度や、銀行などから融資を受ける場合には、その利子分を市が負担する制度があるので、ご利用ください。

また、単独処理浄化槽から合併処理浄化槽に変更する工事費は、撤去に対する補助制度（上限9万円）と配管に対する補助制度（上限30万円）があります。

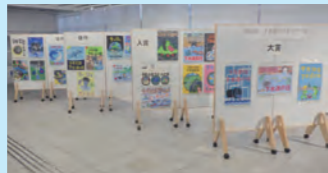
合併処理浄化槽への変更で、河川の水質に与える影響を約8分の1に減らすことができます。



## 「下水道の日」優秀ポスター展

●場所 ゆめタウン丸亀店  
2階スペース

●展示期間 9月7日(水)～  
30日(金)



※展示の様子はイメージです。

## げすいどう めぐりめぐって またあおう

(令和4年度下水道推進標語)

## 自治会に加入しましょう! ～みんなが主役のまちづくり～

生活環境課 ☎24-8809

地域に住む人同士が困ったときに助け合い、問題を解決していけるのが自治会です。自治会に加入して、みんなが安心して暮らせるまちをつくりましょう。



### どうして自治会に入るといいの?

自治会に入ることによって、ご近所同士の交流が生まれ、地域とのつながりができます。また、自治会で管理するゴミ収集所を利用できたり、自治会回覧から生活に身近な情報を得たりすることができます。



### 地域の問題なら行政が解決できるのでは?

多様化する住民ニーズには、行政だけでなく自治会の対応が必要な場合があります。また、大規模災害が発生したとき、行政の救助活動が全ての地区へ機能するまでには時間がかかります。その場合、地域をよく知る自治会内で助け合うことにより、救助活動や安否確認、情報交換がスムーズにできます。

顔見知りがいれば、  
防犯対策にもなって  
安心だね!



### 自分の住む自治会についてもっと知りたい、加入したい

お住まいの地域の自治会長にご相談ください。自治会長の連絡先が分からない場合は、生活環境課またはお住まいの地区にあるコミュニティセンターにお問い合わせください。

### 新しい自治会をつくりたい

新しく自治会をつくることもできます。設立補助金や自治会育成費など、補助制度も利用できます。詳しくは生活環境課までご相談ください。

## 自治会活動応援補助金

自治会活動の活性化、または自治会結成に向けた自主的で新たな取り組みを支援します。

- 対象者 自治会または自治会結成を目指す個人
- 対象事業 自治会加入推進や、自治会運営の安定、地域の絆を深める新たな取り組み など
- ※営利目的、政治、宗教的な活動、地域の祭りは対象外
- 補助金額 最大3万円

### 過去の補助金の活用例

#### 【自治会加入につながる事業】

自治会加入や設立を促す説明会の開催



#### 【自治会の絆づくりの事業】

子ども会と合同のレクリエーション大会

広告

花輪・寝台車・葬式一式(会館葬)

(有)花輪のよしだ

〒763-0082 丸亀市土器町東6丁目195

寝台車受付 24時間 (0877) 23-5500

Fax (0877) 23-7890

吉田葬祭会館

〒763-0082 丸亀市土器町東7丁目153

TEL・FAX (0877) 21-5045

生きもの 森羅万象

石村嘉成展

2022年  
9月11日(日)まで開催中!

自らの障害と向き合いながら制作活動を続ける、愛媛県新居浜市在住の若手アーティスト「石村嘉成」。

【主催】公益財団法人 中津万象園保勝会  
【共催】RSK山陽放送  
【特別協力】ギャラリー葛



「生きもの森羅万象」

中津万象園・丸亀美術館

万象園 検索

〒763-0054 丸亀市中津町25-1 tel.0877(23)6326 【定休日/水曜日】

広告

休日当番医

4日(日)	内 はやしクリニック 国 おおやま耳鼻咽喉科	☎23-5115 ☎21-8733
11日(日)	内 外 まるがめ医療センター	☎23-5555
18日(日)	内 岸本医院 整 川井整形外科クリニック	☎22-5629 ☎23-4010
19日(祝)	内 アイファミリークリニック 整 小 整形外科・小児科 安藤医院	☎28-1333 ☎22-5496
23日(祝)	小 おかだ小児クリニック 外 田村クリニック 小 ア 李保小児科医院	☎58-0707 ☎22-8391 ☎98-2010
25日(日)	内 外 香川労災病院 内 胃 外 吉馴医院	☎23-3111 ☎98-2012

【歯科】 診療時間 午前9時～正午

4日(日)	近藤歯科医院	☎98-2064
11日(日)	さぎおか歯科医院	☎58-1177
18日(日)	塩田歯科医院	☎21-6324
25日(日)	篠原歯科医院	☎24-2456

《夜間の救急電話相談》

午後7時～翌朝8時  
発熱など急病のときの対応について、看護師が電話で相談に応じます。  
一般：☎#7899 か ☎087-812-1055  
小児：☎#8000 か ☎087-823-1588

当番医は変更することがあります。新聞や「医療ネットさめき」などで確認してください。



健康行事

(健康課 ☎24-8806)

14日(水)	市役所	午前10時～正午
5日(月)	市役所	午後1時半～3時半
20日(火)	飯山総合保健福祉センター	
13日(火)	飯山総合保健福祉センター	午前9時半～11時半
13日(火) 男性	飯山総合保健福祉センター	午後6時～7時
16日(金) 女性		
28日(水)	飯山総合保健福祉センター	午前10時～11時半

子ども健康行事

(健康課 ☎24-8806)

11日(日)	ひまわりセンター	①午前9時半～10時半 ②午前11時～正午
2日(金)	ひまわりセンター	午前10時～11時
16日(金)	飯山総合保健福祉センター	
8日(木)	ひまわりセンター	午後1時半～2時半
15日(木)		
29日(木)	飯山総合保健福祉センター	
1日(木)	綾歌保健福祉センター	午後1時半～2時半
14日(水)	ひまわりセンター	
21日(水)		
22日(木)		

※3か月児・1歳6か月児・3歳児健康診査の対象者には、個別に案内します。

暮らしの相談

月～金曜	法務局 丸亀支局	午前8時半～午後5時15分
7日(水)	綾歌市民総合センター	午前10時～午後3時
14日(水)	市役所(4階相談室16)	
5日(月)	市役所(1階相談室1)	午前10時～正午
	綾歌市民総合センター	
	飯山市民総合センター	
15日(木)	市役所(1階相談室1)	午前9時～正午
2日(金)	市役所(1階相談室1)	午後1時～3時半
16日(金)		
5日(月)	市役所(3階農業委員会)	午前9時～11時
12日(月)	綾歌市民総合センター	
27日(火)	飯山市民総合センター	
1日(木)、8日(木)	12日(月)、26日(月)	午前9時～正午
16日(金)		午後1時～4時

市民相談 (電話相談不可)	相談日(祝日を除く) 月～木曜、第5金曜 第1・3金曜 第2・4金曜	相談場所 市役所(1階) 綾歌市民総合センター 飯山市民総合センター	時間 午前9時～正午 午後1時～4時
---------------	---	---	--------------------------

問い合わせは、広聴広報課 ☎35-8891

月～金曜	ひまわりセンター 3階	午前9時～正午、午後1時～4時 ※第3水曜は午後6時まで
15日(木)	市役所	午前9時半～11時半
15日(木)	市役所	午前9時半～11時半
月～水曜	マルタス1階	午前9時半～午後5時
3日(土)	ひまわりセンター	午前9時～午後0時20分
8日(木)	綾歌保健福祉センター	午後1時20分～4時40分
14日(水)	ひまわりセンター	
21日(水)	飯山総合保健福祉センター	
20日(火)	ひまわりセンター	午後1時～3時
5日(月)	四国税理士会丸亀支部 (丸亀商工会議所会館1階)	午後1時～4時
26日(月)	マルタス1階 ※オープンスペースでの相談になります。	午後1時～3時

■その他の相談

- 少年相談(平日)=少年育成センター ☎0120-734970
- 家庭児童相談・女性相談(平日)=市の家庭児童相談室 ☎23-2201
- 母子・父子自立支援相談(平日)=子育て支援課 ☎24-8808
- ボランティア相談(平日)=丸亀市社会福祉協議会 ☎22-5700
- 性的少数者に関する相談(平日)=人権課 ☎24-8811

資料館だより ☎22-5366

開館50周年記念動画が完成  
下記のQRコードを読み取るとご覧いただけます

丸亀市立図書館 資料館だより

落成式(昭和47年) 中央図書館蔵

休館日:9月5日(月)、12日(月)、19日(祝)、23日(祝)、26日(月)

BOAT RACE まるがめ

まるがめポータル 検索

BOATRACE まるがめホームページ www.marugameboat.jp

9月	1	2	3	4	5	6	7	8	9	10	11	12	13	14	15	16	17	18	19	20	21	22	23	24	25	26	27	28	29	30
丸亀開催(ナイター)	木	金	土	日	月	火	水	木	金	土	日	月	火	水	木	金	土	日	祝	火	水	木	祝	土	日	月	火	水	木	金
モニング	唐津	徳山	⇒	⇒	鹿	鳴門	唐津	三国	鳴門	徳山	鳴門																			
場外発売	①現場MB杯 常滑	⇒	⇒	⇒	⇒	⇒	⇒	⇒	⇒	⇒	⇒	⇒	⇒	⇒	⇒	⇒	⇒	⇒	⇒	⇒	⇒	⇒	⇒	⇒	⇒	⇒	⇒	⇒	⇒	
ナイター	①桐生周年	⇒	⇒	⇒	⇒	⇒	⇒	⇒	⇒	⇒	⇒	⇒	⇒	⇒	⇒	⇒	⇒	⇒	⇒	⇒	⇒	⇒	⇒	⇒	⇒	⇒	⇒	⇒	⇒	

※1=サンケイスポーツカップ ※赤文字=女子戦 ※AL=オールレディース ※=優勝戦発売なし

まちづくりのお手伝い!! ~ボートレース事業の収益は、住民福祉の向上に役立てています~

アイレックス ☎86-6800 (水曜休館)

URL http://www.marugame-ilex.org/

桂吉弥落語会 チケット好評発売中

●日時: 9月19日(祝) 午後2時開演  
出演者: 桂吉弥、桂しん吉、桂弥つこ  
●料金: 前売3000円(当日3500円) ※全席自由席

宝くじふるさとワクワク劇場 in 丸亀

●日時: 9月25日(日) 午後2時開演  
出演者: 林家正蔵、林家三平 ほか  
●料金: 2000円 ※全席指定席

0歳からのコンサート チケット好評発売中

●日時: 9月19日(祝) 午前10時半開演  
●料金: 大人1000円、子ども(3歳~小学生)500円 ※全席自由席

川井郁子ヴァイオリンリサイタル

●日時: 10月8日(土) 午後2時開演  
●料金: 一般2000円、高校生以下1000円 ※全席自由席

新型コロナウイルス感染症拡大防止のため、関係する各種ガイドラインに基づいて実施します。また、新型コロナウイルスの影響で、延期または中止になる場合があります。詳しくは、アイレックスのホームページをご覧ください。

MIMOCA 丸亀市猪熊弦一郎現代美術館 ☎24-7755 www.mimoca.org

企画展 今井俊介 スカートと風景

7月16日(土)～11月6日(日)  
午前10時～午後6時(入館は午後5時半まで)

月曜休館  
ただし、9月19日(祝)、10月10日(祝)は開館し、9月20日(火)、10月11日(火)は休館します

※本展は宝くじの助成を受けて実施します

今井俊介(untitled) 2017年 個人蔵

新型コロナウイルス感染症の状況により、臨時休館する場合があります。おでかけ前にミモカのホームページなどでご確認ください。

MIMOCA HP

### 飯山・綾歌市民総合センター マイナンバーカード申請窓口開設

希望者に顔写真の無料撮影と申請のお手伝いをします。  
時所 9月21日(水)・9月22日(木)午前10時～午後4時  
申 マイナンバー専用ダイヤル ☎35-7211 (午前8時半～午後5時15分)で要予約

### マイナンバーカード日曜開庁

日曜日に、マイナンバーカードを受け取ることができます。詳しくは、交付通知書(はがき)で確認してください。  
時 10月2日(日)午前8時半～午後4時半  
所 市民課  
申 マイナンバー専用ダイヤル ☎35-7211(午前8時半～午後5時15分)で要予約



### 生活環境課から

●みんなでまちをきれいに  
「丸亀市まちをきれいにする条例」に基づき、市では9月を「環境美化月間」と定めています。一人ひとりの心掛けでまちをきれいにします。犬や猫などの飼育マナー向上やごみをポイ捨てしないなど、環境美化のためにできることを考えてみませんか。

●犬・猫の適正飼育を  
香川県は犬の殺処分が全国ワースト1位。野犬に無責任に餌を与える人が多いことも要因の一つです。9月20日～26日は動物愛護週間です。ご家庭でののちの大切さや動物の適正な飼育について話し合ってみませんか。  
関 生活環境課 ☎24-8809



### 住まいの耐震化 「防災イツモ講座」

災害発生後に避難所での生活を前提としない「在宅避難」という新たな考え方や防災グッズの活用方法について、動画配信によるオンデマンド講座を開催します。  
時 9月27日(火)  
所 市役所3階会議室303  
定 15人程度(要申込)  
申 詳しくは、県土木部住宅課 ☎087-832-3584

## お知らせ

### 年金相談や手続きは 予約が便利です

年金事務所では、年金相談や年金請求手続きの「事前予約」を行っています。待ち時間の短縮に、「予約相談」をぜひご利用ください。  
予約は、相談希望日の1か月前から前日まで受け付けています。申し込みの際は、基礎年金番号の分かるもの(年金手帳または基礎年金番号通知書や年金証書など)をご用意ください。  
申 予約専用ダイヤル ☎0570-05-4890、または普通寺年金事務所 ☎62-1662

### 「年金生活者支援給付金」の 請求手続きはお早めに

「年金生活者支援給付金」は、所得額が一定基準額以下である年金受給者の生活を支援するために、年金に上乗せして支給されるものです。新たに対象となる人には、9月初旬頃から日本年金機構がお知らせを送付します。同封のはがき(請求書)に記入し、期限までに届くように投函してください。  
お困りになったときは給付金専用ダイヤル:0570-05-4092(ナビダイヤル)または  
年金給付金 検索  
関 普通寺年金事務所 ☎62-1662

### 丸亀市食育講演会

「食は『心』を支えるもの～1年4か月の南極暮らしで料理と生き方が変わった～」と題した講演会です。  
時 10月3日(月) 午後1時半～3時(午後1時開場)  
所 マルタス1階 多目的ホール1・2  
定 150人(申込不要)  
料 無料  
他 講師は渡貫淳子(第57次南極地域観測隊調理隊員)  
関 健康課 ☎24-8806



### ねんりんクラブ丸亀から

●60歳以上の史跡巡訪  
同世代の人たちと史跡巡りをしてリフレッシュしませんか。  
時 10月26日(水)午前8時に飯山総合保健福祉センター前・午前8時半に市役所出発～午後6時帰着予定  
所 広島・尾道方面  
対 おおむね60歳以上で配偶者のいない人  
定 100人程度(応募者多数の場合は抽選)  
料 6000円(参加人数によって変更あり)  
申 9月9日(金)までに、往復はがきに住所・氏名・生年月日・電話番号を記入し、丸亀市社会福祉協議会内老人クラブ事務局に郵送  
●シニア演芸会  
時 9月22日(木)午前10時  
所 生涯学習センター3階ホール  
内 カラオケや大正琴、舞踊など。食品や日用品が当たる抽選会も行います。  
関 同事務局 ☎22-6974  
※新型コロナウイルスの影響で中止になる場合あり



### 熟年からはじめる料理教室

将来の高齢期に向けた食生活を、栄養士と一緒に勉強してみませんか。  
時 10月11日(火)午前9時半～午後1時  
所 ひまわりセンター3階調理講習室  
対 市内在住の50歳以上の男性  
定 35人(申込順)  
料 300円(調理材料費の一部)  
他 運動できる服装・靴、米半合、エプロン、三角きん、手拭き用タオル、筆記用具、マスク持参  
申 9月21日(水)～10月5日(水)に健康課 ☎24-8806

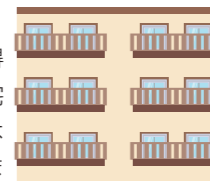
### 「若返り筋トレ教室」 綾歌23期生

時 11月1日(火)以降の希望日(祝日を除いた月～金曜の午前9時～正午、午後1時～5時の間で週2回選択)  
※新型コロナウイルス対策のため予約制、利用時間制限あり  
所 綾歌保健福祉センター  
対 おおむね40歳以上で、医師に運動を禁止されておらず、定期的に健診(検診)を受けている人  
定 15人  
※多数の場合は9月12日(月)に抽選  
内 筋力トレーニング、エアロバイクを使った有酸素運動などの個別運動プログラム  
料 月会費1309円(3か月分3927円ずつ前納、初回のみ2か月分)・活動量計代4950円・問診の結果、必要と判断された人と70歳以上の方は診断書料  
申 9月1日(水)～9日(金)(月～金曜の午前9時～正午、午後1時～5時)に、同センター筋トレ教室窓口(電話申込不可)詳しくは、市福祉事業団へお問い合わせください。  
関 市福祉事業団 ☎35-8370 健康課 ☎24-8806

## 募集・催し

### 市営住宅の入居者

申込期間は10月3日(月)～7日(金)です。募集住宅や条件などは広報10月号でお知らせします。  
なお、中堅所得者世帯向けの住宅(平山ハイツ)は随時募集しています。家賃は月額5万円、広さは75㎡のタイプがあります。  
関 住宅課 ☎24-8814、業務担当 ☎86-5516、業務担当 ☎98-7957



### 第2回丸亀市創業塾受講生

「経営・財務・人材育成・販路開拓」といった創業に必要な4つの知識が身につく講座です。  
時 10月5日・12日・19日・26日の水曜 午後6時半～8時半の4回にわたって受講  
所 マルタス2階ROOM3・4  
定 20人(申込順)  
料 無料  
申 9月26日(月)午後5時までに、産業観光課 ☎24-8844

### 放課後子ども教室の 事業主・スタッフ

放課後子ども教室は、放課後や週末などに子どもたちが安心して活動できる居場所として、地域の人たちと一緒に、学習活動や交流活動などを行います。現在、新規教室の事業主やスタッフを募集しています。  
また、既存教室のスタッフも募集しています。  
関 総務課 ☎24-8820



# 行政情報便

丸亀市の市外局番 0877

時 日時 所 場所 対 対象 定 定員 内 内容  
料 料金 他 その他 申 申し込み 問 問い合わせ  
①=綾歌市民総合センター  
②=飯山市民総合センター  
③=コミュニティセンター

●市の動き 8月1日現在(前月比)  
人 □ 108,674人(-59)  
男 52,542人(-12)  
女 56,132人(-47)  
世帯数 46,107世帯(+7)  
※令和2年国勢調査結果(確報)から集計しています。

●交通事故(7月)  
事 故 38件・死 者 0人  
負 傷 者 50人

●救急・火災件数(7月)  
救 急 出 動 497件  
火 災 の 発 生 1件

●特殊詐欺被害(1月～7月)  
件 数 3件  
被 害 額 約535万円  
※丸亀署管内(丸亀市、普通寺市、多度津町)

### 9月の市税など

納付は便利な口座振替で

- 国民健康保険税/3期分
- 介護保険料/2期分
- 後期高齢者医療保険料/3期分(納期限は9月30日)

防災行政無線の放送内容は、  
テレフォンサービス  
(☎22-1607、☎22-1608)

広告

いい家は  
いい土地選びから

宅地分譲  
建築条件なし・取扱多数

Tel.0877-24-3363

秋山興産株式会社

丸亀市飯野町東2 1787番地9  
香川県知事(10)2568号



HPからの予約がお得♪

ホテルの地下300mから湧き出した  
美肌温泉でリラックス

天然温泉 京極の湯  
SUPERHOTEL  
丸亀駅前

Tel.0877-83-9000

院長 三浦 卓二 三浦美智子  
副院長 伊坂 聡子(整形外科学会専門医)  
非常勤医師 伊坂 陽(認定スポーツ医・整形外科学会専門医)



さところ整形外科  
三浦内科 みちこ小児科クリニック

- 内科・消化器内科・循環器科 ●小児科・アレルギー科
  - 整形外科・リハビリテーション科 ●デイケア ききょう
- 9月から長時間のデイケア始めました  
丸亀市土器町東七丁目886 ☎0877-22-7311

サービス付高齢者向け住宅  
はなみずき 土器町

入居者募集中  
☎0877-22-8833

広告

広告

丸亀駅 香川銀行 114銀行  
丸亀市役所  
せんとう法律事務所  
女性弁護士がご相談に対応致します。  
要予約 TEL0877-85-6070  
相談料/1時間あたり11,000円(税込)  
香川県弁護士会所属  
弁護士 仙頭 真希子

医療法人社団 宝樹みやの会  
人工透析センター 宮野病院  
併設 介護付き有料老人ホーム「ゆらぎ」  
サービス付き高齢者向け住宅「みやび」  
通所リハビリテーション「きずな」  
■診療科目/内科・人工透析内科・内視鏡内科・腎臓内科  
リハビリテーション科・泌尿器科(シャント外来)  
■診療時間/午前9:00～12:30(受付は12:00まで)  
午後3:00～5:30(受付は5:00まで)  
■診 療 日/月～金曜日(土・日曜日、祝日は休み)  
香川県丸亀市今津町19番地1  
駐車場89台、最寄のバス停 今津町南(徒歩約3分)  
Tel.0877-22-3171 Fax.0877-22-3172

広告

# みんなの 掲示板

時日時 場所 対応募資格対象  
 定員 内容 料金 金 他  
 申し込み 問い合わせ

新型コロナウイルスの影響で、  
 催しなどが中止延期になる可  
 能性があります。詳しくは、各  
 連絡先にお問い合わせください。

## ・お知らせ

**県消費生活センターから**  
 ●子どものオンラインゲーム課  
 金のトラブルに注意！  
 子どもが知らない間にオンラ  
 インゲームに高額課金していた  
 という相談が寄せられています。  
 子どもはゲームの仕組みが分か  
 らず、アイテム欲しさに課金し  
 てしまう可能性があります。親  
 子でゲームの遊び方を話し合い  
 ましょう。  
 端末によっては、利用機能に

## ひまわりセンターから

●簡単な甘酒作りで免疫アップ！  
 ～お砂糖代わりにもなる甘酒  
 を日常～  
 時 10月6日(木)午前10時半～正午  
 定 16人(先着順)  
 料 1,500円(材料費込み)  
 ●姿勢改善ストレッチ&体操  
 時 10月18日(火)午前10時～11時半  
 対 20歳以上  
 定 20人(先着順)  
 料 500円  
 ●子どものジャンプを紐解く！  
 ～跳ぶを学ぶと高くなる～  
 時 10月29日(土)午前10時～11時半  
 対 小学1～4年生(兄弟の参加  
 は年中から可)  
 定 15人(先着順)  
 料 無料  
 申 9月1日(木)から、ひまわりセ  
 ンター1階総合受付(☎58・  
 2061)

## ガーデンセミナー

●家庭菜園の基礎(初心者向け)  
 時 9月11日(日)午後1時半～3時  
 45分  
 所 坂出市番の州公園管理事務所  
 定 20人(先着順)  
 内 家庭菜園での秋・冬野菜の育  
 て方について学ぶ。終了後、  
 園芸相談会も実施。  
 料 1,000円  
 他 講師はNPO



制限をかける「ペアレンタルコ  
 ントロール」が設定できます。  
 困ったときは、消費者ホット  
 ライン1188(局番なし)、県  
 消費生活センター(☎087・  
 833・0999)へご相談く  
 ださい。

## 不正改造車は犯罪です

国土交通省では、車の不正改  
 造を排除し、車両の安全確保や  
 環境保全を図るため、関係省庁、  
 自動車関係団体などと協力して、  
 重点的な取り組み運動を行って  
 います。  
 問 四国運輸局香川運輸支局(検  
 査・整備・保安部門) 不正改  
 造車・黒煙110番(☎08  
 7・882・1355)

## ・試験

**准看護学生(二次試験)**  
 時 10月6日(木)  
 所 市医師会附属准看護学院  
 内 学科試験・面接試験  
 出願期間 9月1日(木)～30日(金)  
 問 同学院(☎22・4809)  
**警察官(高卒程度)**  
 時 10月15日(土)・16日(日)  
 対 令和5年4月1日時点で満18  
 歳以上28歳以下の人(ただし、  
 大学などを卒業した人、令和  
 5年3月31日までに卒業見込

みの人は不可)  
 ※短期大学の卒業、卒業見込  
 みの方は受験可。  
 申 9月5日(月)～21日(木)  
 問 詳しくは、県人事委  
 員会のホームページ

## ・催し

**認定NPO法人  
 さめぎつずコムシアターから**  
 ●第7回ツインズマーケット  
 時 9月23日(祝)午前10時～11時・  
 午前11時半～午後0時半  
 所 コムコムひろば・どき(さめ  
 きつずコムシアター内)  
 対 多胎児家族(プレパ・プレマ  
 マ含む)限定です。出店者も  
 募集中。  
 定 各10組(要事前予約)  
 料 無料  
 受付開始 9月5日(月)から  
 申 さめぎつずコムシアター(☎  
 25・0691)

## ・自設予防週間全国一斉 「暮らしの安心」の相談会

時 9月12日(月)午前10時～午後1時  
 所 香川県弁護士会館2階  
 内 面接相談予約制、電話相談  
 (☎087・802・5228)  
 ※相談日のみ開設  
 料 無料  
 問 県弁護士会(☎087・82  
 2・3693)

**丸亀調停協会から**  
 ●裁判所の民事・家事調停手続  
 相談会  
 時 9月8日(木)午前10時～午後3時  
 所 生涯学習センター4階講座室3  
 内 交通事故、損害賠償、土地(境  
 界)、建物(敷金返還など)、  
 家庭問題(離婚など)、子ども  
 の相談(養育費・面会など)、  
 遺産分割(相続など)  
 申 当日会場にて申し込み(先着順)  
 問 高松地裁丸亀支部(☎23・  
 5270) ※午前8時半～午  
 後5時

## 県司法書士総合相談センター 定例相談会

時 9月17日(土)午後1時～4時  
 ※要予約  
 所 マルタス2階ROOM2  
 内 一般相談(登記相談など)・法  
 テラス相談・成年後見相談  
 料 30分無料  
 申 県司法書士会(☎087・8  
 21・5701)

## 不動産鑑定無料相談会

時 10月7日(金)午前10時～午後4時  
 所 市役所3階会議室302  
 定 12人程度(先着順)  
 内 不動産鑑定士による不動産備  
 格や土地取引の相談  
 問 不動産鑑定士協会(☎08  
 7・822・8785)

## 四国学院大学から

●SARPVOL.21  
 「稜線ごわたし」  
 時 9月29日(木)～10月2日(日)  
 所 同大学ノトスタジオ  
 内 モモンガ・コンプレックス主  
 宰。振付・演出家・ダンサーの  
 白神ももこさんを迎え、本学  
 学生と創作ダンス作品を上演  
 料 一般1,000円、大学生以下  
 500円(要予約)  
 問 詳しくは、同大学パフォーミ  
 ング・アーツ研究所(☎6  
 2・2324)

## オープンキャンパス

時 9月17日(土)午前10時～午後3  
 時半(予定)  
 内 大学紹介、キャンパスツアー、  
 モデル授業、個別相談など  
 他 無料送迎バスあり(要予約)  
 申 同大学入試課(☎0120・  
 459・433)

## 東小川児童センターから

●図書館うさぎさんの読み聞かせ  
 時 9月10日(土)午前10時半～11時半  
 対 幼児と保護者、小学生  
 内 絵本の読み聞かせと  
 クラフト  
 料 無料  
 ●ファンタジー  
 ～楽しい創作紙芝居～  
 時 9月24日(土)午前11時～正午  
 対 幼児と保護者、小学生



納骨永代経なら  
 120年で17,000体の納骨実績  
 9月23日～25日  
 秋季彼岸会  
 どなたでもお参りできます



骨仏のお寺  
 郡家興正寺別院  
 丸亀市郡家町230  
 0877-28-7238

0歳から始められるスイミング  
 つつとも  
 カラダも強くなる!!  
 まさは無料体験から...  
 ベビースイミングも  
 体験できます  
 詳細は各校へお問い合わせください。  
 伊藤スイミングスクール・レディネススポーツクラブ  
 丸亀校 丸亀市土器町東6丁目441  
 レディネススポーツクラブ 丸亀市郡家町1556-1  
 ☎0120-25-0450 ☎0120-28-6811

丸亀市の不用品回収は  
 僕たちにお任せください!!  
 軽トラックプラン  
 詰め放題  
 作業スタッフ1名 16,500円  
 作業スタッフ2名 22,000円  
 https://kataduke-man.com  
 ☎050-3743-8700 カタドケマン  
 平日10:00～18:00 有限会社 東條電機サービス 丸亀市原田町1724-2

オシャレな提案無料  
 おしゃれに  
 塗り替え  
 しませんか?  
 【一級建築士事務所】  
 【国土交通大臣許可(般-4)第26633号】  
 株式会社 虹工房 ☎0120 49 7716  
 〒763-0081 丸亀市土器町西4-364 マルダイビル1F

生涯学習センターから

●青木石とシーグラスで光のオブジェを作ろう  
 時 9月11日(日)午後1時半〜3時半  
 所 生涯学習センター4階講座室1  
 対 小学生  
 料 5000円  
 他 講師は、広島こいししたいさん  
 ●作るう海の世界  
 時 9月18日(日)午後1時半〜3時半  
 所 生涯学習センター5階小ホール  
 内 海の生き物をテーマに創作  
 対 5歳〜小学生  
 料 5000円  
 他 講師は、田嶋里菜さん、斉藤茉莉さん  
 ※両作品は9月29日(日)から開催の瀬戸内HOT広島プロジェクトで展示  
 問 同センター(☎23・1091)

丸亀税務署から

●消費税インボイス制度説明会  
 令和5年10月1日から、消費税の仕入税額控除の方式として適格請求書等保存方式(インボイス制度)が実施されます。  
 時 9月9日(金)・22日(木)午前10時〜11時半  
 所 丸亀税務署  
 定 各20人(要事前予約)  
 ●登録申請相談会  
 インボイス制度説明後、登録を希望される人の申請手続きをサポートします。  
 時 9月9日(金)・22日(木)午後2時〜3時半

県立高等技術学校丸亀校  
在職者訓練(キャリアアップコース)

●パソコン講習(Excelマクロ入門)  
 時 10月4日(火)〜7日(金)午後6時〜9時(全4日)  
 対 在職者でExcelの基本知識のある人の基本知識のある人の活用した基礎的なプログラミング技能  
 料 3000円(別途テキスト代2860円)  
 申 込期間 8月3日(火)〜9月20日(火)



簿記検定(3級)受験講習

時 10月14日(金)〜11月4日(金)午後6時〜9時(月・水・金曜、全10日)  
 対 在職者  
 定 15人  
 内 簿記の基礎原理・勘定科目と仕訳処理、決算、財務諸表の作成  
 料 6000円(別途テキスト代19800円)  
 申 込期間 8月12日(金)〜9月30日(日)



飯山南空手道教室「錬成館」

時 毎週土曜午後6時半〜8時半  
 所 東小川児童センター

サポーターします。  
 時 9月9日(金)・22日(木)午後2時〜3時半  
 所 丸亀税務署  
 定 各20人(要事前予約)  
 他 登録申請時、スマートフォン、マイナンバーカードが必要で  
 す。  
 申 丸亀税務署(☎23・2223)  
 ●プリントピア丸亀から  
 ●木工講座「お月見」  
 時 9月11日(日)午前10時〜正午  
 対 一般  
 定 6人(要予約・先着順)  
 料 3000円からサイズによる  
 ●古布講座  
 ①シートベルトカバー  
 ②お薬手帳入れ(おじいちゃんへ贈ろう!)  
 時 ①9月14日(水)②9月17日(土)午前10時〜正午  
 対 一般  
 定 各5人(要予約・先着順)  
 料 ①3000円②4000円  
 他 ①②裁縫道具持参  
 ●ガラス工芸サンドブラスト体験「ドアプレート」  
 時 9月17日(土)・9月24日(土)午前10時〜正午  
 対 カッターナイフが使える人  
 定 各5人(要予約・先着順)  
 料 10000円  
 ●ガラスで作る「赤ちゃんの足型」  
 時 9月18日(日)・25日(日)(要予約)

丸亀税務署から

●古布講座  
 ①シートベルトカバー  
 ②お薬手帳入れ(おじいちゃんへ贈ろう!)  
 時 ①9月14日(水)②9月17日(土)午前10時〜正午  
 対 一般  
 定 各5人(要予約・先着順)  
 料 ①3000円②4000円  
 他 ①②裁縫道具持参  
 ●ガラス工芸サンドブラスト体験「ドアプレート」  
 時 9月17日(土)・9月24日(土)午前10時〜正午  
 対 カッターナイフが使える人  
 定 各5人(要予約・先着順)  
 料 10000円  
 ●ガラスで作る「赤ちゃんの足型」  
 時 9月18日(日)・25日(日)(要予約)

クリントピア丸亀から

●木工講座「お月見」  
 時 9月11日(日)午前10時〜正午  
 対 一般  
 定 6人(要予約・先着順)  
 料 3000円からサイズによる  
 ●古布講座  
 ①シートベルトカバー  
 ②お薬手帳入れ(おじいちゃんへ贈ろう!)  
 時 ①9月14日(水)②9月17日(土)午前10時〜正午  
 対 一般  
 定 各5人(要予約・先着順)  
 料 ①3000円②4000円  
 他 ①②裁縫道具持参  
 ●ガラス工芸サンドブラスト体験「ドアプレート」  
 時 9月17日(土)・9月24日(土)午前10時〜正午  
 対 カッターナイフが使える人  
 定 各5人(要予約・先着順)  
 料 10000円  
 ●ガラスで作る「赤ちゃんの足型」  
 時 9月18日(日)・25日(日)(要予約)

募集

●離職者訓練(公共職業訓練)令和4年度11月生  
 ①機械CADオペレーション科  
 ②ものづくり溶接加工科(導入講習付きコース)  
 時 ①11月2日(水)〜令和5年4月28日(金)②11月2日(水)〜令和5年5月31日(水)午前9時〜午後3時10分  
 定 ①15人②7人  
 料 無料(テキスト・作業着代は)

対 足サイズが12cm以下の赤ちゃん  
 料 8000円  
 ※クリントピア丸亀の講座は、1人月1回までです。  
 (ガラスで作る「赤ちゃんの足型」は、この限りではありません)  
 申 9月1日(木)からクリントピア丸亀(☎56・1144)



児童館から

●マジックスクリーン  
 時 9月4日(日)・24日(土)午前9時〜午後4時  
 対 幼児・小学生  
 定 各10人(先着順)  
 内 白黒の絵が色付きになる不思議なカードを作ります。  
 料 無料  
 申 児童館(☎23・1091)

みんなで「般若心経」唱えてみませんか

時 毎月第1月曜午後2時〜3時半  
 所 嶋田寺(飯山町下法軍寺)  
 対 どなたでも  
 内 般若心経をお唱えし、住職がその内容を解説します。  
 料 無料  
 問 嶋田寺(☎98・2629)



囲碁・将棋クラブ

時 毎週水曜午後1時〜5時  
 所 生涯学習センター  
 対 どなたでも  
 料 月額1000円  
 申 戸倉さん(☎090・1328・7350)

飯山空手会

護身術を体験・体得しませんか  
 時 毎週月曜午後7時〜9時  
 所 飯山中学校武道館  
 対 小学5年生以上  
 内 受身などの護身術・合気道の基本技の習得を目指す  
 料 無料  
 問 宮本さん(☎090・1003・9821)

「かたりべの会」会員(若人求む)

丸亀の歴史を知ろう!守ろう!子ごもたちにも知ってもらおう!生駒・山崎・京極の至宝を学ぼう!歴史に目を向け語り合おう!  
 所 京極庵(西平山町194番地)  
 募集期間 11月末まで(午前10時〜午後3時)  
 ※日・月曜・祝日は定休日  
 問 京極庵(☎24・5288)

郡家剣道少年団員

時 毎週月・土曜 午後6時〜8時  
 所 郡家小学校体育館  
 対 幼児〜大人  
 料 月額2000円  
 他 稽古日は見学自由  
 問 平田さん(☎85・7107)



空手道体験入学

時 9月中の水・金曜午後6時〜7時半  
 所 丸亀武道館(城南町)  
 対 幼児・大人  
 料 370円(9月分)  
 問 誠龍館・五十子さん(☎090・9453・0357)



を彫り、仕上げにうるしを塗ります。  
 料 5月と11月に各4000円(年2回)  
 ※入会金1000円(初回のみ)  
 問 井澤さん(☎24・4890)

県立丸亀競技場から

●ジョギング教室  
 時 9月8日〜11月24日の木曜午後7時半〜9時(11月3日・17日は除く)  
 対 一般  
 定 50人(先着順)  
 料 4500円(全10回)  
 他 講師は北村智宏さん  
 ●Smileエアロ  
 時 9月1日〜29日の木曜午後7時半〜8時半  
 対 一般  
 定 15人(先着順)  
 ※当日受付  
 料 860円(1回)  
 他 講師は草薙真由美さん  
 問 Pikarastadium(☎21・5800)



アイレックスから

●2022まるがめ第九演奏会 合唱団員  
 時 12月11日(日)午後2時開演  
 所 アイレックス大ホール  
 申 アイレックス(☎86・6800)

広告

セピア写真館  
 遺影にしたい写真を持っていますか?  
 遺影写真専門のセピア写真館です。  
 いざという時に家族が困らないように写真を準備  
 ご自身の人生の最期に向けて、前向きな気持ちで準備をする終活。終活の一環として生前写真を用意しませんか。元気な今の顔を撮りましょう。生前に遺影写真を残される方が年々増えています。あなたらしい写真を撮影しませんか。  
 TEL ☎ https://studiosepia.jimdofree.com/ 0120-04-2090  
 写真と顔はイメージです。実際とは異なります。  
 丸亀市飯野町東二1887 TEL 0877-25-2090

はるかぜ法律事務所  
 犯罪・刑事事件 交通事故 離婚・男女問題 遺産相続 など  
 丁寧で分かりやすい対応をいたします。約25年の検事経験がある【元検事】が、豊富な経験でご依頼者様の強い味方となります。あなたの「不安」を「安心」に変えていきます。  
 電話でご予約! 0877-21-8652  
 相談料《30分 5,500円(税込)》  
 香川県丸亀市柘原町770-1 TEL:0877-21-8652 FAX:0877-21-8653 弁護士 柳浦清文

医療法人社団 秀聡会 KOHASHI  
 こはし内科・腎クリニック 内科・腎臓内科・人工透析内科  
 丸亀市郡家町244番地1 ☎(0877)58-6110 院長 小橋 高平  
 こはし耳鼻咽喉科  
 丸亀市郡家町234番地 ☎(0877)28-6110 院長 小橋 祐子

ほっと一息 編集時  
 ●防災対策として非常袋を確認。食料品が不足していたので見直してよかったです(ガブ)●楽しみにしている丸亀城キャスルロード。非日常的な空間にとっても癒されます(ハム)●芸術の秋を満喫できるイベントが盛りだくさん!これを機に感性を磨きたいです(もこ)●まだまだ暑い日が続きます。エアコンが直るのはいつの日か。熱中症に気を付けます(直)

イベントは新型コロナウイルスの影響で、中止になる場合があります。開催の可否は丸亀市立図書館ホームページで確認してください。

図書館HP▶



### ●中央図書館おはなし会

日時：9月10日(土) 午前10時半  
場所：マルタス2階キッズスペース  
対象：幼児・小学校低学年  
内容：おはなし、手遊び、紙芝居など  
料金：無料 ※当日自由参加  
“おねえさんといっしょ”は新たに“中央図書館おはなし会”として毎月一度、マルタスにて開催します。

【隔月開催】  
●郷土にまつわる歴史講座  
(協力：明治文庫の会)

『丸亀歩兵第十二聯隊の歴史について』  
日時：9月11日(日) 午後1時半～3時  
場所：マルタス1階多目的ホール  
講師：大西 邦彦さん  
(香川県偕行会会長)  
定員：50人  
料金：無料

	書名	著者(編集・監修)	出版社
一般	江戸で部屋さがし	菊地ひと美(著)	講談社
ティーンズ	ハンセン病者が生きた美しき島 大島	脇林 清(編) / ハンセン病倫理研究会ほか(監修)	風間書房
児童	寝るのが楽しくなる 睡眠のひみつ	ヴィッキー・ウッドゲート(文と絵) / 山崎正浩(翻訳)	創元社

9月の休館日 ●中央図書館(☎22-3746) 12・19・23・26・30日 ●綾歌図書館(☎86-5915) 5～14・19・23・26・30日 ●飯山図書館(☎98-2666) 5・19・23・30日

## 今月の新刊

### おすすめ本を紹介します

#### 『桃太郎は嫁探しに行ったのか?』

倉持よつば(著)/新日本出版社

桃太郎の鬼退治は、お嫁探しの旅だった? 『桃太郎は盗人なのか?』の著者がまた新たな視点で桃太郎について調べました。コロナ禍で資料の収集も困難な中、探求心を武器に日本全国の桃太郎を収集・分析・考察して書かれた本書はとても分かりやすく読み応えがあり、大人顔負けの内容です。



#### 『「オードリー・タン」の誕生 だれも取り残さない台湾の天才IT相』

石崎洋司(著)/講談社



世界的天才ハッカーにして、台湾史上最年少の閣僚(IT担当大臣)、オードリー・タン。先天的な心臓病や幼少期のいじめなど、様々な苦難を乗り越えて成長した彼女は、その卓越した能力と最新の技術を生かして今も台湾を変革し続けています。その道のりが語られている本書は、子どもでも読みやすく、大人でも多くの学びを得られる名著です。

#### 『ことりのメル おっこちる』

コーリー・R・テイパー(さく)/よしい かずみ(やく)/化学同人  
「とんでみたい!!」ある日、小鳥のメルは決めました。みんなが止めても、メルは自分を信じて飛び立ちます。どんどん落ちていくメルと見守る動物たちのやりとりが楽しく、メルに合わせて絵本を回しながら読み進めることで臨場感も増していきます。最後のママの言葉に、見守ることの大切さを改めて気付かされました。



## 瀬戸内中讃定住自立圏 ホームタウンDAY

### 2022明治安田生命 J3リーグ第26節

カマタマーレ讃岐

VS

カターレ富山



日時：9月25日(日) 午後2時キックオフ

場所：Pikaraスタジアム(金倉町)

※イベントの詳細は決まり次第、カマタマーレ讃岐のホームページでお知らせします。

## 秋の高校野球 香川県大会

レクザム  
ボールパーク丸亀  
☎35-8200

レクザムボールパーク丸亀とレクザムスタジアム(高松市)で、秋の高校野球・香川大会が開催されます。日程など詳しくは、香川県高等学校野球連盟のホームページなどでお知らせします。



## 女子サッカークリニック& 女子サッカー教室

参加  
無料 初心者  
歓迎



カマタマーレ讃岐アカデミーコーチが指導するサッカー教室です。サッカーに興味のある人、運動不足を解消したい人など、楽しく始めてみませんか。

	サッカークリニック	サッカー教室
日	9月17日(土)	
時	午後6時半～7時半	午後7時40分～8時40分
場所	レクザムボールパーク丸亀 屋内練習場	市ホームページで ご確認ください
対象	就学前～ 小学2年生	中学生以上 小学3～6年生
申込方法	9月14日(木)までに、 スポーツ推進課(☎24-1392)へ申し込み	

### 9月の試合日程

カマタマーレ讃岐	香川オリブガイナース

試合日程など詳しくは、各ホームページへ

## 杉山 亮さん ものがたりライブ

児童文学作家の杉山さんが自作のストーリーとともに、古今東西の様々な物語をアレンジして朗読します。大人と子どもと一緒に楽しく楽しめるライブです。

### ●日時・場所

- ①10月16日(日) 午後2時半～4時  
栗熊コミュニティセンター2階和室会議室
- ②10月17日(月) 午前10時～11時半  
マルタス1階多目的ホール
- ③10月17日(月) 午後2時半～4時  
飯山総合学習センター2階研修室

### ●対象 どなたでも

●定員 ①40人 ②50人 ③30人 ※全て先着順

●申込方法 9月1日(木)～29日(木)午前10時～午後5時に、  
電話・メールで市中央図書館(☎22-3746、メール  
toshokan@city.marugame.lg.jp)

参加  
無料



杉山 亮さん



保育士を経て、おもちゃ作家へ。「あなたも名探偵」シリーズ(偕成社)や「怪盗ショコラ」シリーズ(あかね書房)など、現在は児童文学作家として数々の人気作品を生み出しています。



◀痛快な化け物退治劇が繰り広げられる「青空晴之助」シリーズは、四国丸亀藩を舞台に描かれた人気作品。

## Trick Art

©2022(株)エス・デー

# 見て! 撮って! 楽しいアート!

## トリックアート

丸亀ポートにいつでも楽しめる7つの不思議アートが仲間入り!

遊びにきてね

BOAT RACE まるがめ

丸亀市富士見町4丁目1番1号 TEL 23-5141(代)

※20歳未満の人の入場は保護者の同伴が必要です。丸亀ポート本場開催日の午後2時以降は入場料100円が必要です。※舟券の購入は20歳から。無理のない資金で余裕をもってお楽しみください。※写真・イラストはイメージです。





広報まるがめ

No.210 令和4年(2022) 9月号  
9月1日発行

編集と発行 丸亀市役所市長公室広報広聴課  
〒763-8501 丸亀市大手町二丁目4番21号

TEL23-2111(代表)  
ホームページ <https://www.city.marugame.lg.jp>

イベントブース

●天守入城特典  
月菜汁無料接待

●ポートルースまるがめPRブース

BOAT RACE まるがめ協賛イベント

丸亀城

# ナイトフェスタ

in 丸亀城大手門広場

9月10日±

17:00~20:00

**グルメブース**

紅しょうがからあげ  
明太マヨからあげ

UOYAGE shikicoffee

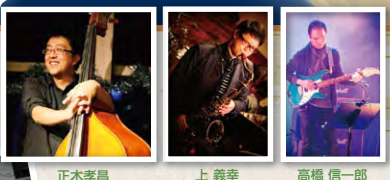
ココロ家 丸亀お好み焼(月菜汁)

※写真はイメージです。

＝イベントスケジュール＝

- 17:00 オープニング
- 17:10 よしもとお笑いライブ(大木亀丸)
- 17:30 後藤美穂 Trio with 宮脇裕子ジャズライブ
- 18:30 丸亀城キャッスルロード点灯式(大手門広場ステージ上)
- 19:00 富川政嗣 Soul Collective ジャズライブ
- 20:00 エンディング

ステージ  
富川政嗣 Soul Collective



正木孝昌 上義幸 高橋信一郎

同時開催

丸亀城キャッスルロード

とき 9月10日(土)～11月23日(祝)  
17:00～21:00

ところ 丸亀城大手門～天守

※予告なく中止・変更になる場合があります。



丸亀城ナイトフェスタに関する問い合わせ

(一財)丸亀市観光協会 TEL.22-0331

新型コロナウイルス対策

※新型コロナウイルス対策として、マスクの着用、こまめな消毒、ソーシャルディスタンスの確保、接触確認アプリ「COCOA」導入のご協力をお願いします。また、体温が37.5℃以上ある人や風邪などの症状がある人は入場をご遠慮ください。

MARUGAME CASTLE ROAD 2022

## 丸亀城キャッスルロード

市観光協会  
☎22-0331

あか ますがた  
大手門から天守までを様々な灯りで彩り、枳形石垣や大手一の門では塩飽水軍(塩飽大工)をテーマに廻船や夫婦倉などを映し出します。また、「扇の勾配」と称される丸亀城の美しい石垣を照らす「石垣ライトアップ」も必見。秋の夜長を、幻想的な夜の丸亀城で過ごしませんか。



### ライトアップイルミネーション

期間 9月10日±～11月23日祝  
午後5時～9時 ※初日は午後6時半から

点灯式 日時: 9月10日(土) 午後6時半  
場所: 丸亀城大手門広場

### 天守夜間特別開館

開館日: 期間中の土・日曜、祝日  
午後4時半～9時(入館は午後8時半まで)  
天守入館料: 大人200円、小中学生100円

※駐車場は、丸亀城内駐車場(資料館南側・午後9時まで)や周辺の有料駐車場をご利用ください。

### 期間中のイベント

#### 丸亀城キャッスルロード天守ライブ

丸亀城お笑い人力車芸人・大木亀丸さんが、夜の天守でお笑いライブを開催。その後はサーカスアーティスト吉川健斗さんとジャグリング対決!

日時: 9月17日(土) 午後6時開演  
場所: 丸亀城天守・本丸  
定員: 15人(先着順) ※事前予約は不要  
料金: 無料 ※天守入館料は必要

#### 横笛と和太鼓の響 in 丸亀城NIGHT

日時: 11月13日(日) 午後6時開演  
場所: 丸亀城大手一の門(2階櫓内)  
定員: 50人(先着順) ※事前予約は不要  
料金: 無料

※新型コロナウイルス対策や城内の注意事項について詳しくは、市観光協会ホームページをご覧ください。

