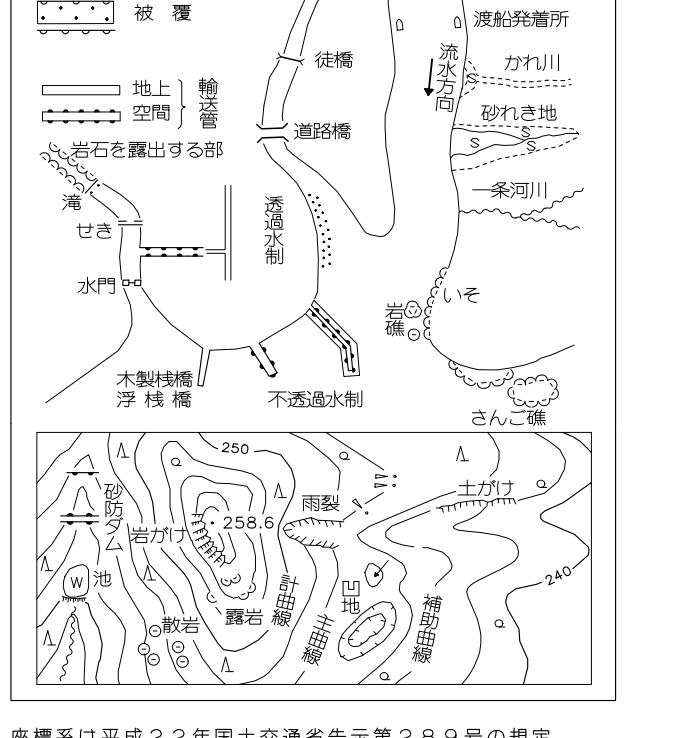


	△37.2 三角点
	○12.04 水準点
	○14.8 多角点/平面積算点/特殊水準点
	△25.6 電子水準点
	・25.6 標石のない電子水準点
	・18.7 図化水準点

○	神社	●	門	○	門
+	年表	●	門	○	門
+	キリスト教	○	中庭	○	庭
+	文	○	井	○	井
+	遺跡	○	電線	○	電線
+	交差・駐在所	○	道路・ガス井	○	道路・ガス井
+	消防署	+	灯	+	灯
+	郵便局	+	標	+	標
+	工場	+	記念碑	+	記念碑
+	変電所	+	立碑	+	立碑
+	倉庫	+	独立碑	+	独立碑
+	火災庫	+	石碑	+	石碑
+	遺跡	+	碑	+	碑
+	遺跡	+	碑	+	碑
+	遺跡	+	碑	+	碑
+	遺跡	+	碑	+	碑
+	遺跡	+	碑	+	碑
+	遺跡	+	碑	+	碑
+	遺跡	+	碑	+	碑
+	遺跡	+	碑	+	碑
+	遺跡	+	碑	+	碑

○	田	○	田	○	田
○	畑	○	畑	○	畑
○	畑	○	畑	○	畑
○	畑	○	畑	○	畑
○	畑	○	畑	○	畑
○	畑	○	畑	○	畑
○	畑	○	畑	○	畑
○	畑	○	畑	○	畑
○	畑	○	畑	○	畑
○	畑	○	畑	○	畑



高度系は平成22年国土交通省告示第289号の規定による航空高度系
投影は横断メルカトル図法
図面に表示してある座標値は半メートル単位
高さの基準は東京湾の平均海面
等高線の隔高は2メートル
〔平面図内座標値は、世界測地系による。〕

1. 撮影 平成18年 1月
測図 平成19年 2月
2. 撮影 平成28年11月
修正 平成29年 3月